

СБ

Перв. примен.

Справ. №

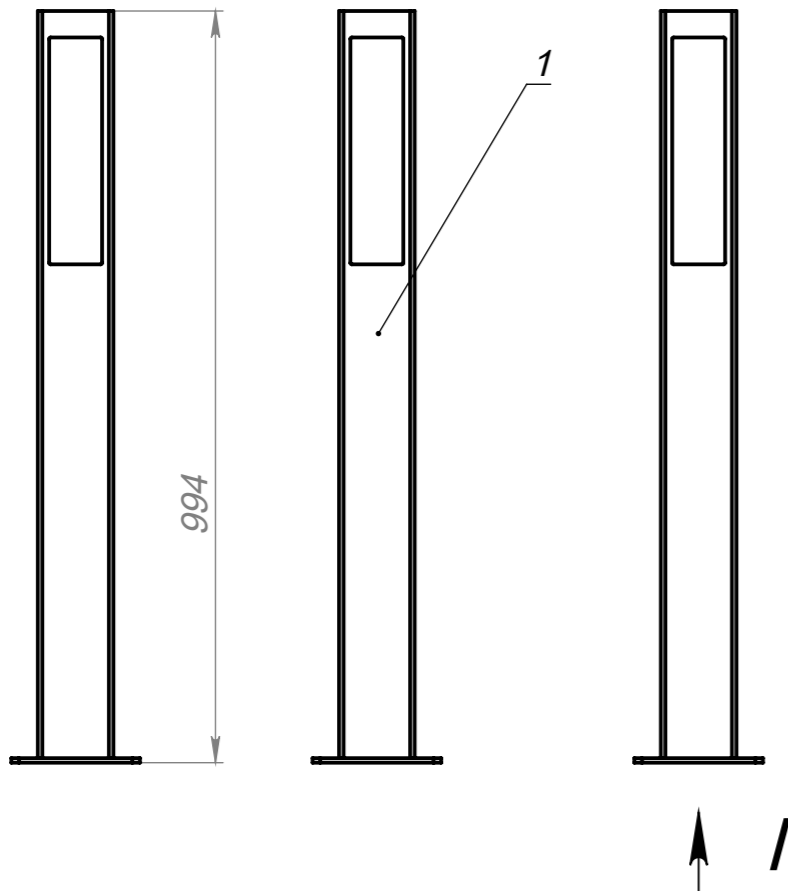
Подп. и дата

Изм. № дубл.

Взам. инв. №

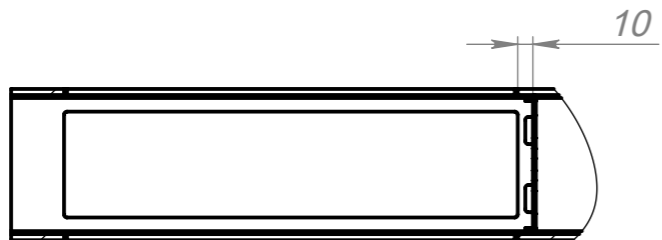
Подп. и дата

Изм. № подл.

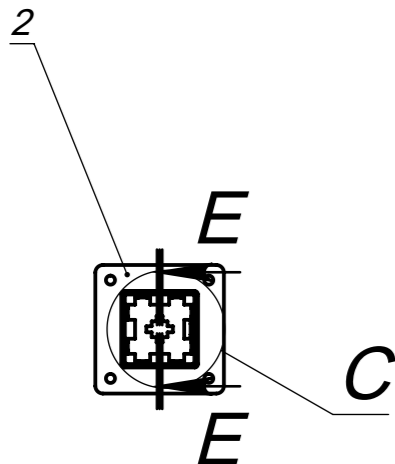
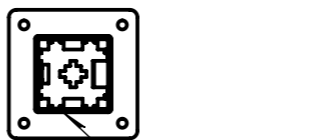


E-E (1:5)

I (1:10)

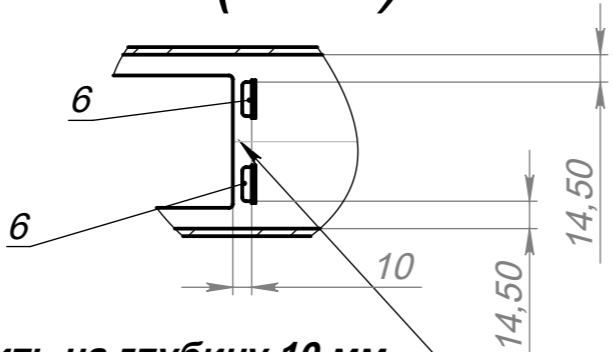


фланец к трубе приварить изнутри!!!



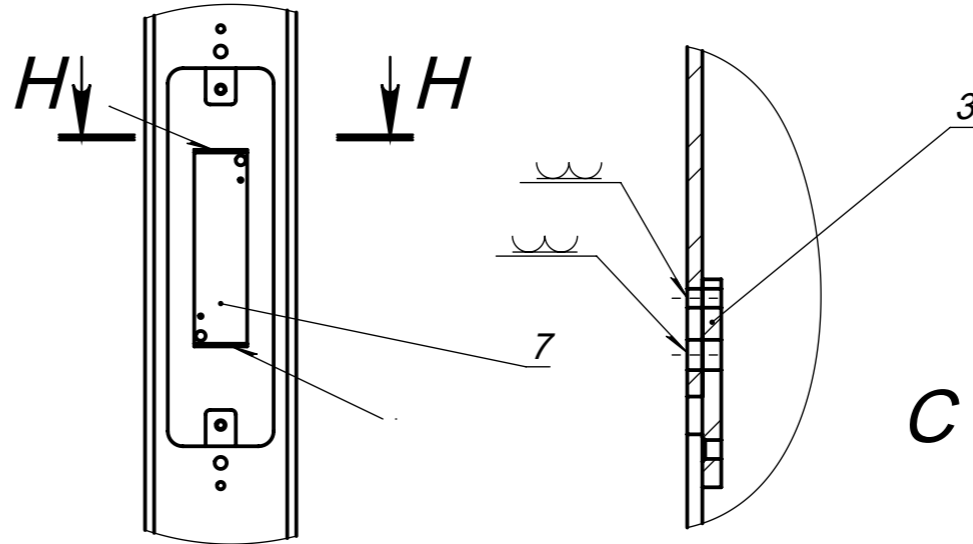
заводской сварной шов зачистить на глубину 10 мм

F-F (1:4)

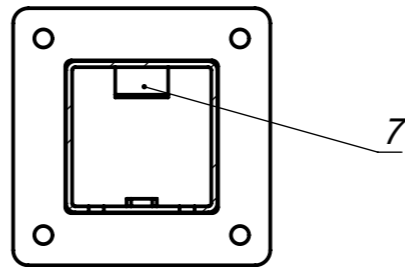


G (1:5)

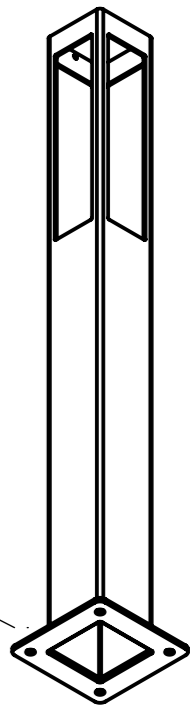
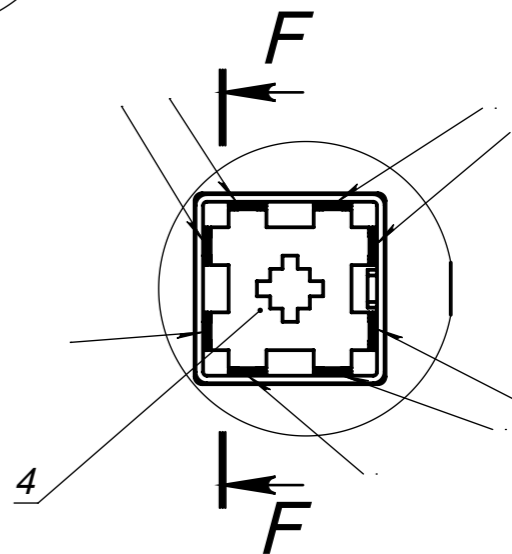
B-B (1:2)



H-H (1:5)



C (1:4)



ПОЗИЦИЯ	ОБОЗНАЧЕНИЕ	ОПИСАНИЕ	K-BO
1	стойка	ДИОД800.600.100.001-01	1
2	Фланец	ДИОД800.600.100.002-01	1
3	Лапка крепления Люка	ДИОД 800.600.100.003	2
4	крепеж светильника	ДИОД800.600.100.004	1
5	люк	ДИОД800.600.100.006	1
6	ограничитель	ДИОД800.600.100.007	8
7	скоба под драйвер	ДИОД800.600-01.100.008	1

ДИОД 800.600.100-01СБ						
Изм.	Лист	№ докум.	Подп.	Дата		
Разраб.	Зиганшин					
Пров.						
Т. контр.						
Н. контр.						
Утв.						
Основа светильника				Лит.	Масса	Масштаб
					9.55	1:20
				Лист 1	Листов 1	