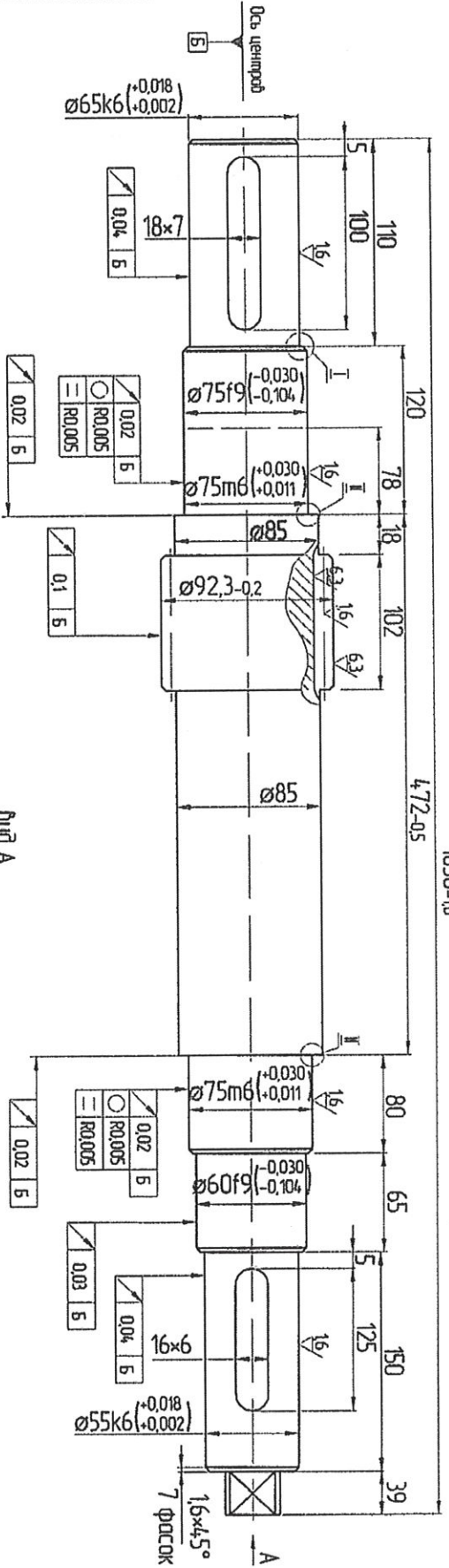


ЦТНД 630.1116

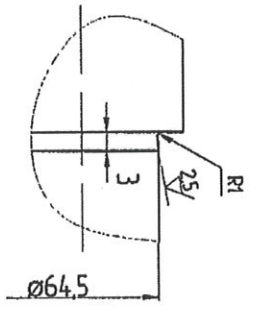
25 / (V)



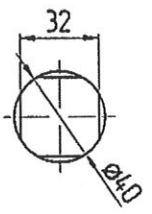
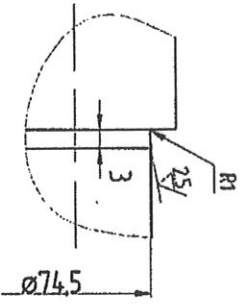
1036-10

472.05

I



II



Вид А

1 269 ... 302 HB
2 H14; h14; ±IT14/5

Модуль	m	5	Нудукав
Число зубьев	z	16	
Угол наклона	β	16°15'	
Направление линии зуба		Пробое	
Нормальный исходный кондид		ГОСТ 13755-81	

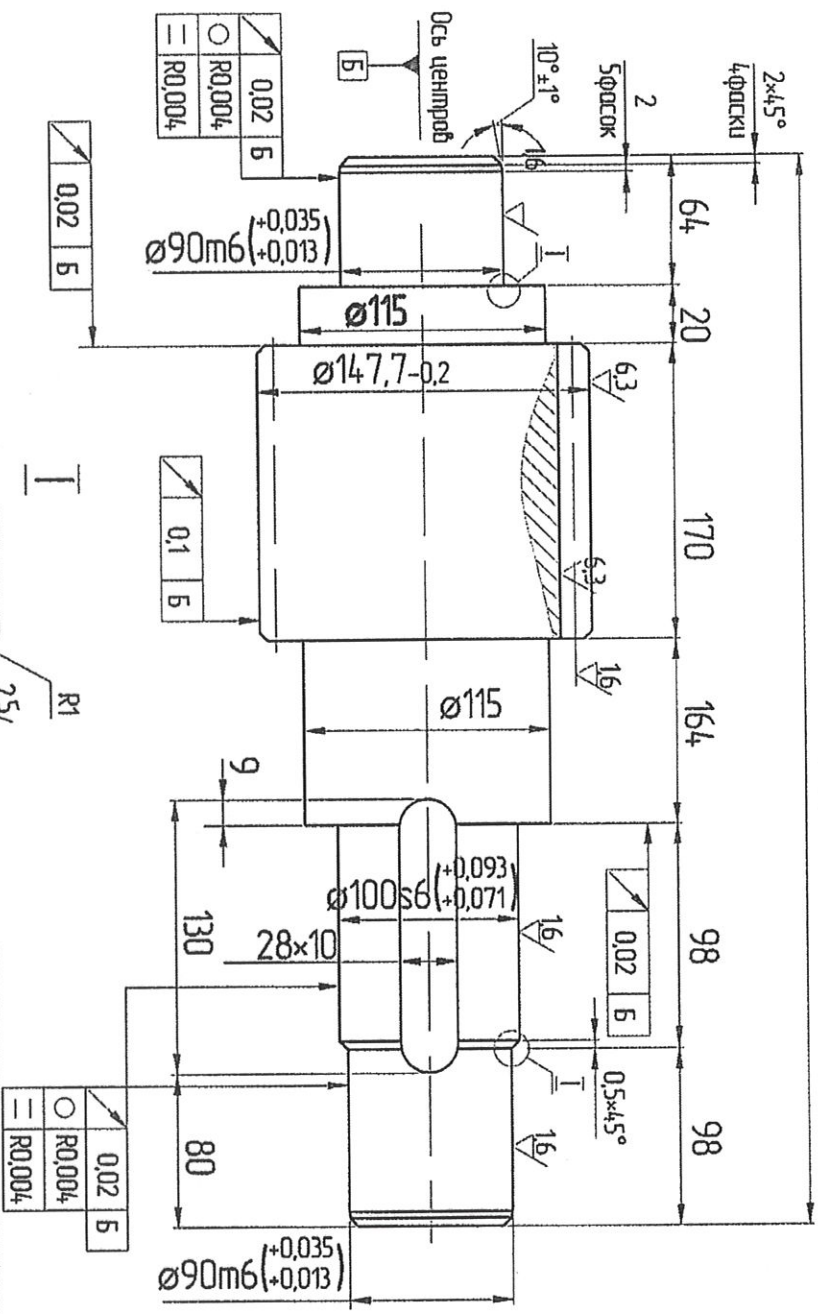
ЦТНД 630.1116

Входной	Входной	Входной	Входной
Вал-шестерня	Вал-шестерня	Вал-шестерня	Вал-шестерня
стпцень 16-80	стпцень 16-80	стпцень 16-80	стпцень 16-80
Сталь 45 ГОСТ 1050-88	Сталь 45 ГОСТ 1050-88	Сталь 45 ГОСТ 1050-88	Сталь 45 ГОСТ 1050-88

911.7.039 ДНЛП

√ Ra25 (✓)

6141-01



Модуль	m	8 Нубуков
Число зубьев	Z	16
Угол наклона	β	16°15'
Направление левши зуба	-	Левое
Нормальный исходный кондур	-	ГОСТ 13755-81
Степень точности по ГОСТ 1643-81	-	8-8-7-B

H14, h14, ±IT¹⁴/₂.

ЦТНД 6302.116

Вид / Агрег	№ детали	наименование	Материал
Процесс			
Услов			
Техническое			
И. номер			
Штаб			

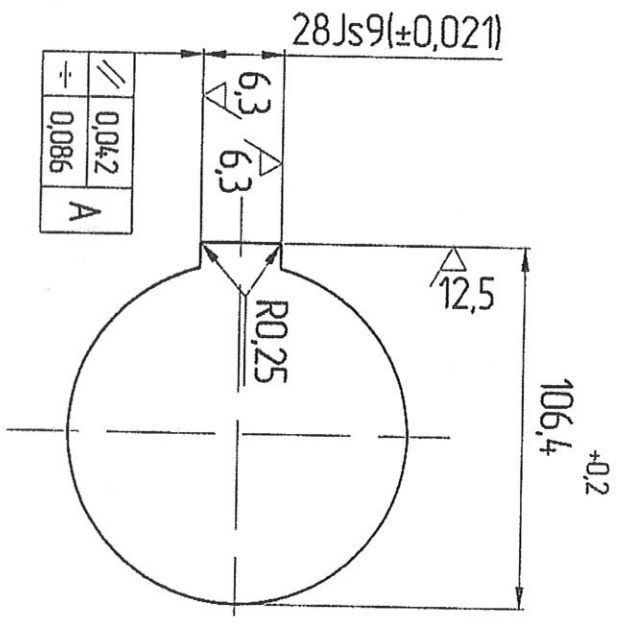
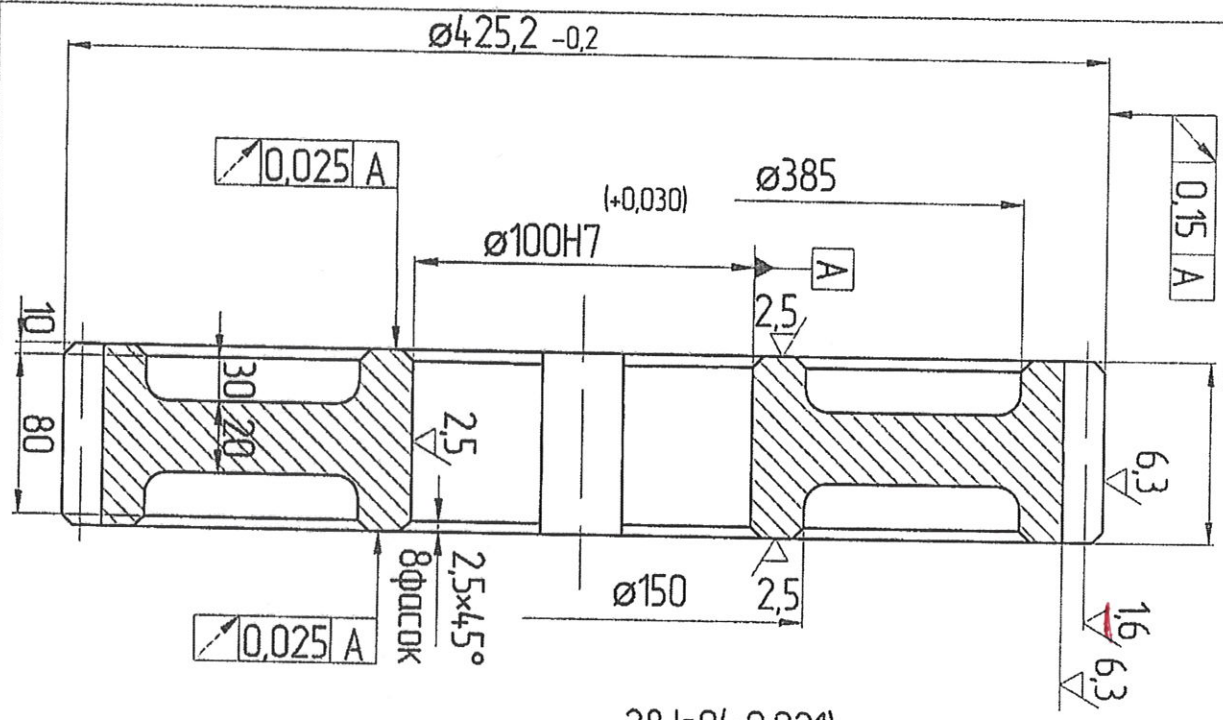
Вал-шестерня ступень 16-80

Сталь 45 ГОСТ 1050-88

Авт.	Исполн.	Проверен
Лист	Листов	Листов 1

080.2.039 ДНЛП

100



H14, h14, ±IT¹⁴/2.

25 (✓)

Модуль	m	5	Нормирован
Число зубьев	z	80	
Угол наклона	β	16°15'	
Направление левши зуба		Левое	
Степень точности по ГОСТ 1643-81		8-8-7-8	
Нормальный усходный контур		ГОСТ 13755-81	

ЦТНД 630.2.080		Дата	Конт.	Исполн.
Колесо зубчатое				
счупень 16-80				
Сталь 45 ГОСТ 1050-88				