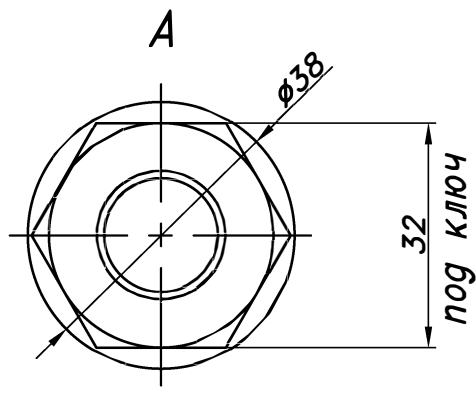
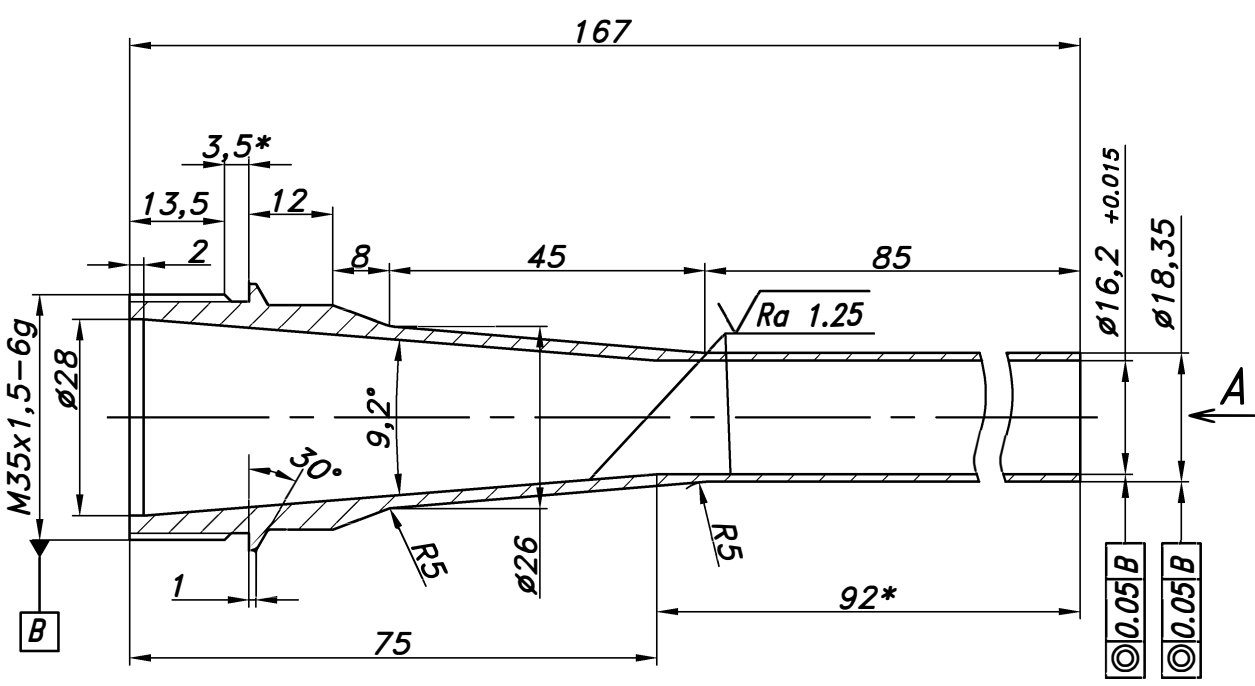


$\sqrt{Ra 3.2}$



1. Неуказанные предельные отклонения размеров: H12, h12, $\pm IT12/2$.
2. HRC 35 ... 40.
3. На внутренних поверхностях не допускаются следы сверления и инструмента.

Перв. примен.												
Справ. N												
Инв. N дубл.												
Взам. инв. N												
Подп. и дата	19.04.17											
Инв. N подл.												
Изм.	Лист	N документа	Подпись	Дата	Носик 167мм для гофротрубы d25			Лит.	Масса	Масштаб		
Разраб.	Денисов			19.04.2017								1:2
Пров.	Потемин											
Т. контр.												
Нач. ТО												
Н. контр.					Ст. 40 X							
Утв.	Вельматкин											