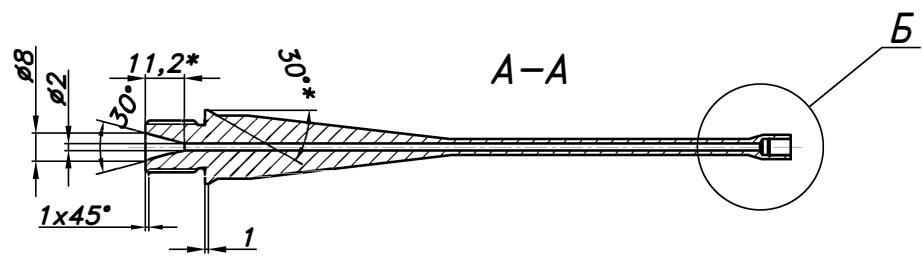
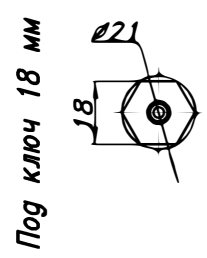
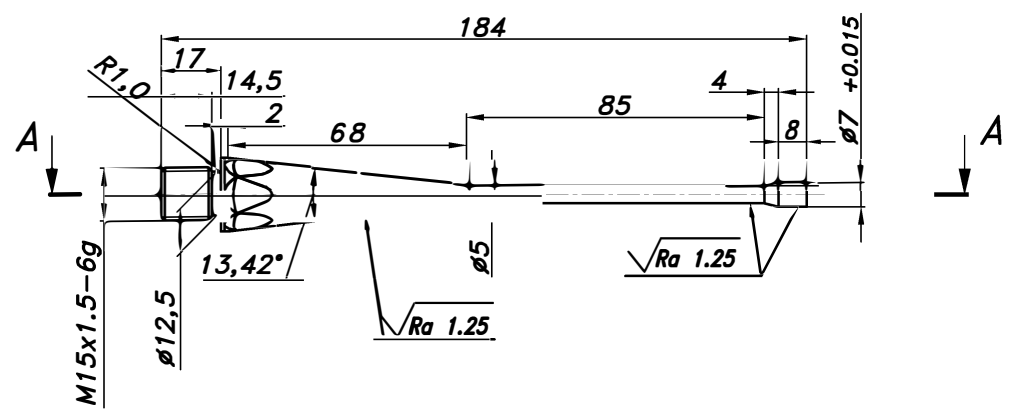
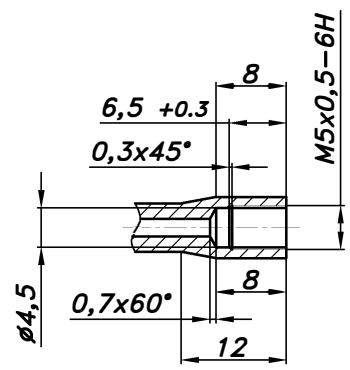


$\sqrt{Ra 3.2}$



Б (5:1)



1. Неуказанные предельные отклонения размеров: H12, h12, $\pm IT12/2$.
2. HRC 35 ... 40.

Инв. N подл.	Полп. и дата	19.04.17	Взам. инв. N	Инв. N дубл.	Справ. N	Перв. примен.	Лит.	Масса	Масштаб
									Дорн 184/М5 мм для гофротрубы d16
									1:2
							Лист	Листов 1	
							Ст. 40 X		