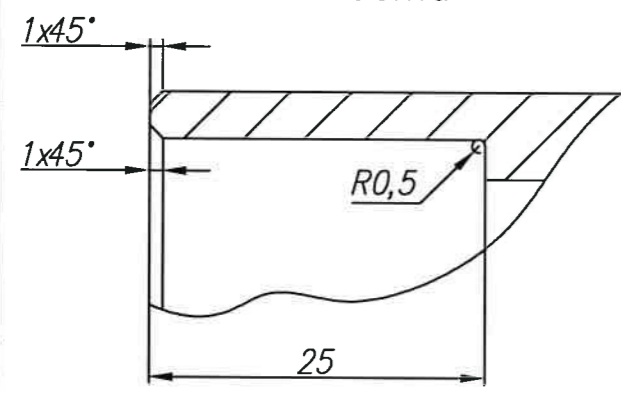


A (2:1)  
 2 места



Общие допуски по ГОСТ 30893.1-2002: h14, ±IT14/2.

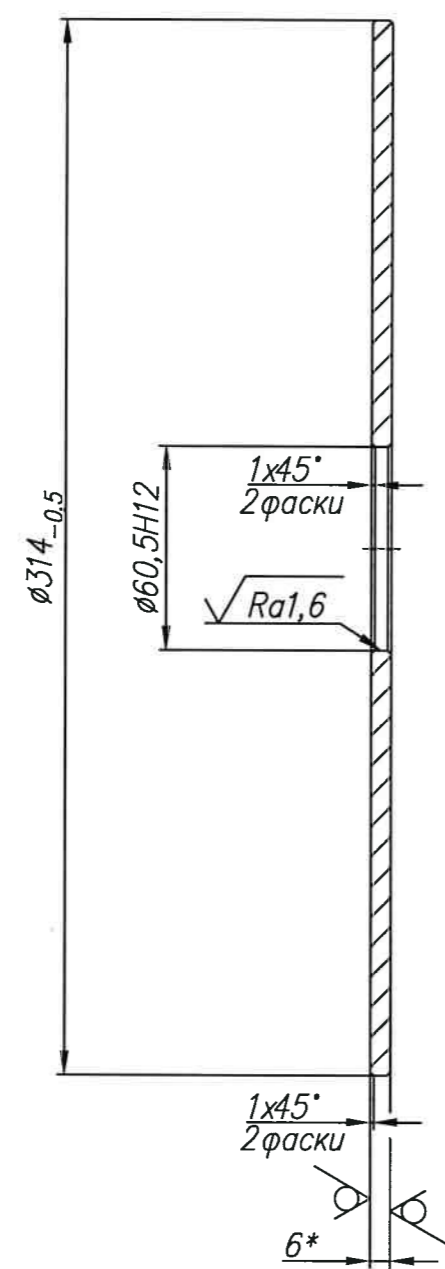
Изм.	Лист	N докум.	Подп.	Дата
Разраб.	Полторацкий			
Пров.	Храпов			
Т. контр.				
Н. контр.				
Утв.	Изаренков			

ППКЗ-031.00.00.001		
Лит.	Масса	Масштаб
	44,5	1:5
Лист	Листов	1
Корпус		
Труба 325x8 ГОСТ 8732-78 20 ГОСТ 8731-74		



ППКЗ-031.00.00.002

$\sqrt{Ra6,3}$



- \*Размер для справок.
- Общие допуски по ГОСТ 30893.1-2002:  $h14, \pm IT14/2$ .

Перв. примен.	Справ. N	Подп. и дата	Инв. N дубл.	Взам. инв. N	Подп. и дата	Инв. N подл.
---------------	----------	--------------	--------------	--------------	--------------	--------------

ППКЗ-031.00.00.002

Изм.	Лист	N докум.	Подп.	Дата
Разраб.		Полторацкий		
Пров.		Храпов		
Т. контр.				
Н. контр.				
Утв.		Изаренков		

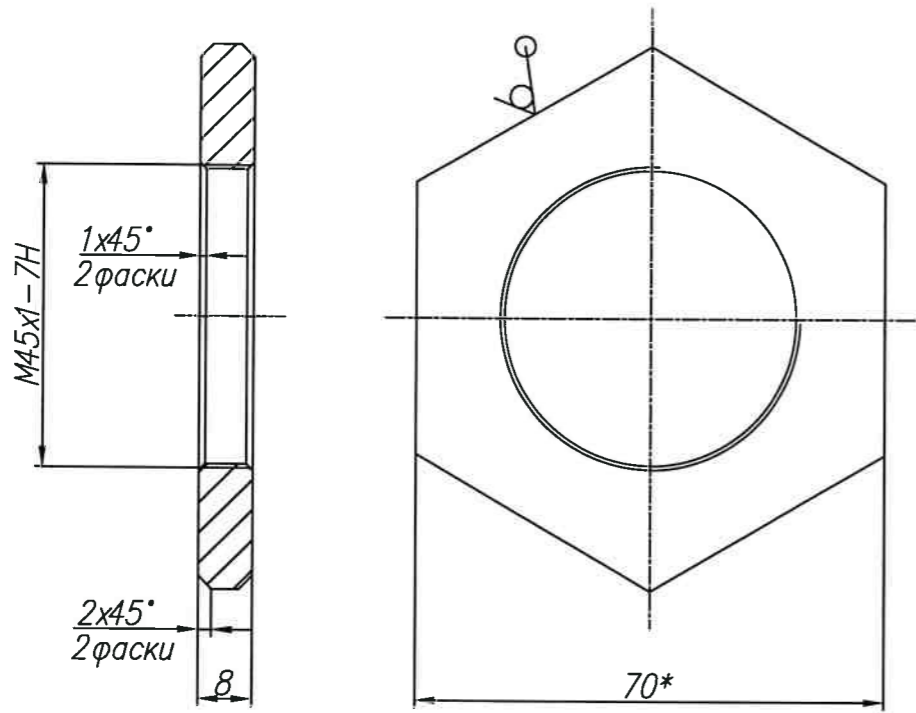
Диск

Лит.	Масса	Масштаб
	3,5	1:2
Лист	Листов	1

Лист Б-ПН-НО-6 ГОСТ 19903-2015  
20 ГОСТ 1577-93

ППКЗ-031.00.00.004

$\sqrt{Ra6,3(\lambda)}$



- \*Размер для справок.
- Общие допуски по ГОСТ 30893.1-2002:  $h14, \pm IT14/2$ .

ППКЗ-031.00.00.004

Гайка

Лит.	Масса	Масштаб
	0,25	1:1
Лист		Листов 1

Шестигранник  $\frac{70}{45}$  ГОСТ 8560-78  
ГОСТ 1050-2013

Копировал

Формат А4

Перв. примен.

Справ. N

Подп. и дата

Инв. N

Взам. инв. N

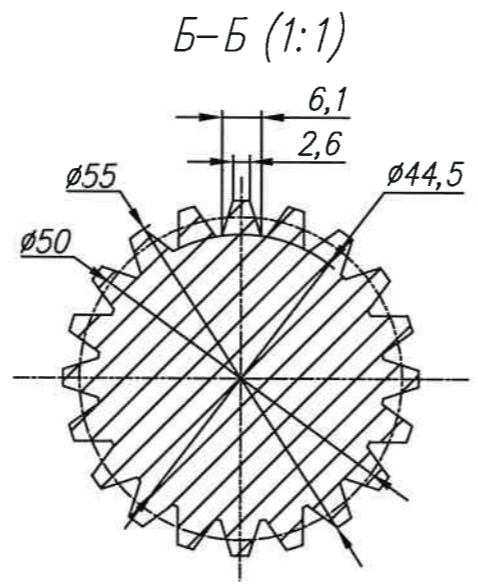
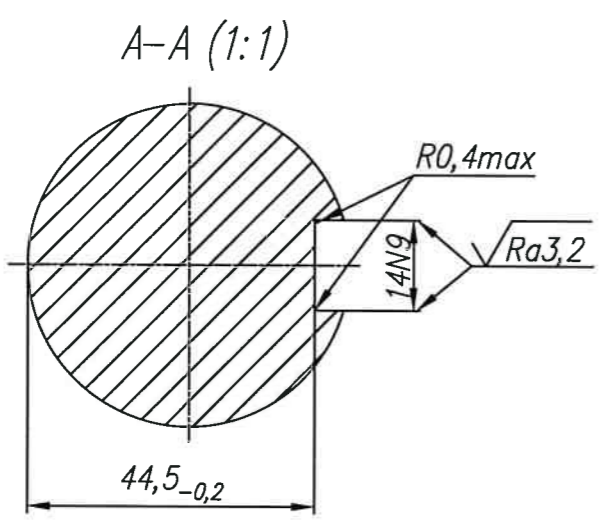
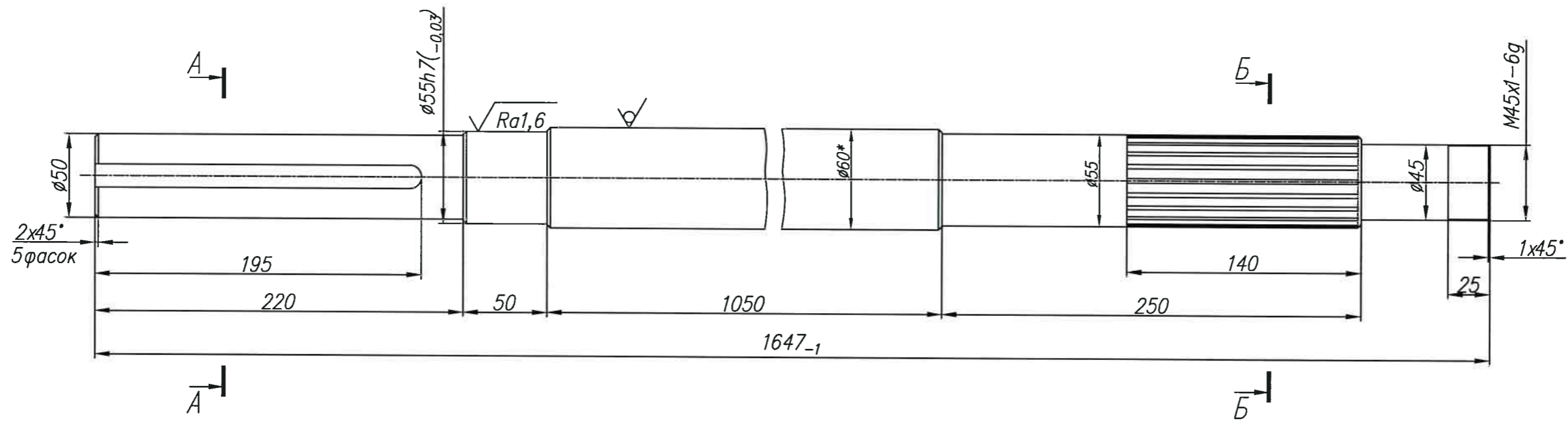
Подп. и дата

Инв. N подл.

Изм.	Лист	N докум.	Подп.	Дата
Разраб.		Полторацкий		
Пров.		Храпов		
Т. контр.				
Н. контр.				
Утв.		Изаренков		

ППКЗ-031.00.00.003

$\sqrt{Ra6,3(\wedge)}$



Соединение шлицевое трапецеидальное:  
 Количество зубьев  $z=20$   
 Модуль  $M=2,5$   
 Шаг  $t=7,85$

- \*Размер для справок.
- Общие допуски по ГОСТ 30893.1-2002:  $h14, \pm IT14/2$ .

Перв. примен.	
Справ. N	
Подп. и дата	
Инв. N дубл.	
Взам. инв. N	
Подп. и дата	
Инв. N подл.	

				ППКЗ-031.00.00.003					
Изм.	Лист	N докум.	Подп.	Дата	Вал	Лит.	Масса	Масштаб	
								33,2	1:2,5
							Лист	Листов	1
					Круг	60 ГОСТ 2590-2006 20 ГОСТ 1050-2013			
					Утв.	Изаренков			

Копировал

Формат А3

ППКЗ-031.00.00.000СБ

Перв. примен.

Справ. N

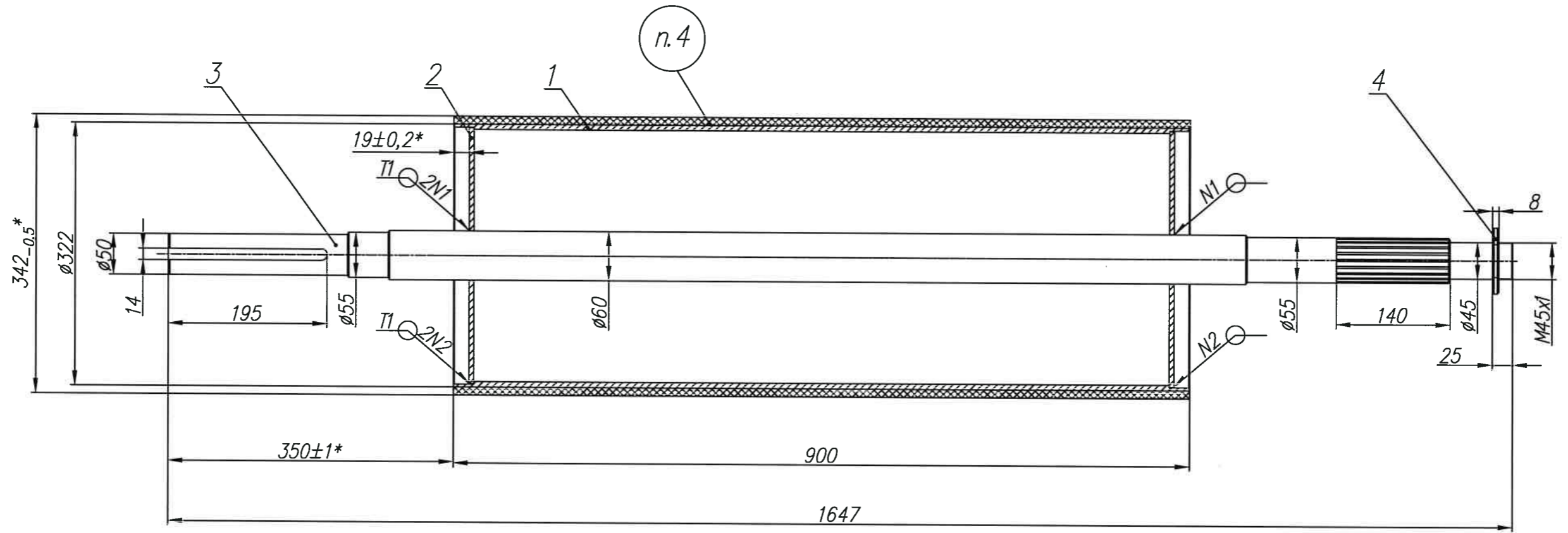
Подп. и дата

Инв. N дубл.

Взам. инв. N

Подп. и дата

Инв. N подл.



1. Размеры для справок, кроме обозначенных \*.
2. Общие допуски формы и расположения по ГОСТ 30893.2-2002-К.
3. Сварные швы по ГОСТ 5264-80. Электрод типа Э46А, марки УОНИ 13/45А по ГОСТ 9467-75.
4. Произвести футеровку барабана резиной; толщина слоя 10 мм.  
Рисунок - ромб 18x18, глубина протектора - 4 мм. Твердость 60-65 по Шору.

				ППКЗ-031.00.00.000СБ				
Изм.	Лист	N докум.	Подп.	Дата	Барабан	Лит.	Масса	Масштаб
							85,0	1:5
Разраб.		Полторацкий				Лист	Листов	1
Пров.		Храпов						
Т. контр.								
Н. контр.								
Утв.		Изаренков						

Копировал

Формат А3