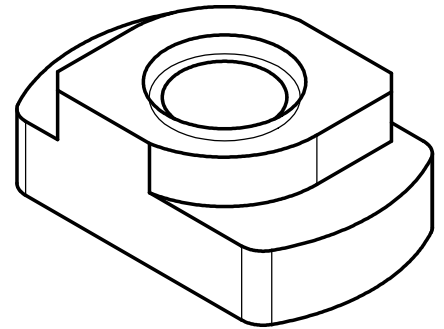
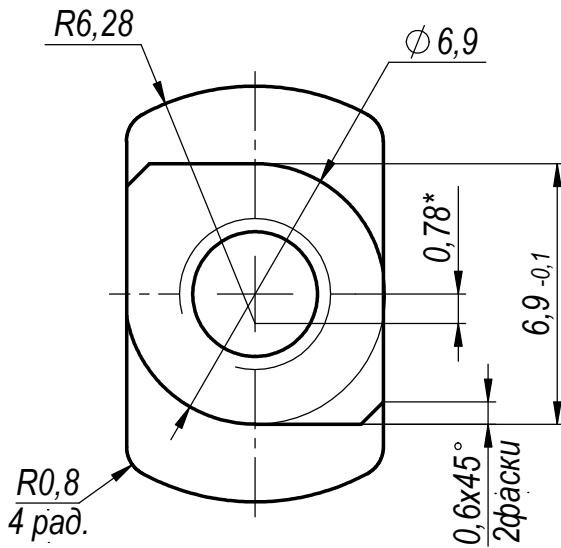
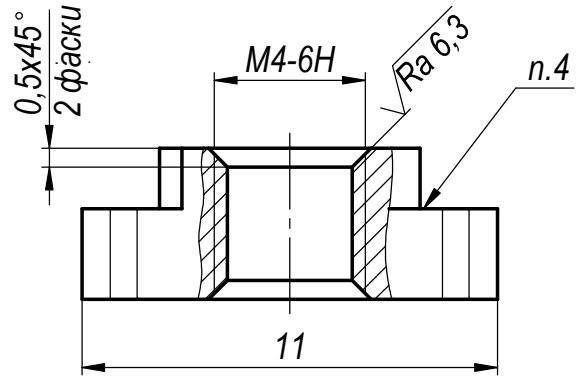
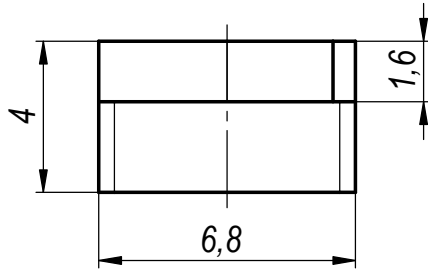


Закладная M-LOK

√Ra3.2(√)

Перв. примен.

Справ. №



1. *Материал-заменитель: сталь 40Х ГОСТ 4543-2016.*
2. **Размеры для справок.*
3. *H12, h12, ±IT12/2.*
4. *Кромка внутреннего угла должна быть без скругления, допускается скругление от инструмента радиусом не более R0,05мм.*

Подп. и дата

Ине. № дубл.

Взам. инв. №

Подп. и дата

Ине. № подл.

Изм	Лист	№ докум.	Подп.	Дата
Разраб.				
Пров.				
Т. контр.				
Н. контр.				
Утв.				

Закладная M-LOK

Сталь 30ХГСА ГОСТ 4543-2016

Лит.	Масса	Масштаб
	1.6 г	5:1
Лист 1		Листов 1