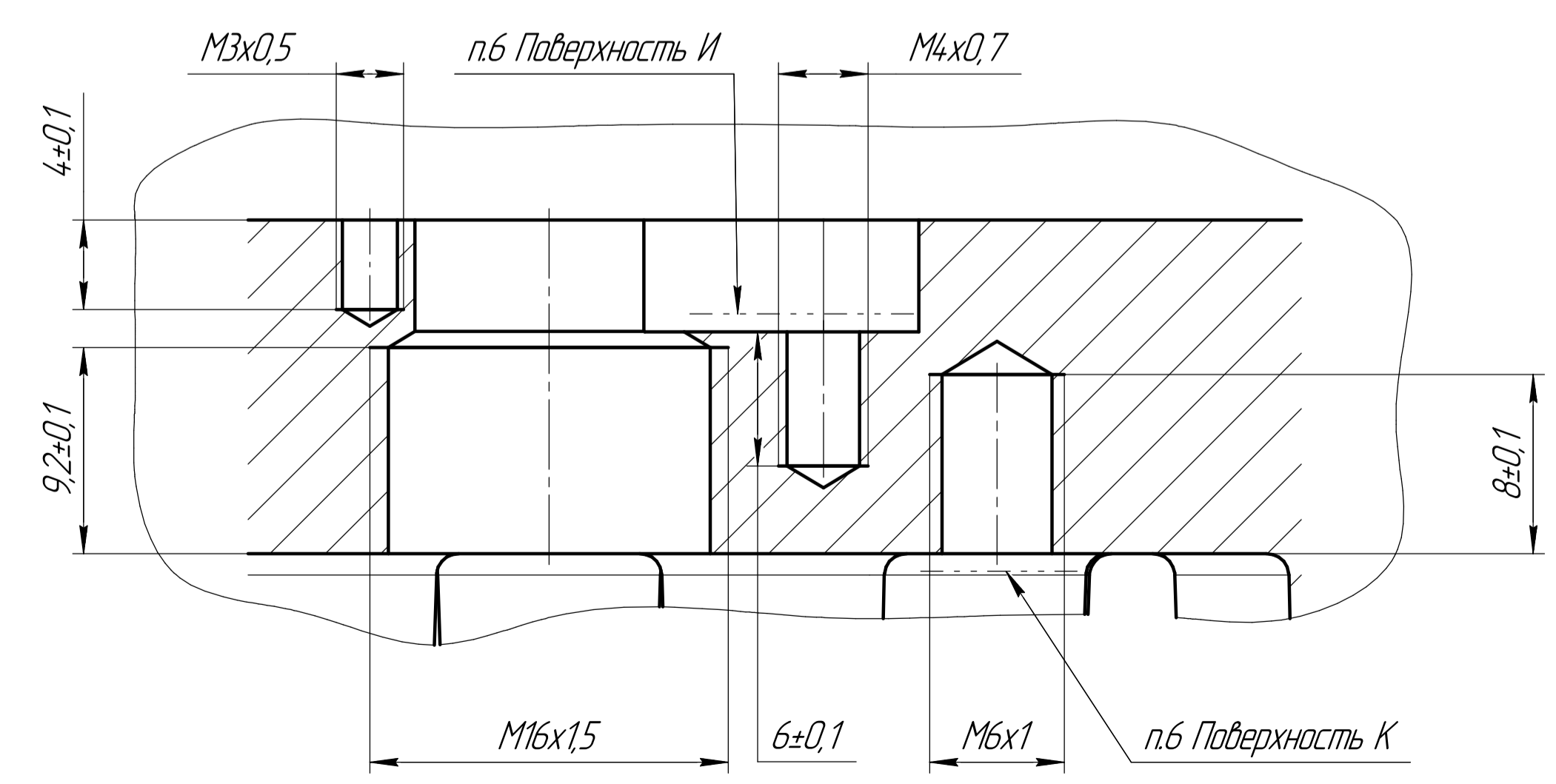
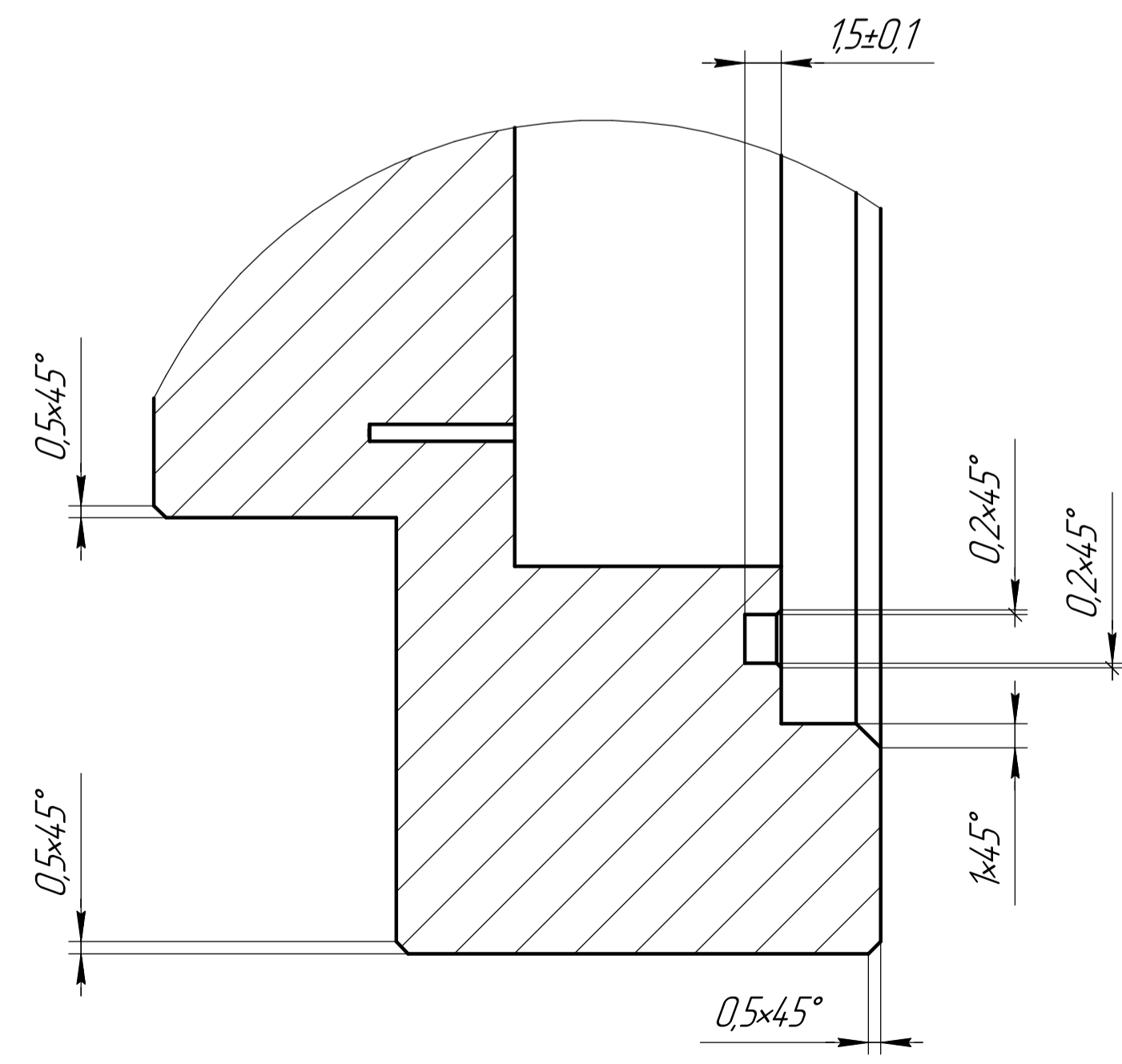


B-B(4:1) Ⓞ



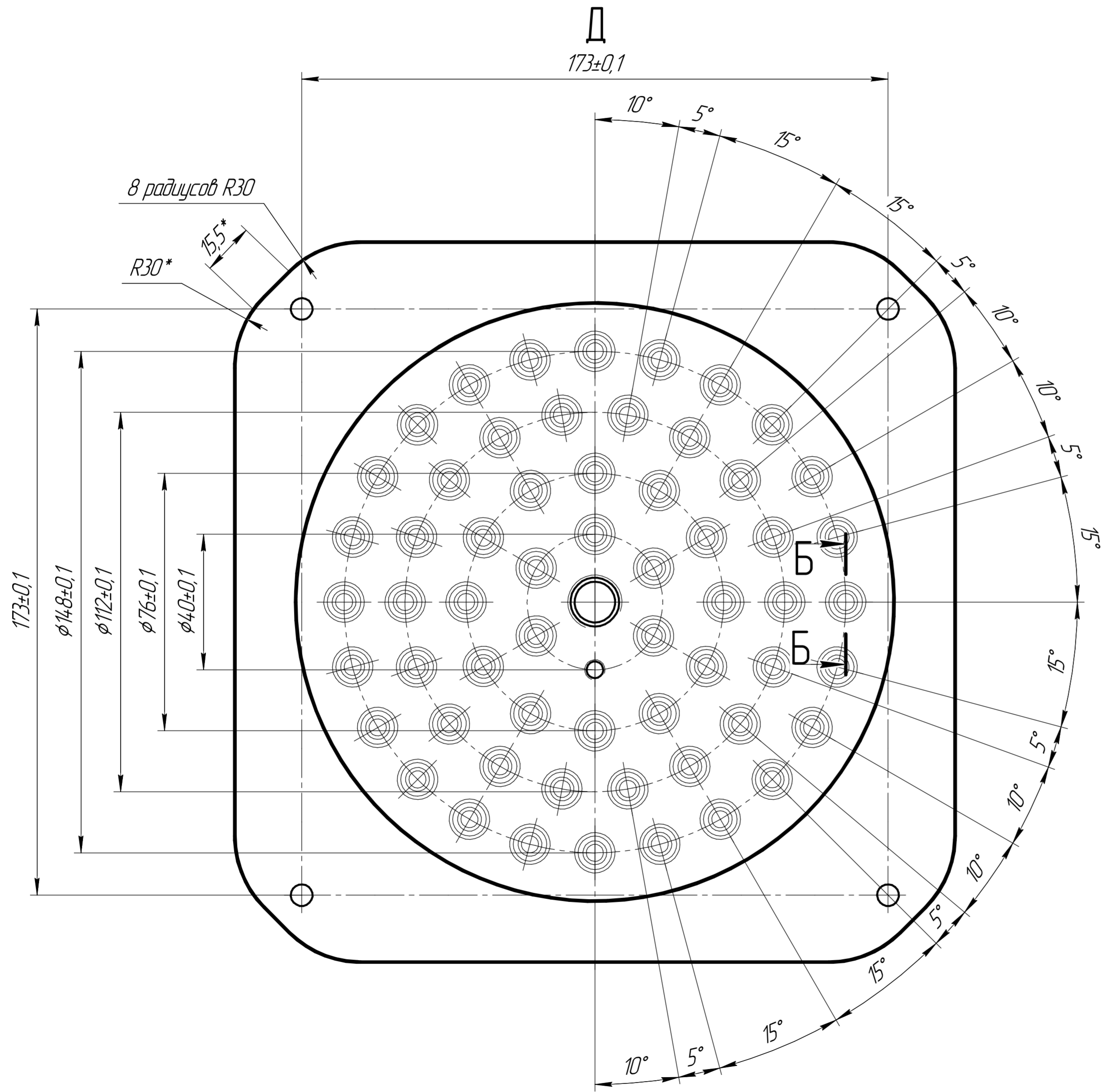
E(4:1)




- 1 * Размеры для справок.
- 2 Общие допуски h14, H14, IT14/2.
- 3 Неуказанные радиусы 0,2 мм.
- 4 Острые кромки притупить 0,2 мм.
- 5 Поверхность Ж шлифовать до √Ra16.
- 6 Защитить от окраски поверхности 3, И, К, все резьбовые отверстия.
- 7 Окраска RAL RAL9005.
- 8 Допускается изготовление из AM25, AM26.
- 9 Для уточнений смотреть приложенную 3D-модель.
- 10 Остальные Т.Т. по ОСТ.4ГО.070.015.

Изм.	Лист	№ докум.	Подп.	Дата	Радиатор	Лит	Масса	Масштаб
							2,24	1:1
Разработ.						Лист 1	Листов 2	
Проект.								
Технол.								
Нормир.								
Этп.								
						AM23		СИЭС
						Копирабол		Формат А1

Инд. № подл. Подл. и дата
 Взам. инд. № Инд. № подл. Подл. и дата



Б-Б(2:1) 
 59 мест

