

Перв. примен.

Спроб. №

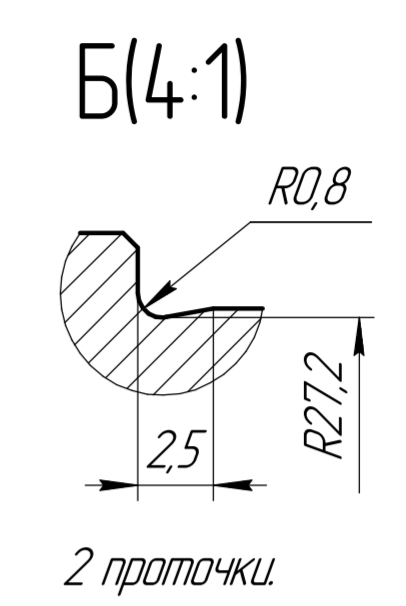
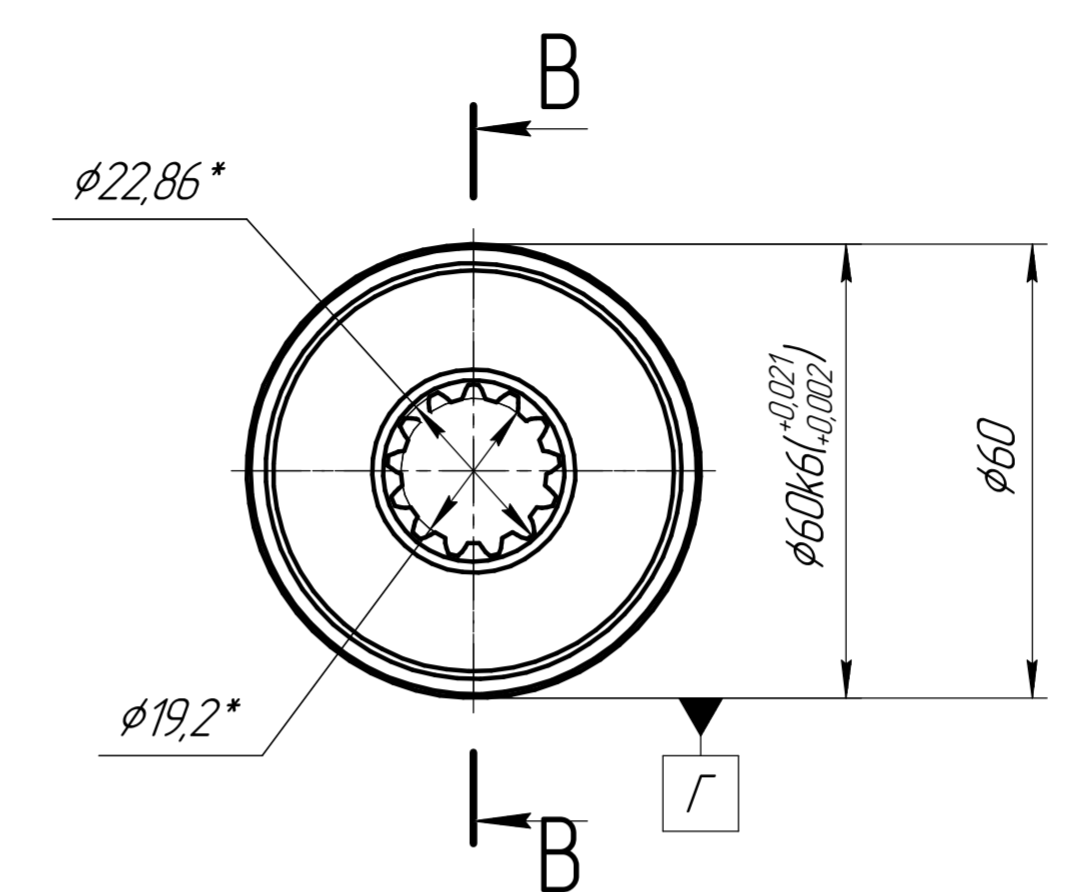
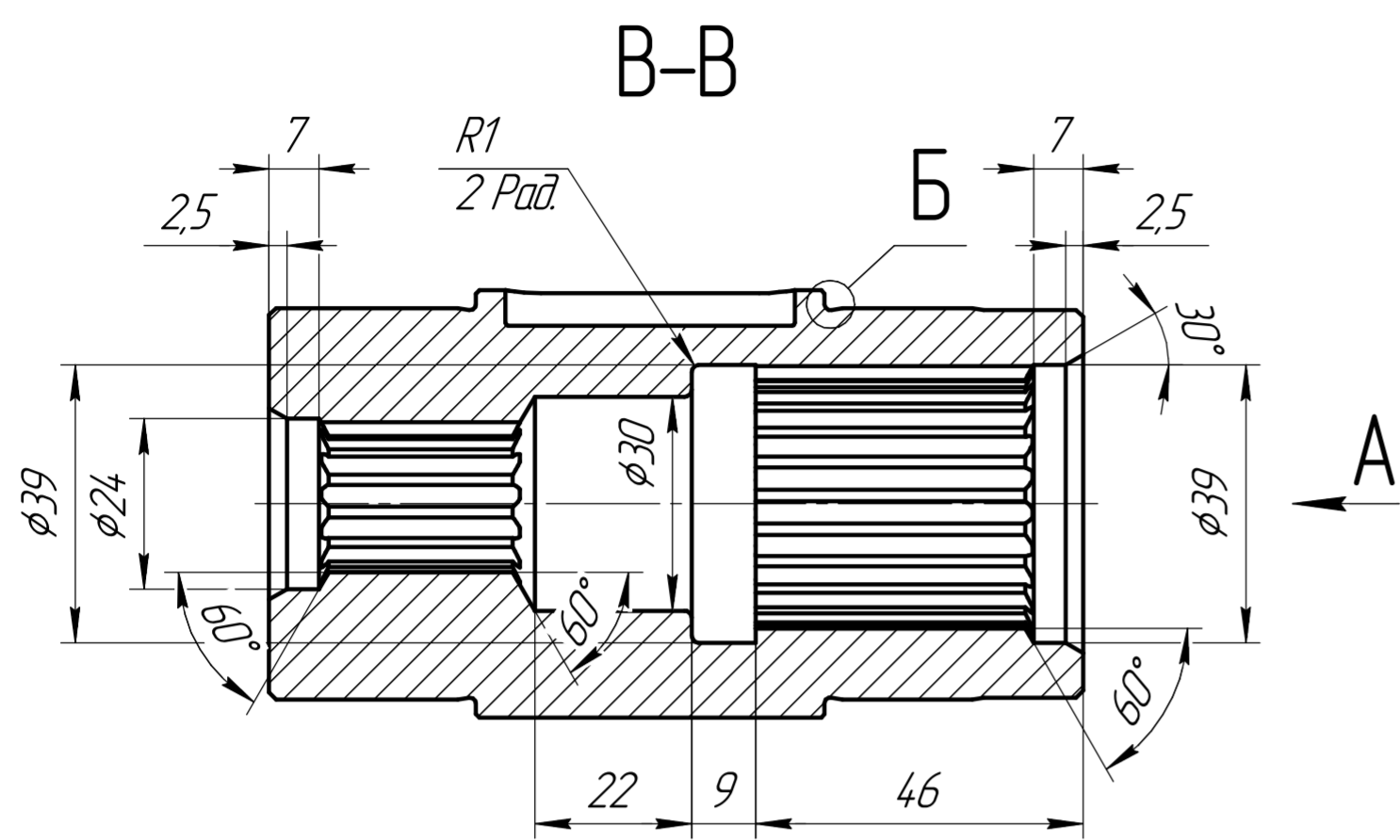
Подп. и дата

Изм. № дроб.

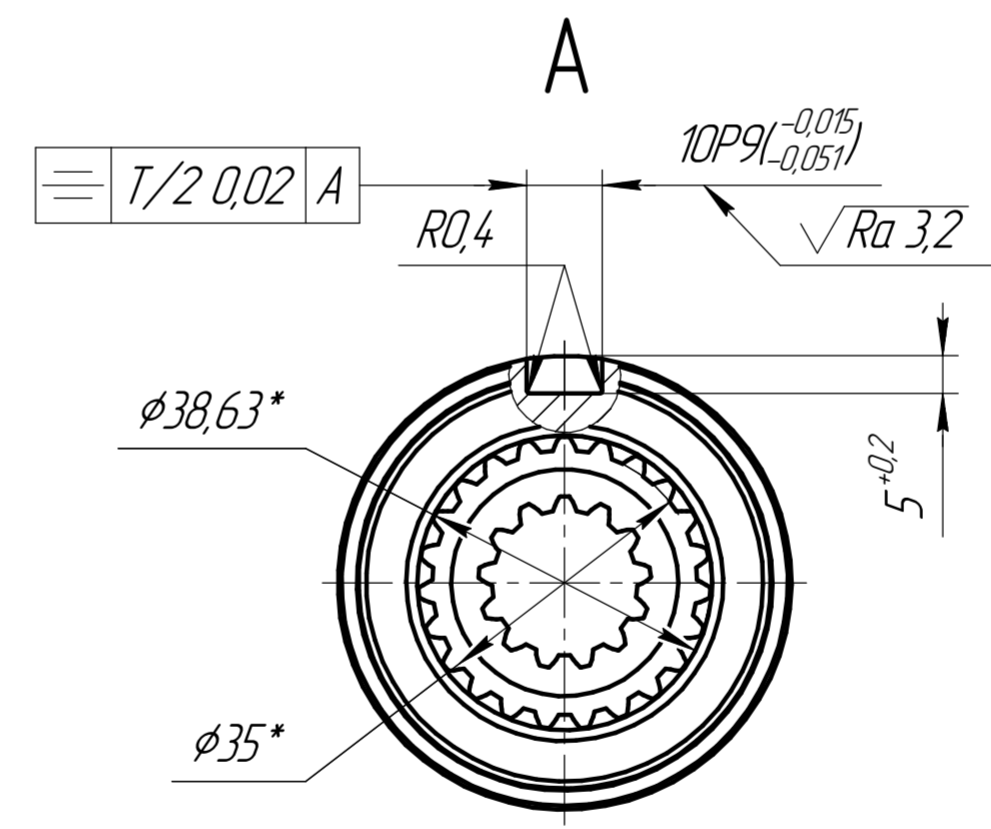
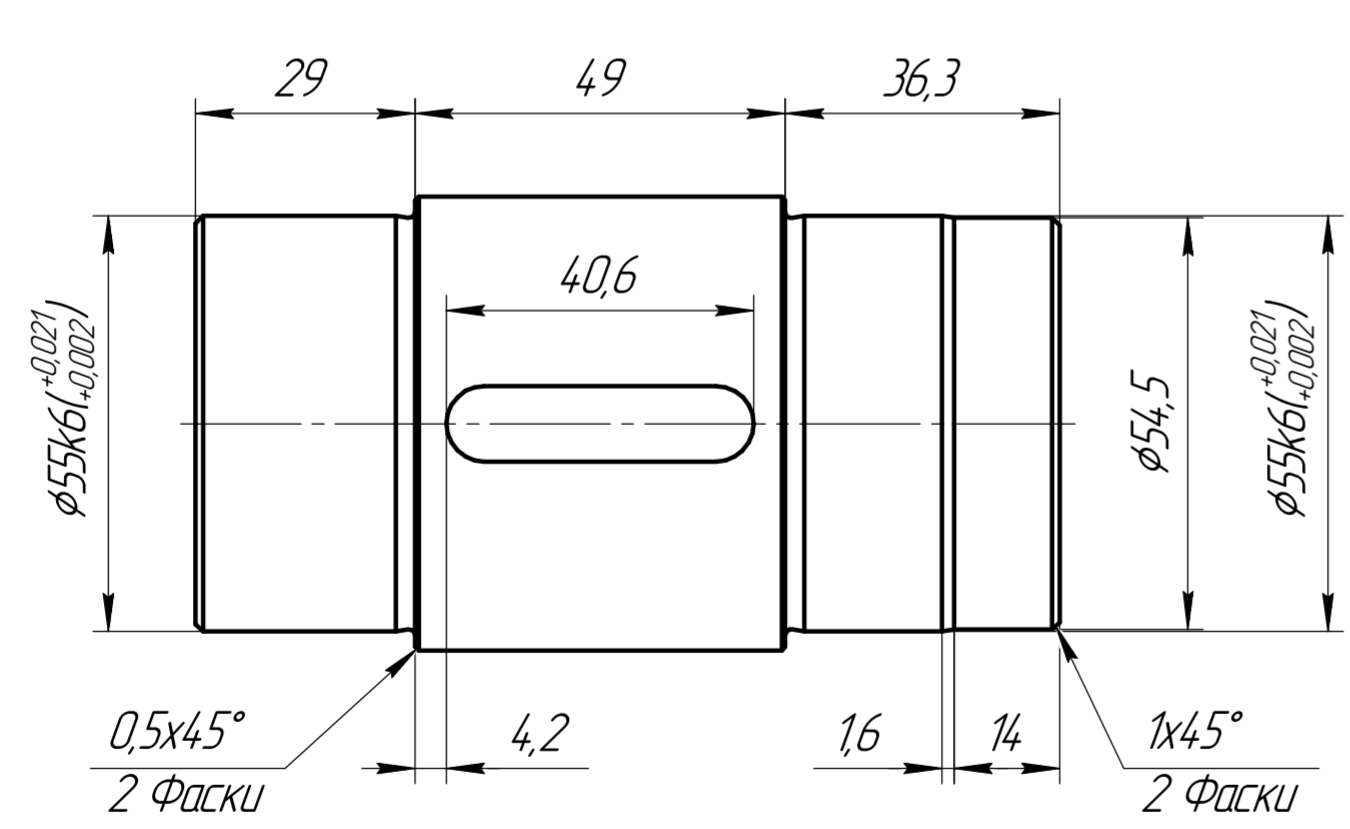
Взам. инв. №

Подп. и дата

Изм. № подл.



Условное обозначение шлицев	22,86xH7x1,5875x9H	
Модуль	m	1,5875
Число зубьев	z	13
Способ центрирования	-	По d <sub>g</sub>
Угол профиля	α	30°
Смещение исходного контура	x <sub>m</sub>	0,1
Длина общей нормали	W	11,858 <sup>+0,055</sup> <sub>-0,02</sub>
Номинальная делительная окружная ширина впадины втулки	s	2,609 <sup>+0,063</sup> <sub>-0,023</sub>
Допуск на погрешность направления зуба	F <sub>β</sub>	0,037
Радиальное биение зубчатого венца	F <sub>r</sub>	0,032
Делительный диаметр	d	20,637



Условное обозначение шлицев	38,63xH7x1,5875x9H	
Модуль	m	1,5875
Число зубьев	z	23
Способ центрирования	-	По d <sub>g</sub>
Угол профиля	α	30°
Смещение исходного контура	x <sub>m</sub>	0
Длина общей нормали	W	16,817 <sup>+0,061</sup> <sub>-0,023</sub>
Номинальная делительная окружная ширина впадины втулки	s	2,494 <sup>+0,071</sup> <sub>-0,026</sub>
Допуск на погрешность направления зуба	F <sub>β</sub>	0,041
Радиальное биение зубчатого венца	F <sub>r</sub>	0,036
Делительный диаметр	d	36,512

\* Диаметры впадин и вершин зубьев

Изм.	Лист	№ докум.	Подп.	Дата	<h1>Втулка</h1>	Лит.	Масса	Масштаб
Разраб.							1,57	1:1
Проб.						Лист	Листов	1
Т.контр.								
И.контр.								
Утв.								