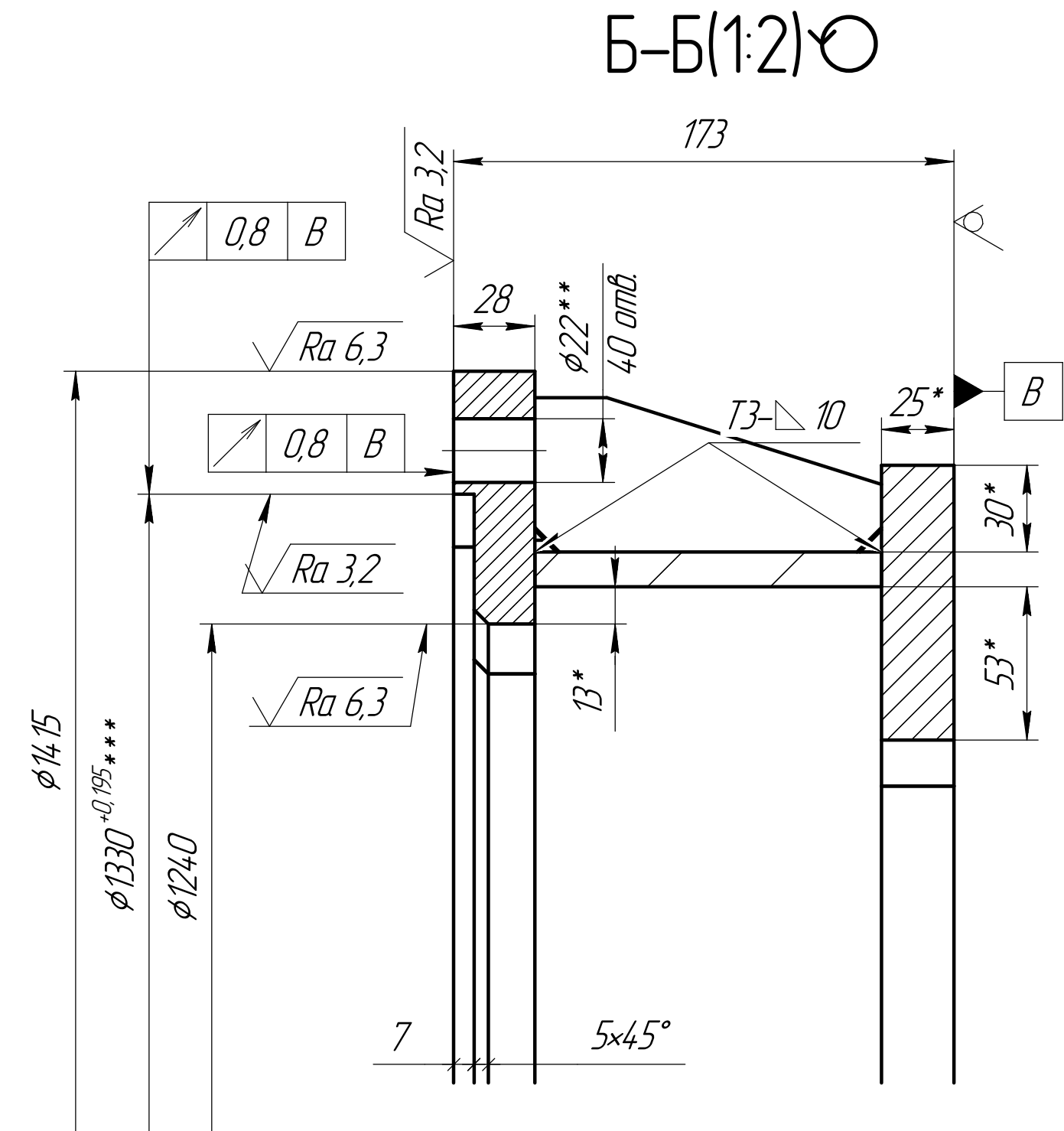
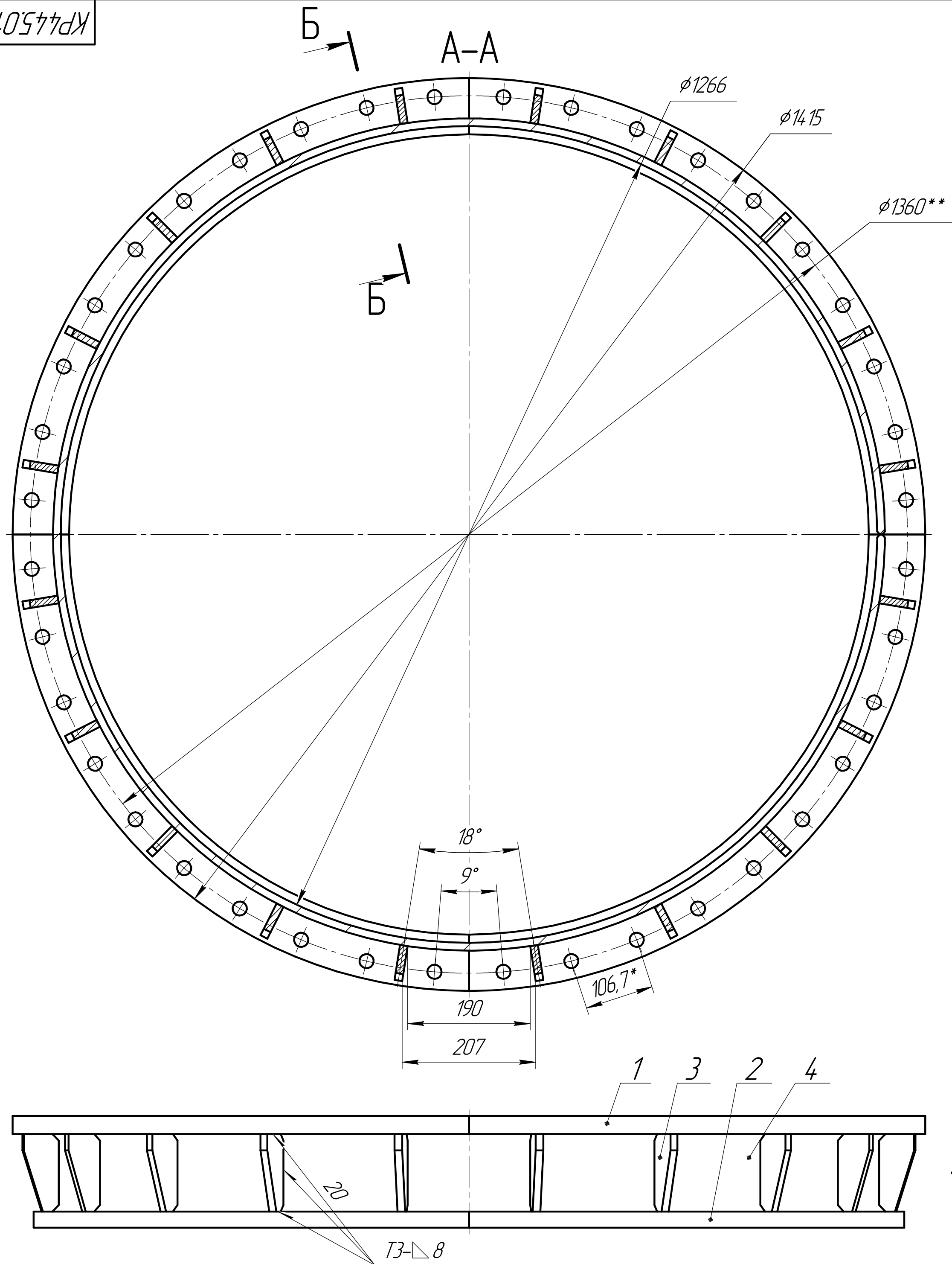


КР44.5.01.01.00.00 СБ



- 1 * Размеры для справок.
2 ** Отверстия сверлить, используя ОПУ 1450, как кондуктор.
3 *** Размер уточнить по ОПУ 1450.
4 Н14, н14, ±IT14/2.
5 Сварка полуавтоматическая ГОСТ 14771-76.
6 Катет шва принимать по наименьшей толщине свариваемых деталей.
7 При осмотре не допускается наличие окалины, ржавчины и пригар.

				КР44.5.01.01.00.00 СБ		
Изм./Лист	№ докум.	Подп.	Дата	Фланец колонны Сборочный чертеж		
				Лист	Масса	Масштаб
				1	194,91	1:5
Разраб.	Вахрушев			АО "УКЗ"		
Проб.	Шумилин					
Т.контр.				Лист	Листов	1
Н.контр.				АО "УКЗ"		
Утв.	Радченко					
				Копировал	Формат	A2