

232-ВР.10.03

Перв. примен.  
232-ВР.10.00

Справ. №

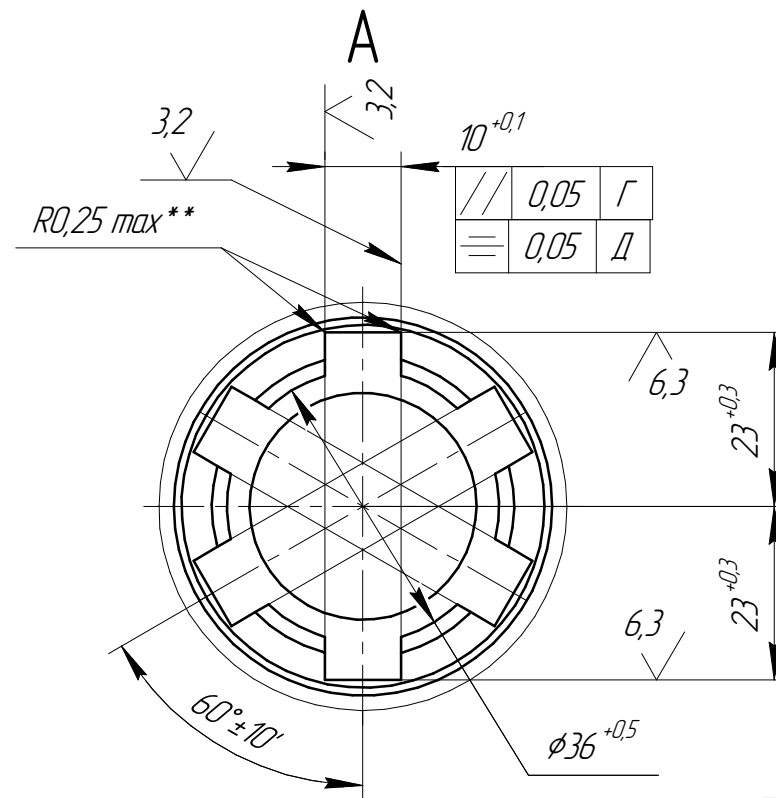
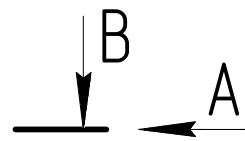
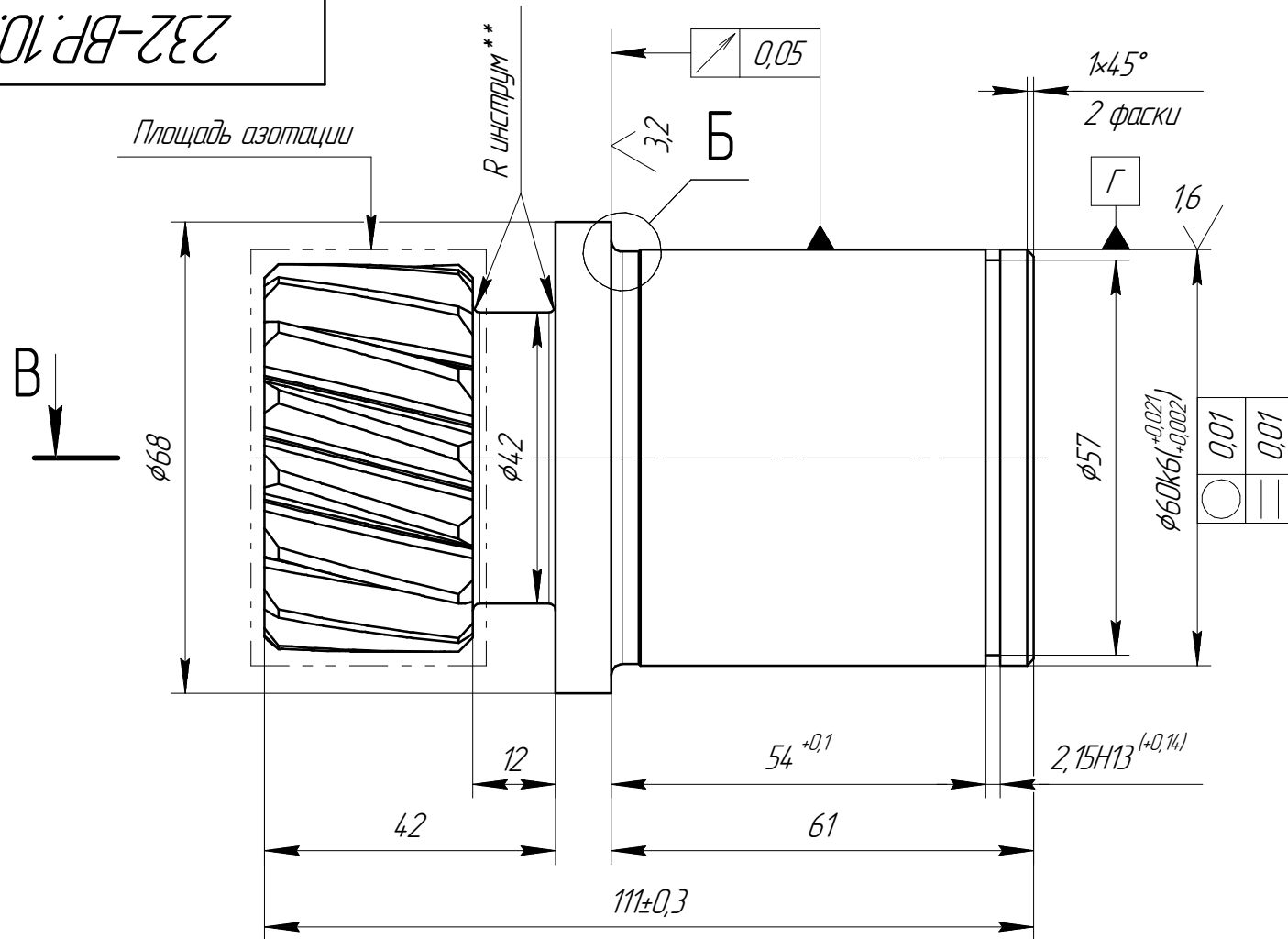
Подп. и дата

Инв. № дубл.

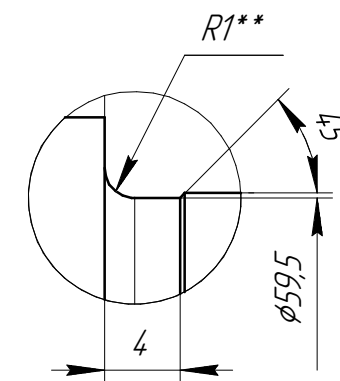
Взам. инв. №

Подп. и дата

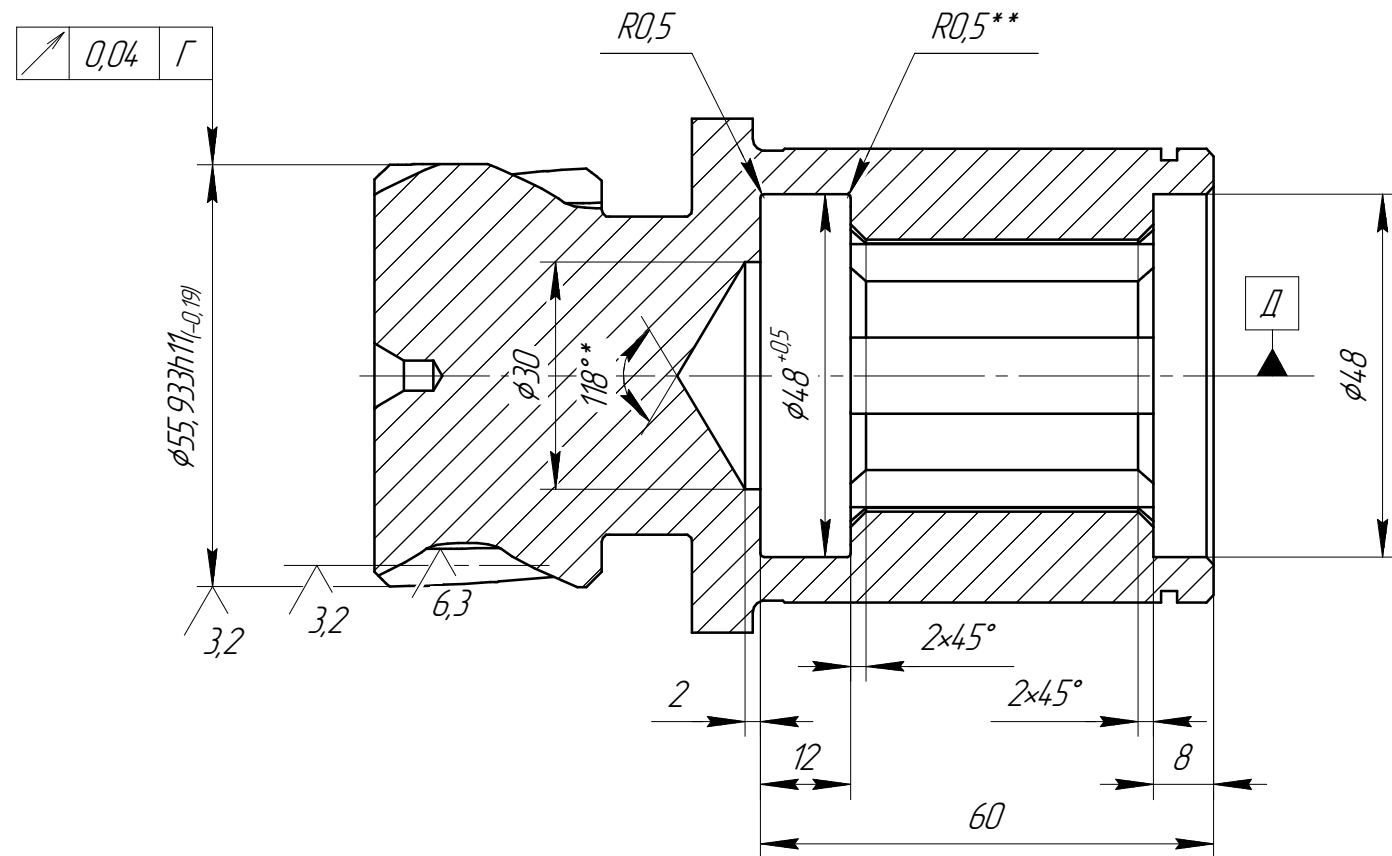
Инв. № подл.



Б(2,5:1)



В-В



- \* Размеры для справок.
- \*\* Размеры обеспеч. инстр.
- Неуказанные отклонения по Н14; h14; IT14/2, угловые ±3°.
- Заложить припуск 3 мм на сторону на обезуглероживание слоя.
- Предварительная термическая обработка 280...320 НВ.
- Убрать припуск с обезуглероживным слоем, выполнить мех. обработку согласно чертежа.
- Угловое положение шлицевых пазов относительно зубьев шестерни - произвольное.
- Допускается наличие центрального отверстия на торце по ГОСТ 14.034-74.
- Острые кромки на вершинах и торцах зубьев вручную скруглить радиусом 0,25-0,5 мм.
- Допускается азотация кругом кроме посадочного размера φ60к6 (его защитить от азотации).
- Поверхность зубьев азотировать h 0,2...0,35 мм (640...870 НВ для 30ХГТ, 500-640 НВ для 40Х) 24 часа.
- Шероховатость рабочих поверхностей зубьев Ra 3,2 (после азотации не шлифовать).
- Допускается изготовить из стали 40Х ГОСТ 4543-71.

Кол-во: 2 шт.

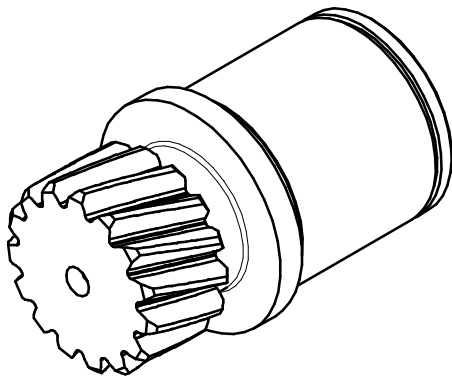
				<b>232-ВР.10.03</b>				
Изм.	Лист	№ докум.	Подп.	Дата	<b>Шестерня</b>	Лит.	Масса	Масштаб
Разраб.	Андрушко			07.09.2021			1,2	1:1
Пров.						Лист 1	Листов 2	
Т.контр.								
Н.контр.								
Утв.								
					Сталь 30ХГТ ГОСТ 4543-71	<b>БМЗ</b>		

Копировал

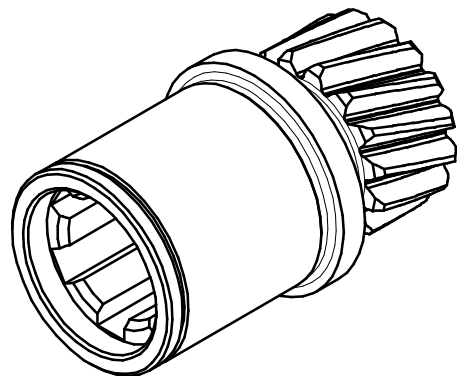
Формат А3

Модуль	$m$	3
Число зубьев	$z$	15
Угол наклона зубьев на делительном цилиндре	$\beta$	15°0'00"
Направление линий зуба	-	правое
Нормальный исходный контур	-	ГОСТ 13755-2015
Угол профиля зуба исходного контура		20°00'00"
Козф. высоты головки зуба исходного контура	$h_a^*$	1
Козф. радиального зазора исходного контура	$c^*$	0,25
Козэффициент смещения	$x$	+0,868
Степень точности по ГОСТ 1643-81	-	7-В
Число зубьев в длине общей нормали	-	3
Длина общей нормали	$W$	24,618 <sup>-0,1</sup> <sub>-0,18</sub>
Диаметр измерительного шарика, мм	$D_r$	5,159
Размер по шарикам, мм	$M$	57,047 <sup>-0,205</sup> <sub>-0,318</sub>
Делительный диаметр	$d$	46,587
Диаметр вершин зубьев	$d_a$	55,933
Диаметр впадин зубьев	$d_f$	44,295
Обозначение чертежа сопряженного колеса	-	232-ВР.10.04

(1:2)



(1:2)



Инв. № подл.	Подп. и дата	Взам. инв. №	Инв. № докл.	Подп. и дата

Изм.	Лист	№ докум.	Подп.	Дата