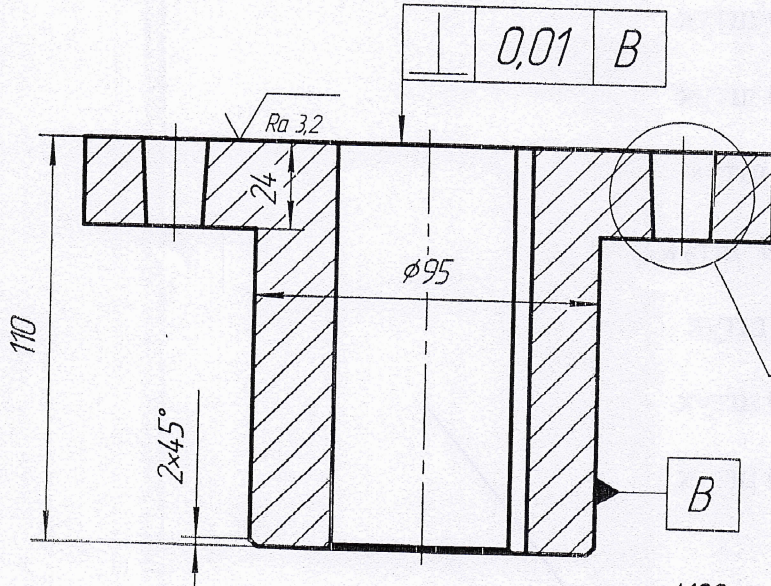
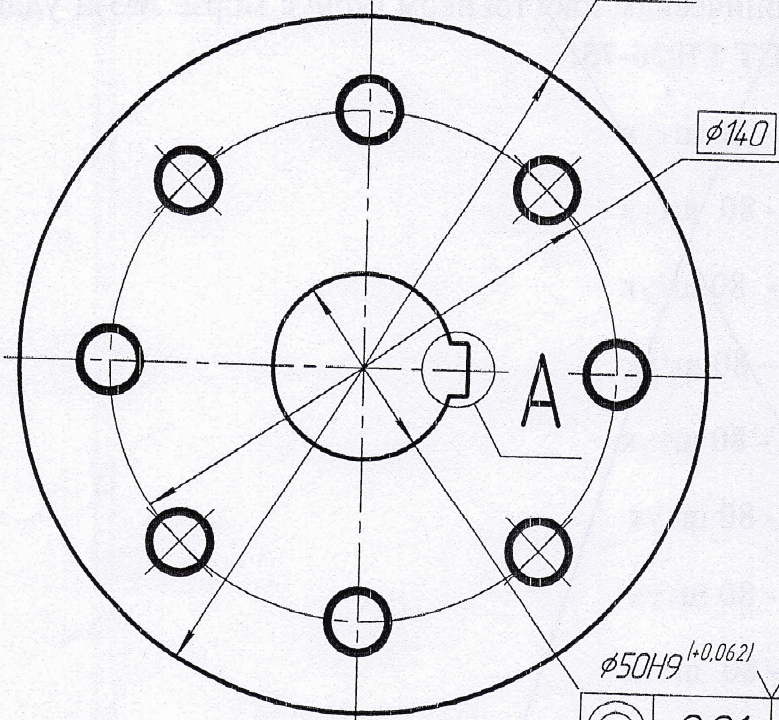
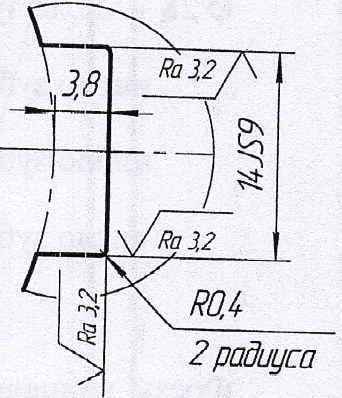


1.0025.03.00.003

✓ Ra 6,3 (✓)

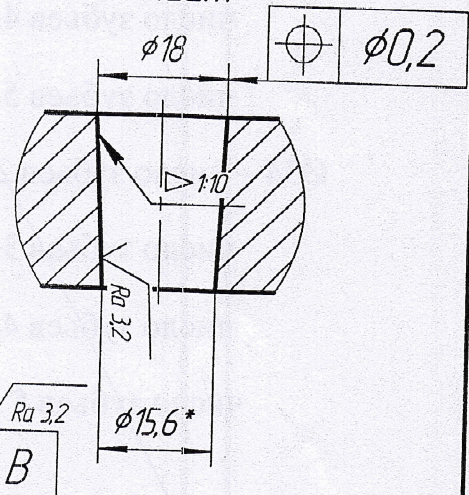


A(2:1)



Б(1:1)

8 мест



1. Неуказанные предельные отклонения: H14, h14, ±IT14/2.
2. Допускается применение Ст.3 ГОСТ 380-2005 с покрытием Хим. Фос. прм по ГОСТ 9.306-85.

1.0025.03.00.003

Полумуфта нижняя

СЧ20 ГОСТ 1412-85

Лист	Масса	Масштаб
0	7,27	1:2
Лист	Листов	1

Копировал

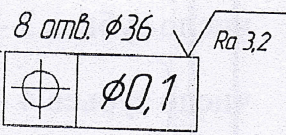
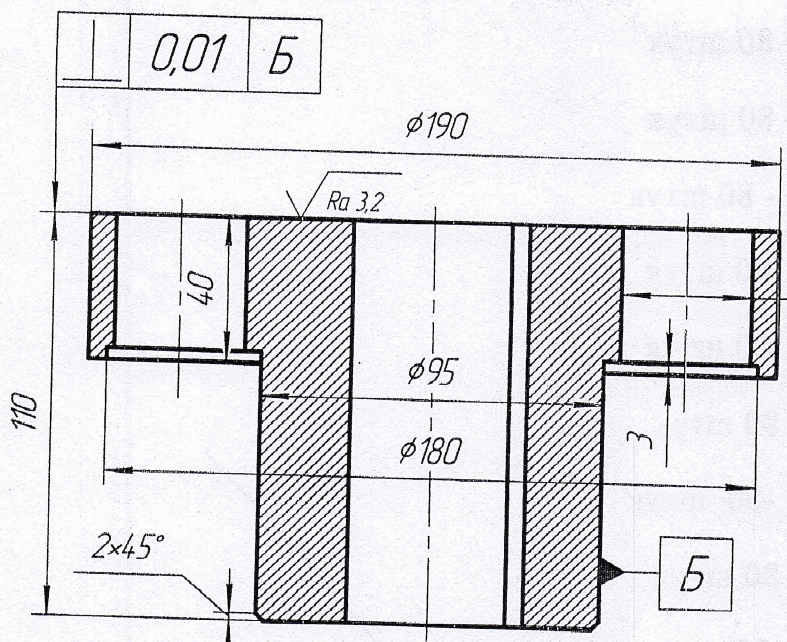
Формат А4

Перв. примен.	Справ. №	Подп. и дата	Инв. № дробл.	Взам. инв. №	Инв. № подл.

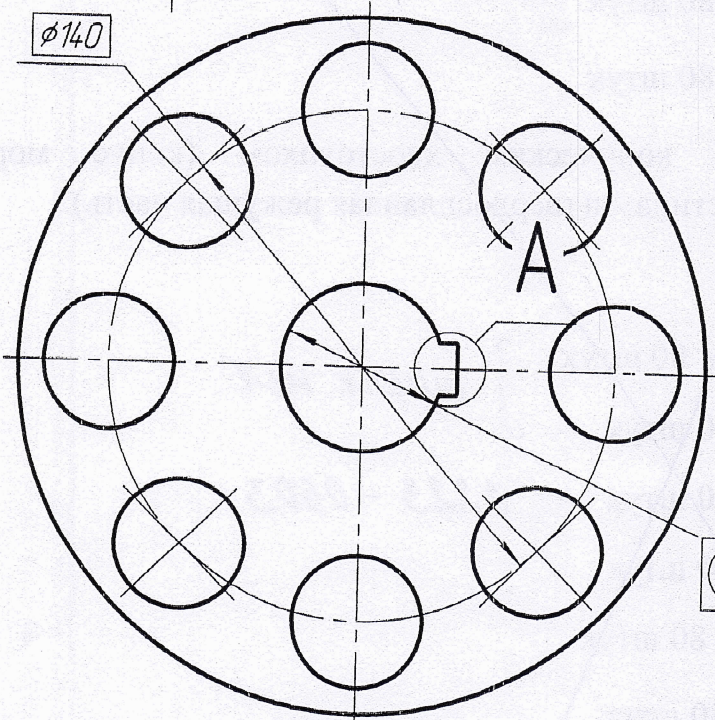
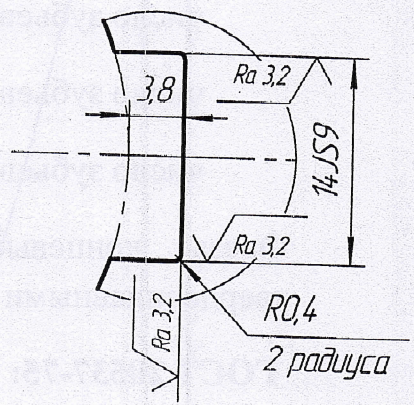


1.0025.03.00.002

√ Ra 6,3 (√)



A(2:1)



1. Неуказанные предельные отклонения:  $H14, h14, \pm IT14/2$ .
2. Допускается применение Ст.3 ГОСТ 380-2005 с покрытием Хим. Фос. прм по ГОСТ 9.306-85.

Перв. примен.  
Справ. №  
Подп. и дата  
Взам. инв. №  
Инв. № оцол.  
Подп. и дата  
Инв. № подл.

				1.0025.03.00.002			
Изм	Лист	№ докум.	Подп.	Дата	Лист	Масса	Масштаб
					0	7,75	1:2
Полумуфта верхняя					Лист	Листов 1	
					СЧ20 ГОСТ 1412-85		

Копировал

Формат А4