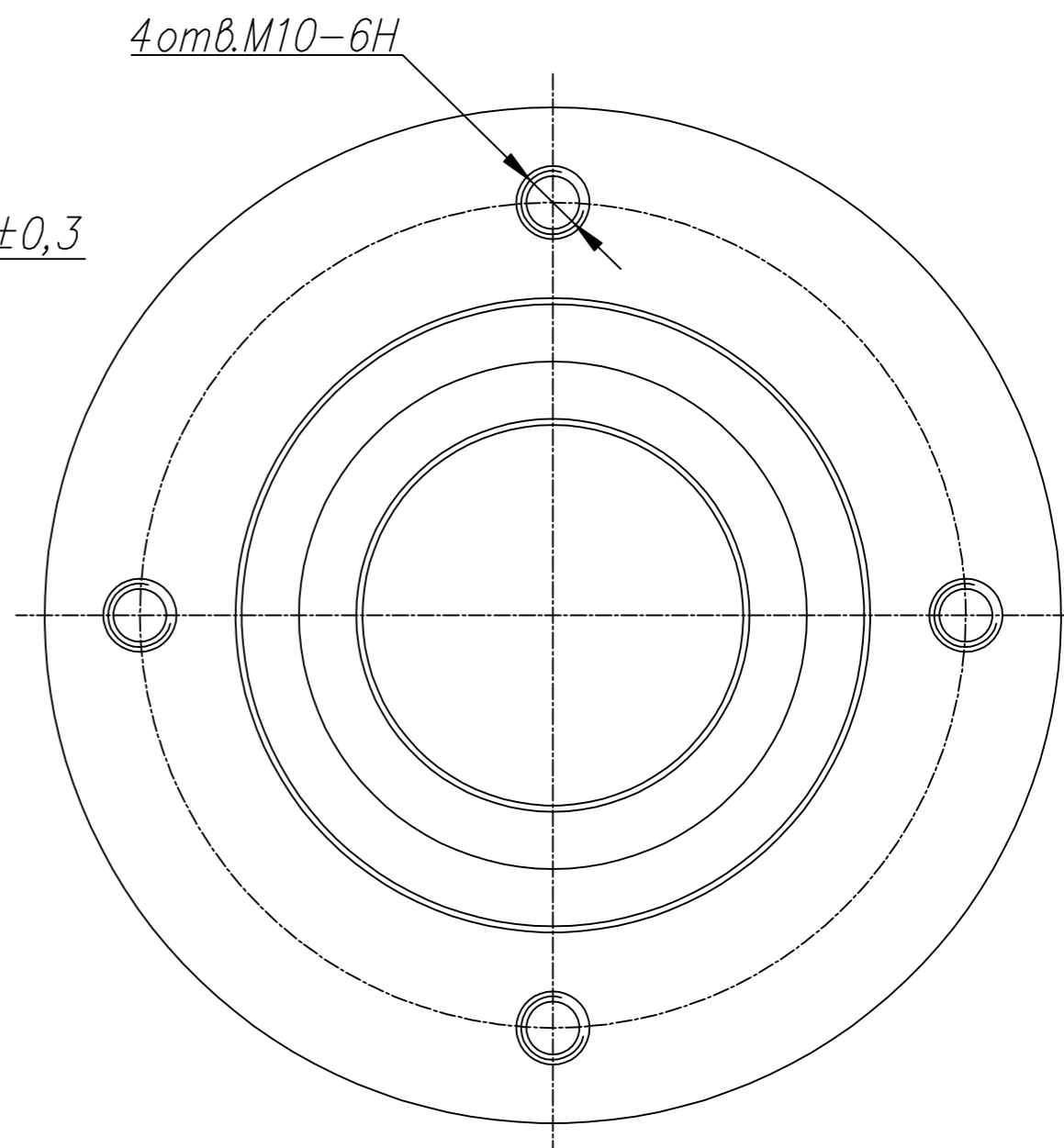
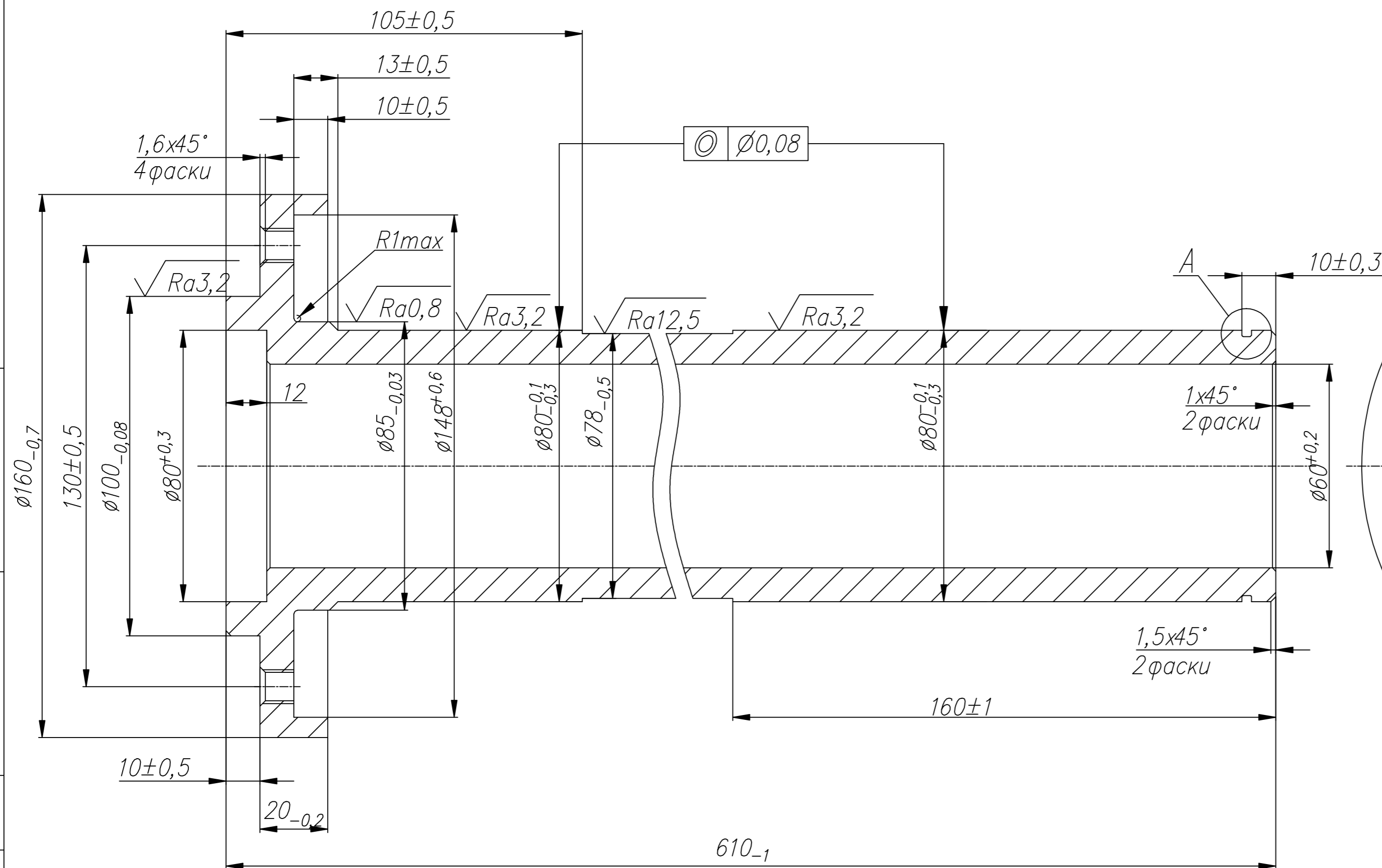
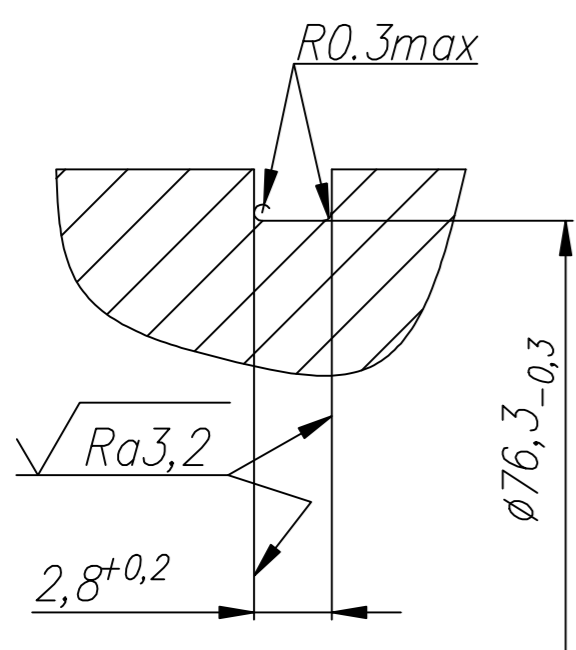


ПТ252.10.00

$\sqrt{Ra6,3}$



A (4:1)



Общие допуски по ГОСТ 30893.1-2002: $\pm IT14/2$.

Перв. примен.	Справ. N	Погр. и gamma	Изм. N губл.	Евном. изм. N	Погр. и gamma	Изм. N погр.
---------------	----------	---------------	--------------	---------------	---------------	--------------

				ПТ252.10.00			
Изм.	Лист	N докум.	Подп.	Дата	Лит.	Масса	Масштаб
Разраб.	Луцкий					11,3	1:1
Пров.					Лист	Листов	1
Т. контр.					40X ГОСТ 4543-2016		
Н. контр.							
Утв.							

Копировал

Формат А2