

Формат	Зона	Поз.	Обозначение	Наименование	Кол.	Примечание
<u>Документация</u>						
<u>Сборочные единицы</u>						
		1	MT723.001	Вертикальная направляющая	2	
		2	MT723.002	Держатель образца	2	
		3	MT723.003	Приспособление для испытания 45 град.	1	
		4	MT723.004	Противень	1	
		5	MT723.005	Каретка СБ	1	
<u>Детали</u>						
		9	MT723.02	Ось	4	
		10	MT723.03	Плита	1	
		13	MT723.04	Уголок верхний 20	1	
		14	MT723.05	Уголок 20x10x1	1	
MT723						
Изм.	Лист	№ докум.	Подп.	Дата		
Разраб.		Крупнов			Лит.	Лист
Пров.						1
Н.контр.					Листов	
Утв.					2	
Устройство для испытания на воспламеняемость					Метротекс	

Документ ... по гр. исп. ...

Документ .. по ар.исп ..

Ине. № подл.	Подп. и дата	Взам. инв. №	Ине. № дубл.	Подп. и дата

Формат	Зона	Поз.	Обозначение	Наименование	Кол.	Примечание
				<u>Стандартные изделия</u>		
		18		Болт М3х8	21	
		19		Болт М5х16	2	
		20		Болт М6х20	6	
		21		Винт потай М3х8	4	
		22		Гровер 3	21	
		23		Гровер 5	2	
		24		Гровер 6	6	
		25		Гайка М4	4	
		26		Ручка М5 резьба 13мм	4	
		27		Опора М8	4	
		28		Рельсовая направляющая MGN-12H	1	
				<u>Материалы</u>		

Изм	Лист	№ докум.	Подп.	Дата	MT723	Лист
						2

Справ. №

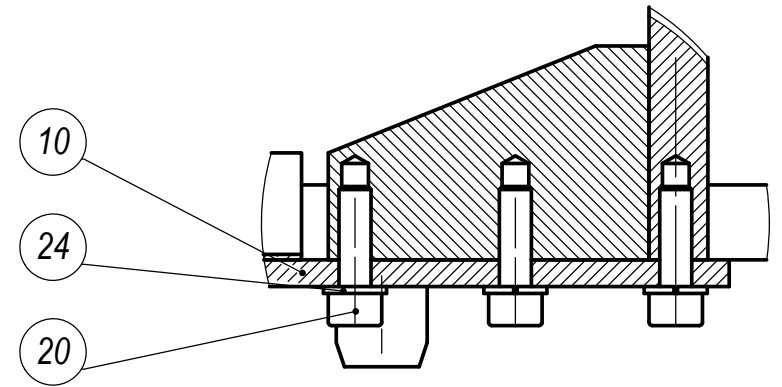
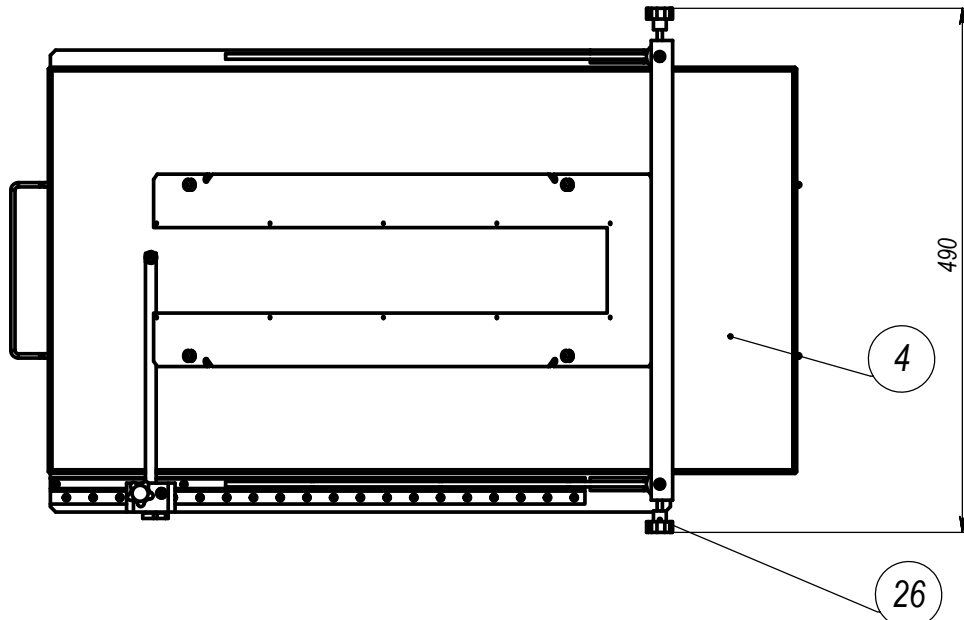
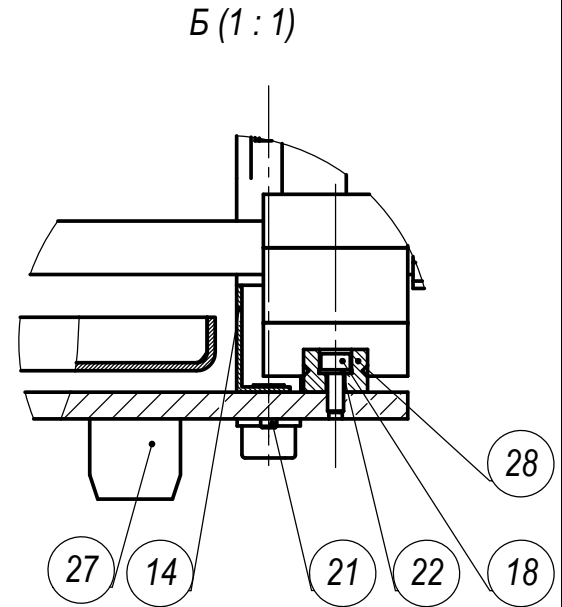
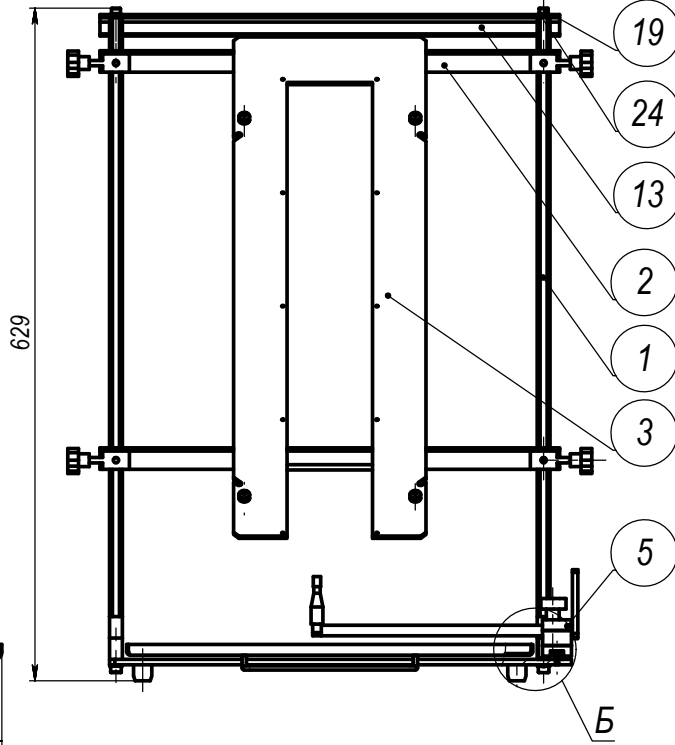
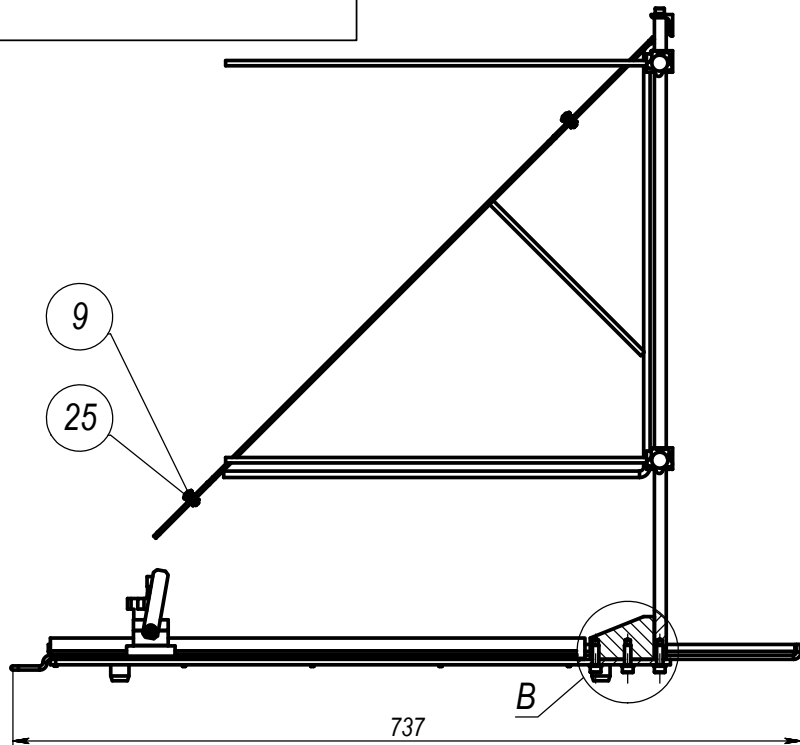
Подп. и дата

Инв. № дубл.

Взам. инв. №

Подп. и дата

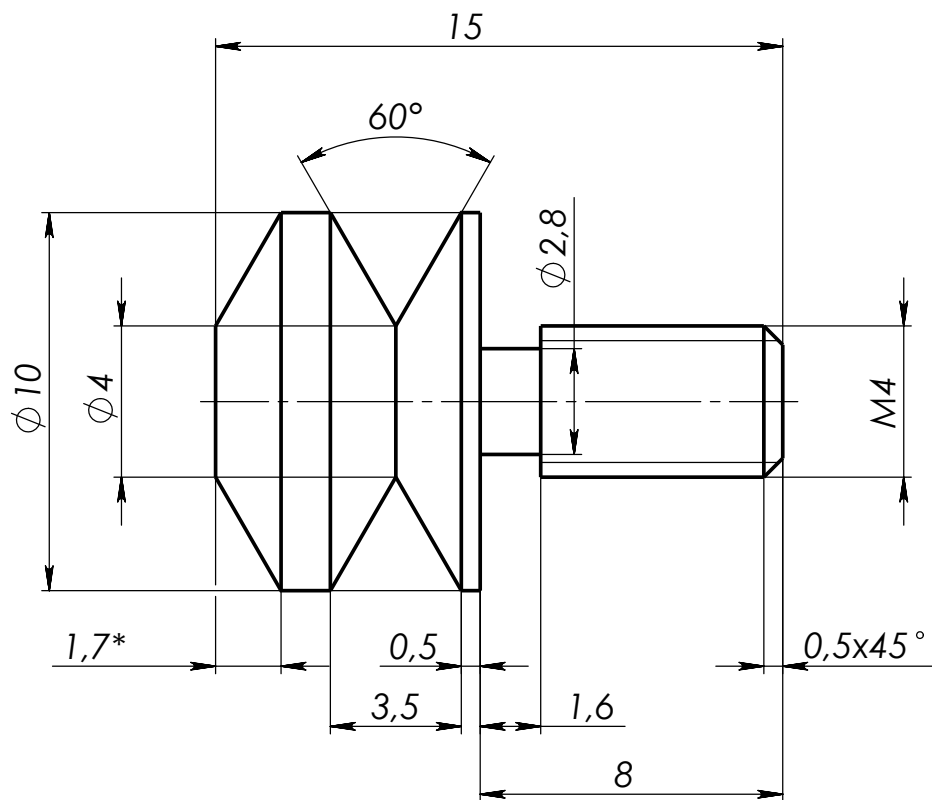
Инв. № подл.



- 1.* Размеры для справок.
- 2. Неуказанные предельные отклонения размеров: $h12, H12, \pm IT12/2$.
- 3. Острые кромки скруглить.

					MT723СБ		
					Устройство для испытания на воспламеняемость		
					Лит.	Масса	Масштаб
							1:5
					Лист 1	Листов 1	
					Метротекс		
Изм.	Лист	№ докум.	Подп.	Дата			
Разраб.		Крупнов					
Пров.							
Т. контр.							
Н. контр.							
Утв.							

Справ. №	Перв. примен.
----------	---------------



1. * Размеры для справок.
2. Неуказанные предельные отклонения размеров: $h12, H12, \pm IT12/2$.

Изм. №	Лист	№ докум.	Подп.	Дата
Разраб.	Крупнов			
Пров.				
Т. контр.				
Изм. №	Лист	№ докум.	Подп.	Дата
Н. контр.				
Утв.				

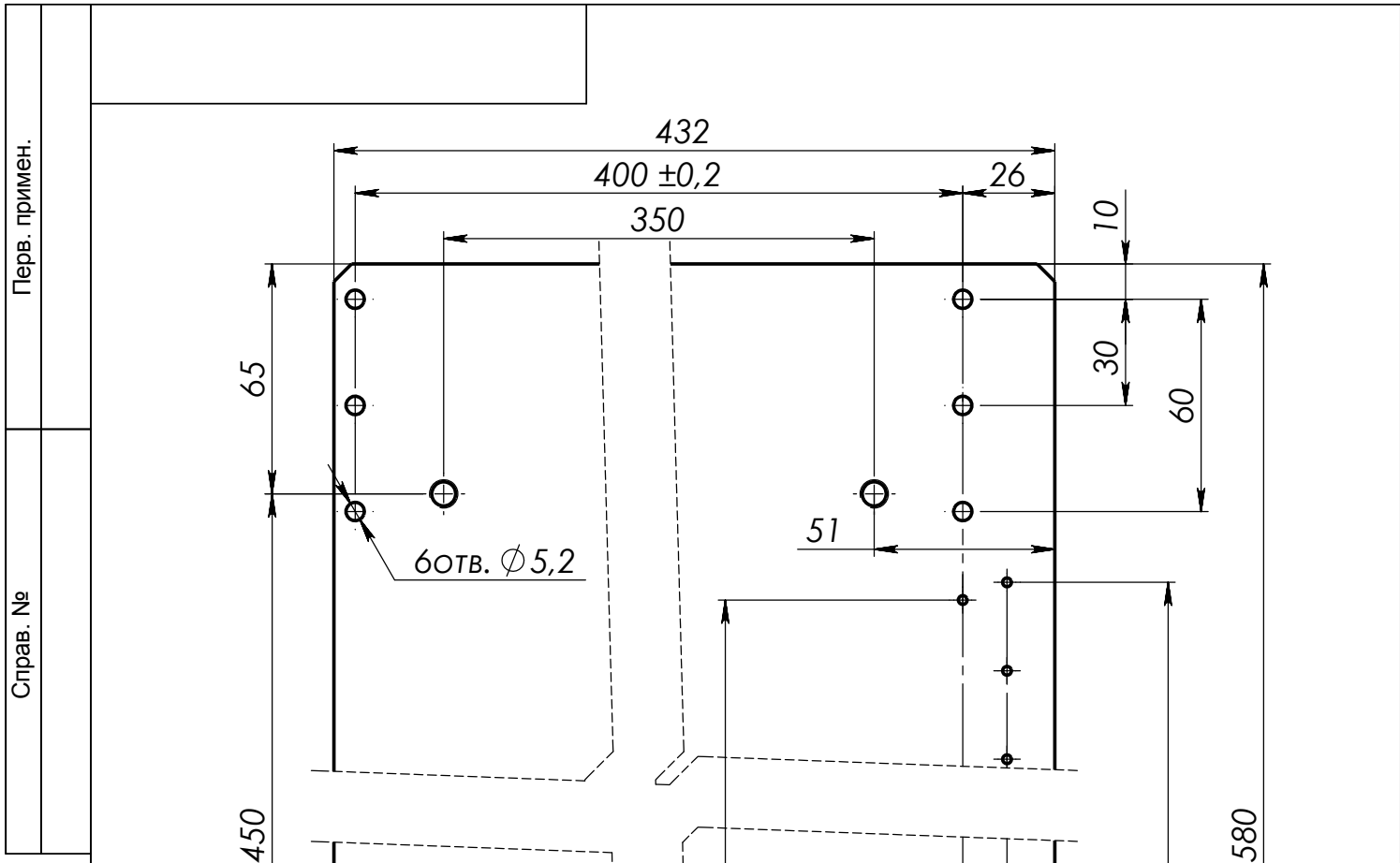
МТ.723.02

Ось

12X18H10T ГОСТ 5582-75

Лит.	Масса	Масштаб
		5:1
Лист 1	Листов 1	

Метротекс



1. * Размеры для справок.
 2. Неуказанные предельные отклонения размеров: h12, H12, ±IT12/2.

Изм.	Лист	№ докум.	Подп.	Дата
Разраб.	Крупнов			
Пров.				
Т. контр.				
Н. контр.				
Утв.				

Исп.	Исп.	Исп.	Исп.
Исп.	Исп.	Исп.	Исп.
Исп.	Исп.	Исп.	Исп.
Исп.	Исп.	Исп.	Исп.

Изм. № дубл.	Подп. и дата
Изм. № дубл.	Подп. и дата
Изм. № дубл.	Подп. и дата
Изм. № дубл.	Подп. и дата

Справ. №	Перв. примен.
Справ. №	Перв. примен.
Справ. №	Перв. примен.
Справ. №	Перв. примен.

MT723.03

Плита

12X18H10T ГОСТ 5582-75

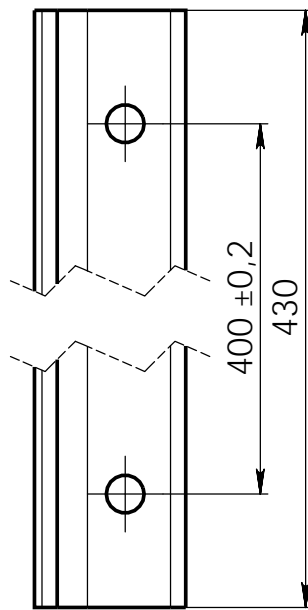
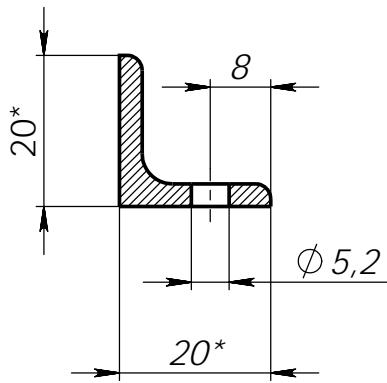
Лит.	Масса	Масштаб
		1:2
Лист 1	Листов 1	

Метротекс

Перв. примен.
Справ. №

Подп. и дата
Инв. № дубл.
Взам. инв. №

Подп. и дата				
Изм.	Лист	№ докум.	Подп.	Дата
Разраб.	Крупнов			
Пров.				
Т. контр.				
Инд. № подл.				
Н. контр.				
Утв.				



1. * Размеры для справок.
2. Неуказанные предельные отклонения размеров: h12, H12, ±IT12/2.

MT723.04

**Уголок
верхний 20**

Уголок 20x20x3
12X18H10T

Лит.	Масса	Масштаб
		1:1
Лист 1	Листов 1	

Метротекс

Справ. №

Перв. примен.

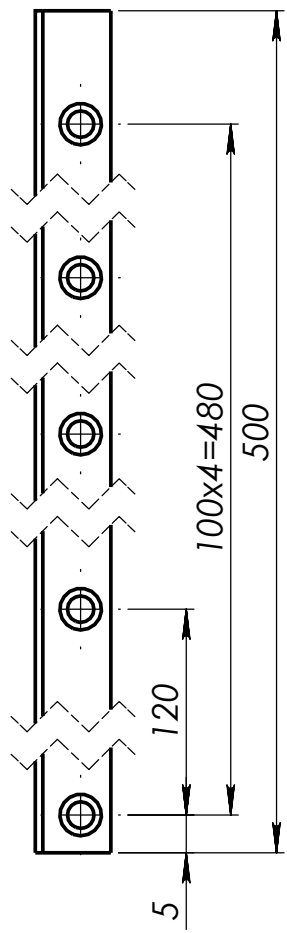
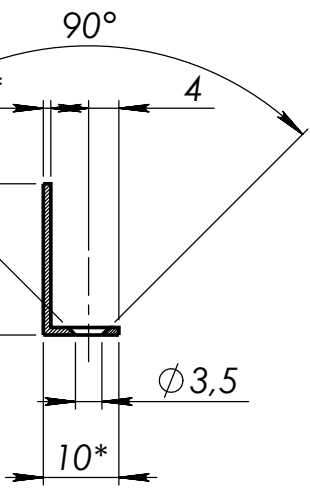
Подп. и дата

Инвар. №

Инвар. № дубл.

Взам. инв. №

Инвар. № подл.	Подп. и дата				
Изм. Лист	№ докум.	Подп.	Дата		
Разраб.	Крупнов				
Пров.					
Т. контр.					
Н. контр.					
Утв.					



MT723.05

Уголок 20x10x1

Уголок 20x10x1 Д16

Лит.	Масса	Масштаб
		1:1
Лист 1	Листов 1	

Метротекс

Справ. №	Перв. примен.	Формат	Зона	Поз.	Обозначение	Наименование	Кол.	Примечание	
							<u>Документация</u>		
							<u>Сборочные единицы</u>		
							<u>Детали</u>		
		б/ч	1		МТ723.001.01		Вертикальная направляющая	1	Круг 12h8 12Х18Н10Т
		б/ч	2		МТ723.001.02		Косынка	1	Лист 12 12Х18Н10Т
							<u>Стандартные изделия</u>		
							<u>Материалы</u>		

Инв. № подл.	Подп. и дата	Взам. инв. №	Инв. № дубл.	Подп. и дата	МТ723.001					Лит.	Лист	Листов						
													Изм	Лист	№ докум.	Подп.	Дата	
					Разраб.	Крупнов										1		
					Пров.													
					Н.контр.													
Утв.																		
					Вертикальная направляющая					Метротекс								

Документ ... по ар. исп. ...

Перв. примен.

Справ. №

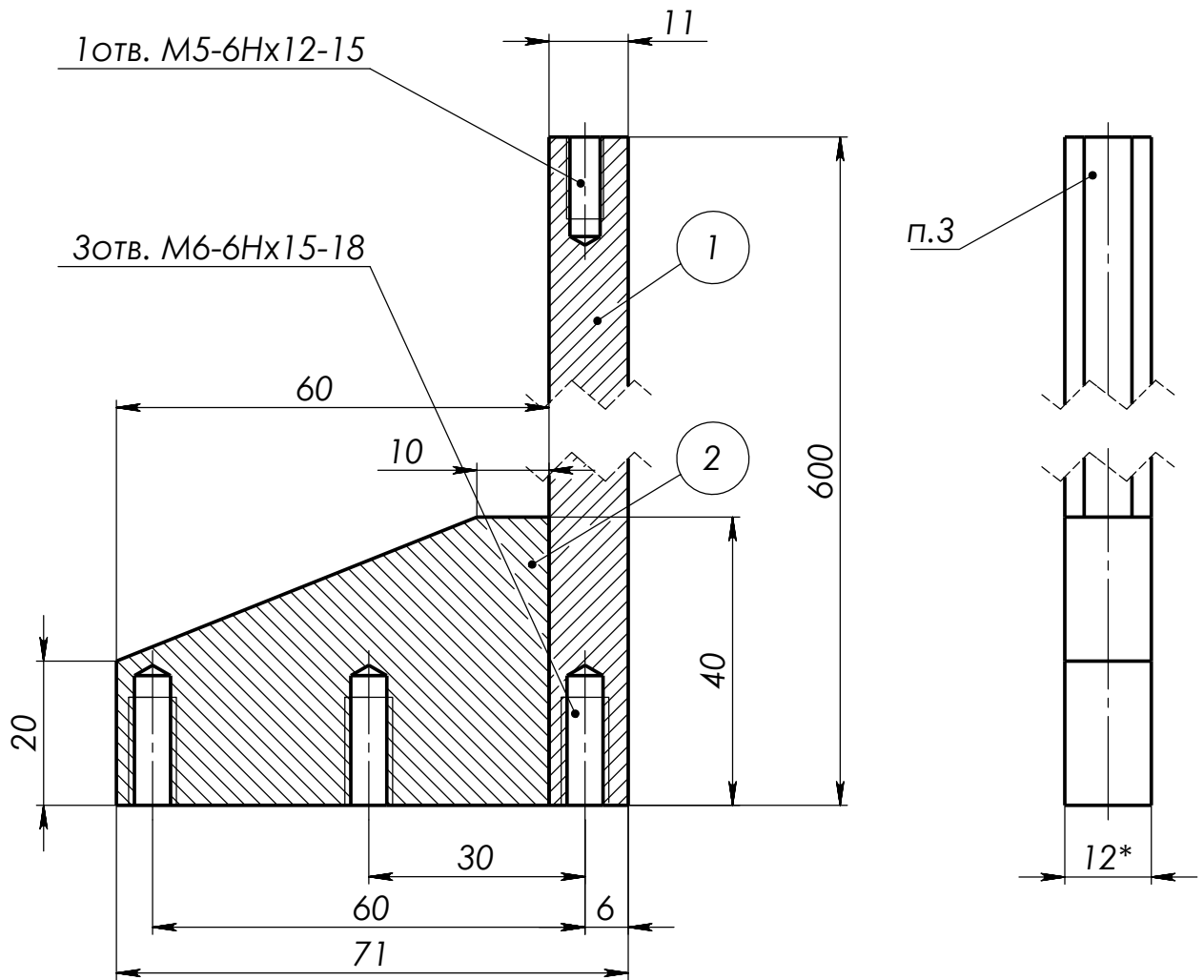
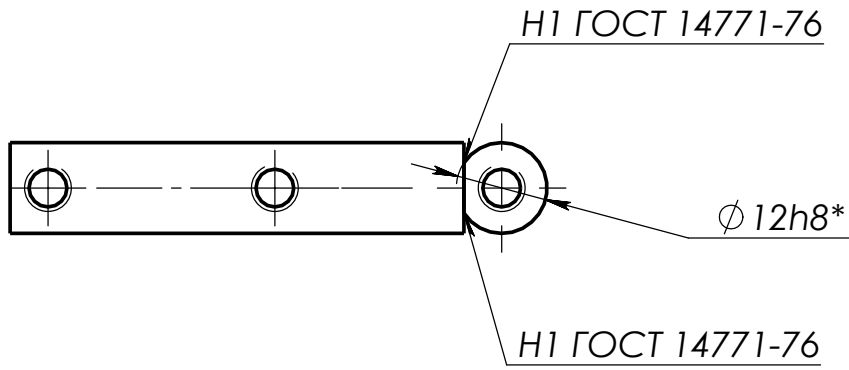
Подп. и дата

Инв. № дубл.

Взам. инв. №

Подп. и дата

Инв. № подл.



- 1. * Размеры для справок.
- 2. Неуказанные предельные отклонения размеров: $h12$, $H12$, $\pm IT12/2$.
- 3. На поверхность А нанести горизонтальные метки в соответствии с тех. описанием.

МТ723.001СБ

Вертикальная направляющая

Лит.	Масса	Масштаб
		1:1
Лист 1		Листов 1

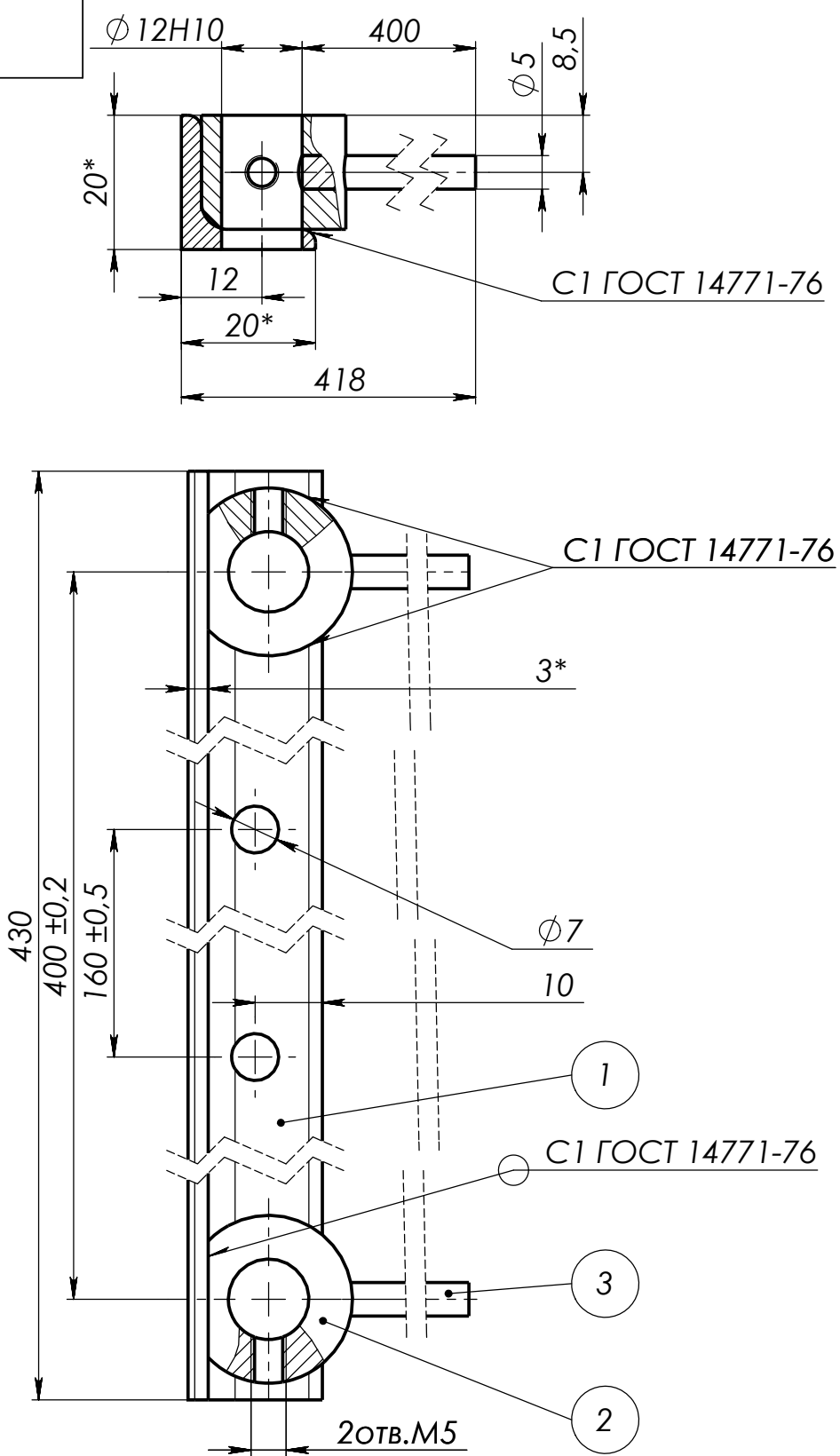
Метротекс

Документ ... по гр. исп. ...	Име. № подл.	Изм.	Лист	№ докум.	Подп.	Дата	<h1>MT723.002</h1>			Лит.	Лист	Листов	Пере. примен.	Справ. №	Формат	Зона	Поз.	Обозначение	Наименование	Кол.	Примечание
															Разраб.	Пров.	Н.контр.	Утв.	Крупнов	Лит.	Лист
																			<u>Документация</u>		
																			<u>Сборочные единицы</u>		
																			<u>Детали</u>		
		б/ч		1													MT723.002.01	Уголок держателя 20	1		
																	MT723.002.02	Втулка держателя	2		
		б/ч		3													MT723.002.03	Направляющая держателя	2		
																		<u>Стандартные изделия</u>			
																		<u>Материалы</u>			

Перв. примен.
Справ. №

Подп. и дата
Инва. № дубл.
Взам. инв. №

Подп. и дата
Инва. № подл.
Изм. Лист
Разраб.
Пров.
Т. контр.
Н. контр.
Утв.



1.* Размеры для справок.
2. Неуказанные предельные отклонения размеров: h12, H12, ±IT12/2.

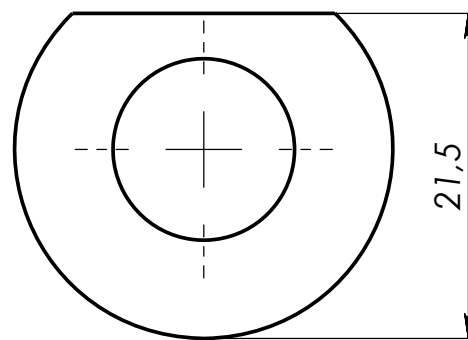
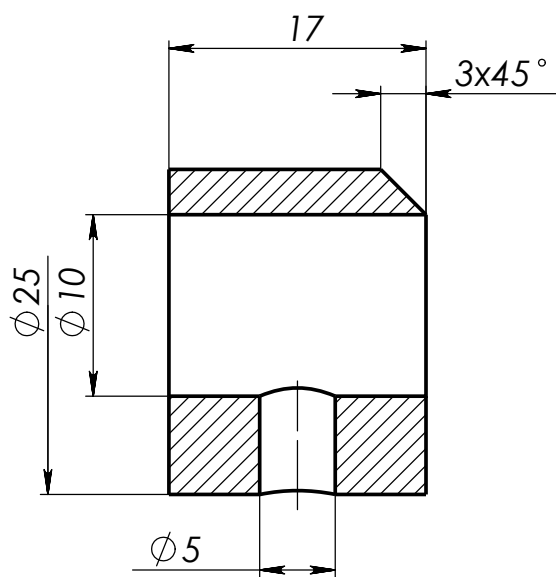
MT723.002СБ

Держатель образца

Лит.	Масса	Масштаб
		1:1
Лист 1		Листов 1

Метротекс

Справ. №	Перв. примен.
----------	---------------



Подп. и дата	Индв. № дубл.	Взам. инв. №
--------------	---------------	--------------

1. * Размеры для справок.
2. Неуказанные предельные отклонения размеров: $h12, H12, \pm IT12/2$.

Подп. и дата	Индв. № подл.
--------------	---------------

MT723.002.02

Изм.	Лист	№ докум.	Подп.	Дата
Разраб.	Крупнов			
Пров.				
Т. контр.				
Н. контр.				
Утв.				

Втулка держателя

Лит.	Масса	Масштаб
		2:1
Лист 1	Листов 1	

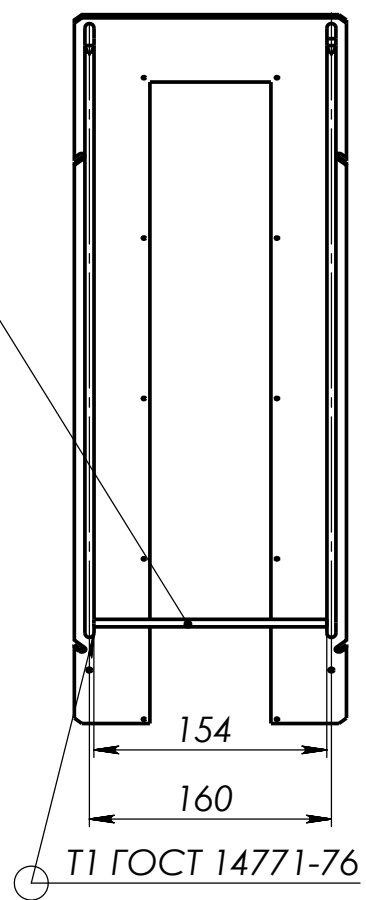
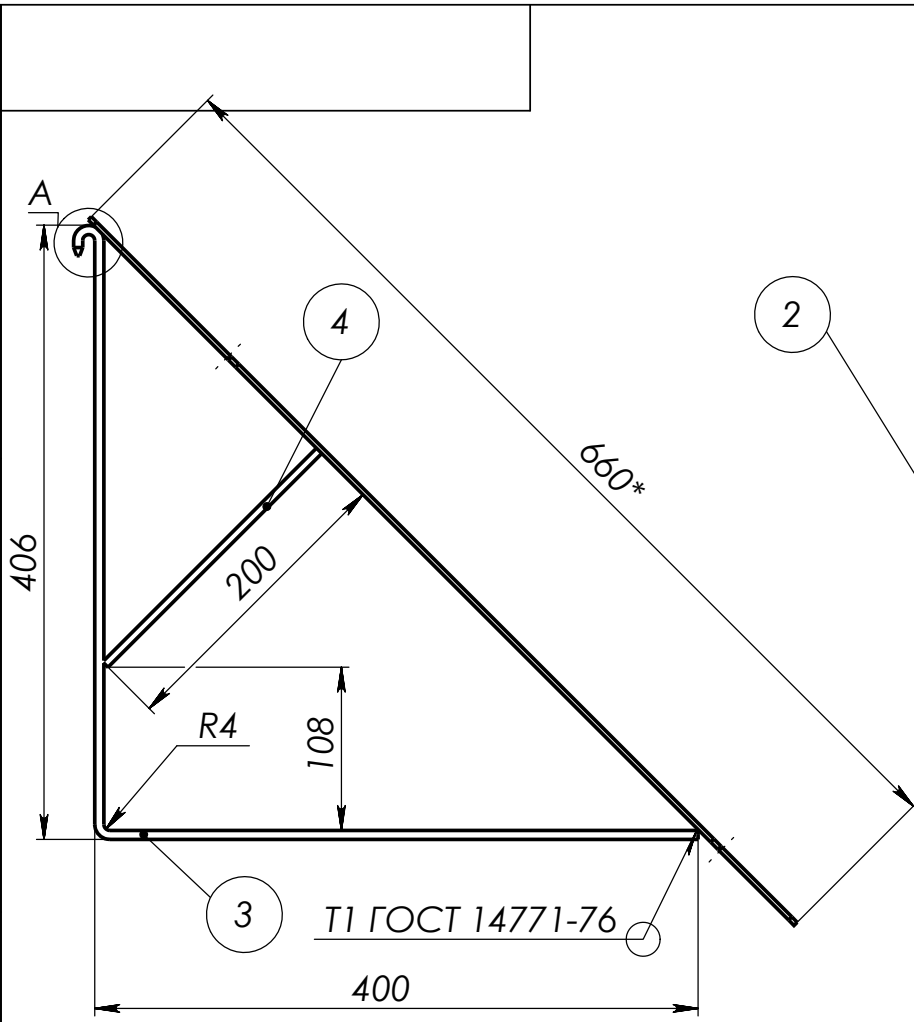
12X18H10T ГОСТ 5582-75

Метротекс

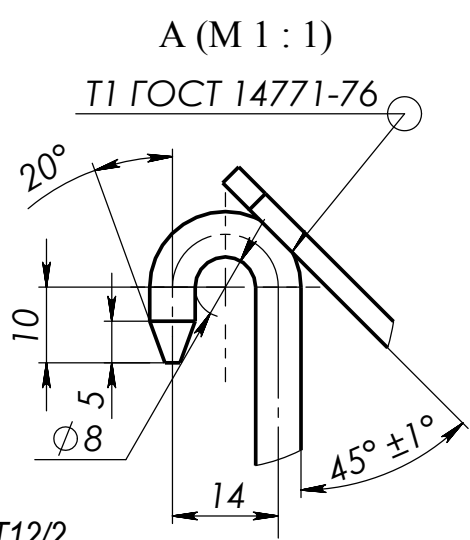
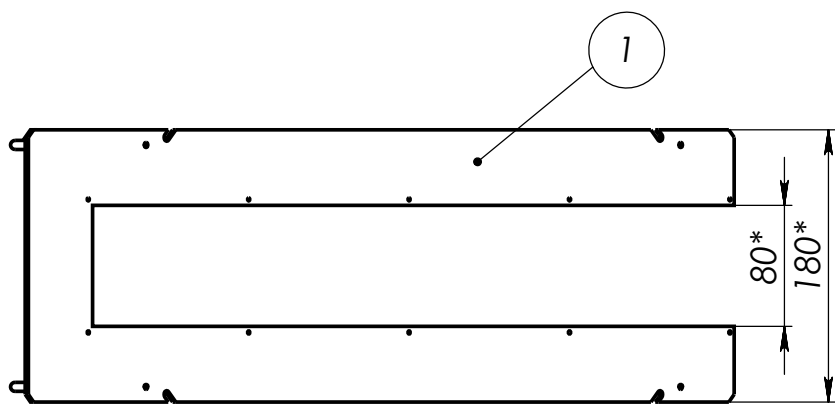
Формат	Зона	Поз.	Обозначение	Наименование	Кол.	Примечание	Справ. №		Перв. примен.		
							Взам. инв. №	Инв. № дубл.	Подп. и дата	Подп. и дата	
				<u>Документация</u>							
				<u>Сборочные единицы</u>							
				<u>Детали</u>							
		1	MT723.003.01	Испытательная плоскость	1						
б/ч		2	MT723.003.02	Усилитель упора	1	154мм Ø5мм					
						12X18H10T					
б/ч		3	MT723.003.03	Упор приспособления под 45 град.	2	820мм Ø5мм					
						12X18H10T					
б/ч		4	MT723.003.04	Усилитель упора	2	200мм Ø5мм					
						12X18H10T					
				<u>Стандартные изделия</u>							
				<u>Материалы</u>							
				Проволока 2мм 12X18H10T							
MT723.003											
Изм.	Лист	№ докум.	Подп.	Дата	Приспособление для испытания 45 град.	Лит.	Лист	Листов			
Разраб.		Крупнов							1		
Пров.											
Н.контр.									Метротекс		
Утв.											

Документ ... по гр. исп. ...

Перв. примен.
Справ. №



Подп. и дата
Инв. № дубл.
Взам. инв. №

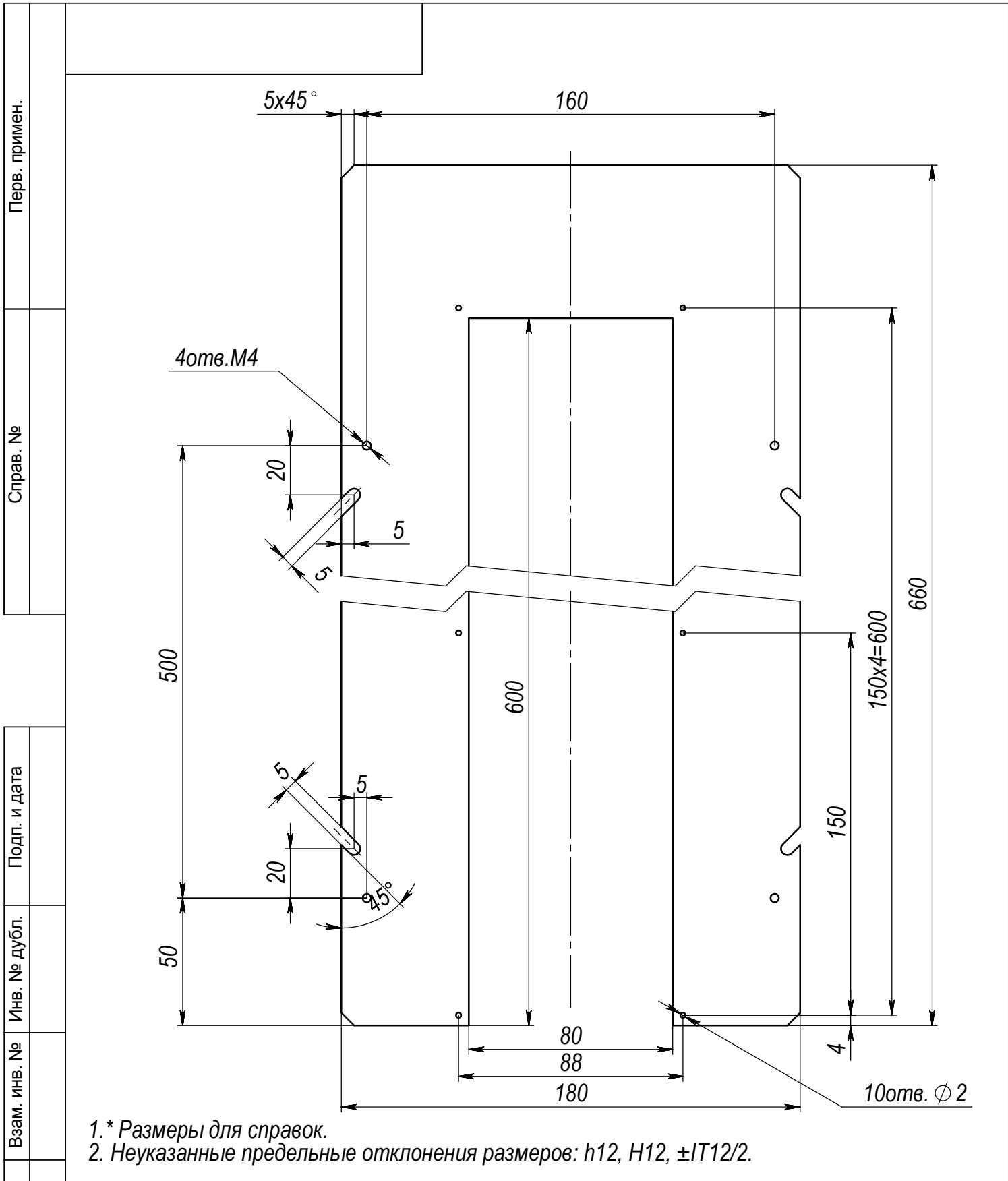


1. * Размеры для справок.
2. Неуказанные предельные отклонения размеров: h12, H12, ±IT12/2.

Подп. и дата				
Изм.	Лист	№ докум.	Подп.	Дата
Разраб.		Крупнов		
Пров.				
Т. контр.				
Ив. № подл.				
Н. контр.				
Утв.				

MT723.003СБ

Приспособление для испытания 45 град.		Лит.	Масса	Масштаб
				1:5
		Лист 1	Листов 1	
Метротекс				



1. * Размеры для справок.
 2. Неуказанные предельные отклонения размеров: h12, H12, ±IT12/2.

Подп. и дата					<h1>MT723.003.01</h1>									
Изм. Лист										<h2>Испытательная ПЛОСКОСТЬ</h2>				
Разраб. Крупнов					Лит.			Масса						
Пров.								1.650		1:2				
Т. контр.					Лист 1			Листов 1						
Ив. № подл.					Лист <u>3</u> ГОСТ 19904-90					<h1>Метротекс</h1>				
Н. контр.					12X18H10T ГОСТ 5582-75									
Утв.														

Перв. примен.
 Справ. №

Подп. и дата
 Инв. № дубл.
 Взам. инв. №

Перв. примен.	Справ. №	Формат	Зона	Поз.	Обозначение	Наименование	Кол.	Примечание
						<u>Документация</u>		
						<u>Сборочные единицы</u>		
						<u>Детали</u>		
				1	MT723.004.01	Противень	1	
	Б/ч			2	MT723.004.02	Ручка	1	1660мм Ø4мм 12X18Н10Т
						<u>Стандартные изделия</u>		
						<u>Материалы</u>		

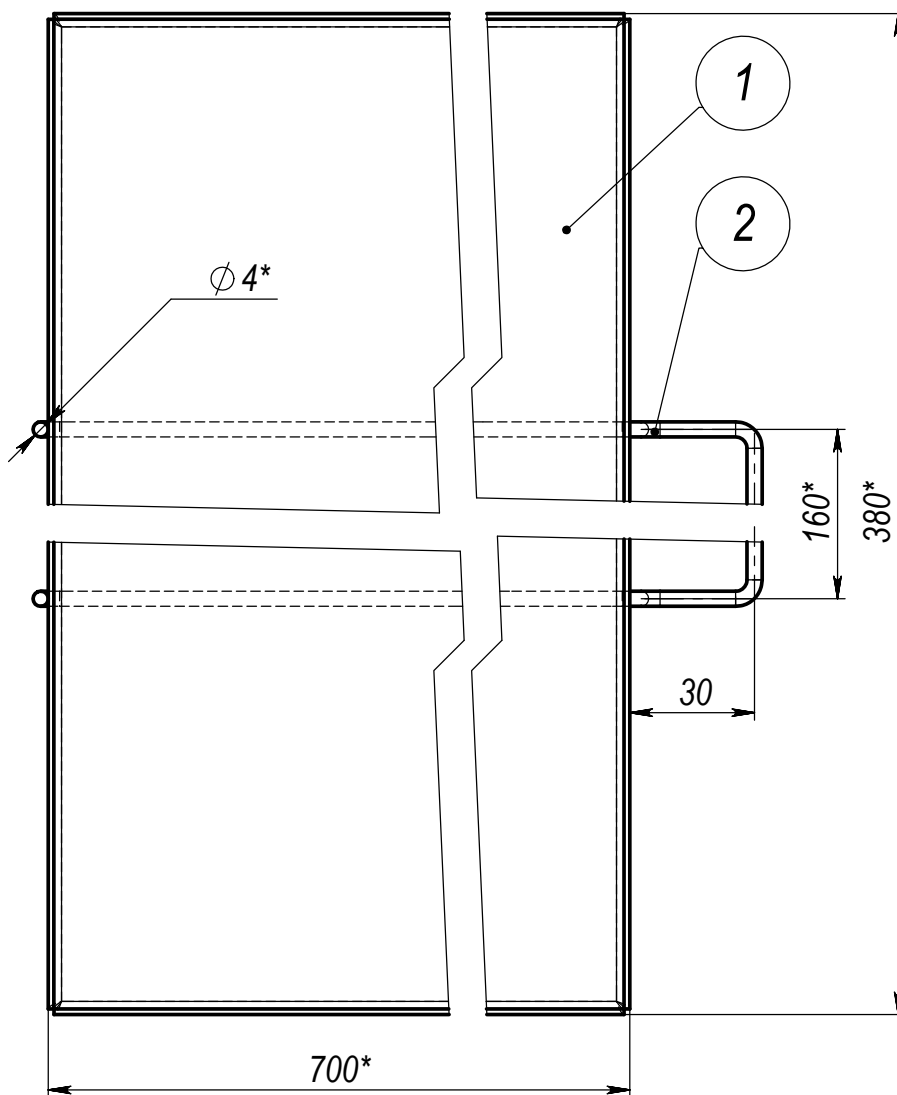
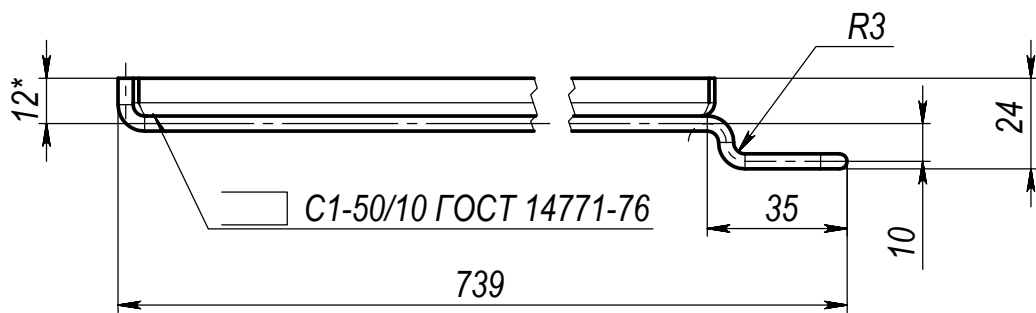
Подп. и дата	Подп. и дата	Взам. инв. №	Инев. № дубл.

Документ .. по гр. исп. ..	Подп. и дата	Изм	Лист	№ докум.	Подп.	Дата	MT723.004		
Инв. № подл.	Разраб.	Крупнов					Лит.	Лист	Листов
	Пров.								1
	Н.контр.						Метротекс		
	Утв.								

Перв. примен.
Справ. №

Подп. и дата
Инва. № дубл.
Взам. инв. №

Подп. и дата
Инва. № подл.



- 1.* Размеры для справок.
2. Неуказанные предельные отклонения размеров: $h12, H12, \pm IT12/2$.
3. Острые кромки скруглить.

MT723.004СБ

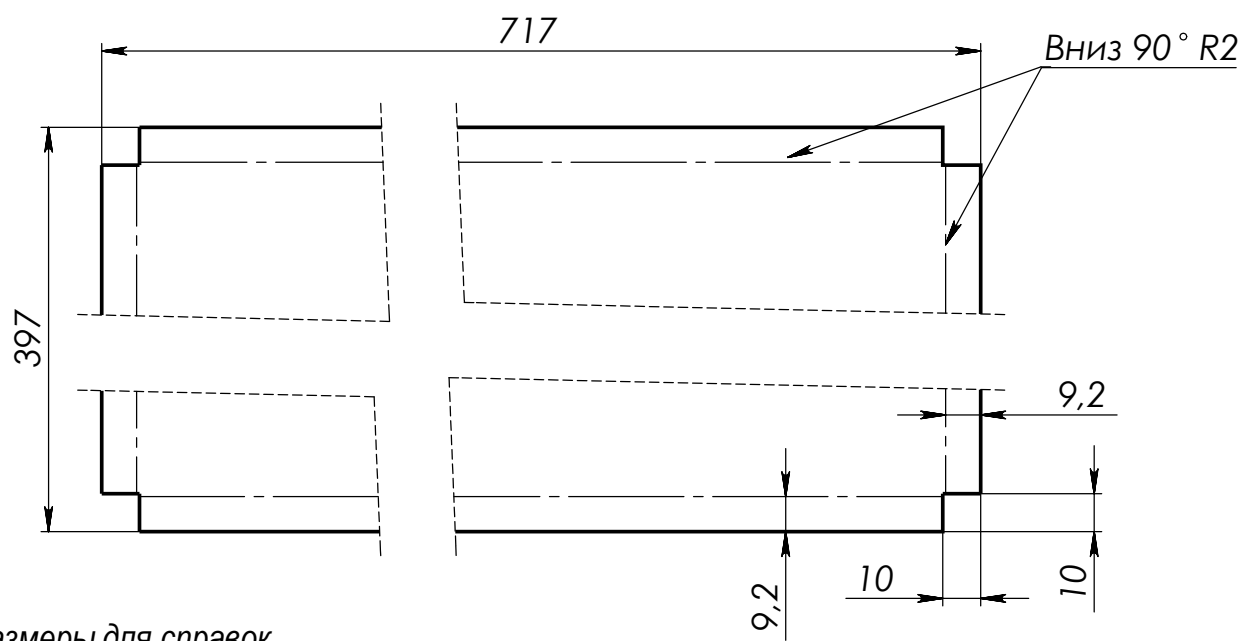
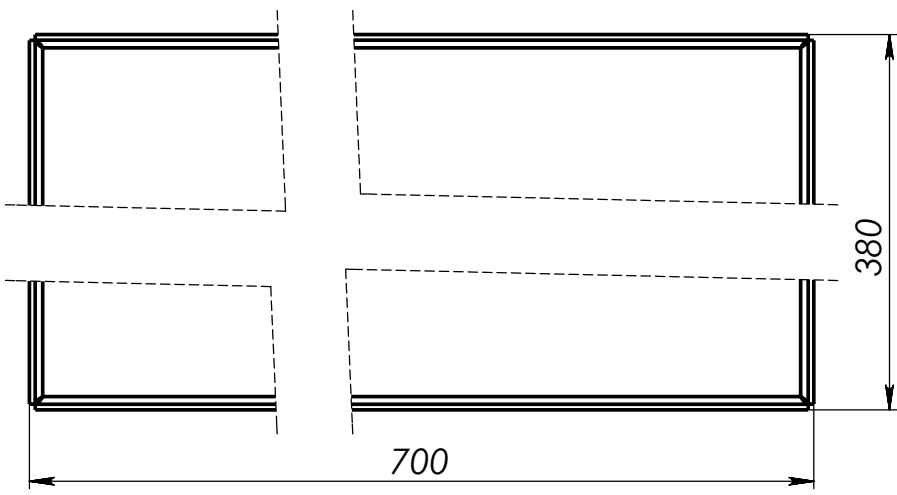
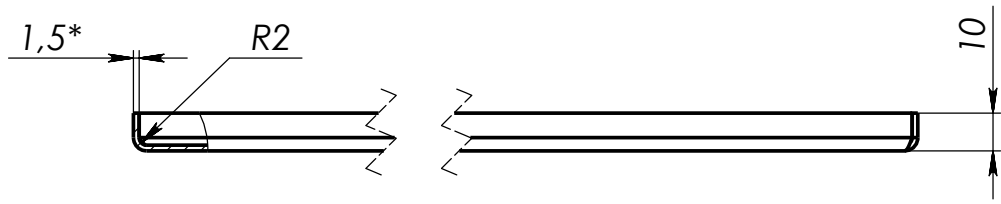
Противень СБ

Лит.	Масса	Масштаб
		1:2
Лист 1		Листов 1

Метротекс

Изм.	Лист	№ докум.	Подп.	Дата
Разраб.		Крупнов		
Пров.				
Т. контр.				
Н. контр.				
Утв.				

Перв. примен.
Справ. №



1.* Размеры для справок.
2. Неуказанные предельные отклонения размеров: $h12, H12, \pm IT12/2$.

Подп. и дата				
Изм. Лист	№ докум.	Подп.	Дата	
Разраб.	Крупнов			
Пров.				
Т. контр.				
Ив. № подл.				
Н. контр.				
Утв.				

MT723.004.01

Противень

Лит.	Масса	Масштаб
		1:2
Лист 1		Листов 1

Лист 1,5 12X18H10T ГОСТ 5582-75

Метротекс

Перв. примен.		Формат	Зона	Поз.	Обозначение	Наименование	Кол.	Примечание			
Справ. №						<u>Документация</u>					
						<u>Сборочные единицы</u>					
				1	MT723.005.001СБ	Сопло	1				
						<u>Детали</u>					
				2	MT723.005.01	Кулачок	1				
	б/ч			3	MT723.005.02	Кронштейн горелки	1	Труба Д10 s1 L240			
				4	MT723.005.03	Поверотная ручка	1				
				5	MT723.005.04	Прижимной кронштейн каретки	1				
				6	MT723.005.05	Упорный кронштейн каретки	1				
				7	MT723.005.06	Штуцер	1				
						<u>Стандартные изделия</u>					
				8		Болт М3х16	4				
				9		Болт М5х12	1				
				10		Винт уст. М3х6	2				
				11		Гровер 3	4				
				12		Гровер 5	1				
				13		Каретка MGN-12	1				
				14		Шланг Д5s1	1				
				15		Ручка М5	1				
					MT723.005						
Ине. № подл.	Разраб.	Крупнов			Каретка СБ			Лит.	Лист	Листов	
	Пров.										1
	Н.контр.							Метротекс			
	Утв.										
Изм	Лист	№ докум.	Подп.	Дата							

Документ ... по гр. исп. ...

Перв. примен.

Справ. №

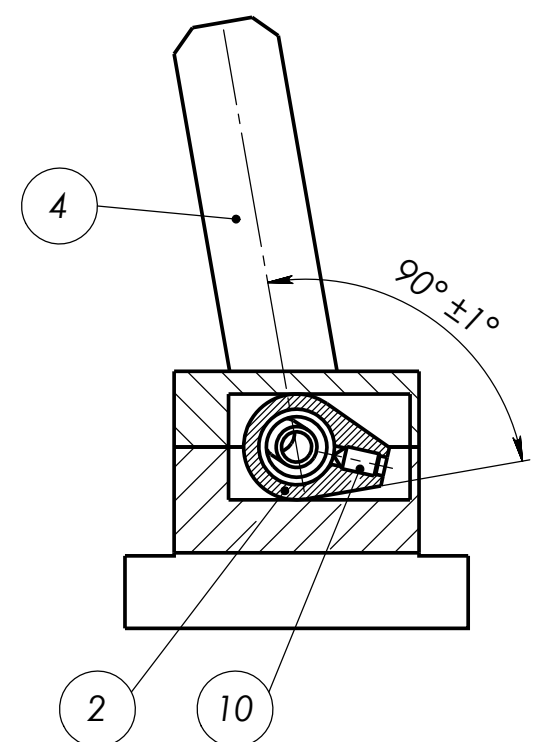
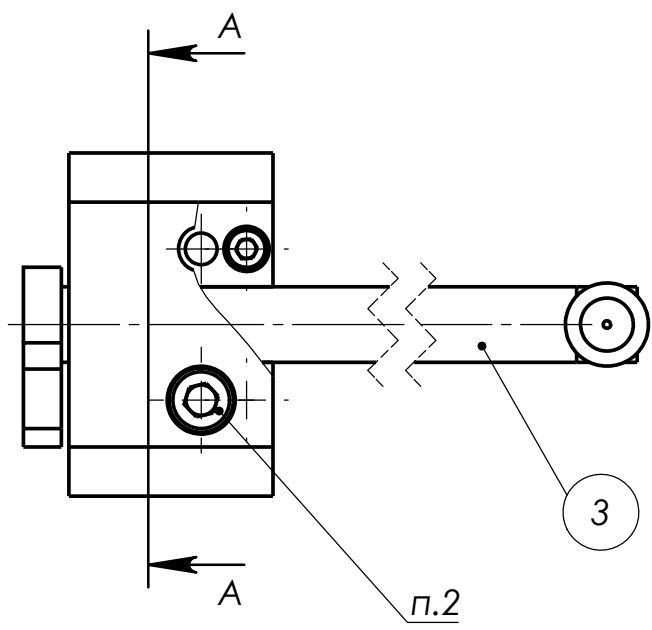
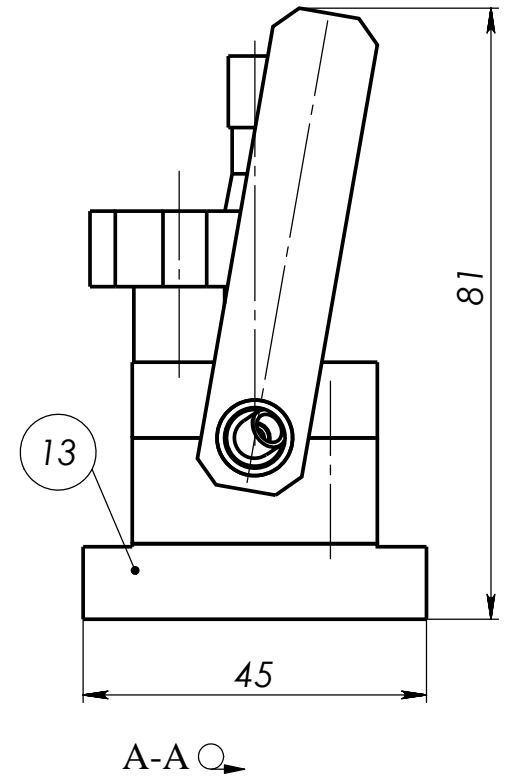
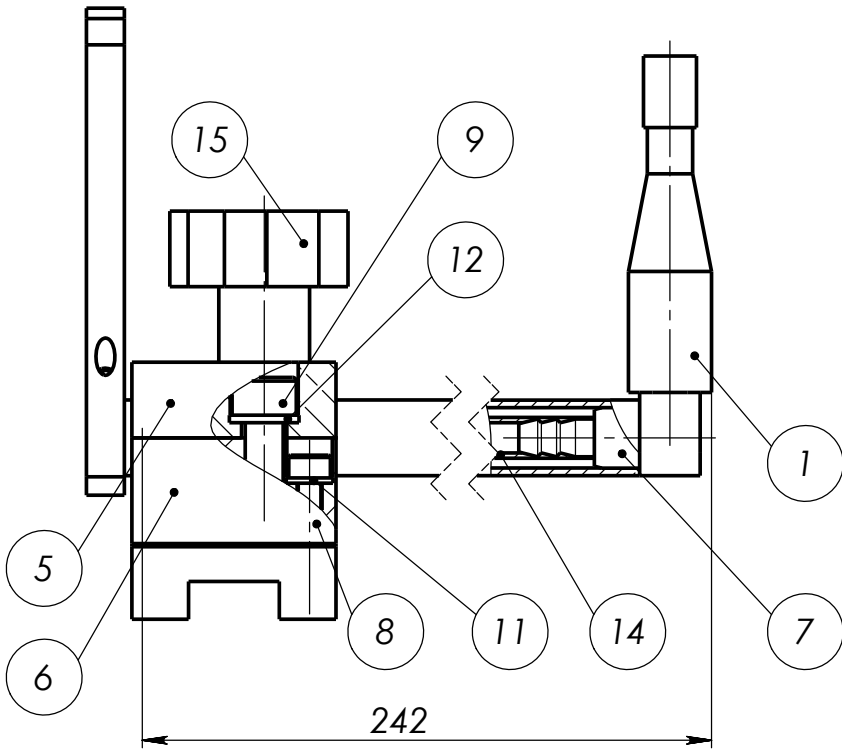
Подп. и дата

Инв. № дубл.

Взам. инв. №

Подп. и дата

Инв. № подл.



1.* Размеры для справок.
 2. При монтаже использовать клей по резьбе. Винтитъ до упора и ослабить на половину оборота.

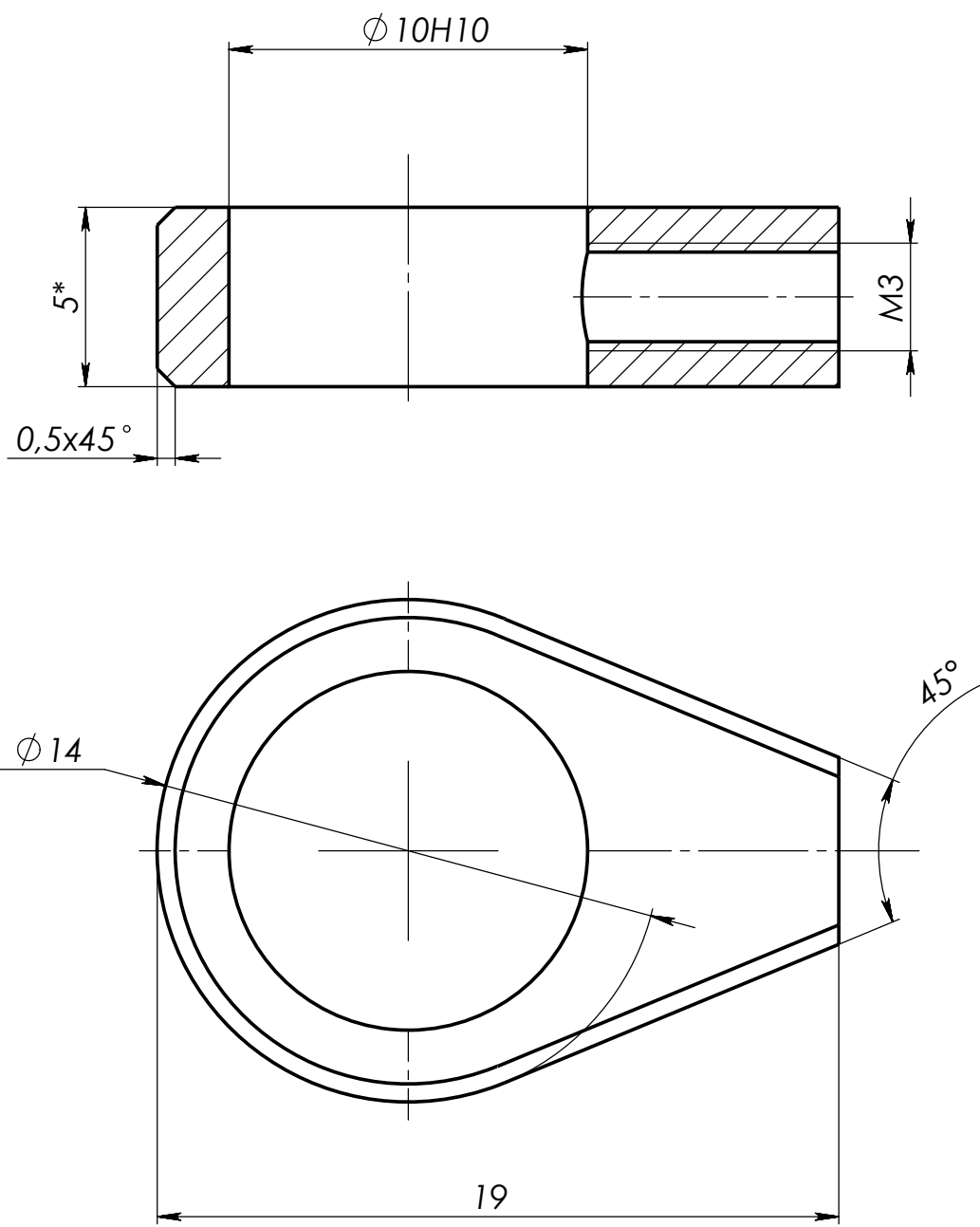
MT723.005CB

Каретка СБ

Лит.	Масса	Масштаб
		1:1
Лист 1		Листов 1

Метротекс

Справ. №	Перв. примен.
----------	---------------



1. * Размеры для справок.
 2. Неуказанные предельные отклонения размеров: h12, H12, ±IT12/2.

Изм.	Лист	№ докум.	Подп.	Дата
Разраб.	Крупнов			
Пров.				
Т. контр.				
Изн. № подл.				
Взам. инв. №				
Изн. № дубл.				
Подп. и дата				

MT723.005.01

Кулачок

Ст20

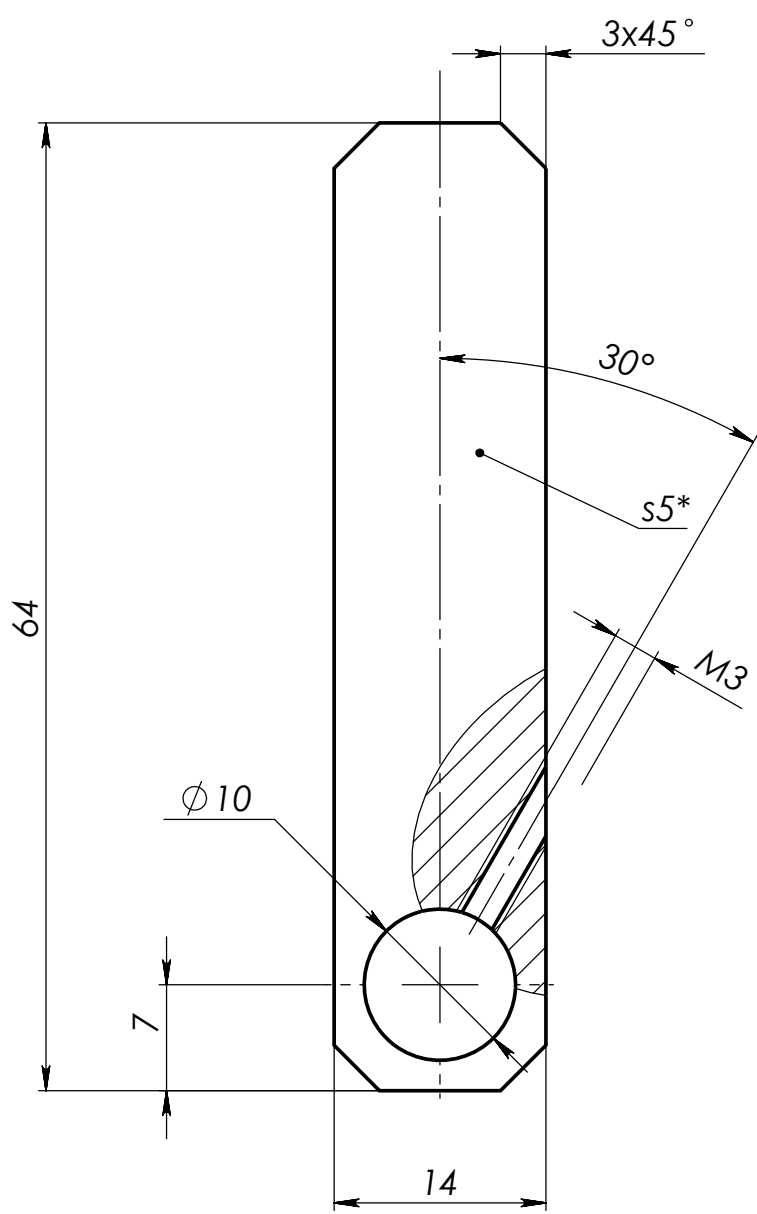
Лит.	Масса	Масштаб
		5:1
Лист 1	Листов 1	

Метротекс

Перв. примен.
Справ. №

Подп. и дата
Инв. № дубл.
Взам. инв. №

Подп. и дата			
Изм. Лист	№ докум.	Подп.	Дата
Разраб.	Крупнов		
Пров.			
Т. контр.			
Ив. № подл.			
Н. контр.			
Утв.			



1. * Размеры для справок.
 2. Неуказанные предельные отклонения размеров: h12, H12, ±IT12/2.

MT723.005.03

Поворотная ручка

Д16

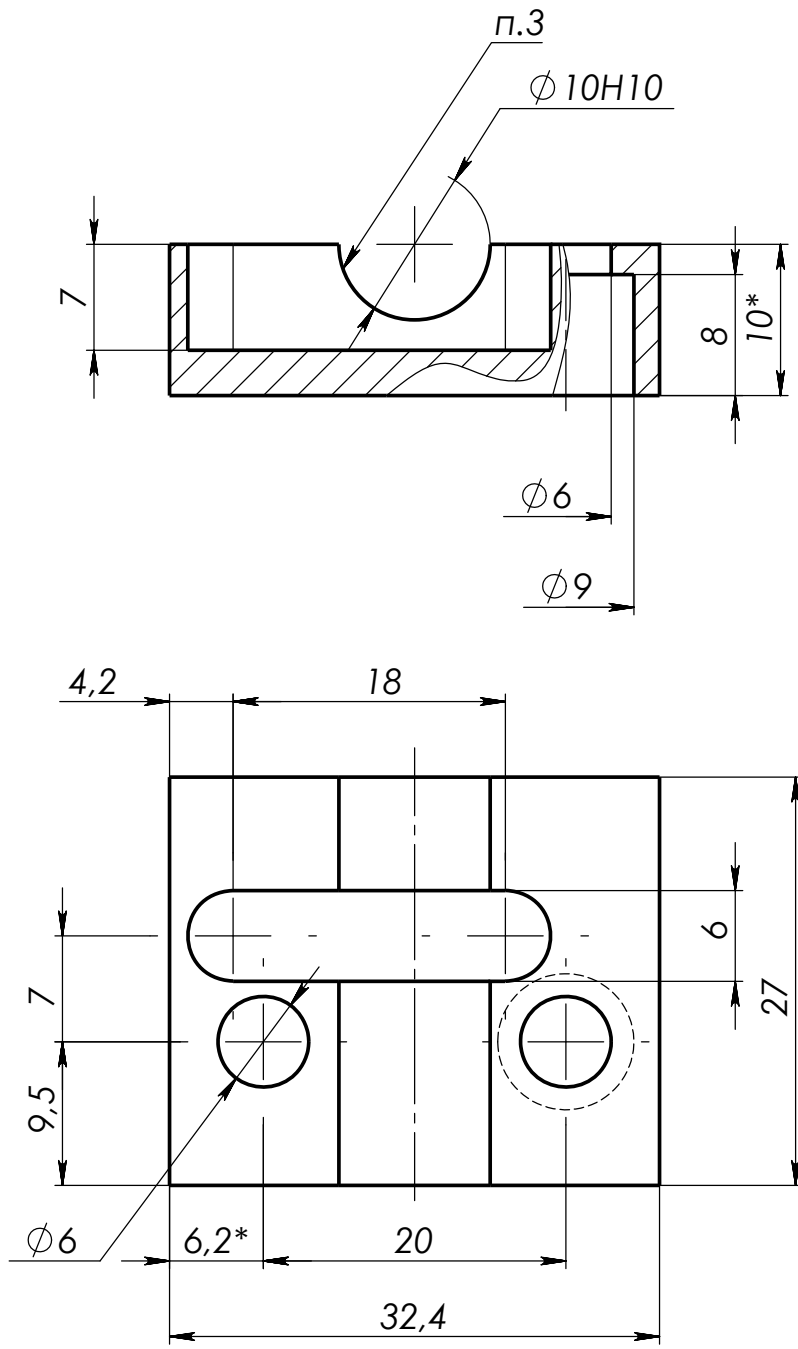
Лит.	Масса	Масштаб
		2:1
Лист 1	Листов 1	

Метротекс

Перв. примен.
Справ. №

Подп. и дата
Инв. № дубл.
Взам. инв. №

Подп. и дата
Изм. Лист
Разраб.
Пров.
Т. контр.
Инва. № подл.
Н. контр.
Утв.



- 1.* Размеры для справок.
2. Неуказанные предельные отклонения размеров: $h12, H12, \pm IT12/2$.
3. Обработать совместно с МТ723.005.05.

МТ723.005.04

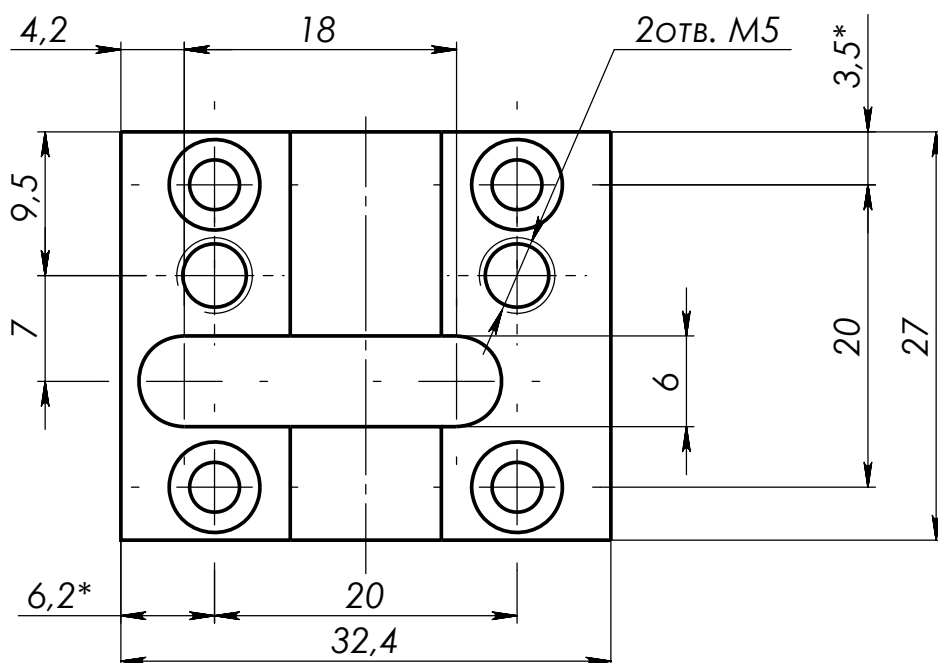
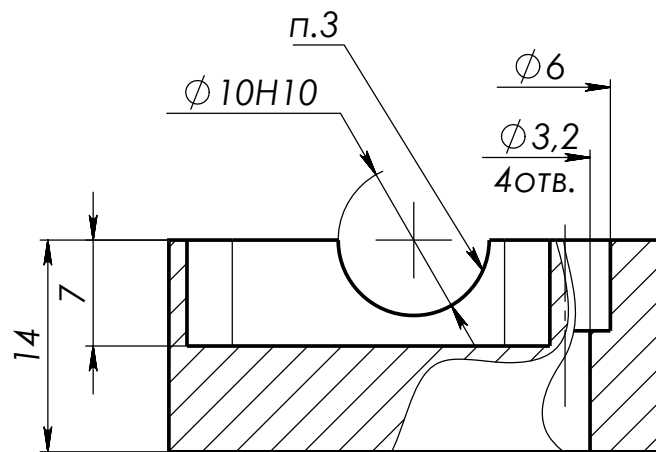
Прижимной кронштейн каретки

Л63 ГОСТ 15527-2004

Лит.	Масса	Масштаб
		2:1
Лист 1	Листов 1	

Метротекс

Перв. примен.
Справ. №



- 1.* Размеры для справок.
2. Неуказанные предельные отклонения размеров: $h12, H12, \pm IT12/2$.
3. Обрабатывать совместно с МТ723.005.04.

Подп. и дата
Изм. № дубл.
Взам. инв. №
Подп. и дата
Изм. Лист
Разраб.
Пров.
Т. контр.
Изм. Лист
Разраб.
Пров.
Т. контр.
Изм. Лист
Разраб.
Пров.
Т. контр.
Изм. Лист
Разраб.
Пров.
Т. контр.
Изм. Лист
Разраб.
Пров.
Т. контр.

МТ723.005.05

Упорный кронштейн
каретки

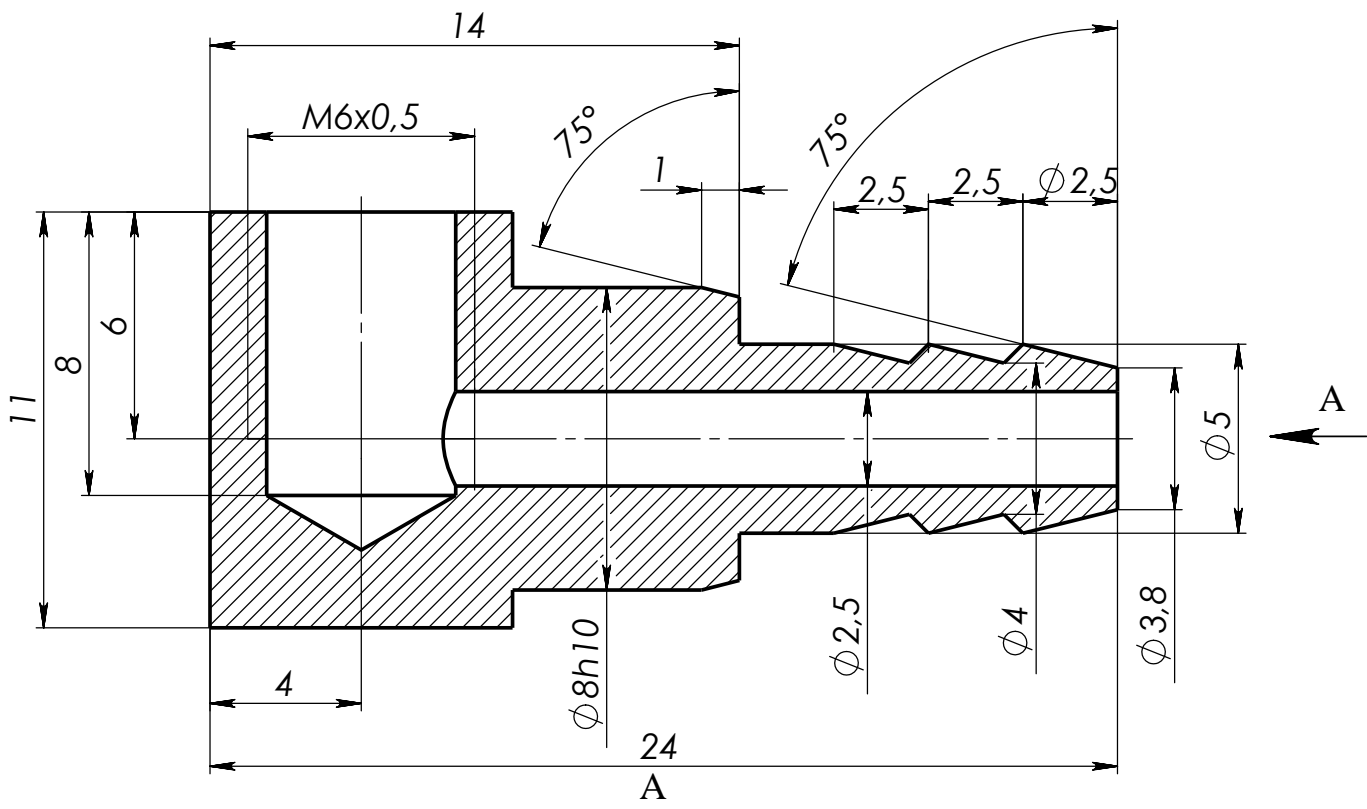
Л63 ГОСТ 15527-2004

Лит.	Масса	Масштаб
		2:1
Лист 1	Листов 1	

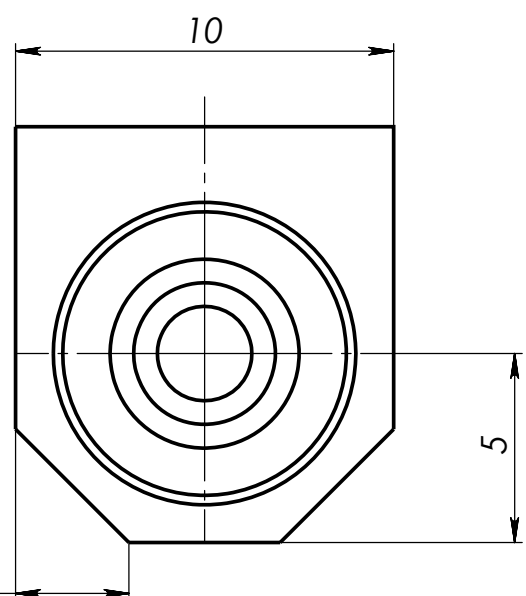
Метротекс

Перв. примен.
Справ. №

Rz20 (✓)



Подп. и дата
Изм. № дубл.
Взам. инв. №
Инд. инв. №



1. * Размеры для справок.
2. Неуказанные предельные отклонения размеров: $h12, H12, \pm IT12/2$.

Подп. и дата
Изм. Лист
Разраб.
Пров.
Т. контр.
Инд. № подл.
Н. контр.
Утв.

MT723.005.06

Штуцер

Л63 ГОСТ 15527-2004

Лит.	Масса	Масштаб
		5:1
Лист 1	Листов 1	

Метротекс