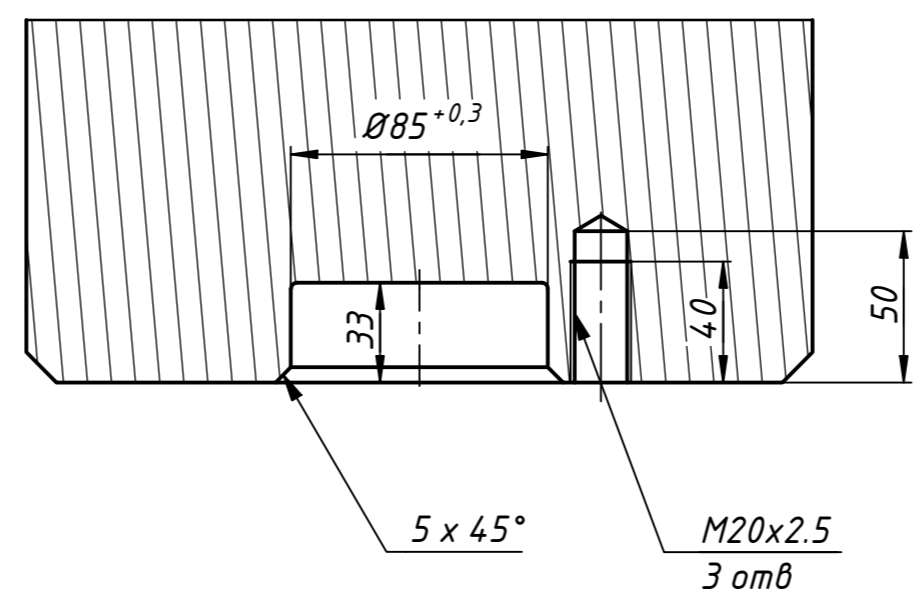
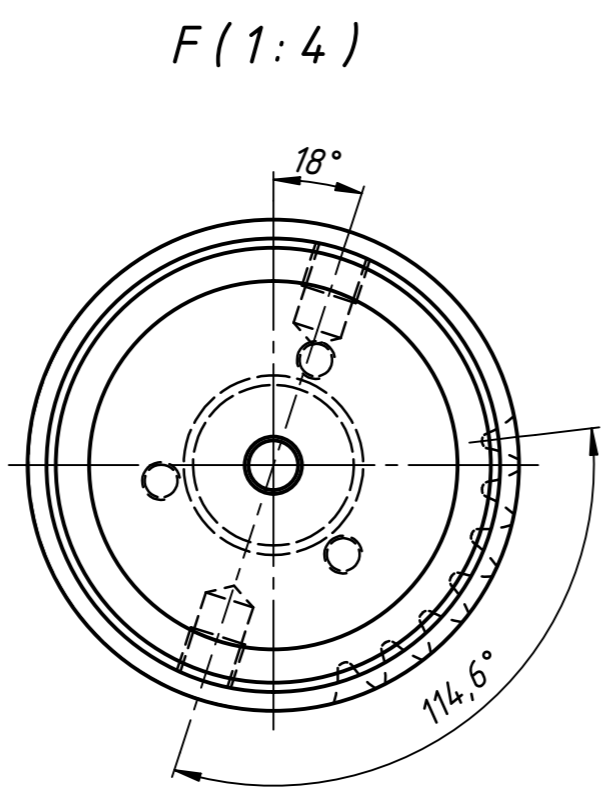
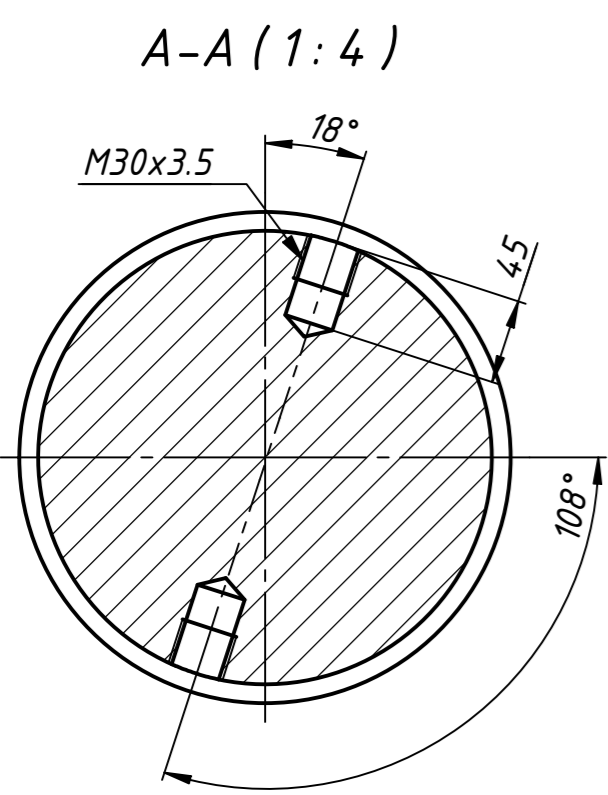
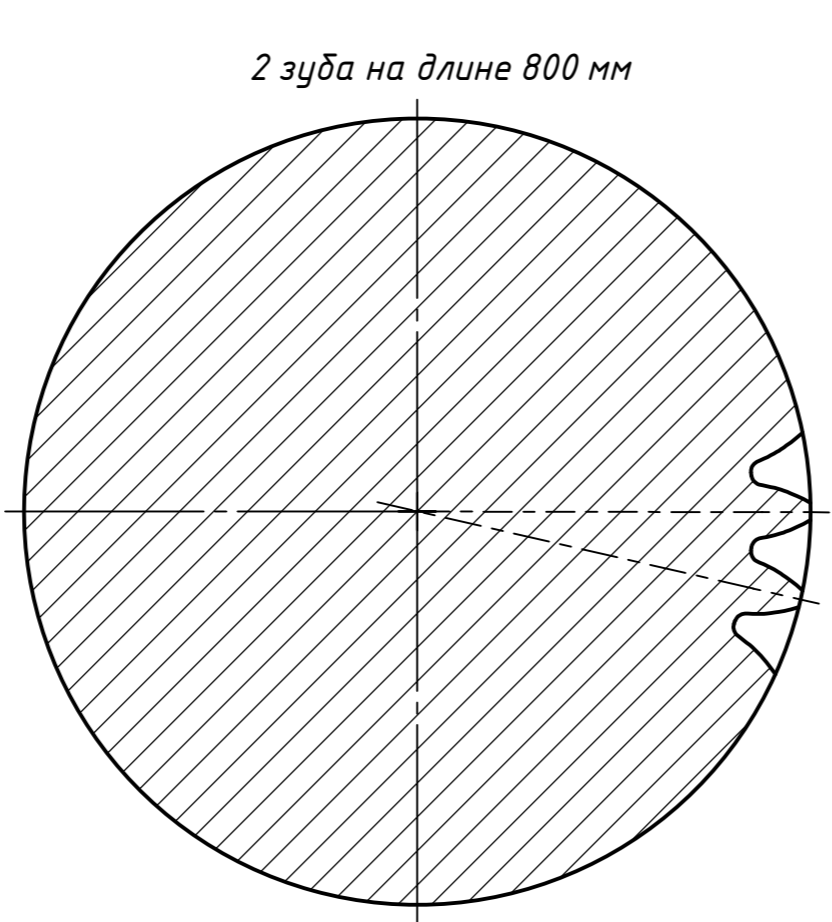
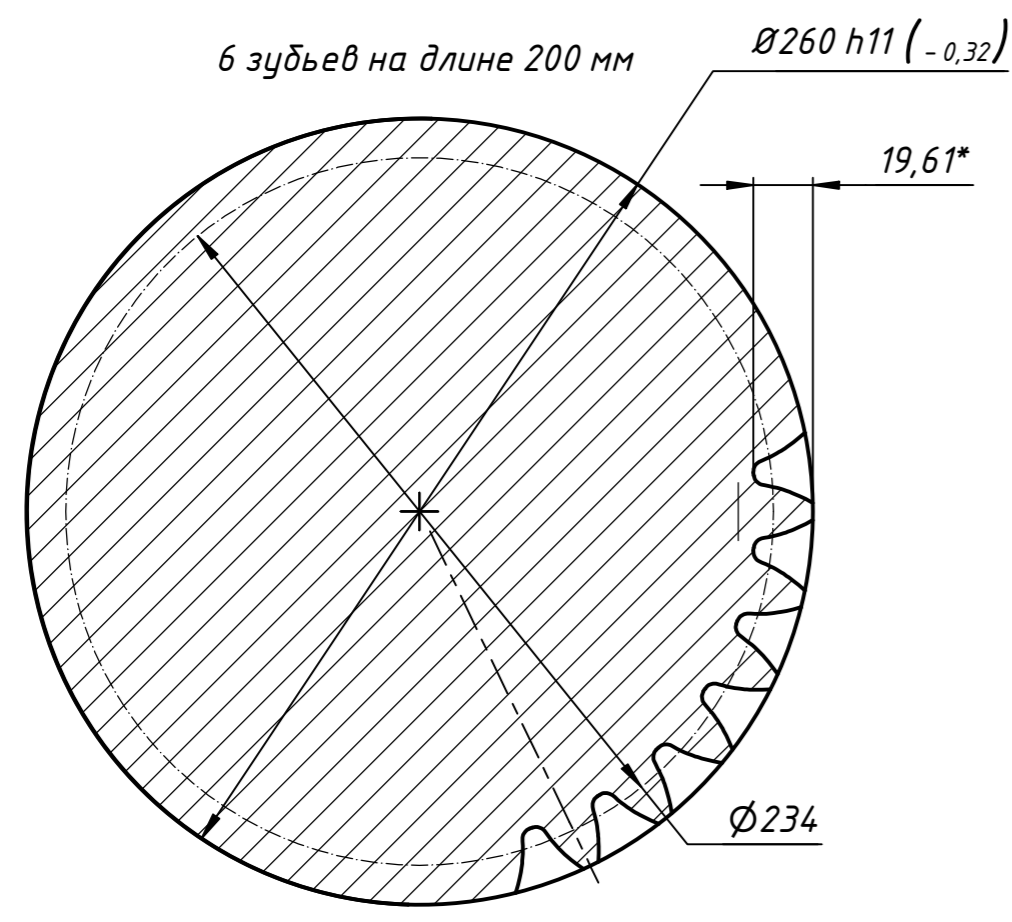


B-B (1:2,5)

C-C (1:2,5)

E-E (1:2,5)



25...30 HRC на глубину 30...40 мм.

Модуль	m	8	
Число зубьев	z	28 на диаметр	
Исходный контур	-	ГОСТ 13755-81	
Коэффициент смещения	x	+0,3	
Степень точности по ГОСТ 1643-81	-	7-С	
Размер по роликам	M	264,792 ^{-0,184} _{-0,391}	
Диаметр ролика	D	14	
Допуск на колебание измерительного межосевого расстояния	За оборот колеса	F_i''	0,09
	На одном зубе	f_i''	0,032
Контролировать при отсутствии обкатки с измерительной шестерней	Допуск на радиальное биение зубчатого венца	F_r	0,063
	Допуск на погрешность профиля зуба	f_f	0,019
	Отклонение основного шага	f_{pT}	$\pm 0,022$
Делительный диаметр	d	234	
Допуск на погрешность направления зуба	F_{β}	0,02	
Допуск торцового биения базовой поверхности	F_T	0,018	
Обозначение чертежа сопряжённой зубчатой рейки	OT18-26.05.010 Рейка		

OT18-26.05.001 Вал ф260

Изм.	Лист	№ док.	Подп.	Дата	Лит.	Масса	Масштаб
Разраб.	Хайруллин И.Р.			31.10.2019		1262,0	1:10
Пров.	Зайнуллин Р.Р.			31.10.2019			
Т. контр.	Гарнышев А.Н.			31.10.2019			
Нач. отд.							
Н. контр.							
Утв.	Богдан А.В.			31.10.2019			

Вал

Лист 1

Сталь 40X

Формат А2

Копировал

ОПТИМ ТОЛЕДО

Перв. примен.
Справ. №
Подп. и дата
Инв. № дубл.
Взам. инв. №
Подп. и дата
Инв. № подл.