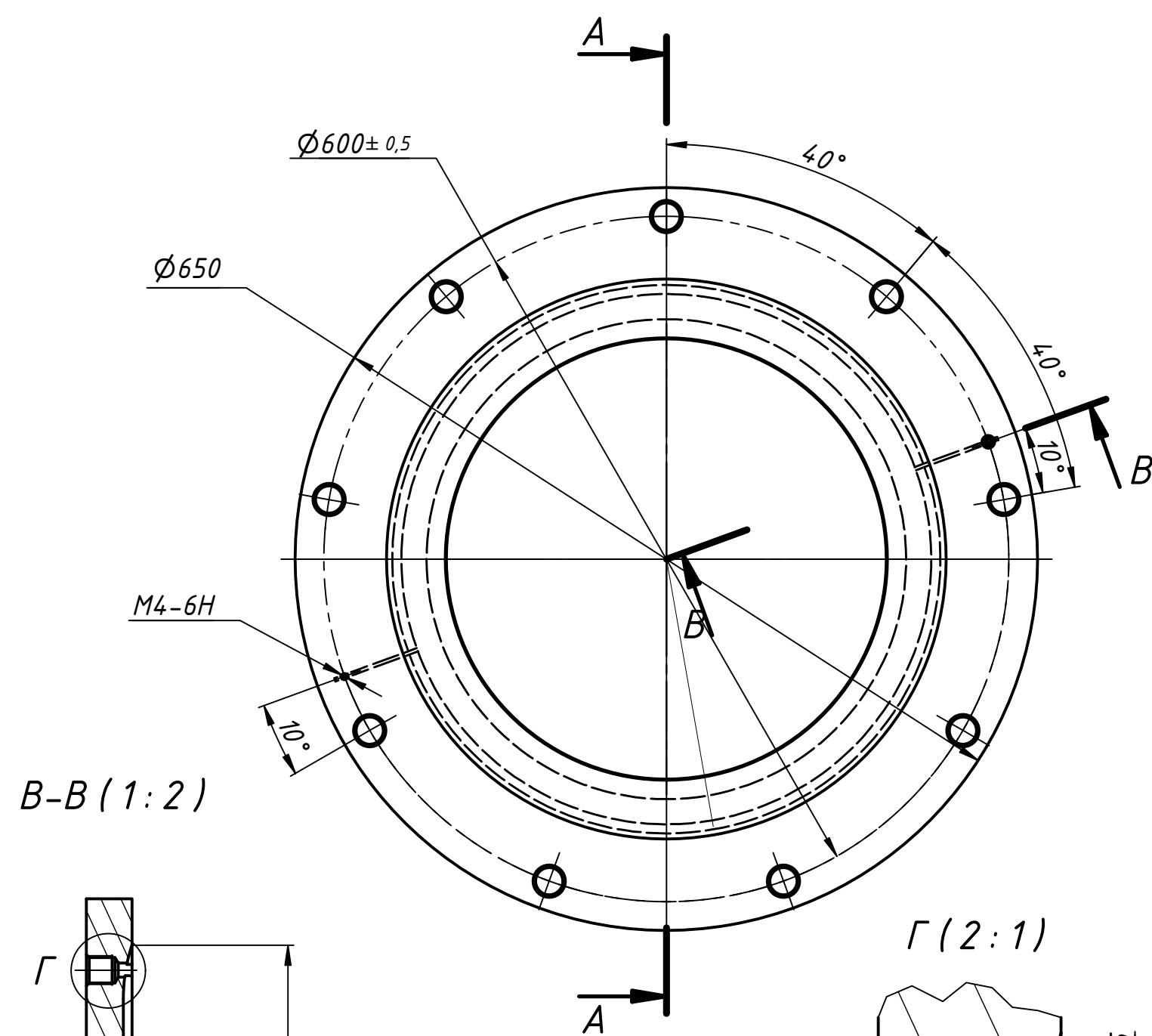


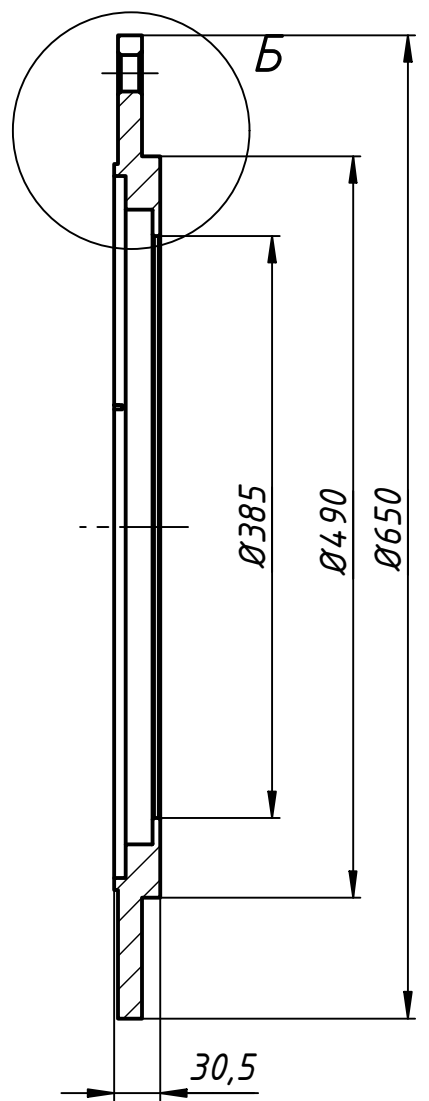
КДФ-90 01.03.201 (МОД АНОФ)  
 (ФОНА)  
 2

$\sqrt{Ra 6,3}$

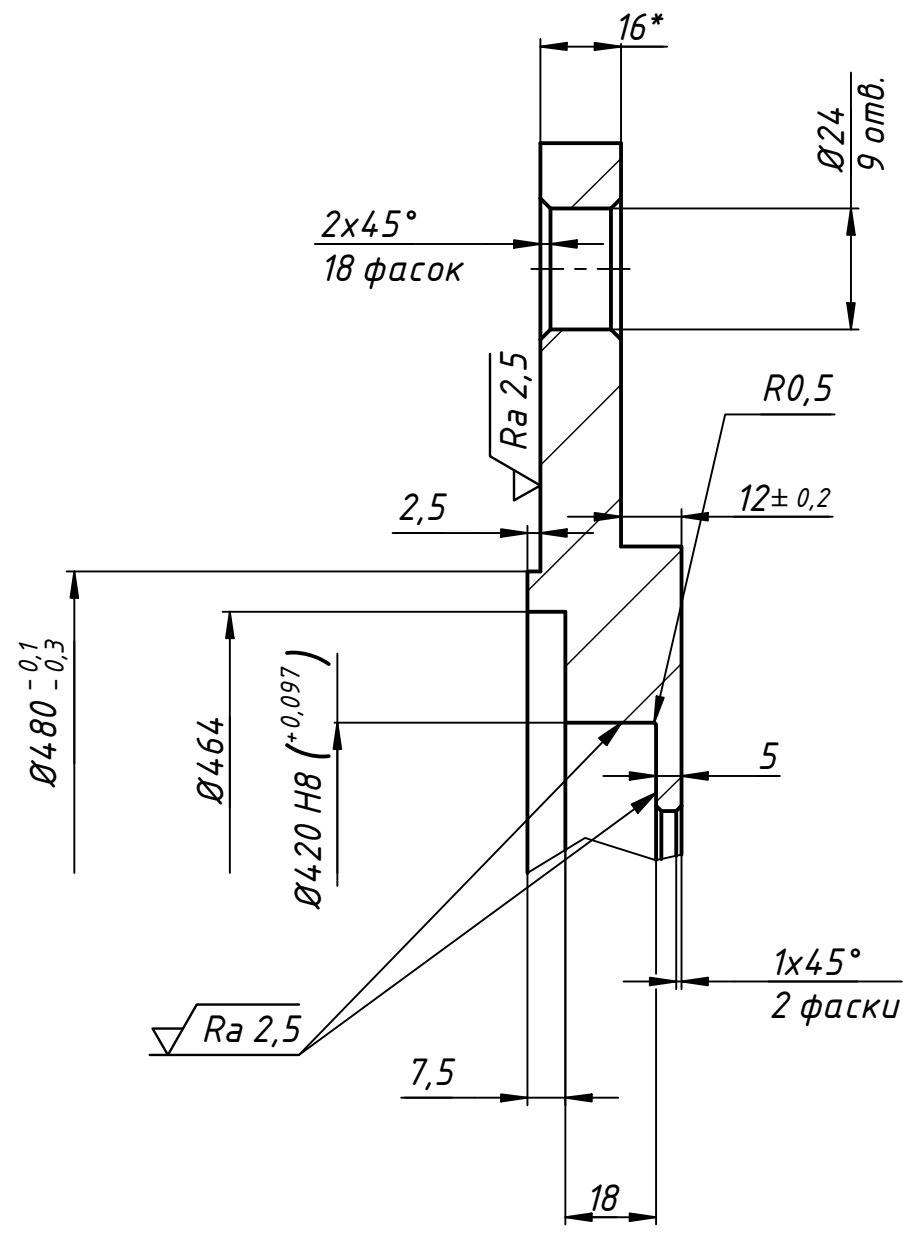
Перв. примен.  
 Справ. №  
 Подп. и дата  
 Инв. № дубл.  
 Инв. №  
 Подп. и дата  
 Инв. № подл.



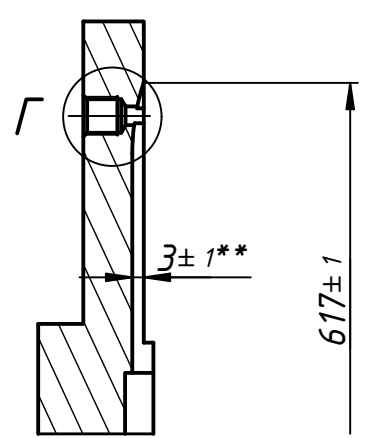
A-A (1:5)



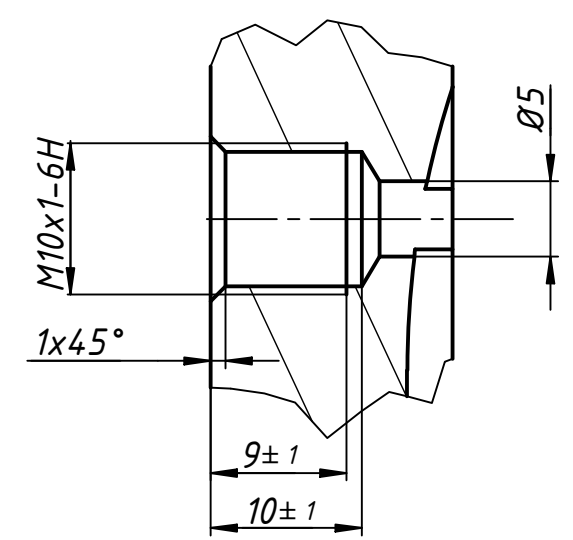
Б (1:1,5)



В-В (1:2)



Г (2:1)



- \*Размеры для справок.
- \*\*Ширину паза обеспечить инструментом, от 3 до 5 мм.
- Общие допуски по ГОСТ 30893.1-2002: H14, h14, ±IT14/2.
- Острые кромки притупить.

				<b>КДФ-90 01.03.201 (МОД АНОФ)</b>				
Изм.	Лист	№ докум.	Подп.	Дата	<b>Крышка подшипника</b>	Лит.	Масса	Масштаб
Разраб.	Бухольц А.В.			05.05.2019			28,3	1:5
Пров.						Лист	Листов	1
Т. контр.					Лист <b>Б-ПН-НО-40 ГОСТ 19903</b>			
Нач.отд.					Лист <b>СтЗ ГОСТ 380-2005</b>			
Н. контр.								
Утв.								