

КДФ-90 01.02.033-04

A-A (1:5)

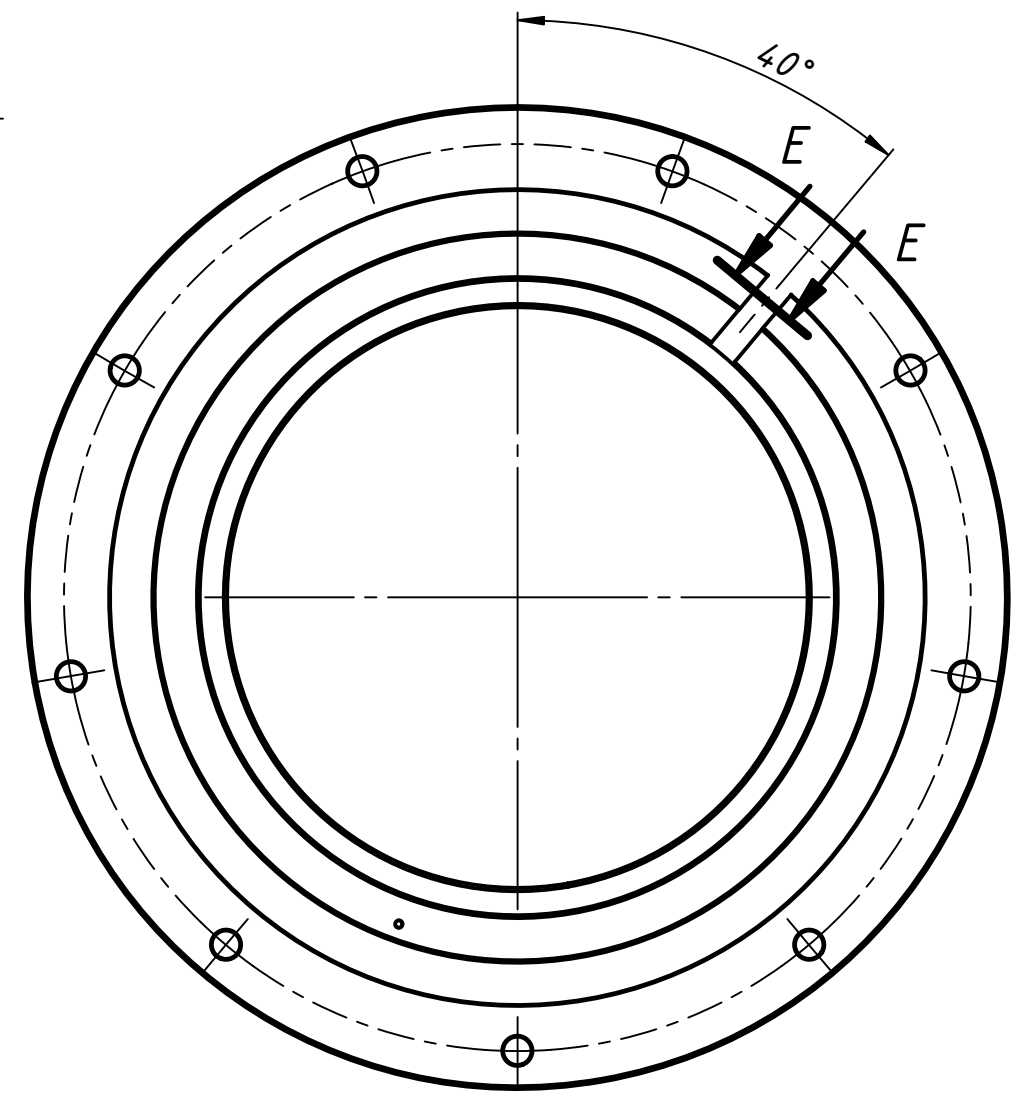
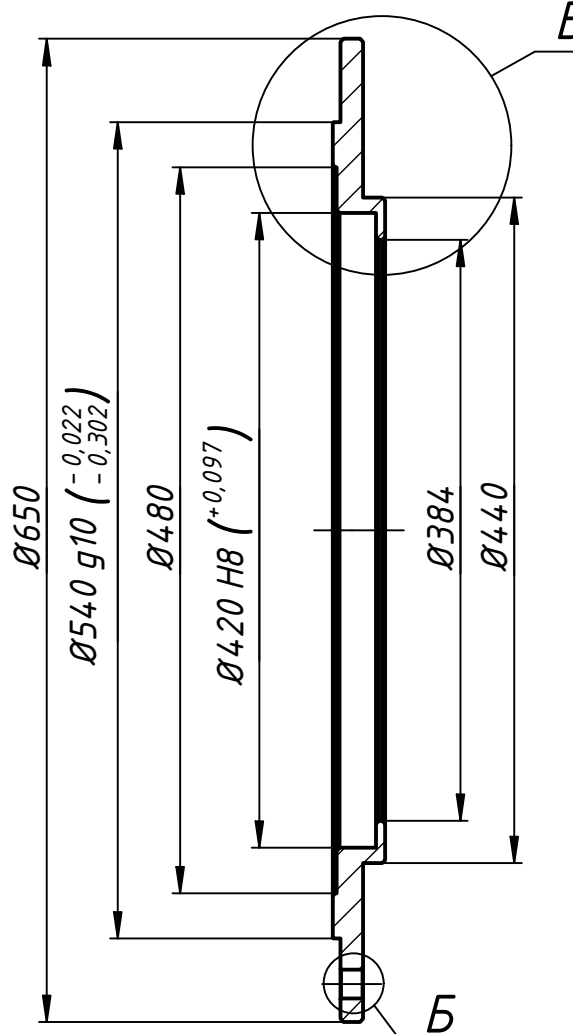
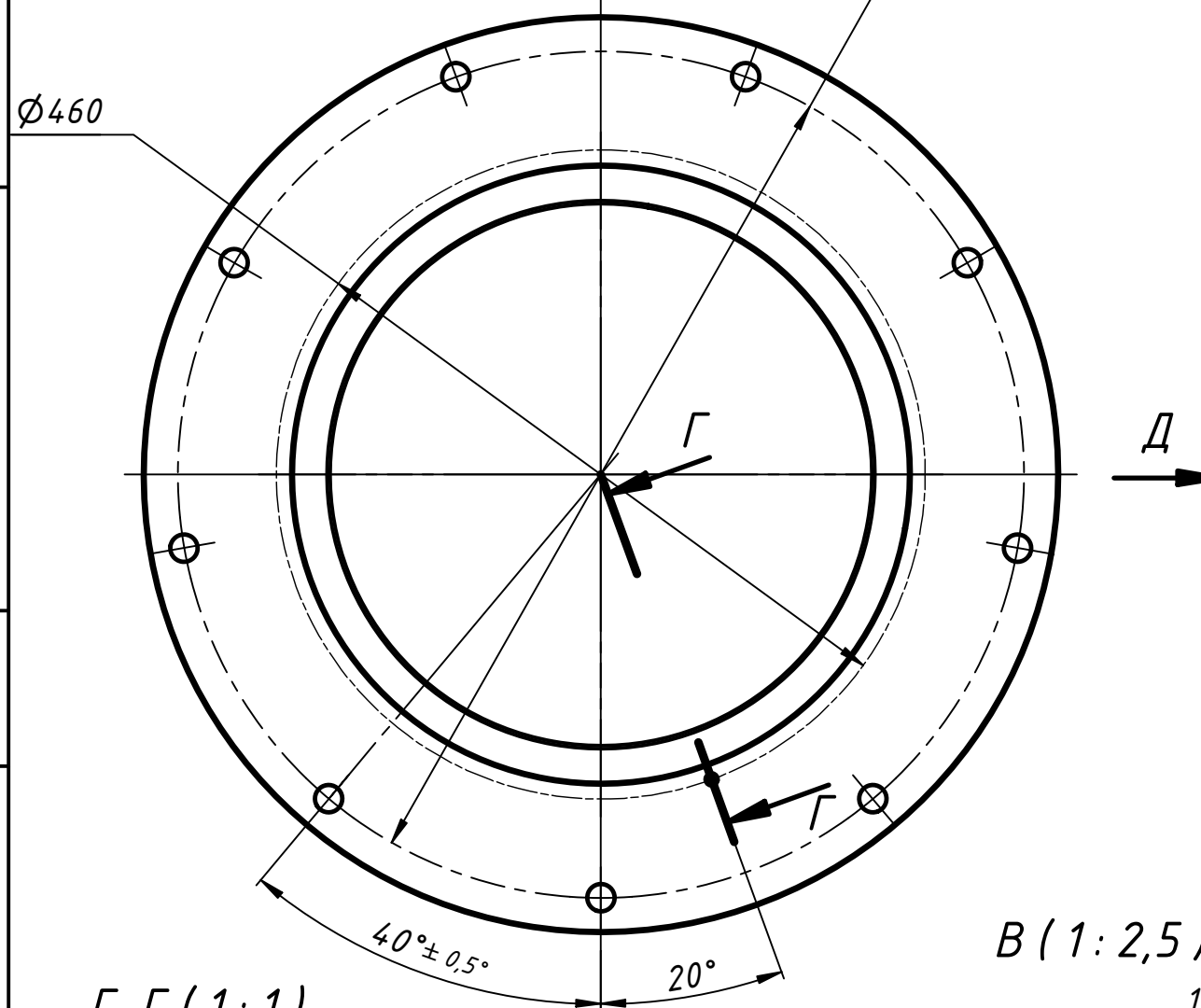
Д (1:5) $\sqrt{Ra 6,3}$

Перв. примен.

Справ. №

Ø460

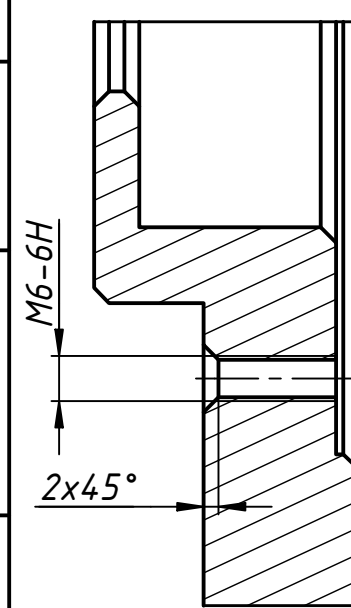
Ø600 js10 (+0,14 / -0,14)



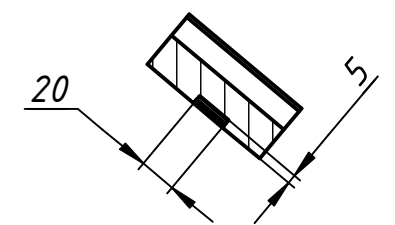
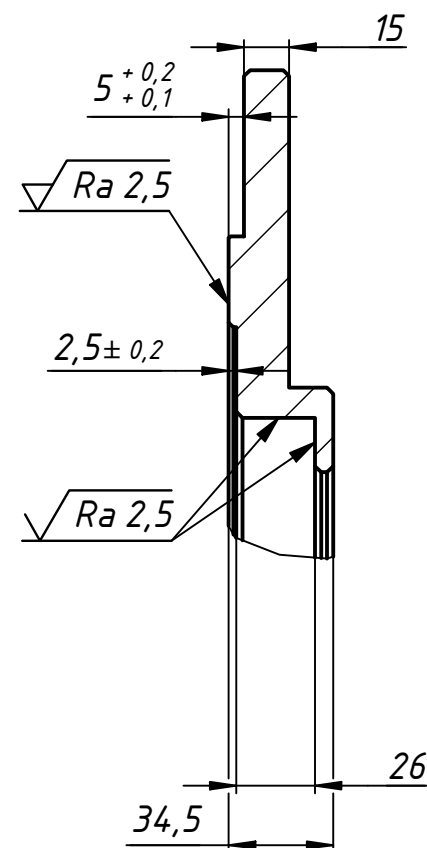
Г-Г (1:1) повернуто

В (1:2,5)

Е-Е (1:4)



Б (1:1)



- *Размеры справочные.
- Неуказанные предельные отклонения размеров: отверстий H14, валов h14, угловых размеров $\frac{1}{2}$ АТ16, остальных $\pm \frac{IT14}{2}$.
- Неуказанные фаски 2x45°

Инв. № подл. Крышка

Подп. и дата

Взам. инв. №

Инв. № дубл.

Подп. и дата

А

				КДФ-90 01.02.033-04		
1	КИ-034-2021	26.07.2021		Лист	Масса	Масштаб
Изм.	Лист	№ докум.	Подп.	Дата	Крышка подшипника	27,7 1:5
Разраб.	Бухольц А.В.	29.04.2019				
Пров.					Лист	Листов
Т. контр.						1
Нач.отд.					Лист Б-ПН-НО-40 ГОСТ 19903 СтЗ ГОСТ 380-2005	
Н. контр.						
Утв.						