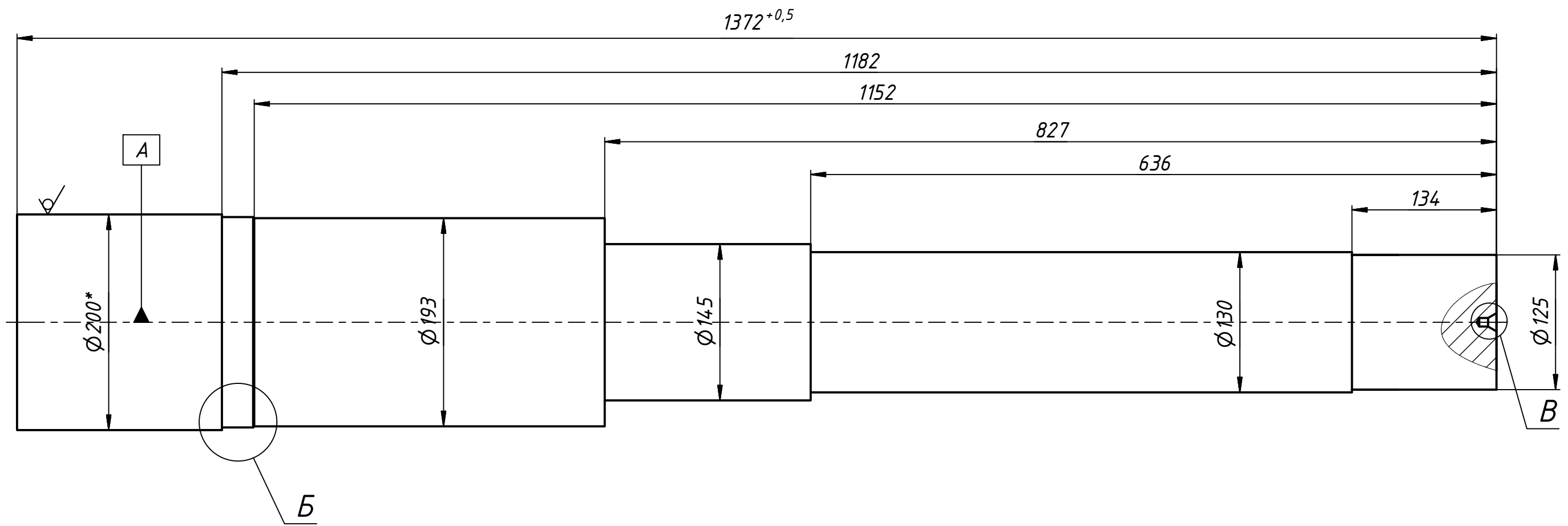


КДФ-108 01.01.311

$\sqrt{Ra 6,3}$

Перв. примен.

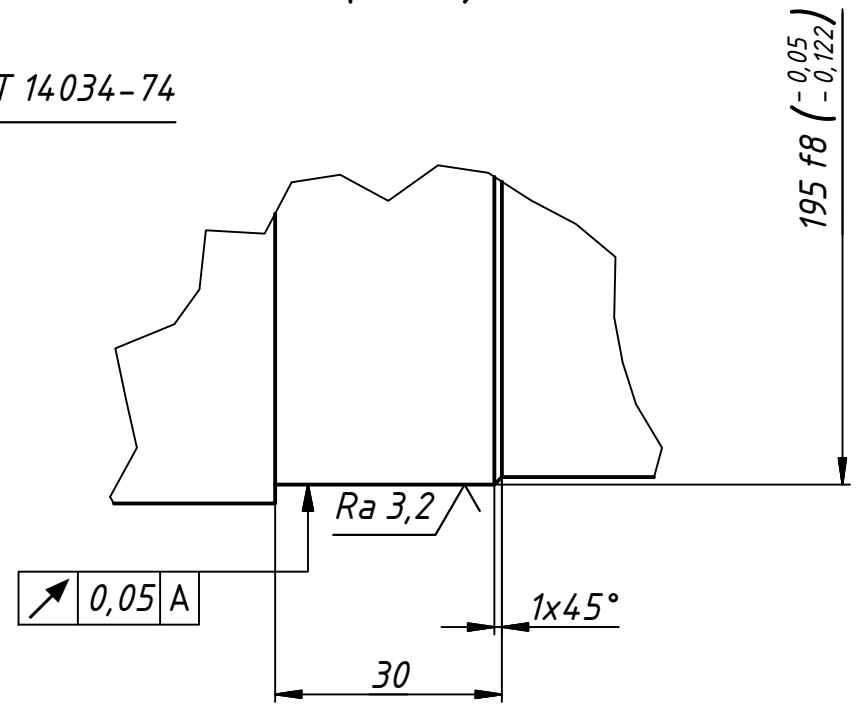
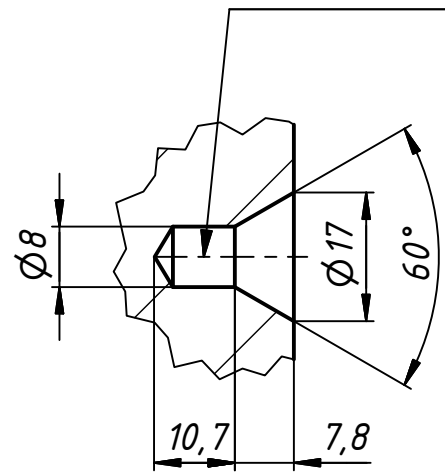
Справ. №



B (1:1)

B (1:1)

Отв. центр. А8 ГОСТ 14034-74



- \*Размеры справочные.
- Неуказанные предельные отклонения размеров: отверстий H14, валов h14, остальных  $\pm \frac{IT14}{2}$ .

Подп. и дата

Инв. № дубл.

Взам. инв. №

Подп. и дата

Инв. № подл.

КДФ-108 01.01.311

				КДФ-108 01.01.311				
Изм.	Лист	№ докум.	Подп.	Дата	Заготовка цапфы привода	Лит.	Масса	Масштаб
Разраб.	Роман			05.10.2017			217,3	1:4
Пров.						Лист	Листов	1
Т. контр.								
Нач.отд.					Круг В1-II-НД-200 ГОСТ 2590-2006 20-2ГП-М1-ТВ2 ГОСТ 1050-88			
Н. контр.								
Утв.								