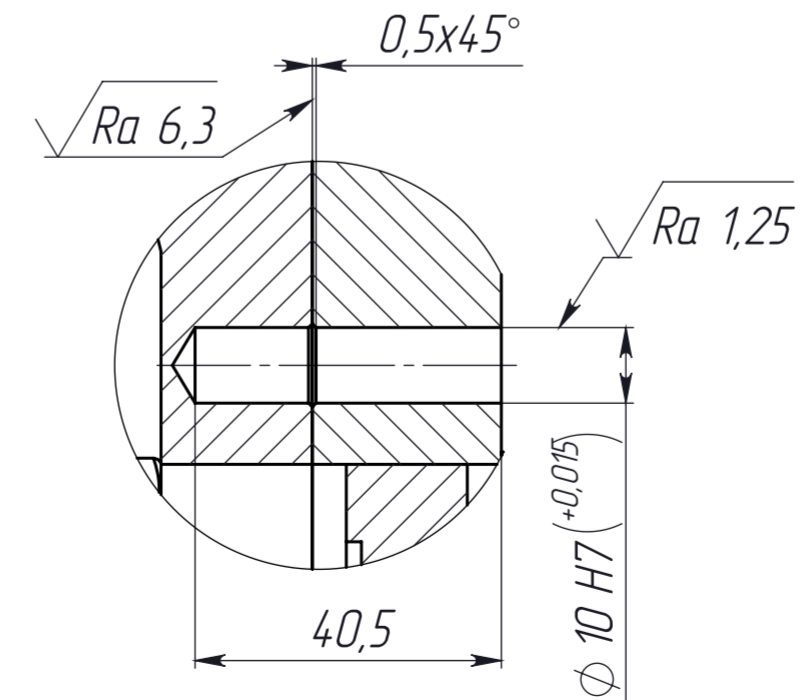
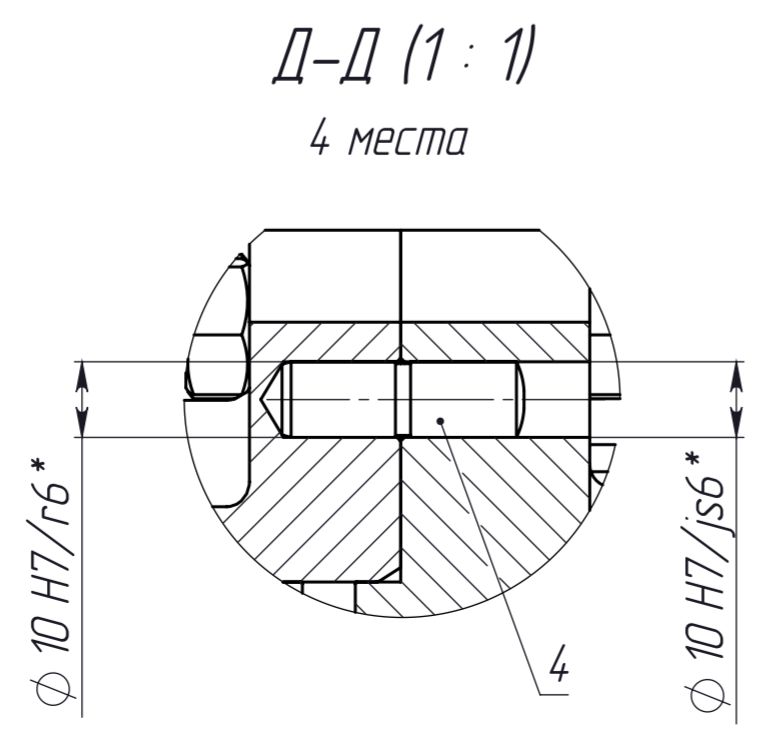
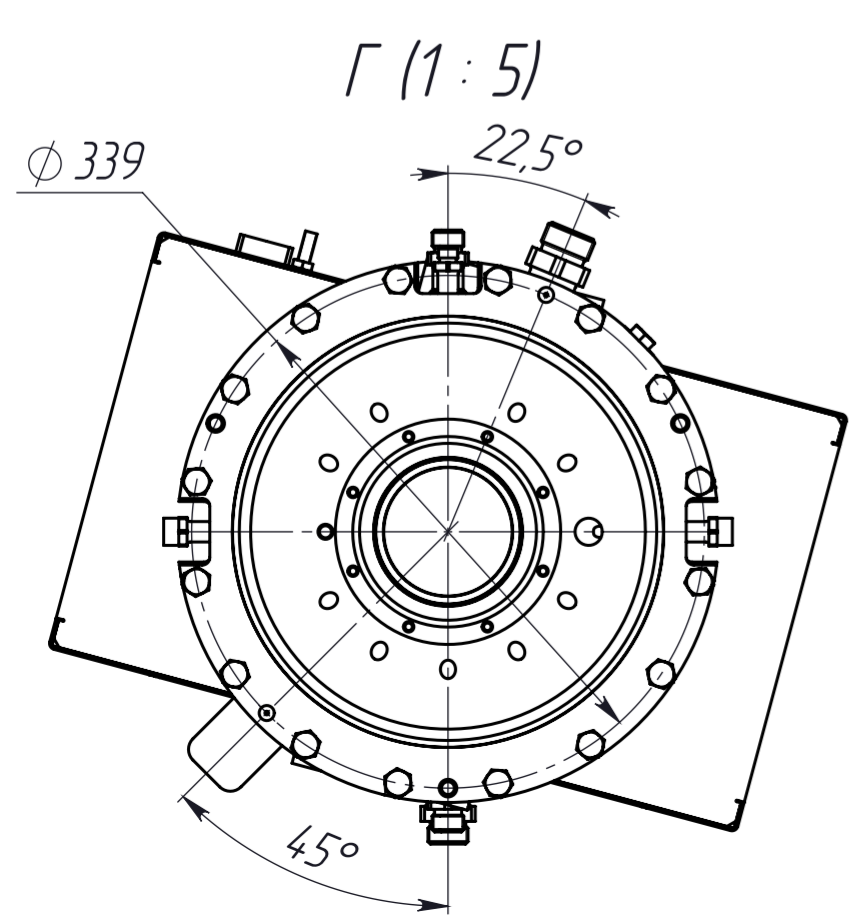
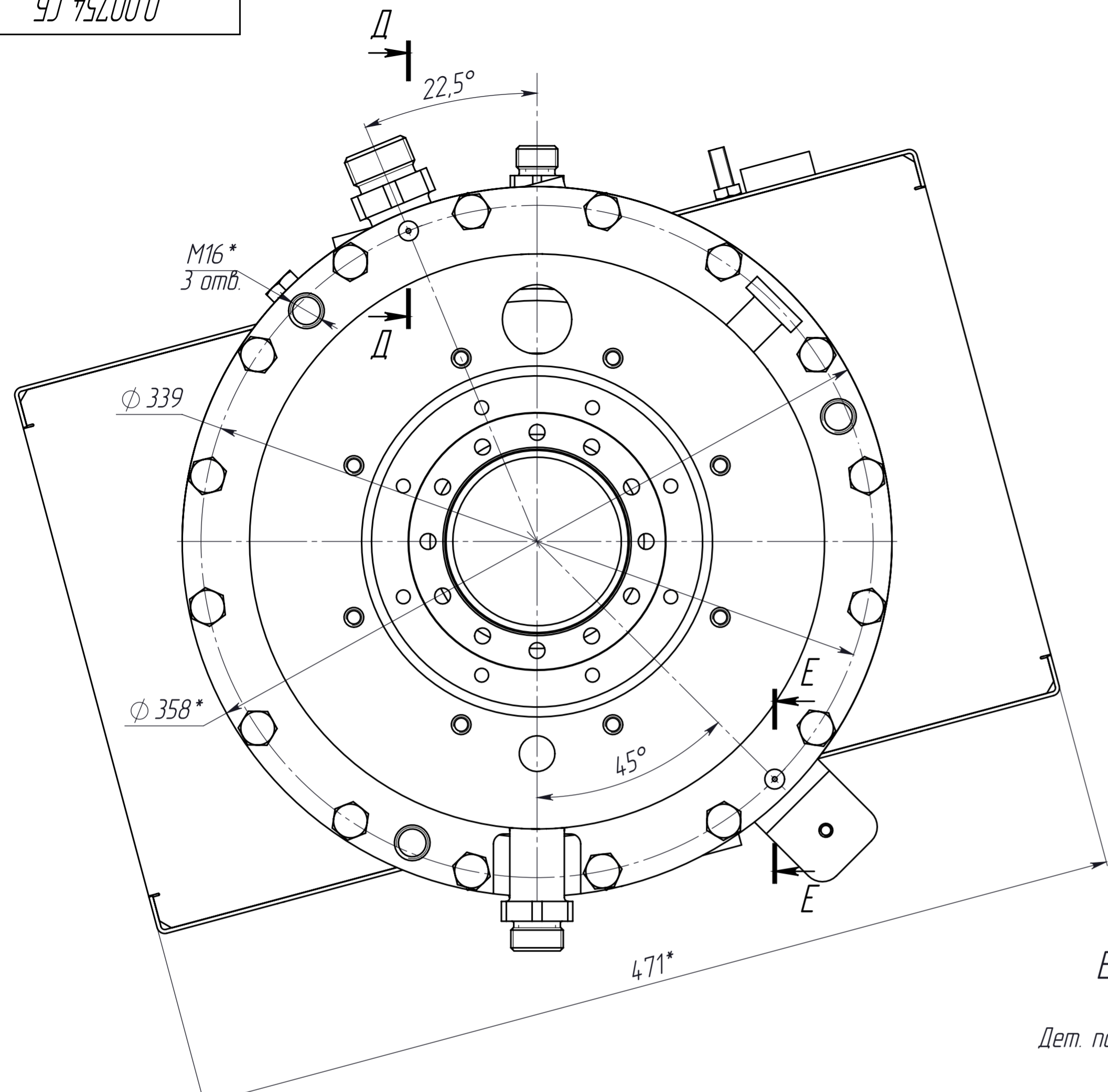
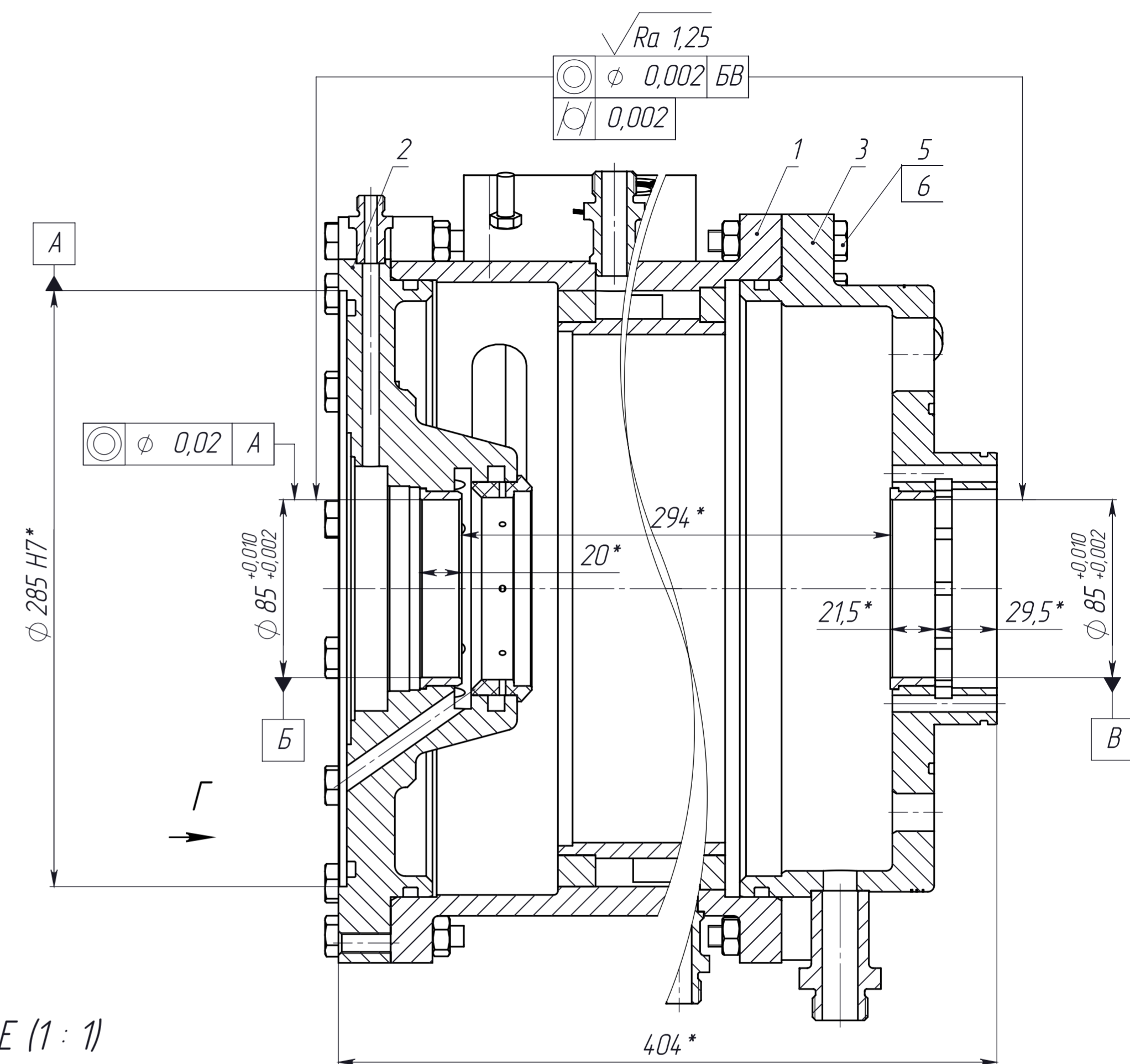


0.00754 СБ



1. *Размеры для справок.
2. Моменты затяжки болтов поз.5 - 10... 12 Нм.
3. Общие допуски ГОСТ 30893.2 - ТК.



E-E (1:1)
4 места
Дет. поз. 4 не показана

Поз.	Обозначение	Наименование	Кол.
1	1.004.74	Корпус в сборе	1
2	1.004.76	Щит нижний в сборе	1
3	1.004.77	Щит верхний в сборе	1
4	21.000126	Штифт	4
5		Болт М10-6х60.88.019 ГОСТ 7798-70	32
6		Гайка М10-6Н.5.019 ГОСТ 5915-70	32

0.00754 СБ [0]

Электродвигатель ВЭЛМА 450. Технологический

Сборочный чертеж

Изм.	Лист	№ докум.	Подп.	Дата	Литера	Масса	Масштаб
Разр.	Головашкин		<Подп.>	21.01.2021		94,59	1:2
Проб.	Осмоловский		<Подп.>	21.01.2021			
Т.контр.	Пурдышев		<Подп.>	21.01.2021			
Н.сект.							
Н.контр.	Осмоловский		<Подп.>	21.01.2021			
Утв.	Бирюков		<Подп.>	21.01.2021			

Лист 1 из 1

Формат А2

Перв. примен.
Справ. №
Лист и дата
Инд. № дубл.
Взам. инд. №
Лист и дата
Инд. № подл.