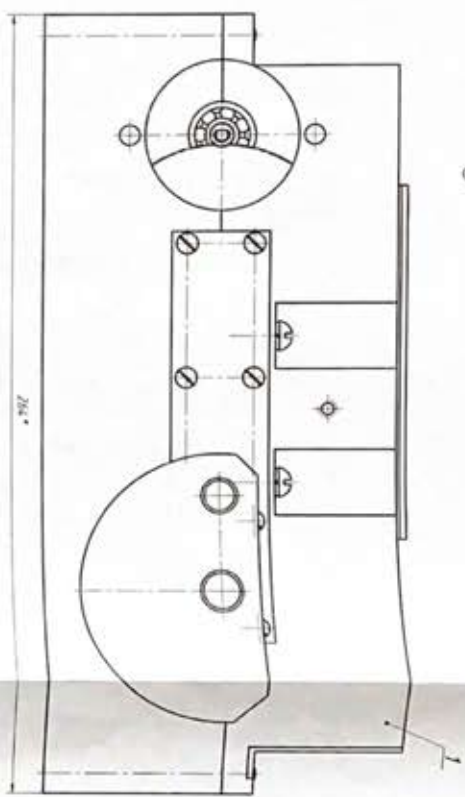
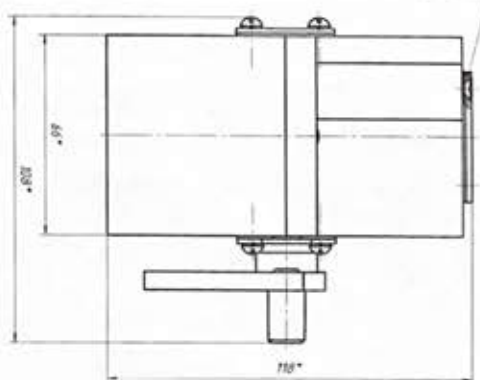


5.112.050.СБ

1:100-1000



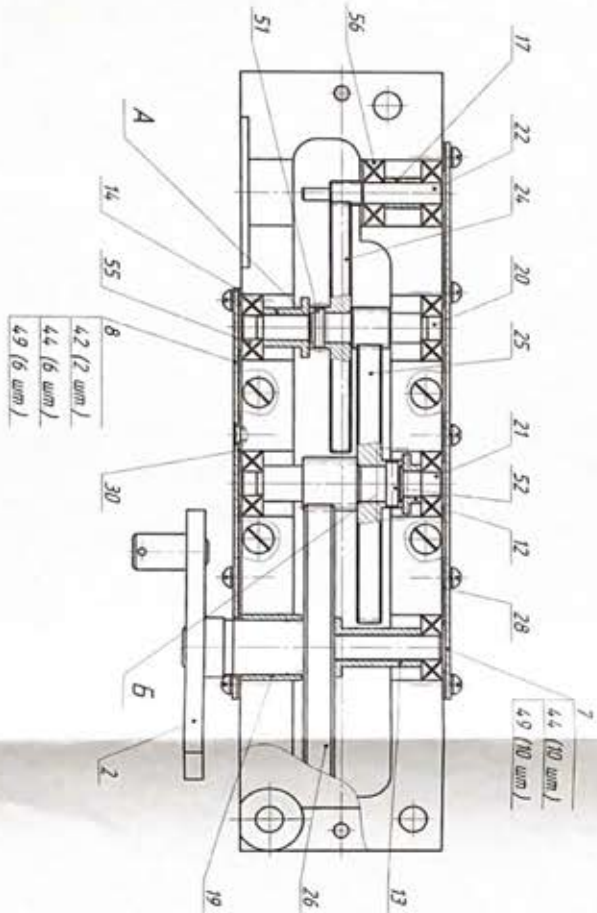
9  
32  
4.2 (4 mm)



A(2:1)



B(2:1)



4.2 (2 mm)  
4.4 (6 mm)  
4.9 (6 mm)

- 1 - Резьба для крышки
- 2 Резьбовый нос 55, 56 и съёмные концы нос 26, 25, 26
- 3 Втулка износостойкая (ИМТМ-21) ГОСТ 9433-89
- 4 Метрическая втулка коническая АК-010
- 5 Ограничитель ТТ по ГОСТ 83-4511-89

Изм. №	Изм. в черт.	Изм. код №	Изм. №	Изм. в черт.	Изм. №	Изм. в черт.
42307	1	21	40			

<b>5.112.050.СБ</b>			
<b>Резьбовый винтик</b>			
Изм.	Изм.	Изм.	Изм.
21	40	504	11
Изм. 7	Изм.		

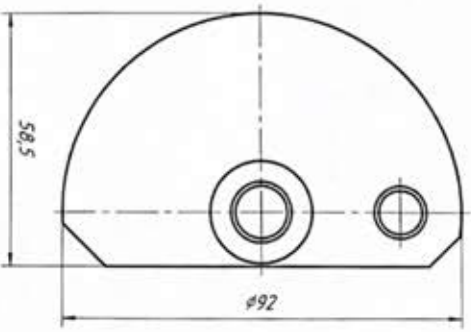
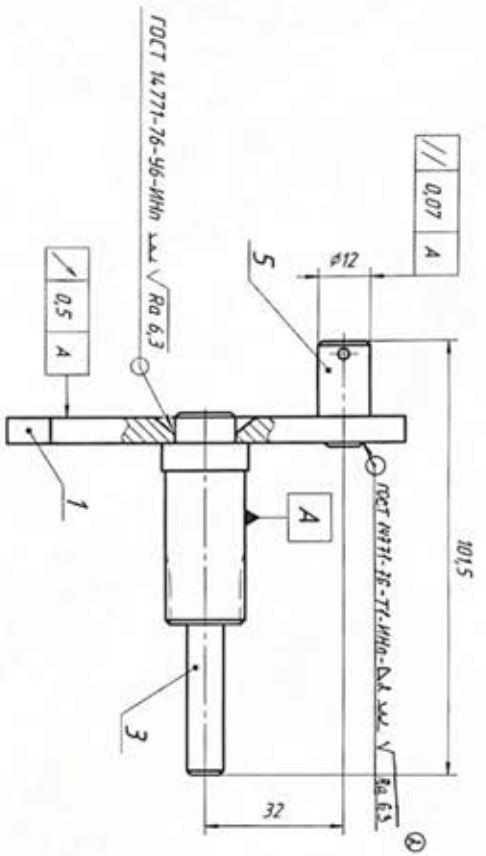


Инд № подл 41314	Подп и дата В.В. 27.4.80	Взам инд №	Инд № дубл	Подп и дата	УМУ-С -127	Спроб №	Перв примен 6.300.022
---------------------	-----------------------------	------------	------------	-------------	---------------	---------	--------------------------

6.300.022 СБ

А 108-2040

S = 158,0 кв



- 1 ТТ к сварным соединениям по ОСТ 3-4001-91 категория II
- Сварочная проволока Св-08 ГЭС ГОСТ 2246-70.
- 2 Размеры для справок.
- 3 Покрытие Ц6-хр.
- 4 Маркировка Ч и клеймить К на дуге.
- 5 Остальные ТТ по ОСТ ВЗ-4831-80.

6.300.022 СБ			
Вал выходной			
Сборочный чертеж			
Дет.	Место	Масштаб	
1	0,32	1:1	
Лист	Листов	1	

Компьютер

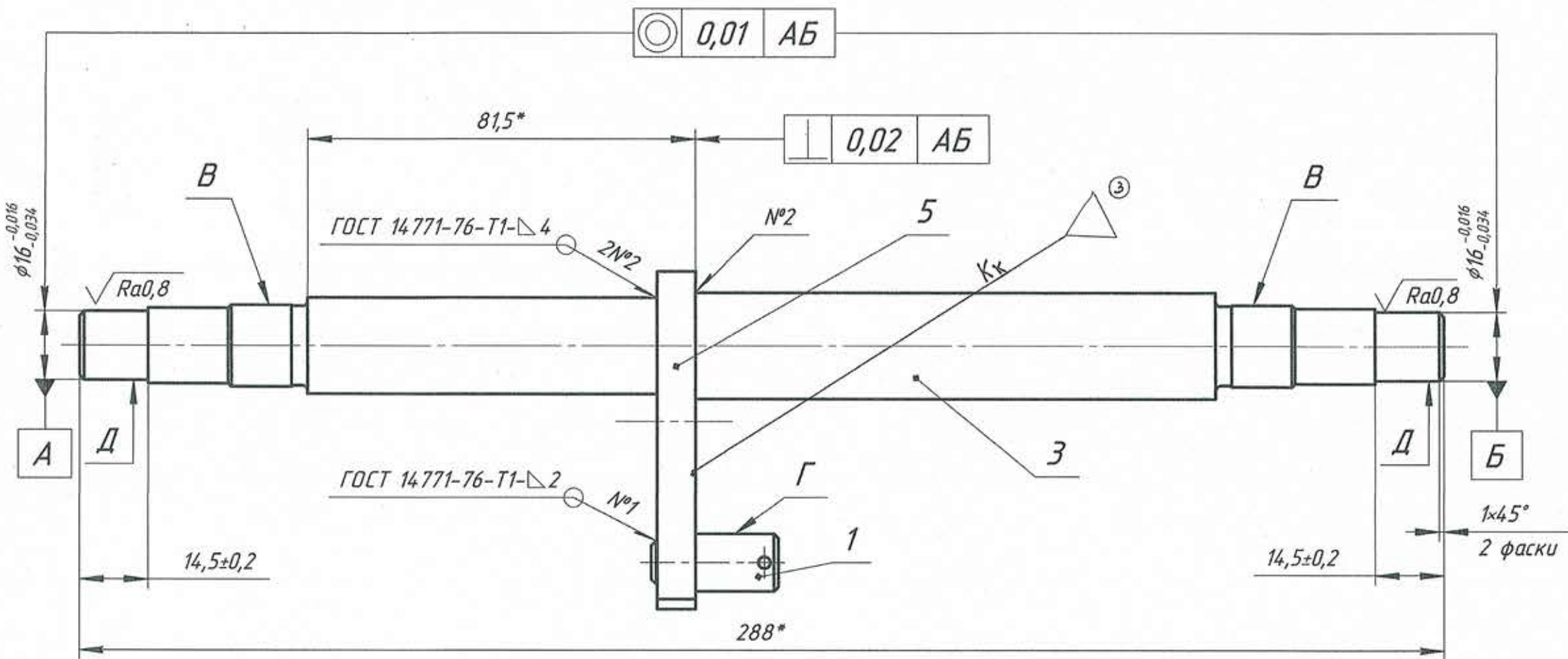
Формат А3

6.300.365 СБ

И 108-801 И

S = 206 см<sup>2</sup>

Перв. примен. 6.300.365  
Справ. №  
УМУ-С -127  
Подп. и дата  
Инд. № дубл.  
Взам. инв. №  
Дата докум.  
Инд. № подл.



1. ТТ к сварным соединениям по ОСТ 3-4001-91 категория II. Сварочная проволока СВ 08Г2С ГОСТ 2246-76.
2. \*Размеры для справок.
3. Покрытие Ц9. хр./грунтовка АК-070(2), эмаль ХВ-518(2) защитная IV, У1. Грунтовка АК-070 ГОСТ 25718-83. Эмаль ХВ-518 ТУ2313-034-05015319-2001 кроме поверхностей В, Г, Д.
4. Маркировать Ч и клеймить К на бирке к партии.
5. Остальные ТТ по ОСТ ВЗ-4831-80.

3	480-20М	Слп	9.10.80	
2	188-80М	Слп	18.01.80	
1	287-20М	Слп	18.01.80	
Изм.	Лист	№ докум.	Подр.	Дата
Разраб.	Лукьянов			4.06.20
Проб.	Захаров			4.06.20
Т.контр.	Щутов			4.6.20
И.контр.	Михайлов			4.6.20
Утв.	Зиновьев			4.6.20

6.300.365 СБ

Вал  
Сборочный чертеж

Лит.	Масса	Масштаб
01	0,84	1:1
Лист	Листов 1	

Копировал

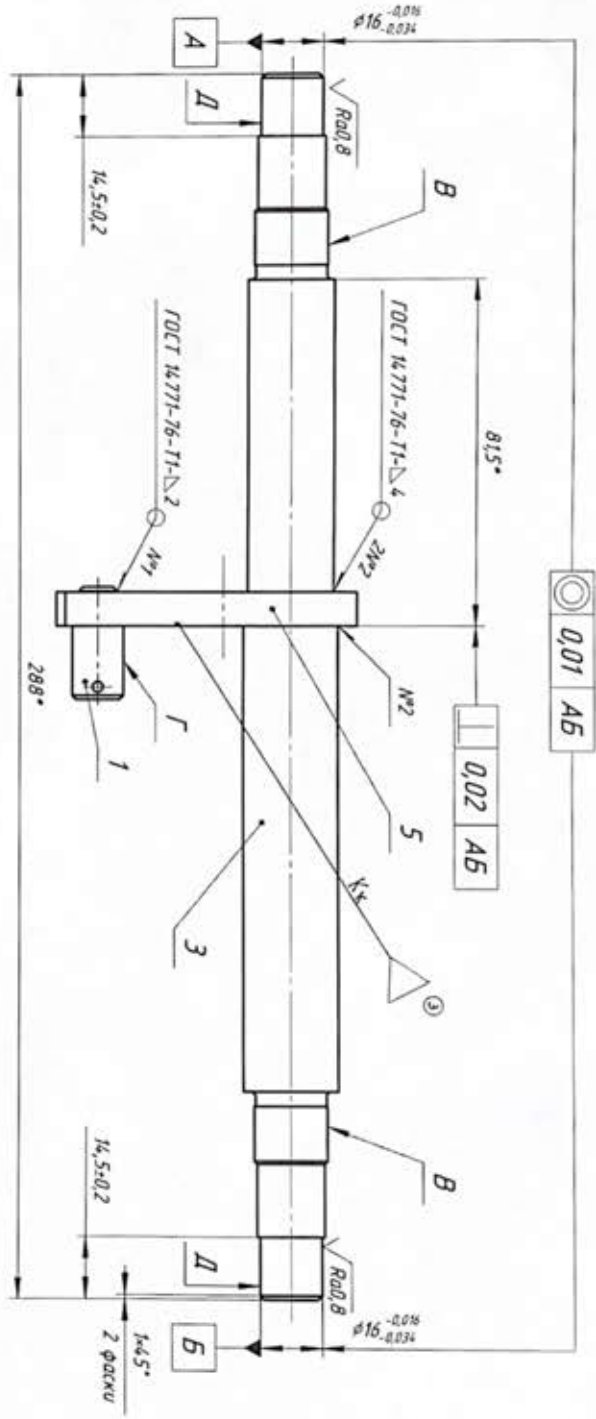
Формат А3

Инд. № подл. 41641	Подп. и дата [Подпись] - 01.08.20	Взам инд. №	Инд. № докум.	Подп. и дата	УМУ-С -127	Спраб. №	Перв. примен. 6.300.365
-----------------------	--------------------------------------	-------------	---------------	--------------	---------------	----------	----------------------------

6.300.365 СБ

А ИВЛ.Р.0410

5 - 288 см



0.01	AB
0.02	AB

1. ТТ к сварным соединениям по ДСТ 3-4001-91 категория I
- Сварочная проволока СВ 0812С ГОСТ 2246-76
2. Размеры для справок
3. Покрытие Ц9, хр./эпушподка АК-070(2), эмаль ХВ-518(2) защитная II, У1
- Грунтподка АК-070 ГОСТ 25718-83. Эмаль ХВ-518 ТУ2313-034-05015319-2001 кромки подвержены В, Г, Д
4. Наркисовать Ч и нанести К на дуге к дорамке
5. Остальные ТТ по ДСТ В3-4831-80

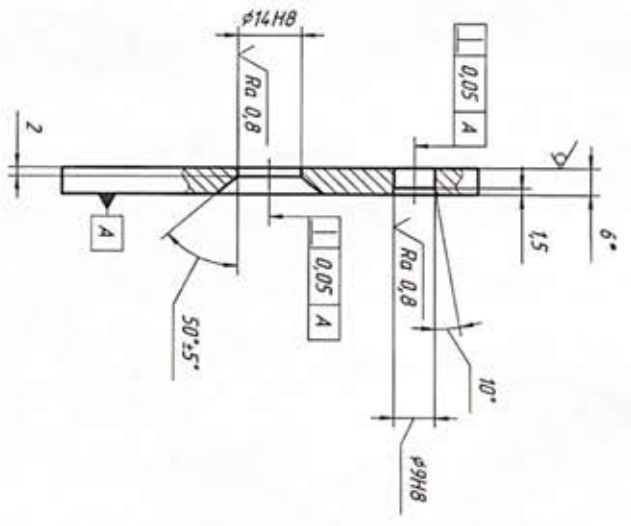
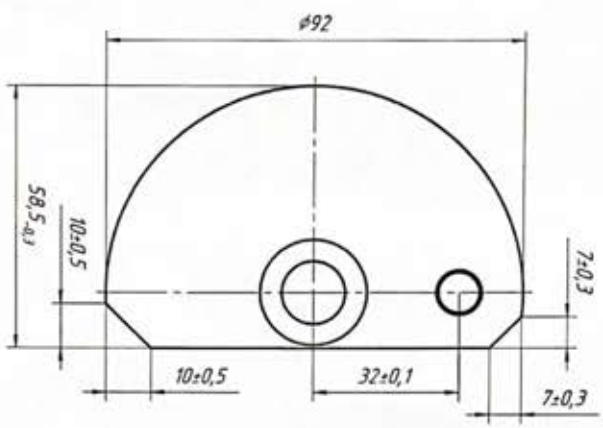
③

6.300.365 СБ			
Вал	Диаг.	Наста	Нормат
	0	0,84	1:1
Сборочный чертеж		Авт	Листов 1

Конструктор

Деталь АУ

Инд. № подл.	Подп. и дата	Взам. инд. №	Инд. № дубл.	Подп. и дата	УМУ-С -127	Справ. №	Перв. примен.
41817							6 300.022



8.078.012

A 101-80040

$\sqrt{Ra 6,3 (V)}$

- 1 Материал - заменитель лист 6.0 ГОСТ 19903-2015
- 2 \* Размер для справок. 20 ГОСТ 1577-93
- 3 Обше допуск по ГОСТ 30893.1 - m
- 4 Маркировка Ч и клеймить К на бурже
- 5 Остальные ТТ по ОСТ В3-4831-80

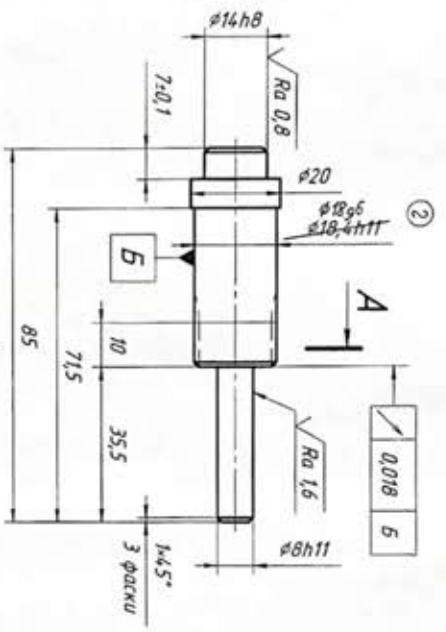
<b>8.078.012</b>			
Кулачок			
①	0,1	0,2	1:1
Лист	Лист	Лист	Лист
1	1	1	1
6.0 ГОСТ 19903-2015			
Лист 10 ГОСТ 1577-93			

Инд. № подл. 41322	Подп. и дата 22.11.20	Взам. инд. №	Инд. № дубл.	Подп. и дата	УМУ-С -127	Справ. №	Перв. примен. 6.300.022
-----------------------	--------------------------	--------------	--------------	--------------	---------------	----------	----------------------------

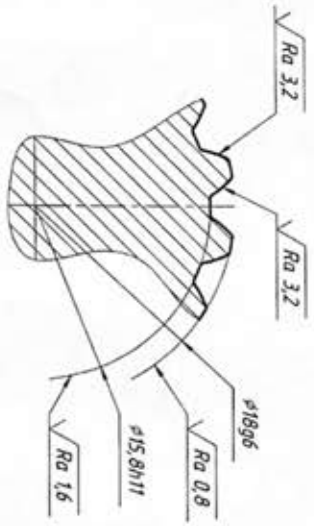
99С.00С.8

А 101-1010

S = 4,39 см



A-A(5:1)



Характеристика шлицевого соединения	
Модуль	m 1
Число зубьев	z 16
Нормальный исходный контур	- ГОСТ 6033-80
Смещение исходного контура	xm 0.45
Точность по ГОСТ 6033-80	- 9 h
Данные для контроля взаимного положения разноименных профилей зубьев	e 2.09 <sub>двс</sub>
Делительный диаметр	d 16

- 1 28...32 ННС Контроль твердости на образце-свидетеле
- 2 Общие допуски по ГОСТ 30893.2 - ТК
- 3 Маркировка Ч и клеймить К на бирке
- 4 Остальные ТТ по ОСТ ВЗ-4831-80.

√ Ra 6.3 (√)

8.300.366			
Вал	Диаметр	Шаг	Профиль
	φ16	0,2	1:1
Сталь 45 ГОСТ 1050-2013			

Копировать

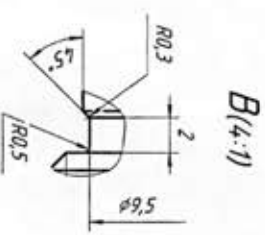
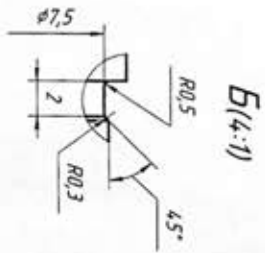
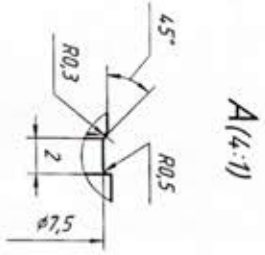
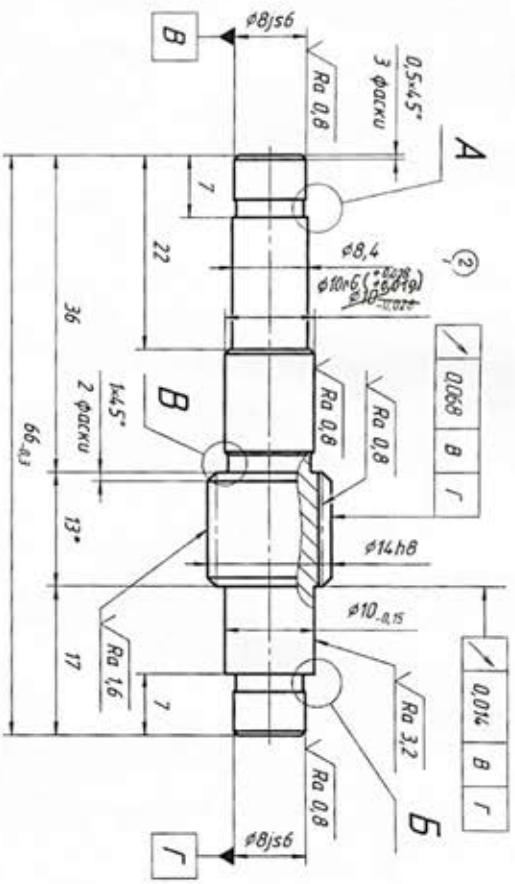
Формат А3

6LE.00E.8

1101-101A

S = 280 CM

Ра 6,3 (V)



Характеристика зубчатого зацепления	
Модуль	m 0,7
Число зубьев	z 18
Нормальный исходный конформ	- ГОСТ 13755-81
Коэффициент смещения	x 0
Точность по ГОСТ 9178-81	9-F
Постоянная хорда зуба	Sc 0,971
Высота до постоянной хорды	hc 0,524
Длина общей нормали	w 3,276 <sup>+0,037</sup> <sub>-0,039</sub>
Децимальный диаметр	d 12,6

- 1 28...32 НВС Контроль твердости на образце-свидетеле.
- 2 \* Размер для справок.
- 3 Общие допуски по ГОСТ 30893.2 - МК.
- 4 Покрытие Хим. фос. прм.
- 5 Маркировка Ч и клеймить К на дурке.
- 6 Остальные ТТ по ОСТ ВЗ-4831-80

Инд. № подл. 41364	Подп. и дата	Взам. инд. №	Инд. № дубля	Подп. и дата	УМУ-С -127	Справ. №	Перв. примен. 5.112.050
-----------------------	--------------	--------------	--------------	--------------	---------------	----------	----------------------------

<b>8.300.379</b>	
<b>Вал промежуточный</b>	
Дал.	Материал
01	0,08
Дал.	Наклад.
1	1
Сталь 40X ГОСТ 4543-2016	

Копировать Формат А3



08E.00E.8

0809-101 A

S = 38,0 см

√ Ra 6,3 (✓)

Перв. примеч. 5.112.050

Спроб. №

УМЧ-С -127

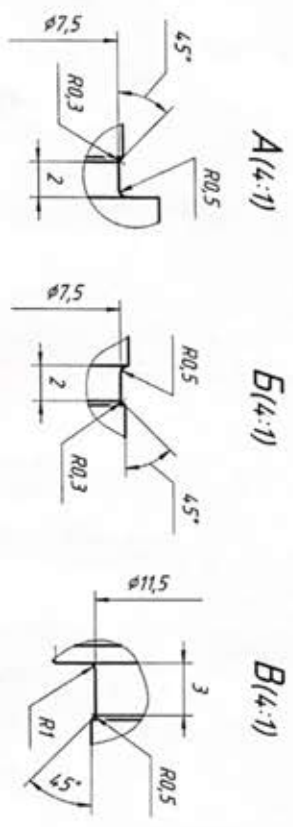
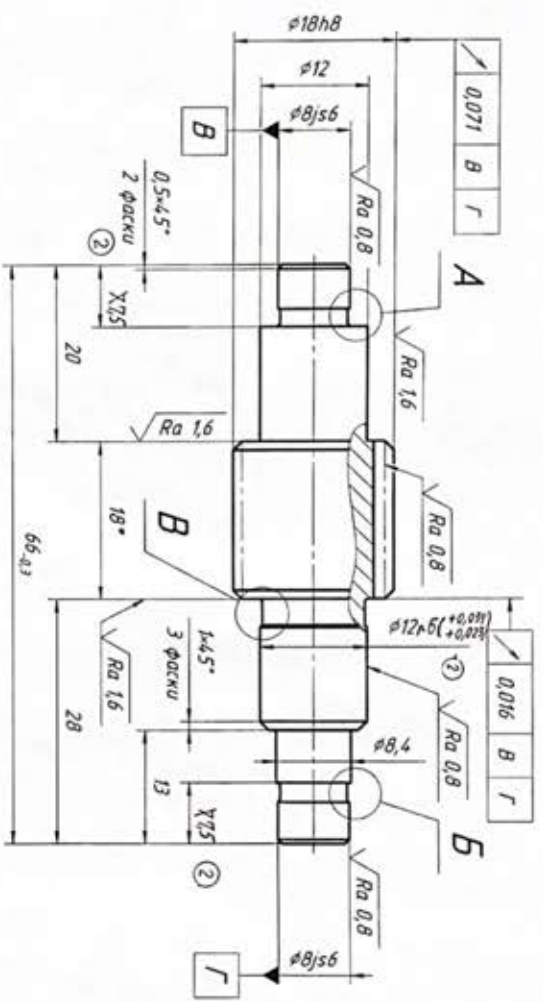
Полн. и дата

Инд. № дубл.

Взам. инд. №

Полн. и дата

Инд. № подл. 413d.5



- 1 28-32 НГС контроль твердости на образце-свидетеле.
- 2 \* Размер для справок.
- 3 Общие допуски по ГОСТ 30893.2 - тк.
- 4 Покрытые хим. фос. прм.
- 5 Маркировать Ч и клеймить К на бурке.
- 6 Остальные ТТ по ОСТ ВЗ-4831-80.

Характеристика зубчатого зацепления	
Модуль	m 7.8
Число зубьев	z 16
Нормальный исходный конус	-
Коэффициент смещения	x 0
Степень точности по ГОСТ 9178-81	9-F
Постоянная хорда зуба	Sc 1.387
Высота до постоянной хорды	hc 0.748
Длина общей нормали	W 4.652 <sup>+0.008</sup> <sub>-0.278</sub>
Делительный диаметр	d 127.5

8.300.380

Вал промежуточный II (1)

Сталь 40X ГОСТ 4543-2016

Копирейдс Форма АЗ

18E.00E.8

А.Ю.К. - АДП

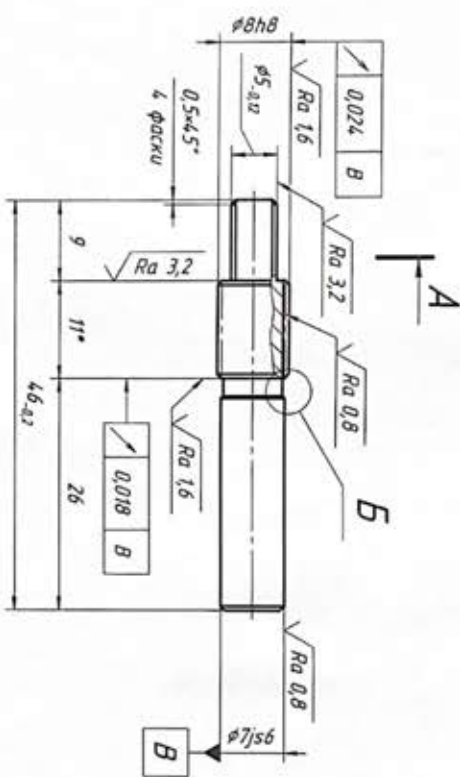
①

√ Ra 6,3 (✓)

Перв. примен.  
5.112.050

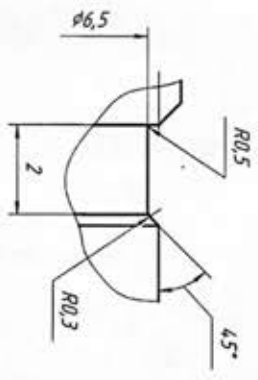
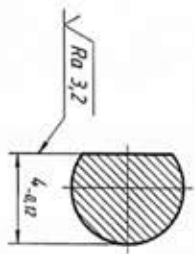
УМУ-С  
-127

Инд. № подл. 41326	Подп. и дата	Взам. инд. №	Инд. № докум.	Подп. и дата
-----------------------	--------------	--------------	---------------	--------------



A-A(5:1)

B(5:1)



Характеристика зубчатого зацепления	
Модуль	m 0,5
Число зубьев	z 14
Нормальный исходный конструктор	- ГОСТ 13755-81
Коэффициент смещения	x 0
Степень точности по ГОСТ 9178-81	- 9-F
Пословная хорда зуба	Sc 0,696
Высота до постоянной хорды	hc 0,374
Длина общей нормали	W 2,312-0,03
Децимальный диаметр	d 7

- 1 28...32 НРС Контроль твердости на образце-свидетеле
- 2 \* Размер для справок.
- 3 Обше допуск по ГОСТ 30893.2 - тк.
- 4 Покрытые Хим. фос. прн.
- 5 Маркировать Ч и клеймить К на бурже.
- 6 Остальные ТТ по ОСТ ВЗ-4831-80.

8.300.381

Вал ведущий

Дим	Толщ	Несклад
0,4	0,01	2:1
Акс	Акс	1

Сталь 40Х ГОСТ 4543-2016

Конструктор

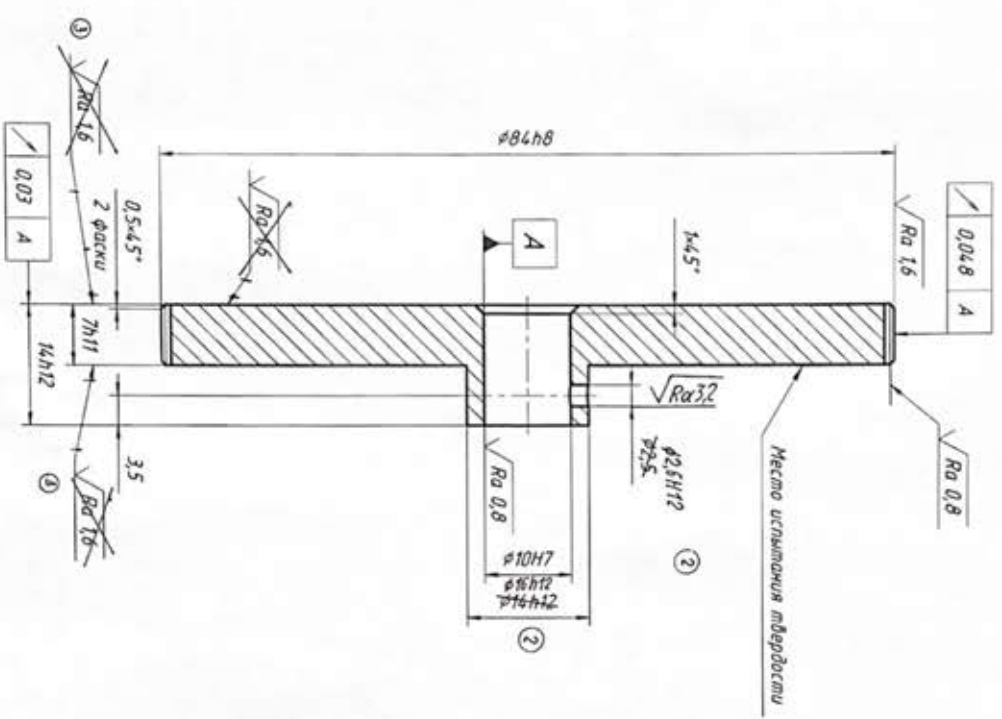
Формат А3

Изм № подл 41388	Подп и дата	Взам инв №	Изм № доку	Подп и дата	УМУ-С -127	Строч №	Перв примен 5 112 050
---------------------	-------------	------------	------------	-------------	---------------	---------	--------------------------

180.074.8

А.101-0010

S = 148,6 см<sup>2</sup>



- 1 28...32 НРС
- 2 Общие допуски по ГОСТ 20893.2 - ТК
- 3 Покрытие Хим Фос. прм.
- 4 Маркировка Ч и клеймить К на вилке
- 5 Отдельные ТТ по ОСТ ВЗ-4831-80

Модуль	m	0,5
Число зубьев	z	166
Нормальный исходный конус	-	ГОСТ 13755-81
Коэффициент смещения	x	0
Степень точности по ГОСТ 9178-81	-	9-F
Постоянная хорды зуба	Sc	0,694
Высота до постоянной хорды	hc	0,374
Длина общей нормали	W	28,469 <sup>-0,045</sup> <sub>-0,011</sub>
Делительный диаметр	d	83

√ Ra 6,3 (✓)

<b>8.420.081</b>			
Колесо зубчатое I			
Алм	Ласта	Лестный	
0	0,3	2:1	
Сталь 40X ГОСТ 4543-2016			

Копирдого

Формат А3

8.420.082

ОП.ОП.-100-А

S = 1850 см<sup>2</sup>

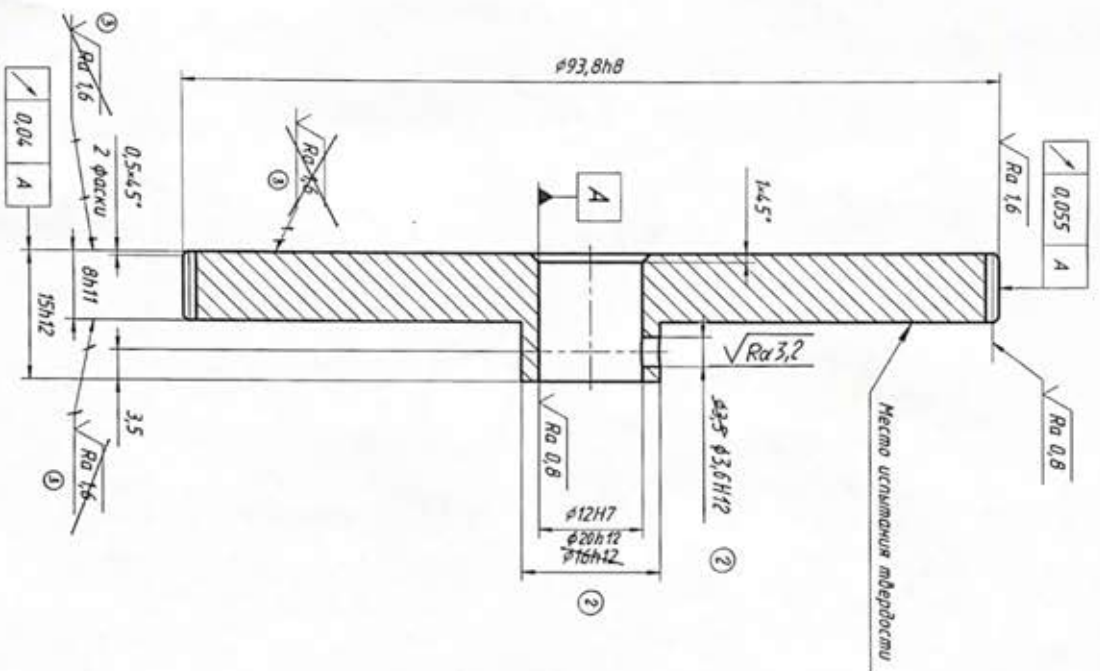
√ Ra 6,3 (✓)

Перв. примен  
5.112.050

Справ. №

УМЧ-С  
-127

Изд. № подл. 41339	Подп. и дата /	Взам. инв. №	Изд. № докум.	Подп. и дата
-----------------------	-------------------	--------------	---------------	--------------



Модуль	m	0,7
Число зубьев	z	132
Нормальный исходный кониур	-	ГОСТ 13755-81
Коэффициент смещения	x	0
Степень точности по ГОСТ 9178-81	-	9-F
Постоянная хорды зуба	Sc	0,971
Высота до постоянной хорды	hc	0,524
Длина общей нормали	W	31,258 <sup>-0,002</sup> <sub>-0,001</sub>
Делительный диаметр	d	92,4

- 1 28-32 НРС
- 2 Обше должки по ГОСТ 30893-2 - тК
- 3 Покрытиє Хит фос. прн
- 4 Маркировать Ч и клеймить К на вилке
- 5 Остальные ТТ по ОСТ ВЗ-4831-80

<b>8.420.082</b>			
<b>Колесо зубчатое II</b>			
Диа	Место	Масштаб	
0,42		2:1	
Лист	Листов		1
Сталь 40X ГОСТ 4543-2016			
Конструктор		Формат А3	

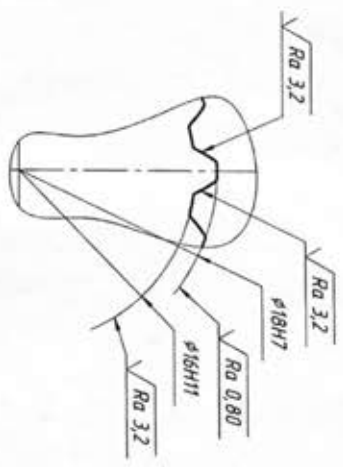
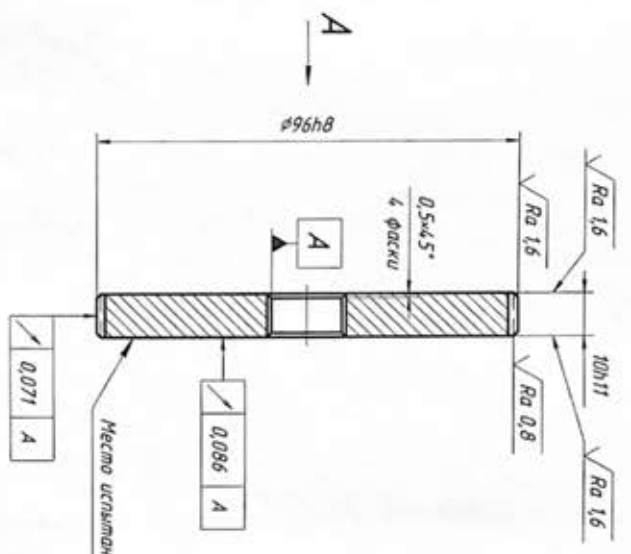
Э80.027.8

Стрел - 10 А

S = 197,7 см

Ра 6,3 (✓)

Инд № подл	Подп и дата	Взам инд №	Инд № дудл	Подп и дата	УМУ-С -127	Стрел №	Перв примен
41330							5.112.050



Характеристика шлицевого соединения	
Модуль	m
Число зубьев	z
Нормальный исходный констру	-
Смещение исходного констру	xm
Степень точности по ГОСТ 6033-80	9 Н
Данные для контроля взаимного положения разноименных профилей зубьев	e
Делительный диаметр	d
	16

Характеристика зубчатого зацепления	
Модуль	m
Число зубьев	z
Нормальный исходный констру	-
Коэффициент смещения	x
Степень точности по ГОСТ 9178-81	9-F
Постоянная хорда зуба	Sc
Высота до постоянной хорды	hc
Длина обшей нормали	w
Делительный диаметр	d
	94

- 1 28...32 НРС
- 2 Обше допуски по ГОСТ 30893.2 - ТК
- 3 Покрытие Хим. Фос. прн.
- 4 Маркировать Ч и клеймить К на дюре
- 5 Остальные ТТ по ОСТ ВЗ-4831-80

<b>8.420.083</b>		
<b>Колесо зубчатое III</b>		
Дан	Место	Масштаб
φ	0,54	1:1
Дан	Делител	1
Сталь 40Х ГОСТ 4543-2016		

Контракт Формат А3