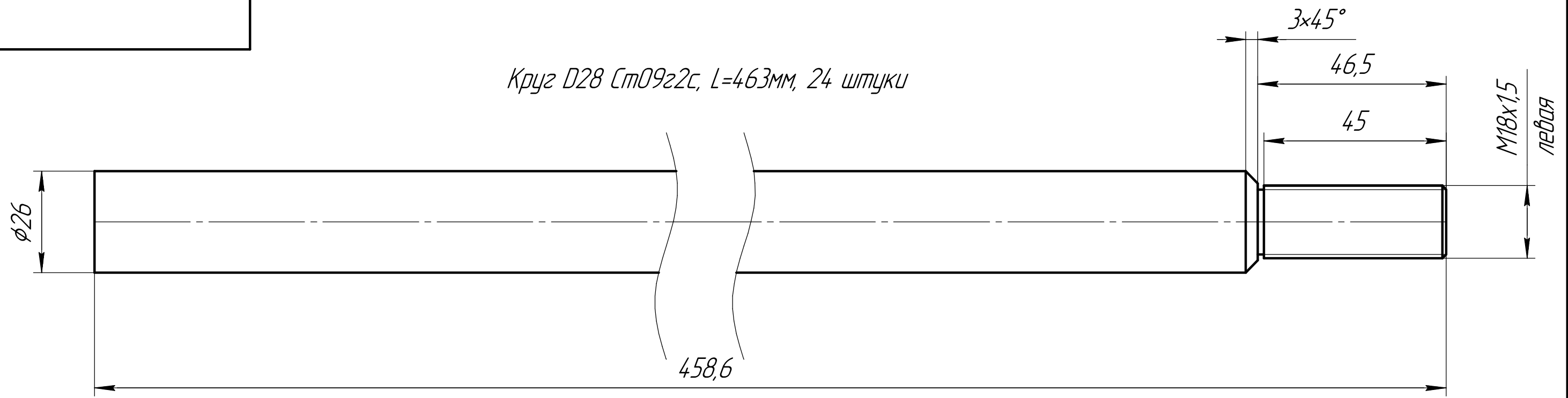
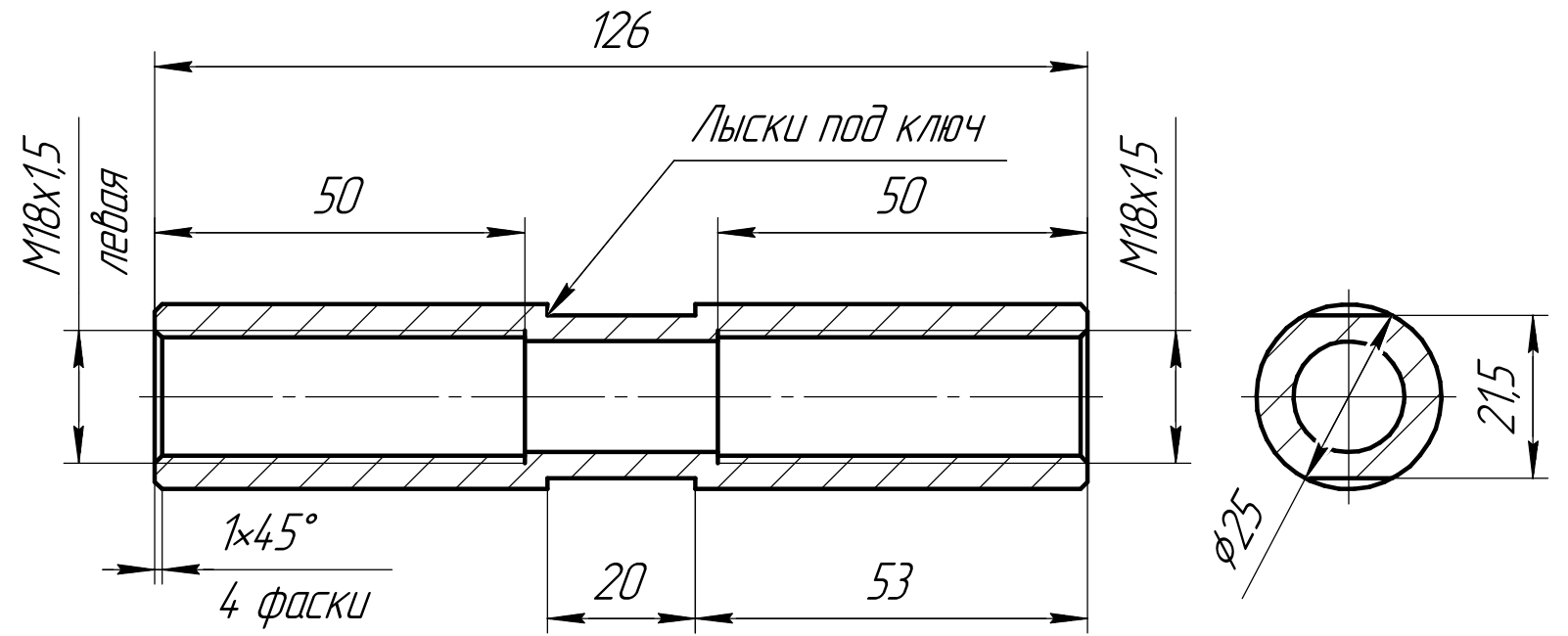


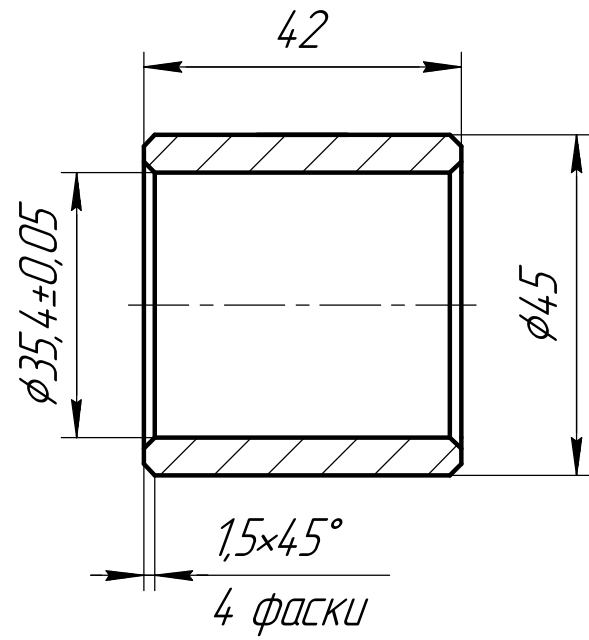
Круг D28 Ст09г2с, L=463мм, 24 штуки



Труба D25\*5 ГОСТ 8734-75, L=131мм, 24 штуки



Ст09г2с, 24 штуки



Изм. №	Подл.	Дата
Взам. инв. №	Инв. №	дцкл.
Подл.	Дата	
Изм. №	Подл.	Дата

Изм.	Лист	№ докум.	Подл.	Дата
------	------	----------	-------	------

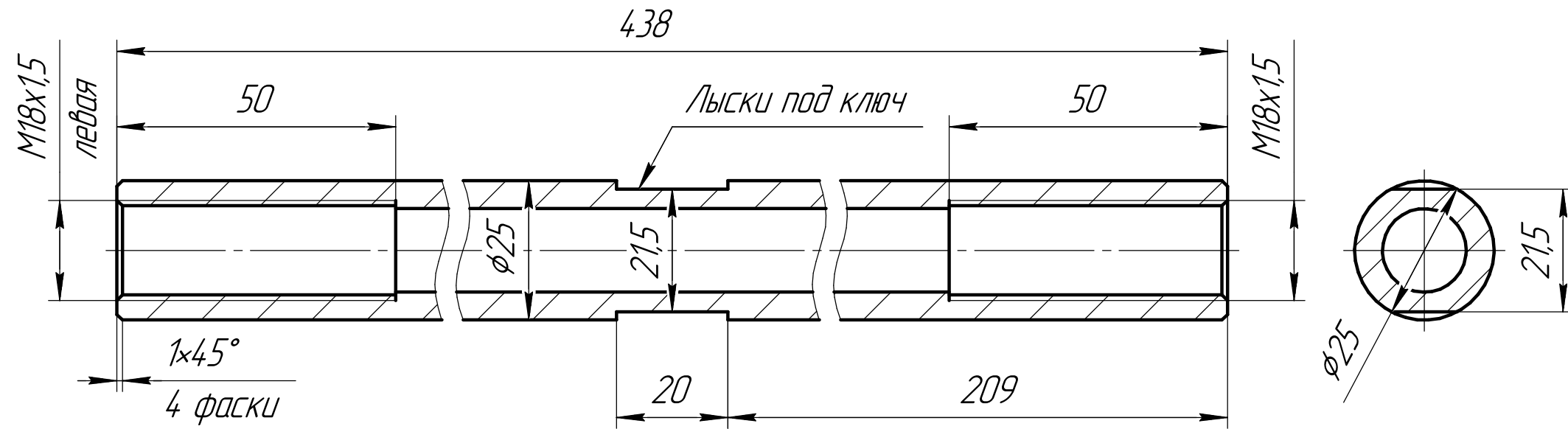
Рычаги задние верхние BMW 3 E46

Копировал

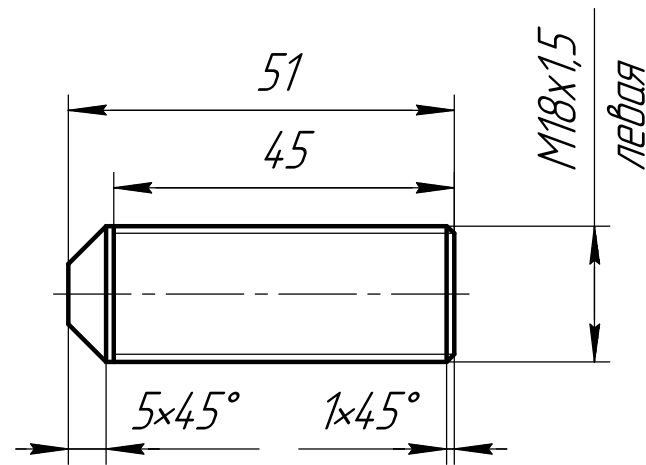
Формат А3

Лист  
1

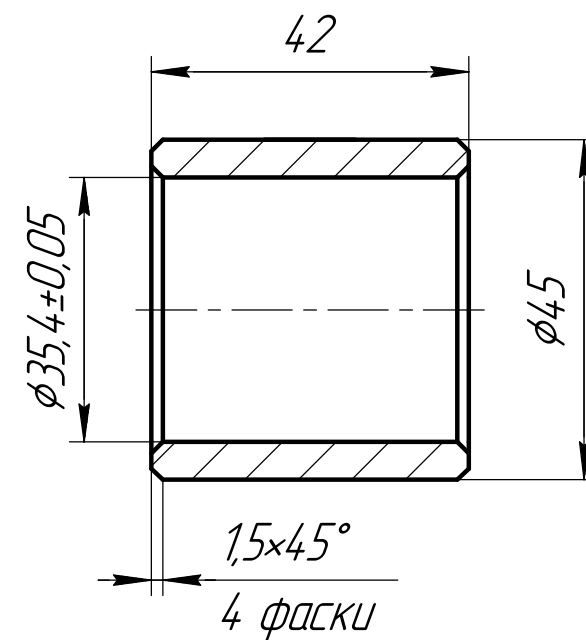
Труба D25\*5 ГОСТ 8734-75, L=443мм, 24 штуки



Круг D20 Ст35, 24 штуки



Круг D48 Ст09г2с, L=47мм, 24 штуки



Ив. № подл.	Подп. и дата
Взам. инв. №	Ив. № дцкл.
Подп. и дата	Подп. и дата

Изм.	Лист	№ докум.	Подп.	Дата
------	------	----------	-------	------

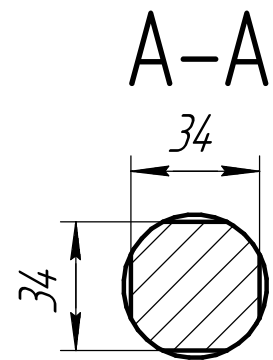
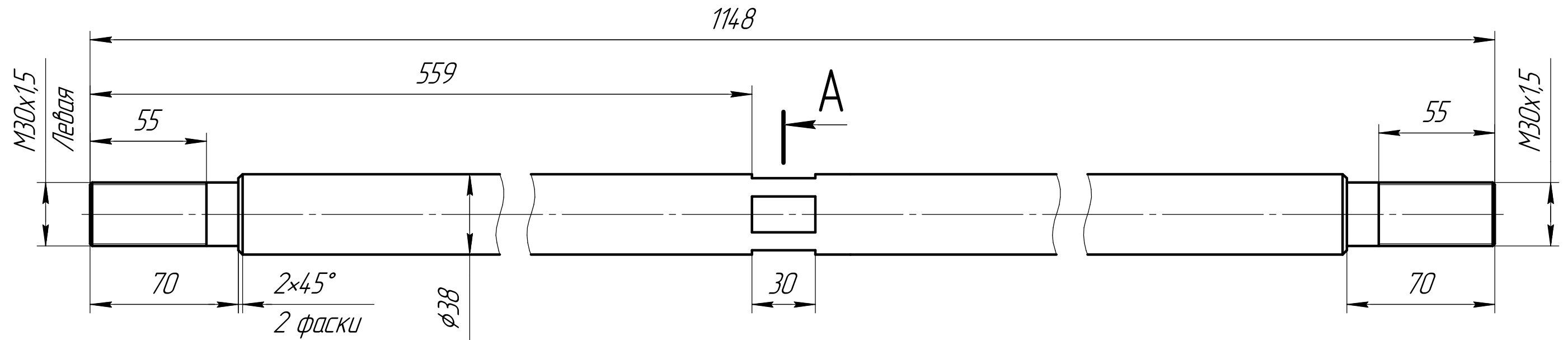
Рычаги задние нижние BMW 3 E46

Копировал

Формат А3

Лист  
2

Круц D40 Cm09z2c, L=1153мм, 12 шт



Ив. № подл.	Подп. и дата
Взам. инв. №	Ив. № дцкл.
Подп. и дата	Подп. и дата

Изм.	Лист	№ докум.	Подп.	Дата
------	------	----------	-------	------

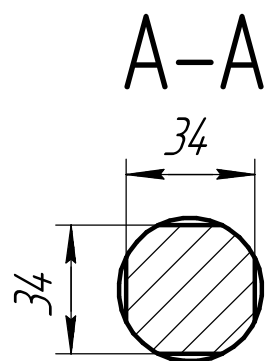
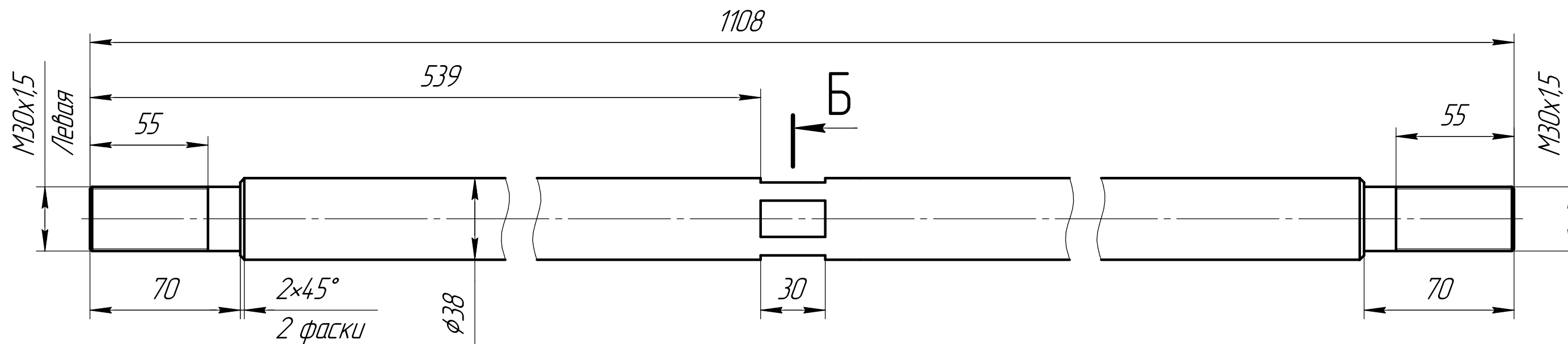
Задняя рулевая тяга Patrol Y61

Копировал

Формат А3

Лист  
3

Круц D40 Ст09г2с, L=1113мм, 16 шт



Инд. № подл.	Подп. и дата
Взам. инв. №	Инд. № дцкл.
Подп. и дата	Подп. и дата

Изм.	Лист	№ докум.	Подп.	Дата
------	------	----------	-------	------

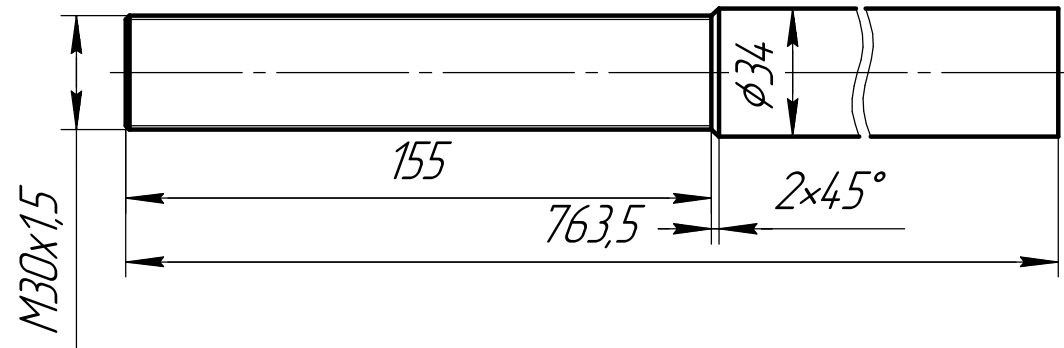
Задняя рулевая тяга Patrol Y60

Копировал

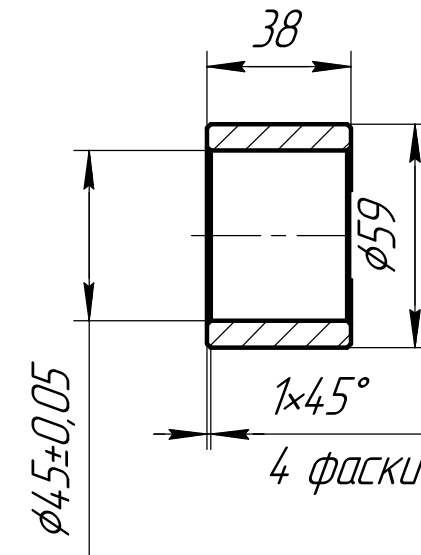
Формат А3

Лист  
4

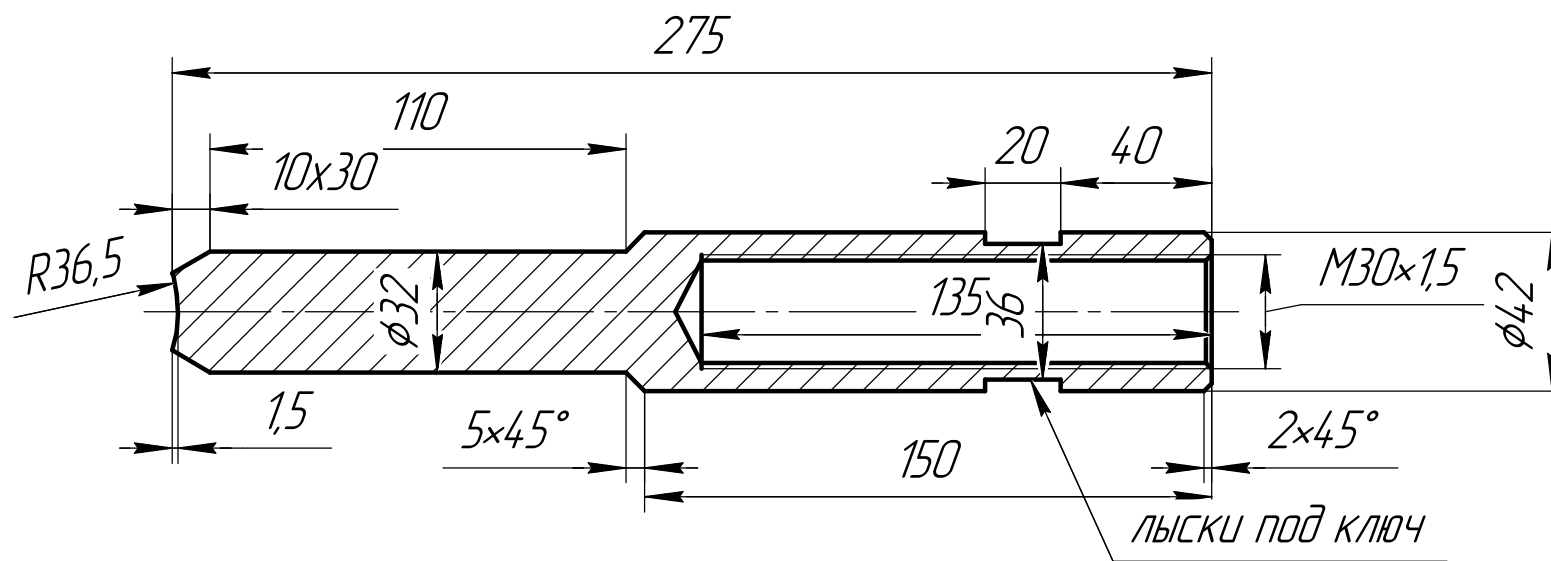
Штанга, Круг Д35, 09Г2С, L=763,5 16 шт



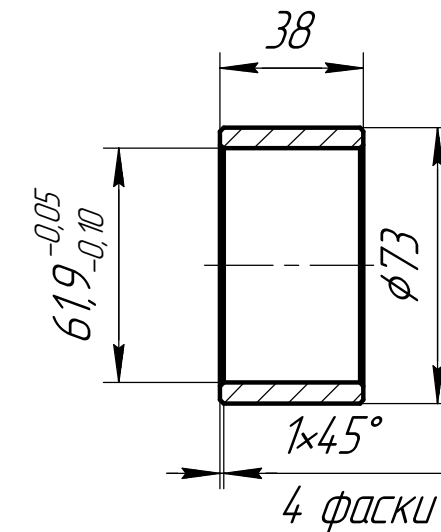
Втулка, Круг Д60, 09Г2С, L=38, 16 шт



Муфта, Д45, 09Г2С, L=280, 16 шт



Втулка, Труба Д73\*8, 09Г2С, L=38, 16 шт



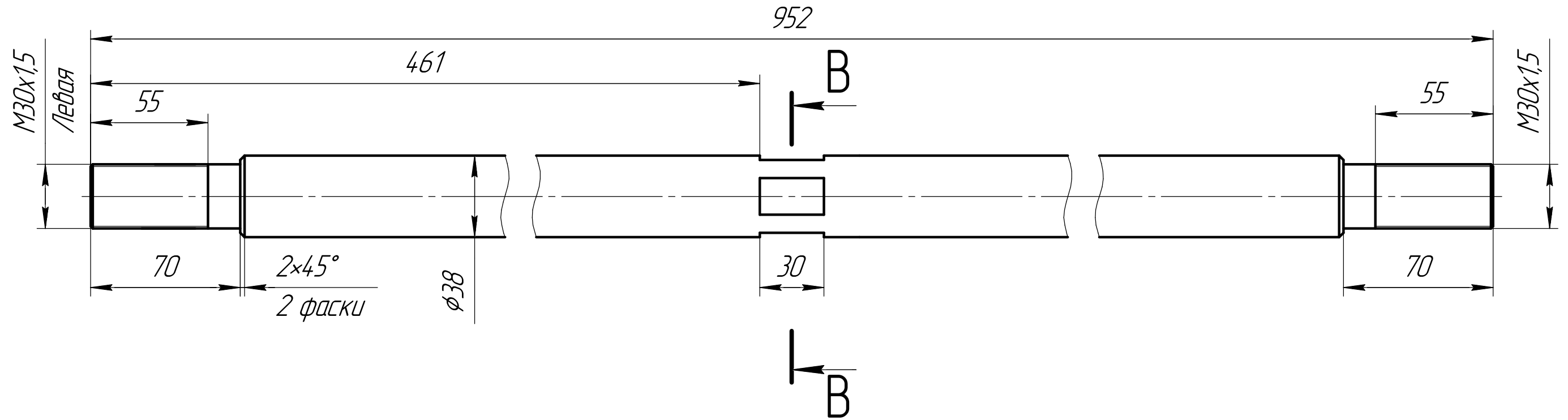
Инд. № подл.	Подп. и дата
Взам. инв. №	Инд. № дцкл.
Подп. и дата	

Изм.	Лист	№ докум.	Подп.	Дата
------	------	----------	-------	------

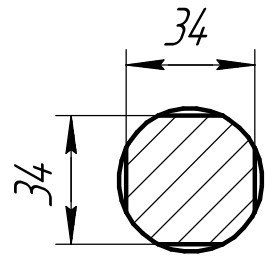
Тяга панара Nissan Patrol Y61  
передняя левый руль

Лист  
5

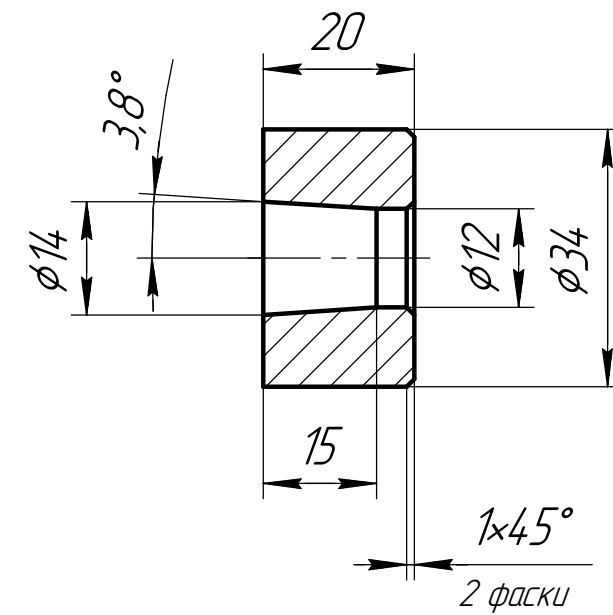
Круг D40 Ст09г2с, L=957мм, 11 шт



B-B



Втулка  
Круг D35 Ст09г2с, L=25мм, 11 штук



Изм. № подл.	Подп. и дата	Взам. инв. №	Инд. № дцкл.	Подп. и дата

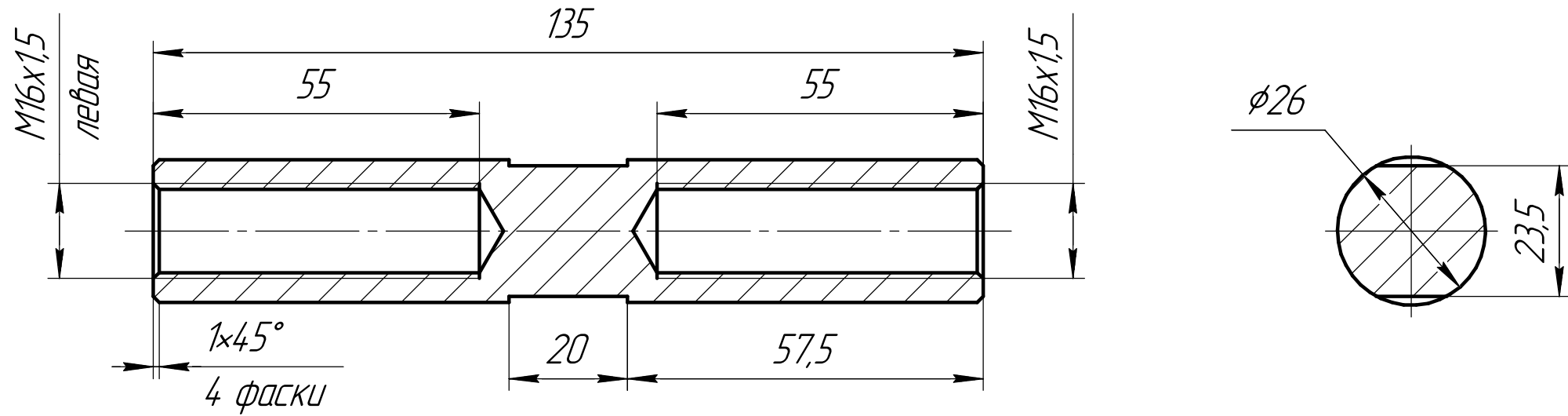
Изм.	Лист	№ докум.	Подп.	Дата

Рулевая тяга передняя Patrol Y61/60

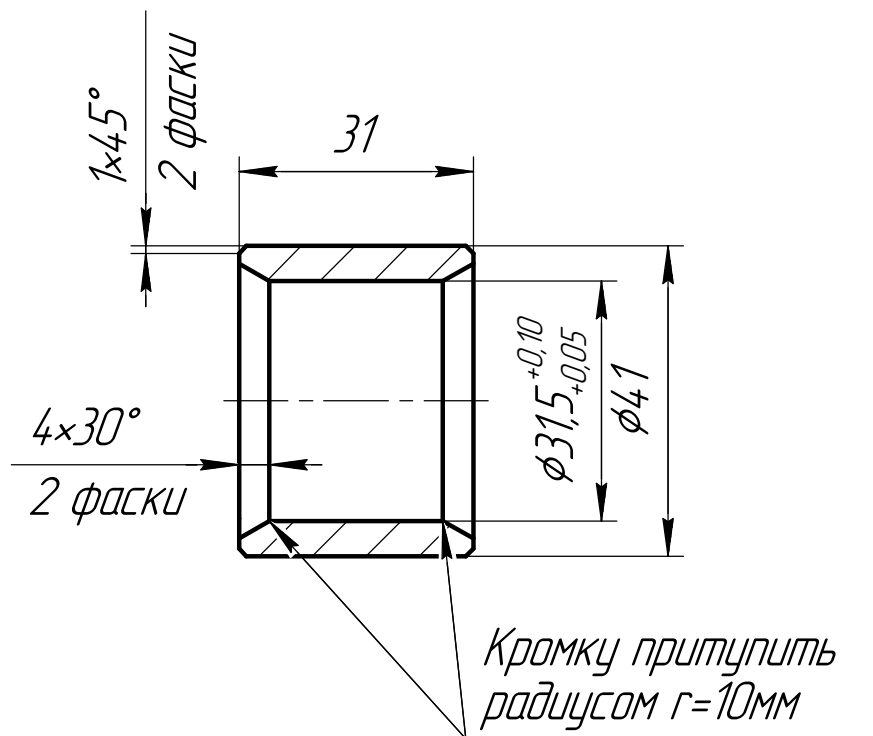
Копировал

Формат А3

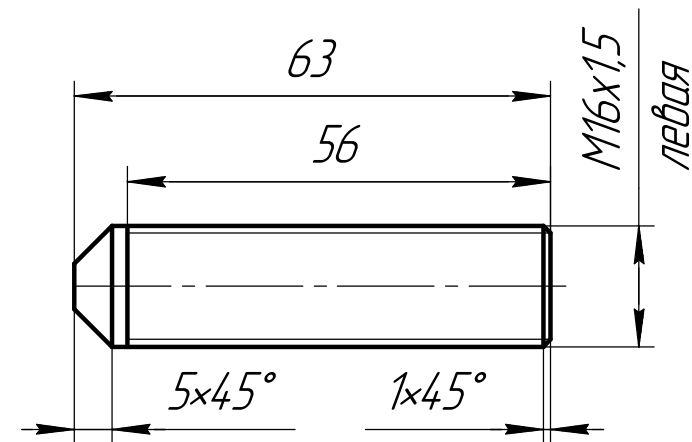
Крыз D28 Ст09г2с, L=140мм, 48 штук



Крыз D42 Ст09г2с, 48 штук



Крыз D20 Ст35, 48 штук



Инв. № подл.	Подп. и дата
Взам. инв. №	Инв. № дцкл.
Подп. и дата	Подп. и дата

Изм.	Лист	№ докум.	Подп.	Дата
------	------	----------	-------	------

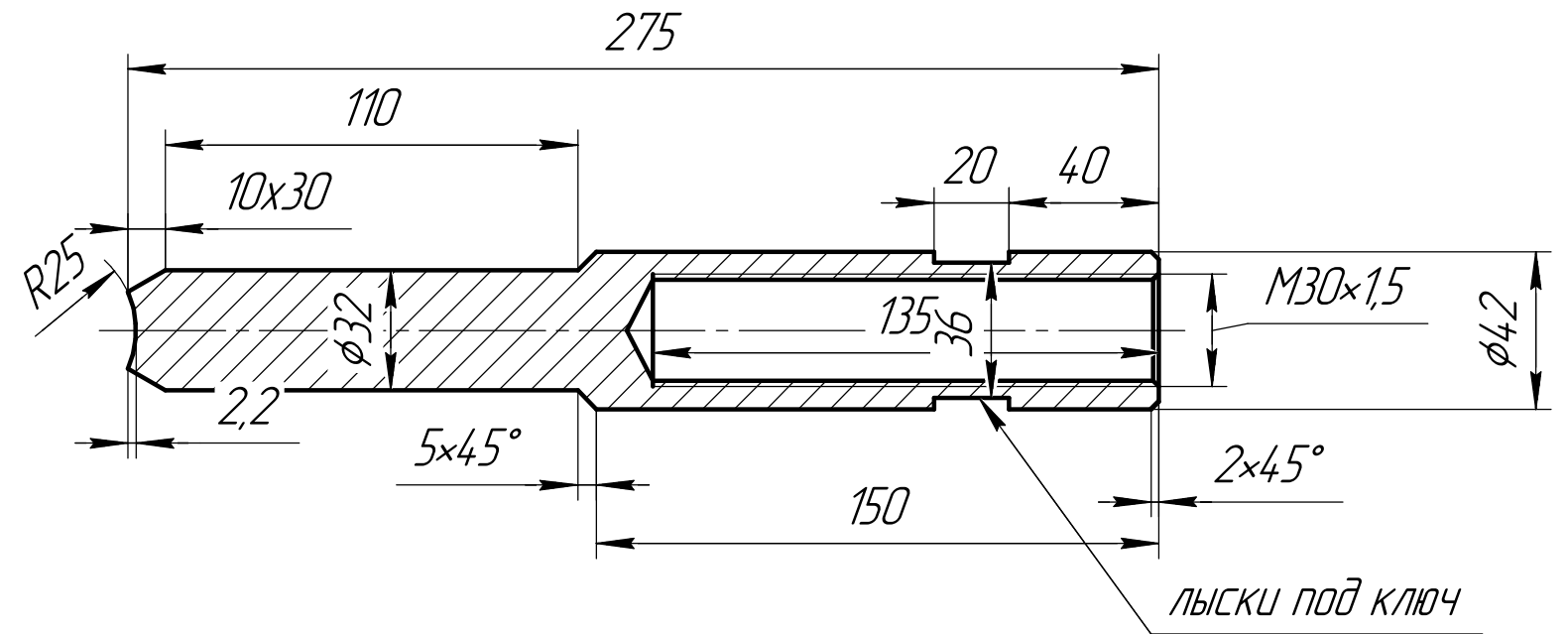
Рычаги задние поперечные  
Toyota Aristo JZS161

Лист  
7

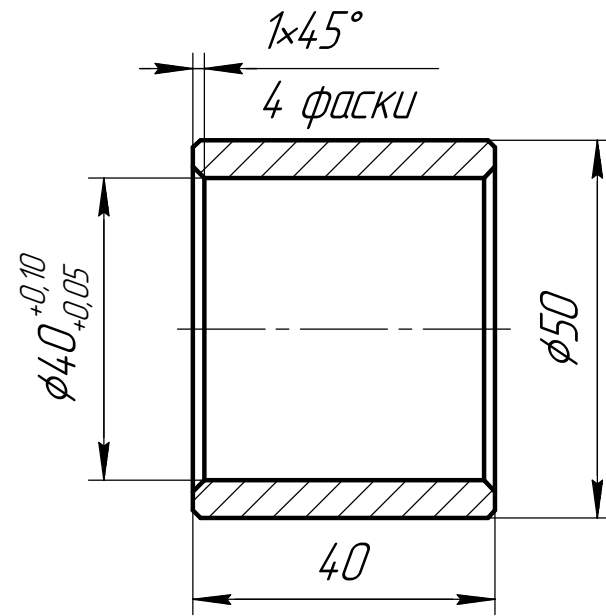
Копировал

Формат А3

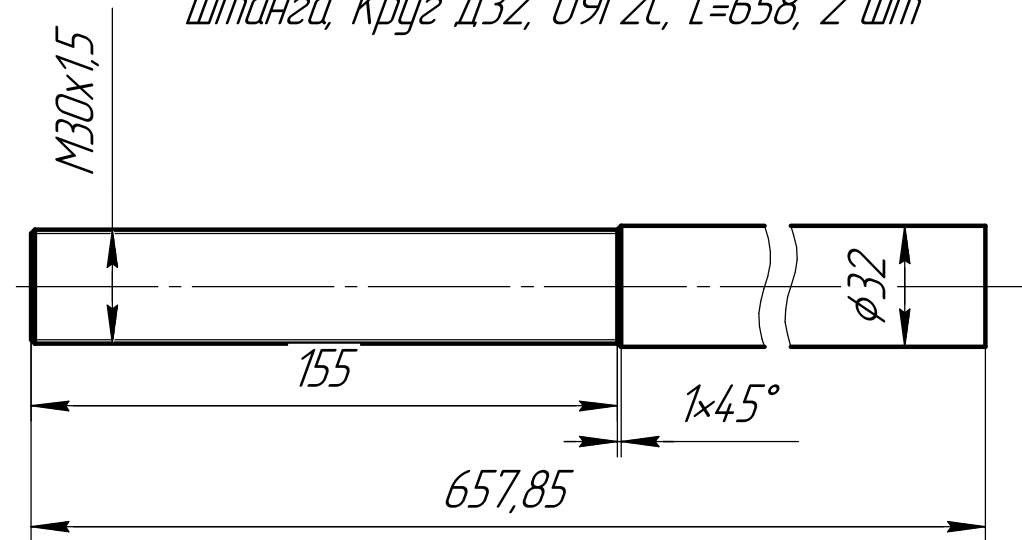
Муфта, Д42, 09Г2С, L=280, 2 шт



Втулка, Круг Д50, 09Г2С, L=40, 4 шт



Штанга, Круг Д32, 09Г2С, L=658, 2 шт



Изм. № подл.	Подп. и дата
Взам. инв. №	Инд. № дцкл.
Подп. и дата	Подп. и дата

Изм.	Лист	№ докум.	Подп.	Дата
------	------	----------	-------	------

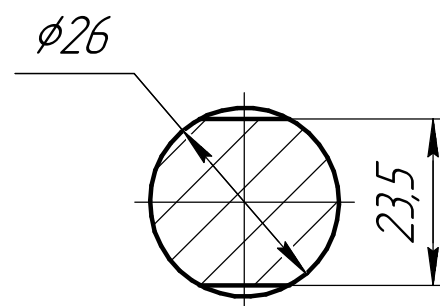
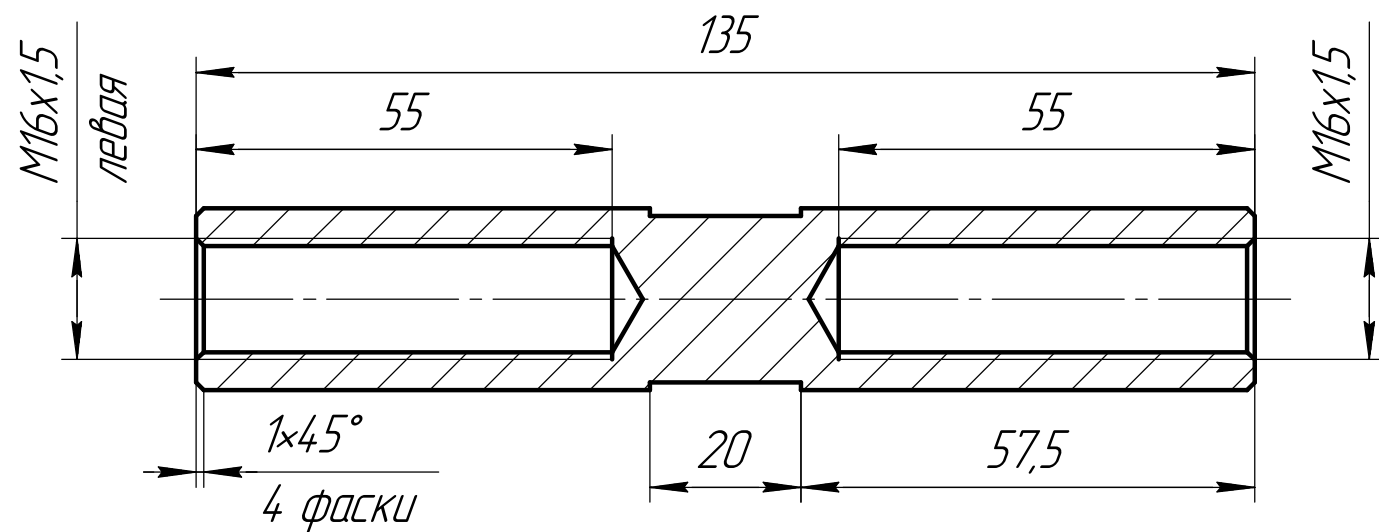
Ляга панара  
передняя левый руль LC80/105

Копировал

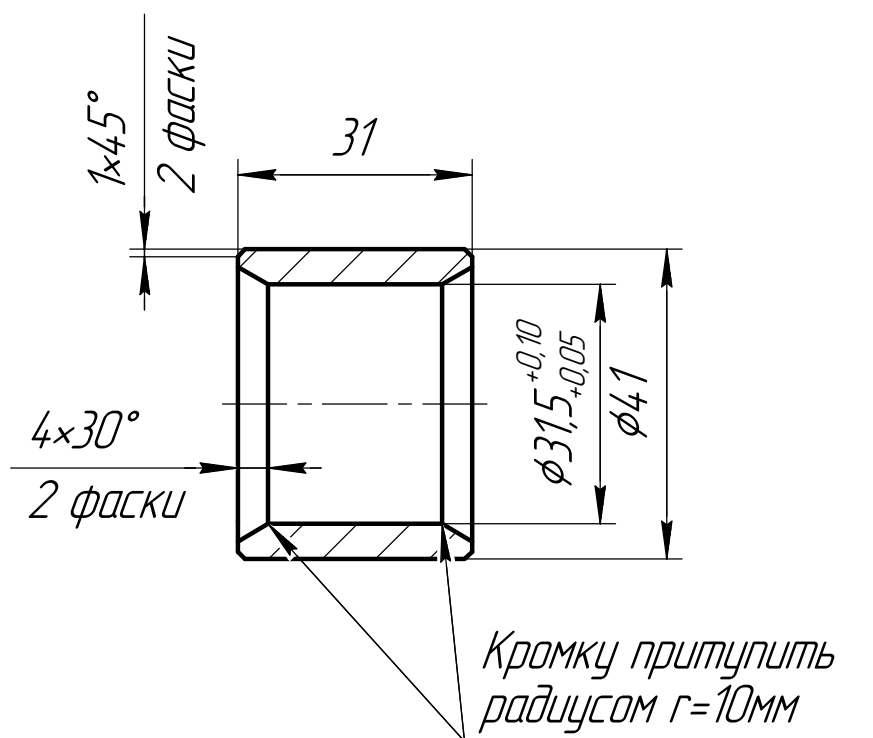
Формат А3



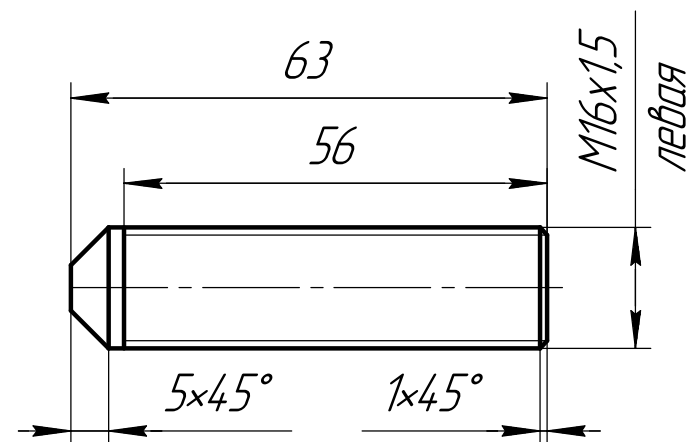
Круг D28 Ст09г2с, L=140мм, 48 штук



Круг D42 Ст09г2с, 48 штук



Круг D20 Ст35, 48 штук



Инд. № подл.	Подп. и дата
Взам. инв. №	Подп. и дата
Инд. № дцкл.	Подп. и дата

Изм.	Лист	№ докум.	Подп.	Дата
------	------	----------	-------	------

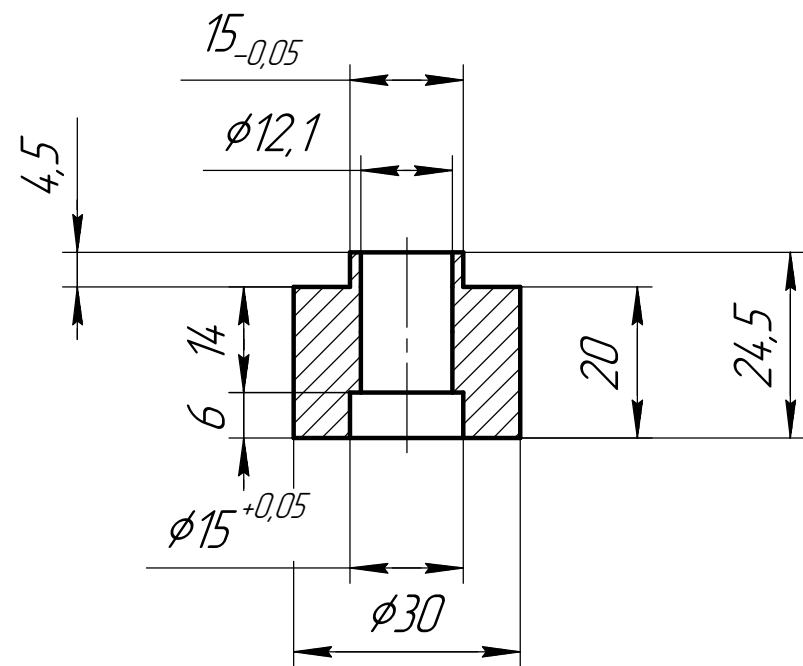
Рычаги задние поперечные  
Toyota Mark 2 JZX90-100

Лист  
9

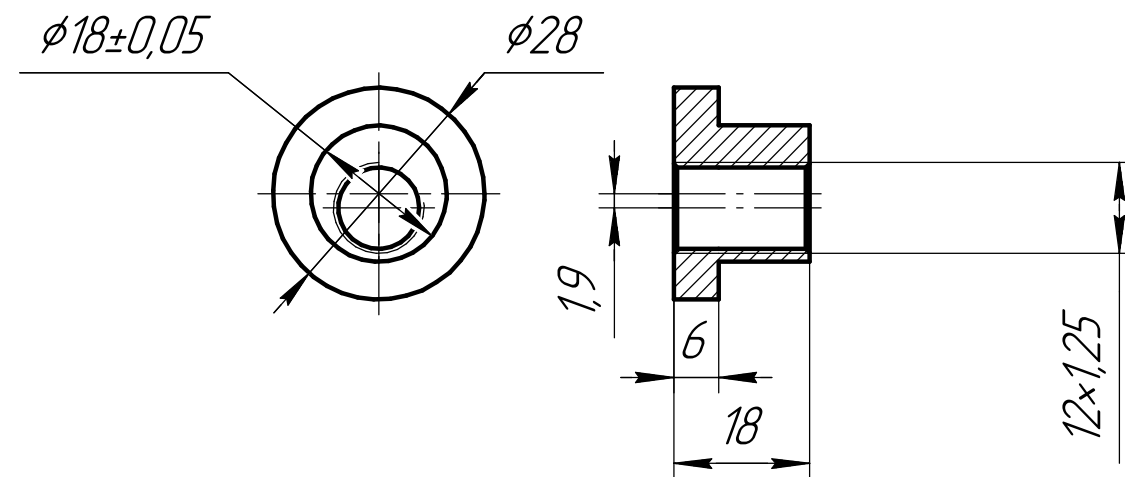
Копировал

Формат А3

Поставка под ступицу – сталь 35, 64 шт



Эксцентриковая втулка – сталь 35, 64 шт



Инд. № подл.	Подп. и дата
Взам. инв. №	Инд. № докл.
Подп. и дата	Подп. и дата
Инд. № подл.	Подп. и дата

Изм.	Лист	№ докум.	Подп.	Дата
------	------	----------	-------	------

Комплек поставок под тормозные суппорта UCS20/21 на ZJX100 (перед)

Лист  
10

Копировал

Формат А3