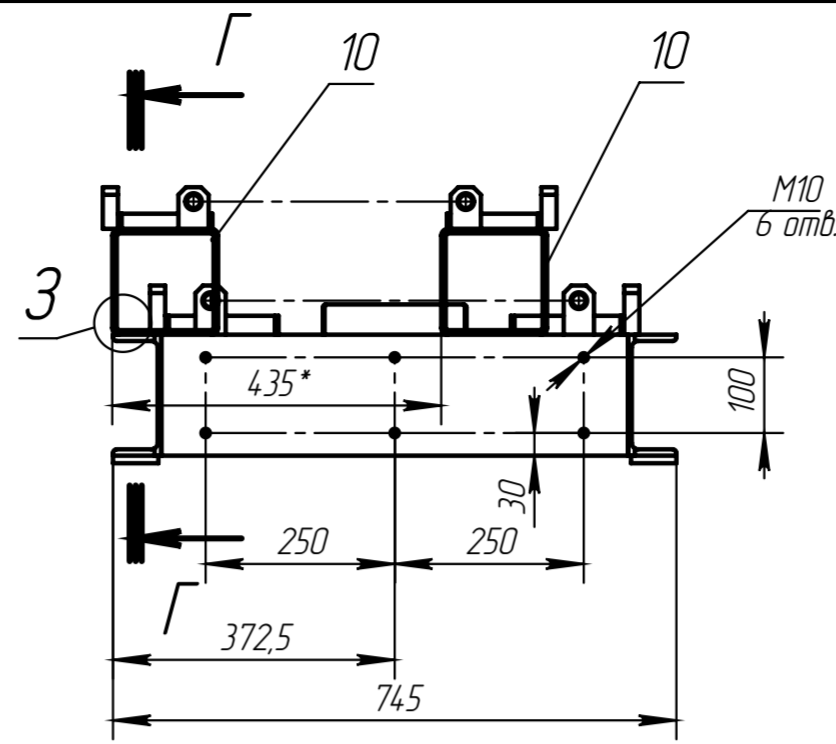
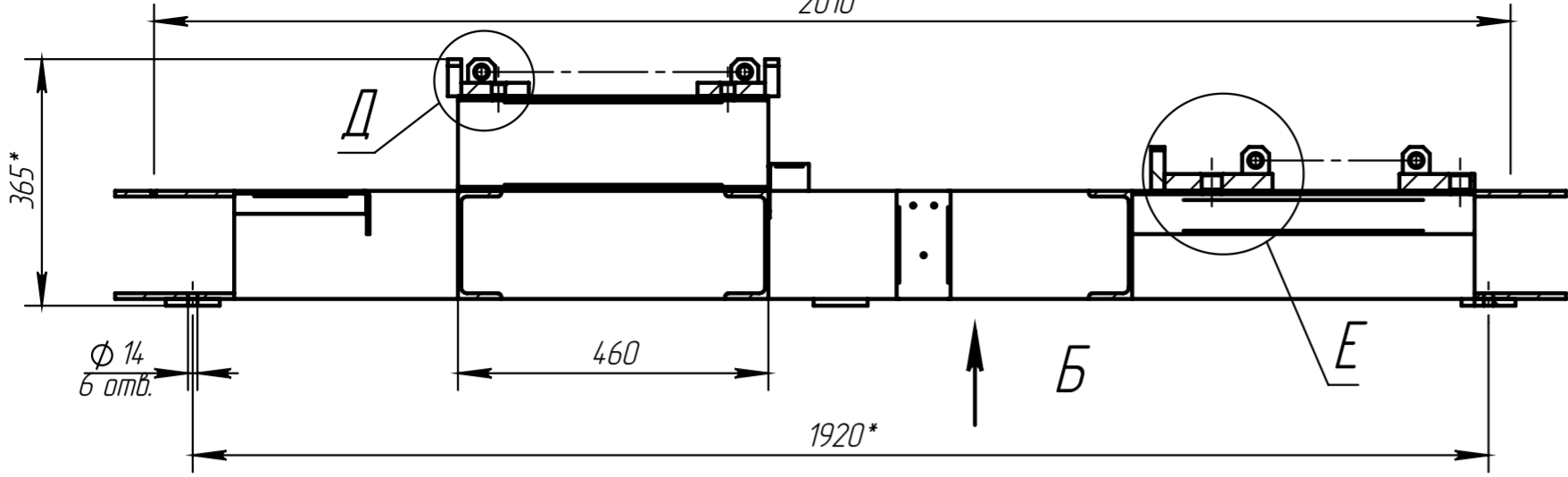
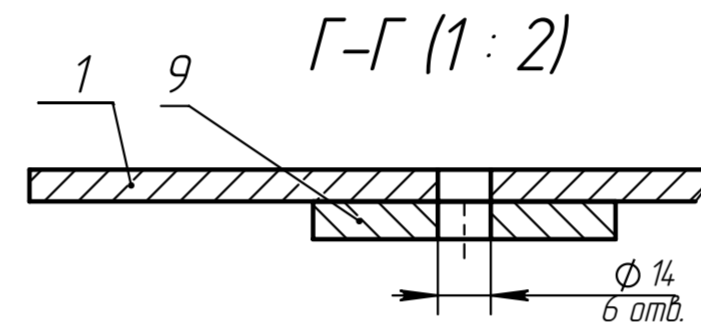
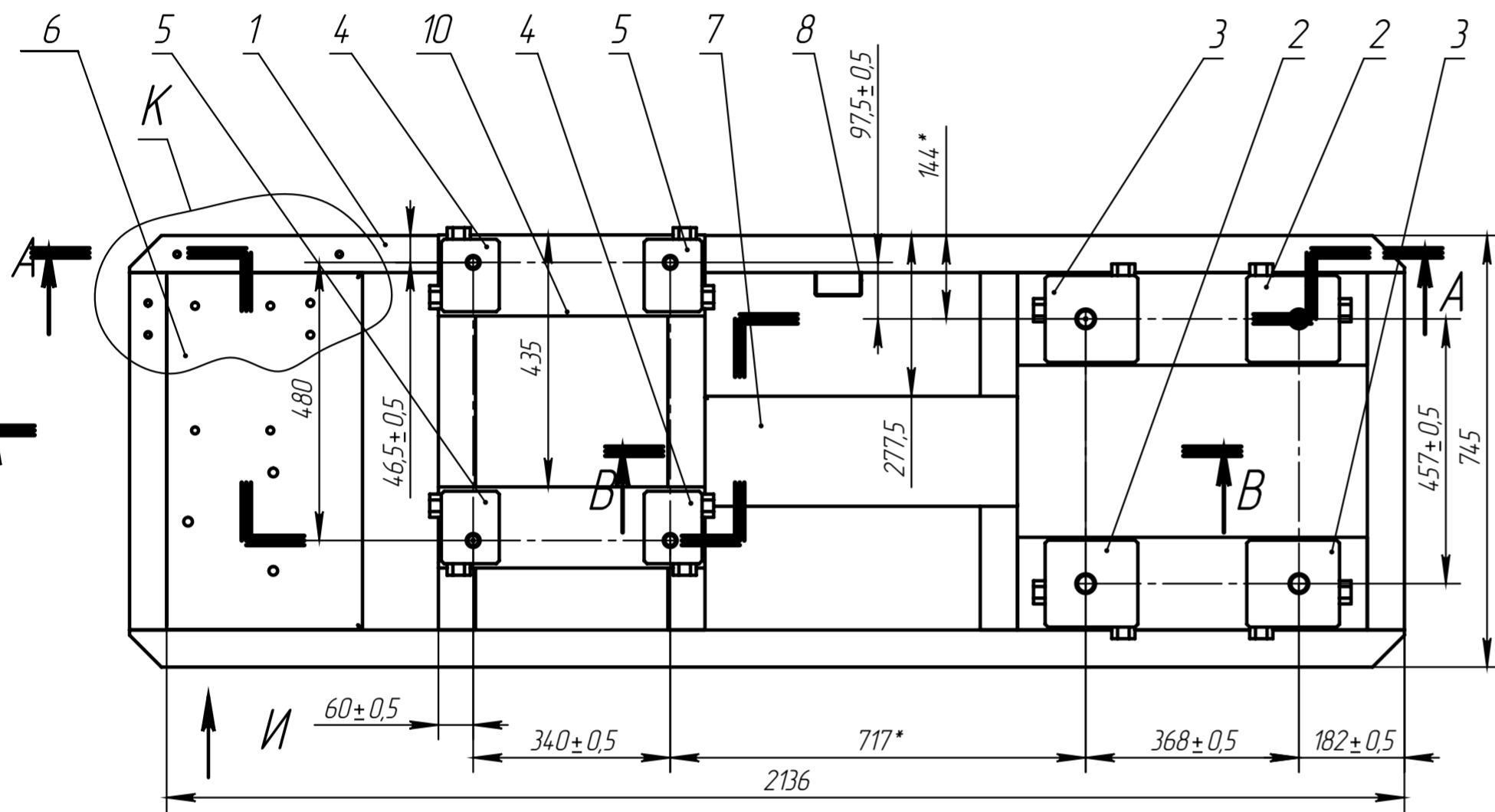
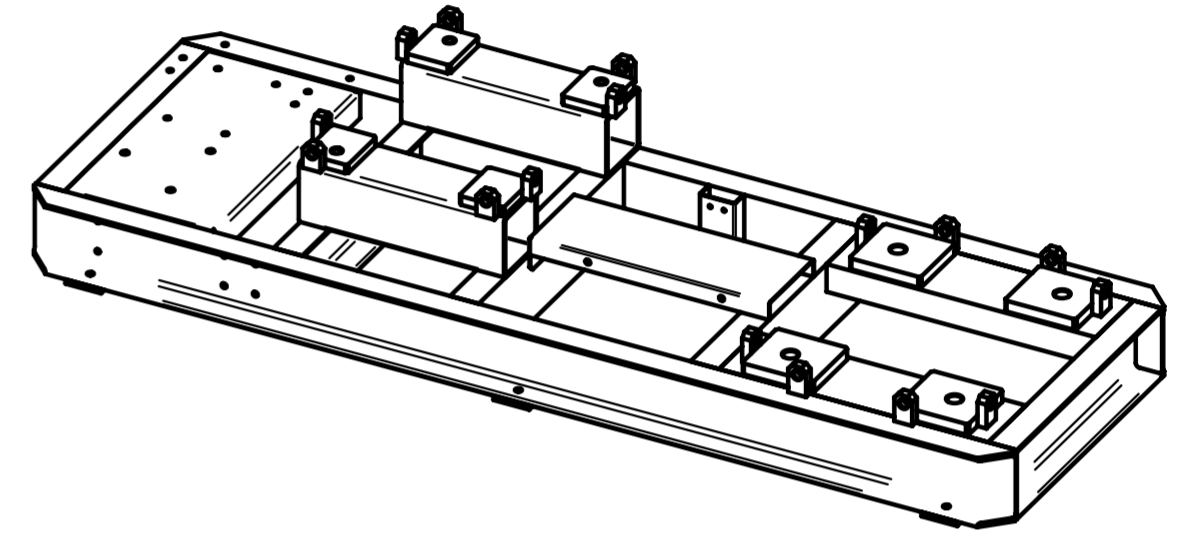
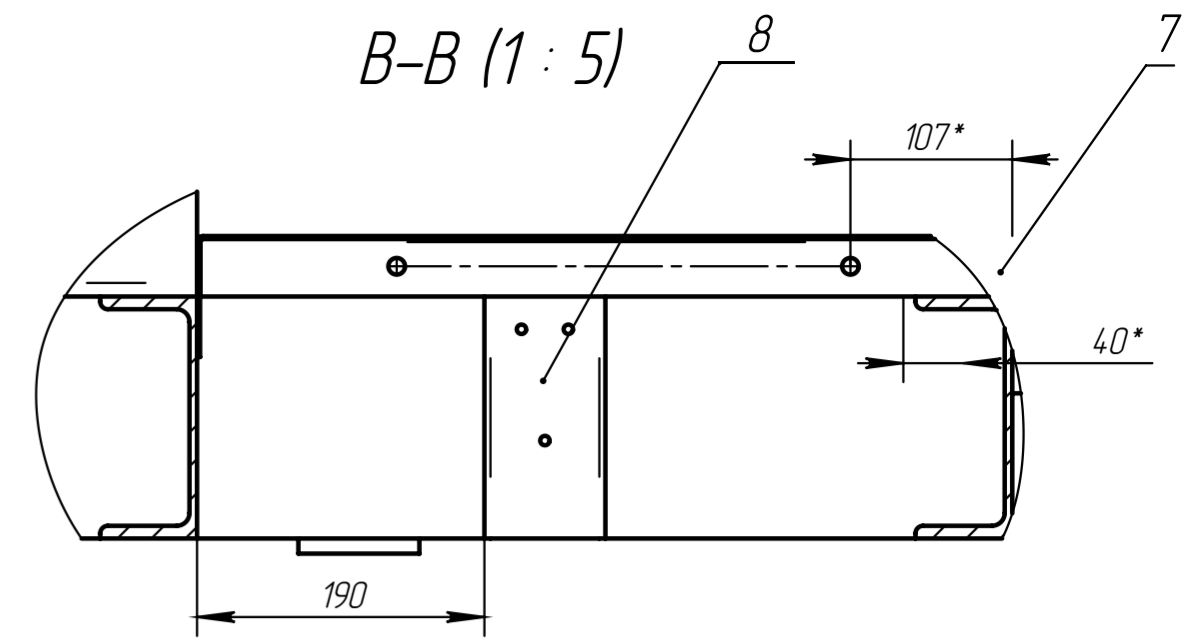


00.11.180.01

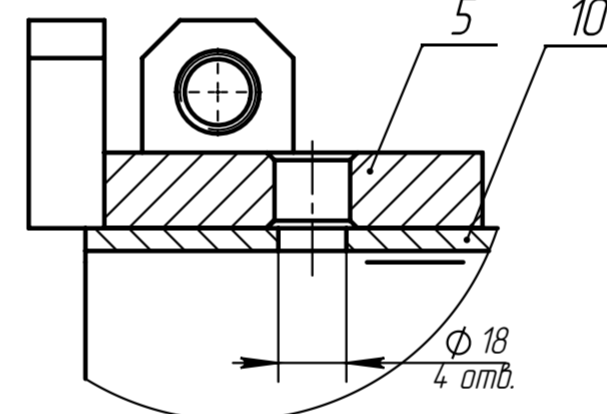
A-A
2010*



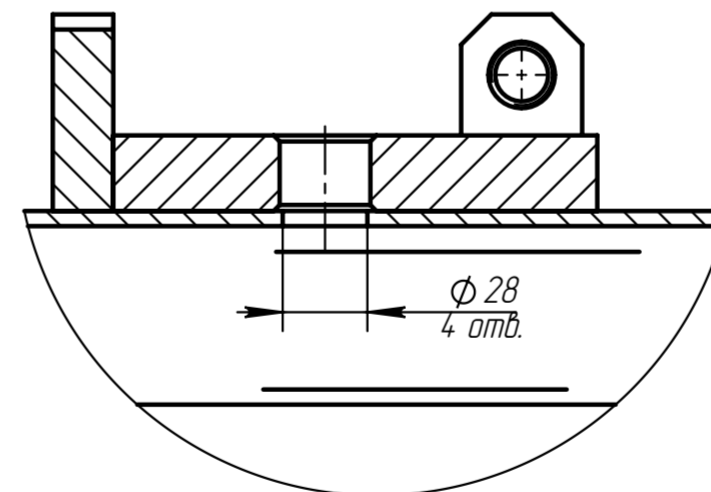
B-B (1:5)



Д (1:2)



E (1:2.5)



Ж-Ж (1:5)

- * Размеры для справок
- Общие допуски по ГОСТ 30893.1: Н14, н14, ±IT14/2
- Окраска поверхностей - цвет синий насыщенный, краска порошковая полиэфирная. Защитить резьбовые отверстия от попадания сварки и краски

Формат	Зона	Поз.	ОБОЗНАЧЕНИЕ	НАИМЕНОВАНИЕ	Кол.	ПРИМЕЧАНИЕ
СБОРОЧНЫЕ ЕДИНИЦЫ						
		1	00.11.180.01	Каркас рамы насоса	1	
		2	00.11.14.9.02	Регулировочная база 1 типа	2	
		3	00.11.14.9.03	Регулировочная база 2 типа	2	
		4	00.11.14.9.04	Регулировочная база 3 типа	2	
		5	00.11.14.9.05	Регулировочная база 4 типа	2	
ДЕТАЛИ						
		6	00.11.180.100	Кронштейн насосов	1	
		7	00.11.180.101	Кронштейн под кожух муфты	1	
		8	00.11.180.102	Кронштейн под маслобачак	1	
		9	00.11.180.103	Пластина опорная	6	
		10	00.11.180.104	Труба насоса	2	

00.11.180 СБ

Рама насоса
Сборочный чертёж

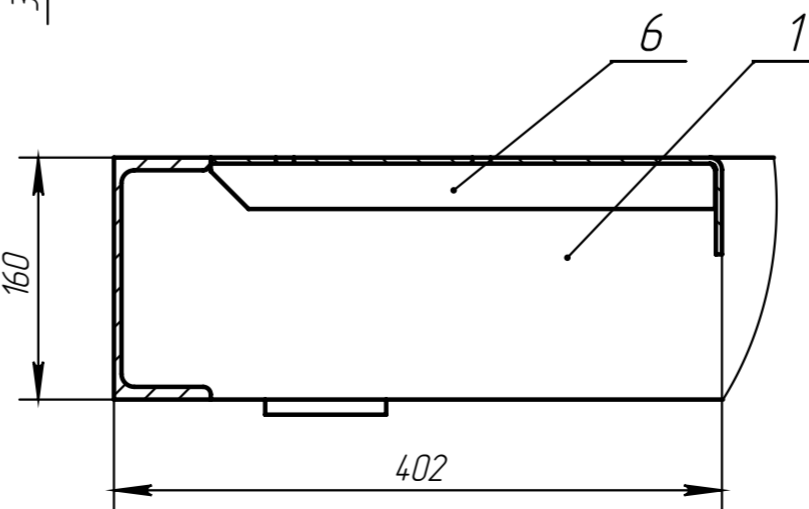
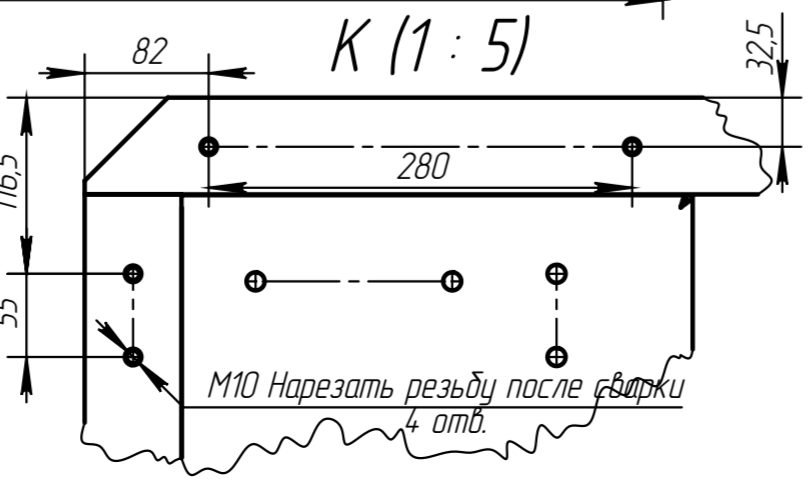
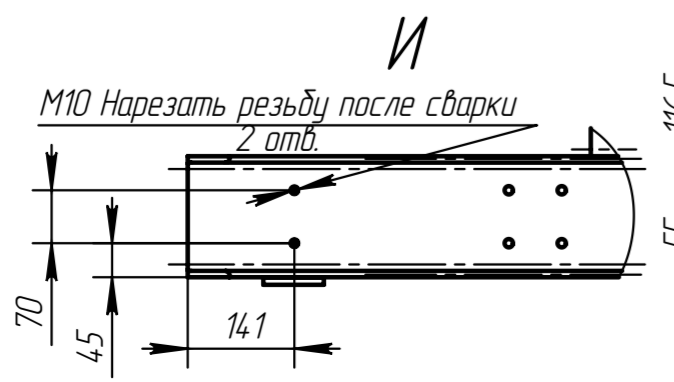
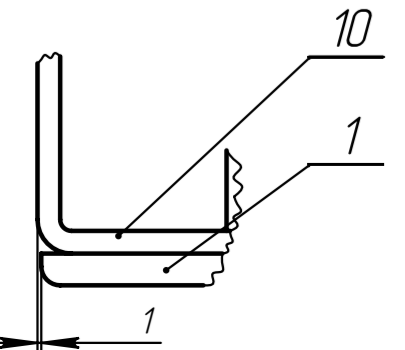
Лит.	Масса	Масштаб
	189.689	1:10
Лист 1	Листов	

Изм/Лист	№ докум.	Подп.	Дата
Разраб.	Наумкин		16.05.2017
Пров.	Наумкин		16.05.2017
И. контр.			
Н. контр.			
Утв.			16.05.2017

Перв. примен.

Справ. №
Взам. инв. №
Инв. № докл.
Подп. и дата
Инд. № подл.

3 (1:2)

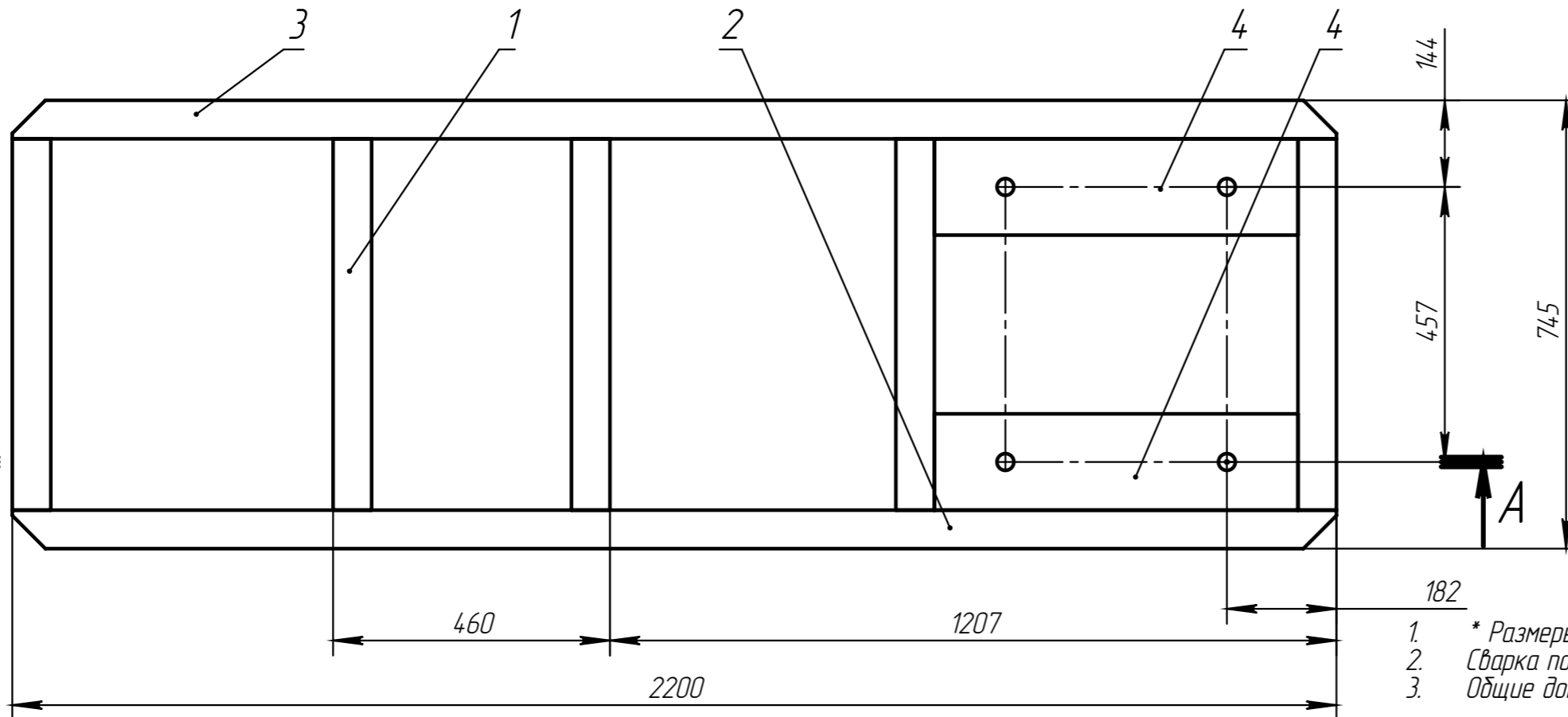
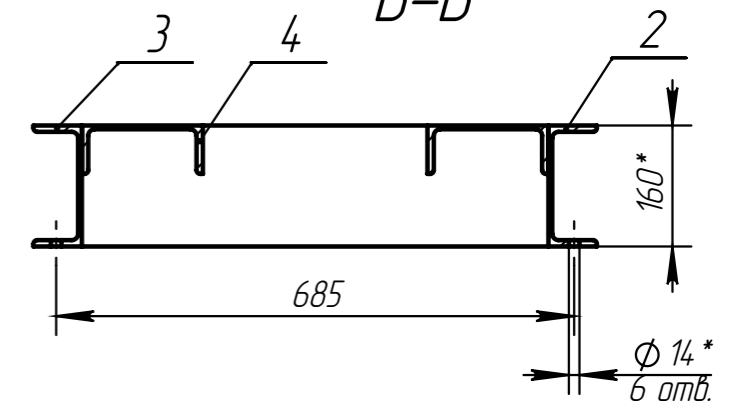
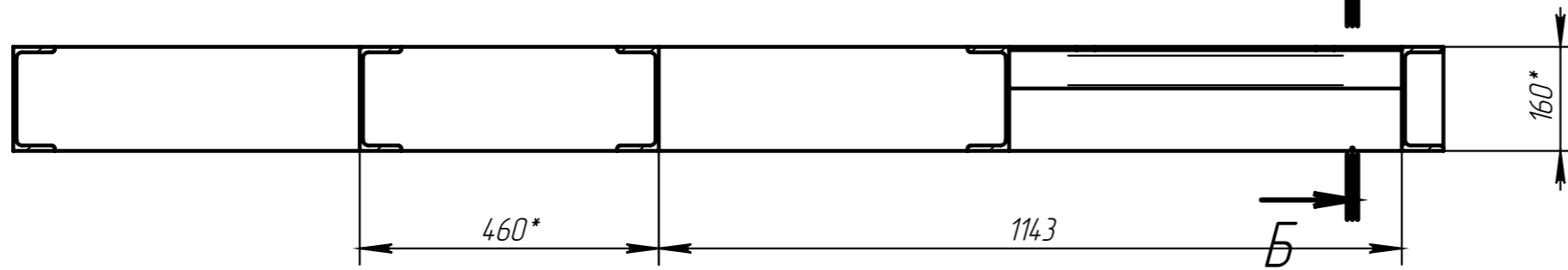


00.11.180.01СБ

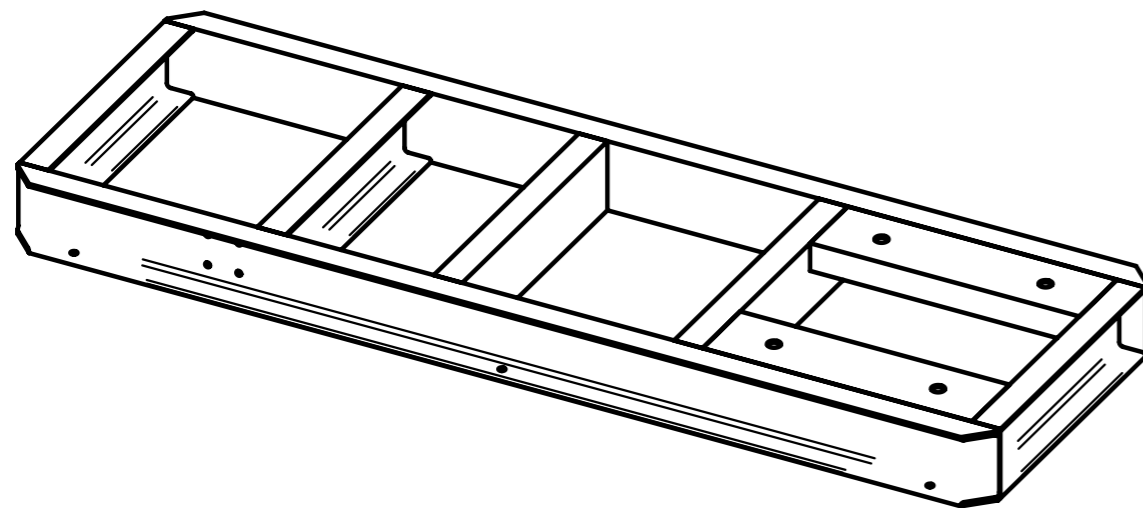
A-A

Б

Б-Б



- 1. * Размеры для справок
- 2. Сварка по ГОСТ 5264-90* электродами типа Э42 по ГОСТ 9467-75*
- 3. Общие допуски по ГОСТ 30893.1: Н14, н14, ±IT14/2



См. чертеж

См. чертеж

См. чертеж

Поз.	Обознач.св.дет.	Заготовка	Типоразмер	Материал	Кол.	Длина	Угол 1	Угол 2
1	Б/Ч	Швеллер	16П ГОСТ 8240-97	Сталь 20 ГОСТ 1050-88	5	617	0	0
2	00.11.180.01.100	Швеллер	16П ГОСТ 8240-97	Сталь 20 ГОСТ 1050-88	1	2200	0	0
3	00.11.180.01.101	Швеллер	16П ГОСТ 8240-97	Сталь 20 ГОСТ 1050-88	1	2200	0	0
4	00.11.180.01.102	Швеллер	16П ГОСТ 8240-97	Сталь 20 ГОСТ 1050-88	2	604	0	0

00.11.180.01СБ

Каркас рамы насоса

Сборочный чертёж

Лит.	Масса	Масштаб
	122.804	1:10
Лист 1	Листов	

Изм./Лист	№ докум.	Подп.	Дата
Разраб.	Наумкин		16.05.2017
Проб.	Наумкин		
Т. контр.			
Н. контр.			
Утв.			

Копировал

Формат А3

Перв. примен.

Справ. №

Подп. и дата

Взам. инв. №

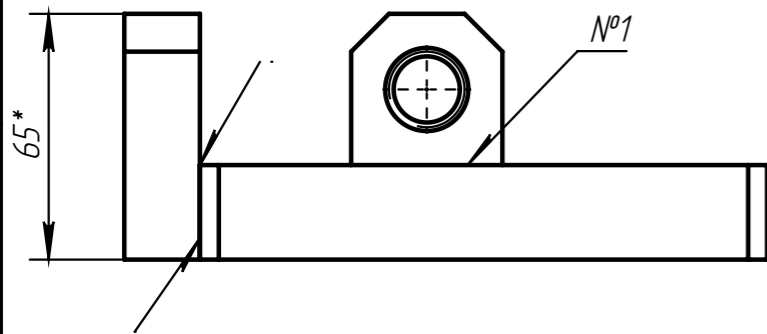
Инв. № дудл.

Подп. и дата

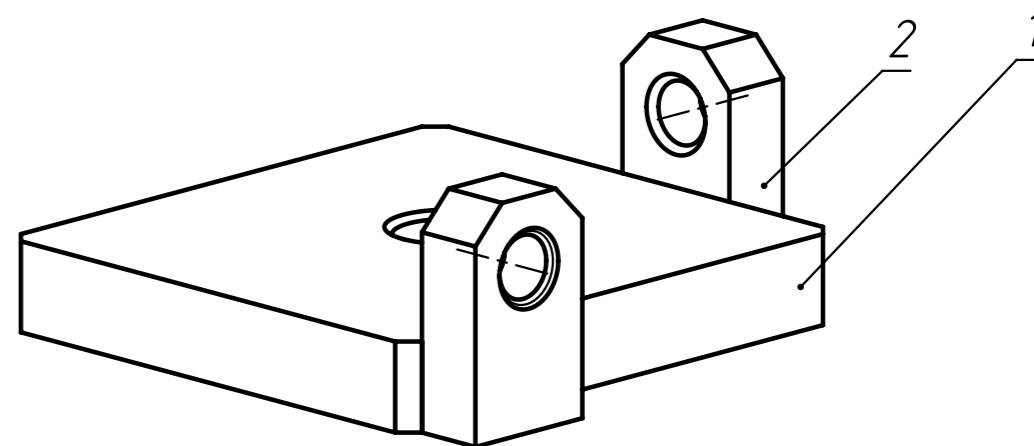
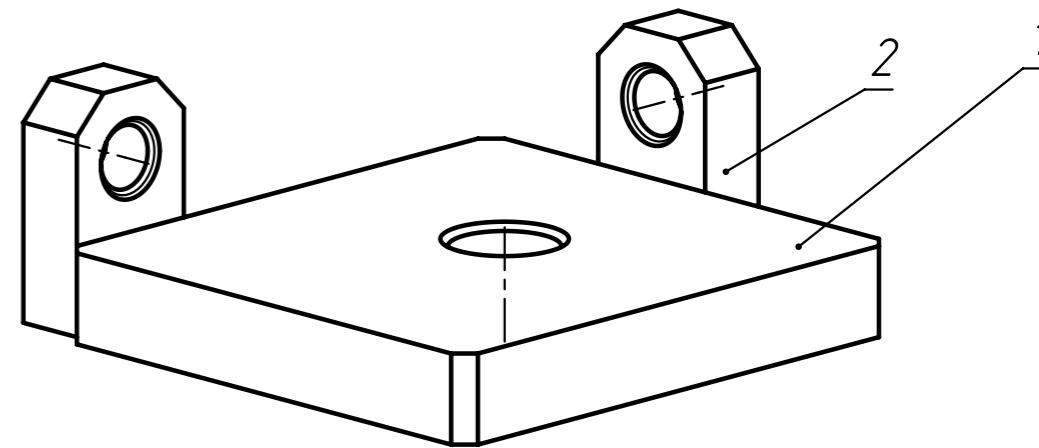
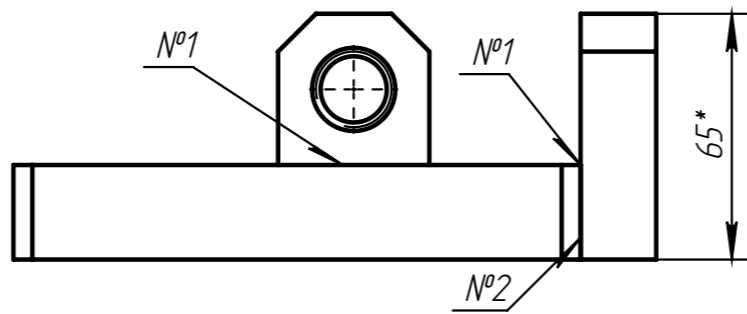
Инв. № подл.

00.11.14.9.02СБ

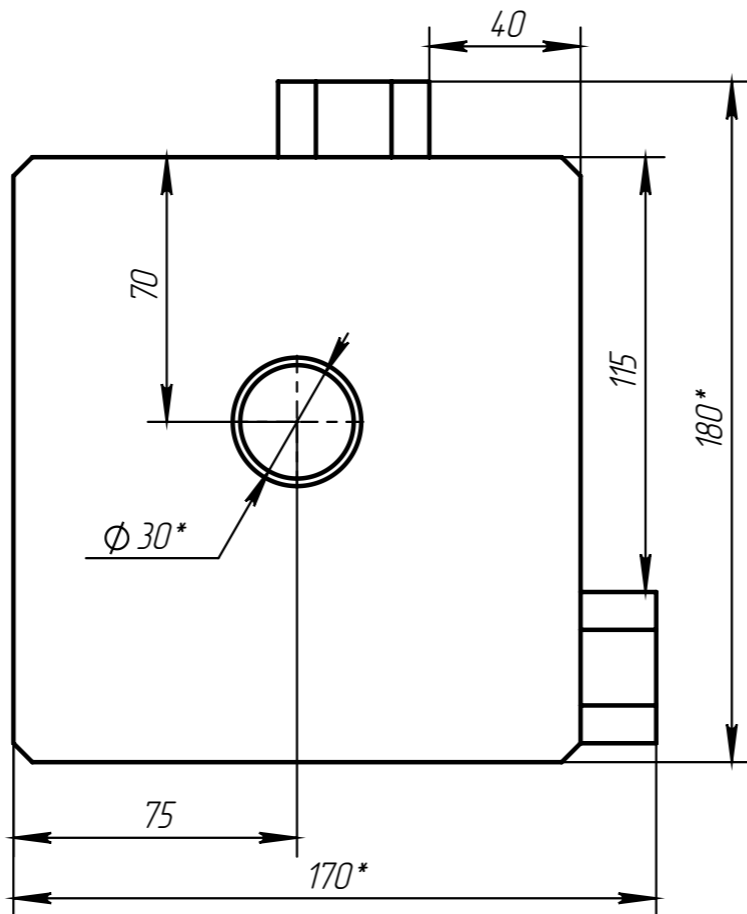
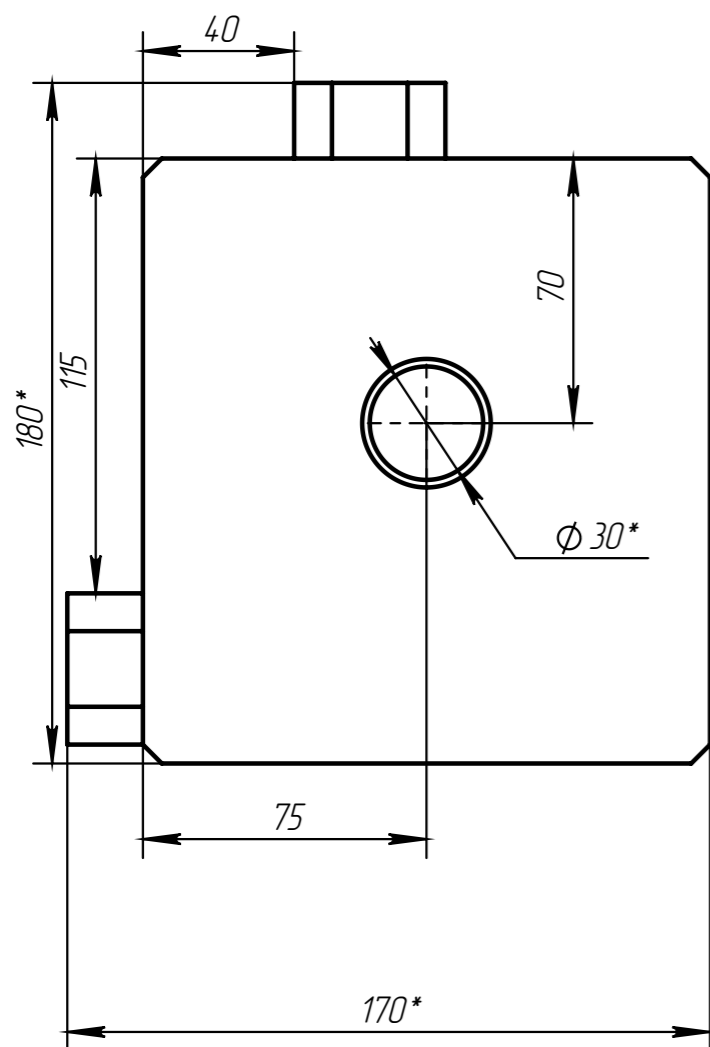
00.11.14.9.02
Регулировочная база 1 типа



00.11.14.9.03
Регулировочная база 2 типа



- 1. * Размеры для справок
- 2. Общие допуски по ГОСТ 30893.1: Н14, н14, ±IT14/2
- 3. Защитить резьбовые отверстия от попадания сварки



№ шва	Кол-во швов	ПРОЦЕСС СВАРКИ	Суммарная длина швов	ОБЩАЯ МАССА СВАРКИ
1	2	ГОСТ 14771-76-ИНп-Т1-5	80	0.004880
2	4	ГОСТ 14771-76-ИНп-Н1-5	180	0.025020

Формат	Зона	Поз.	ОБОЗНАЧЕНИЕ	НАИМЕНОВАНИЕ	Кол.	ПРИМЕЧАНИЕ		
				ДЕТАЛИ				
		1	00.11.14.9.02.01.M1	Пластина широкая	1			
		2	00.11.14.9.02.02	Резьбовой упор	2			
00.11.14.9.02СБ								
Изм./Лист	№ докум.	Подп.	Дата	Регулировочная база 1 типа		Лит.	Масса	Масштаб
Разраб.			16.05.2017				5.269	1:15
Проб.						Лист 1	Листов	
Т. контр.								
Н. контр.				Сборочный чертёж				
Утв.								

Перв. примен.

Справ. №

Подп. и дата

Взам. инв. №

Подп. и дата

Инв. № подл.

Болтовой двигатель в сборе-110 кВт

Перв. примен.

Справ. №

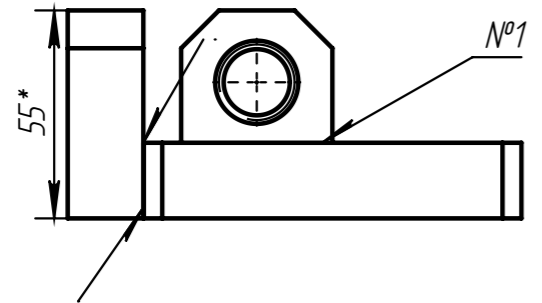
Подп. и дата

Взам. инв. № Инв. № докл.

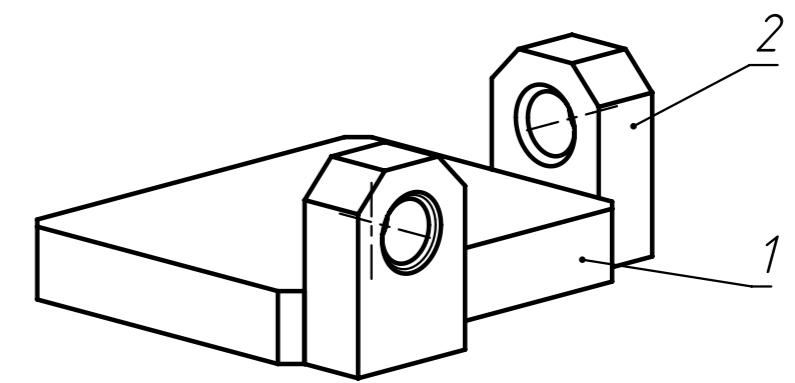
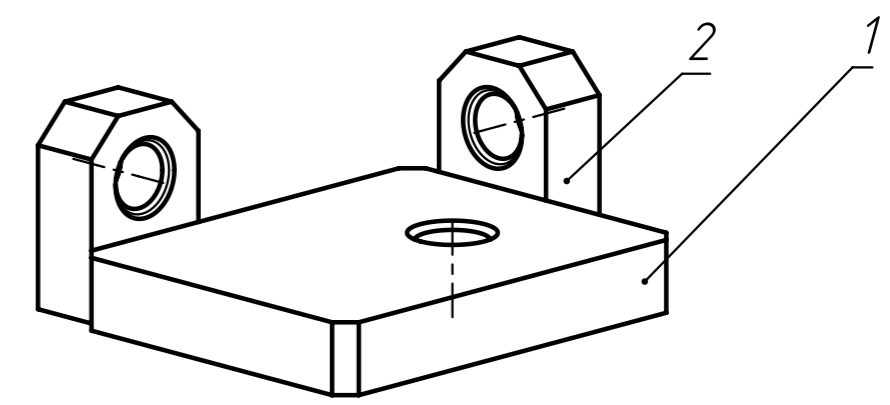
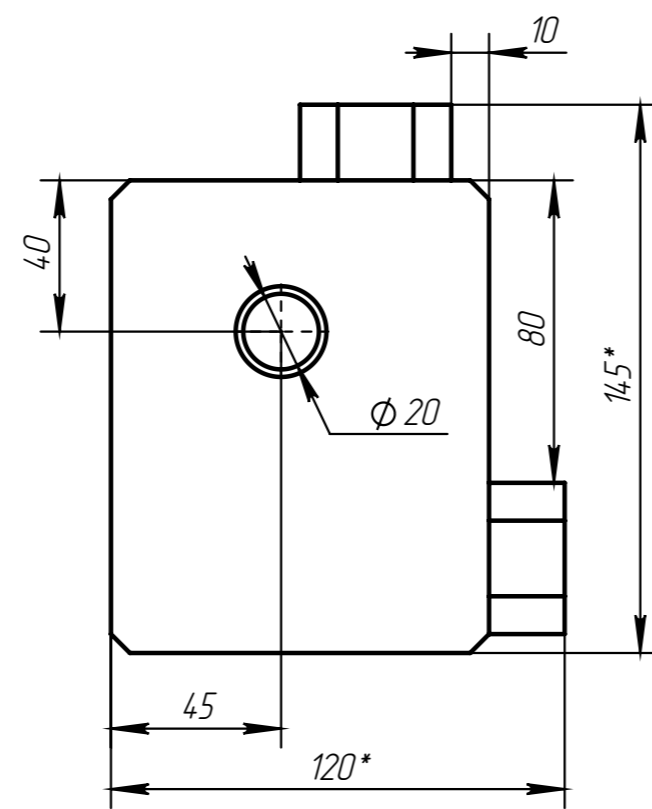
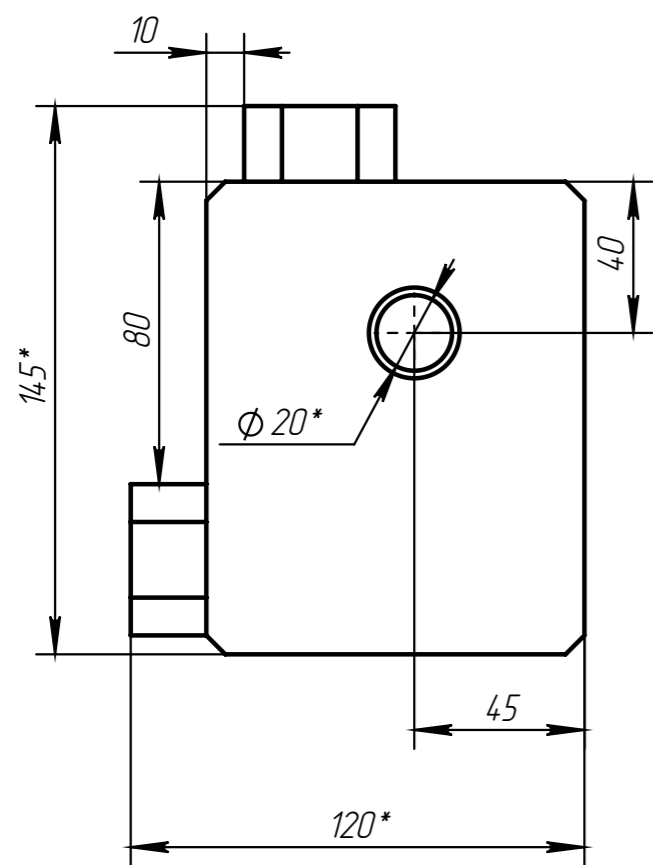
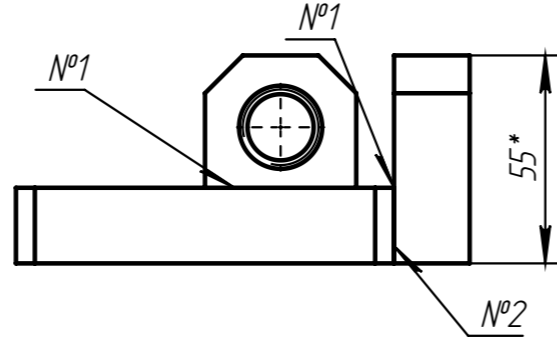
Подп. и дата

Инв. № подл.

00.11.14.9.04
Регулировочная база 3 типа



00.11.14.9.05
Регулировочная база 4 типа

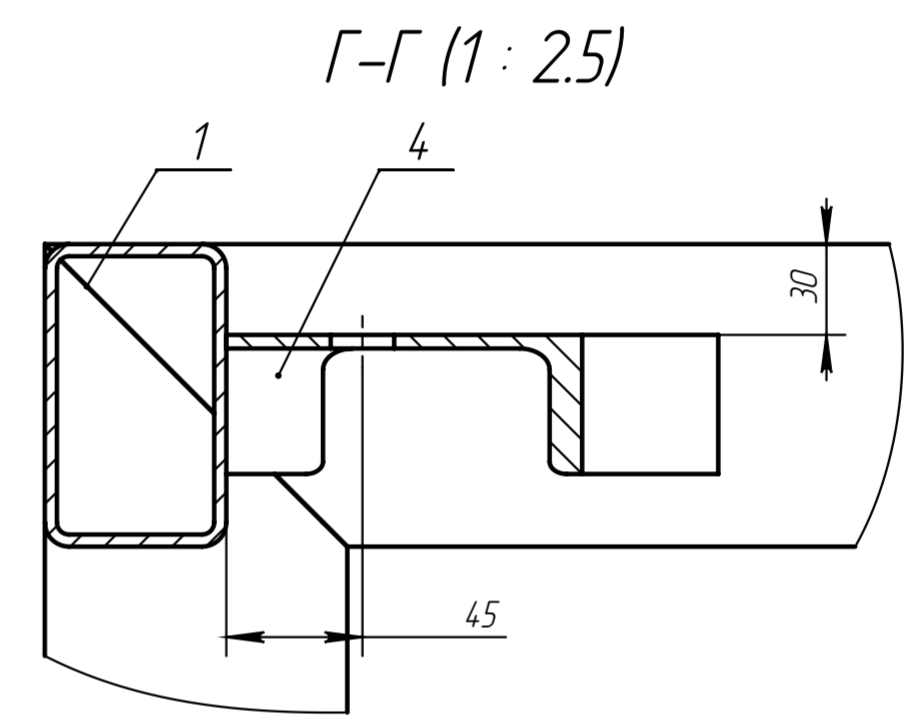
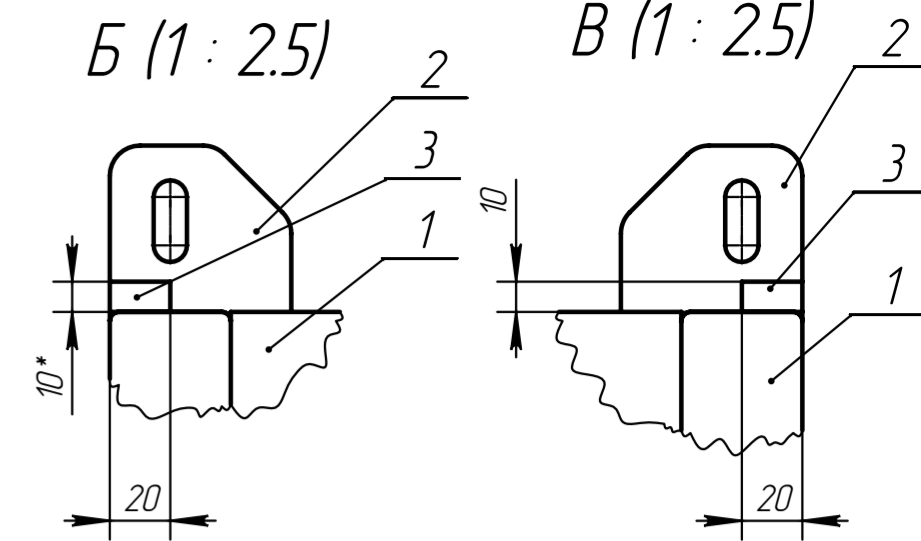
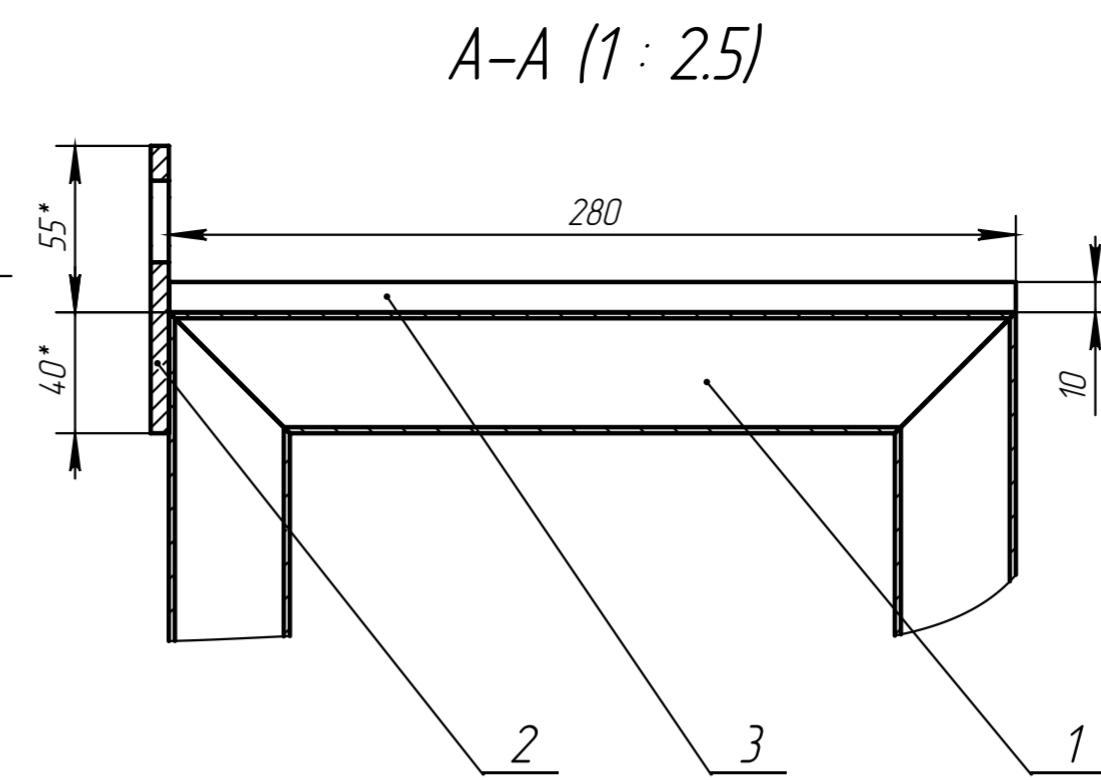
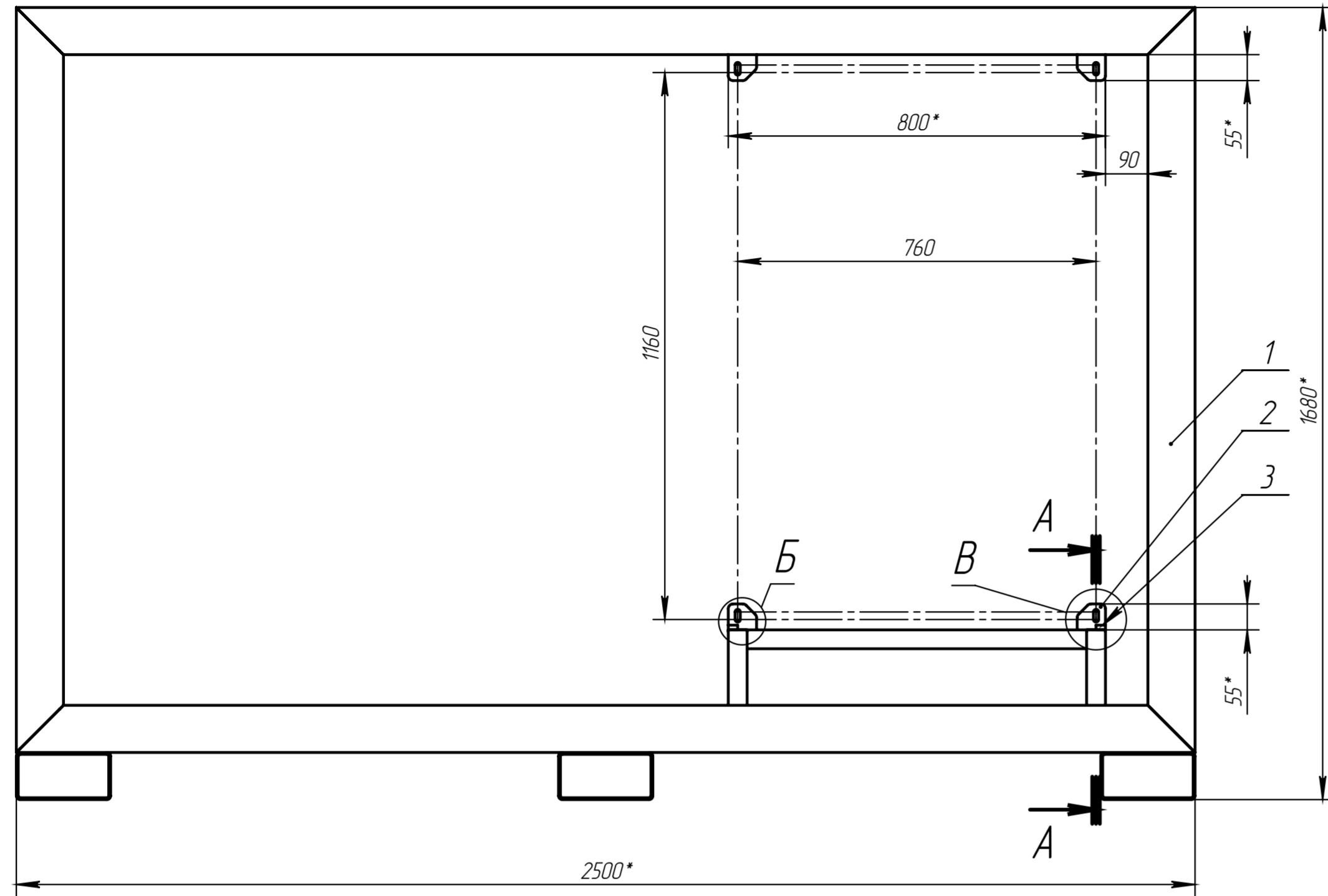


1. * Размеры для справок
2. Общие допуски по ГОСТ 30893.1: H14, h14, ±IT14/2
3. Защитить резьбовые отверстия от попадания сварки

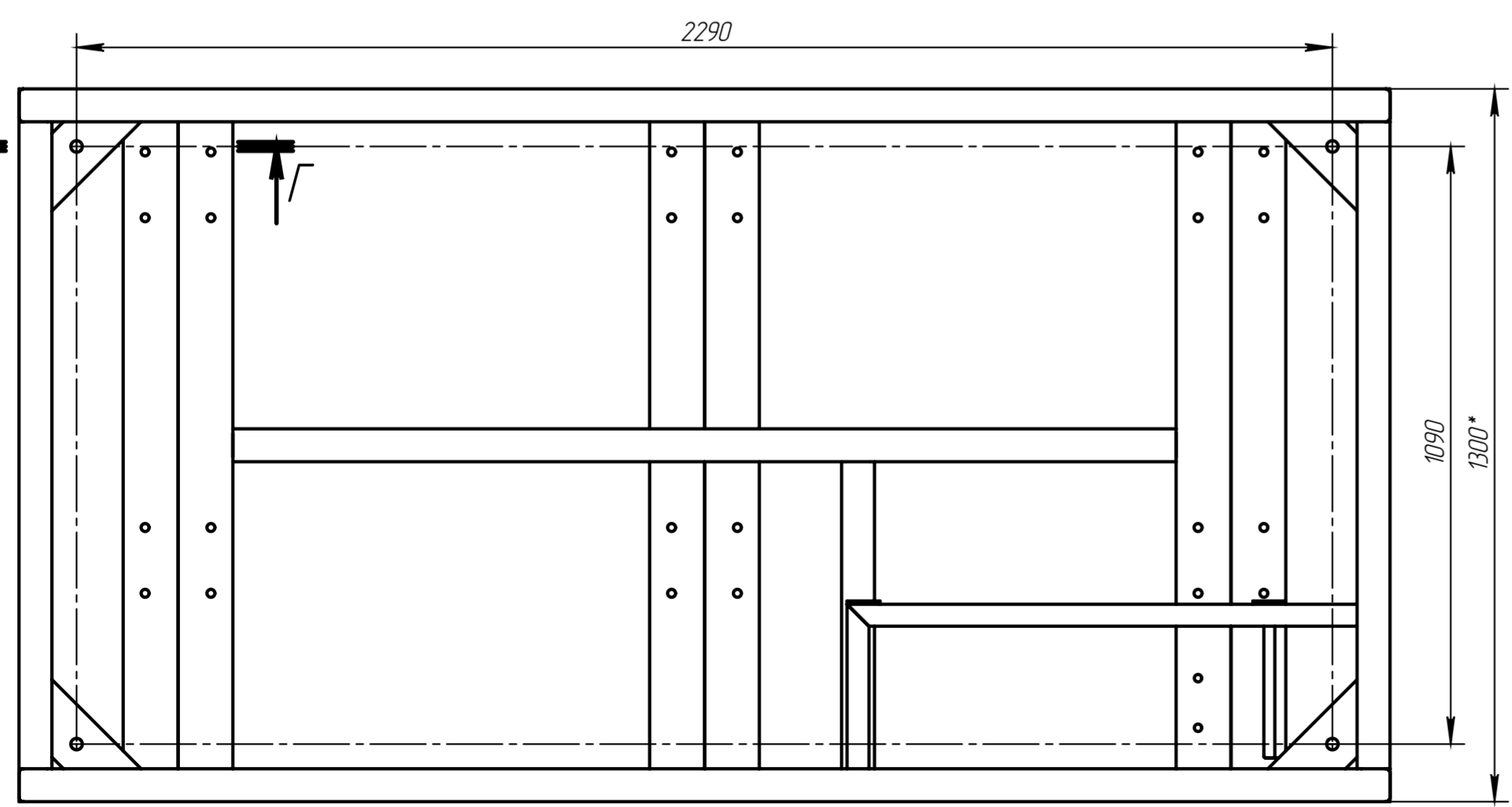
№ шва	Кол-во швов	ПРОЦЕСС СВАРКИ	Суммарная длина швов	ОБЩАЯ МАССА СВАРКИ
1	2	ГОСТ 14 771-76-ИНн-Т1-5	160	0.009760
2	4	ГОСТ 14 771-76-ИНн-Н1-5	320	0.044480

Формат	Зона	Поз.	ОБОЗНАЧЕНИЕ	НАИМЕНОВАНИЕ	Кол.	ПРИМЕЧАНИЕ
				ДЕТАЛИ		
		1	00.11.14.9.04.01.M1	Пластина узкая	1	
		2	00.11.14.9.04.02	Резьбовой упор низкий	2	

СМ. ЛИСТ				Лист	Масса	Масштаб
Изм./Лист	№ докум.	Подп.	Дата			
Разраб.			16.05.2017		2.485	1:15
Проб.						
Т. контр.				Лист 1	Листов	
Н. контр.						
Утв.						



- * Размеры для справок
 1. Сварка ручная дуговая в углекислом газе по ГОСТ 14771-76* проволокой марки Св-08Г2С по ГОСТ 2246-70*
 2. Общие допуски по ГОСТ 30893.1: Н14, н14, ±IT14/2
 3. Покрытие: краска порошковая полиэфирная цвет синий насыщенный



Формат	Зона	Поз.	Обозначение	Наименование	Кол.	Примечание
<i>СБОРОЧНЫЕ ЕДИНИЦЫ</i>						
		1	00.11.177.01	Основание	1	
<i>ДЕТАЛИ</i>						
		2	00.11.177.100	Пластина	4	
		3	00.11.177.101	Подкладка	2	
		4	00.11.177.102	Швеллер рым	4	

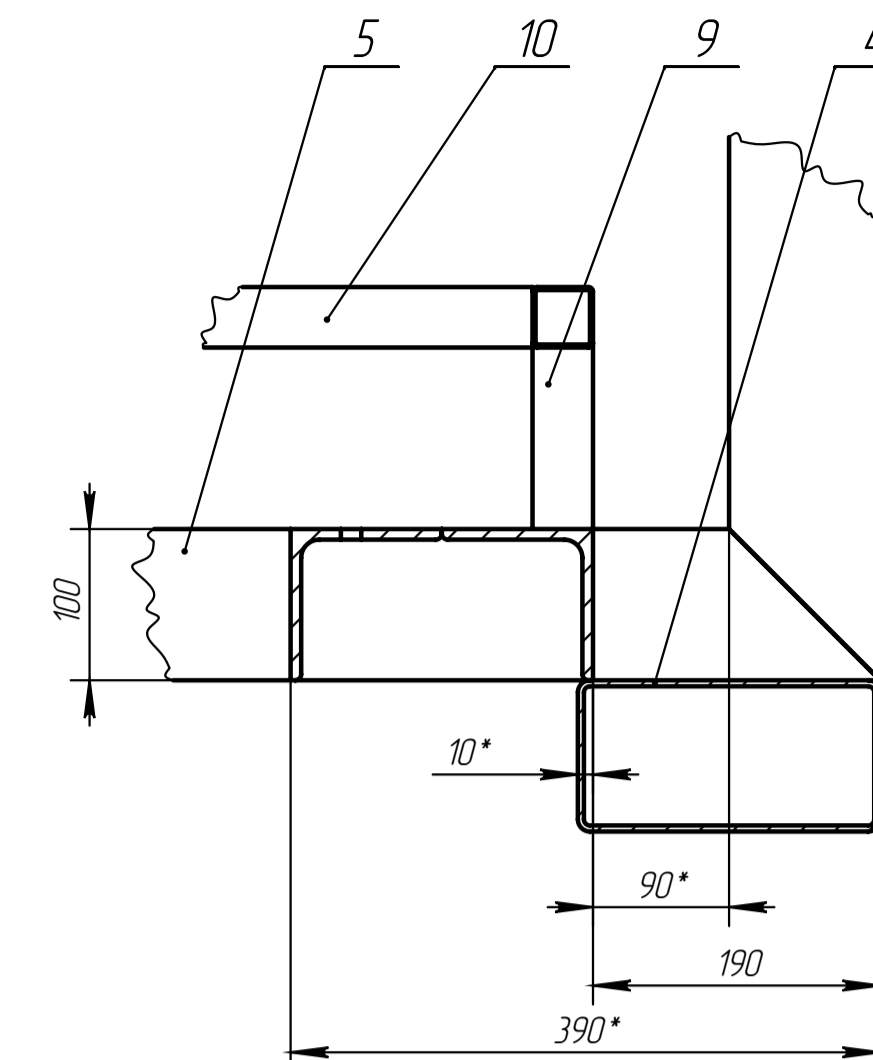
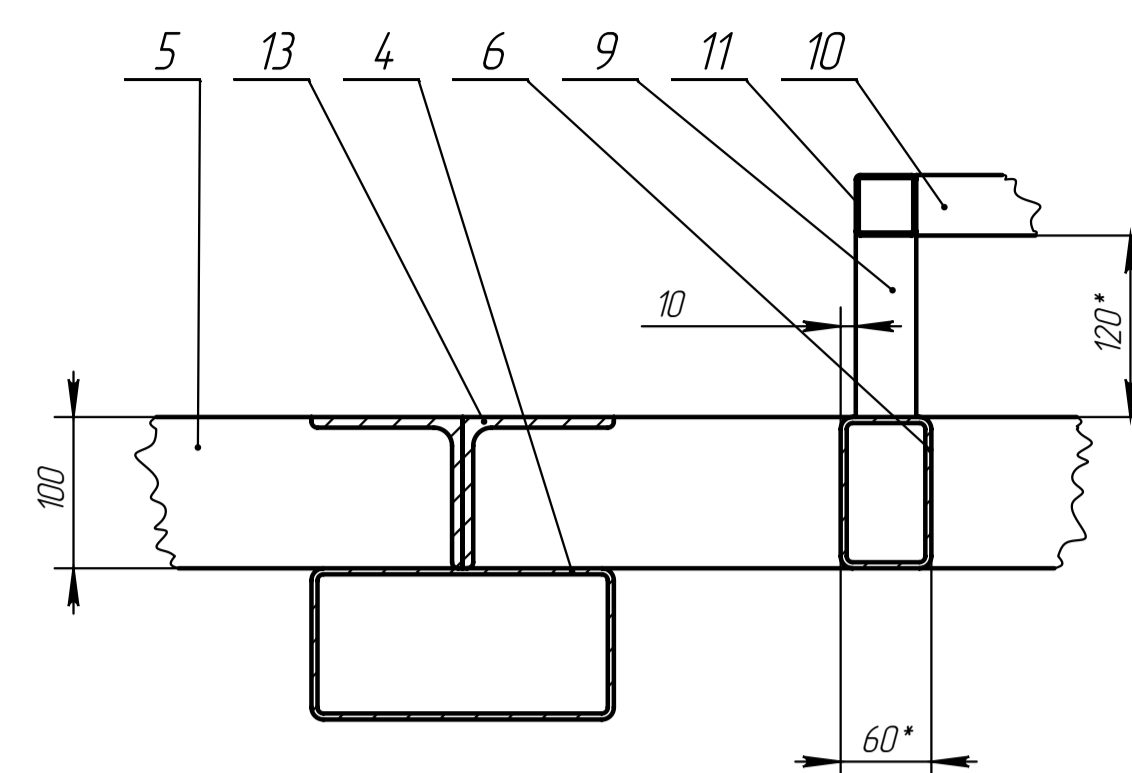
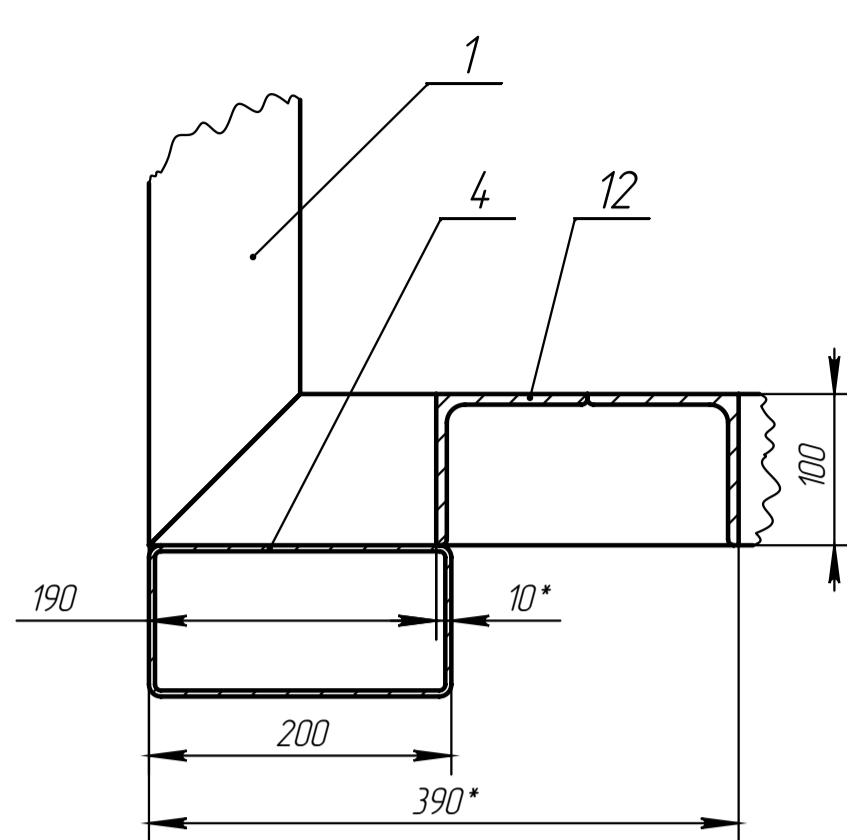
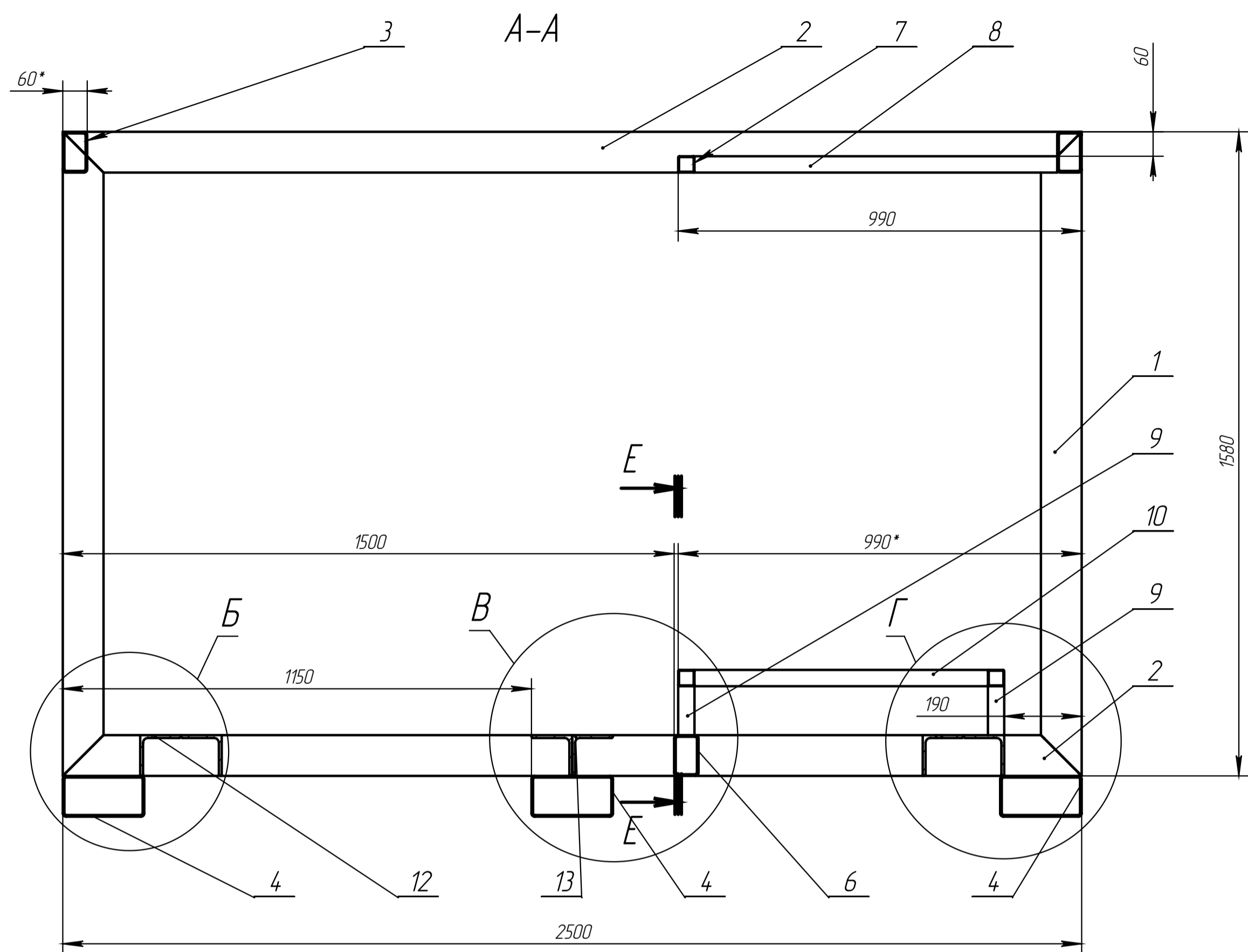
00.11.177 СБ						
Изм/лист	№ докум.	Подп.	Дата	Внешний каркас рамы Сборочный чертёж		
Разраб.	Наумкин		16.05.2017			
Проб.	Наумкин		16.05.2017			
И. контр.						
Н. контр.						
Утв.			16.05.2017	Лит.	Масса	Масштаб
				Лист 7	344.604	1:10

Инв. № подл. Подл. и дата. Взам. инв. № Инв. № дробл. Подл. и дата. Справ. № Перв. примен.

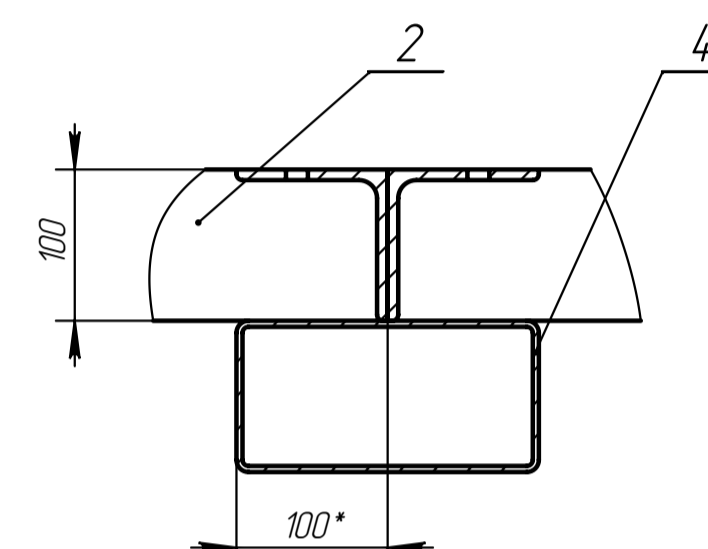
Б (1:5)

В (1:5)

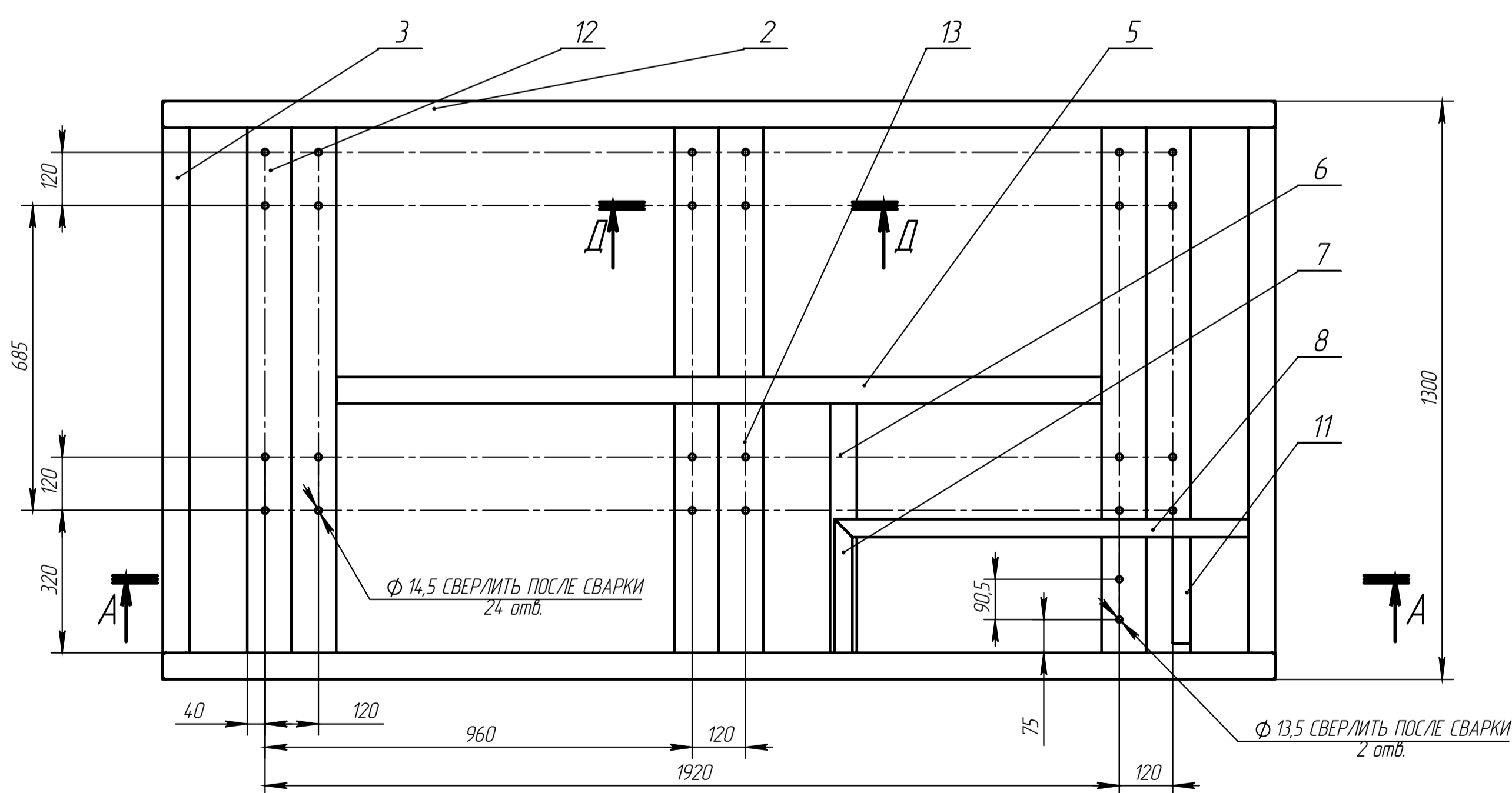
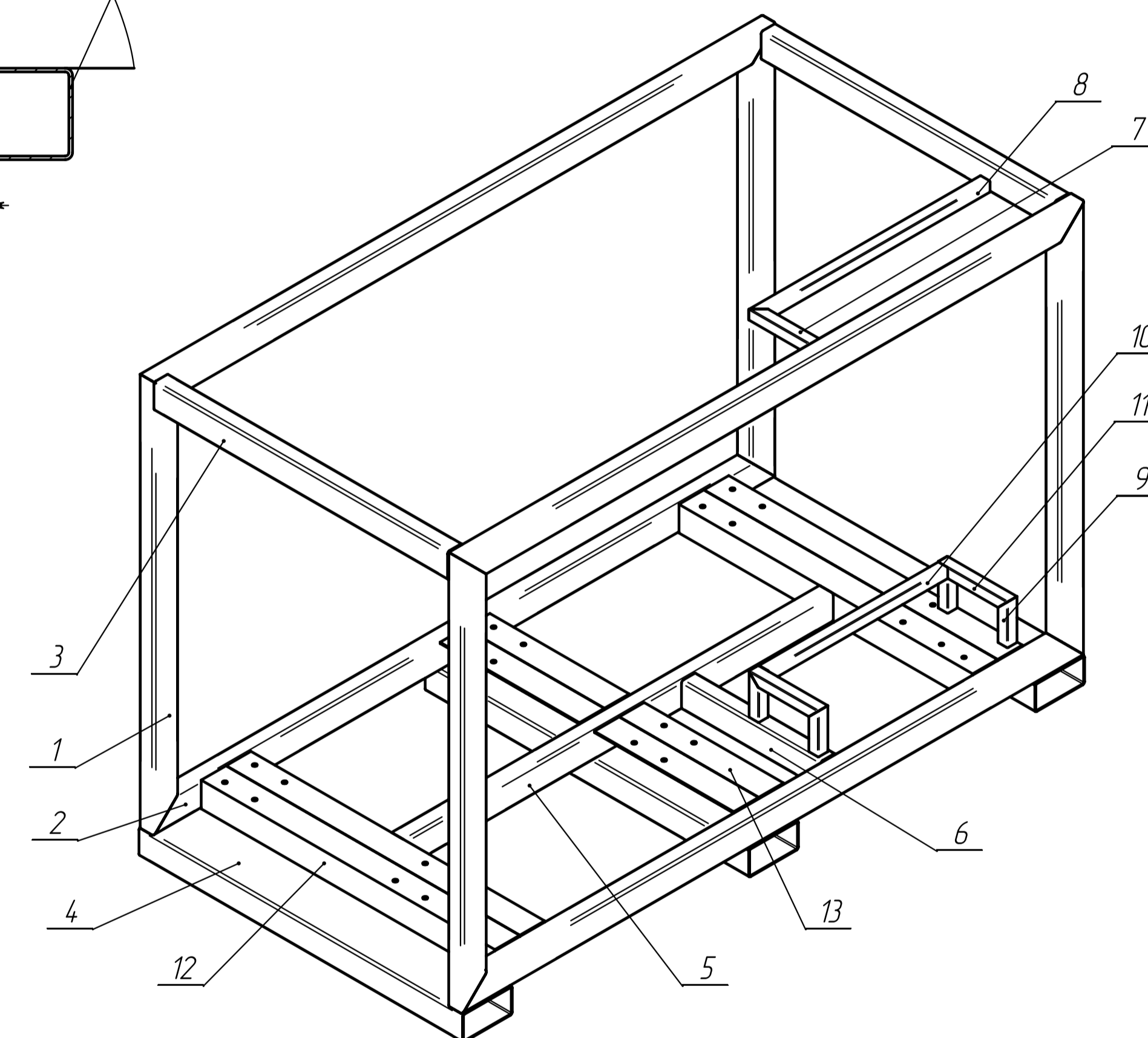
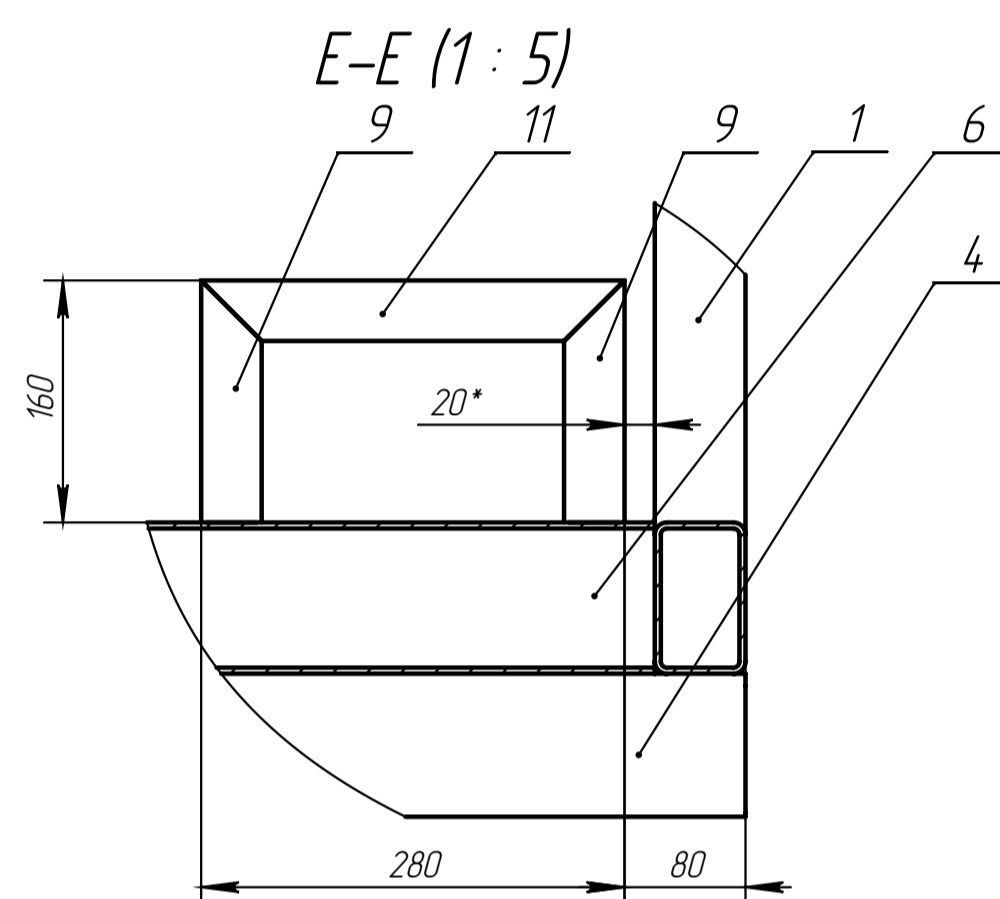
Г (1:5)



Д-Д (1:5)



Е-Е (1:5)



Поз.	Заготовка	Типоразмер	Материал	Кол.	Длина	Угол 1	Угол 2
1	Труба	100x60x4 ГОСТ 8639-82	В 10 ГОСТ 13663-86	4	1580	45	45
2	Труба	100x60x4 ГОСТ 8639-82	В 10 ГОСТ 13663-86	4	2500	45	45
3	Труба	100x60x4 ГОСТ 8639-82	В 10 ГОСТ 13663-86	2	1180	0	0
4	Труба	200x100x4 ГОСТ 8639-82	В 10 ГОСТ 13663-86	3	1300	0	0
5	Труба	100x60x4 ГОСТ 8639-82	В 10 ГОСТ 13663-86	1	1720	0	0
6	Труба	100x60x4 ГОСТ 8639-82	В 10 ГОСТ 13663-86	1	560	0	0
7	Труба	40x40x2 ГОСТ 8639-82	В 10 ГОСТ 13663-86	1	300	45	0
8	Труба	40x40x2 ГОСТ 8639-82	В 10 ГОСТ 13663-86	1	930	0	45
9	Труба	40x40x2 ГОСТ 8639-82	В 10 ГОСТ 13663-86	4	160	45	0
10	Труба	40x40x2 ГОСТ 8639-82	В 10 ГОСТ 13663-86	1	720	0	0
11	Труба	40x40x2 ГОСТ 8639-82	В 10 ГОСТ 13663-86	2	280	45	45
12	Уголок	100x100x7 ГОСТ 8509-86	Ст3сп ГОСТ 535-88	4	1180	0	0
13	Уголок	100x100x7 ГОСТ 8509-86	Ст3сп ГОСТ 535-88	4	560	0	0

- * Размеры для справок
- 1. Сварка ручная дуговая в углекислом газе по ГОСТ 14771-76* проволокой марки СБ-08Г2С по ГОСТ 2246-70*
- 2. Общие допуски по ГОСТ 30893.1 Н14, н14, ±IT14/2
- 3. Покрытие: Нет

				00.11.177.01 СБ		
				Основание		
Изм/Лист	№ докум.	Подп.	Дата	Лит.	Масса	Масштаб
Разраб.	Наумкин		16.05.2017		338.338	1:10
Проб.	Наумкин		16.05.2017			
И. контр.					Лист 8	Листов
Н. контр.						
Утв.			16.05.2017			