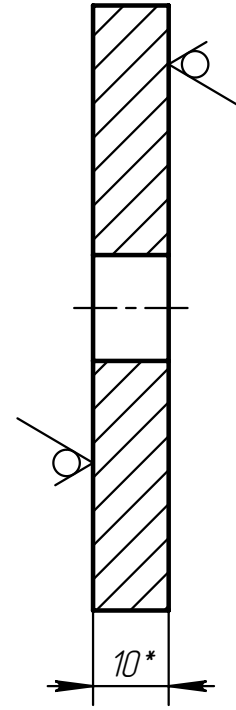
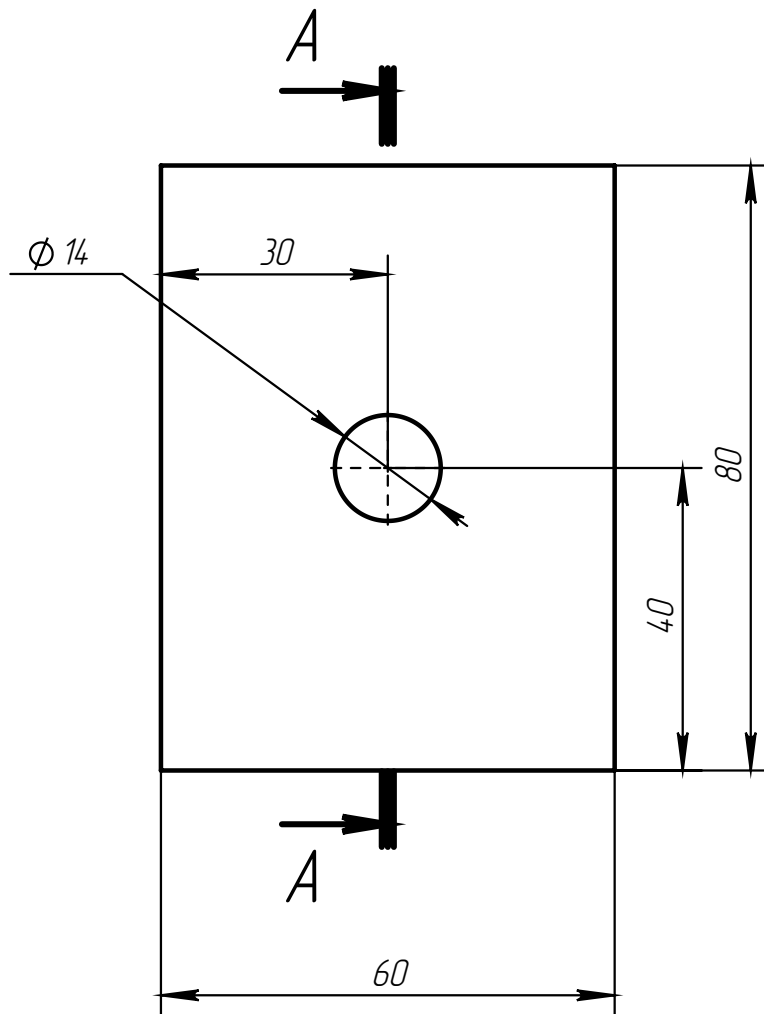


00.11.180.103

$\sqrt{Ra\ 12.5}$ (✓)
A-A



1. * Размеры для справок
2. Общие допуски по ГОСТ 30893.1: H14, h14, ±IT14/2
3. Покрытие: Нет

Перв. примен.
Справ. №

Подп. и дата
Инв. № дубл.
Взам. инв. №

Подп. и дата
Инв. № подл.

00.11.180.103

Пластина опорная

Изм	Лист	№ докум.	Подп.	Дата
Разраб.		Наумкин		16.05.2017
Пров.		Наумкин		16.05.2017
Т.контр.				
Н.контр.				
Утв.				16.05.2017

Лит.	Масса	Масштаб
	0.365	1:1
Лист 1		Листов

Лист 10 ГОСТ 19903-74
20 ГОСТ 1577-93

Перв. примен.

Справ. №

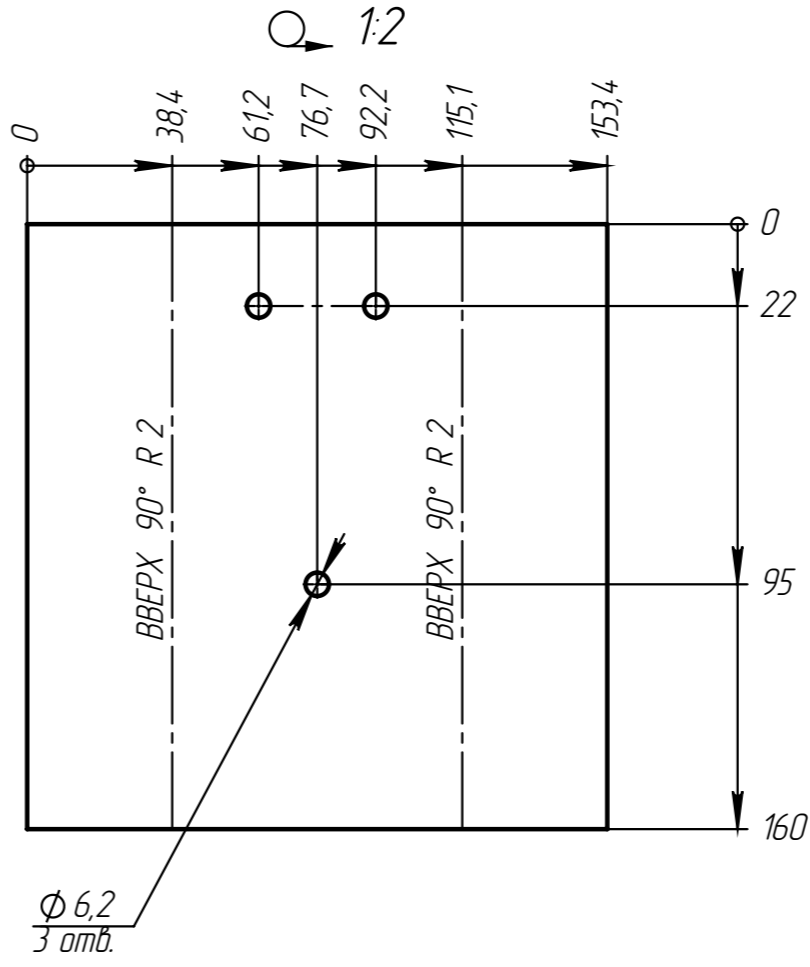
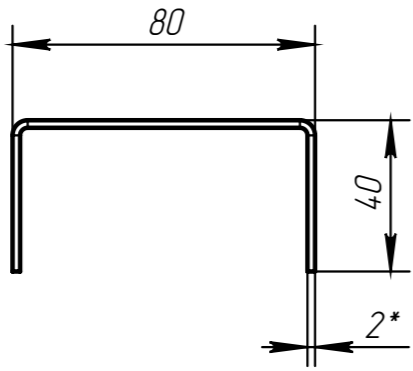
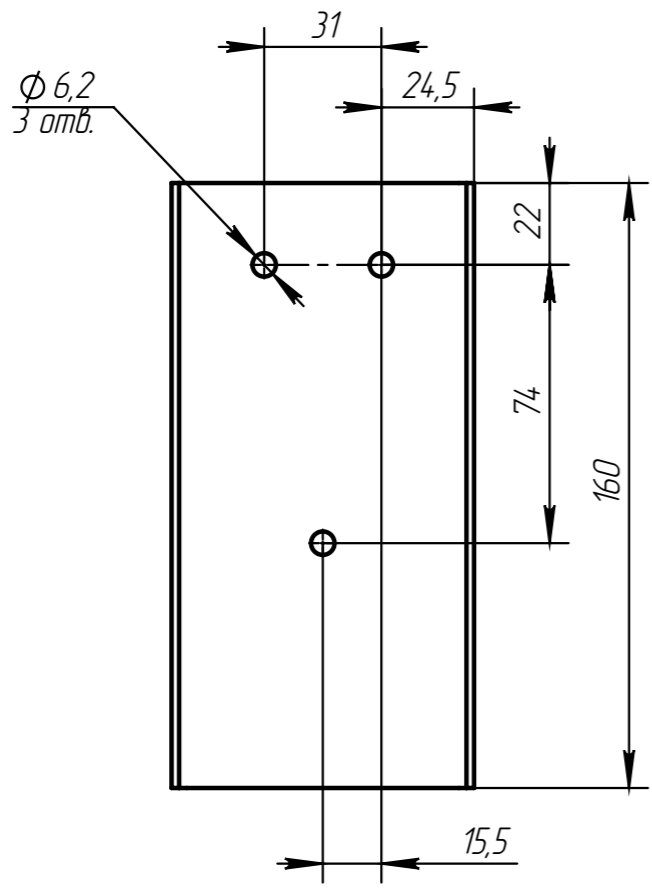
Подп. и дата

Взам. инв. №

Инв. № дудл.

Подп. и дата

Инв. № подл.

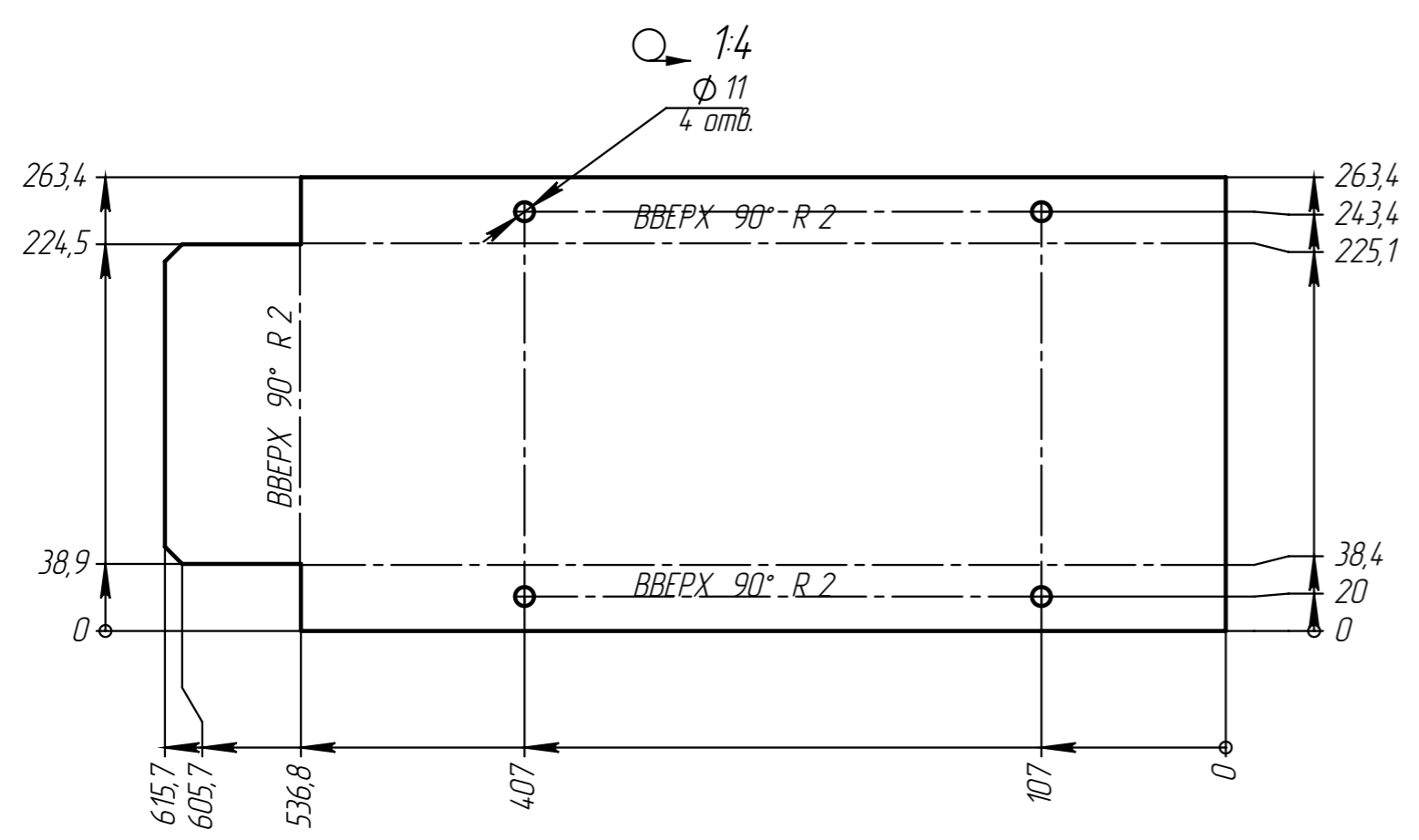
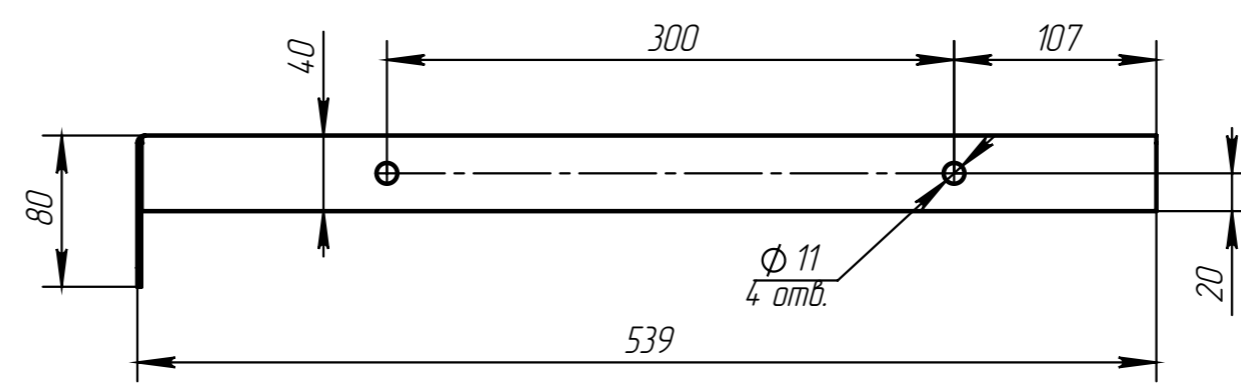
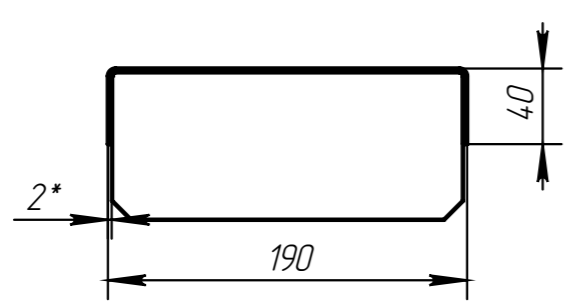


1. * Размеры для справок
2. Общие допуски по ГОСТ 30893.1: H14, h14, ±IT14/2
3. Радиусы сгиба 2 мм
4. Покрытие: Нет

				00.11.180.102			
Изм./Лист	№ докум.	Подп.	Дата	Кронштейн под маслобачок	Лист	Масса	Масштаб
Разраб.	Наушкин		16.05.2017			0.384	1:2
Проб.	Наушкин				Лист 1	Листов	
Т. контр.					Лист 2 ГОСТ 19903-74		
Н. контр.							
Утв.							

00.11.180.101

$\sqrt{Ra\ 12.5}$ (✓)



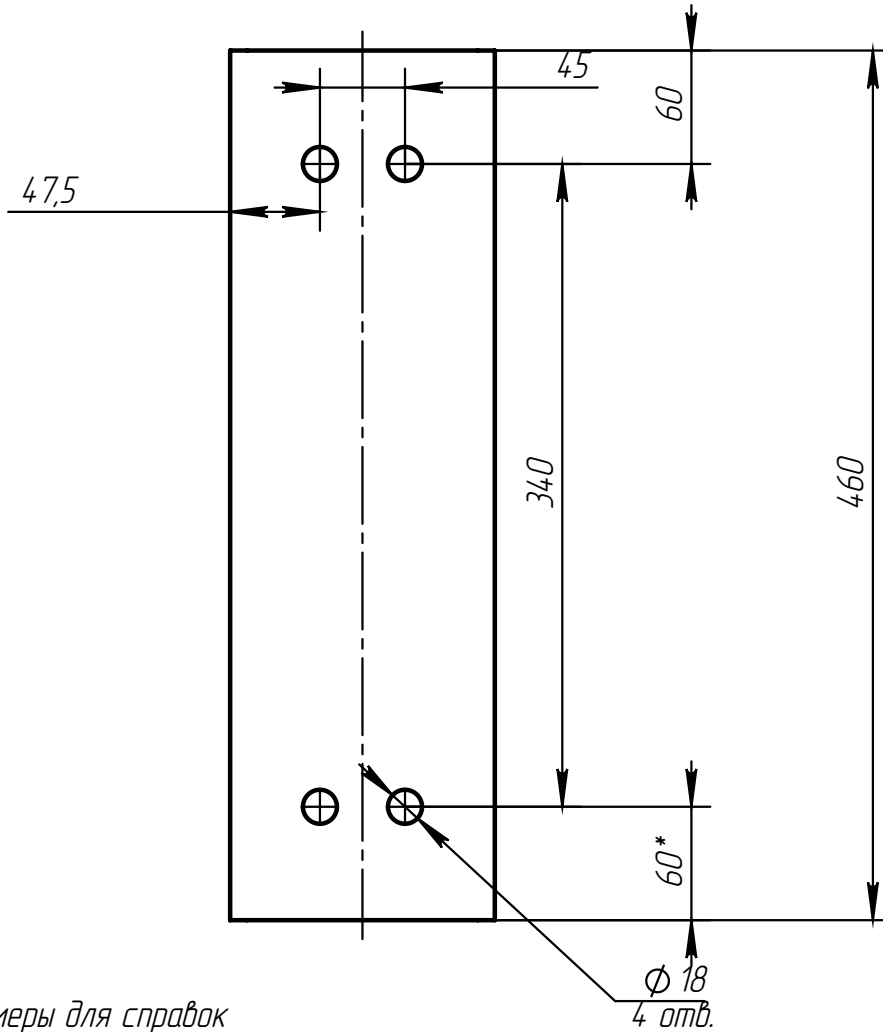
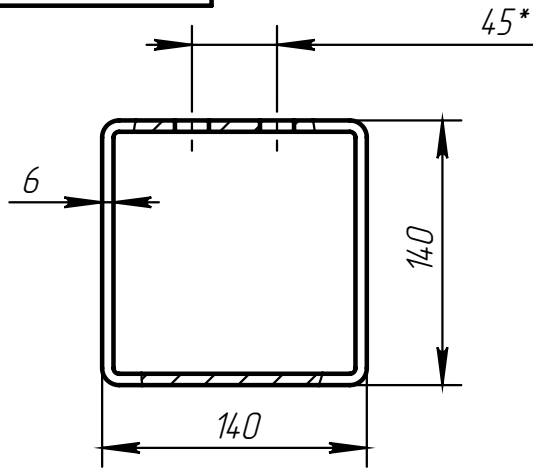
1. * Размеры для справок
2. Общие допуски по ГОСТ 30893.1: H14, h14, ±IT14/2
3. Радиусы сгиба 2 мм
4. Покрытие: Нет

Перв. примен.
 Справ. №
 Подп. и дата
 Подп. и дата
 Подп. и дата
 Инв. № подл.

				00.11.180.101			
Изм./Лист	№ докум.	Подп.	Дата	Кронштейн под кожух муфты	Лист	Масса	Масштаб
Разраб.	Наумкин		16.05.2017			2.445	1:4
Проб.	Наумкин				Лист 1	Листов	
Т. контр.							
Н. контр.					Лист	2 ГОСТ 19903-74 20 ГОСТ 1577-93	
Утв.							

00.11.180.104

$\sqrt{Ra\ 12.5}$ (✓)



1. * Размеры для справок
2. Общие допуски по ГОСТ 30893.1: H14, h14, ±IT14/2
3. Покрытие: Нет

Перв. примен.
Справ. №

Подп. и дата
Инв. № дубл.
Взам. инв. №

Подп. и дата
Инв. № подл.

00.11.180.104

Труба насоса

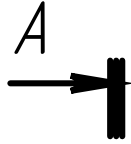
Лит.	Масса	Масштаб
	11.355	1:4
Лист 1		Листов

Изм	Лист	№ докум.	Подп.	Дата
Разраб.		Наумкин		16.05.2017
Пров.		Наумкин		16.05.2017
Т.контр.				
Н.контр.				
Утв.				16.05.2017

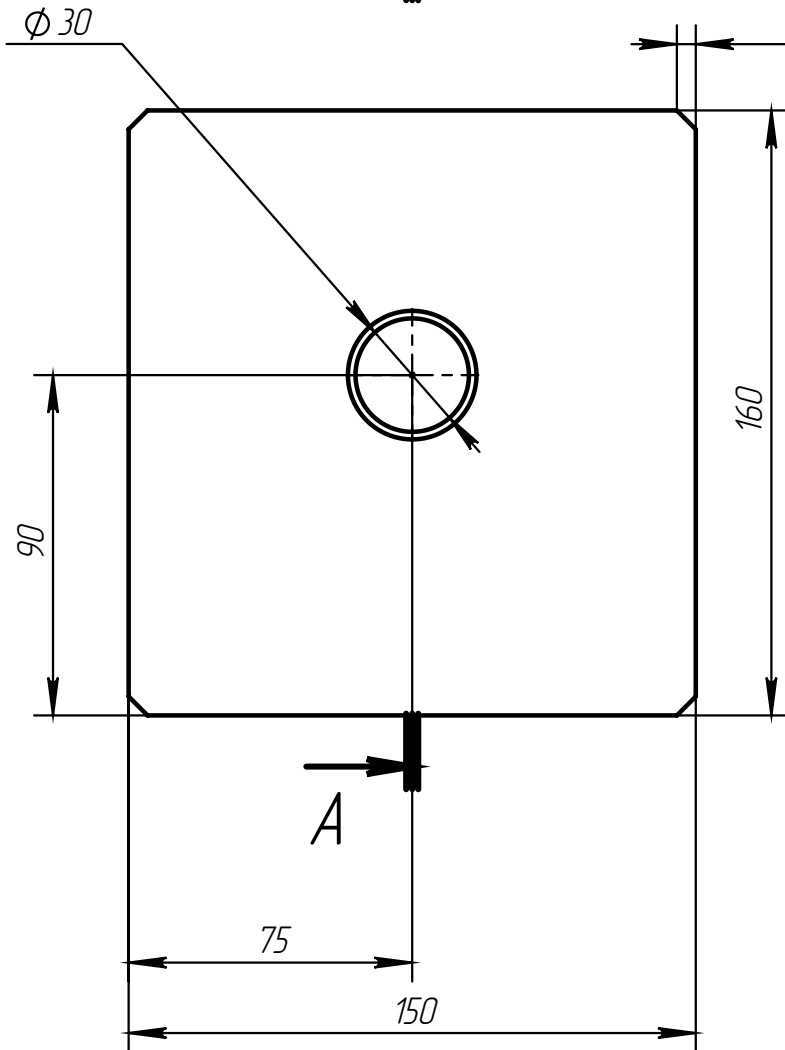
Труба 140x140x6 ГОСТ 8639-82
В 10 ГОСТ 13663-86

00.11.149.02.01.M1

$Ra\ 12.5$ (✓)



A-A



5x45°
4 фаски

2x45°
2 фаски

25*

1. * Размеры для справок
2. Общие допуски по ГОСТ 30893.1: H14, h14, ±IT14/2
3. Покрытие: Нет

Перв. примен.
Справ. №
Подп. и дата
Инв. № дубл.
Взам. инв. №
Подп. и дата
Инв. № подл.

00.11.149.02.01.M1

Пластина широкая

Лит.	Масса	Масштаб
	4.564	1:2
Лист 1		Листов

Изм	Лист	№ докум.	Подп.	Дата
Разраб.		Наумкин		16.05.2017
Пров.		Наумкин		16.05.2017
Т.контр.				
Н.контр.				
Утв.				16.05.2017

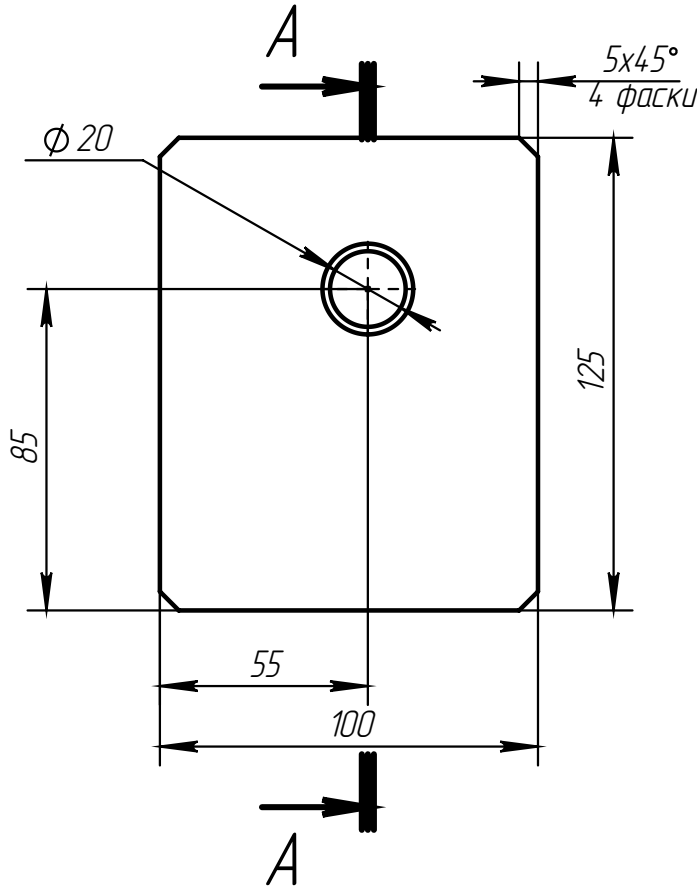
Лист 25 ГОСТ 19903-74
20 ГОСТ 1577-93

00.11.149.04.01.M1

$\sqrt{Ra\ 12.5}$ (✓)

Перв. примен.

Справ. №



A-A

$2 \times 45^\circ$
2 фаски

Подп. и дата

Инв. № дубл.

Взам. инв. №

Подп. и дата

Инв. № подл.

- * Размеры для справок
- Общие допуски по ГОСТ 30893.1: H14, h14, ±IT14/2
- Покрытие: Нет

00.11.149.04.01.M1

Пластина узкая

Лит.	Масса	Масштаб
	1.905	1:2
Лист 1		Листов

Изм	Лист	№ докум.	Подп.	Дата
Разраб.		Наумкин		16.05.2017
Пров.		Наумкин		16.05.2017
Т.контр.				
Н.контр.				
Утв.				16.05.2017

Лист $\frac{25\ \text{ГОСТ}\ 19903-74}{20\ \text{ГОСТ}\ 1577-93}$

00.11.149.04.02

$\sqrt{Ra\ 12.5}$ (✓)

Перв. примен.

Справ. №

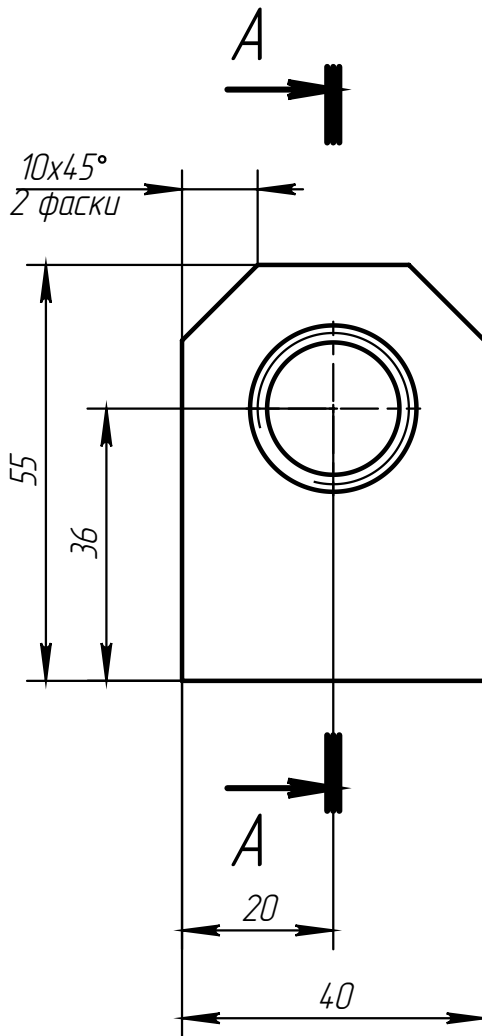
Подп. и дата

Инв. № дубл.

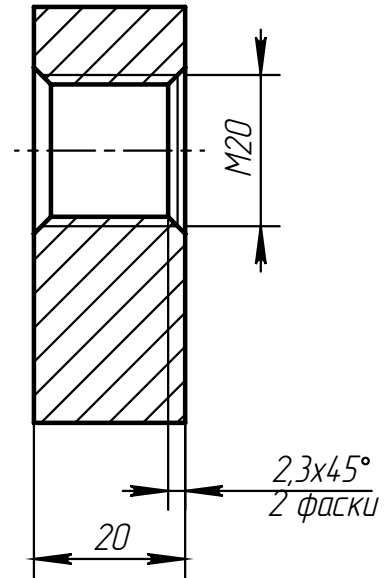
Взам. инв. №

Подп. и дата

Инв. № подл.



A-A



1. * Размеры для справок
2. Общие допуски по ГОСТ 30893.1: H14, h14, ±IT14/2
3. Покрытие: Нет

00.11.149.04.02

Резьбовой упор низкий

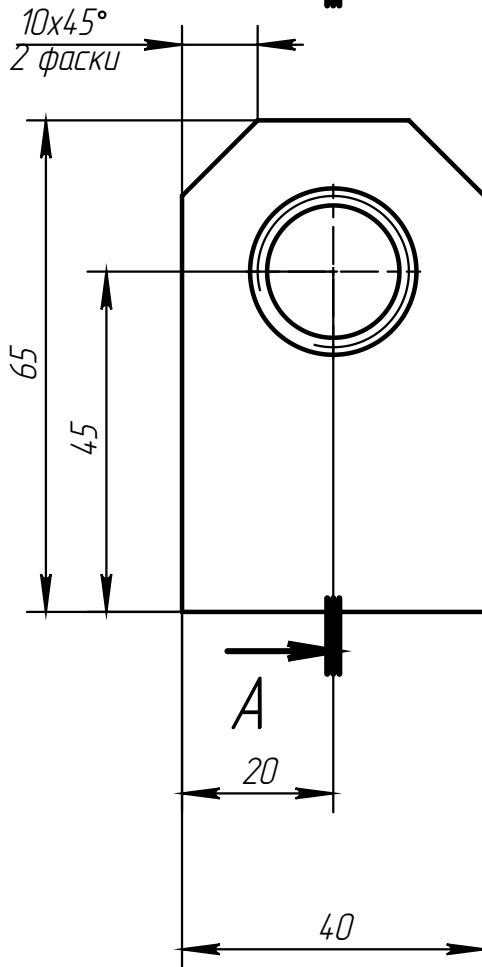
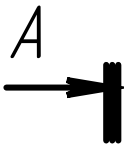
Лит.	Масса	Масштаб
	0.290	1:1
Лист 1		Листов

Изм	Лист	№ докум.	Подп.	Дата
Разраб.				16.05.2017
Пров.				16.05.2017
Т.контр.				
Н.контр.				
Утв.				16.05.2017

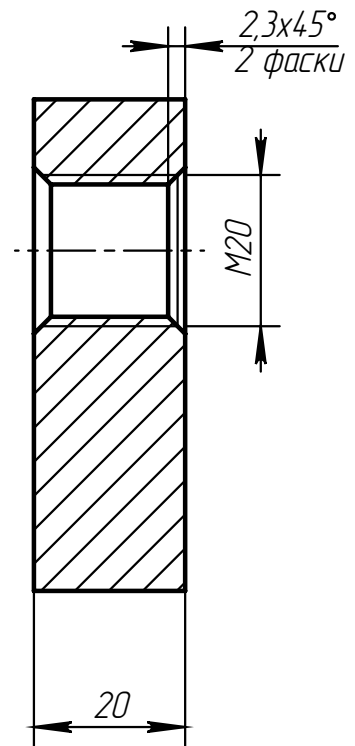
Лист 20 ГОСТ 19903-74
20 ГОСТ 1577-93

00.11.14.9.02.02

$\sqrt{Ra\ 12.5}$ (✓)



A-A



1. * Размеры для справок
2. Общие допуски по ГОСТ 30893.1: H14, h14, ±IT14/2
3. Покрытие: Нет

00.11.14.9.02.02

Резьбовой упор

Лит.	Масса	Масштаб
	0.353	1:1
Лист 1		Листов

Лист 20 ГОСТ 19903-74
20 ГОСТ 1577-93

Перв. примен.
Справ. №
Подл. и дата
Инв. № дубл.
Взам. инв. №
Подл. и дата
Инв. № подл.

Изм	Лист	№ докум.	Подп.	Дата
Разраб.				16.05.2017
Пров.				16.05.2017
Т.контр.				
Н.контр.				
Утв.				16.05.2017

00.11.14.9.303

Ra 12.5 (✓)

Перв. примен.

Справ. №

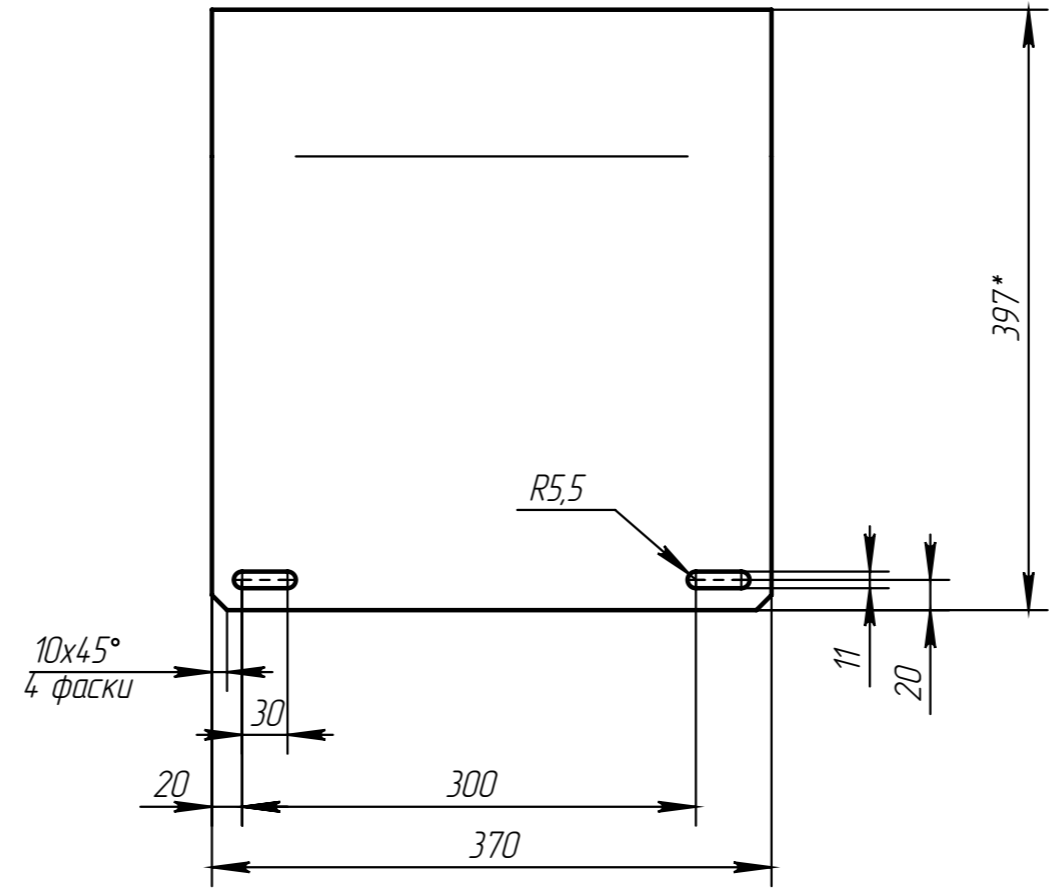
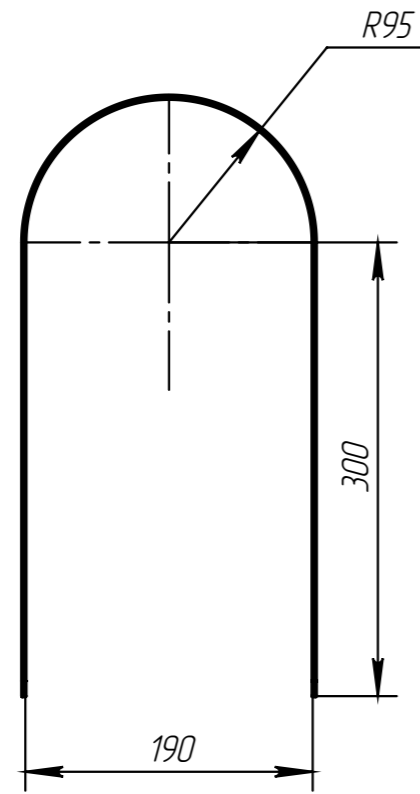
Подп. и дата

Взам. инв. №

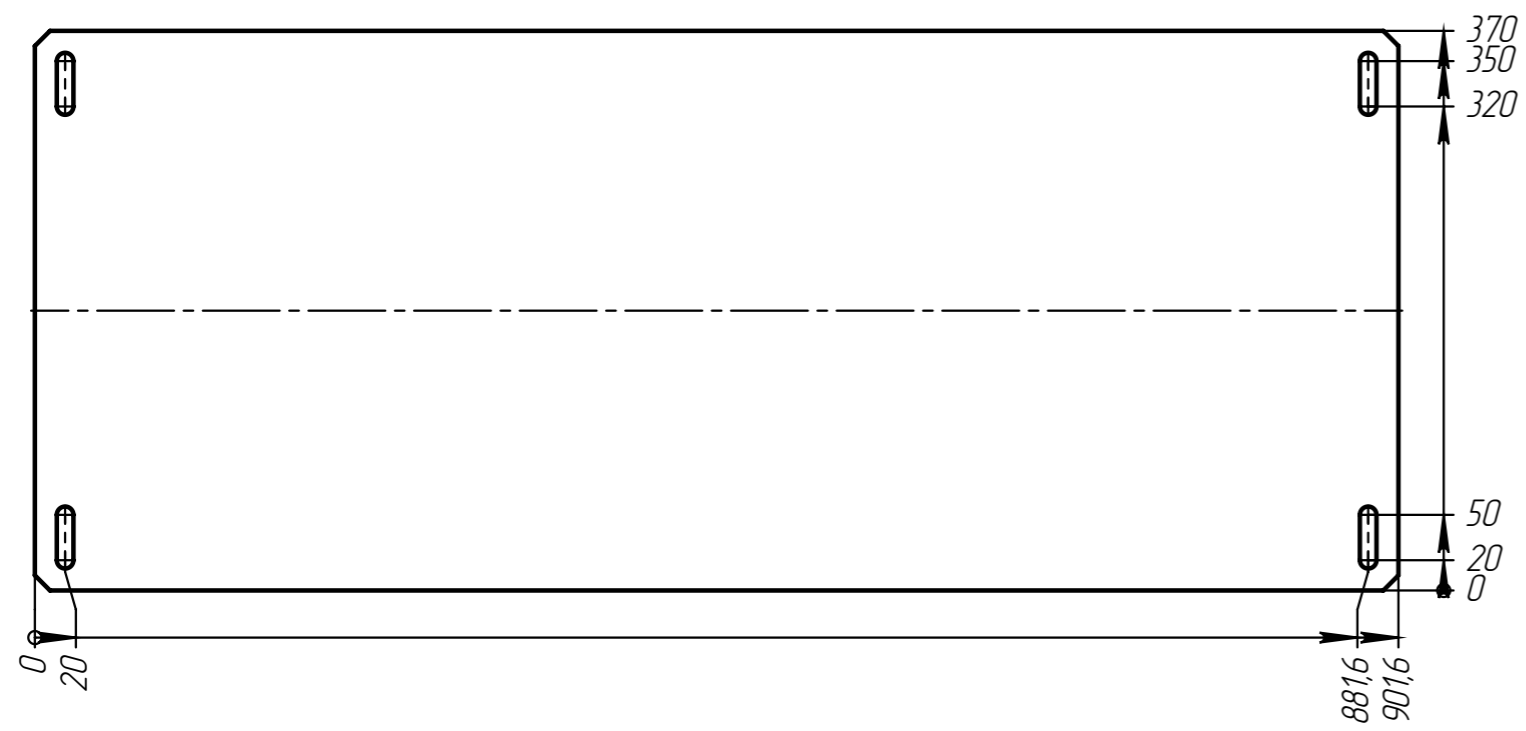
Инв. № дудл.

Подп. и дата

Инв. № подл.



Q 1:5



- * Размеры для справок
- Общие допуски по ГОСТ 30893.1: H14, h14, ±IT14/2
- Покрытие: краска порошковая полиэфирная цвет синий насыщенный

				00.11.14.9.303				
Изм./Лист	№ докум.	Подп.	Дата	Кожух муфты АД 110 кВт		Лист	Масса	Масштаб
Разраб.	Наумкин		16.05.2017				5.213	1:5
Проб.	Наумкин					Лист 1	Листов	
Т. контр.								
Н. контр.								
Утв.								
				Лист 2 ГОСТ 19903-74 20 ГОСТ 1577-93				

Копировал

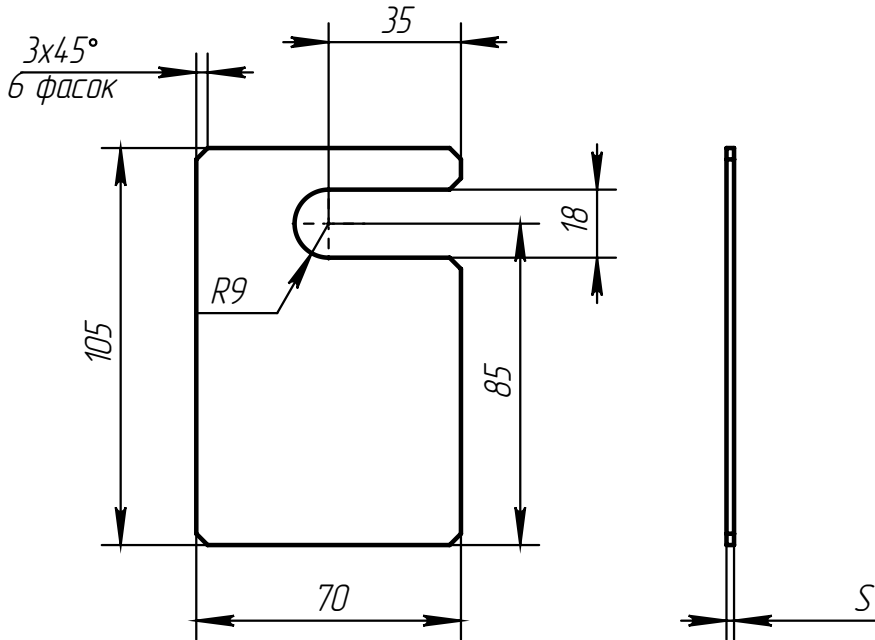
Формат А3

კა. რეგულირება

$\sqrt{Ra\ 12.5}$ (✓)

Перв. примен.

Справ. №



Подп. и дата

Инв. № дцкл.

Взам. инв. №

Подп. и дата

Инв. № подл.

Обозначение	S, мм
00.11.14.9.103.05	0,5
00.11.14.9.103.1	1
00.11.14.9.103.2	2

- * Размеры для справок
- Общие допуски по ГОСТ 30893.1: H14, h14, ±IT14/2
- Покрытие: Нет

см. таблицу

Изм	Лист	№ докум.	Подп.	Дата
Разраб.		Наумкин		16.05.2017
Пров.		Наумкин		16.05.2017
Т.контр.				
Н.контр.				
Утв.				16.05.2017

Регулировочная
пластина

Лит.	Масса	Масштаб
	0.104	1:2
Лист 1		Листов

Лист S ГОСТ 19903-74
08X18H10 ГОСТ 7350-77

Перв. примен.

Справ. №

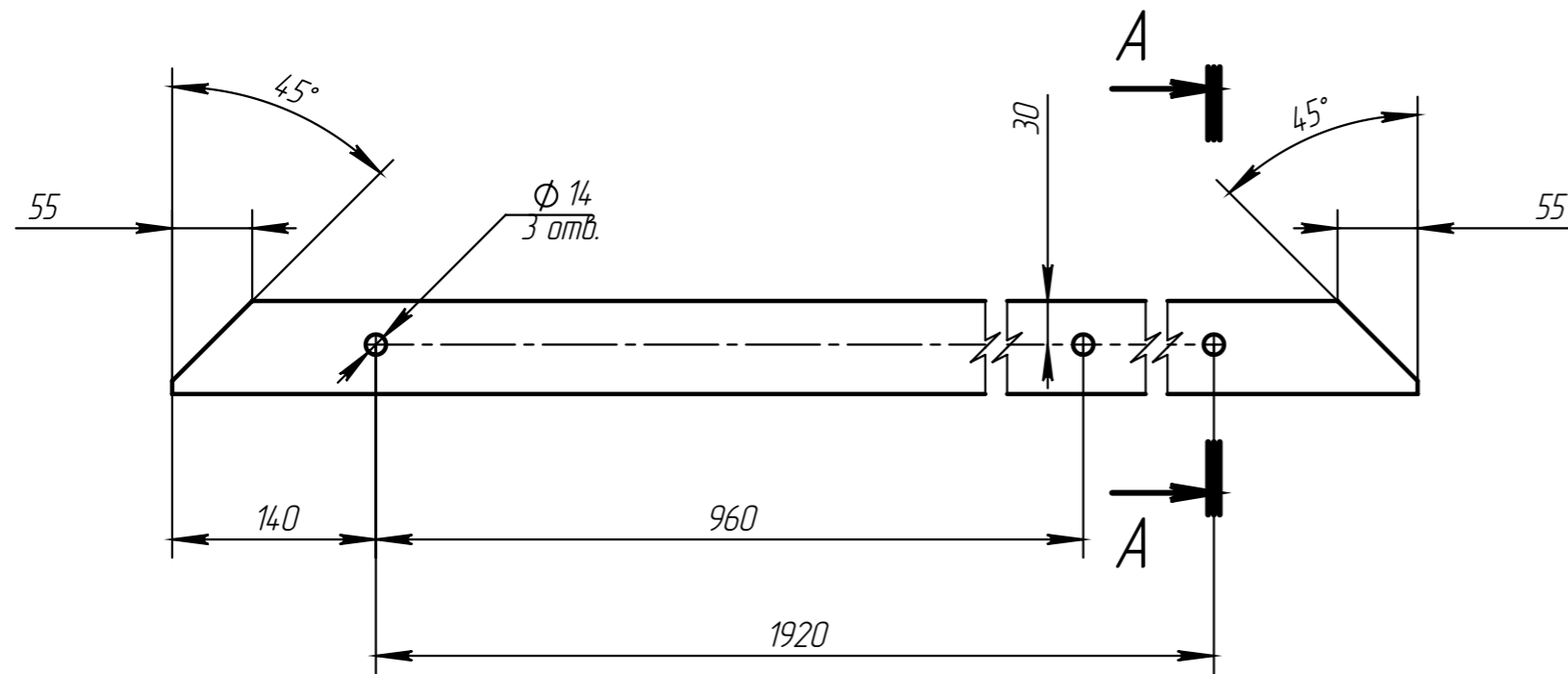
Подп. и дата

Взам. инв. №

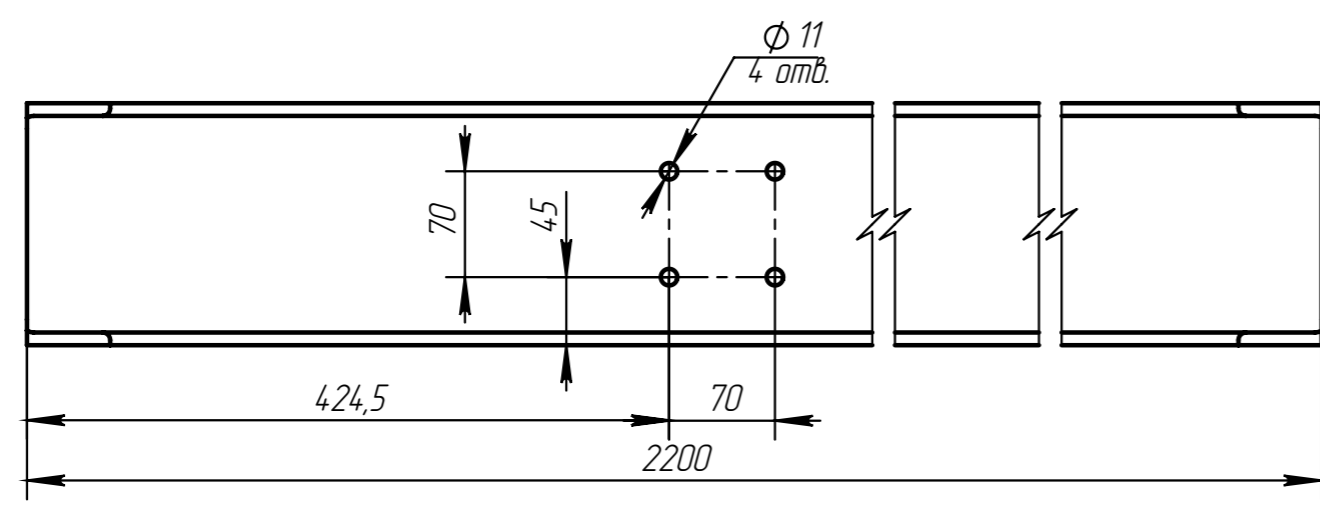
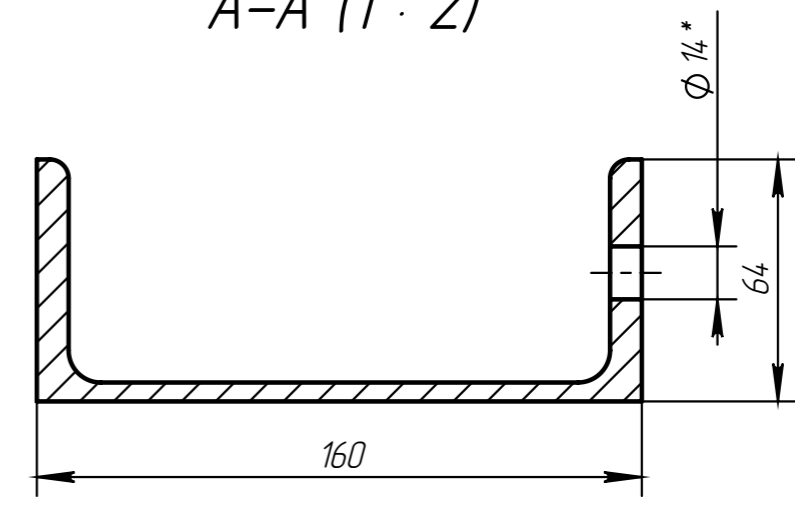
Инв. № инв. №

Подп. и дата

Инв. № подл.



A-A (1:2)



- * Размеры для справок
- Общие допуски по ГОСТ 30893.1: H14, h14, ±IT14/2
- Покрытие: Нет

					00.11.180.01.100				
					Швеллер		Лит.	Масса	Масштаб
Изм./Лист	№ докум.	Подп.	Дата						
Разраб.	Наумкин		16.05.2017				30.884	1:5	
Проб.	Наумкин								
Т. контр.									
Н. контр.									
Утв.									
					Швеллер 16П ГОСТ 8240-97		Лист 1	Листов	

Копировал

Формат А3

Перв. примен.

Справ. №

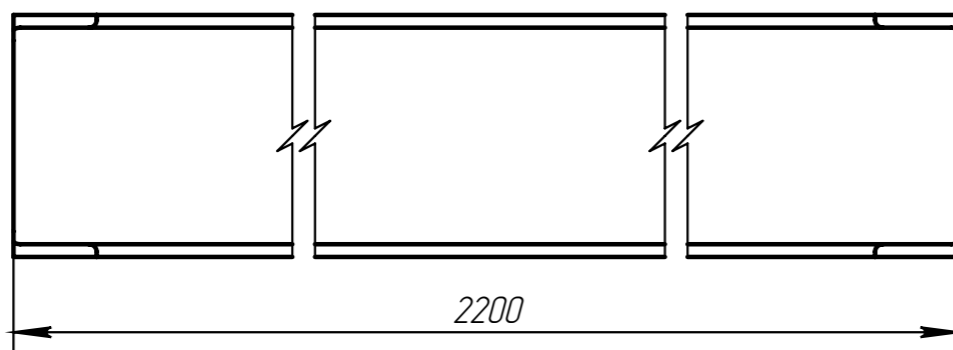
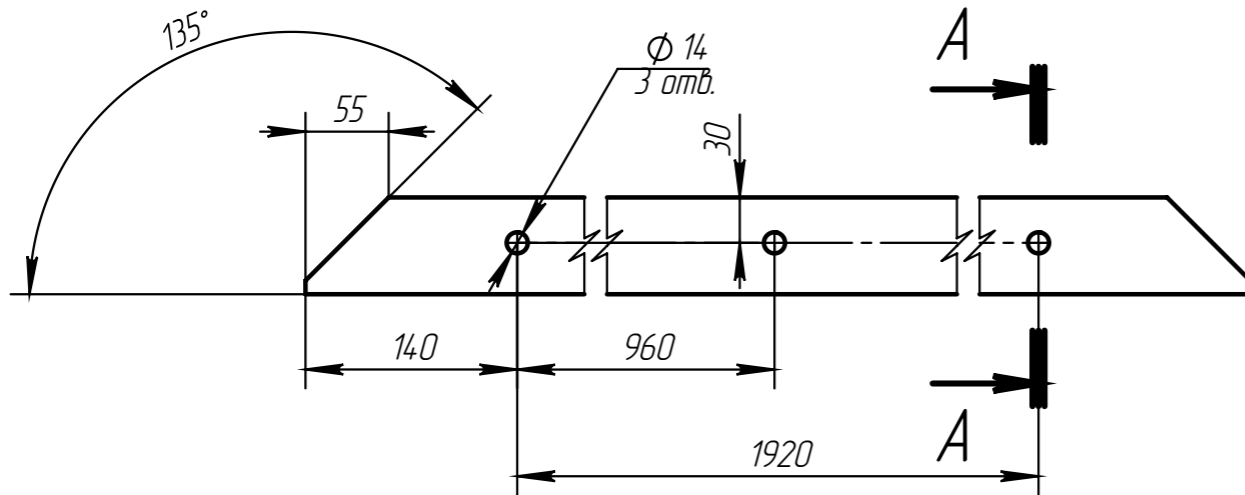
Подп. и дата

Взам. инв. №

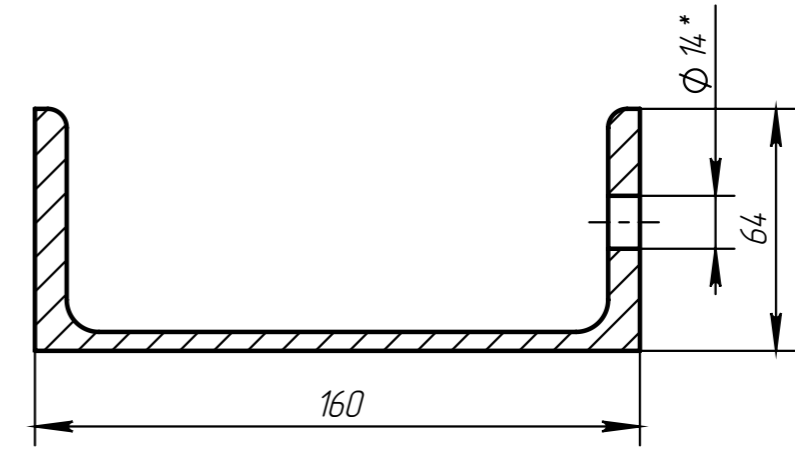
Инв. № дудл.

Подп. и дата

Инв. № подл.



A-A (1 : 2)



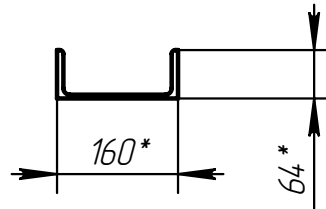
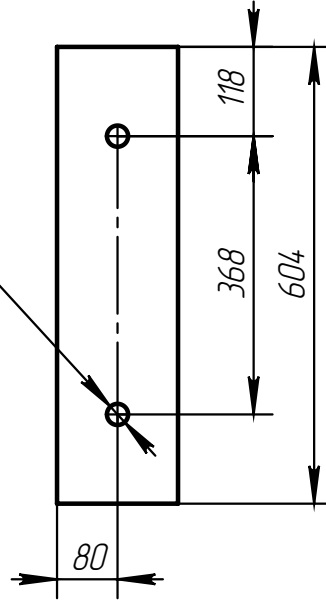
1. * Размеры для справок
2. Общие допуски по ГОСТ 30893.1: H14, h14, ±IT14/2
3. Покрытие: Нет

				00.11.180.01.101			
				Швеллер	Лит.	Масса	Масштаб
Изм./Лист	№ докум.	Подп.	Дата			30.899	1:5
Разраб.	Наумкин		16.05.2017				
Проб.	Наумкин						
Т. контр.							
Н. контр.							
Утв.							
				16П ГОСТ 8240-97			
				Лист 1		Листов	

00.11.180.01.102

Перв. примен.

Справ. №



1. * Размеры для справок
2. Общие допуски по ГОСТ 30893.1: H14, h14, ±IT14/2
3. Покрытие: Нет

Подп. и дата

Инв. № дубл.

Взам. инв. №

Подп. и дата

Инв. № подл.

00.11.180.01.102

Швеллер

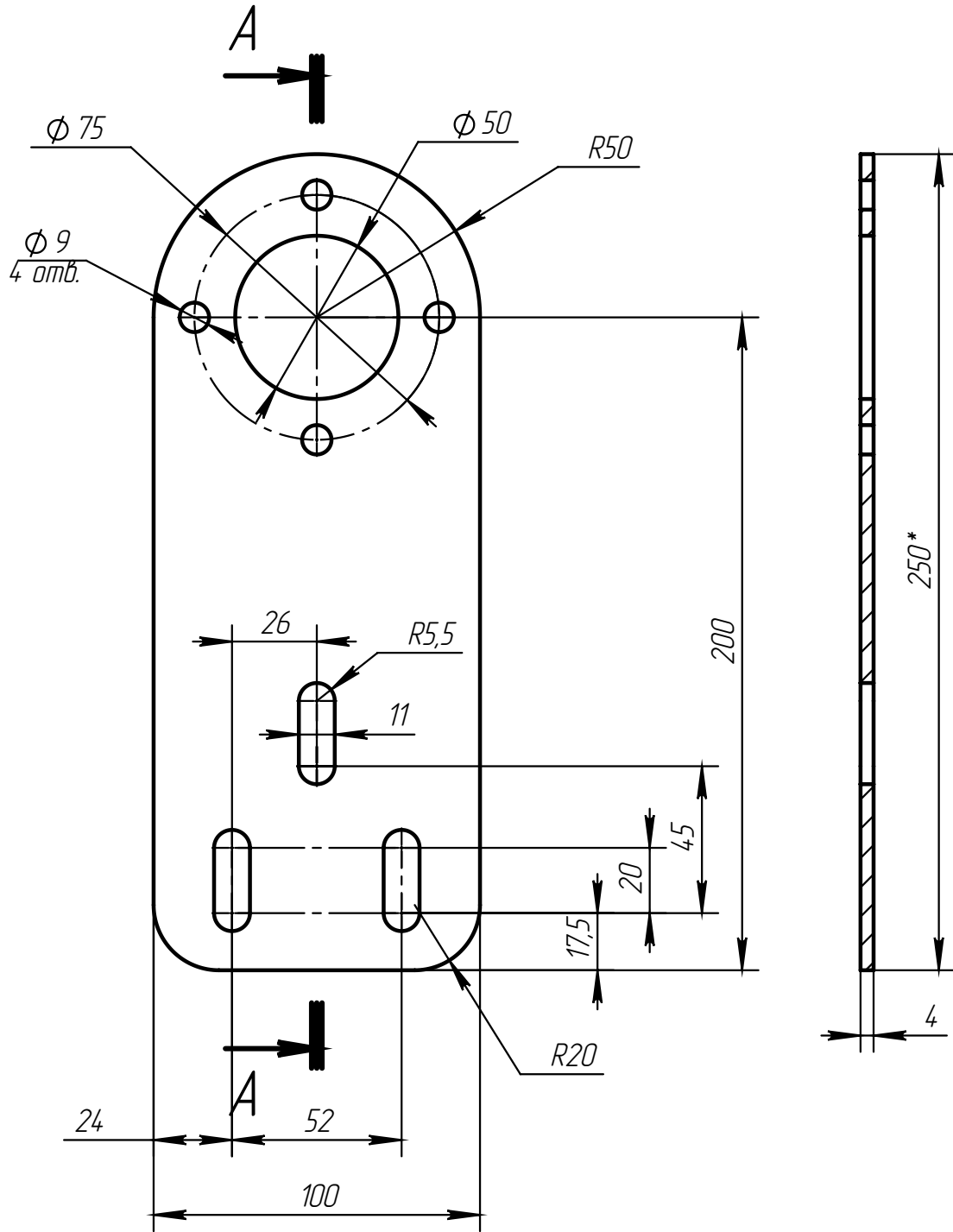
Лит.	Масса	Масштаб
	9.01	1:10
Лист 1		Листов

Изм	Лист	№ докум.	Подп.	Дата
Разраб.		Наумкин		16.05.2017
Пров.		Наумкин		16.05.2017
Т.контр.				
Н.контр.				
Утв.				16.05.2017

16П ГОСТ 8240-97

00.11.180.100

A-A



1. * Размеры для справок
2. Общие допуски по ГОСТ 30893.1: H14, h14, ±IT14/2
3. Покрытие: краска порошковая полиэфирная цвет синий насыщенный

00.11.180.100

Держатель

Лит.	Масса	Масштаб
	0.647	1:2
Лист 1		Листов

Лист 4 ГОСТ 19903-74
20 ГОСТ 1577-93

Перв. примен.

Справ. №

Подп. и дата

Инв. № дубл.

Взам. инв. №

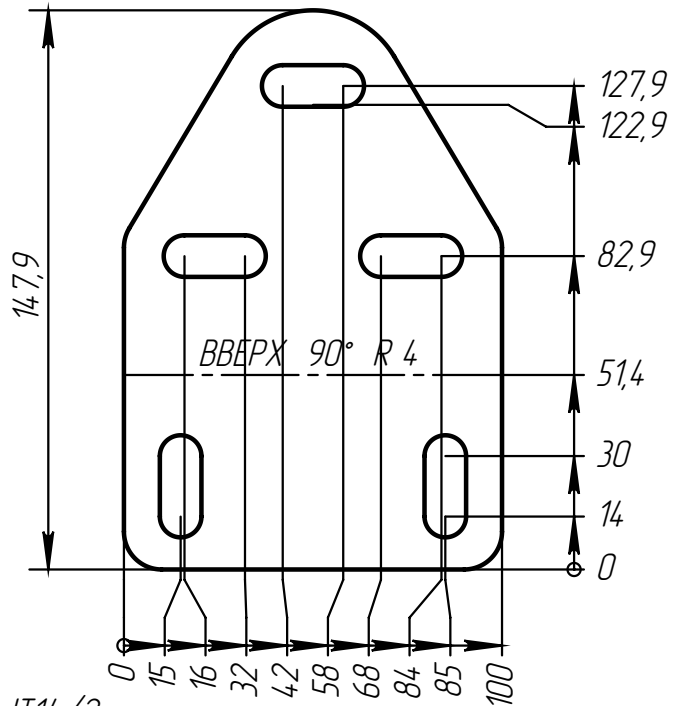
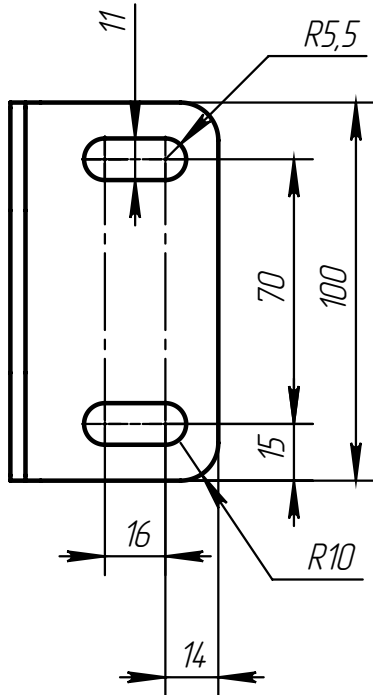
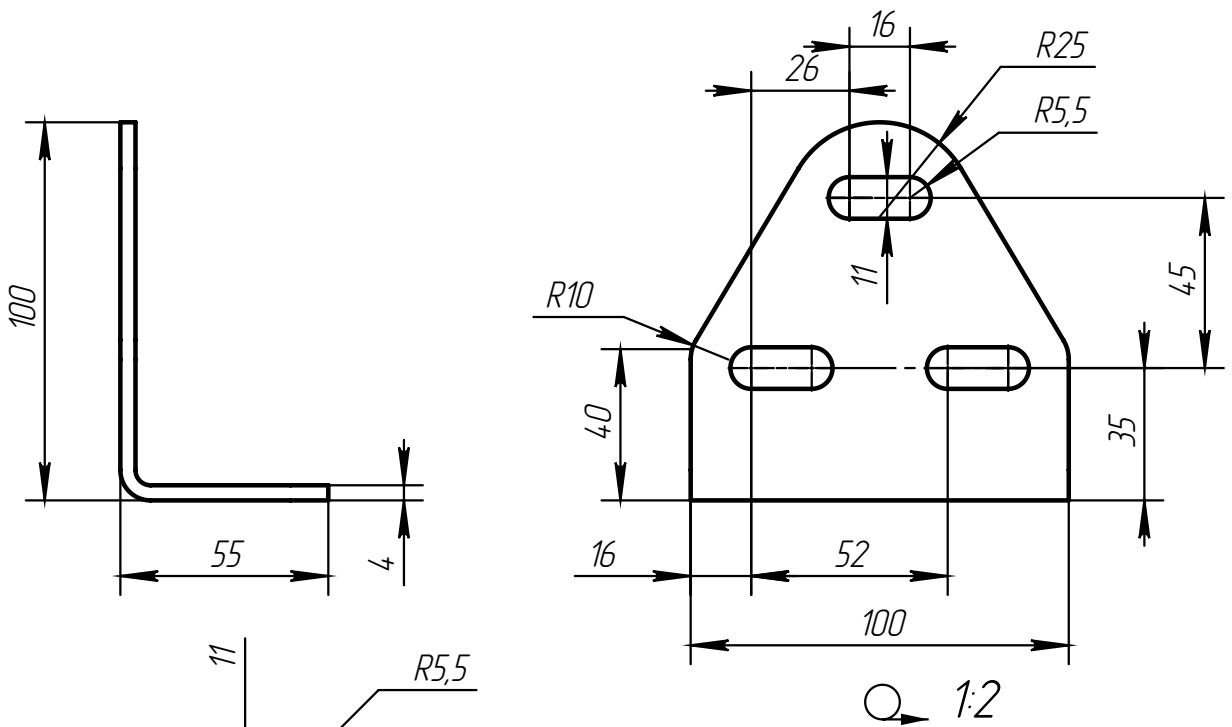
Подп. и дата

Инв. № подл.

00.11.180.101

Перв. примен.

Справ. №



1. * Размеры для справок
2. Общие допуски по ГОСТ 30893.1: H14, h14, ±IT14/2
3. Радиусы сгиба 4 мм
4. Покрытие: краска порошковая полиэфирная цвет синий насыщенный

Подп. и дата

Инв. № дубл.

Взам. инв. №

Подп. и дата

Инв. № подл.

00.11.180.101

Кронштейн

Лит.	Масса	Масштаб
	0.353	1:2
Лист 1		Листов

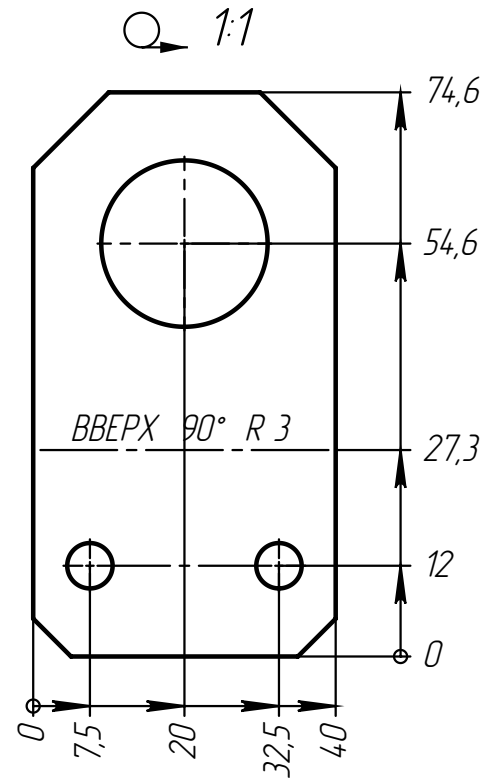
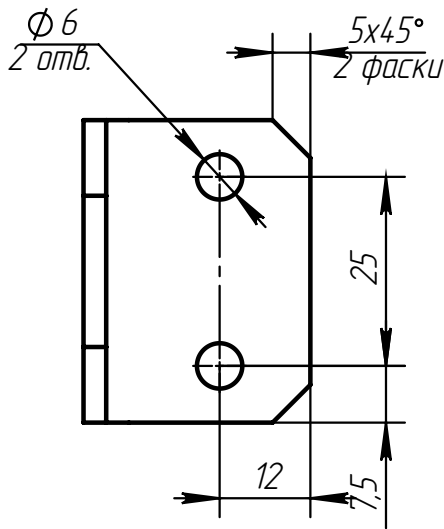
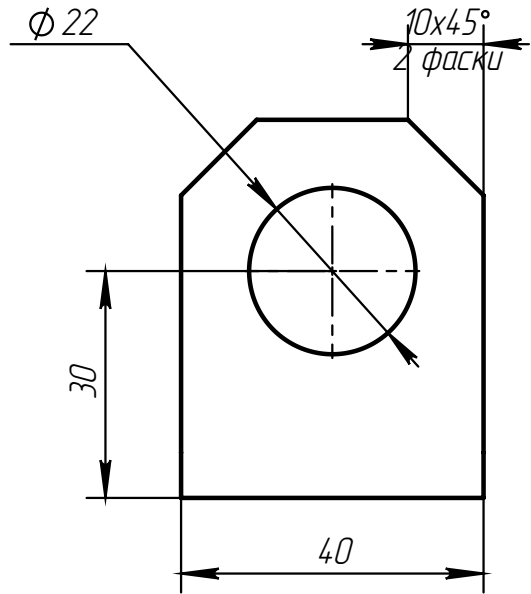
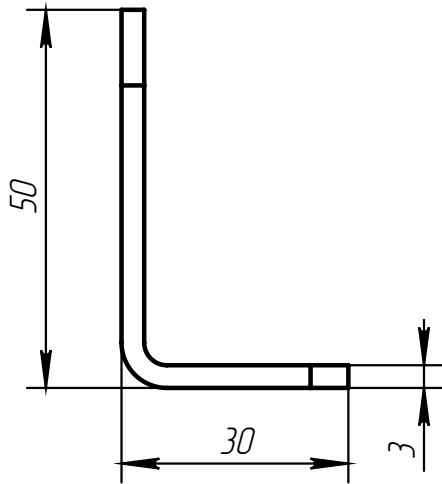
Изм	Лист	№ докум.	Подп.	Дата
Разраб.		Наумкин		16.05.2017
Пров.		Наумкин		16.05.2017
Т.контр.				
Н.контр.				
Утв.				16.05.2017

Лист 4 ГОСТ 19903-74
20 ГОСТ 1577-93

00.11.180.102

Перв. примен.

Справ. №



1. * Размеры для справок
2. Общие допуски по ГОСТ 30893.1: H14, h14, ±IT14/2
3. Радиусы сгиба 3 мм
4. Покрытие: краска порошковая полиэфирная цвет синий насыщенный

00.11.180.102

Кронштейн

Лит.	Масса	Масштаб
	0.058	1:1
Лист 1		Листов

Лист 3 ГОСТ 19903-74
20 ГОСТ 1577-93

Подп. и дата

Инв. № дубл.

Взам. инв. №

Подп. и дата

Инв. № подл.

00.11.180.103

Перв. примен.

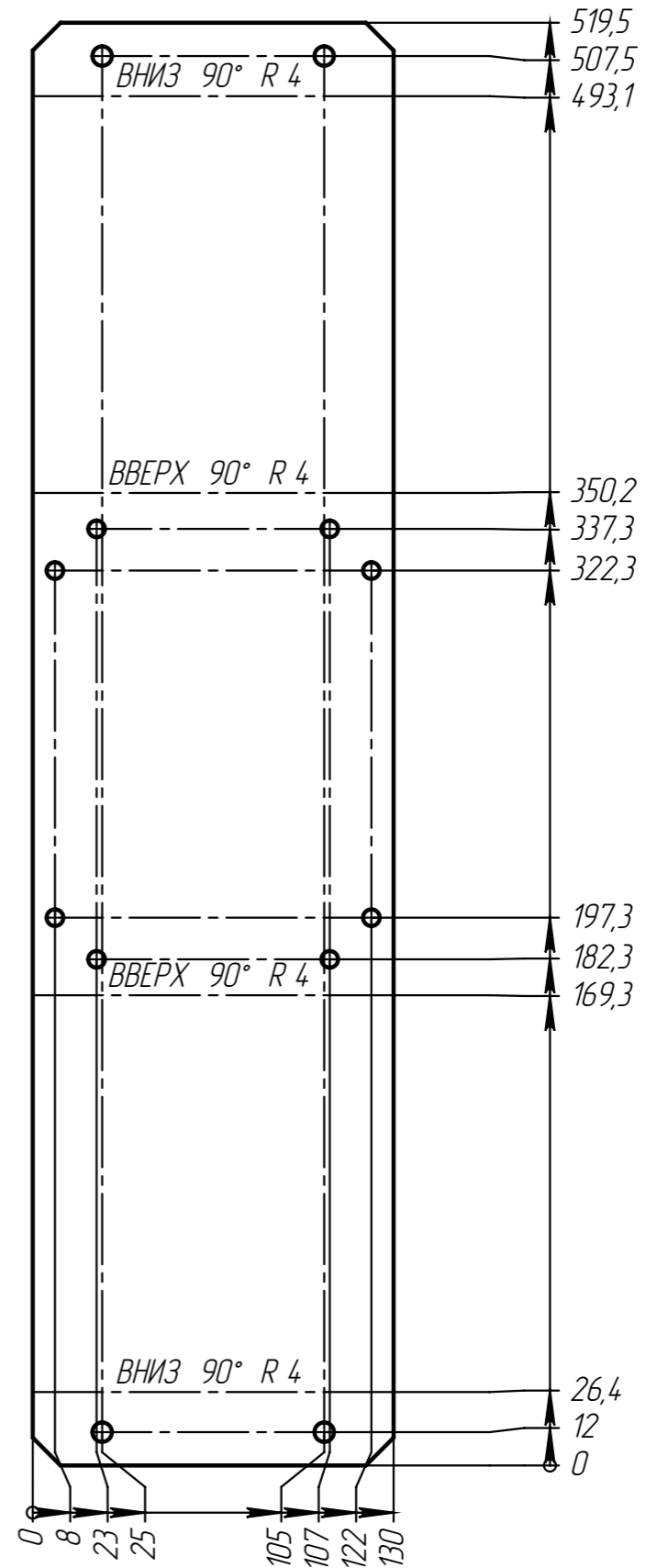
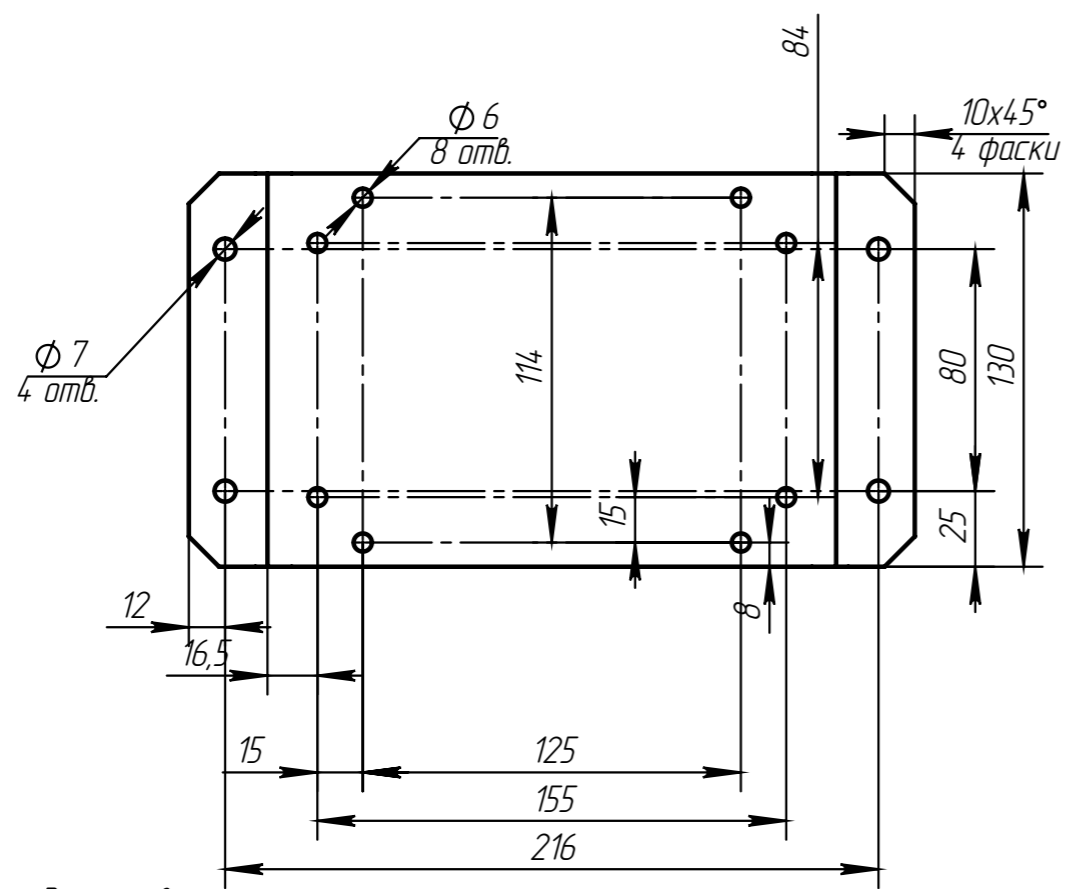
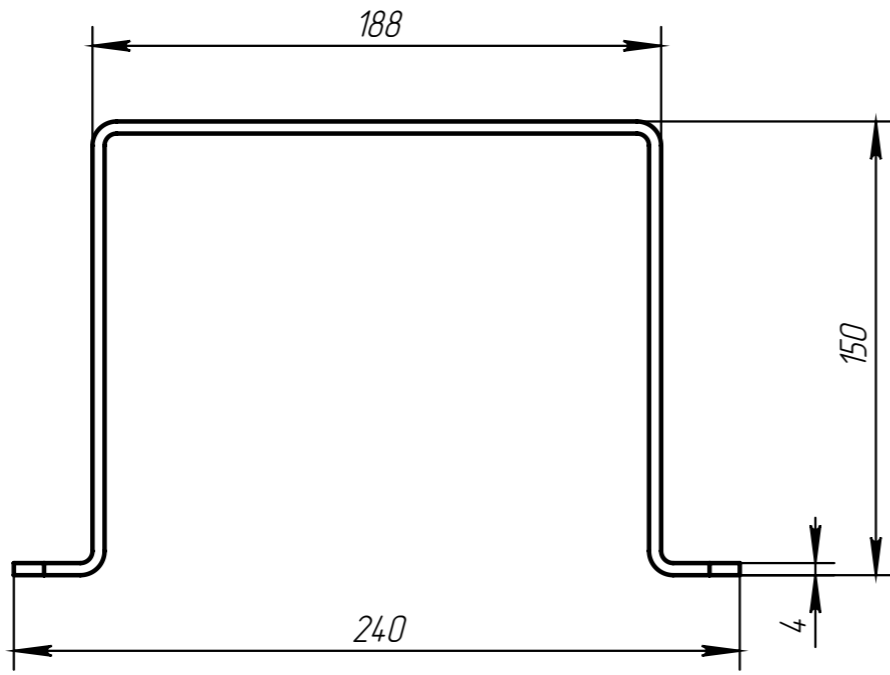
Справ. №

Подп. и дата

Взам. инв. № Инв. № дудл.

Подп. и дата

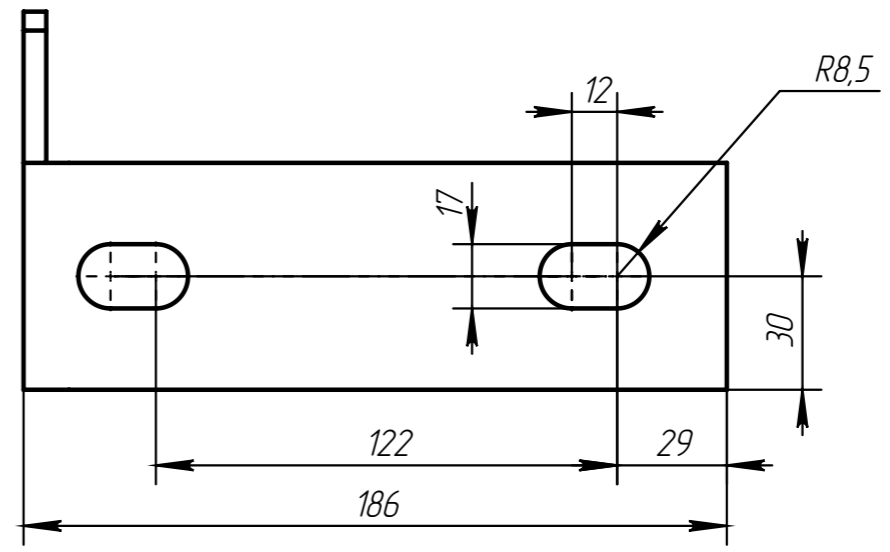
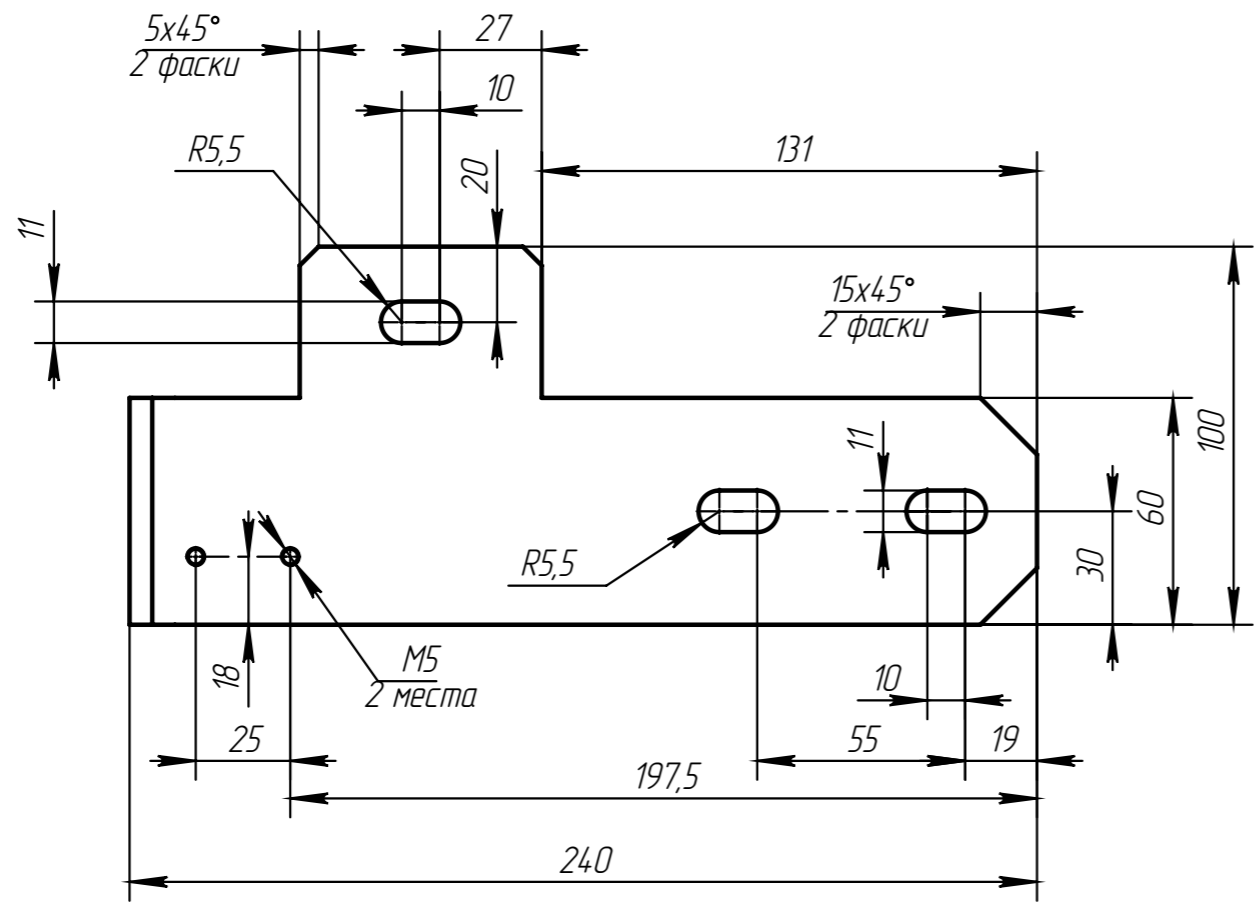
Инв. № подл.



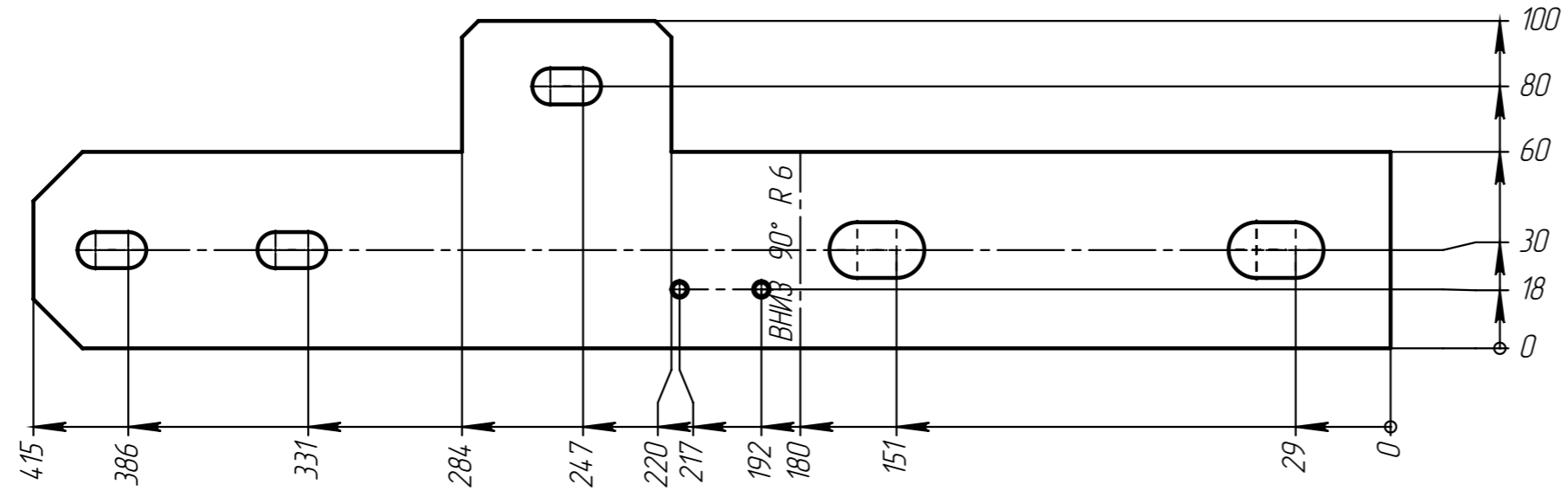
1. * Размеры для справок
2. Общие допуски по ГОСТ 30893.1: H14, h14, ±IT14/2
3. Радиусы сгиба 4 мм
4. Покрытие: краска порошковая полиэфирная цвет синий насыщенный

				00.11.180.103			
Изм./Лист	№ докум.	Подп.	Дата	Кронштейн рубильника	Лист	Масса	Масштаб
Разраб.	Наумкин		16.05.2017			2.114	1:2.5
Проб.	Наумкин				Лист 1	Листов	
Т. контр.							
Н. контр.				Лист	4 ГОСТ 19903-74		
Утв.					20 ГОСТ 1577-93		

00.11.179.100



Q 1:2



1. * Размеры для справок
2. Общие допуски по ГОСТ 30893.1: H14, h14, ±IT14/2
3. Радиусы сгиба 6 мм
4. Покрытие: Нет

Инв. № подл. | Подп. и дата | Т. контр. | Пров. | Разраб. | Изм./Лист | № докум. | Подп. | Дата | Взам. инв. № | Инв. № докл. | Подп. и дата | Справ. № | Перв. примен.

Изм./Лист	№ докум.	Подп.	Дата
Разраб.	Наумкин		16.05.2017
Пров.	Наумкин		
Т. контр.			
Н. контр.			
Утв.			

00.11.179.100			
Основание	Лит.	Масса	Масштаб
		1.215	1:2
Лист	6 ГОСТ 19903-74 20 ГОСТ 1577-93		Лист 1 / Листов

00.11.179.101

Перв. примен.

Справ. №

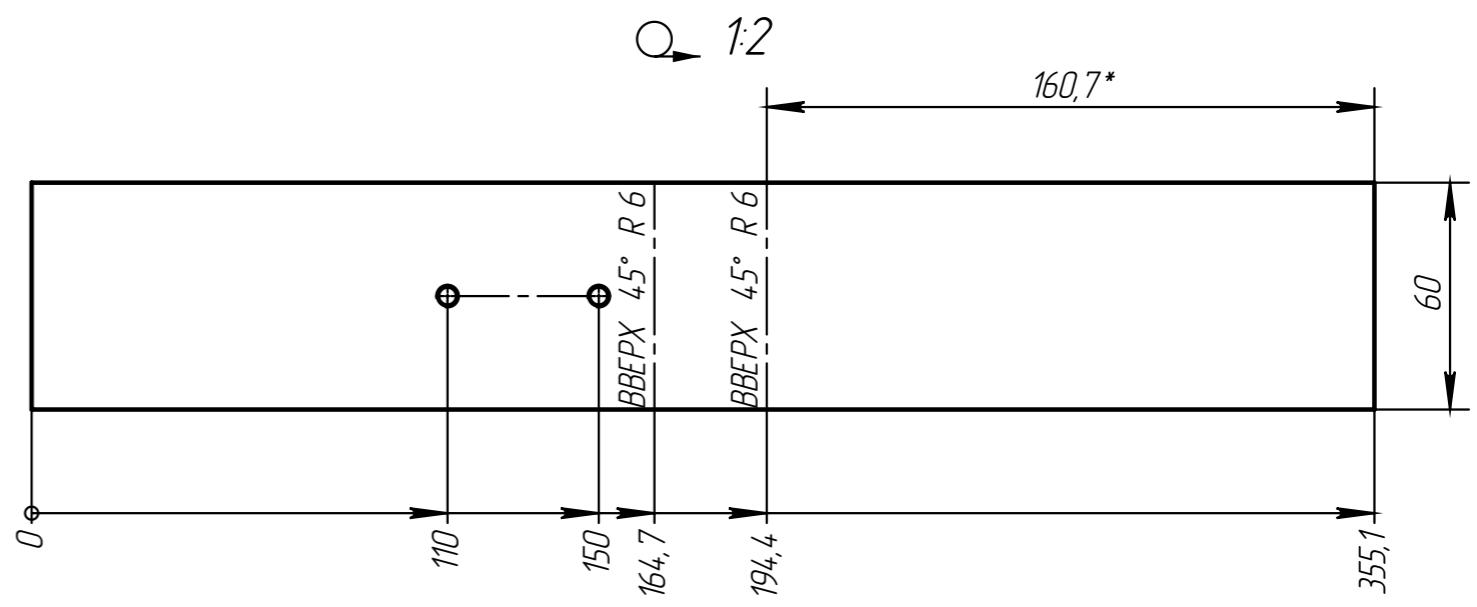
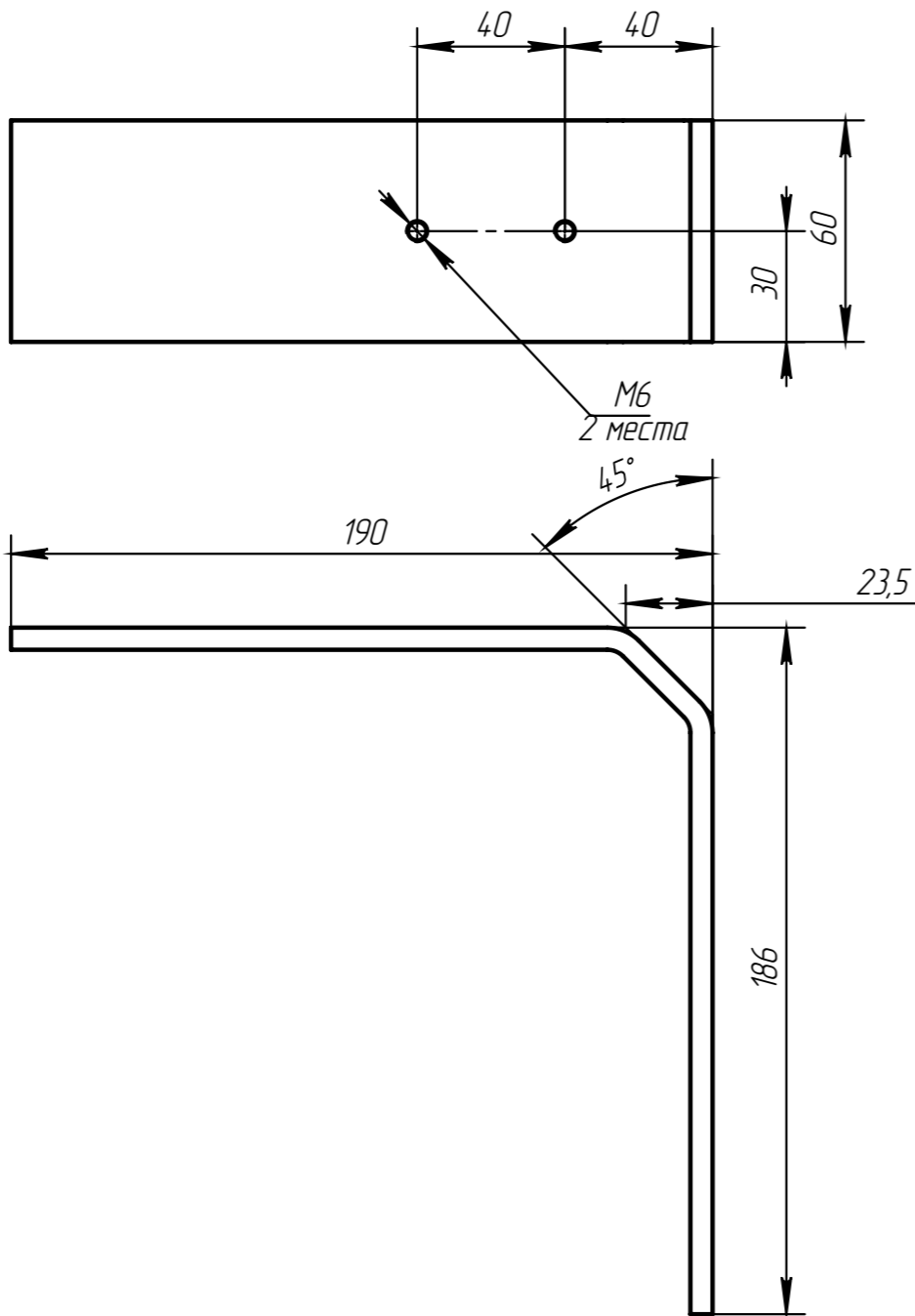
Подп. и дата

Инв. № докл.

Взам. инв. №

Подп. и дата

Инв. № подл.



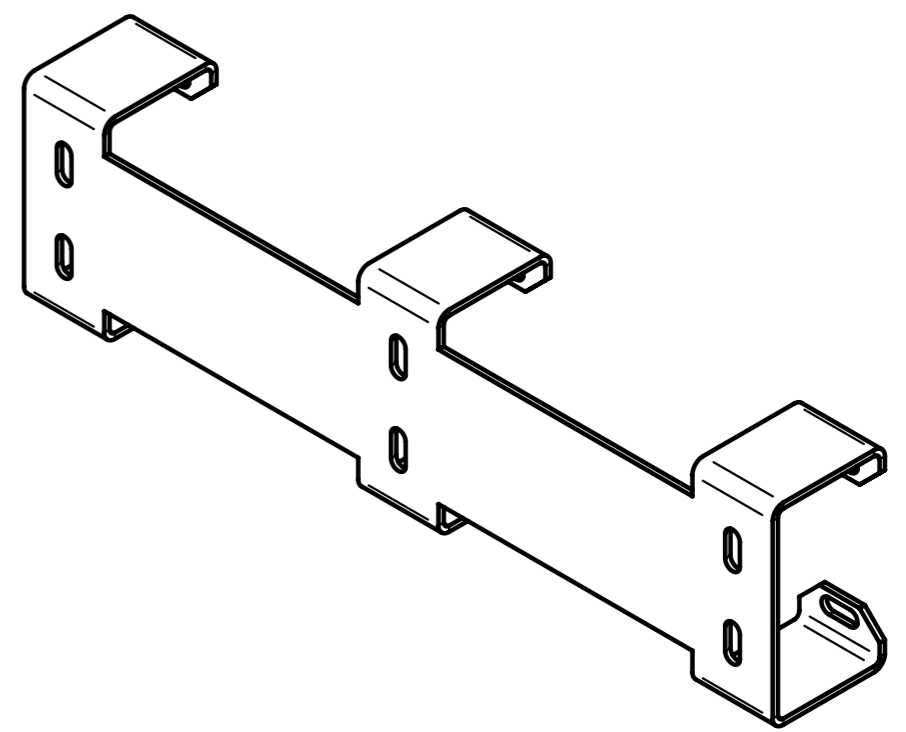
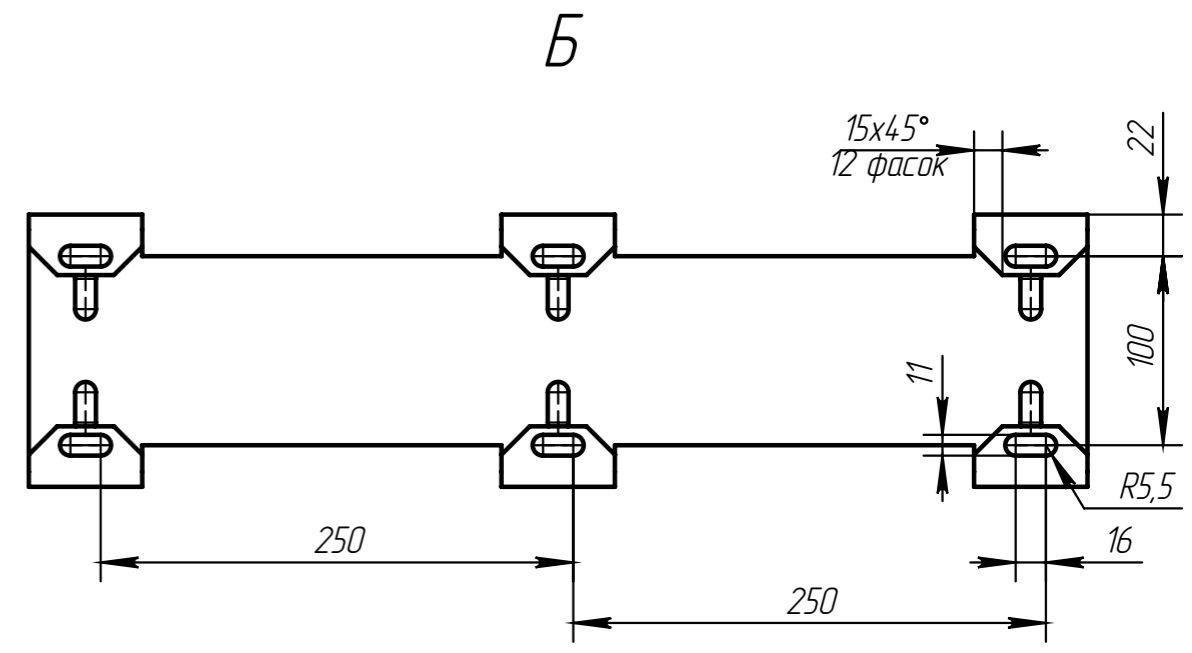
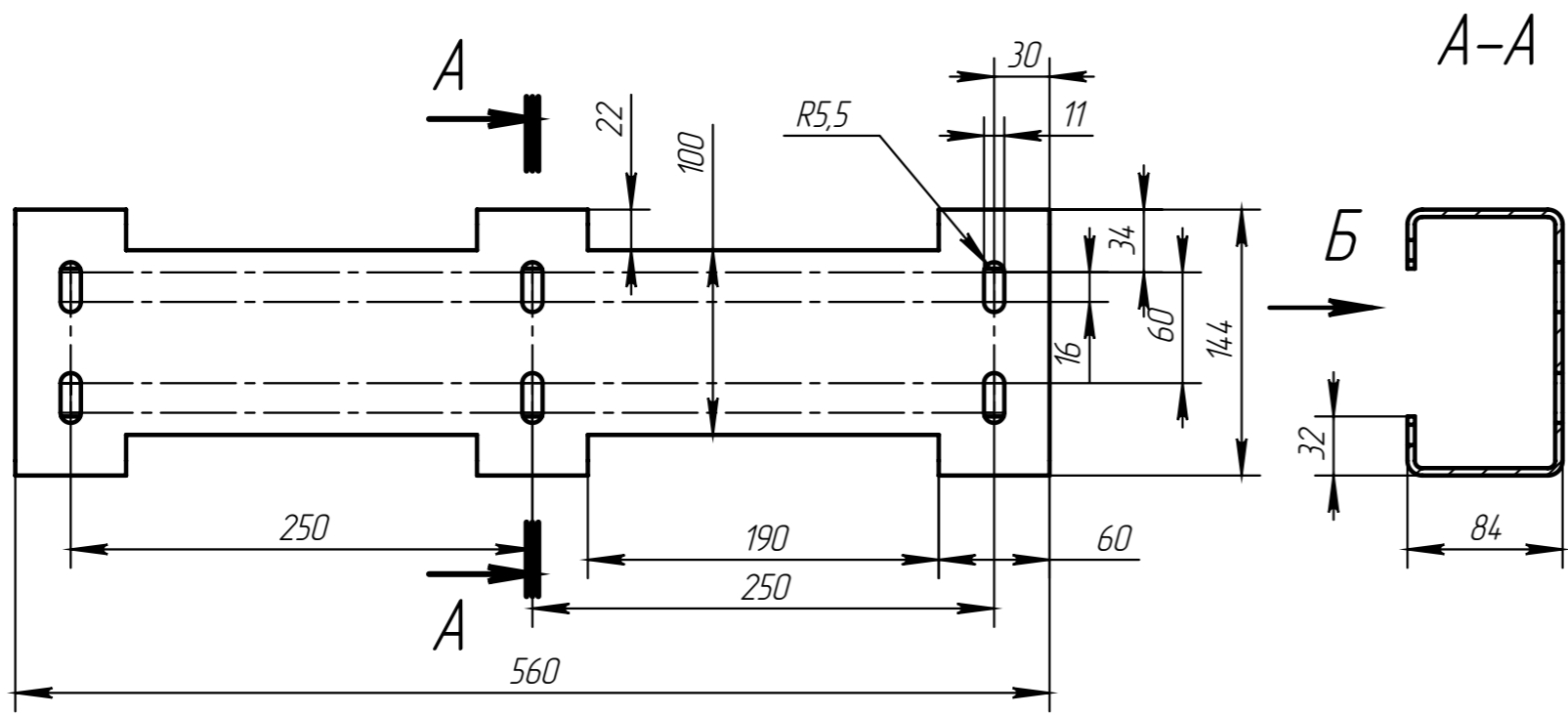
- 1. * Размеры для справок
- 2. Общие допуски по ГОСТ 30893.1: Н14, н14, ±IT14/2
- 3. Радиусы сгиба 6 мм
- 4. Покрытие: Нет

					00.11.179.101		
					Пояс		
Изм./Лист	№ докум.	Подп.	Дата		Лит.	Масса	Масштаб
Разраб.	Наумкин		16.05.2017			1.007	1:2
Проб.	Наумкин				Лист 1 / Листов		
Т. контр.							
Н. контр.					Лист 6 ГОСТ 19903-74 20 ГОСТ 1577-93		
Утв.							

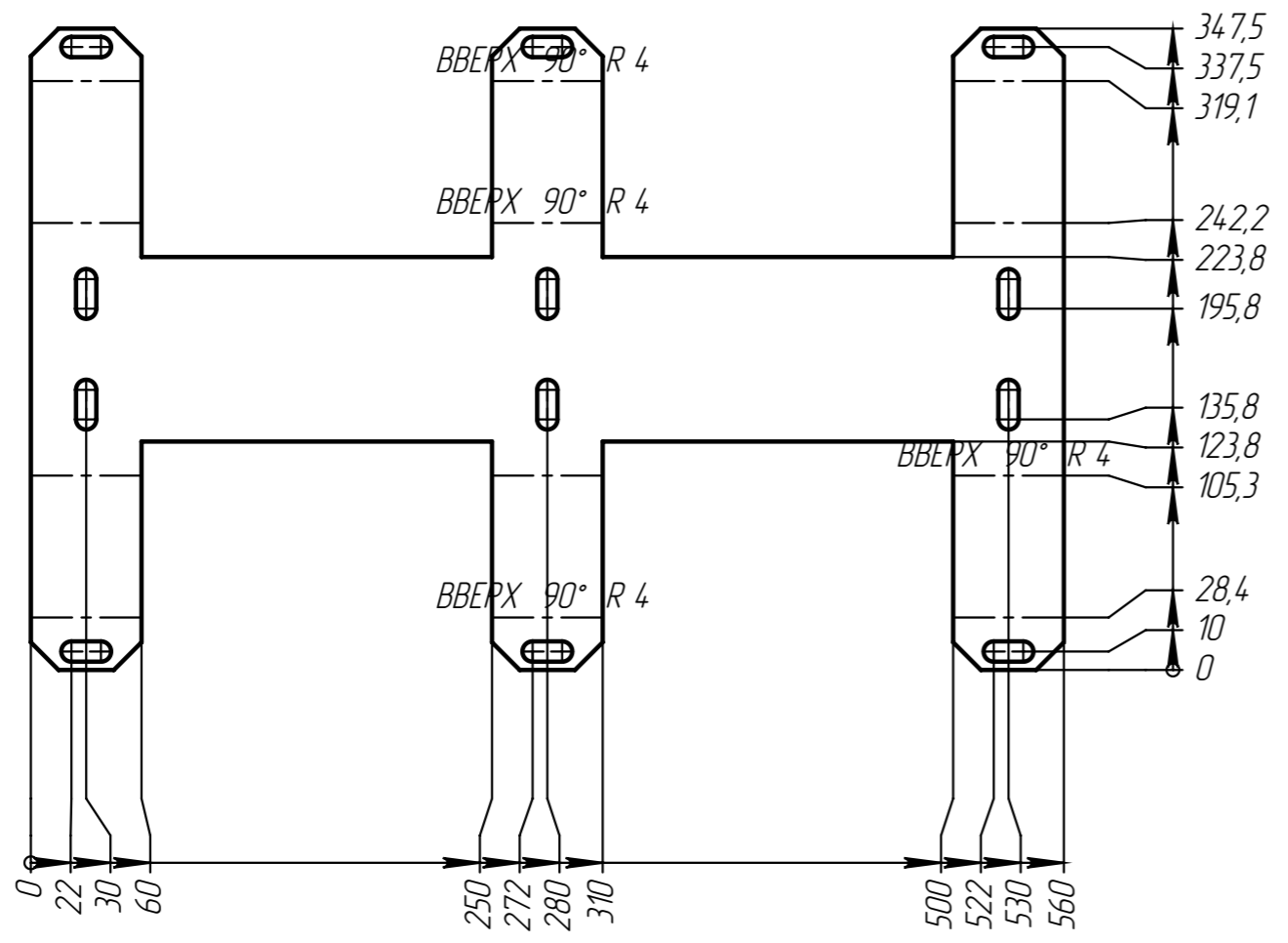
00.11.178.100

Перв. примен.

Справ. №



Q 1:4



- * Размеры для справок
- Общие допуски по ГОСТ 30893.1: H14, h14, ±IT14/2
- Радиусы сгиба 4 мм
- Покрывтие: Нет

Подп. и дата

Взам. инв. № Инв. № докл.

Подп. и дата

Инв. № подл.

00.11.178.100

				00.11.178.100			
Изм./Лист	№ докум.	Подп.	Дата	Основная часть	Лист	Масса	Масштаб
Разраб.	Наумкин		16.05.2017			3.029	1:4
Проб.	Наумкин				Лист 1	Листов	
Т. контр.							
Н. контр.							
Утв.							
				Лист	4 ГОСТ 19903-74 20 ГОСТ 1577-93		

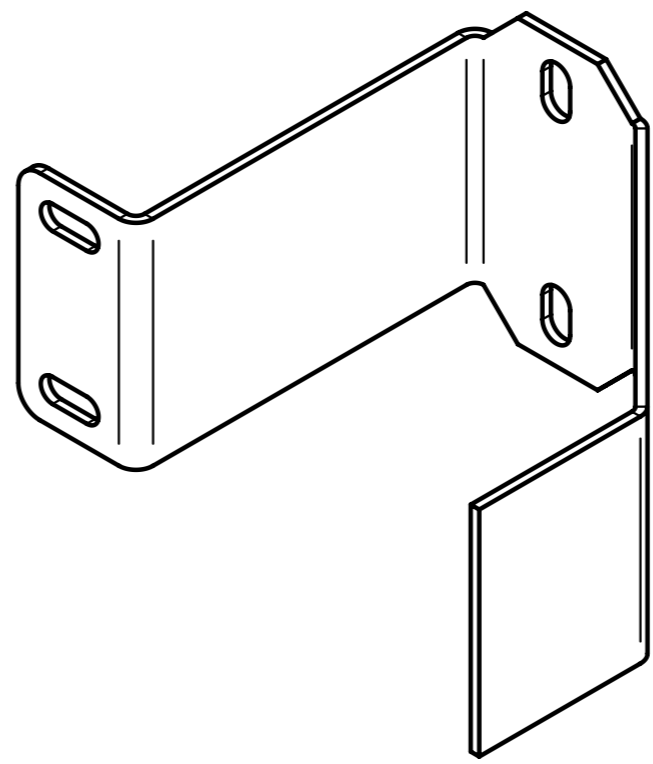
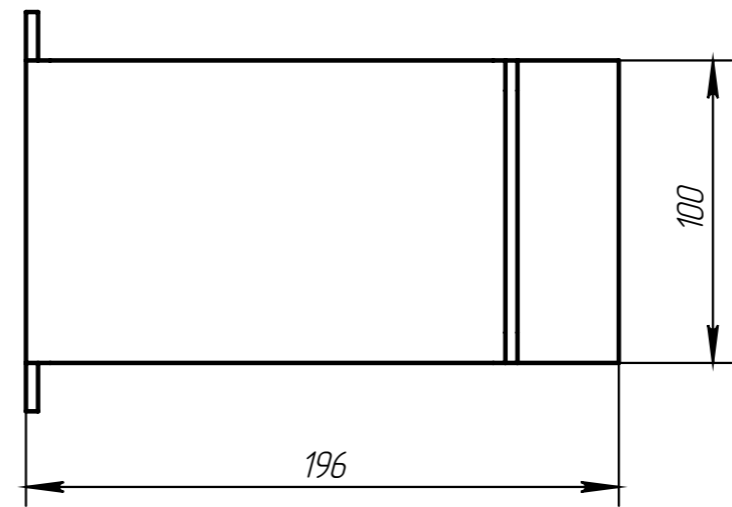
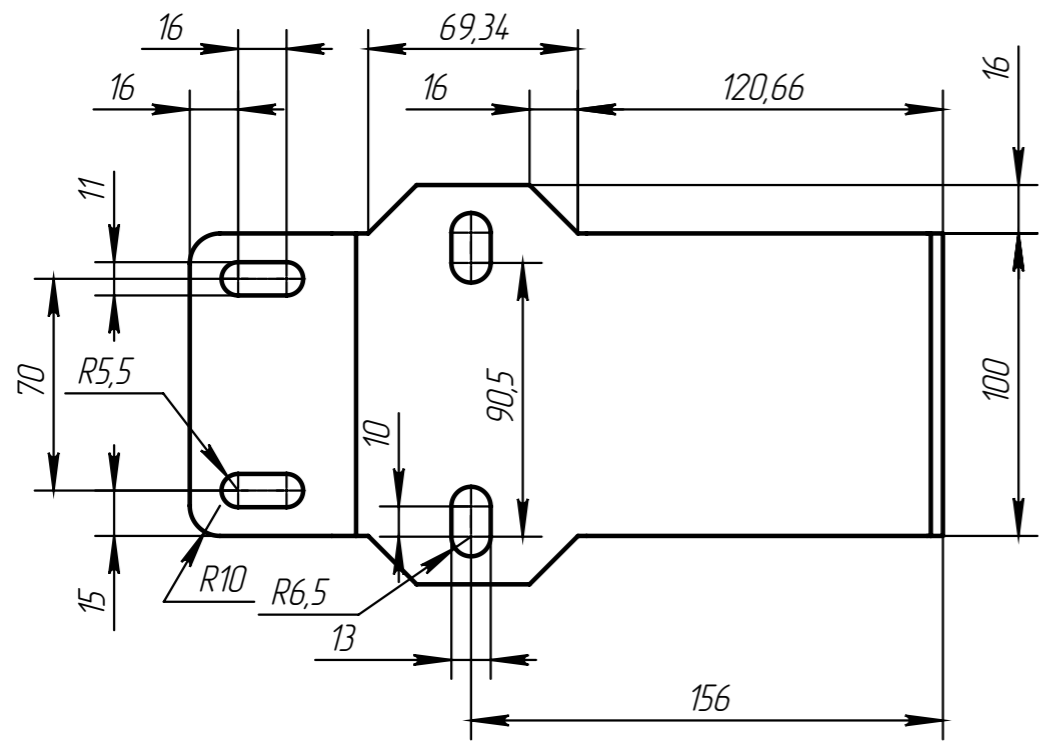
Копировал

Формат А3

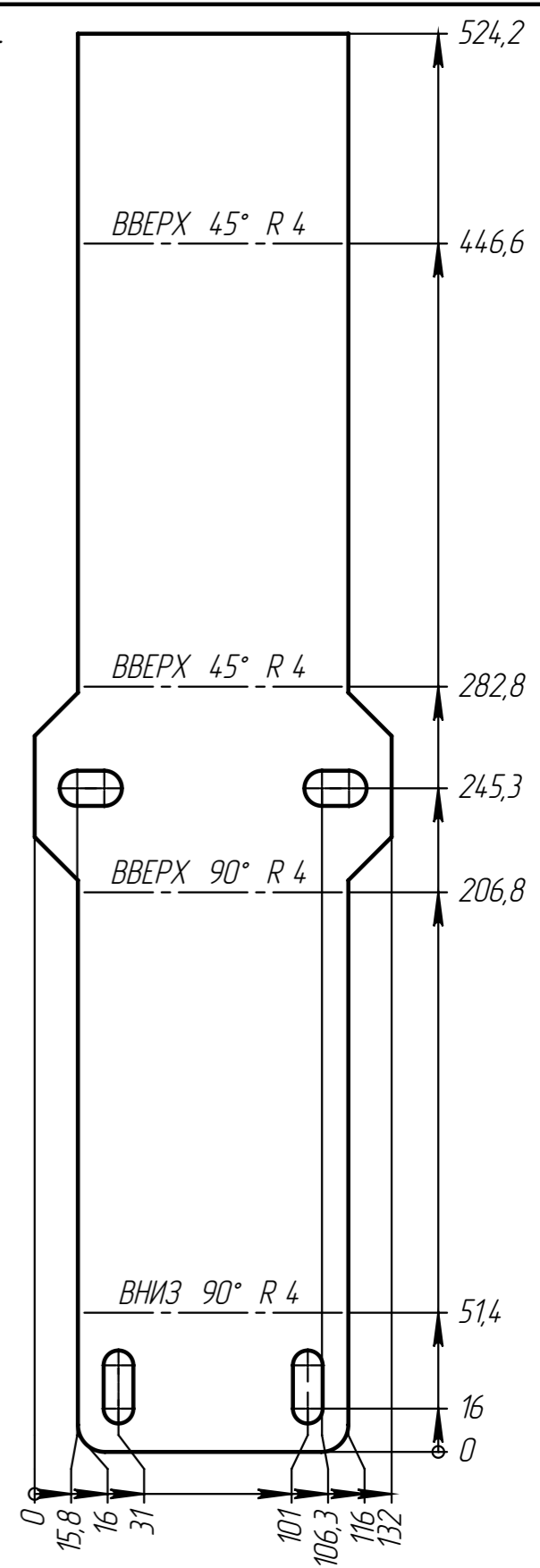
00.11.178.101

Перв. примен.

Справ. №



Q 1:2.5



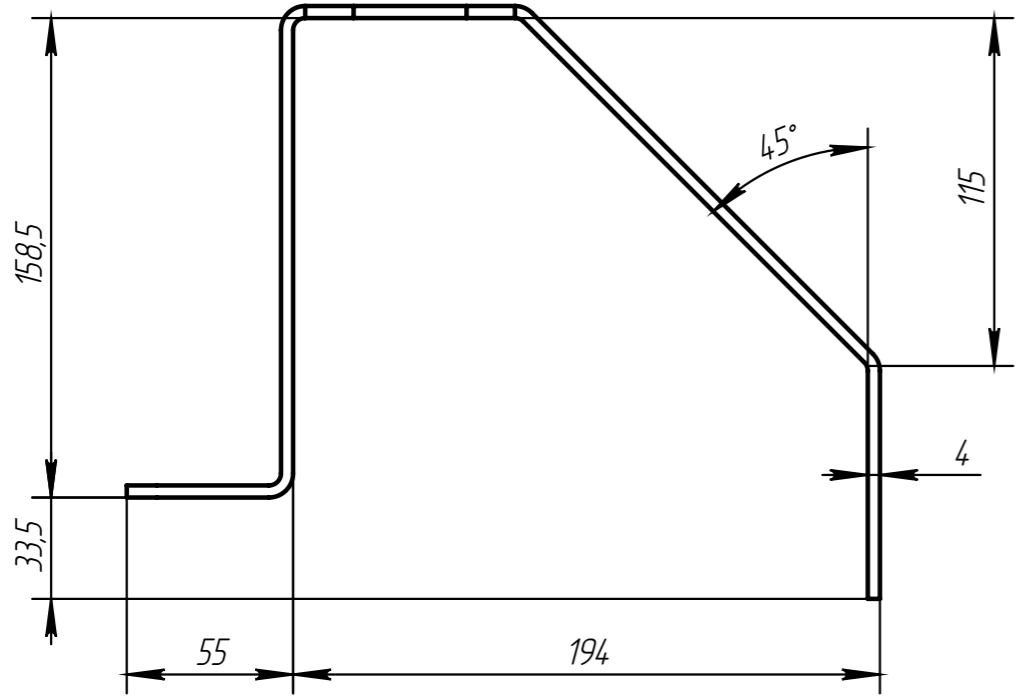
Подп. и дата

Взам. инв. №

Инв. № дудл.

Подп. и дата

Инв. № подл.



1. * Размеры для справок
2. Общие допуски по ГОСТ 30893.1: H14, h14, ±IT14/2
3. Радиусы сгиба 4 мм
4. Покрытие: Нет

				00.11.178.101			
Изм./Лист	№ докум.	Подп.	Дата	Приставная часть	Лист	Масса	Масштаб
Разраб.	Наумкин		16.05.2017			1672	1:2.5
Проб.	Наумкин				Лист 1	Листов	
Т. контр.							
Н. контр.				Лист	4 ГОСТ 19903-74 20 ГОСТ 1577-93		
Утв.							

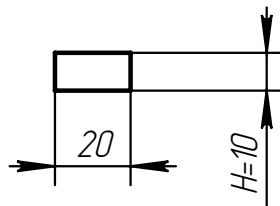
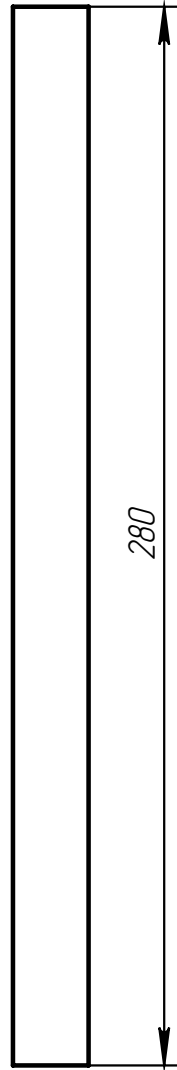
Копировал

Формат А3

00.11.177.101

Перв. примен.

Справ. №



1. * Размеры для справок
2. Общие допуски по ГОСТ 30893.1: H14, h14, ±IT14/2
3. Допускается изготовление из нескольких листов общей высотой H
4. Покрытие: Нет

Подп. и дата

Инв. № дубл.

Взам. инв. №

Подп. и дата

Инв. № подл.

00.11.177.101

Подкладка

Лит.	Масса	Масштаб
	0.440	1:2
Лист 1		Листов

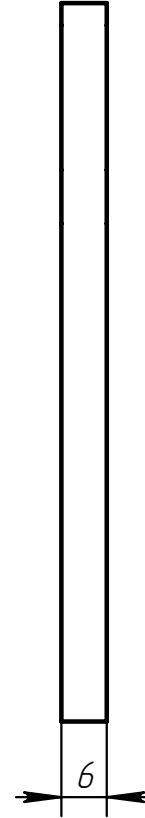
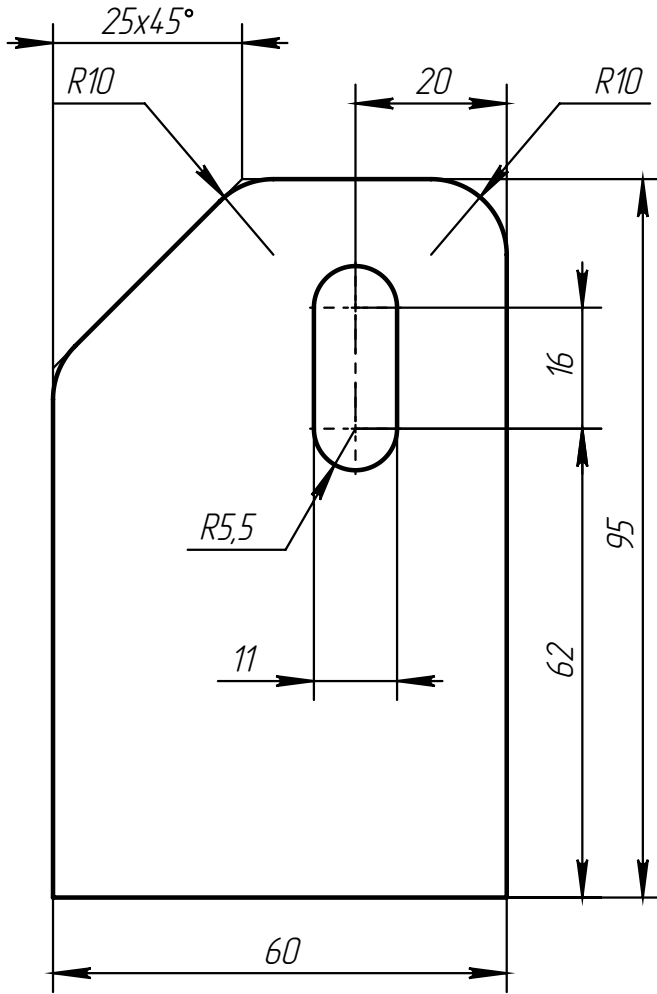
Изм	Лист	№ докум.	Подп.	Дата
Разраб.		Наумкин		16.05.2017
Пров.		Наумкин		16.05.2017
Т.контр.				
Н.контр.				
Утв.				16.05.2017

Лист $\frac{10 \text{ ГОСТ } 19903-74}{20 \text{ ГОСТ } 1577-93}$

00.11.177.100

Перв. примен.

Справ. №



- * Размеры для справок
- Общие допуски по ГОСТ 30893.1: H14, h14, ±IT14/2
- Покрытие: Нет

Подп. и дата

Инв. № дубл.

Взам. инв. №

Подп. и дата

Инв. № подл.

00.11.177.100

Пластина

Лит.	Масса	Масштаб
	0.240	1:1
Лист 1		Листов

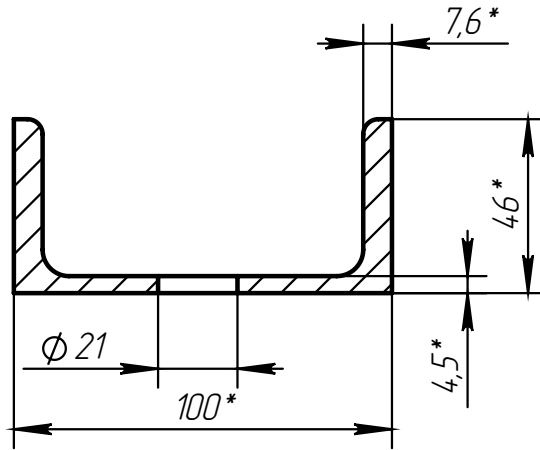
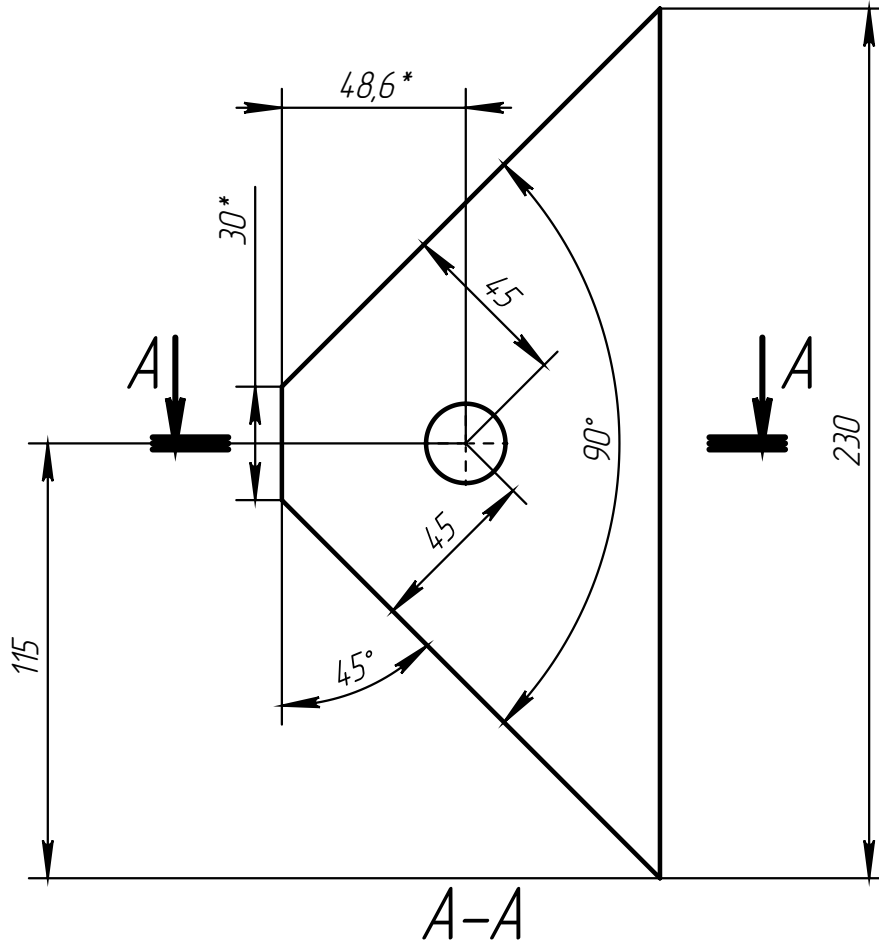
Изм	Лист	№ докум.	Подп.	Дата
Разраб.		Наумкин		16.05.2017
Пров.		Наумкин		16.05.2017
Т.контр.				
Н.контр.				
Утв.				16.05.2017

Лист 6 ГОСТ 19903-74
20 ГОСТ 1577-93

00.11.177.102

Перв. примен.

Справ. №



1. * Размеры для справок
2. Общие допуски по ГОСТ 30893.1: H14, h14, ±IT14/2
3. Покрытие: Нет

Подп. и дата

Инв. № дубл.

Взам. инв. №

Подп. и дата

Инв. № подл.

00.11.177.102

Швеллер рым

Лит.	Масса	Масштаб
	1.106	1:2
Лист 1		Листов

Изм	Лист	№ докум.	Подп.	Дата
Разраб.		Наумкин		16.05.2017
Пров.		Наумкин		16.05.2017
Т.контр.				
Н.контр.				
Утв.				16.05.2017

Швеллер 10П ГОСТ 8240-97
Стэнс ГОСТ 535-88