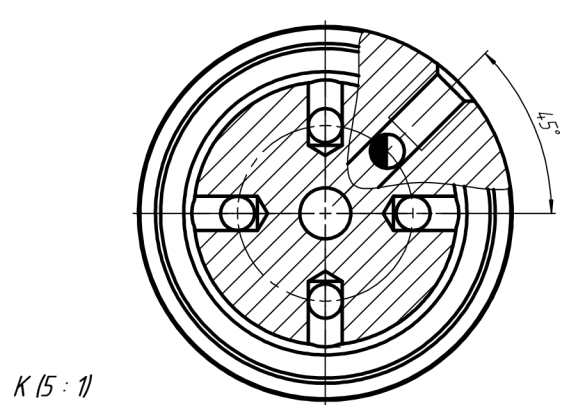
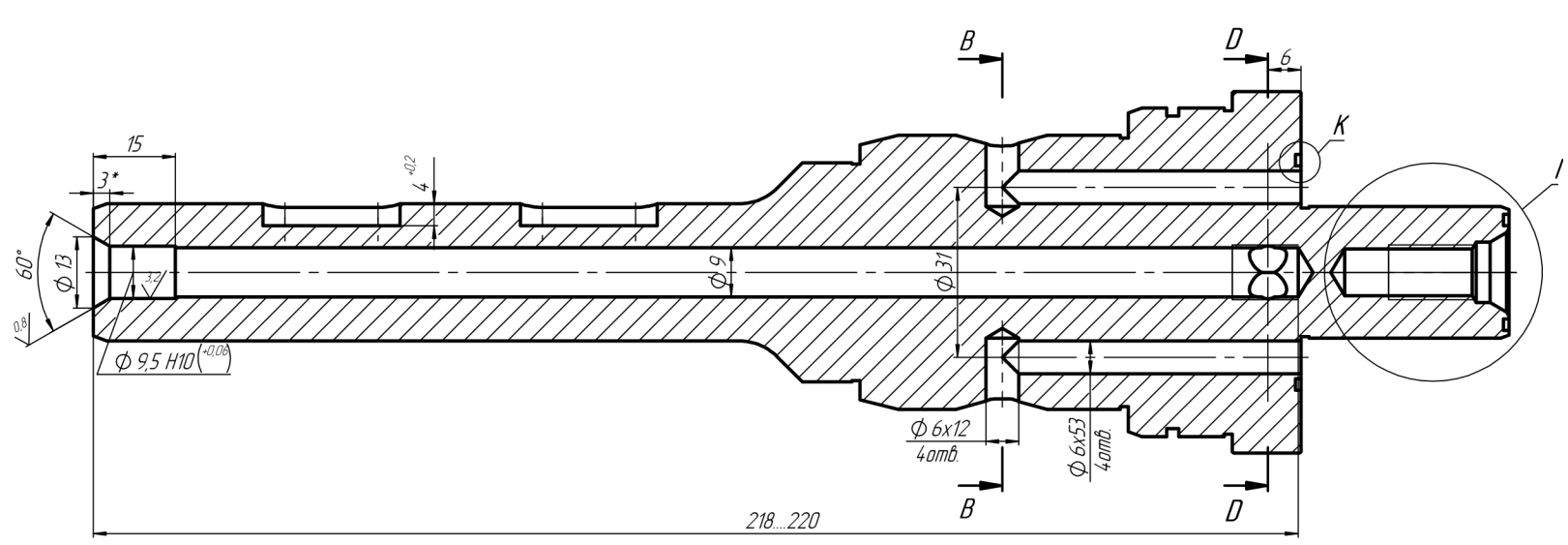
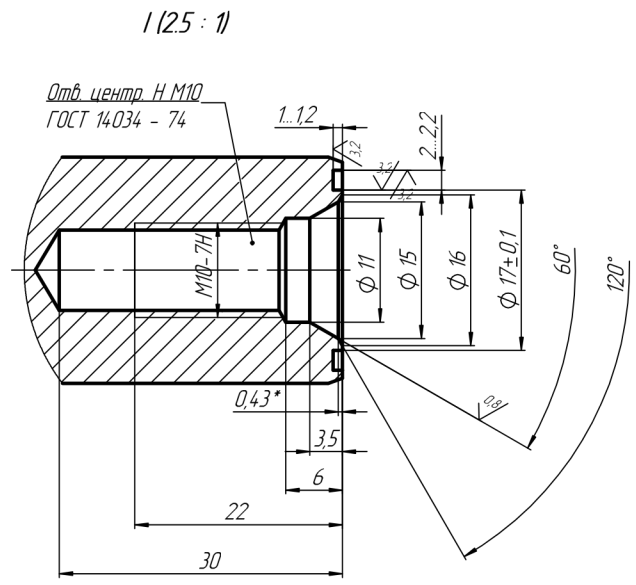
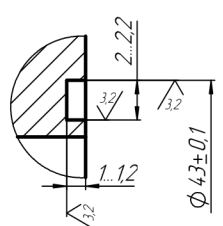


C-C

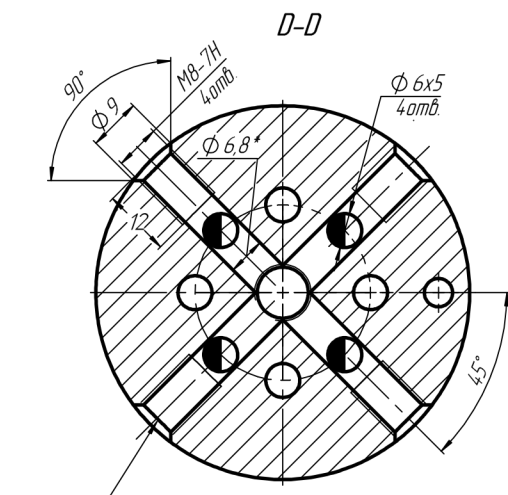
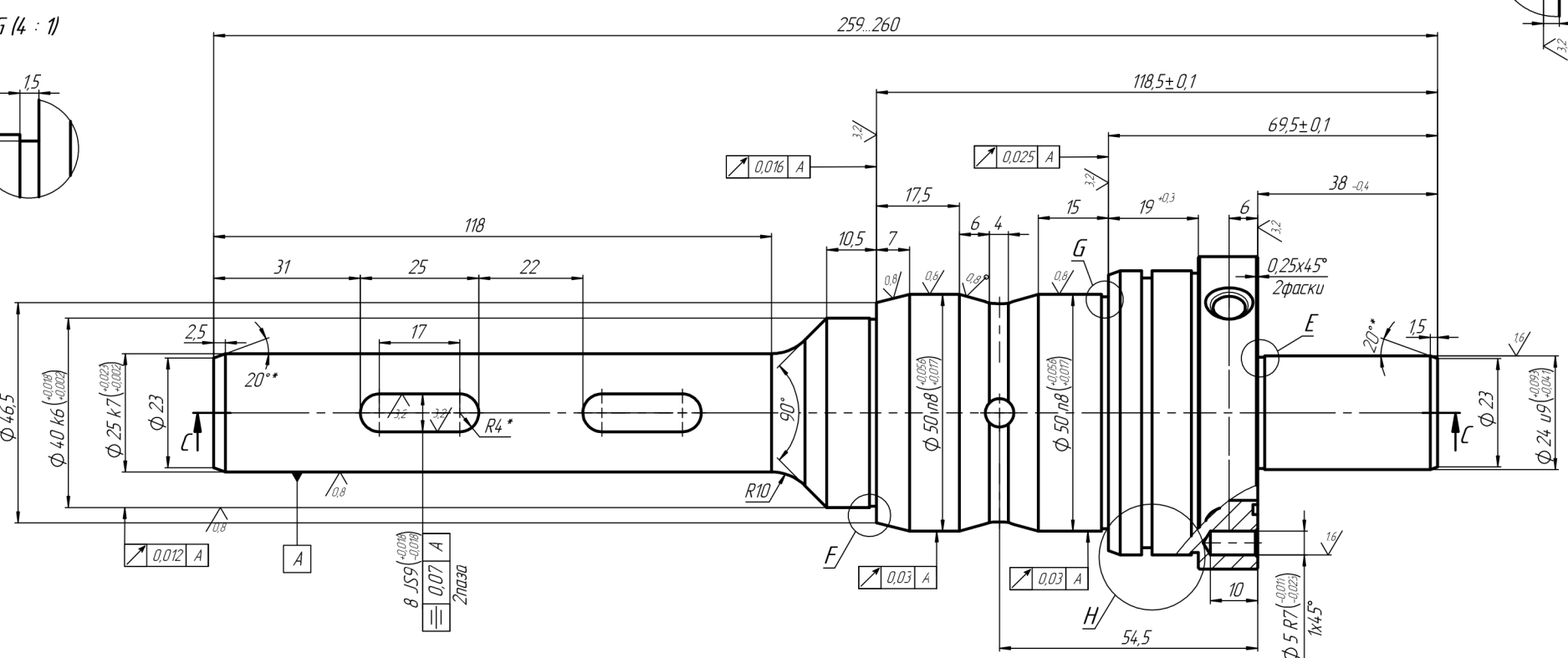
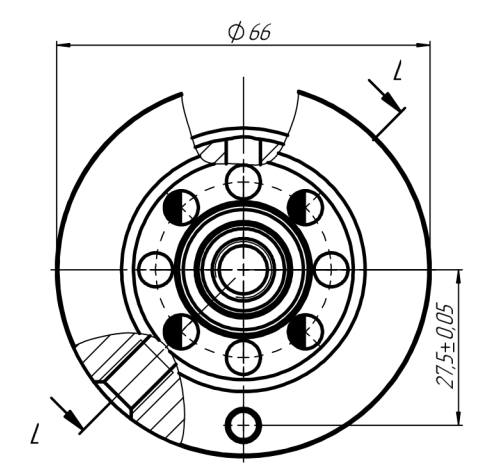
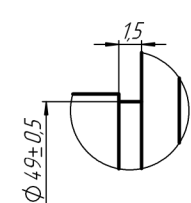
B-B



K (5 : 1)

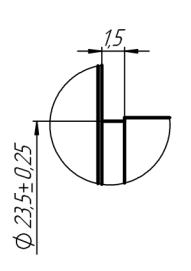


G (4 : 1)

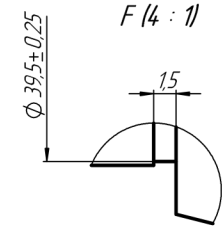


4отб. заглушить бронзовыми винтами М8 ГОСТ 8878

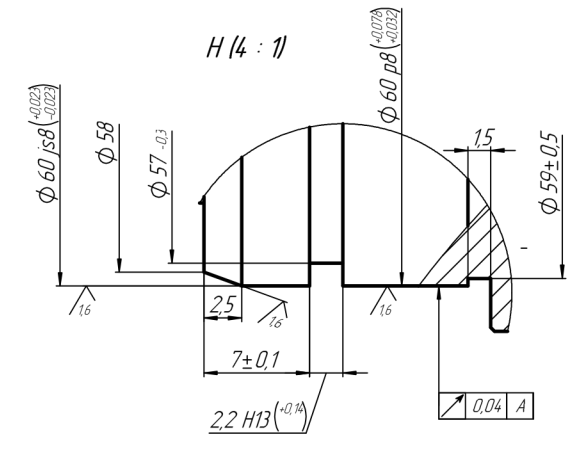
E (4 : 1)



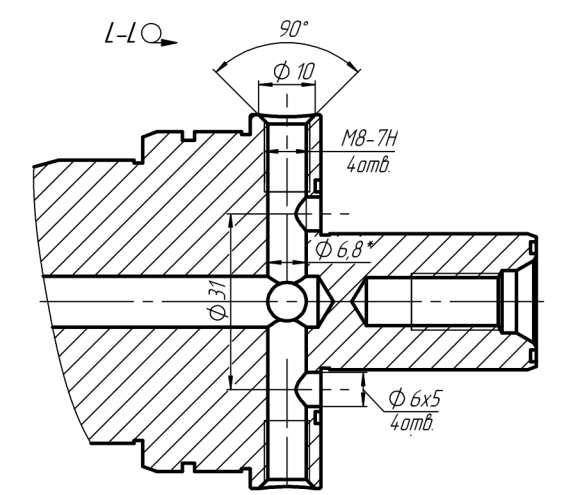
F (4 : 1)



H (4 : 1)



L-L



1. Допускаются другие марки бронз.
2. * - Размеры для справок.
3. Острые кромки притупить или зачистить.
4. Неуказанные радиусы скруглений и Rinc - 0,5...1 мм.
5. Бронзовые винты М8х10 ГОСТ 8878 / DIN 914 изготавливать в комплекте с маховиком (4 винта на 1 маховик).
6. Н14; н14; ± JT14/2.

				293.000.00		
Изм. Лист	№ докум.	Год	Лист	Лит.	Масса	Масштаб
Разраб	Лексикофиз				192	БМ
Проф					Лист 1	Листов 1
Н. контр.					БрАЖ9-4 ГОСТ 18175-78	
Чтп					Калибрвал	

Лист 1 из 1
 Дата
 Изменения
 № докум.
 Разраб
 Проф
 Н. контр.
 Чтп

Заказчик	ФИО	Дата	Подразделение	№ Оборудования
Исполнитель	Малюченко / Бутаков / Расул		МП	Маховик Соприг