

62891.10.02.101

Перв. примен.

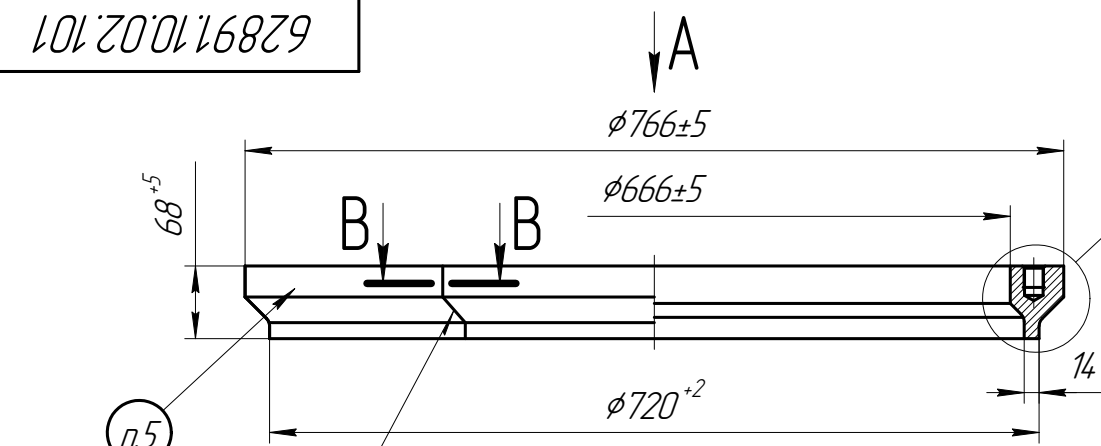
Справ. №

Взам. шиф. №

Инд. № докум.

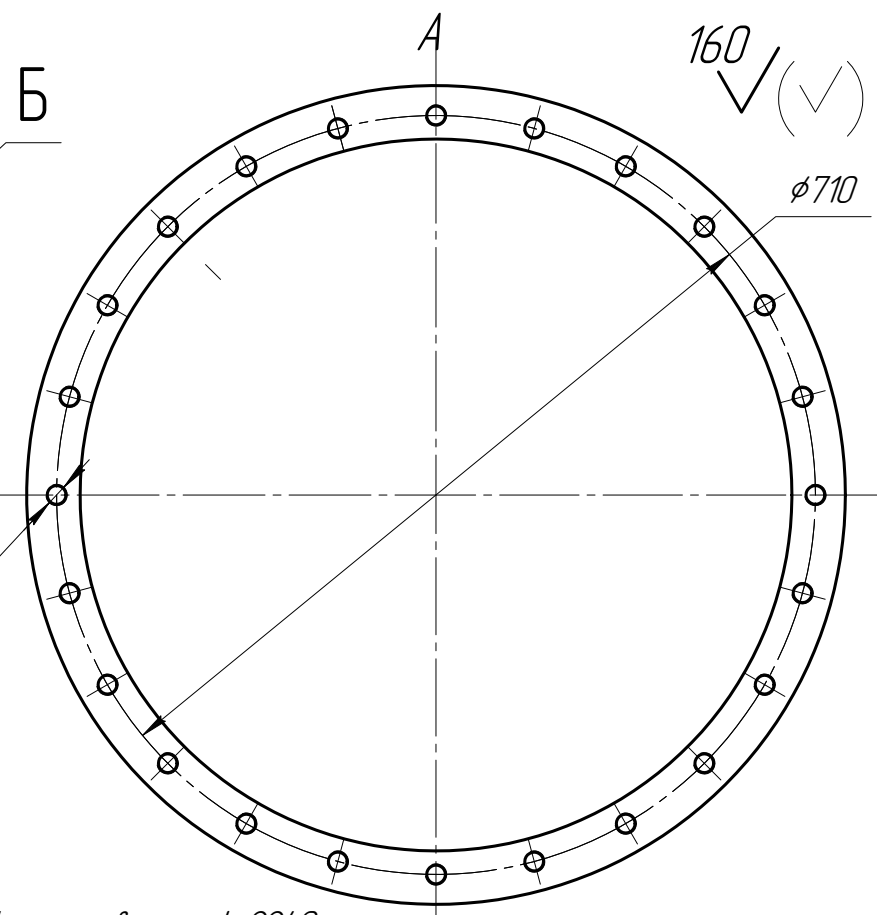
Лист и дата

Инд. № подл.



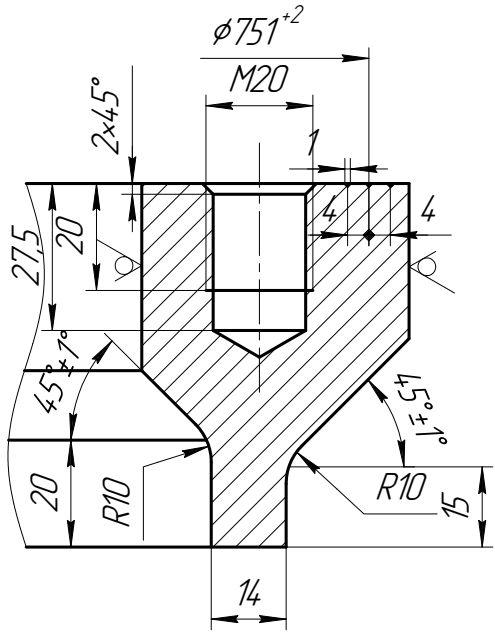
ГОСТ 14.771-76-С21-УП

п.5

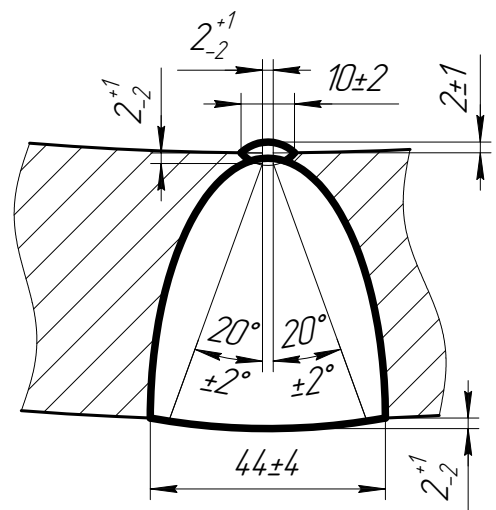


M20-6H
24 отв.

Б (1:1)



В-В (1:1)



1. Длина развертки $L=2249$ мм.
2. Кольцо работает при рабочем давлении $P_{\text{раб.}} = 8$ кгс/см².
3. Подготовка кромок и режим сварки по техническим условиям завода-изготовителя.
4. Маркировать по инструкции Т1 ВТК-025.
5. Место маркировки обводится яркой краской (в рамку).
6. Неуказанные предельные отклонения размеров ± 2 .

62891.10.02.101

Изм.	Лист	№ докум.	Подп.	Дата	Кольцо внутреннее	Лист	Масса	Масштаб
Разраб.						А	4,25	1:5
Пров.						Лист	Листов	1
Т.контр.								
И.контр.					Лист	50 ГОСТ 19903-74		ООО "КОТЛОМАШ"
Утв.						09Г2С ГОСТ 19281-89		

Копировал

Формат А3