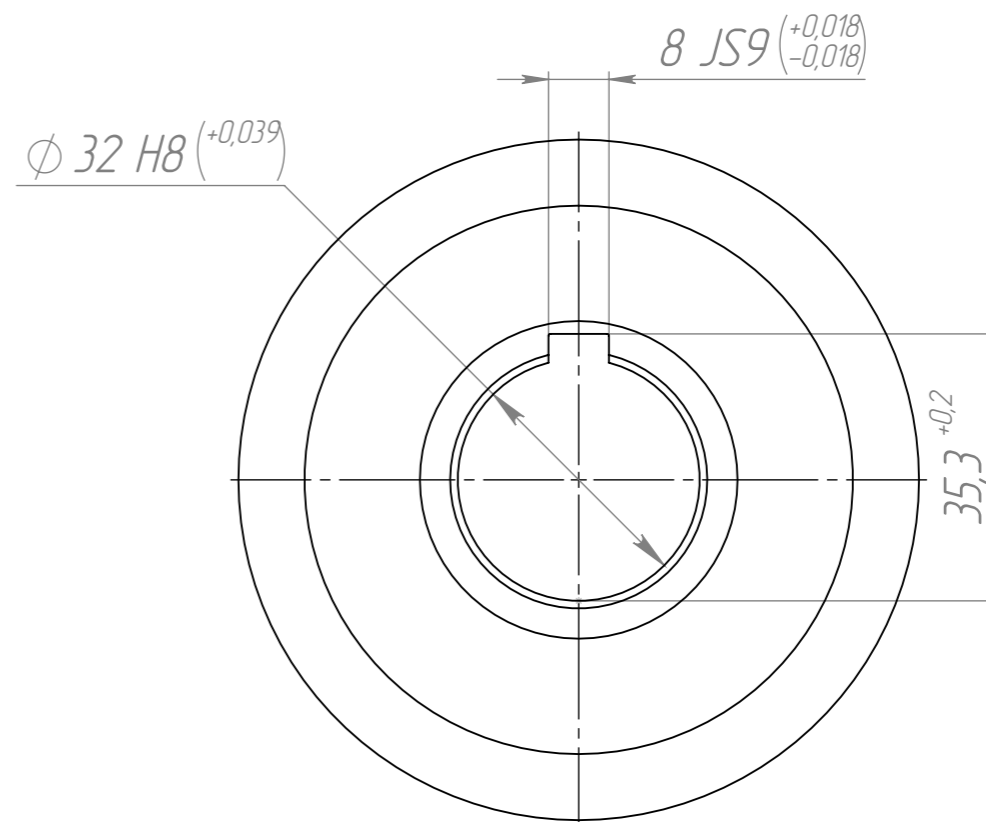
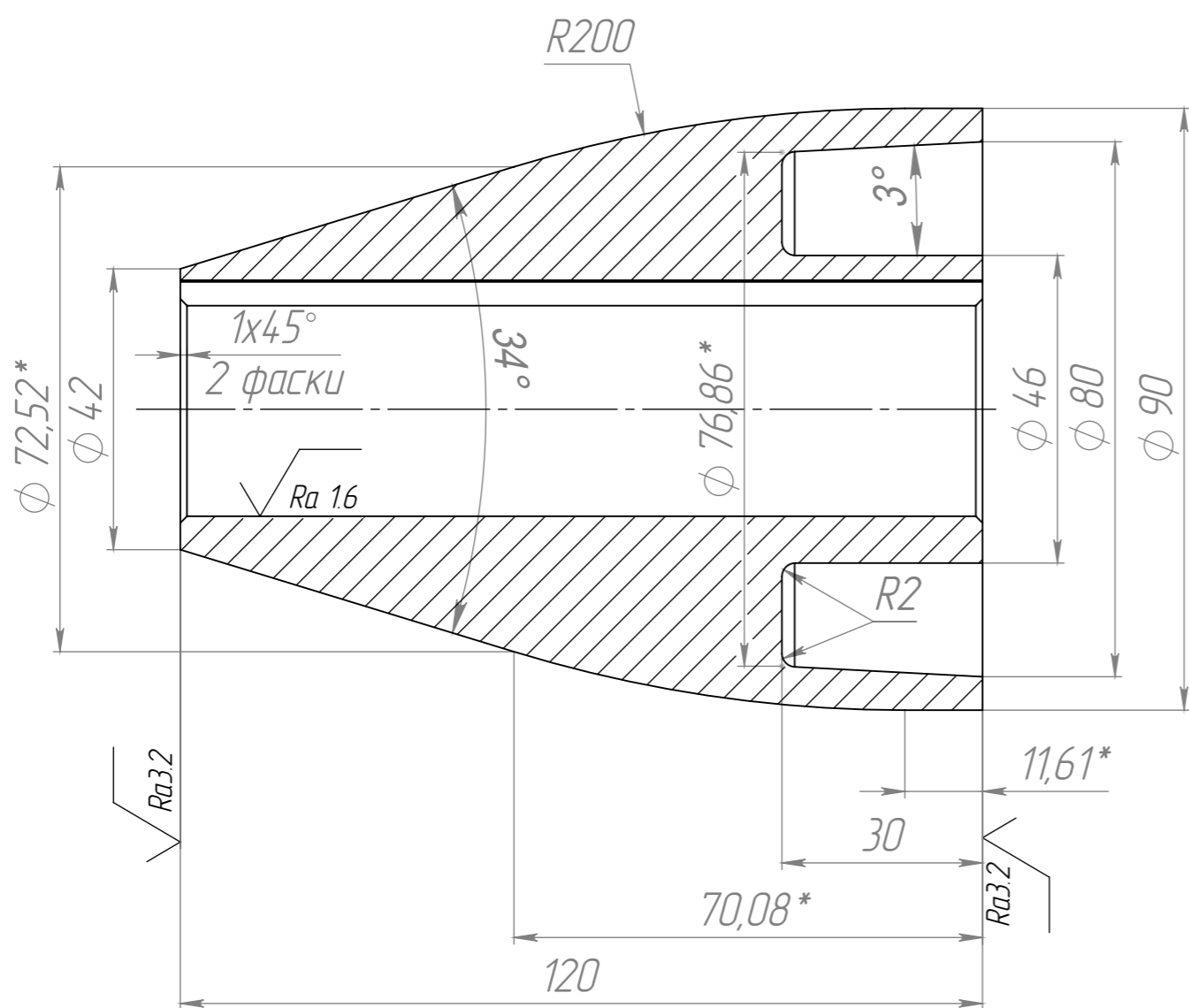


Ш

$\sqrt{Ra6,3}$ (✓)



1. Неуказанные предельные отклонения размеров: H14, h14, ±IT14/2.
2. * Размеры для справок.
3. Острые кромки притупить.

Изм/Лист	№ докум.	Подпись	Дата	Ступица			Лит.	Масса	Масштаб
Разраб.								2.70	1:1
Провер.									
Т.контр.							Лист 1	Листов 1	
Н.контр.				AISI 304					
Утв.									

Перв. примен.

Справ. №

Подпись и дата

Инв. № дудл.

Взам. инв. №

Подпись и дата

Инв. № подл.