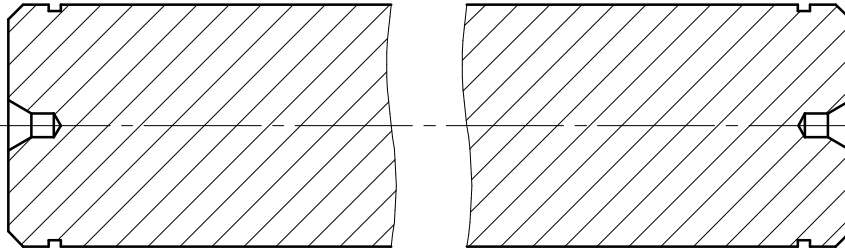
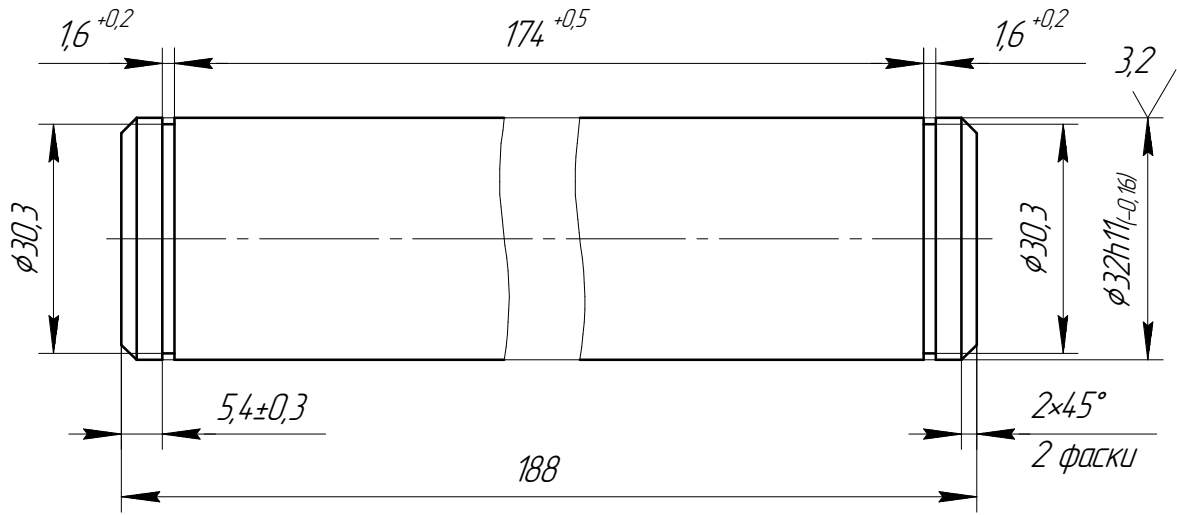


CM-PM7.00.04

12,5  
√(✓)

Перв. примен.  
CM-PM7.00.00

Справ. №



- 1 320...360 HB.
- 2 H14; h14; IT14/2, угловых ±3°.
- 3 Допускается наличие центровых отверстий по ГОСТ 14.034-74 на обоих торцах.
- 4 Покрытие: Ц9.хр.

Кол-во: 2 шт.

Подп. и дата

Инв. № дробл.

Взам. инв. №

Подп. и дата

Инв. № подл.

CM-PM7.00.04

Изм.	Лист	№ докум.	Подп.	Дата
Разраб.		Андрушко		15.05.2021
Пров.				
Т.контр.				
Н.контр.				
Утв.				

Ось гильзы ГЦ

Сталь 40X ГОСТ 4543-2016

Лит.	Масса	Масштаб
	1,18	1:1
Лист	Листов	1
БМЗ		

Копировал

Формат А4