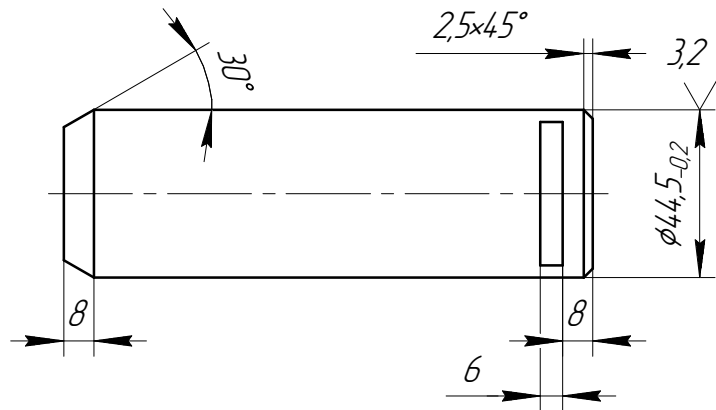
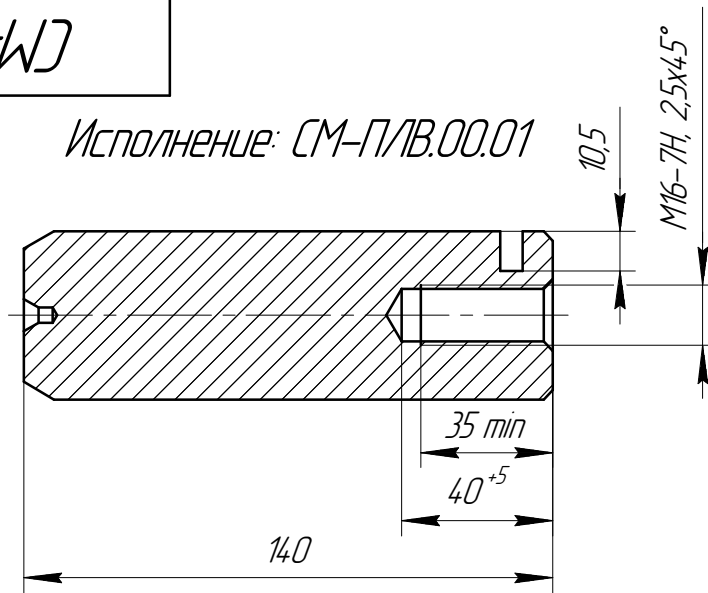


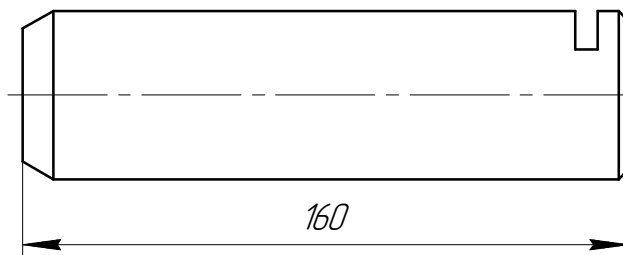
СМ-П/В.00.01

Исполнение: СМ-П/В.00.01

12,5  
√(✓)



Исполнение: СМ-П/В.00.01-01



Кол-во:

- исп.: СМ-П/В.00.01 - 4 шт.
- исп.: СМ-П/В.00.01-01 - 1 шт.

- 1 320...360 НВ.
- 2 Н14; h14; IT14/2, угловых ±3°.
- 3 Покрытие: Ц9.хр.
- 4 Допускается наличие центрального отверстия по ГОСТ 14034-74 на торце.

Справ. №	Перв. примен.	СМ-П/В.00.00		
Подп. и дата	Инв. № дробл.	Взам. инв. №	Инв. № докум.	Подп. и дата
Инв. № подл.	Пров.	Т.контр.	Н.контр.	Утв.
<b>СМ-П/В.00.01</b>				
Изм./Лист		№ докум.	Подп.	Дата
Разраб.		Андрющко		29.04.2021
Лист		Листов		1
Ось водила			Масштаб	
Сталь 40Х ГОСТ 4543-2016			Масса	
			1,62	
			1:2	
			БМЗ	