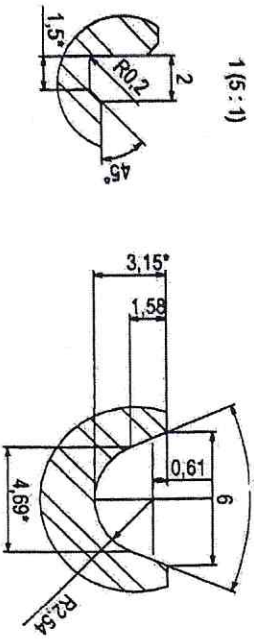
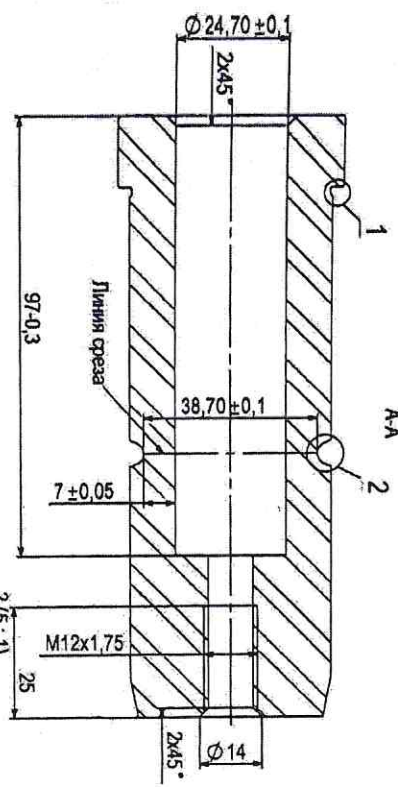
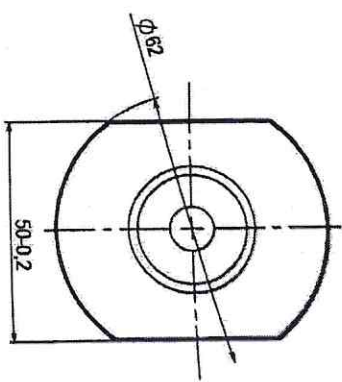
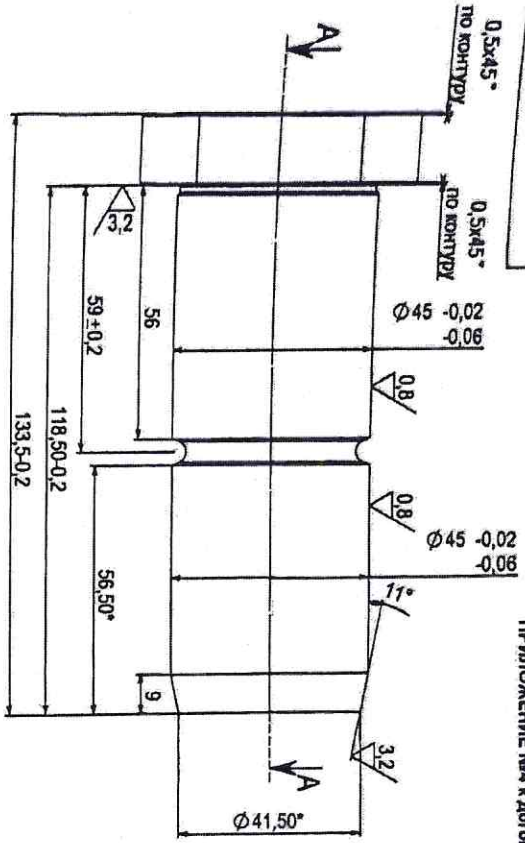


25 (32)

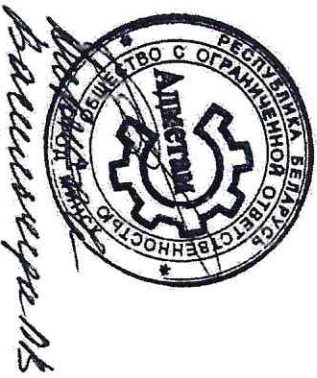
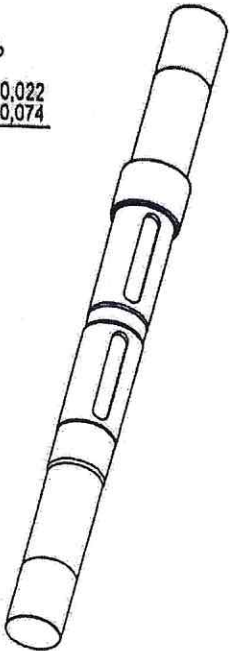
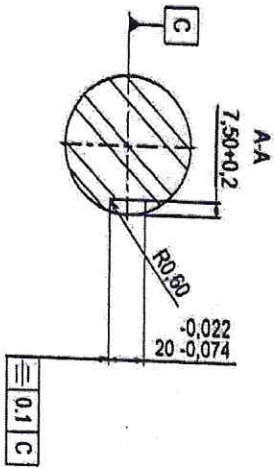
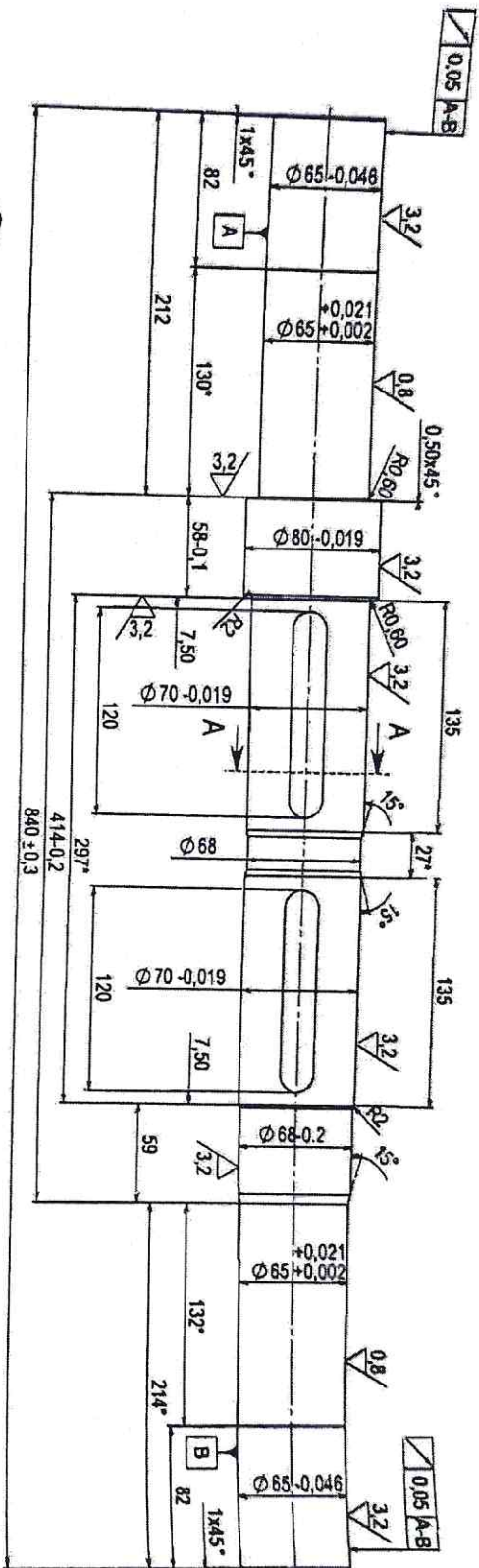


1. Н14,Н14, ±Т14/2.
2. Закалка + отпуск 31...35 НРС.
3. Сила среза по наименьшему сечению 200 кНм.
4. Острые кромки пригнать фаской 0,3x45°
5. * Размер для справок
6. Сталь заменители: 50ХГ, 50ХГА.
7. Применение срезной болт 14410427.
8. Место установки А01389F540.86.57.3750.



Велишевский

Изм.	Лист	№ Дenum.	Дата	Предохранительный срезной палец муфты	Лист 1	Масштаб
Разраб.	Исполн.	15.07.21				
Пров.	Т. контр.					
И. контр.						
				285141-05-009.	Лист 1	Масса
				55СГ3	Листов 1	Масштаб

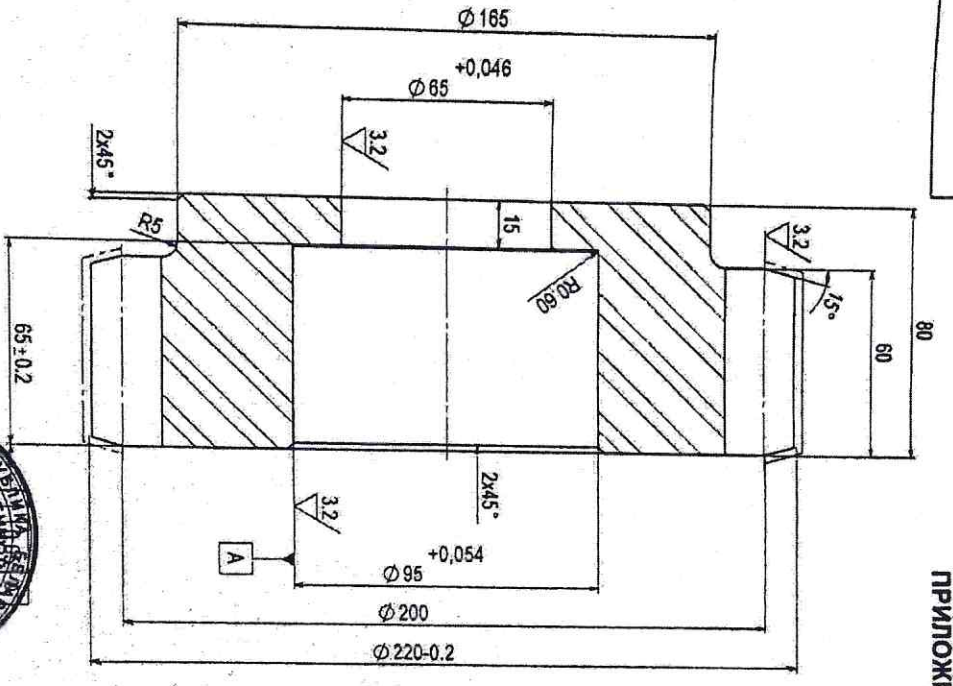


1. Н14,н14, ±IT14/2.
2. * Размер для справок.
3. 17...22 НРС. (В состоянии поставки).
4. Стали заменители: Сталь 45, 40Х.

Имя		№ докум.		Деталь		Дата	
Разработ.		Исполн.		Уточн.			
Типов.							
Т. контр.							
Н. контр.							
Утв.							
285141-05-007.				Вал		СА5+N	
				14250401			
Лист		Масштаб		Материал			
1		1		1		1 шт.	

ПРИЛОЖЕНИЕ №3 к Договору № 08-03/15_02_2021 от 15.02.2021 г.

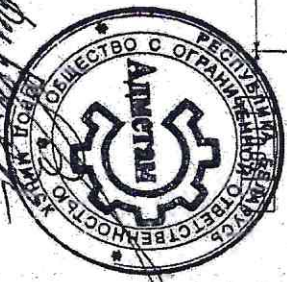
25
(3.2)



Модуль	m	10
Число зубьев	z	20
Норм. исходный контур	-	ГОСТ 13755-81
Кoeffициент смещения	x	0
Степень точности	-	8B
Делительный диаметр	d	200
Длина общей нормали	W	76.429-0.032
Количество зубьев	z	3
Допуск на радиальное биение зубчатого венца	F	0,040

1. Н14,Н14,±IT14/2.
2. Закалка + отпуск 28...35 НРС.
3. Азотирование на глубину 0,4±0,2мм.
4. Твердость поверхности зуба после азотирования 55...60 НРС.
5. Стали заменители 34ХН1М, 38Х2Н2МА, 40ХН2МА.

285141-05-007.



Выполнено
Вальковская А.С.

Изм.	Лист	№ докум.	Дата	Зубчатое колесо 10731227	Лист	Масса	Масштаб
Разработ.	К.С.С.	15.02.21					
Провер.				Сталь 34CrNiMo6+QT	Лист	1	Листов
Т. контр.					1	1	
Н. контр.							
Утв.							