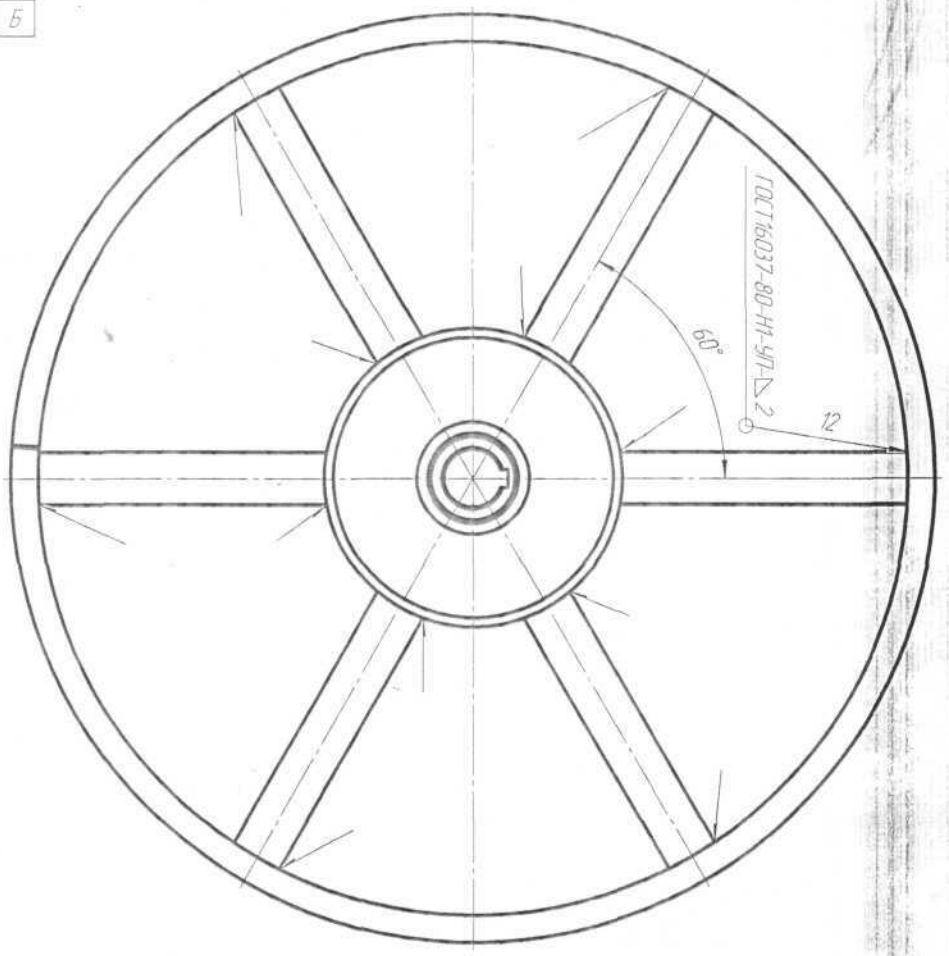
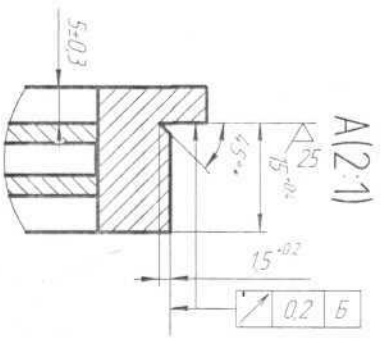
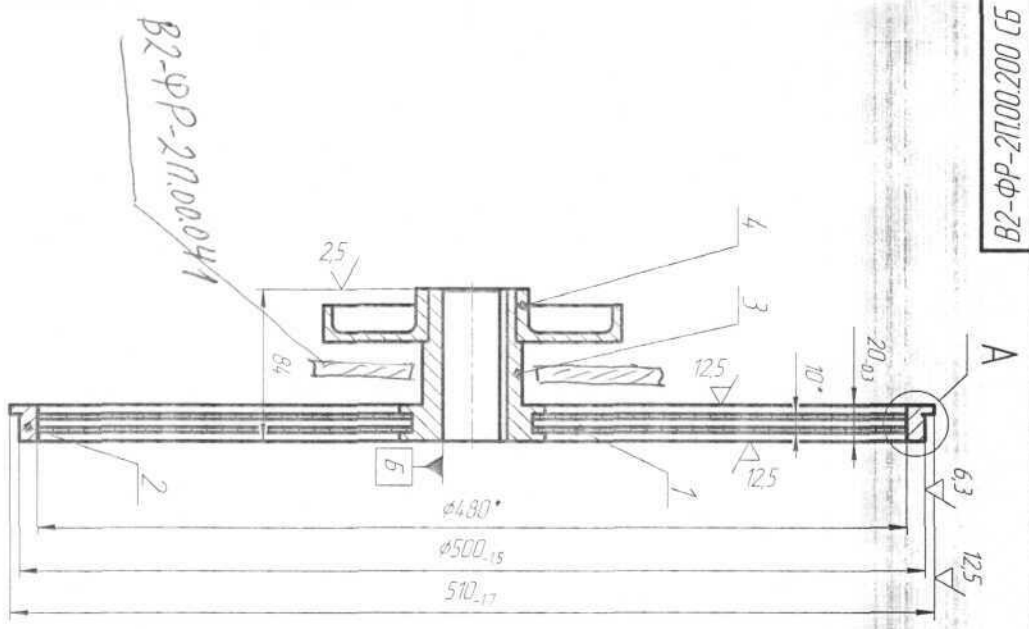


Изм. №	Дата	Изм. №	Дата	Изм. №	Дата
--------	------	--------	------	--------	------



1. Диаметрные диаметры шкивов не более 3 мм при диаметрах диаметров сверления отверстий 7 мм на глубину до 10 мм.
2. Покрытие - эпоксид - 11 красная ГОСТ 9198-76.И.7/3 УХЛ3.
3. - Размеры для справок.
4. Установку крышки B2-ФР-21.00.041 выполнять до наладки тормозного шкива поз 4.

B2-ФР-21.00.200 (Б)		Дат.	Вста.	Всв.
Шкив приводной		11	6.89	12
Сборочный чертеж		Лист	Листов	1
Исполн.	С.В.	Провер.		