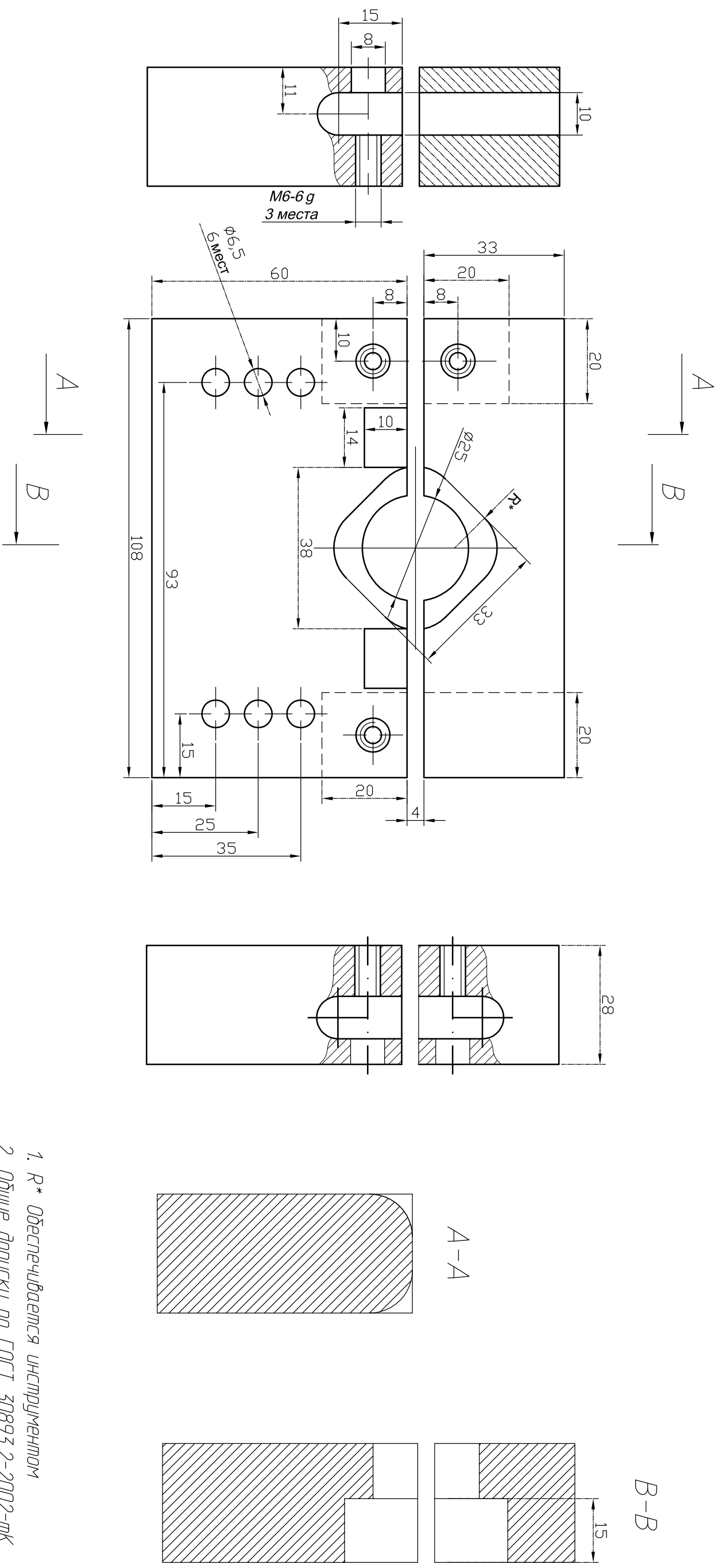


$$\text{Ra}_{3,2}(\vee)$$


1. R* обеспечивается инструментом
2. Общие допуски по ГОСТ 30893.2-2002-мк.

Инв. N подл.		Подп. и дата		Взаим. инв. N		Инв. N дубл.		Подп. и дата		Справ. N		Перв. примен.	

Л.Л.С. 000516.1

Л.Л.С. 000516.1

Л.Л.С. 000516.1

Л.Л.С. 000516.1

Л.Л.С. 000516.1

Л.Л.С. 000516.1

Л.Л.С. 000516.1

Л.Л.С. 000516.1

Л.Л.С. 000516.1

Л.Л.С. 000516.1

Л.Л.С. 000516.1

Л.Л.С. 000516.1

Л.Л.С. 000516.1

Л.Л.С. 000516.1

Л.Л.С. 000516.1

Л.Л.С. 000516.1

Л.Л.С. 000516.1

Л.Л.С. 000516.1

Л.Л.С. 000516.1

Л.Л.С. 000516.1

Л.Л.С. 000516.1

Л.Л.С. 000516.1

Л.Л.С. 000516.1

Л.Л.С. 000516.1

Л.Л.С. 000516.1

Л.Л.С. 000516.1

Л.Л.С. 000516.1

Л.Л.С. 000516.1

Л.Л.С. 000516.1

Л.Л.С. 000516.1

Л.Л.С. 000516.1

Л.Л.С. 000516.1

Л.Л.С. 000516.1

Л.Л.С. 000516.1

Л.Л.С. 000516.1

Л.Л.С. 000516.1

Л.Л.С. 000516.1

Л.Л.С. 000516.1

Л.Л.С. 000516.1

Л.Л.С. 000516.1

Л.Л.С. 000516.1

Л.Л.С. 000516.1

Л.Л.С. 000516.1

Л.Л.С. 000516.1

Л.Л.С. 000516.1

Л.Л.С. 000516.1

Л.Л.С. 000516.1

Л.Л.С. 000516.1

Л.Л.С. 000516.1

Л.Л.С. 000516.1

Л.Л.С. 000516.1

Л.Л.С. 000516.1

Л.Л.С. 000516.1

Л.Л.С. 000516.1

Л.Л.С. 000516.1

Л.Л.С. 000516.1

Л.Л.С. 000516.1

Л.Л.С. 000516.1

Л.Л.С. 000516.1

Л.Л.С. 000516.1

Л.Л.С. 000516.1

Л.Л.С. 000516.1

Л.Л.С. 000516.1

Л.Л.С. 000516.1

Л.Л.С. 000516.1

Л.Л.С. 000516.1

Л.Л.С. 000516.1

Л.Л.С. 000516.1

Л.Л.С. 000516.1

Л.Л.С. 000516.1

Л.Л.С. 000516.1

Л.Л.С. 000516.1

Л.Л.С. 000516.1

Л.Л.С. 000516.1

</