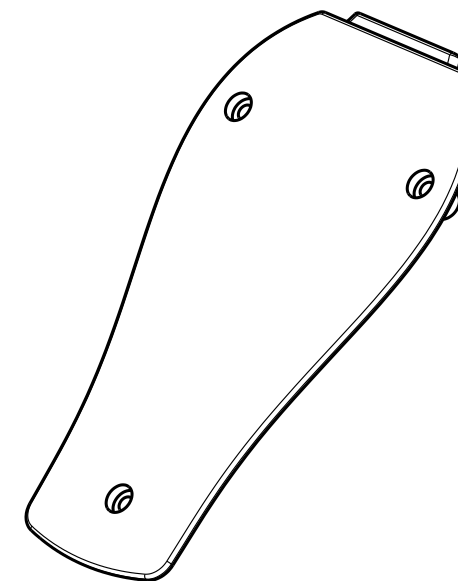
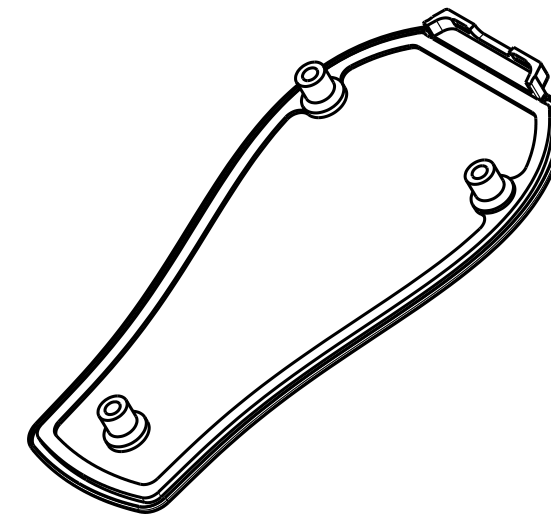
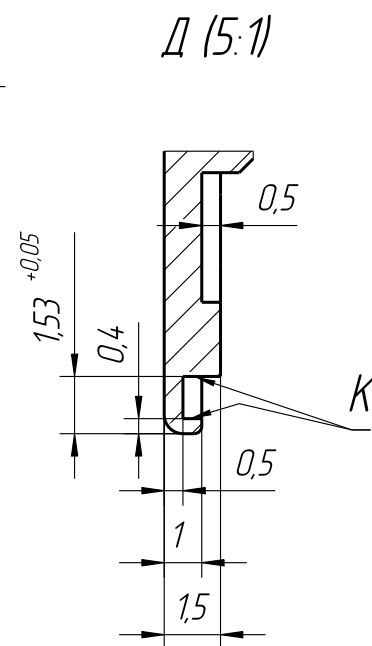
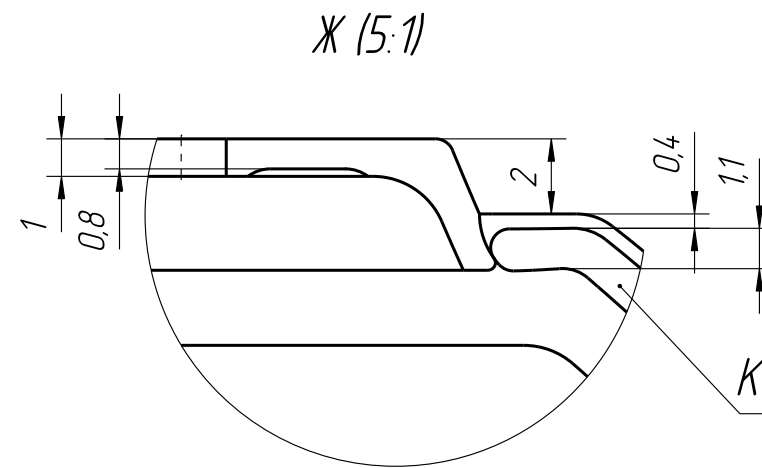
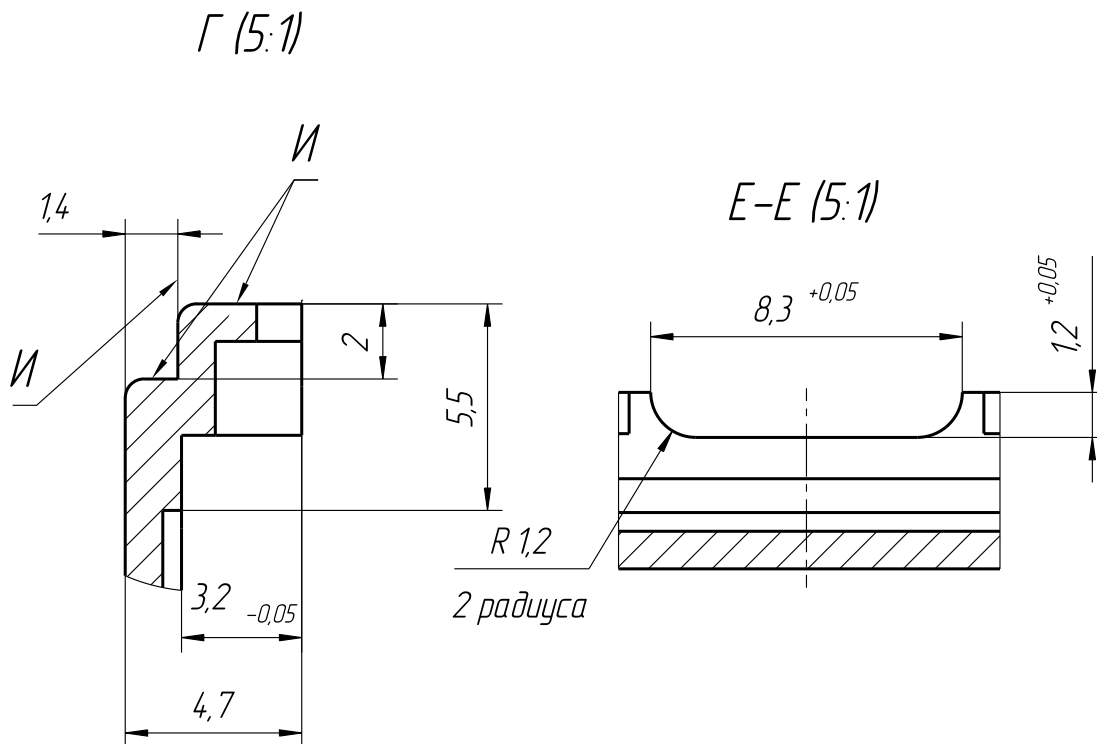
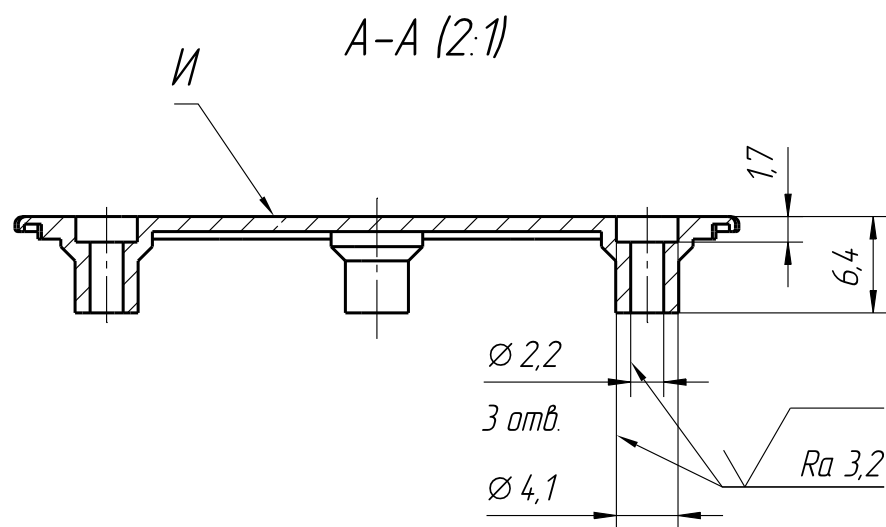
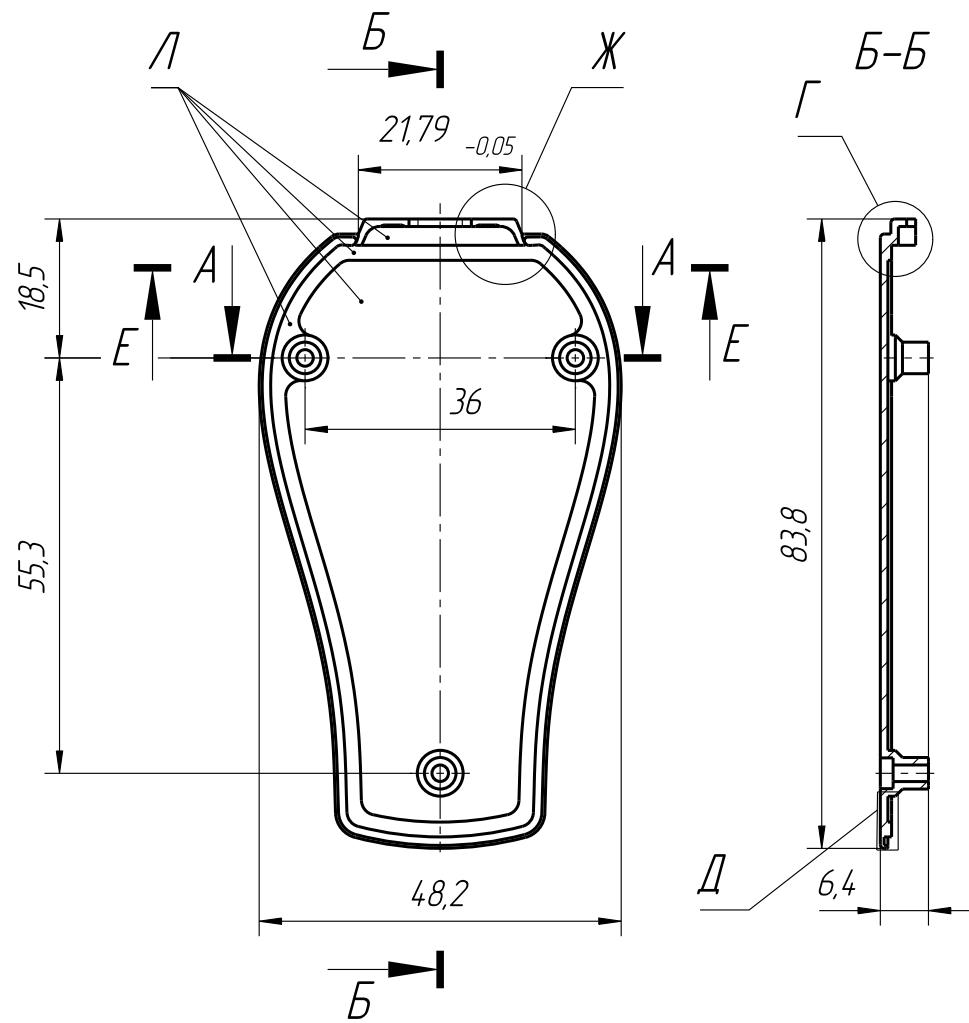


Перв. примен.	ЗАС-109.100
Справ. №	
Инв. № подл.	
Подп. и дата	
Взам. инв. №	
Инв. № подл.	
Подп. и дата	
Подп. и дата	

ZAE-109.102



1. Неуказанные размеры по файлу ZAE-109.102.stp
2. Общие допуски по ГОСТ 30893.2 - fH.
3. Шероховатость внешних поверхностей И $\sqrt{Ra} 1,6$, риски от инструмента не допускаются.
4. Шероховатость поверхностей разъема К $\sqrt{Ra} 3,2$.
5. Шероховатость внутренних поверхностей Л $\sqrt{Ra} 6,3$.
6. Покрытие: ($S_n=0,00723 \text{ м}^2$).

					ZAE-109.102								
					Корпус нижний				Лит.	Масса	Масштаб		
												0,009	1:1
									Лист			Листов 1	
									КБ Андрея Захарова				
Изм/Лист	№ докум.	Подп.	Дата	АМ26 ГОСТ 4784-2019									
Разраб.	Павлова												
Проверил	Кизима												
Т. контр.													
Нач.лаб.													
Н. контр.													
Утв.	Захаров												