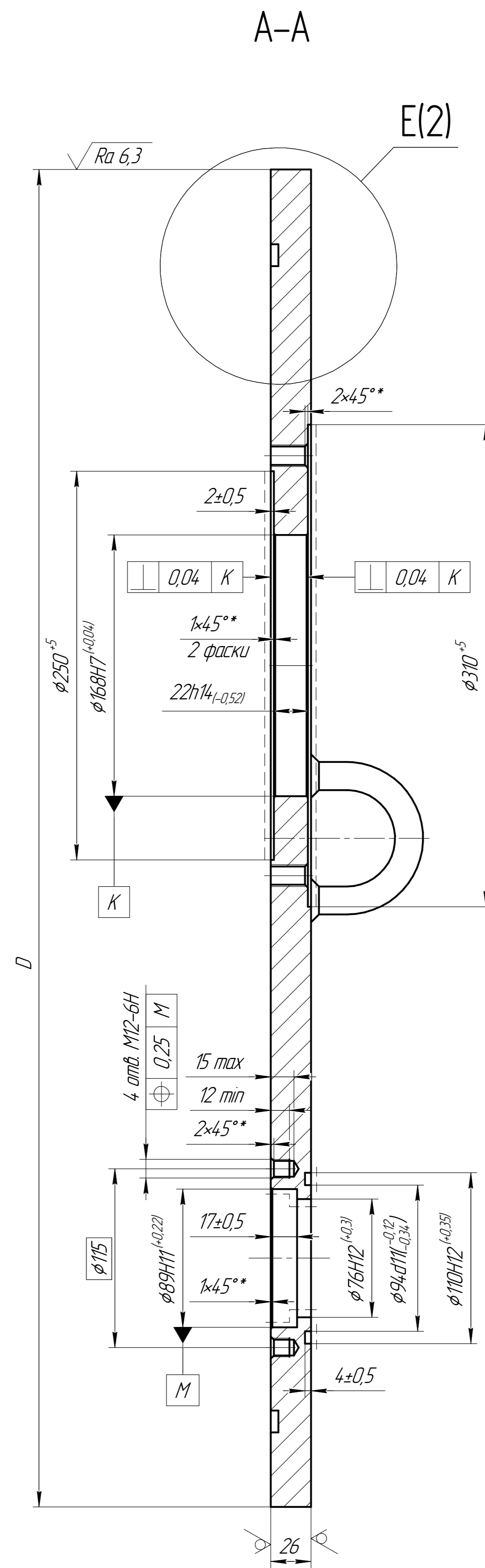
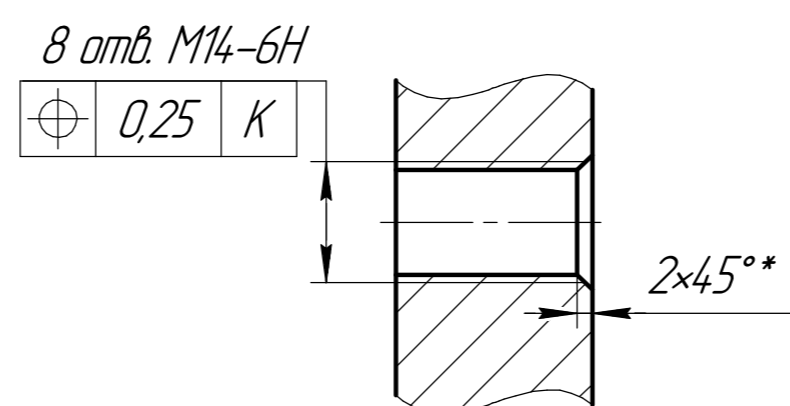
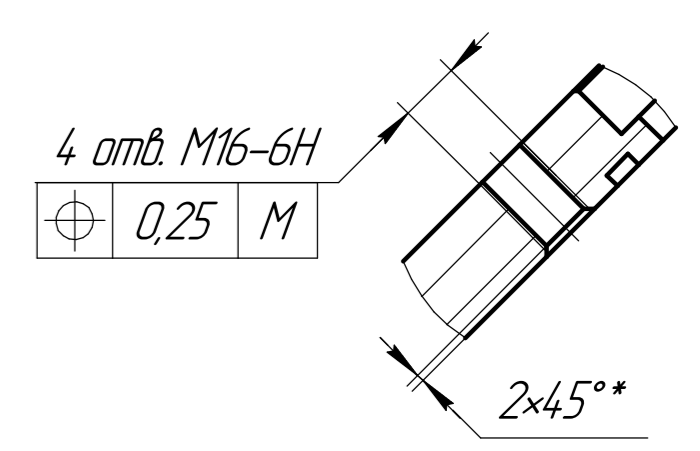


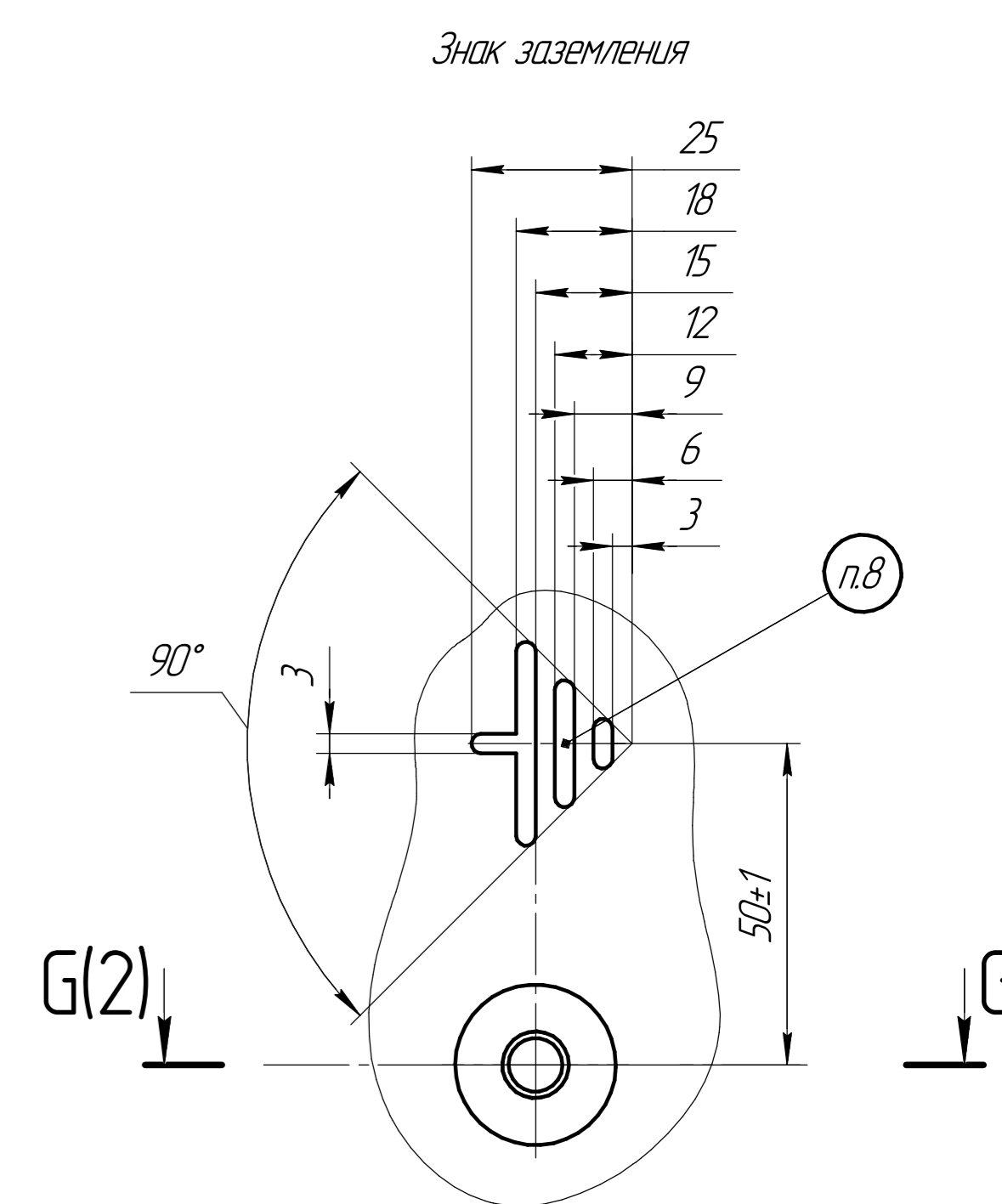
D-D(1:1)



B-B



C(1:1)



- 1 Материал дет. поз. 1 Лист 26 ГОСТ 19903-2015
- 2 Проволока 1,0 СВ-08Г2С-0 ГОСТ 19281-2014.
- 3 *Размеры одеспеч. инстр.
- 4 **Размеры для справок.
- 5 Неуказанная шероховатость механически обрабатываемых поверхн. дет. поз. 1 - $\sqrt{Ra} 12,5$.
- 6 Степень очистки поверхн. под покрытие 2 по ГОСТ 9.204-2004.
- 7 Покрытие наружных поверхн, кроме отмеченных пунктирной линией и резьбовых отв:
 - антикоррозионная композиция цинотан ТУ 2312-017-12288779-2003 (2);
 - антикоррозионная композиция алюминан ТУ 2312-018-12288779-99.
- 8 Знак заземления выполнить по трафарету краской: Эмаль ПФ-115 красная ГОСТ 6465-76.
- 9 Маркировать Ч и клеить К на бирке.

Формат	Зона	Паз	Обозначение	Наименование	Кол.	Примечание
				Детали		
Б4	1			Плита	1	12Мп
А4	2		NVDM-04.01-0007	Пружина	2	12Мп

NVDM-0301-0003				Лит	Масса	Масштаб
13	Все	NVDM-04-79	25/10			
Изм/Лист	№ докум.	Подп.	Дата			
Разраб.	Варлоомеда		25/10			
Проб						
Т.контр.						
Н.контр.	Барбаров		25/10			
Утв.						

Плита

См. ТТ

Лист 1

Листов 2

РММС

Таблица 1

Размеры в миллиметрах

Обозначение	D	D1	D2	D3	D4	D5	D6	d1	n	Рисунок	Масса, кг	ГОСТ 33259	ГОСТ 12815
NVDM-0301-0003	860h15 _(-3,6)	810	-	-	-	-	-	26H14 ^(+0,52)	24	1	106	DN700/0,6-A	DN700/0,6-1
NVDM-0301-0003-01			775±2	-	-	-	-			2	105	DN700/0,6-B	DN700/0,6-1
NVDM-0301-0003-02			-	737H12 ^(+0,8)	763h12 _(-0,8)	-	-			3	100,5	DN700/0,6-C	DN700/0,6-4
NVDM-0301-0003-03			775±2	-	-	736h12 _(-0,8)	764H12 ^(+0,8)			4	104	DN700/0,6-D	DN700/0,6-5
NVDM-0301-0003-04			-	-	763h12 _(-0,8)	-	-			5	102,5	DN700/0,6-E	DN700/0,6-2
NVDM-0301-0003-05			775±2	-	-	-	764H12 ^(+0,8)			6	102	DN700/0,6-F	DN700/0,6-3
NVDM-0301-0003-06	975h15 _(-3,6)	920	-	-	-	-	30H14 ^(+0,52)	24	1	136,5	DN800/0,6-A	DN800/0,6-1	
NVDM-0301-0003-07			880±2	-	-	-			-	2	138	DN800/0,6-B	DN800/0,6-1
NVDM-0301-0003-08			-	841H12 ^(+0,9)	867h12 _(-0,9)	-			-	3	126	DN800/0,6-C	DN800/0,6-4
NVDM-0301-0003-09			880±2	-	-	840h12 _(-0,9)			868H12 ^(+0,9)	4	136	DN800/0,6-D	DN800/0,6-5
NVDM-0301-0003-10			-	-	867h12 _(-0,9)	-			-	5	132	DN800/0,6-E	DN800/0,6-2
NVDM-0301-0003-11			880±2	-	-	-			868H12 ^(+0,9)	6	129	DN800/0,6-F	DN800/0,6-3
NVDM-0301-0003-12	895h15 _(-3,6)	840	800±2	-	-	-	30H14 ^(+0,52)	24	2	114	DN700/1,0-B	DN700/1,0-1	
NVDM-0301-0003-13			-	751H12 ^(+0,8)	777h12 _(-0,8)	-			-	3	107,5	DN700/1,0-C	DN700/1,0-4
NVDM-0301-0003-14			800±2	-	-	750h12 _(-0,8)			778H12 ^(+0,8)	4	113	DN700/1,0-D	DN700/1,0-5
NVDM-0301-0003-15			-	-	777h12 _(-0,8)	-			-	5	110	DN700/1,0-E	DN700/1,0-2
NVDM-0301-0003-16			800±2	-	-	-			778H12 ^(+0,8)	6	110	DN700/1,0-F	DN700/1,0-3
NVDM-0301-0003-17			1010h15 _(-4,2)	950	905±2	-			-	-	33H14 ^(+0,52)	24	2
NVDM-0301-0003-18	-	851H12 ^(+0,9)			877h12 _(-0,9)	-	-	3	134	DN800/1,0-C			DN800/1,0-4
NVDM-0301-0003-19	905±2	-			-	850h12 _(-0,9)	878H12 ^(+0,9)	4	146	DN800/1,0-D			DN800/1,0-5
NVDM-0301-0003-20	-	-			877h12 _(-0,9)	-	-	5	141,5	DN800/1,0-E			DN800/1,0-2
NVDM-0301-0003-21	905±2	-			-	-	878H12 ^(+0,9)	6	140,5	DN800/1,0-F			DN800/1,0-3
NVDM-0301-0003-22	910h15 _(-3,6)	840			800±2	-	-	-	39H14 ^(+0,52)	24			2
NVDM-0301-0003-23			-	751H12 ^(+0,8)	777h12 _(-0,8)	-	-	3			109	DN700/1,6-C	DN700/1,6-4
NVDM-0301-0003-24			800±2	-	-	750h12 _(-0,8)	778H12 ^(+0,8)	4			113	DN700/1,6-D	DN700/1,6-5
NVDM-0301-0003-25			-	-	777h12 _(-0,8)	-	-	5			111,5	DN700/1,6-E	DN700/1,6-2
NVDM-0301-0003-26			800±2	-	-	-	778H12 ^(+0,8)	6			111	DN700/1,6-F	DN700/1,6-3
NVDM-0301-0003-27			1020h15 _(-4,2)	950	905±2	-	-	-			39H14 ^(+0,52)	24	2
NVDM-0301-0003-28	-	851H12 ^(+0,9)			877h12 _(-0,9)	-	-	3	135	DN800/1,6-C			DN800/1,6-4
NVDM-0301-0003-29	905±2	-			-	850h12 _(-0,9)	878H12 ^(+0,9)	4	147	DN800/1,6-D			DN800/1,6-5
NVDM-0301-0003-30	-	-			877h12 _(-0,9)	-	-	5	142	DN800/1,6-E			DN800/1,6-2
NVDM-0301-0003-31	905±2	-			-	-	878H12 ^(+0,9)	6	132	DN800/1,6-F			DN800/1,6-3

E(1:1)(1)

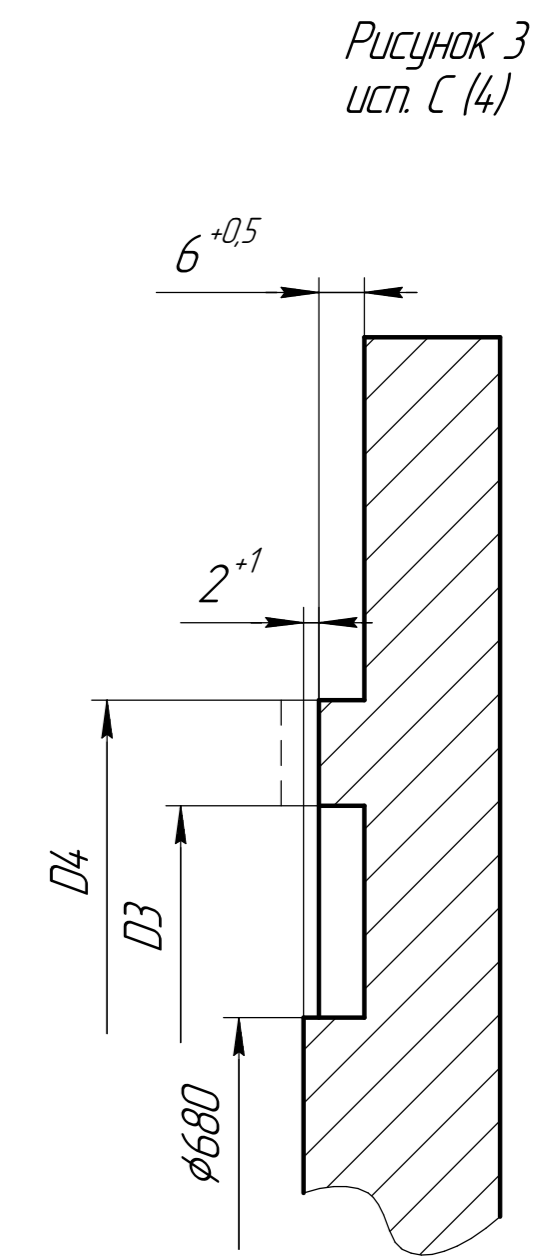
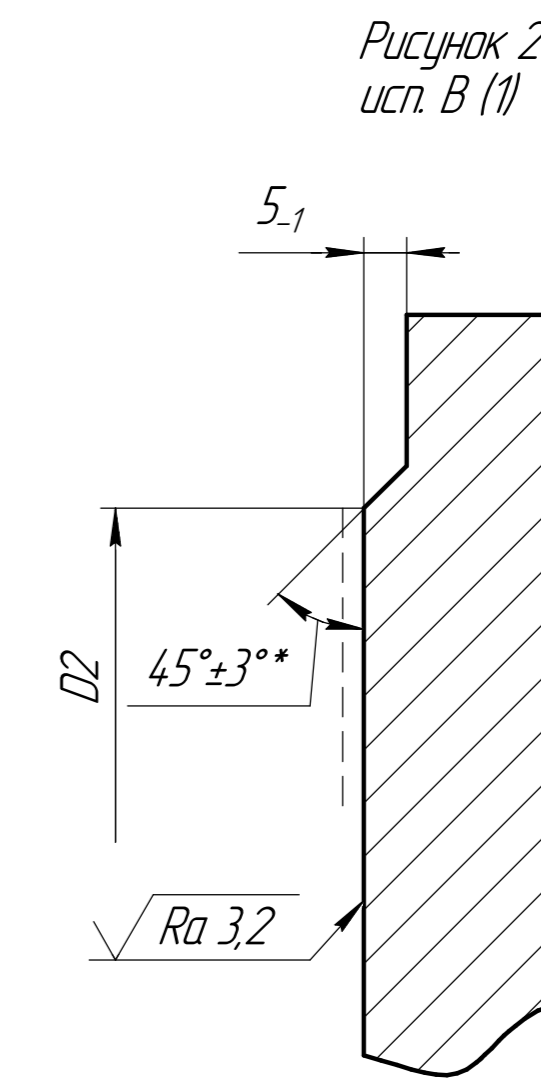
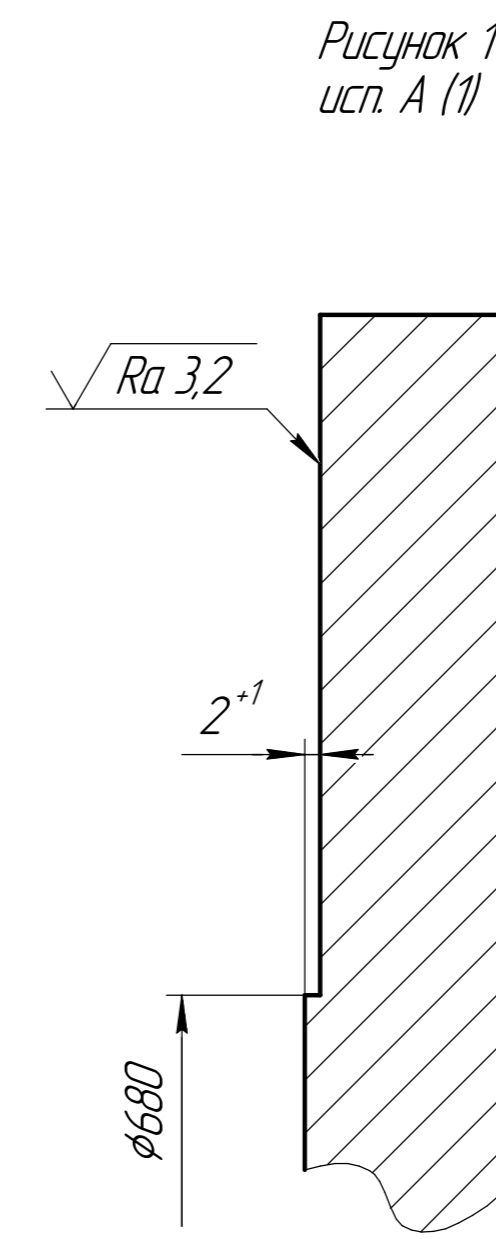


Рисунок 4
исп. D (5)

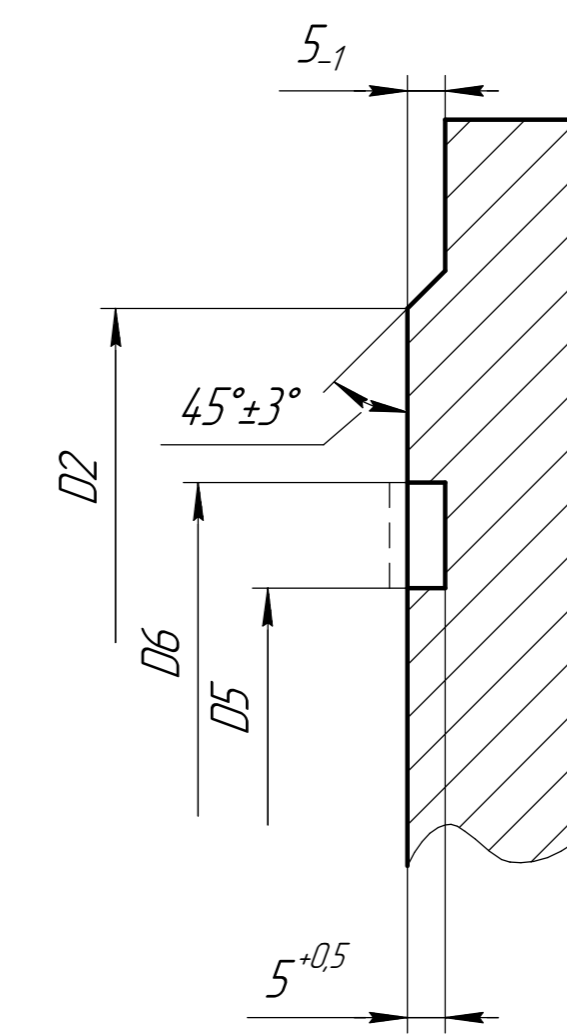


Рисунок 5
исп. E (2)

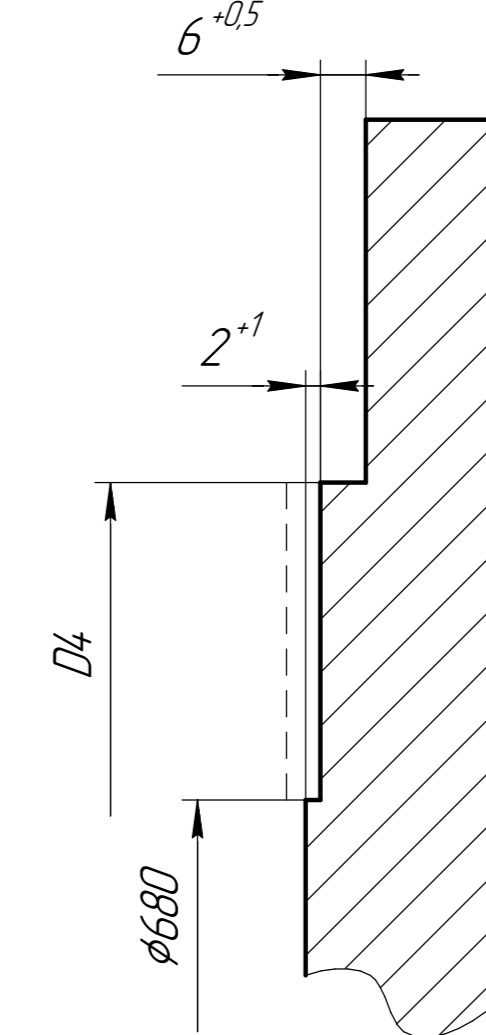
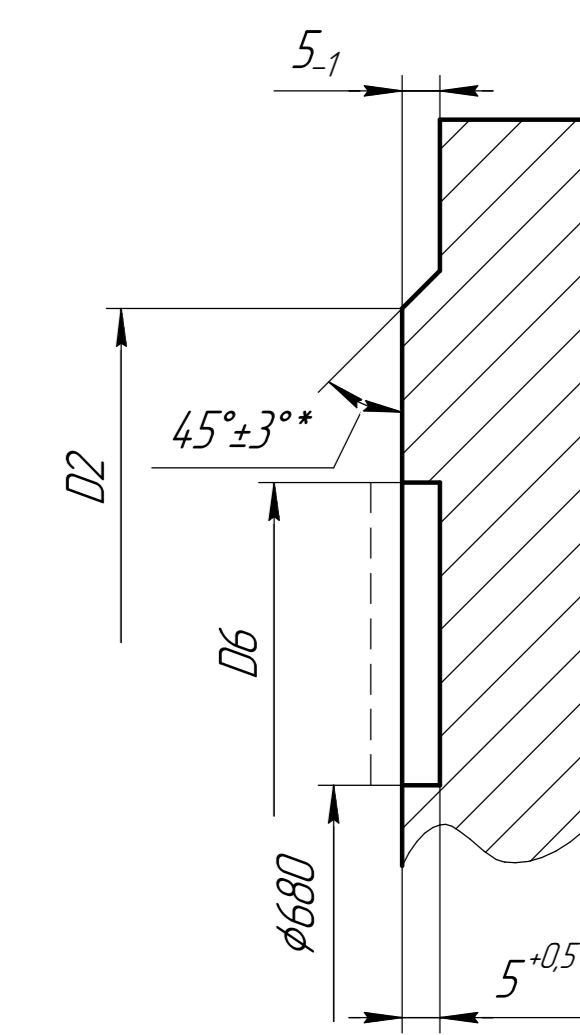
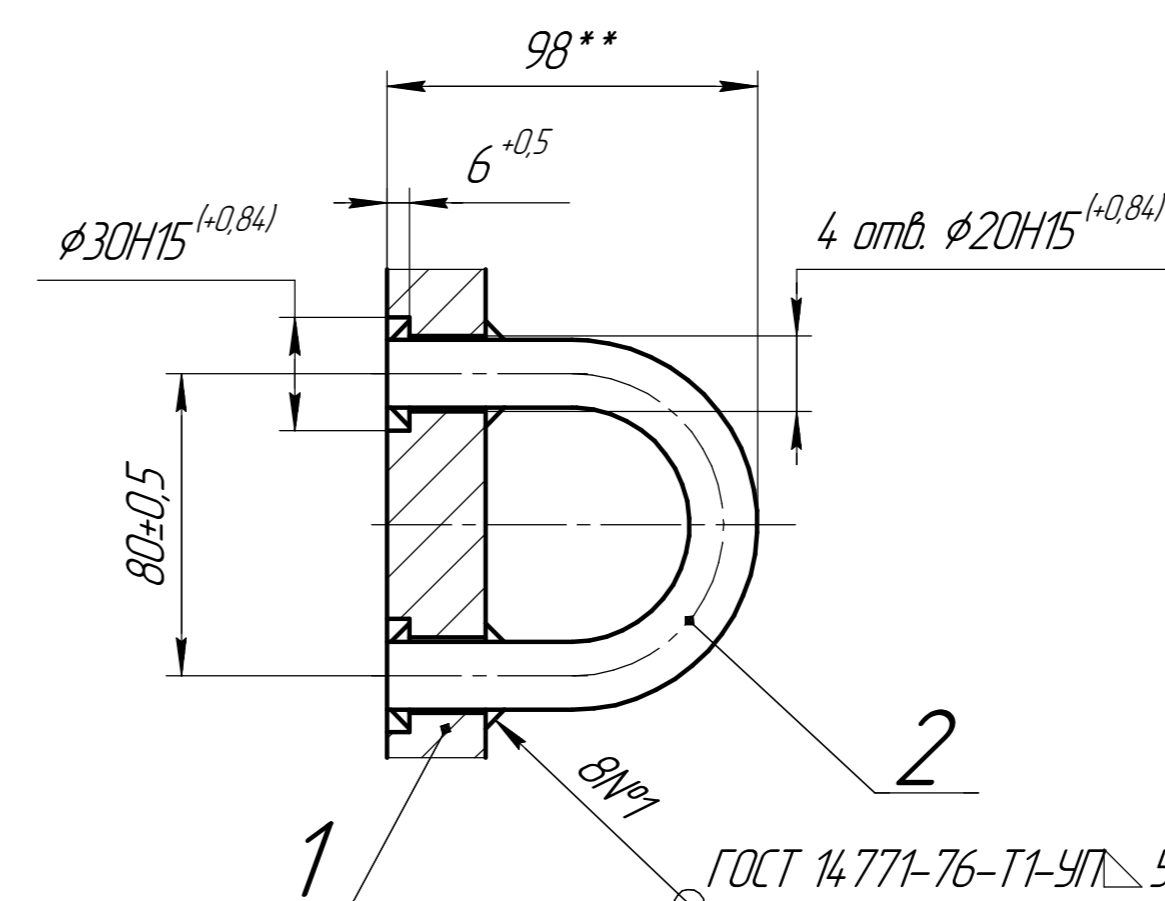


Рисунок 6
исп. F (3)



F-F(1)



G-G(1:1)(1)

