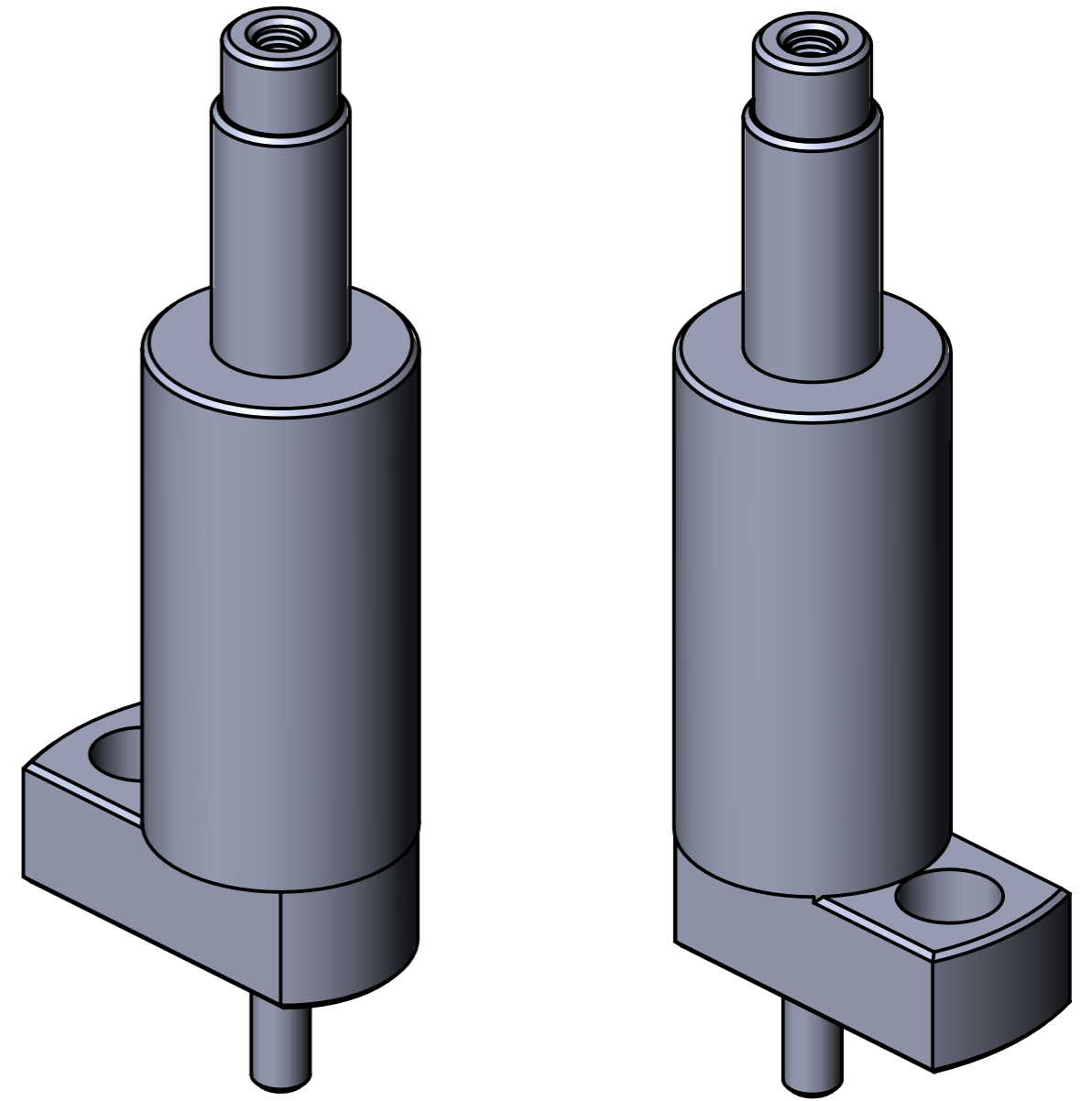
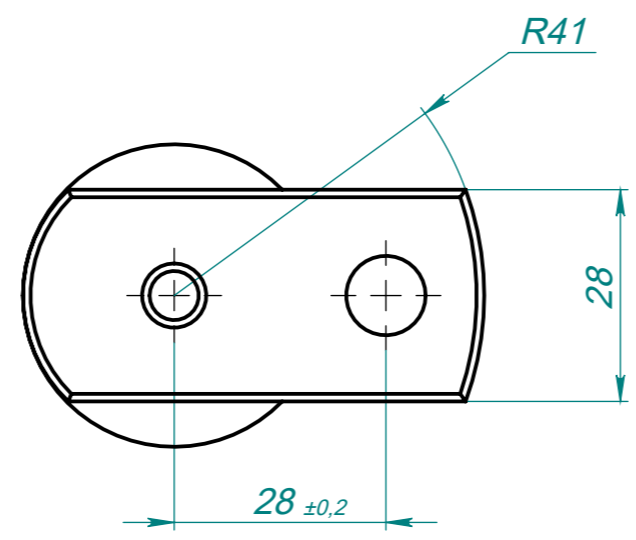
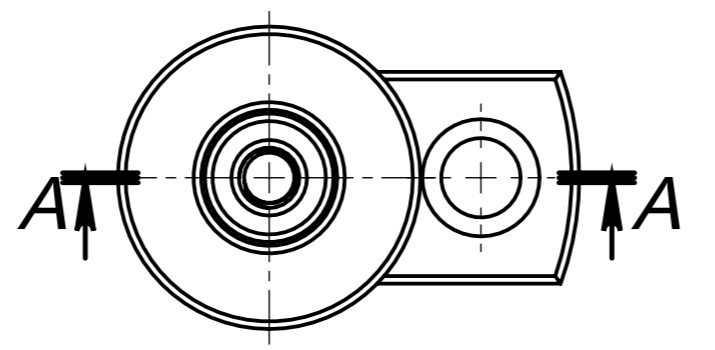
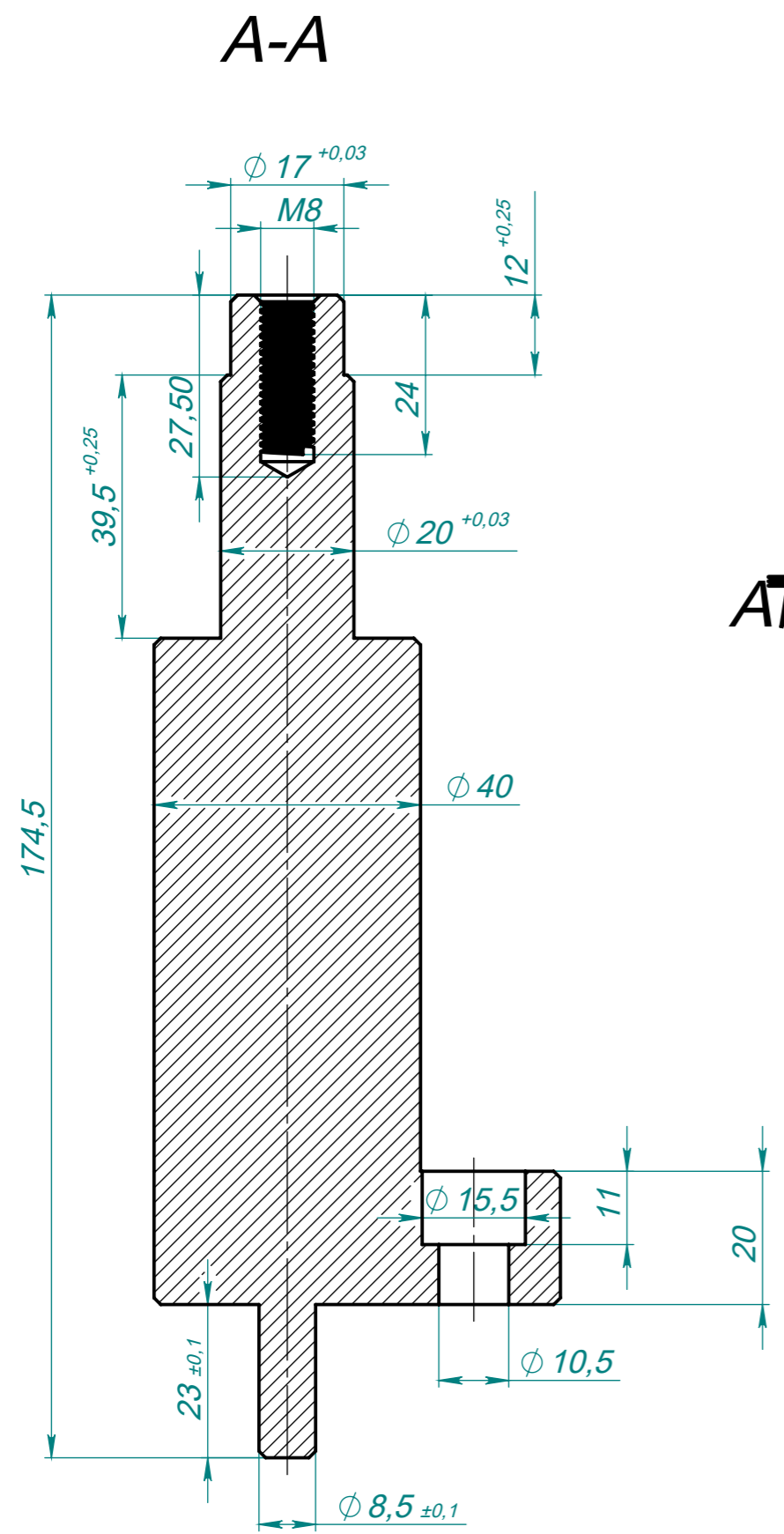


√ Ra 6.3

Перв. примен.	Справ. №	Подп. и дата	Инв. № дубл.	Взам. инв. №	Подп. и дата	Инв. № подл.



1. Т.О. закалка HRC 40...45
2. Острые кромки притупить фаской 1x45°
3. H14, h14,  $\frac{IT14}{2}$

					<b>МГХ.00.001.001</b>			
Изм.	Лист	№ докум.	Подп.	Дата	<b>Вал</b>	Лит.	Масса	Масштаб
Разраб.	Мясников						1133.94	1:1
Пров.						Лист 1	Листов 1	
Т. контр.						Сталь 40Х ГОСТ 1050-88		
Н. контр.						ООО МегаХолод		
Утв.								