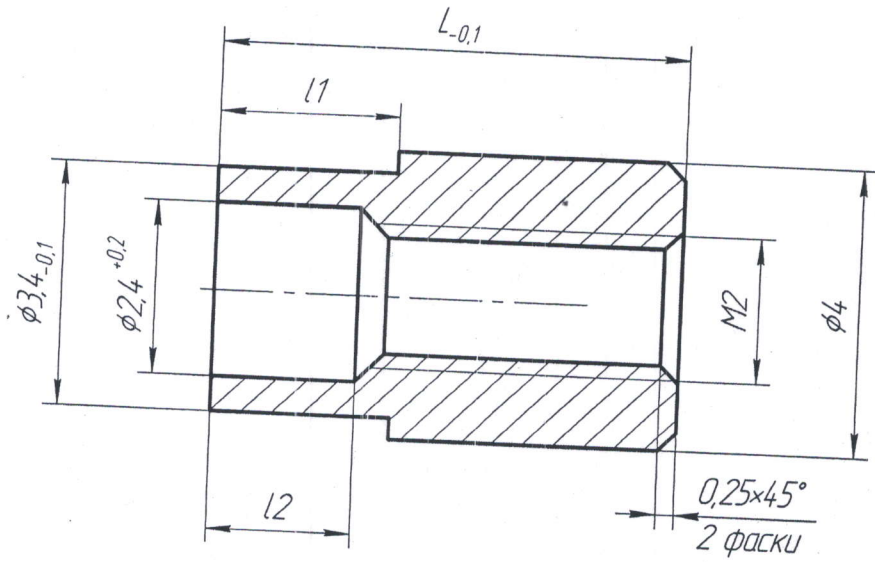


102.28

Б

√ Rz 40



Обозначение	L, мм	l1, мм	l2, мм
Букса 102.28	6,5	2,5	2
	5	2	1,5

1. Неуказанные предельные отклонения размеров по h12, H12, ±Js12.
2. Покрытие: Ц6.
3. Остальные ТТ по ОСТ4.ГО.070.014

2000

Перв. примен.
Справ. №
Подп. и дата
Инд. № д-ла
Взам. инв. №
Подп. и дата
Инд. № подл.

РАБОЧИЙ ЭКЗЕМПЛЯР

102.28

1	Зам.			14.02.19
Изм.	Лист	№ док-м.	Подп.	Дата
Разраб.				29.11.2011
Пров.				
Нач. подг. пр-ва	/			
Нач. пр-ва	/			
Утв.	/			

Букса

Лит.	Масса	Масштаб
	0,42	10:1
Лист	Листов 1	

Сталь 20 ГОСТ 1050-88

Копировал

10-1 Формат А1

05.38

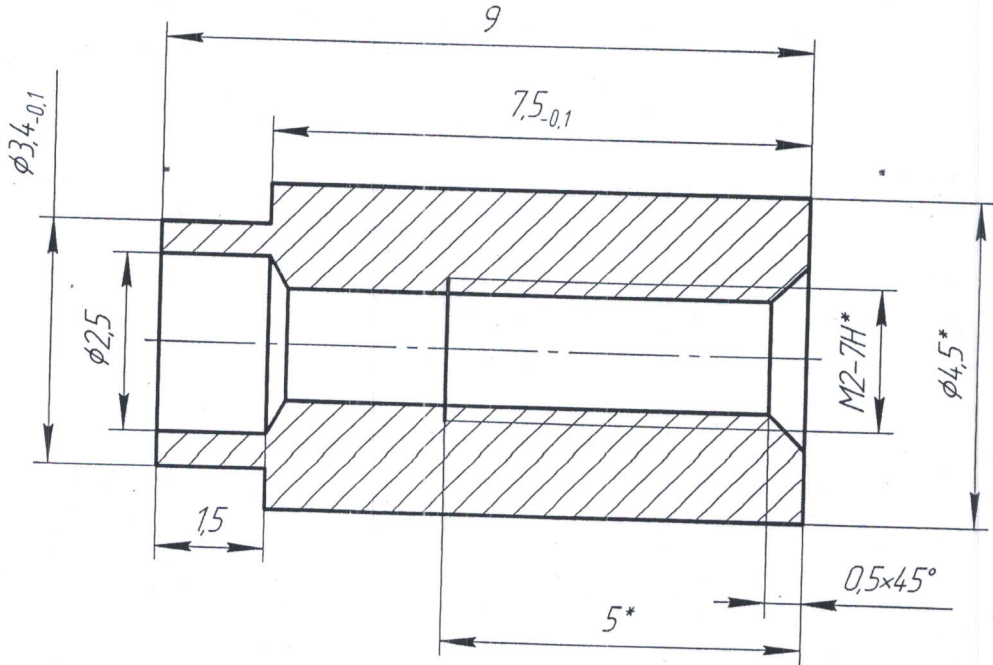
√ Ra 6,3

Б

СЛ. ЗАКАЗ. №

Перв. примен.

Справ. №



- *Размеры для справок.
- Покрытие: **У6**
- H12, h12, ±IT12/2.
- Остальные ТТ по ОСТ4.ГО.070.014

1000

Инв. № подл.	Подп. и дата	Взам. инв. №	Инв. № дубл.	Подп. и дата	05.38	Лист	Масса	Масштаб
Нач. пр-ва								
Нач. подг. пр-ва								
Проб.								
Разраб.								
Инв. № подл.	Подп. и дата	Взам. инв. №	Инв. № дубл.	Подп. и дата	Стойка	Лист	Масса	Масштаб
Нач. пр-ва								
Нач. подг. пр-ва								
Проб.								
Разраб.								
Инв. № подл.	Подп. и дата	Взам. инв. №	Инв. № дубл.	Подп. и дата	05.38	Лист	Масса	Масштаб
Нач. пр-ва								
Нач. подг. пр-ва								
Проб.								
Разраб.								
Инв. № подл.	Подп. и дата	Взам. инв. №	Инв. № дубл.	Подп. и дата	Стойка	Лист	Масса	Масштаб
Нач. пр-ва								
Нач. подг. пр-ва								
Проб.								
Разраб.								
Инв. № подл.	Подп. и дата	Взам. инв. №	Инв. № дубл.	Подп. и дата	05.38	Лист	Масса	Масштаб
Нач. пр-ва								
Нач. подг. пр-ва								
Проб.								
Разраб.								
Инв. № подл.	Подп. и дата	Взам. инв. №	Инв. № дубл.	Подп. и дата	05.38	Лист	Масса	Масштаб
Нач. пр-ва								
Нач. подг. пр-ва								
Проб.								
Разраб.								
Инв. № подл.	Подп. и дата	Взам. инв. №	Инв. № дубл.	Подп. и дата	05.38	Лист	Масса	Масштаб
Нач. пр-ва								
Нач. подг. пр-ва								
Проб.								
Разраб.								

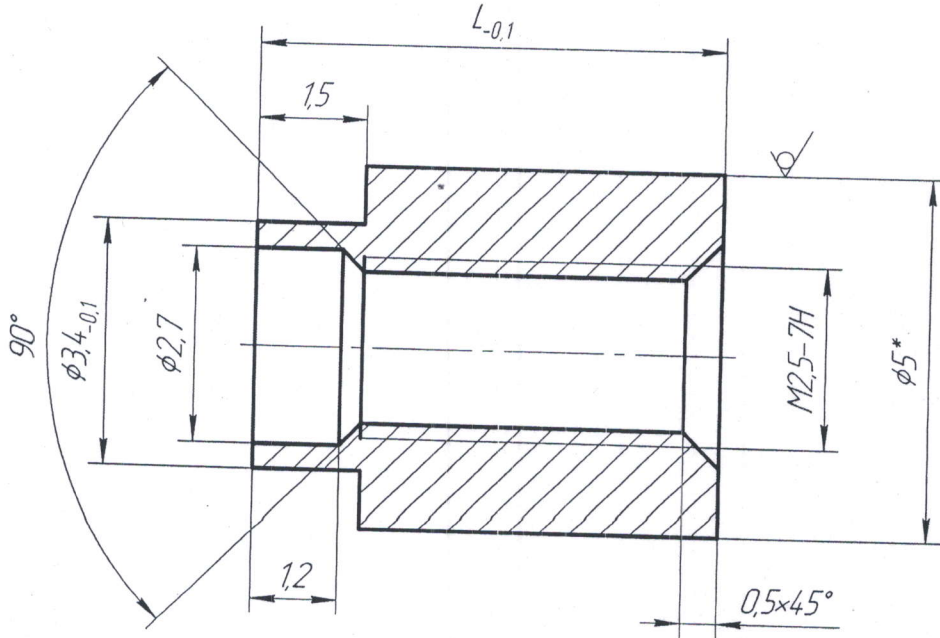
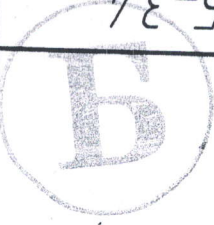
Сталь 10
ГОСТ 1050-88

Копировал

26.2

M2,5-15-3,4

$\sqrt{Rz\ 40\ (\checkmark)}$



Обозначение	L, мм
Букса M2,5-15-3,4	6,5

- *Размер для справок.
- Неуказанные предельные отклонения размеров по H12, h12, $\pm IT12/2$.
- Покрытие: Ц6.
- Остальные ТТ по ОСТ4.ГО.070.014.

3600

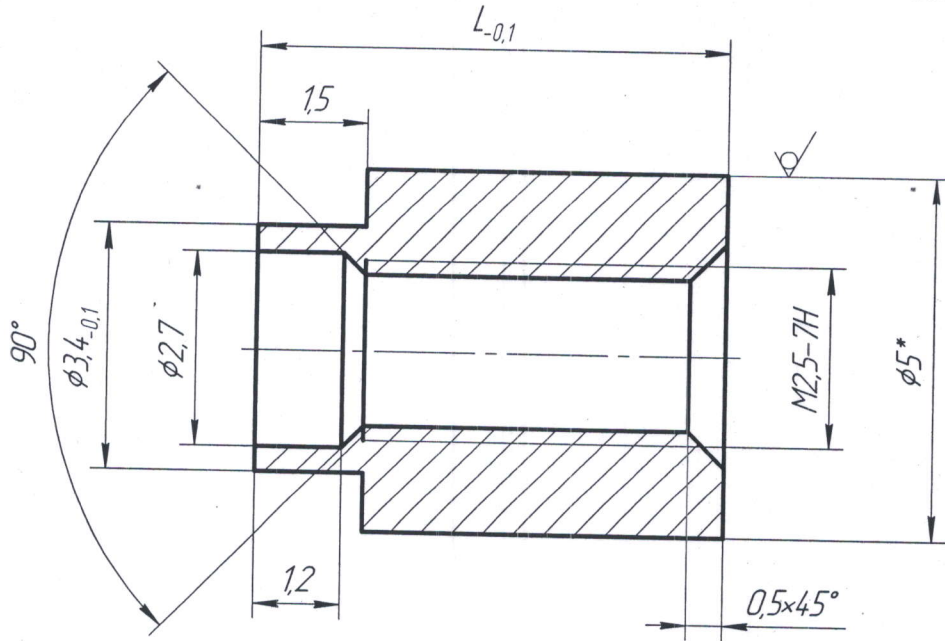
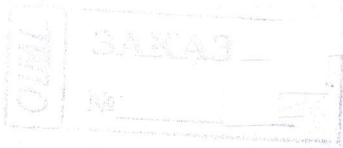
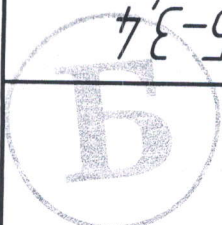
Инв. №	№ подл.	Изм.	Лист	№ докум.	Подп.	Дата	M2,5-15-3,4			
		2	Зам.			14.02.19	Букса	Лист	Масса	Масштаб
		1	Зам.			17.02.16			0,72	10:1
		Изм.	Лист	№ докум.	Подп.	Дата		Лист	Листов	1
		Разраб.				29.11.2011	Круг 5 ГОСТ 7417-75			
		Проб.					20 ГОСТ 1050-88			
		Нач. подг. пр-ва								
		Нач. пр-ва								
		Утв.								

Копировал

10.2 формат А4

M2,5-1,5-3,4

$\sqrt{Rz\ 40\ (\checkmark)}$



Обозначение	L, мм
Букса M2,5-1,5-3,4-01	4,5

и

- *Размер для справок.
- Неуказанные предельные отклонения размеров по H12, h12, $\pm IT12/2$.
- Покрытие: Цб.
- Остальные ТТ по ОСТ4.ГО.070.014.

1500

Перв. примен.
Справ. №
Подп. и дата
Инв. № дробл.
Взам. инв. №
Подп. и дата
Инв. № подл.

Изм.	Лист	№ док.им.	Подп.	Дата
2	Зам.			14.02.19
1	Зам.			17.02.16
Разраб.				29.11.2011
Пров.				
Нач. подг. пр-ва				
Нач. пр-ва				
Утв.				

M2,5-1,5-3,4

Букса

Круж 5 ГОСТ 7417-75
20 ГОСТ 1050-88

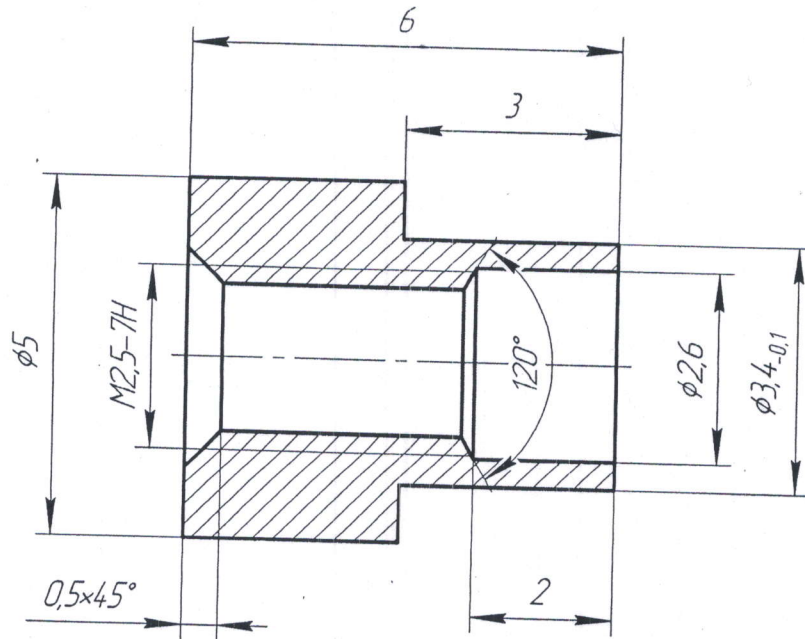
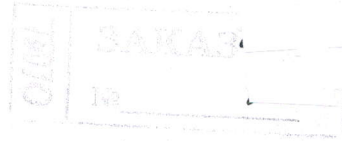
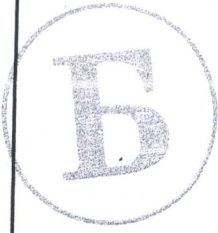
Лист	Масса	Масштаб
	0,72	10:1
Лист	Листов	1

Копировал

76.3 формат A4

03.02

√ Ra 6,3



- 1. Неуказанные предельные отклонения размеров по h12, H12, ±IT12/2.
- 2. Покрытие: Ц. 6.

2000

Перв. примен.	Справ. №	Подп. и дата	Инв. № дробл.	Взам. инв. №	Подп. и дата	03.02	Лист	Масса	Масштаб
						Букса		0,5 г	10:1
							Лист	Листов	1
						Сталь 10 ГОСТ 1050-88			

Инв. № подл.	Изм.	Лист	№ докум.	Подп.	Дата
	1	Зам.			17.02.16
Нач. пр-ва					03.08.2015
Нач. пр-ва					
Утв.					

Копировал

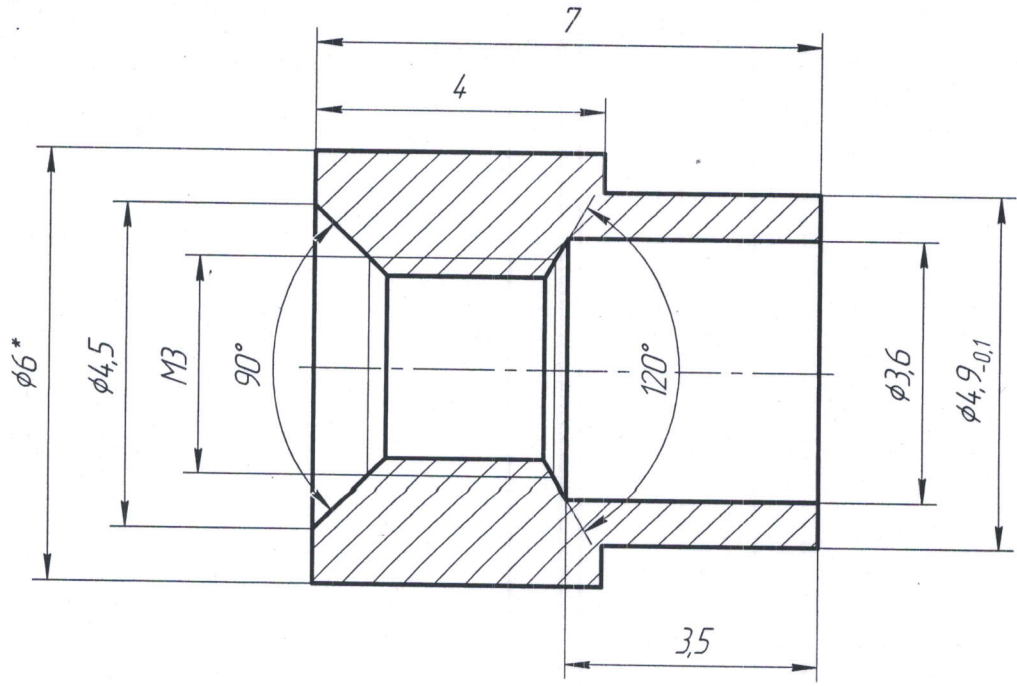
И.И. Институт 44

Б

√ 12,5

САКАР
№

Перв. примен.
Справ. №



Подп. и дата
Взам. инв. №
Инв. № дубл.
Подп. и дата
Инв. № подл.

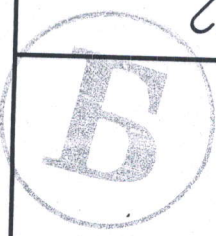
- *Размер для справок.
- Неуказанные предельные отклонения размеров по H12, h12, ±Js12.
- Покрытие: Цн. 6 мкм.

4000

Изм.	Лист	№ докум.	Подп.	Дата	Букса 5 08	Лит.	Масса	Масштаб
Разраб.				19.12.2012			0,92	10:1
Пров.						Лист	Листов	1
Т.контр.								
Н.контр.					Сталь 10 Кр. 6			
Утв.								

Копировал

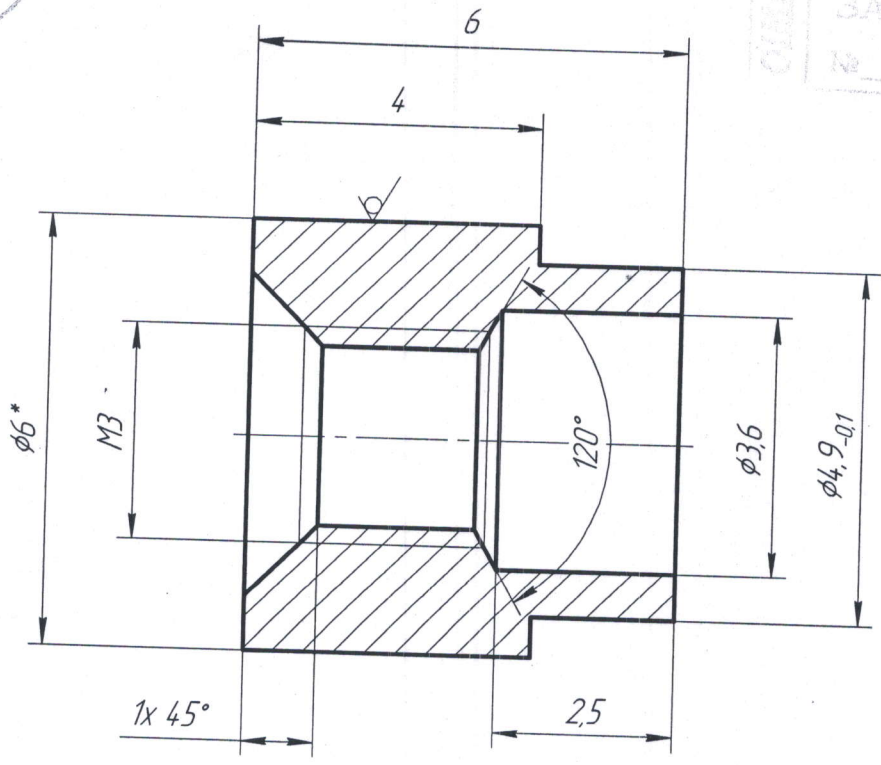
20.1 Формат А4



Т12

√ Ra 12,5 (√)

ЗАКАЗ
№



1. *Размер для справок.
2. Неуказанные предельные отклонения по H14, h14, ± $\frac{IT14}{2}$.
3. Остальные ТТ по ОСТ4 ГО.070.014.
4. Покрытие: Ц6

3000

Перв. примен.	Справ. №	Подп. и дата	Инв. № дудл.	Взам. инв. №	Инв. № подл.
---------------	----------	--------------	--------------	--------------	--------------

РАБОЧИЙ ЭКЗЕМПЛЯР

Т12

1 зам.	№ док-м.	Подп.	Дата
Изм. Лист			21.116
Разраб.			19.12.2012
Пров.			
Т.контр.			
Н.контр.			
Утв.			

Букса

Круг 6 ГОСТ 7417-75
10 ГОСТ 1050-88

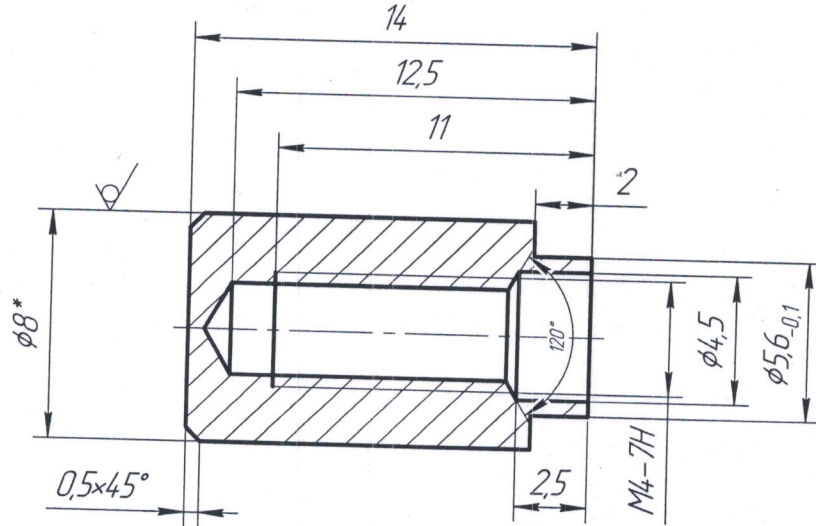
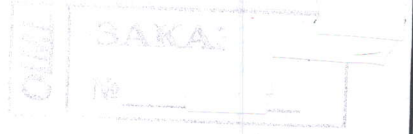
Лист	Масса	Масштаб
	0,8 г	10:1
Лист	Листов	1

Копировал

16.3 Формат А4

101.26

√ Ra 12,5 (√)



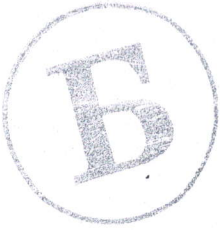
1. *Размер для справок.
2. Неуказанные предельные отклонения размеров по H12, h12, ±IT12/2.
3. Покрытие: Ц. 6.

4000

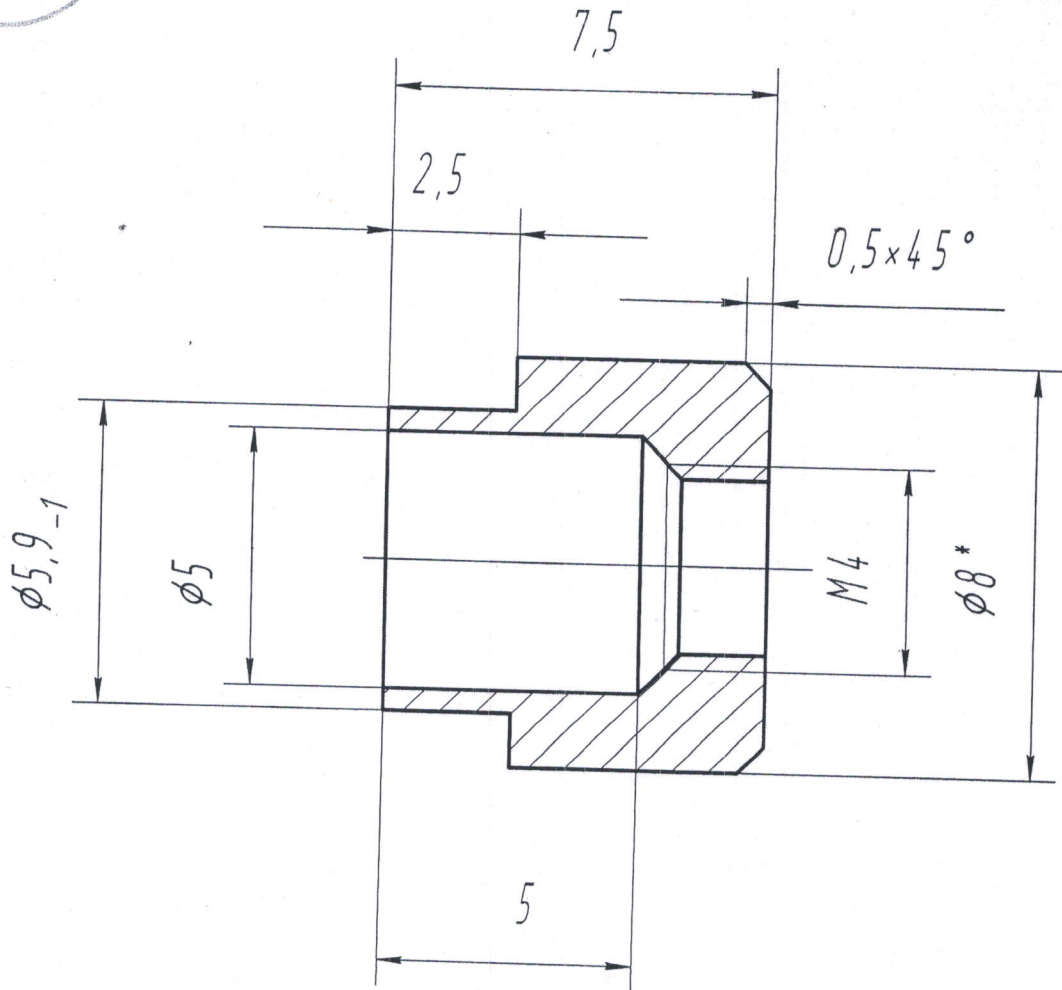
Перв. примен.	Справ. №	Подп. и дата	Инв. № дробл.	Инв. №	Взам. инв. №	Подп. и дата	Инв. № подл.	Нач. пр-ва	Утв.	101.26	Лист	Масса	Масштаб
										101.26		4,12	4:1
										Букса	Лист	Листов	1
										Пруток кр. φ8 Сталь 20			

Копировал

8.2 Формат А4



ЗАКАЗ
№



1. Н14, h14, ±I/s14
2. Отв. $\phi 5$ сверлить
2. Покрытие: Цн.

Букса 1706 25
м-л: ст.10 кр. 8калибр.

1000

ОИМ
РАБОЧИЙ ЭКЗЕМПЛЯР

21.1