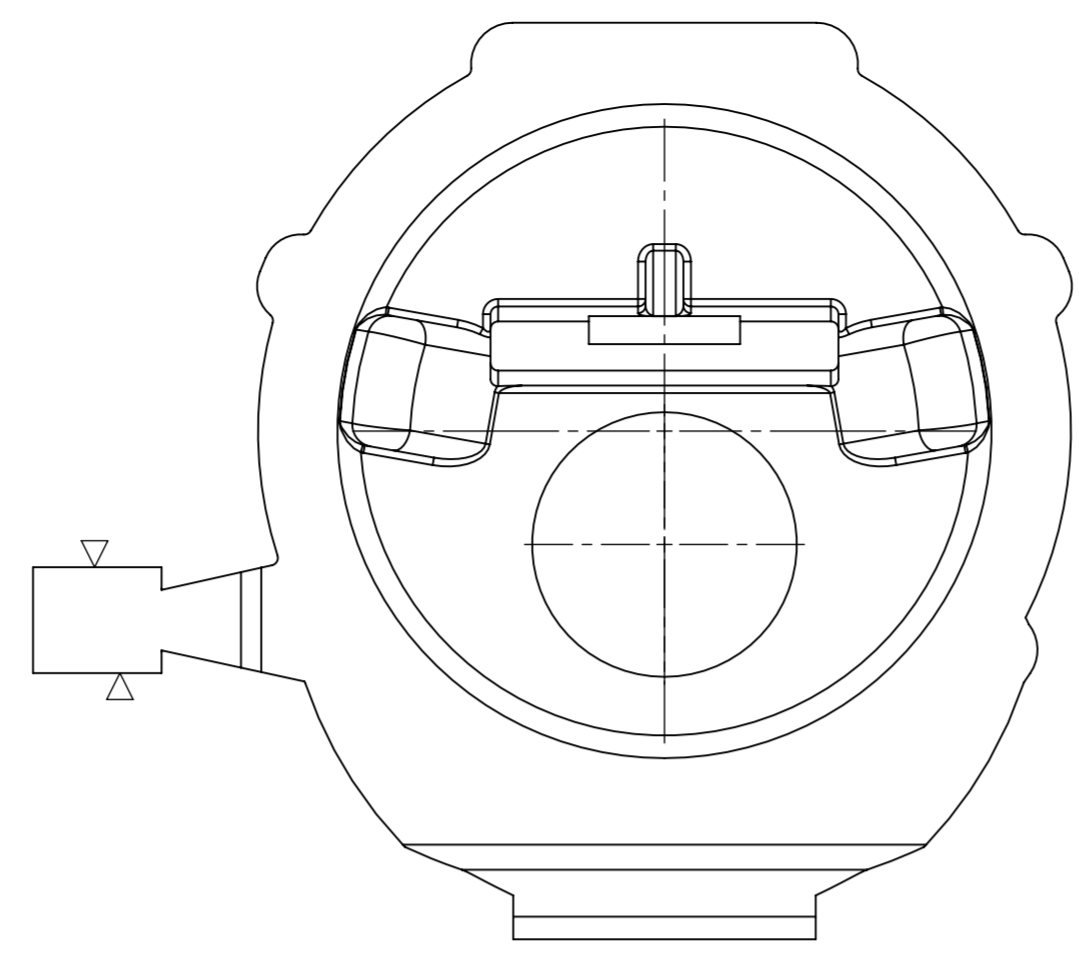
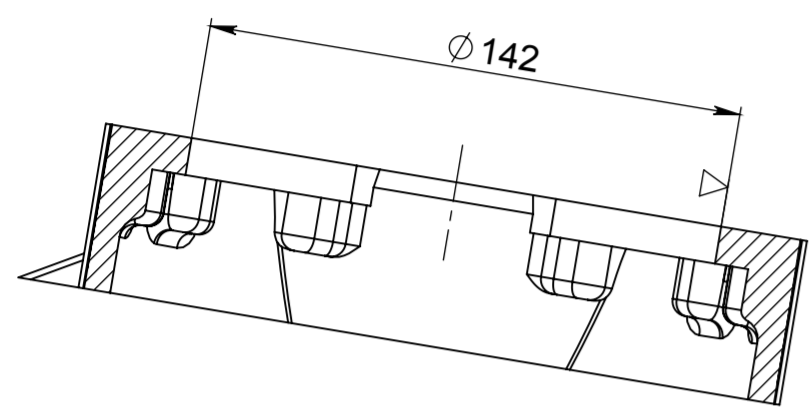
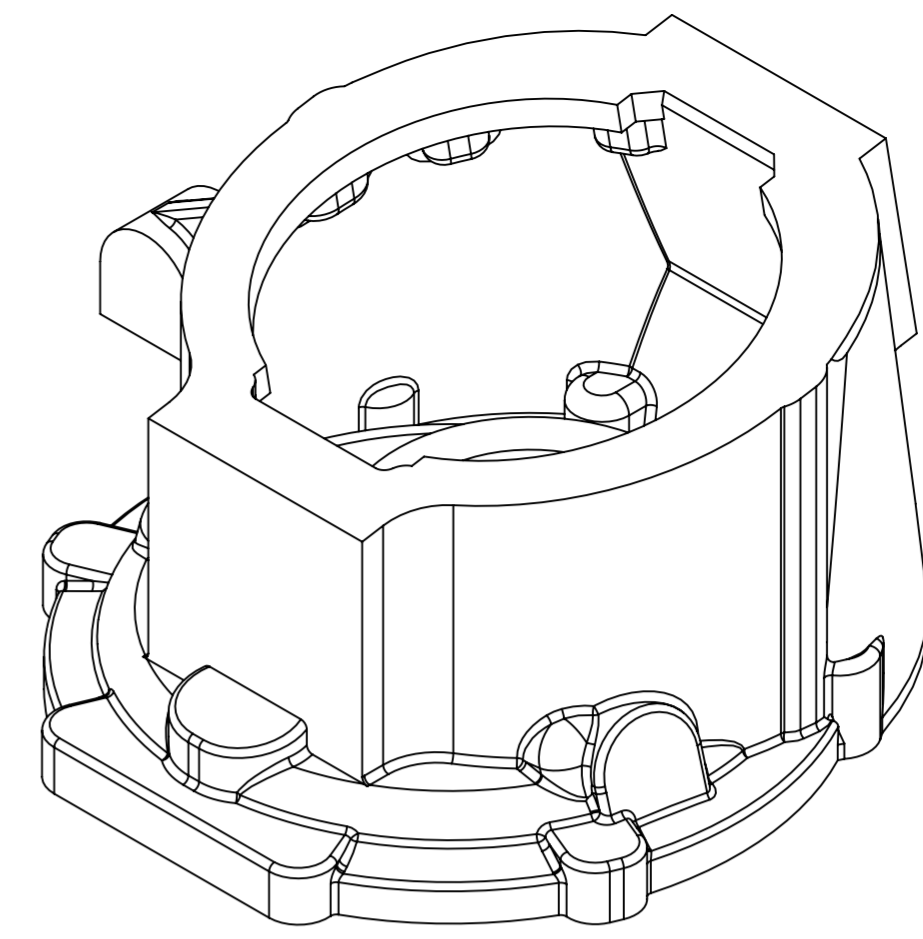


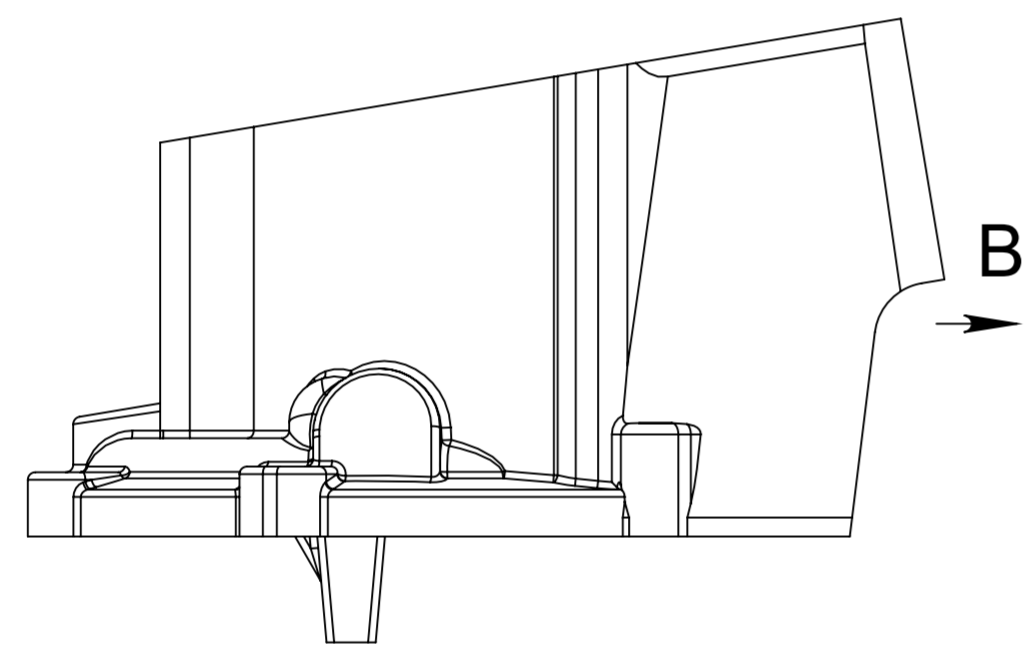
C-C



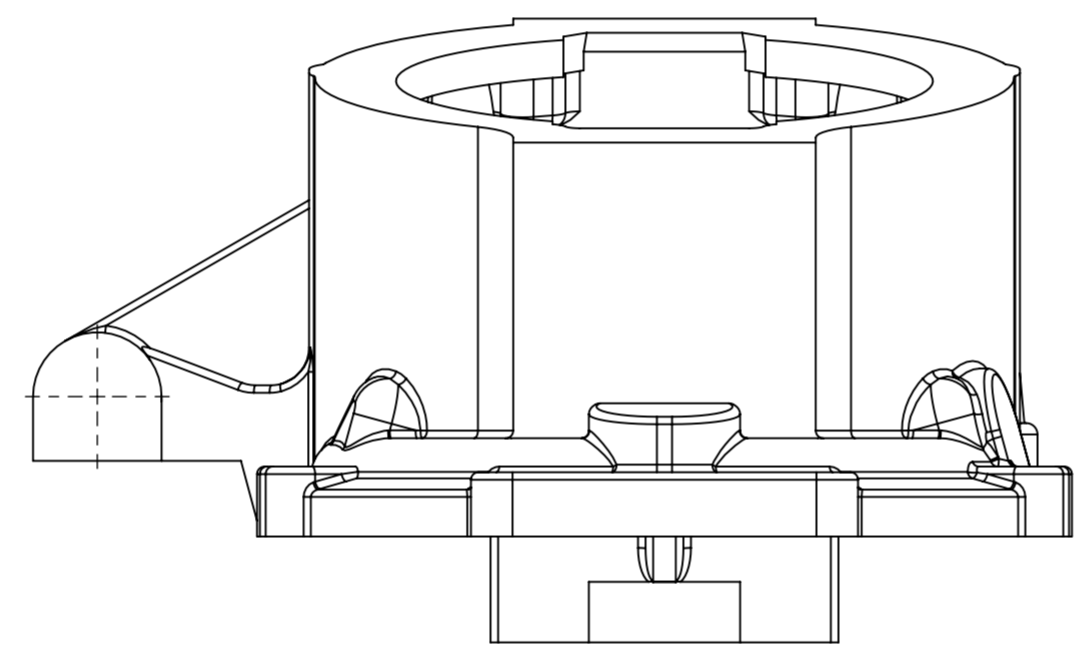
A



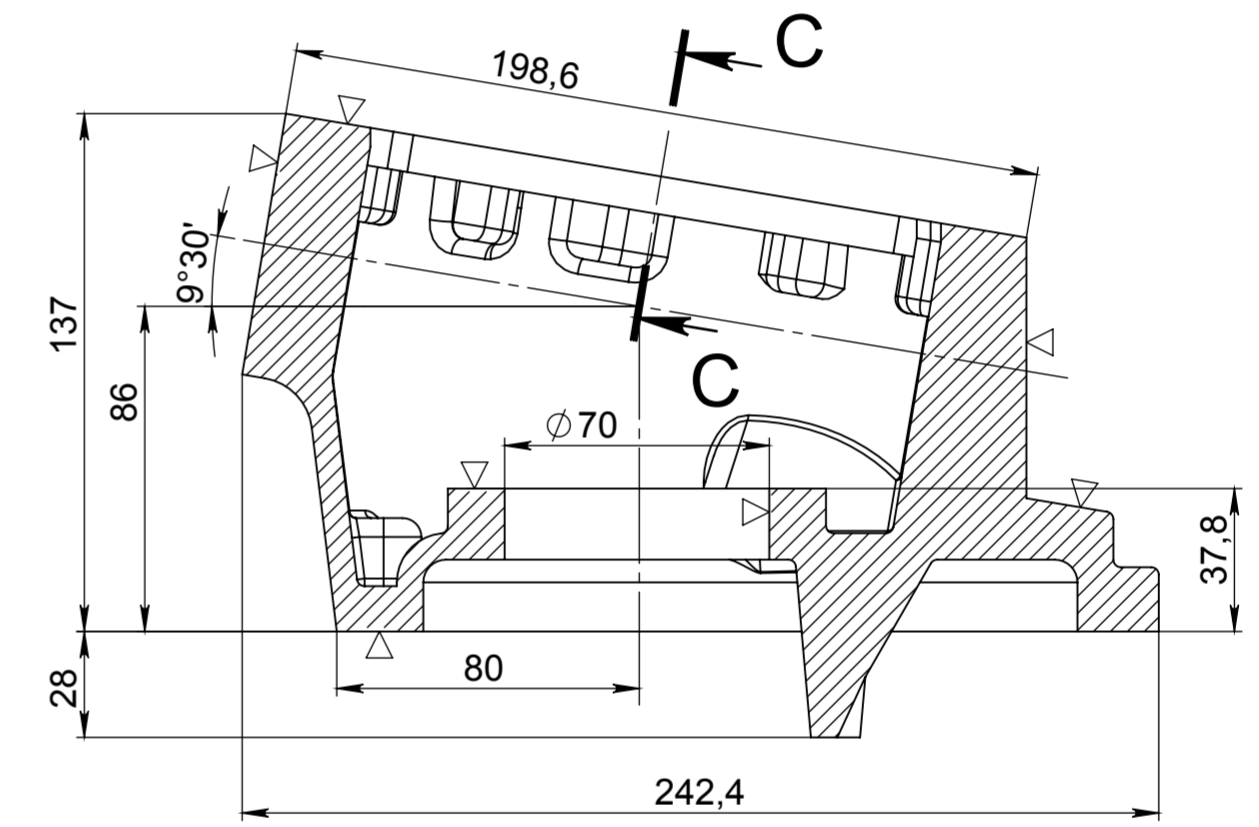
A-A



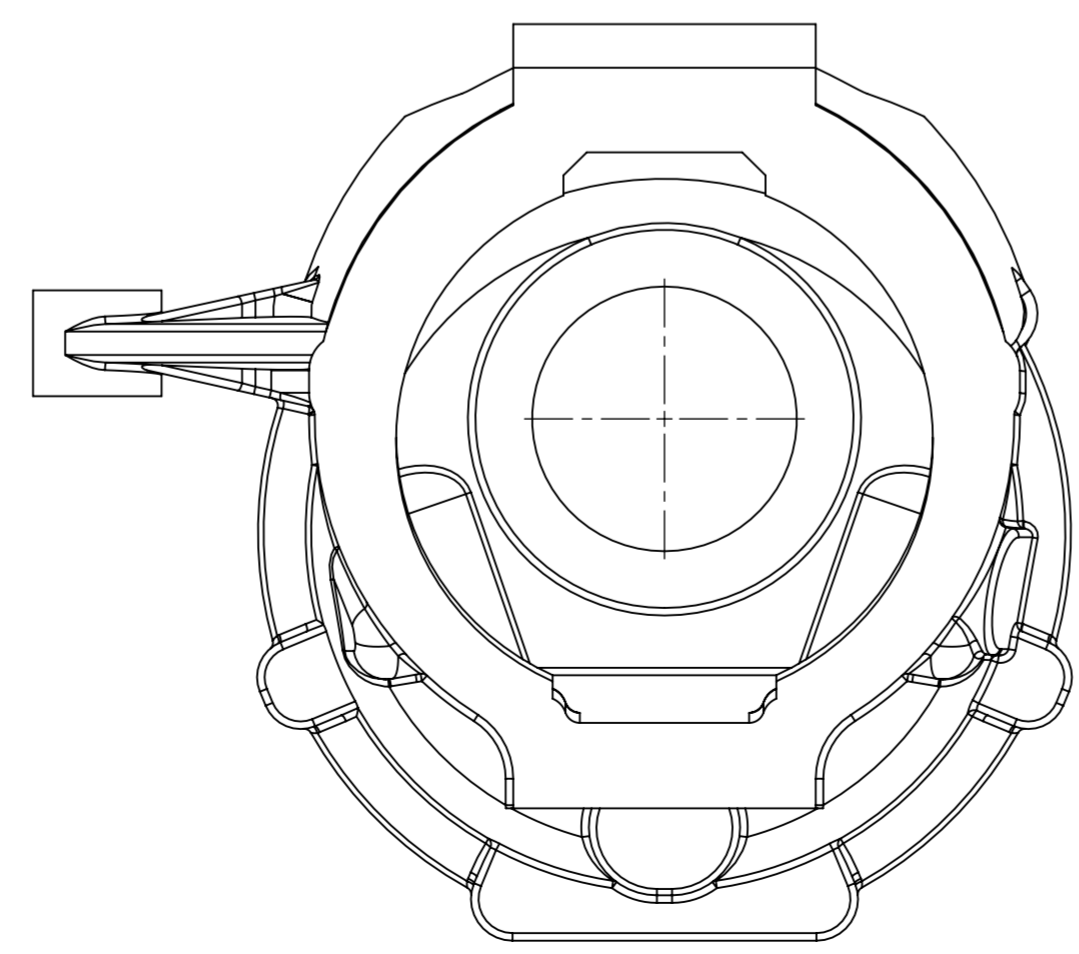
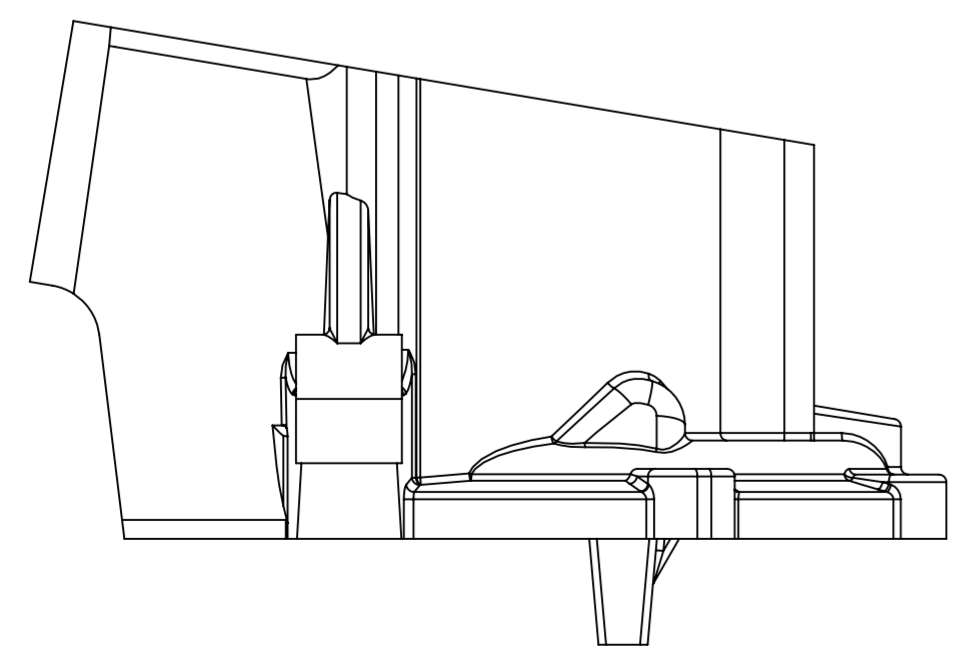
B



A



B



- * Размеры для справок.
- Отливка 13-0-0-12 ГОСТ 26645-85.
- Неуказанные формовочные уклоны 1°30'.
- Неуказанные литейные радиусы 2мм.
- Допускаются остатки литниковой системы выступающие на высоту до 30 мм.
- Допускается заварка литейных дефектов.
- Неуказанные размеры по 3d модели.
- ▽ - поверхности с припуском на мех. обработку
- Остальные технические требования по ГОСТ 977-88.

Перв. примен.
Справ. №
Подп. и дата
Инов. № дубл.
Взам. инв. №
Подп. и дата
Инов. № подл.

Изм.	Лист	№ докум.	Подп.	Дата	Корпус правый	Лит.	Масса	Масштаб
Разраб.							11.37	1:2
Пров.						Лист	Листов 1	
Т. контр.								
Н. контр.					Сталь			
Утв.								