

ПРОЖЕКТОРНАЯ МАЧТА ПМС-16,6  
ОБЩАЯ СХЕМА

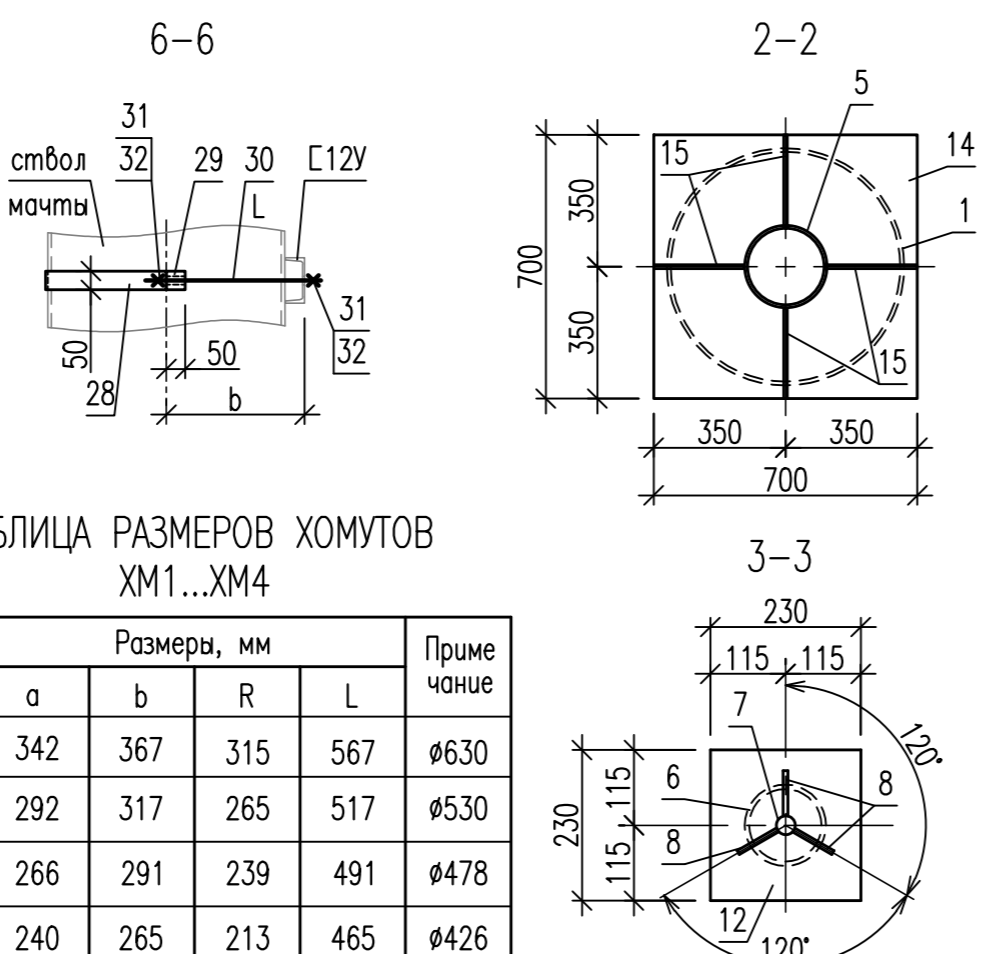
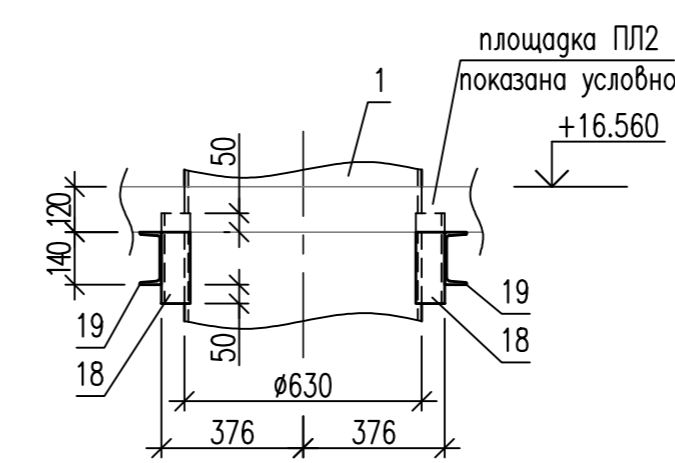
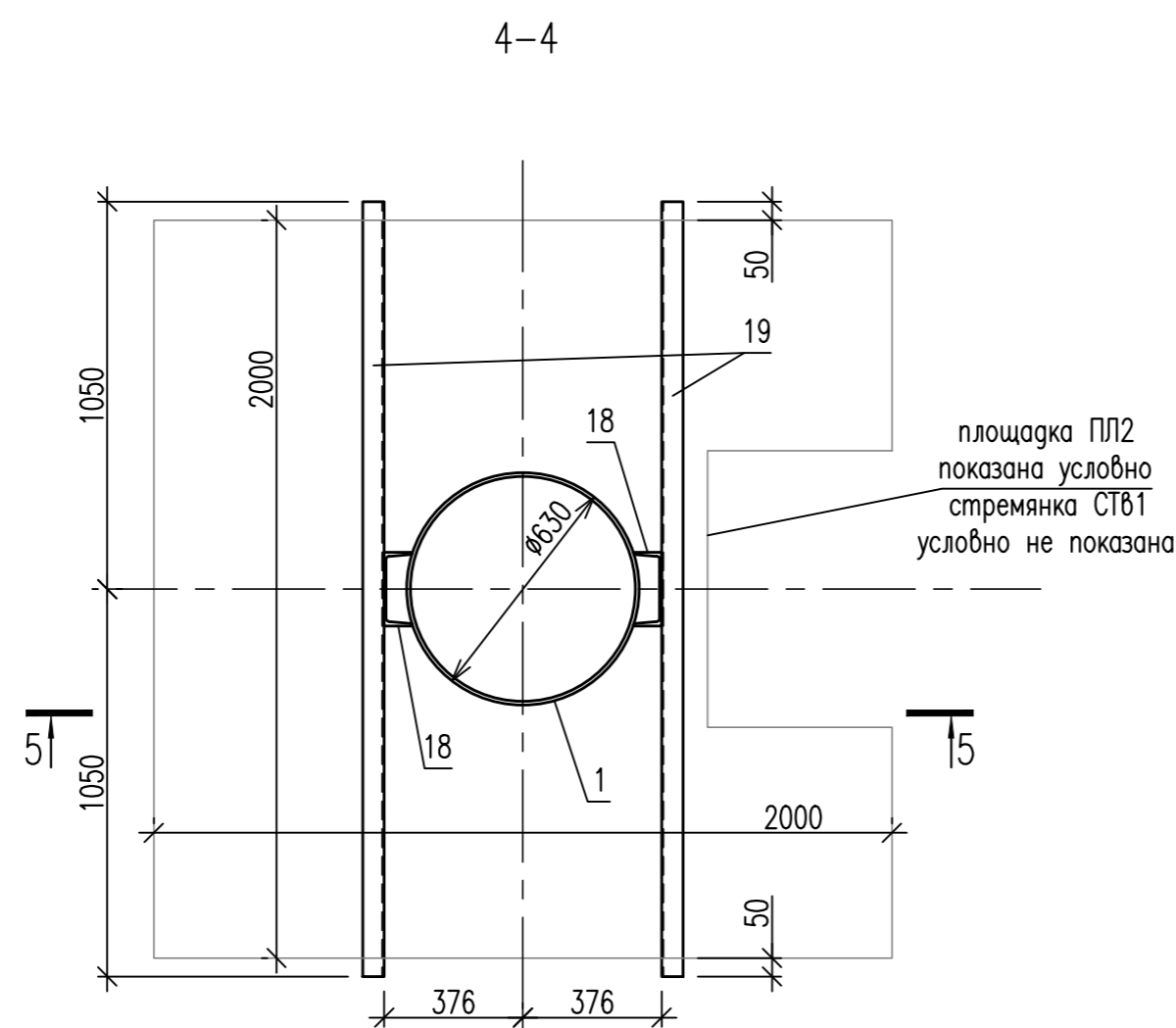
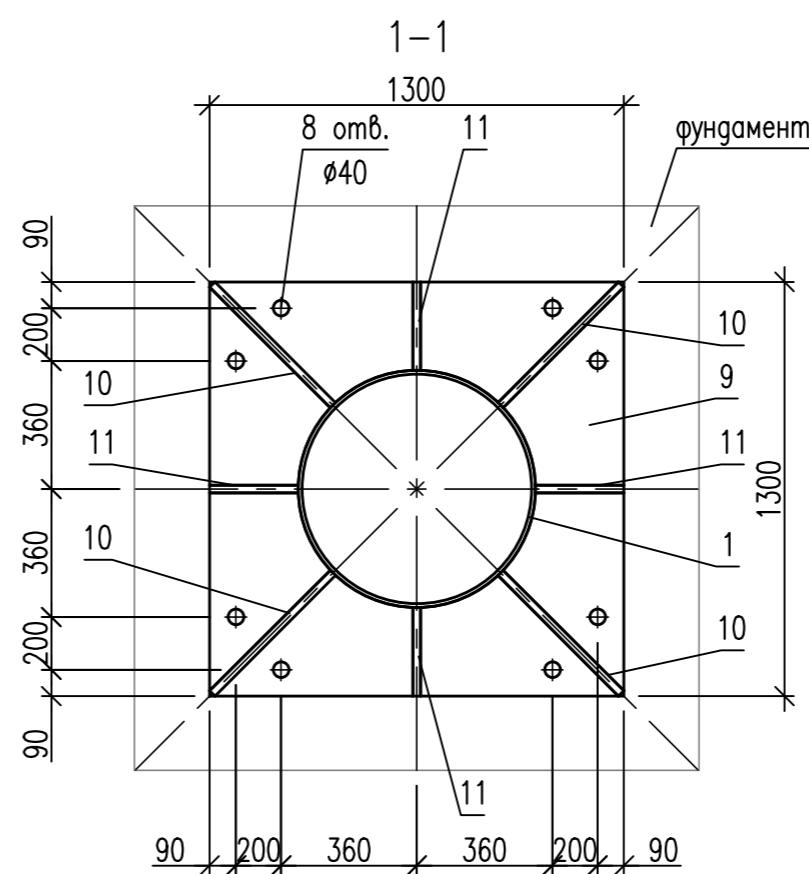
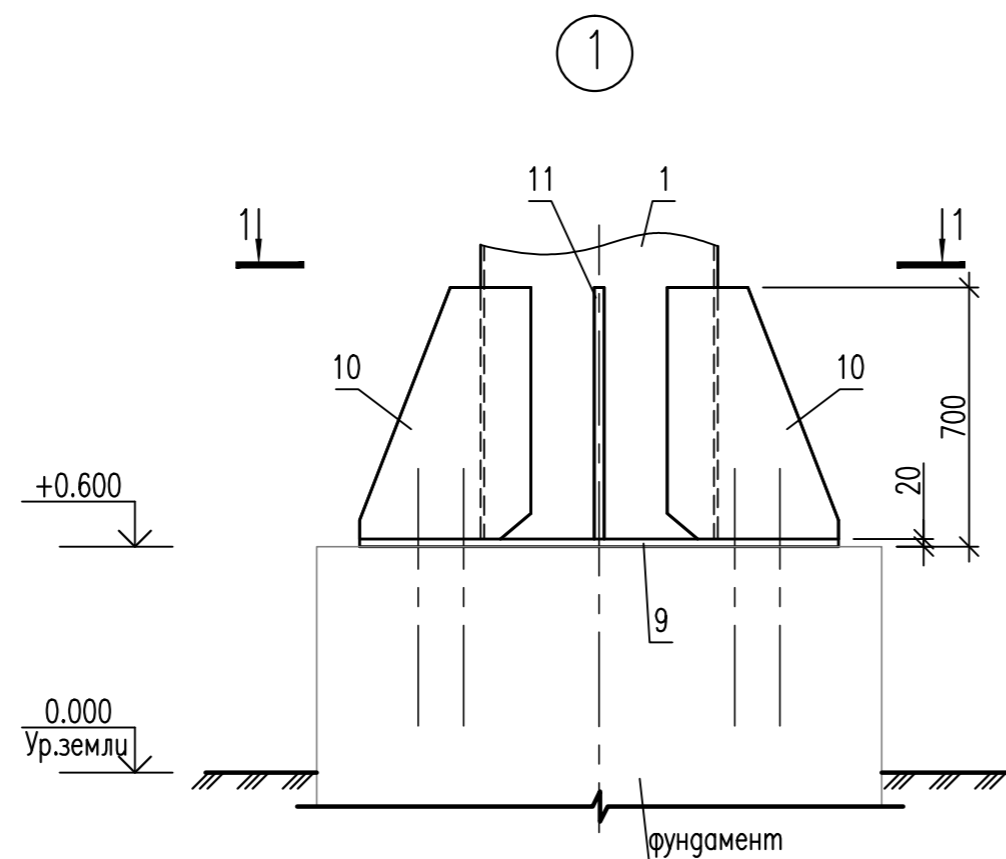
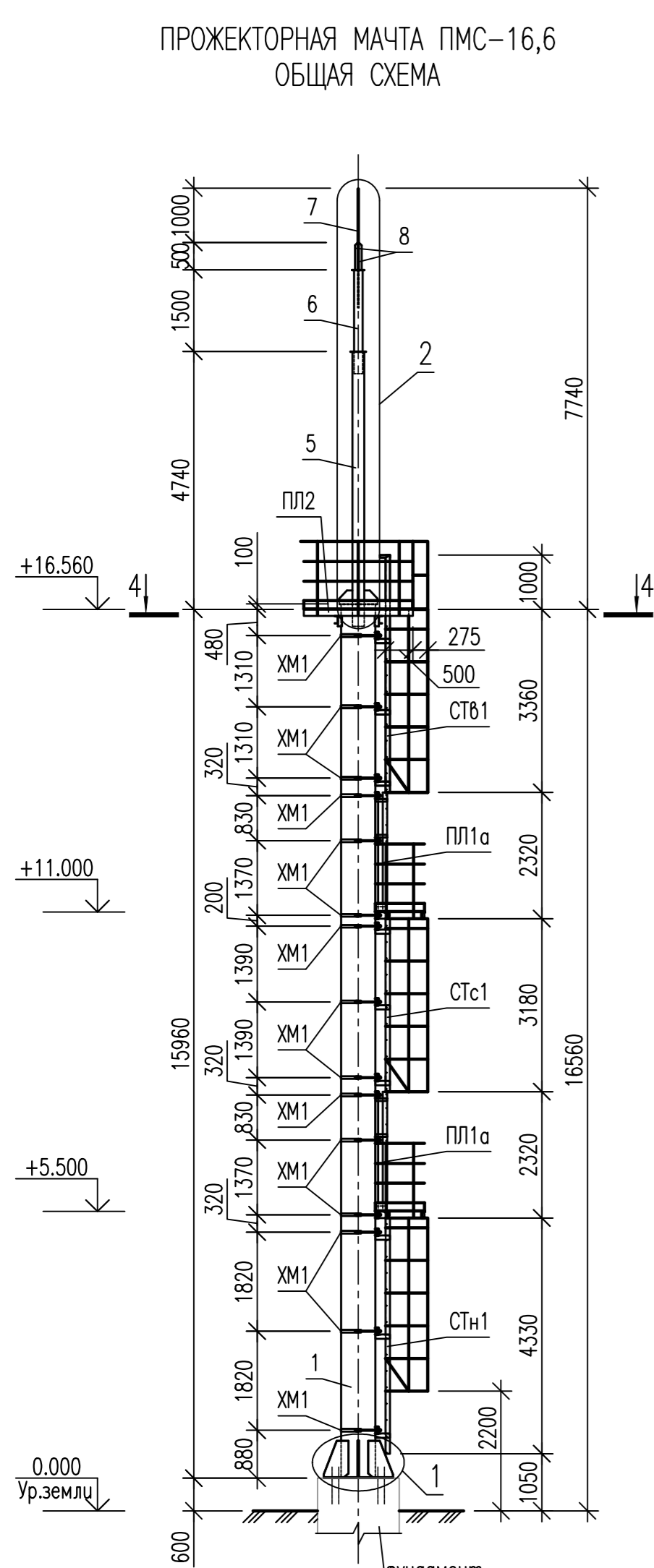
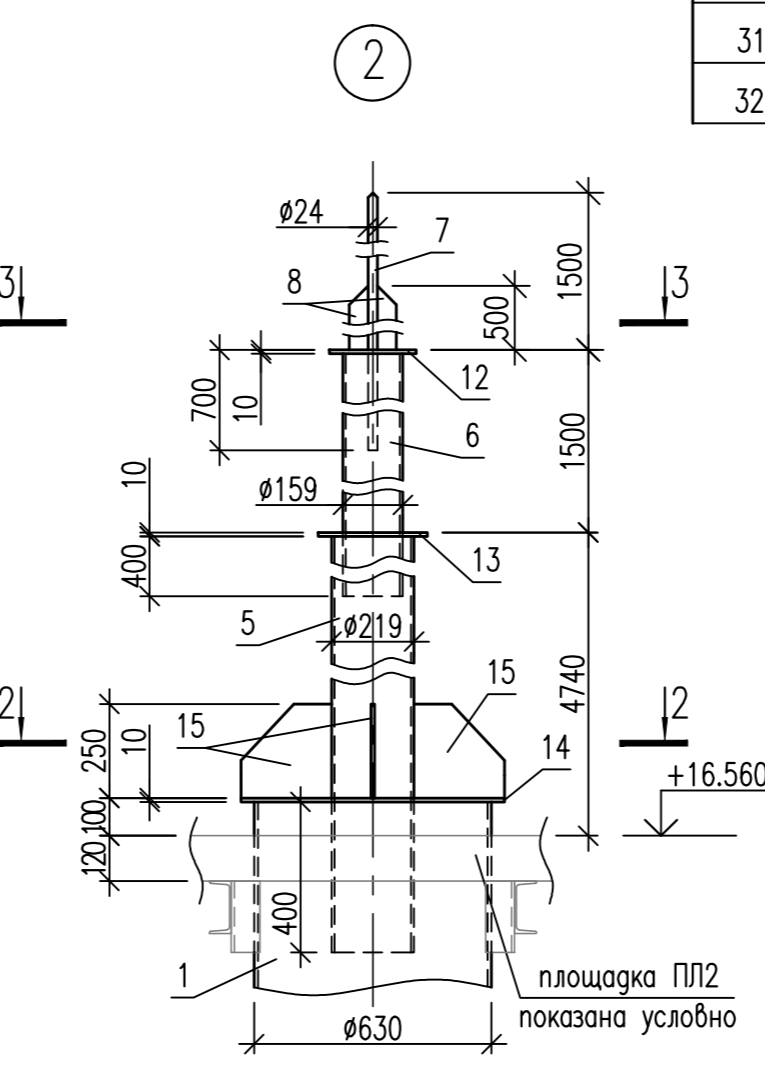
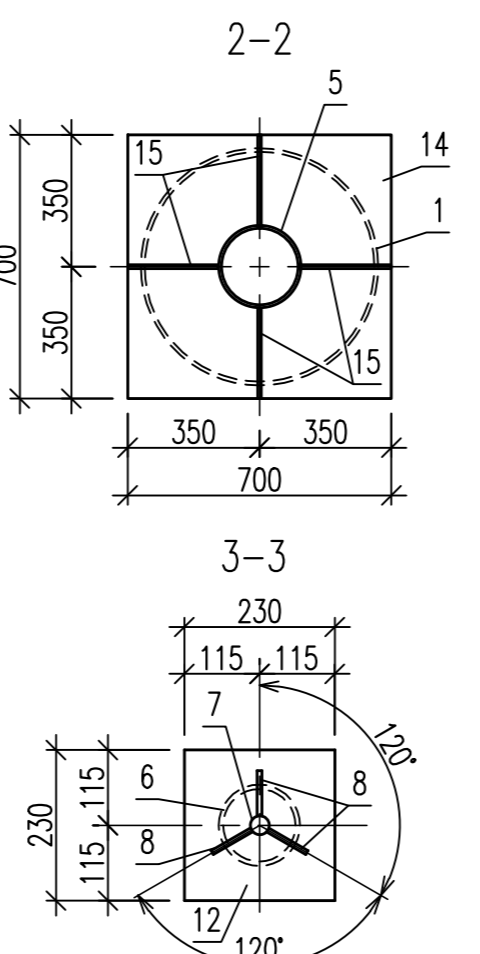


ТАБЛИЦА РАЗМЕРОВ ХОМУТОВ  
ХМ1...ХМ4

Тип хомута	Размеры, мм				Примечание
	a	b	R	L	
ХМ1	342	367	315	567	∅630
ХМ2	292	317	265	517	∅530
ХМ3	266	291	239	491	∅478
ХМ4	240	265	213	465	∅426



СПЕЦИФИКАЦИЯ ЭЛЕМЕНТОВ МАЧТЫ

Поз.	Обозначение	Наименование	Кол.	Масса ед., кг	Примечание
ПЛ1	Лист 30	Площадка ПЛ1	2	-	
ПЛ2	Лист 31	Площадка ПЛ2	1	-	
СТн1	Лист 32	Стремянка СТн1	1	-	
СТс1	Лист 32	Стремянка СТс1	1	-	
СТв1	Лист 32	Стремянка СТв1	1	-	
ХМ1		Хомут ХМ1	15	-	
1	ГОСТ 10704-91	Труба 630x10	16,03	152,90	м
5	ГОСТ 10704-91	Труба 219x8	5,04	41,63	м
6	ГОСТ 10704-91	Труба 159x8	1,9	29,79	м
7	ГОСТ 2590-2006	Круг 24.0	2,2	3,551	м
8	ГОСТ 103-2006	Полоса 8x50, l=500	3	1,57	
9	ГОСТ 19903-74	Лист 20-Б-ПН-Н0	1,69	265,33	м2
10	ГОСТ 82-70	Полоса 10x600, l=680	4	32,03	
11	ГОСТ 82-70	Полоса 10x335, l=680	4	18,15	
12	ГОСТ 82-70	Полоса 10x230, l=230	1	4,52	
13	ГОСТ 82-70	Полоса 10x290, l=290	1	6,83	
14	ГОСТ 82-70	Полоса 10x700, l=700	1	38,46	
15	ГОСТ 82-70	Полоса 10x250, l=240	4	4,71	
18	ГОСТ 8240-97	Швеллер 20У, l=240	2	4,42	
19	ГОСТ 8240-97	Швеллер 14У, l=2100	2	25,83	

СПЕЦИФИКАЦИЯ ЭЛЕМЕНТОВ ХОМУТОВ ХМ1...ХМ4

Поз.	Обозначение	Наименование	Кол.				Масса ед., кг	Примечание
			ХМ1	ХМ2	ХМ3	ХМ4		
28	ГОСТ 103-2006	Полоса 6x50	1,11	0,95	0,87	0,79	2,35	м
29	ГОСТ 8732-78	Труба 42x10, l=50	2	2	2	2	0,39	
30	ГОСТ 2590-2006	Круг 20.0	1,13	1,03	0,98	0,93	2,466	м
31	ГОСТ 5915-70	Гайка М20	8	8	8	8	-	
32	ГОСТ 11371-78	Шайба 20	4	4	4	4	-	

- За относительную отм. 0,000 принят уровень земли у прожекторной мачты.
- Указания по материалам, сварке, антикоррозионной защите, изготовлению, монтажу конструкций приведены на листе 1.
- При изготовлении прожекторной мачты руководствоваться требованиями Федеральных норм и правил в области промышленной безопасности "Правила безопасности в нефтяной и газовой промышленности".
- Площадки и стрелянки крепятся к стволу мачты хомутами (и входящими в их состав метизами).
- Площадки и стрелянки, обозначенные индексами "а...г" замаркированы по их основному обозначению и незначительно различаются размерами конструктивных элементов, обозначенными на их детализированных чертежах.
- Шпильку (поз.30) изготавливать из круга 20.0 ГОСТ 2590-2006.
- Стремянку СТв1 приварить по месту к площадке ПЛ2.

0000P-P-000.000.000-AC-01-Ч-027

Типовые проектные решения  
"Прожекторные мачты"

Изм.	Кол.уч.	Лист	№ док.	Подп.	Дата	Статус	Лист	Листов
Разработчик		Данилов						
Проверил		Дьяков						
Гл.спец.		Колесов						

Прожекторная мачта ПМС-16,6.  
Общая схема. Хомуты ХМ1...ХМ4.  
Узлы. Разрезы.

ОАО ГИПРОВОСТОКНЕФТЬ

Согласовано  
Согласовано  
Взам. инв. N  
Подп. и дата  
Инв. N подл.