

АСУ8.271.144-02

6,3/

Развертка детали

Нормоконтролер

Верно

Эксперт

Подпись и дата

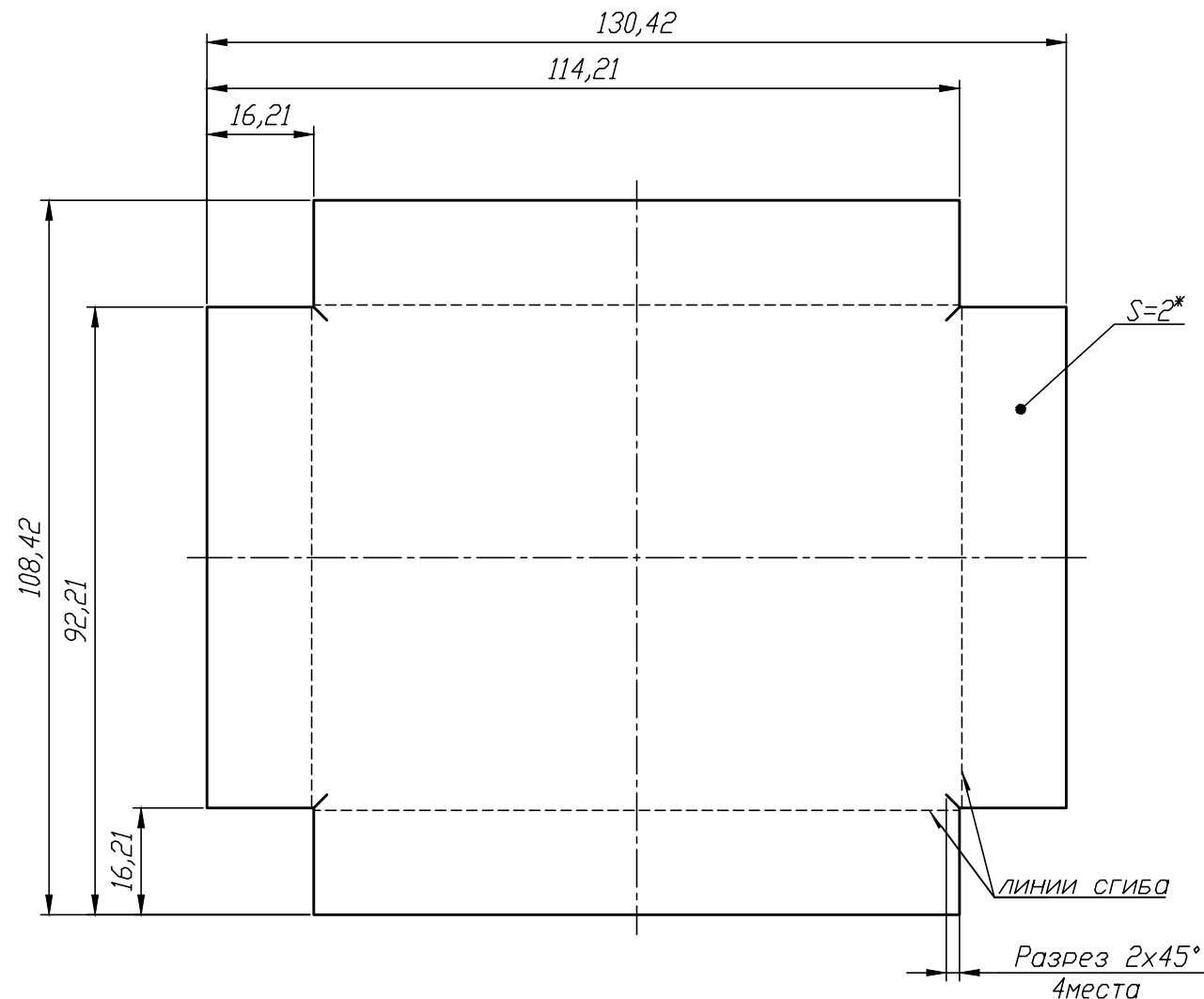
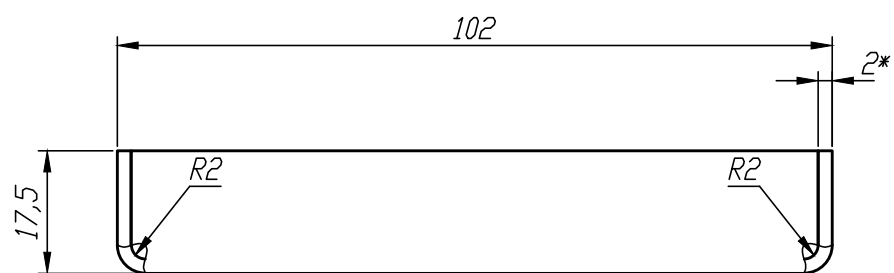
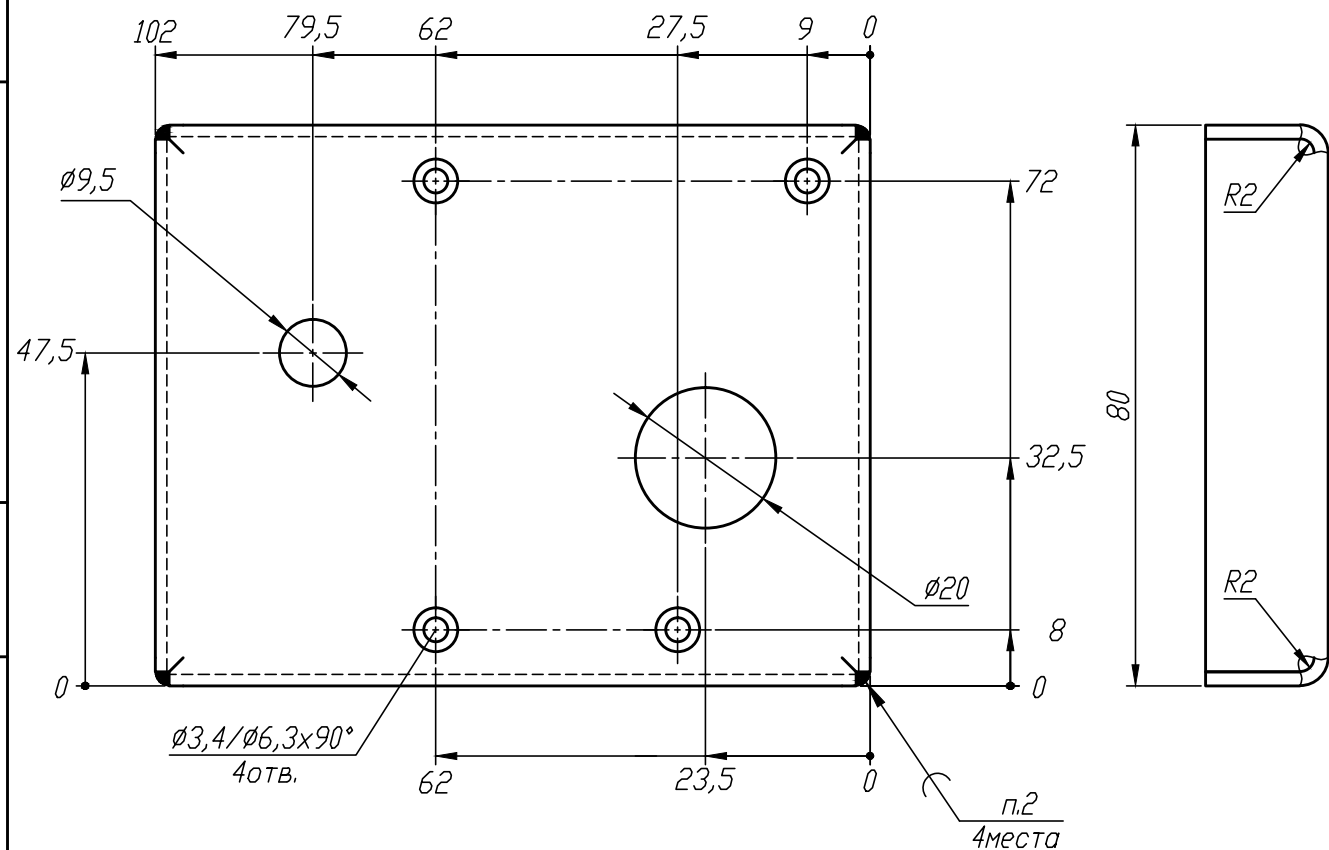
Инв.№ дубл.

Взам. инв.№

Подпись и дата

Инв.№ подл.

Первичная применяемость АСУ6.275.140



- * Размеры для справок.
- Паять припоем ПОС61 ГОСТ 21931-76 со спиртоканифольевым флюсом на основе изопропилового спирта.
- Позиционные допуски всех отверстий $\pm 0,1$ мм; неуказанные предельные отклонения по ГОСТ 30893.1-2002: $H12$, $h12$, $\pm IT12/2$.
- Покрытие: О-Ви(99,8)6. Покраска в электростатическом поле. Эмаль светло-серая "шагрень".
- Остальные ТТ по ОСТ 4 ГО.070.014.

				АСУ8.271.144-02				
Изм.	Лист	№ докум.	Подп.	Дата	Экран ФДиса	Лит.	Масса	Масштаб
								1:1
Разраб.	Мачикин О.			23.09.20		Лист	Листов 1	
Пров.	Настенко							
Т.контр.								
Н.контр.								
Утв.	Мачикин В.				Лист ДПРНТ 2 НД М1 ГОСТ 495-92			

Копировал

Формат А3