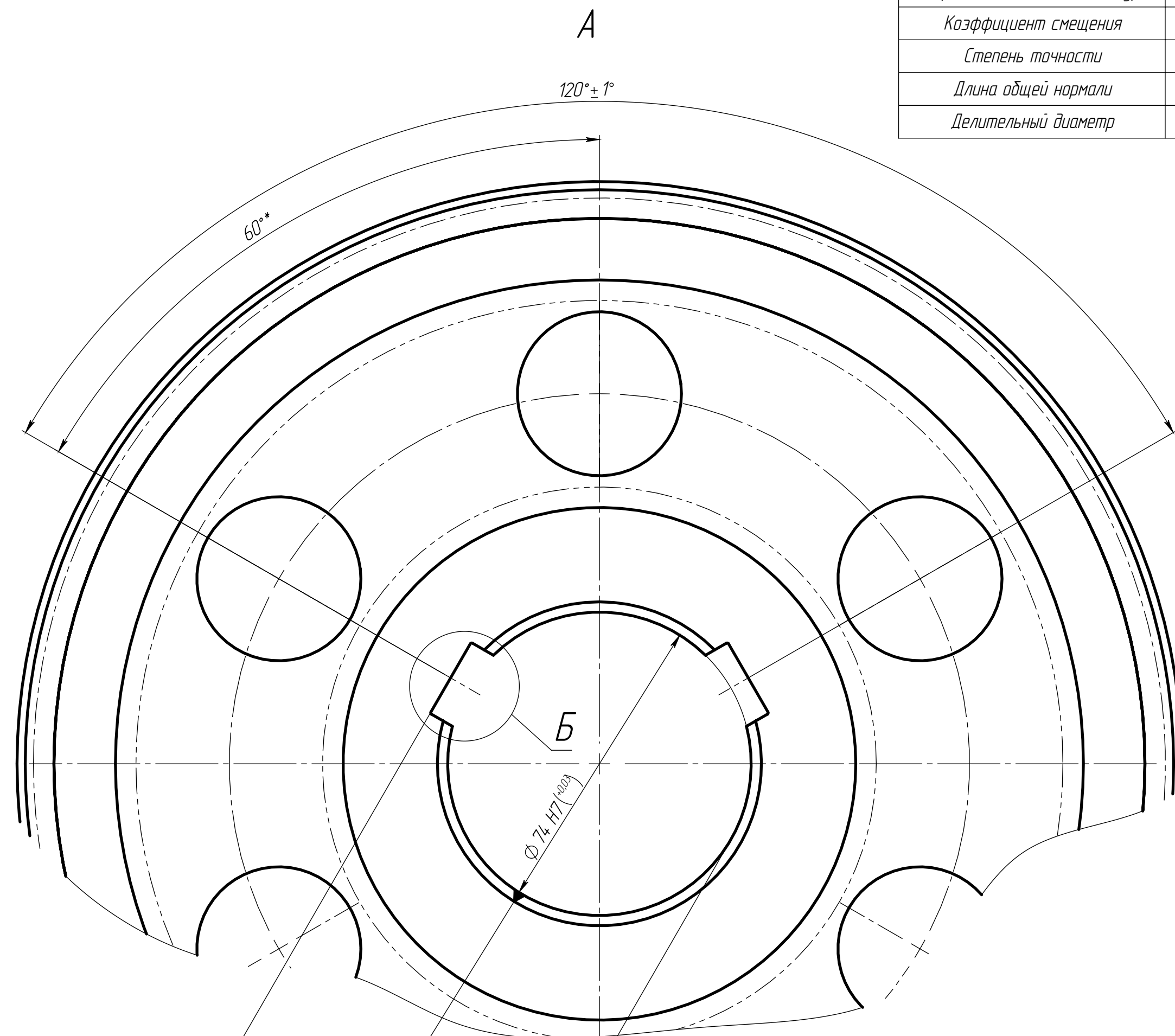
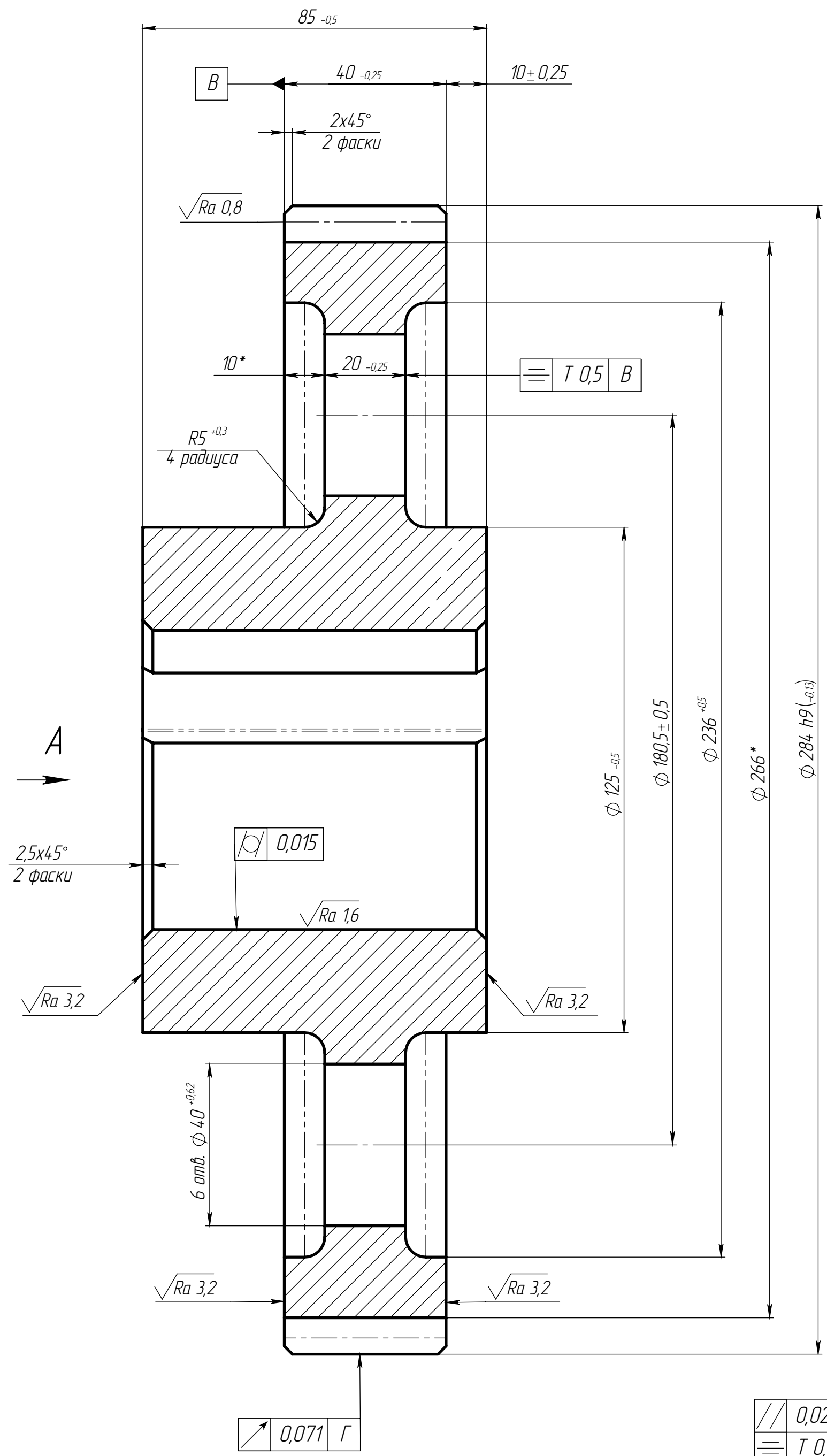


Модуль	m	4
Число зубьев	z	69
Нормальный исходный контур	-	ГОСТ 13755-2015
Коэффициент смещения	x	0
Степень точности	-	9-B ГОСТ 1643-81
Длина общей нормали	W	92,429 ^(-0,2) _(-0,38)
Делительный диаметр	d	276



1. Цементировать зубья. 55...60 HRC.
2. *Размеры для справок.
3. ±IT14/2.

Изм.	Лист	№ докум.	Подп.	Дата
Разраб.	Дожев			
Проб.	Неня			
Г. контр.				
Н. контр.	Науменко			
Утв.	Науменко			

ВДЦР-91062.4.10.003		
Лит.	Масса	Масштаб
	12,7	1:1
Колесо зубчатое		
Лист 1	Листов 1	
12ХНЗА ГОСТ 4543-2016		

с:\Докв\КБШН-91062.4.10.003\Финал_5м\КБШН-91062.4.10.003\ВалЦР-91062.4.10.000.Блок_зубчатый\ВалЦР-91062.4.10.003

Перв. примен.	
Справ. №	
Подп. и дата	
Инд. № дудл.	
Взам. инв. №	
Подп. и дата	
Инд. № подл.	