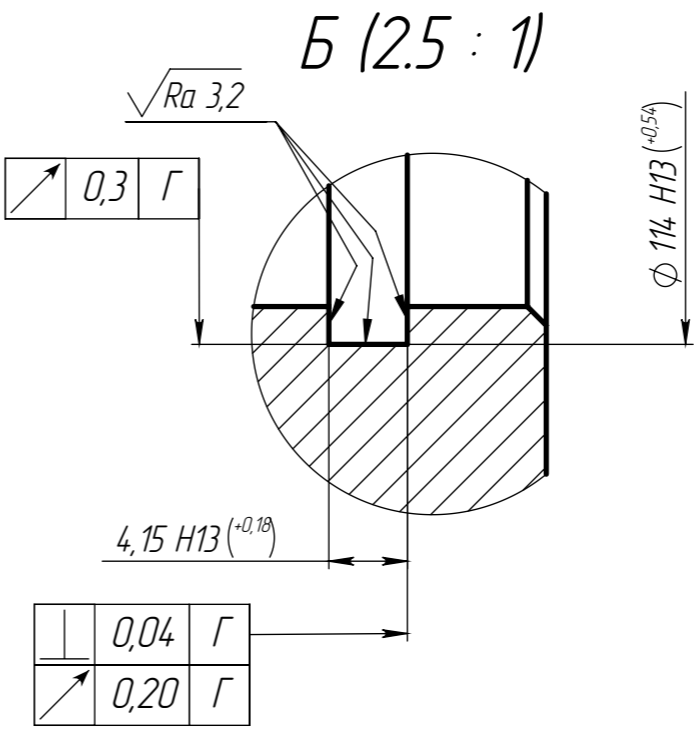
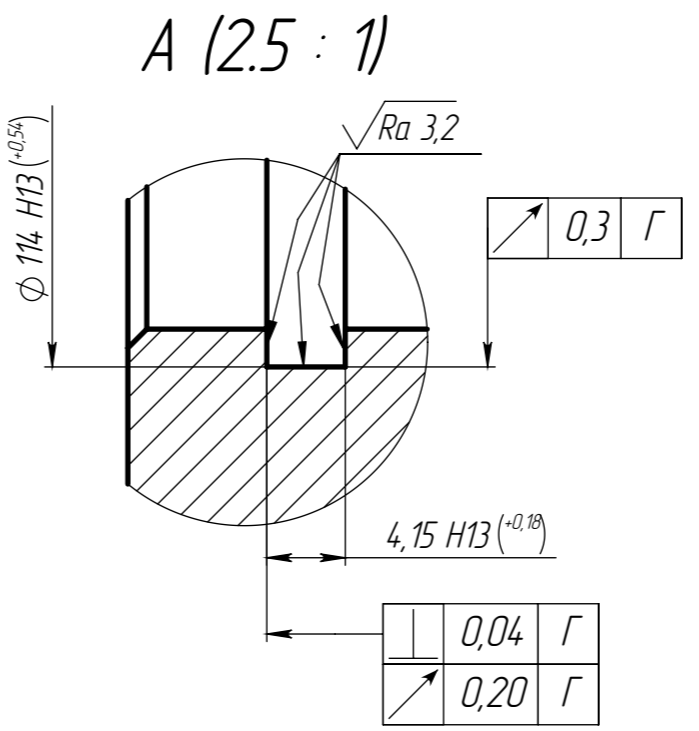
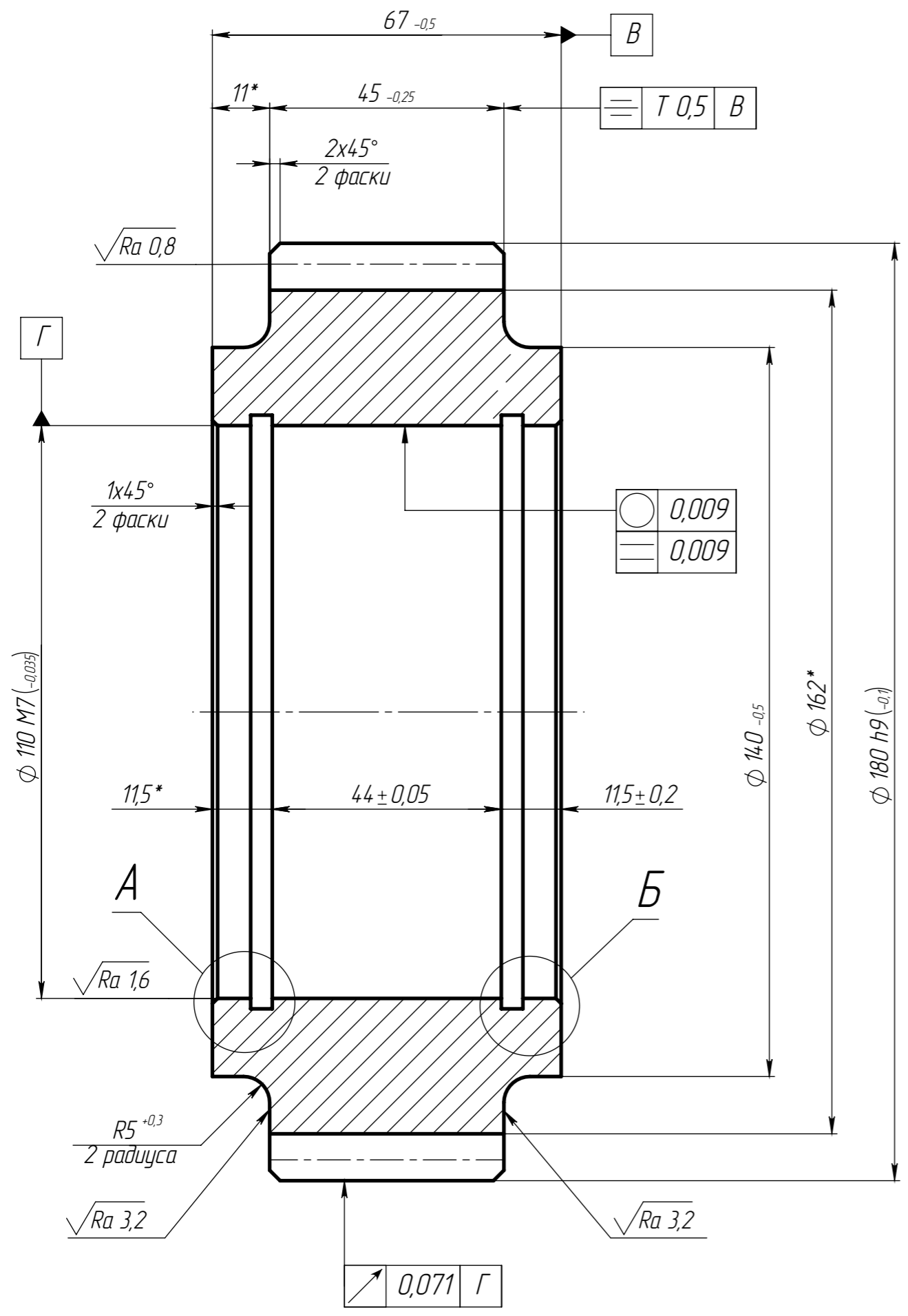


ВДЦР-91.062.4.10.002

$\sqrt{Ra 6,3}$  (✓)



Модуль	<i>m</i>	4
Число зубьев	<i>z</i>	43
Нормальный исходный контур	-	ГОСТ 13755-2015
Коэффициент смещения	<i>x</i>	0
Степень точности	-	9-В ГОСТ 1643-81
Длина общей нормали	<i>W</i>	55,547 ( $\begin{smallmatrix} -0,14 \\ -0,32 \end{smallmatrix}$ )
Делительный диаметр	<i>d</i>	172

1. Цементировать зубья. 55...60 HRC.
2. \*Размеры для справок.
3. ±IT14/2.

Изм.	Лист	№ докум.	Подп.	Дата
Разраб.	Дюжев			
Проб.	Неня			
Т. контр.				
Н. контр.	Науменко			
Утв.	Науменко			

**ВДЦР-91.062.4.10.002**

<b>Колесо зубчатое</b>	Лит.	Масса	Масштаб
		4,9	1:1
Лист 1		Листов 1	

Круг В1-IV-190 ГОСТ 2590-2006  
12ХНЗА ГОСТ 4543-2016

C:\Дюжев\КБШН-91.062.4.10.000 Листок 5т\КБШН-91.062.4.10.000 Блок эргономичный\ВДЦР-91.062.4.10.002

Перв. примен. Справ. № Подп. и дата Инв. № дубл. Взам. инв. № Подп. и дата Инв. № подл.