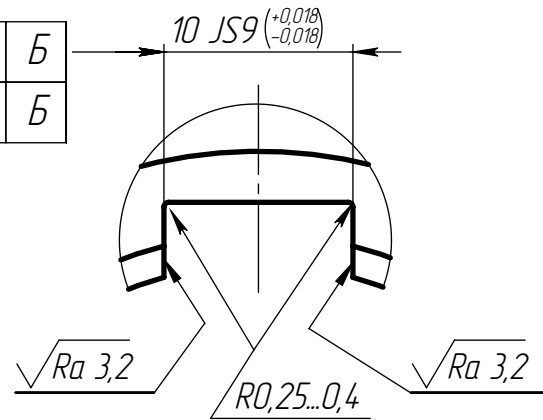


ВДЦР-91062.402.002

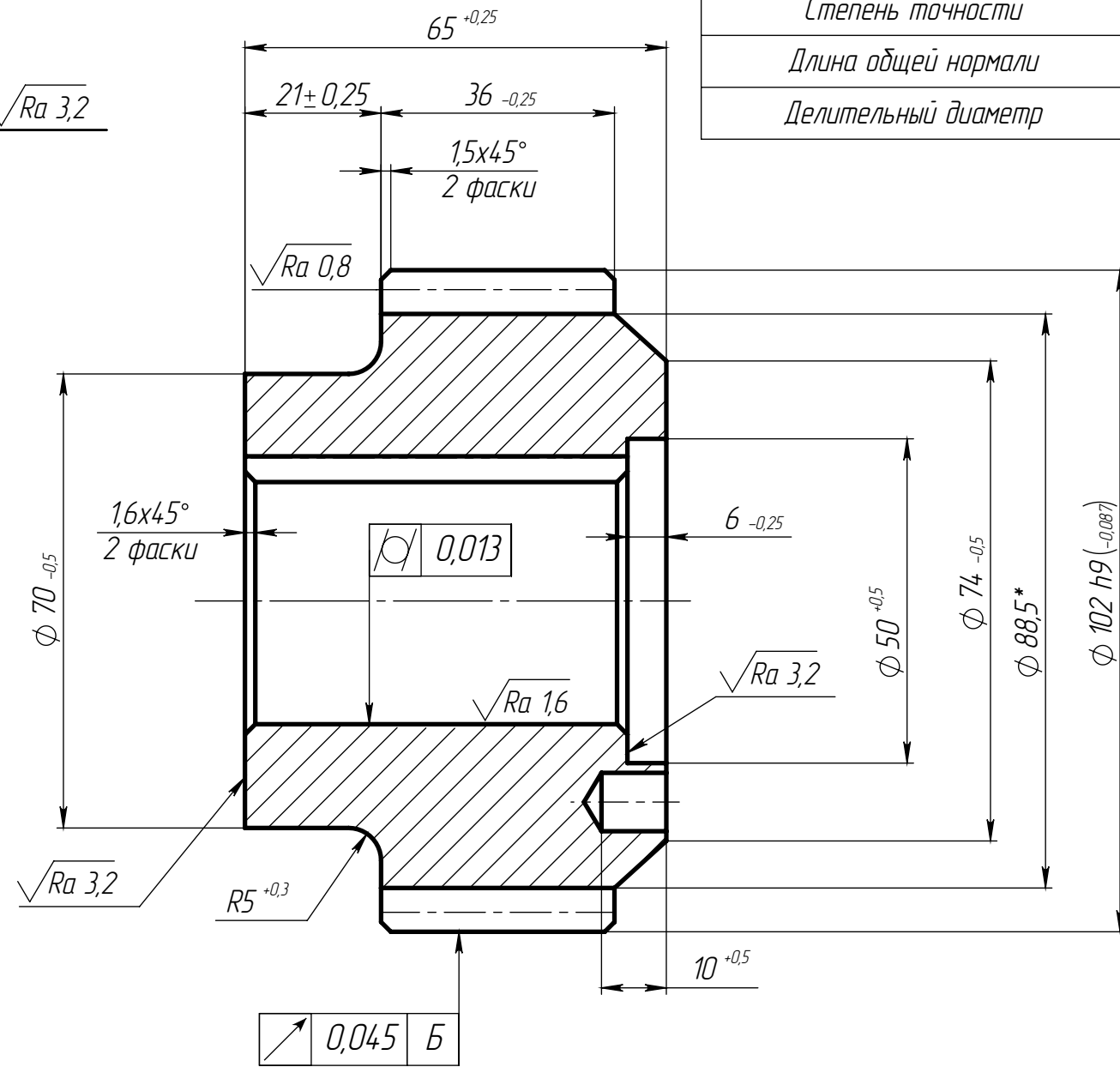
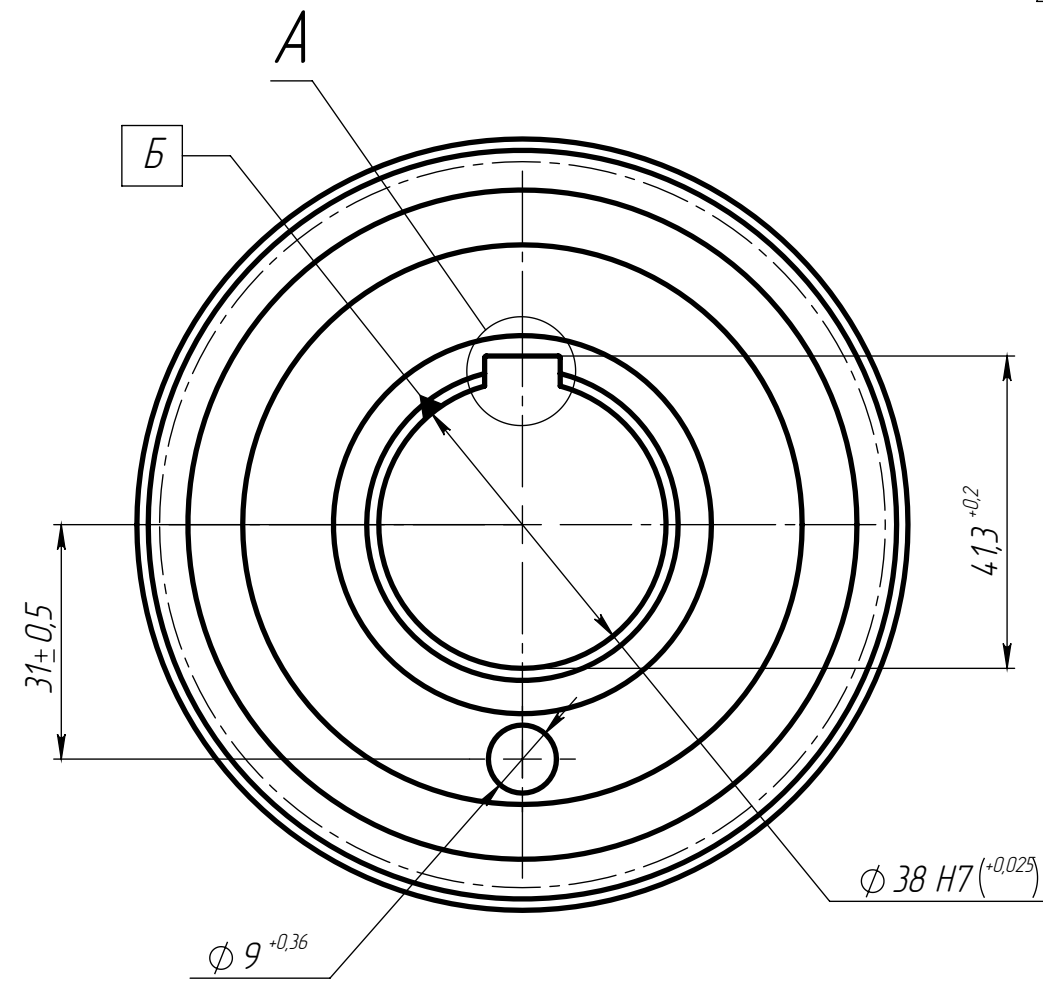
√ Ra 6,3 (✓)

A (2.5 : 1)

///	0,018	Б
≡	T 0,14	Б



Модуль	m	3
Число зубьев	z	32
Нормальный исходный контур	-	ГОСТ 13755-2015
Коэффициент смещения	x	0
Степень точности	-	9-B ГОСТ 1643-81
Длина общей нормали	W	32,3421 ^{-0,12} / _{-0,26}
Делительный диаметр	d	96



					ВДЦР-91062.402.002			
Изм.	Лист	№ докум.	Подп.	Дата	Колесо зубчатое	Лит.	Масса	Масштаб
Разраб.	Дюжев						2,1	1:1
Проб.	Неня					Лист 1	Листов 1	
Т. контр.					Круг В1-IV-110 ГОСТ 2590-2006 12ХНЗА ГОСТ 4543-2016			
Н. контр.	Науменко							
Утв.	Науменко							

1. Цементировать зубья. 55..60 HRC.
2. *Размер для справок.
3. ± IT14/2.

C:\Дюжев\КБШН-91062.000.000 Лужков 5м\КБШН-91062.402.000 \ВДЦР-91062.402.002 Установочка приводов\ВДЦР-91062.402.002

Перв. примен. Справ. № Подп. и дата Инв. № дубл. Взам. инв. № Подп. и дата Инв. № подл.