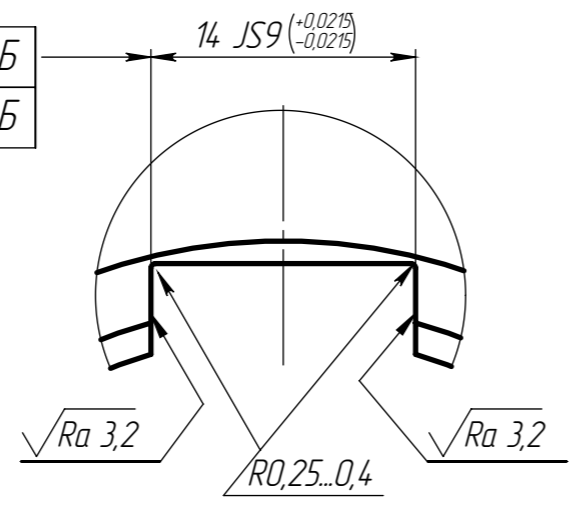


ВДЦР-91062.402.001

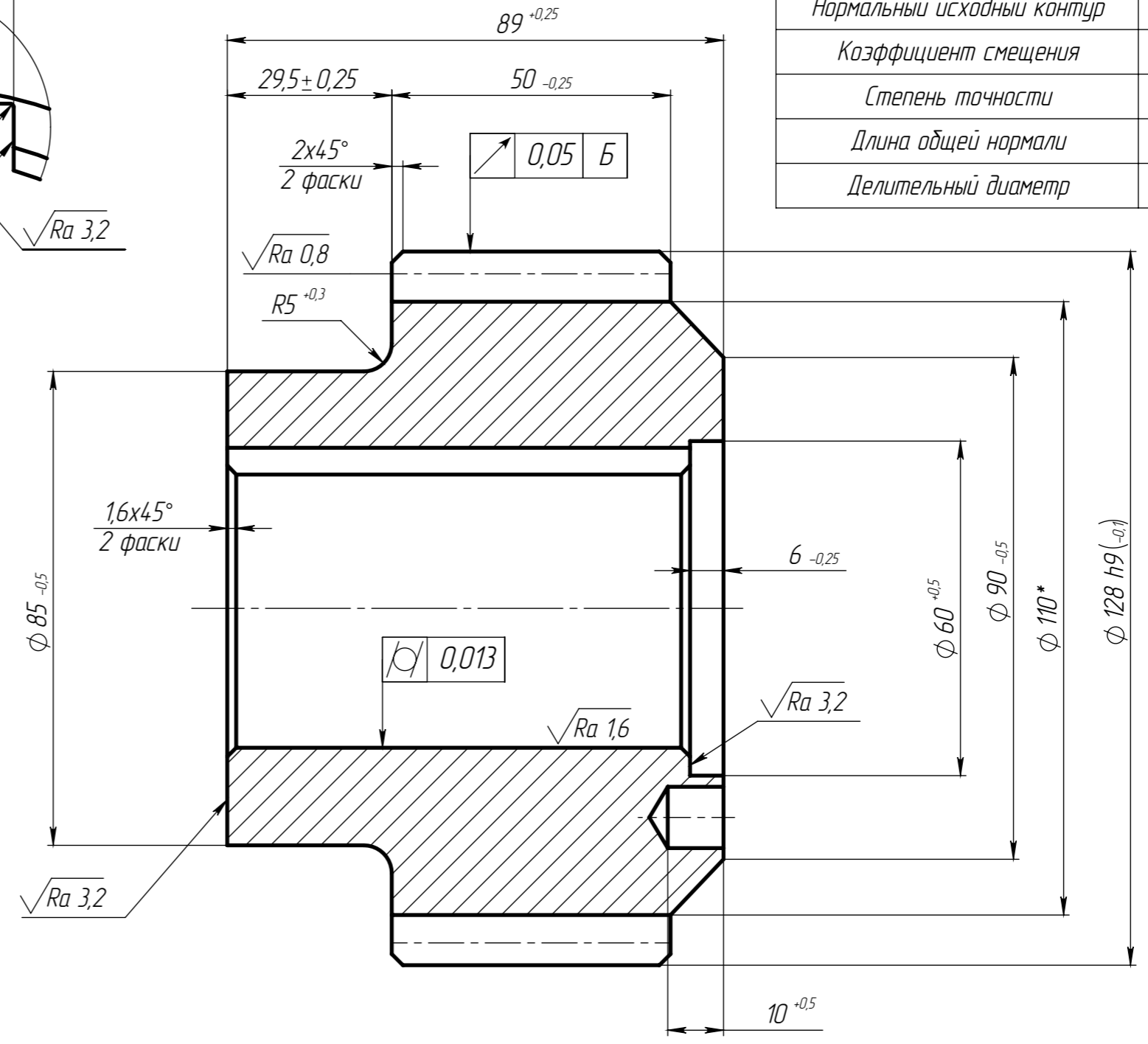
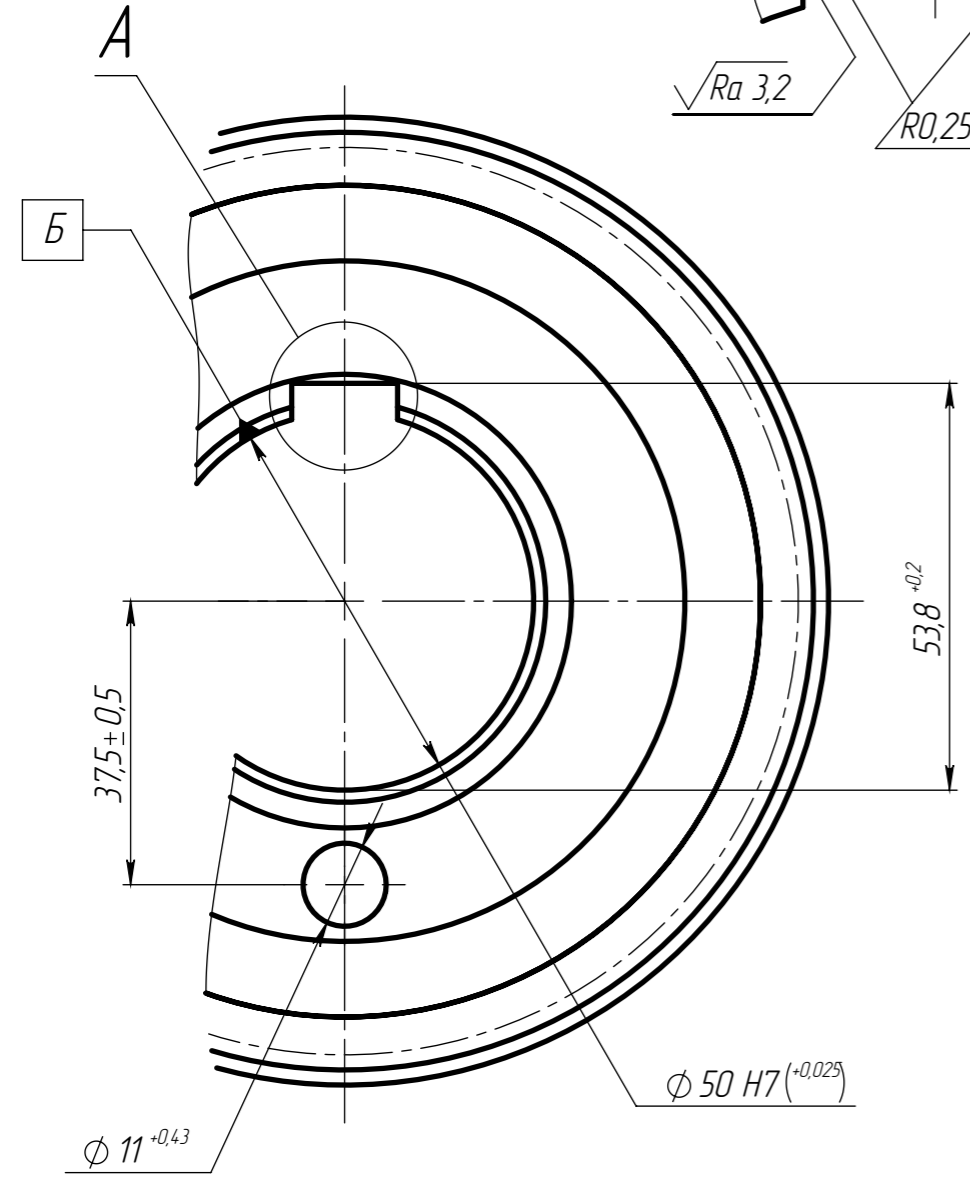
√ Ra 6,3 (✓)

A (2.5 : 1)

///	0,02	Б
≡	T 0,17	Б



Модуль	m	4
Число зубьев	z	30
Нормальный исходный контур	-	ГОСТ 13755-2015
Коэффициент смещения	x	0
Степень точности	-	9-B ГОСТ 1643-81
Длина общей нормали	W	43,011(^{-0,12} / _{-0,26})
Делительный диаметр	d	120



ВДЦР-91062.402.001				
Изм.	Лист	№ докум.	Подп.	Дата
Разраб.	Дюжев			
Проб.	Неня			
Т. контр.				
Н. контр.	Науменко			
Утв.	Науменко			
Колесо зубчатое			Лит.	Масса
Круг В1-IV-140 ГОСТ 2590-2006 12ХНЗА ГОСТ 4543-2016			Лист 1	Листов 1
4.2			1:1	

1. Цементировать зубья. 55...60 HRC.
2. *Размер для справок.
3. ±IT14/2.

C:\Дюжев\КБШН-91062.000.000 Лужков 5м\КБШН-91062.402.000\ВДЦР-91062.402.000 Установочка приводов\ВДЦР-91062.402.001

Перв. примен.

Справ. №

Подп. и дата

Инд. № дубл.

Взам. инд. №

Подп. и дата

Инд. № подл.