

О-Ш2-075

**Штамп вырубки
ШИНЫ ТОКОСЪЕМНОЙ**

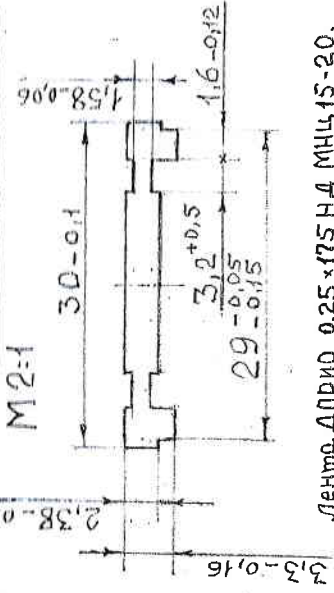
Оригинал

Формат	Зона	Позиция	Обозначение	Наименование	Коллич.	Примечание
				<u>Документация</u>		
			О-Ш 2-075 СБ	Сборочный чертеж		
				<u>Детали</u>		
A4		1	О-Ш 2-075.01	Буфер	2	
A4		2	О-Ш 2-075.02	Винт специальный	4	
A4		3	О-Ш 2-075.03	Втулка малая	2	
--		4	-01	Втулка малая	2	
A4		5	О-Ш 2-075.04	Втулка	2	
--		6	-01	Втулка	2	
A4		7	О-Ш 2-075.05	Колонка	2	
--		8	-01	Колонка	2	
A4		9	О-Ш 2-075.06	Матрица	1	
A4		10	О-Ш 2-075.07	Обойма	1	
A4		11	О-Ш 2-075.08	Планка	2	
A4		12	О-Ш 2-075.09	Плита	1	
A4		13	О-Ш 2-075.10	Прижим	1	
A4		14	О-Ш 2-075.11	Пуансон	1	
A4		15	О-Ш 2-075.12	Пуансонодержатель	1	
				<u>Стандартные изделия</u>		
				Винт М4*20 ГОСТ 11738-84	2	
				Винт М6*20 ГОСТ 17475-80	4	
				Штифт Ø2*10 ГОСТ 3128-70	4	
				Штифт Ø5*20 ГОСТ 3128-70	6	

Подпись и дата
 Инв.№ дубликат
 Взамен инв.№
 Подпись и дата
 Инв.№ подл.

О-Ш 2-075							
Изм	Лист	№. Докум.	Подпись	Дата	Литера	Лист	Листов
		Чухрова	<i>[Подпись]</i>	02.13	A		1
		Дзодзиков	<i>[Подпись]</i>	02.13			
		Т.контр.			Штамп вырубки ШИНЫ ТОКОСЪЕМНОЙ КТС "Бином"		
		Н.контр.					
		Утвердил	Дзиццов	<i>[Подпись]</i>			

Эскиз получаемой детали



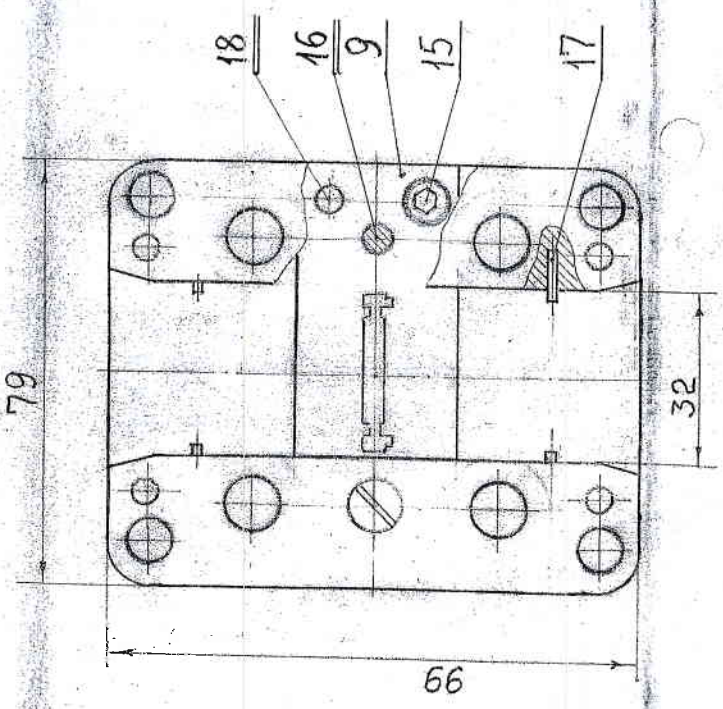
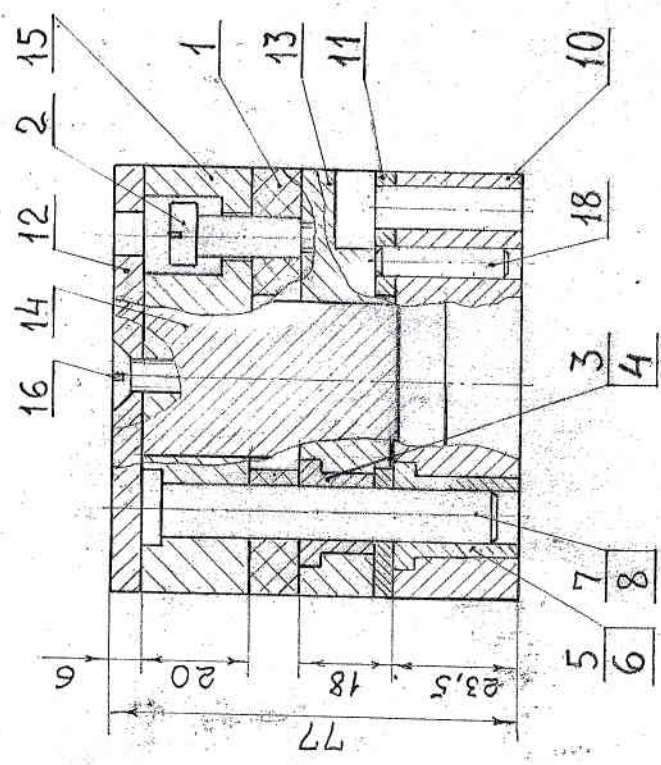
Лента ДПРИД 0,25x175 НД МНЦ 15-20.

1. Размеры для справок
2. Допускается втулки крепить компаундом эпоксидным составом по инструкции КЧ.0.045.094
3. Шаг вырубки $4 \pm 0,1$ мм.
4. Усилие вырубки 1,1 т.с.
5. Установить на пресс СН-138
6. Маркировать 0-Ш2-075 шрифтом 7.

0-Ш2-075 СБ

Штамп для вырубки
шины токосъемной
Сборочный чертеж

Лист	Масса	Масштаб
A	6,0	1:1
Лист	Листов	Листов
		КТС "Бином"



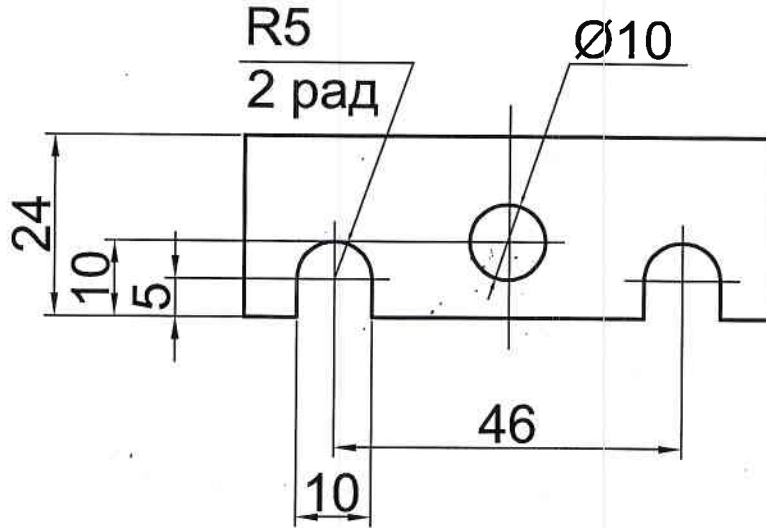
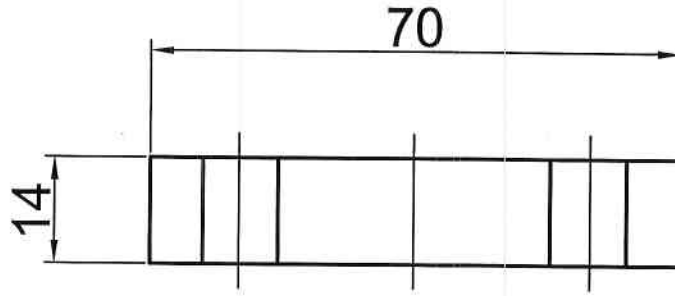
Перв. примен.

Справ. N

Инв.№ подл. Подн. дата
Инв.№ подл. Подн. дата
Взам. инв.№
Инв.№ подл. Подн. дата

О-Ш2-075.01

6,3



H11, h11, $\pm IT11/2$

Первичн. применение
О-Ш2-075

Справоч. №

Подп. и дата

Инв. № дубл.

Взам. инв. №

Подп. и дата

Инв. № подл.

О-Ш2-075.01

Изм	Лист	№ докум.	Подпись	Дата
Разраб.		Сидорчик	<i>Сидорчик</i>	01.13
Провер.		Дзодзиков	<i>Дзодзиков</i>	2.13
Т.контр.				
Н.контр.				
Утвердил		Дзиццоев	<i>Дзиццоев</i>	

Буфер

Литера	Масса	Масштаб
A	0,02	1:1
Лист		Листов 1

Резина-пластина 25М6-А-П
ГОСТ 7338-77

КТС "Бином"

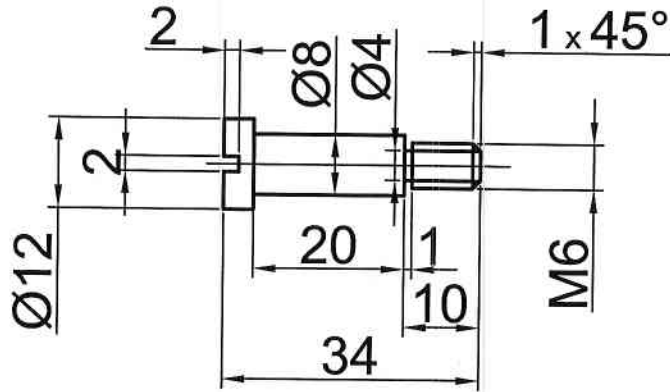
О-Ш2-075.02

6,3

Первичн. применение

О-Ш2-075

Справоч. №



H11, h11, ±IT11/2

Подп. и дата

Инв. № дубл.

Взам. инв. №

Подп. и дата

Инв. № подл.

О-Ш2-075.02

Изм	Лист	№ докум.	Подпись	Дата
Разраб.		Сидорчик	<i>[Signature]</i>	02.13
Провер.		Дзодзиков	<i>[Signature]</i>	2.13
Т.контр.				
Н.контр.				
Утвердил		Дзиццоев	<i>[Signature]</i>	

Винт специальный

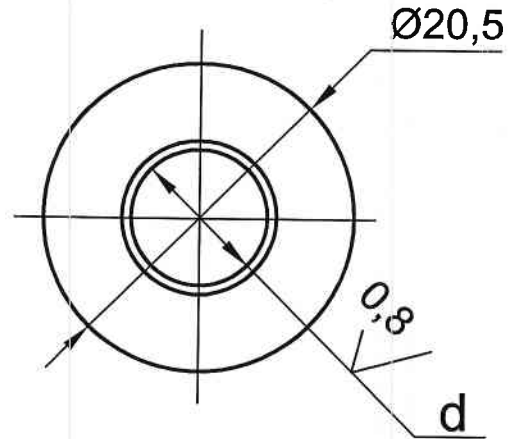
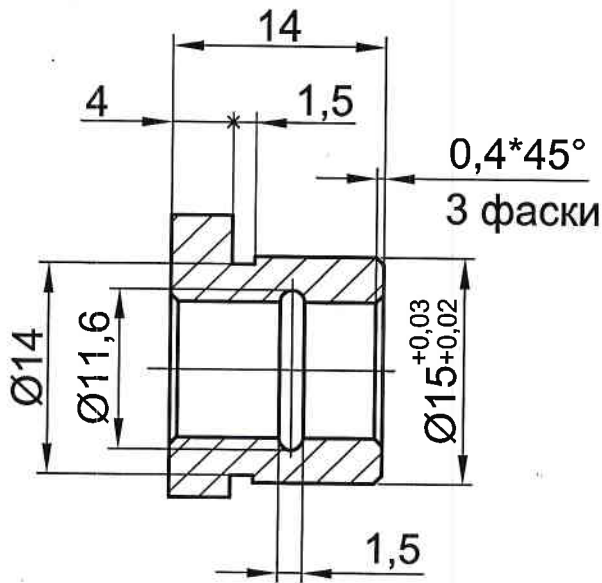
Литера	Масса	Масштаб
A	0,02	1:1
Лист		Листов 1

Круг В16 ГОСТ 2590-71
45-1-6 ГОСТ 1050-74

КТС "Бином"

О-Ш2-075.03

3,2
√(√)



Обозначение детали	d
О-Ш2-075.03	9 ^{+0,016}
-01	10 ^{+0,016}

H11, h11, ±IT11/2

Первичн. применение

О-Ш2-075

Справоч. №

Подп. и дата

Инв. № дубл

Взам. инв. №

Подп. и дата

Инв. № подл.

О-Ш2-075.03

Втулка
малая

Латунь ЛК 80-3Л
ГОСТ 17711-72

Литера	Масса	Масштаб
A	0,02	2:1
Лист		Листов 1

КТС "Бином"

Изм	Лист	№ докум.	Подпись	Дата
Разраб.		Сидорчик	<i>[Signature]</i>	02.13
Провер.		Дзодзиков	<i>[Signature]</i>	2.13
Т.контр.				
Н.контр.				
Утвердил		Дзиццоев	<i>[Signature]</i>	

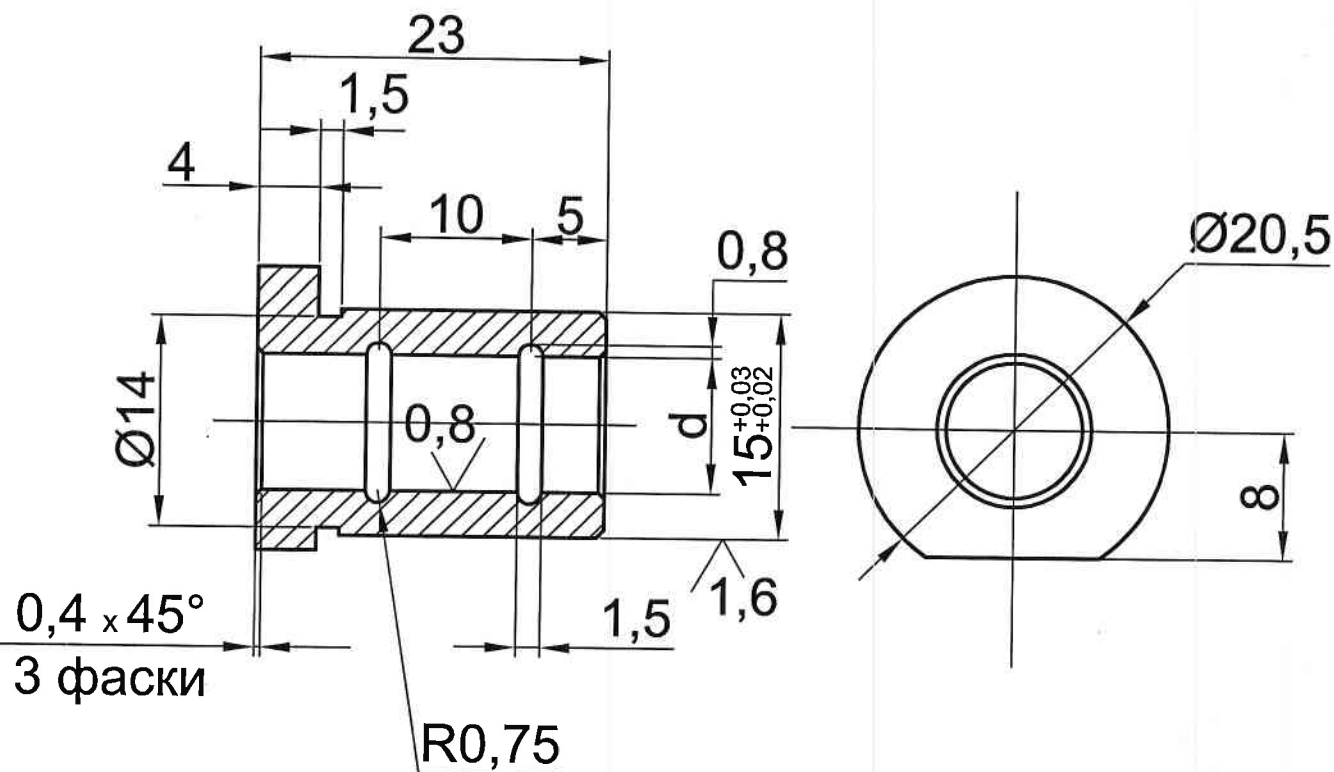
O-Ш2-075.04

3,2
√(√)

Первичн. применение

O-Ш2-075

Справоч. №



0,4 x 45°
3 фаски

R0,75

Обозначение детали	d
O-Ш2-075.04	9 ^{+0,015}
-01	10 ^{+0,015}

H11, h11, ±IT11/2

Подп. и дата

Инв. № дубл.

Взам. инв. №

Подп. и дата

Инв. № подл.

O-Ш2-075.04

Изм	Лист	№ докум.	Подпись	Дата
Разраб.		Сидорчик	<i>Сидорчик</i>	02.13
Провер.		Дзодзиков	<i>Дзодзиков</i>	2.13
Т.контр.				
Н.контр.				
Утвердил		Дзицкоев	<i>Дзицкоев</i>	

Втулка

Латунь ЛК80-3Л
ГОСТ 17711-72

Литера	Масса	Масштаб
A	0,03	2:1
Лист		Листов 1

КТС "Бином"

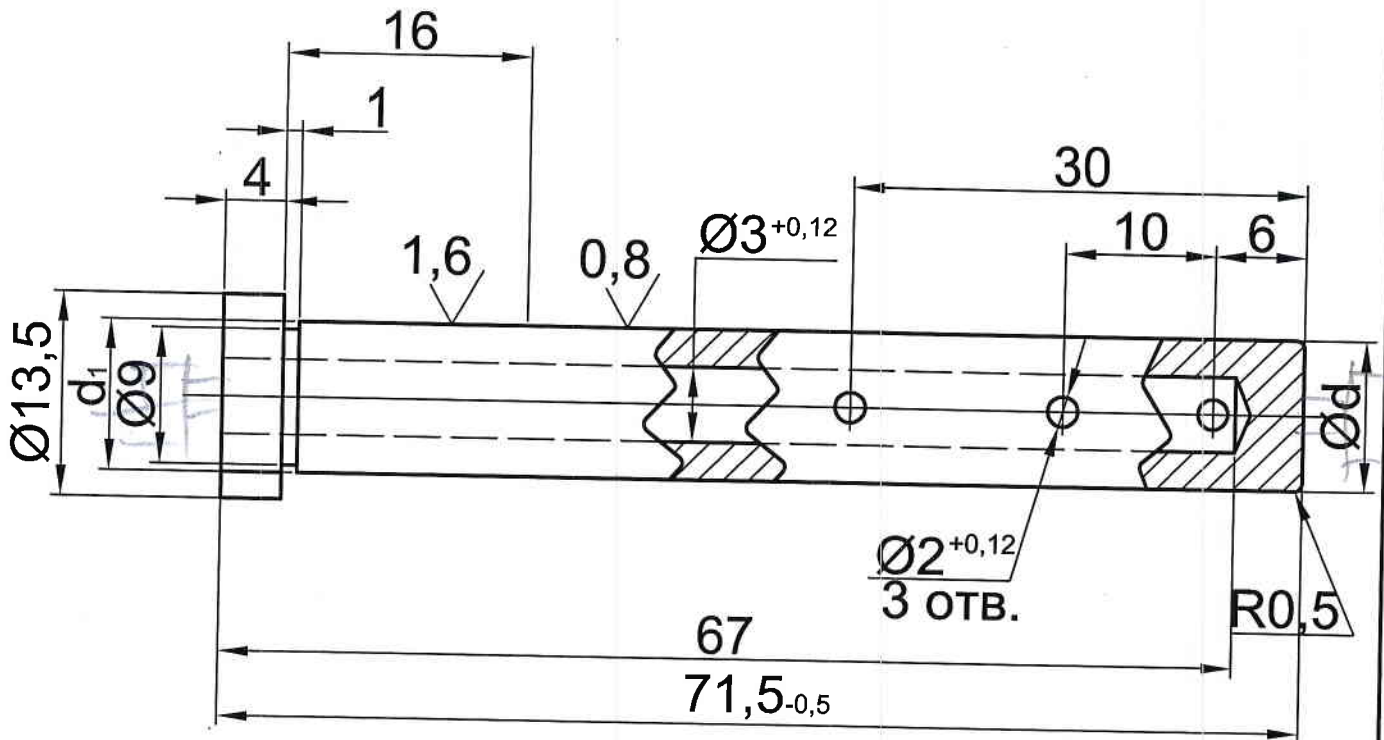
О-Ш2-075.05

3,2
√(√)

Первичн. применение

О-Ш2-075

Справоч. №



Обозначение детали	d	d ₁
О-Ш2-075.05	9 _{-0,01}	9 ^{+0,023} _{+0,018}
-01	10 _{-0,01}	10 ^{+0,023} _{+0,018}

1. 54 ... 58 HRC_э
2. H11, h11, ±IT11/2

Подп. и дата

Инв. № дубл.

Взам. инв. №

Подп. и дата

Инв. № подл.

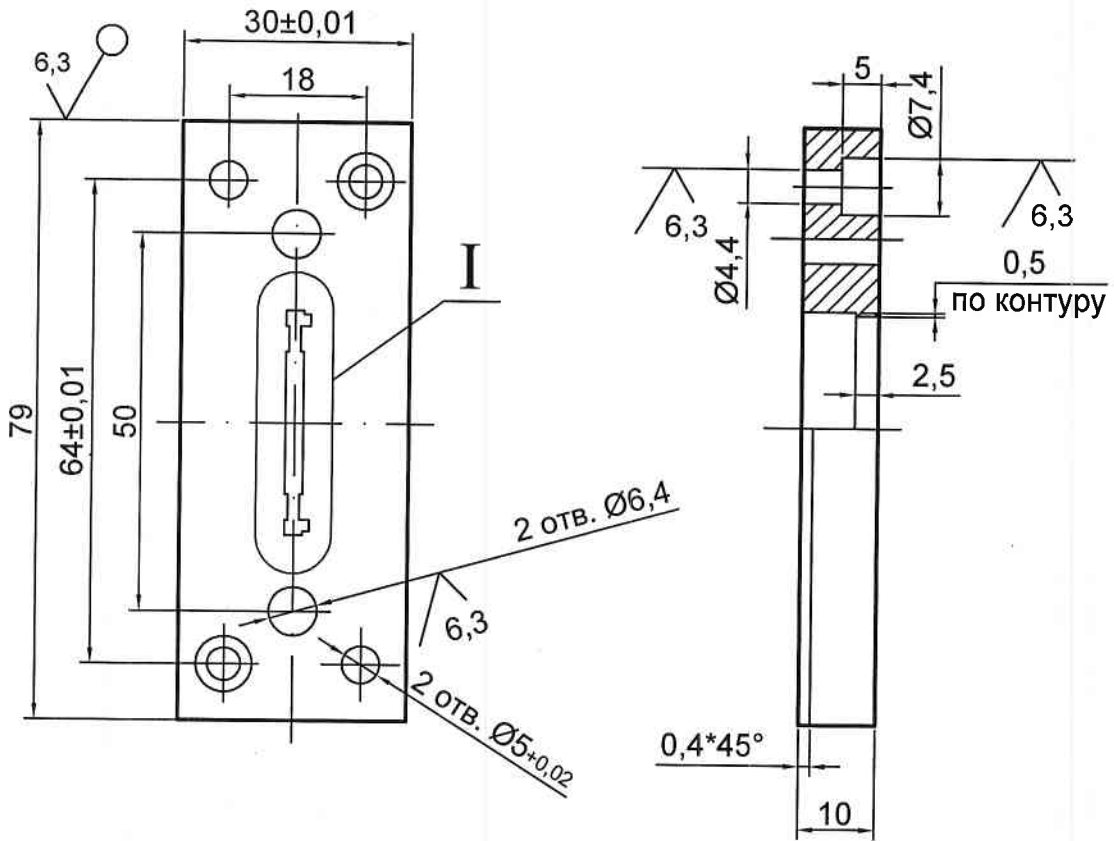
					О-Ш2-075.05			
Изм	Лист	№ докум.	Подпись	Дата	Колонка	Литера	Масса	Масштаб
Разраб.		Сидорчик	<i>[Signature]</i>	02.13		A	0,1	2:1
Провер.		Дзодзиков	<i>[Signature]</i>	02.13				
Т.контр.						Лист	Листов	1
Н.контр.					Сталь 20	КТС "Бином"		
Утвердил		Дзицкоев	<i>[Signature]</i>		ГОСТ 1050-88			

90°/0-2 M-O

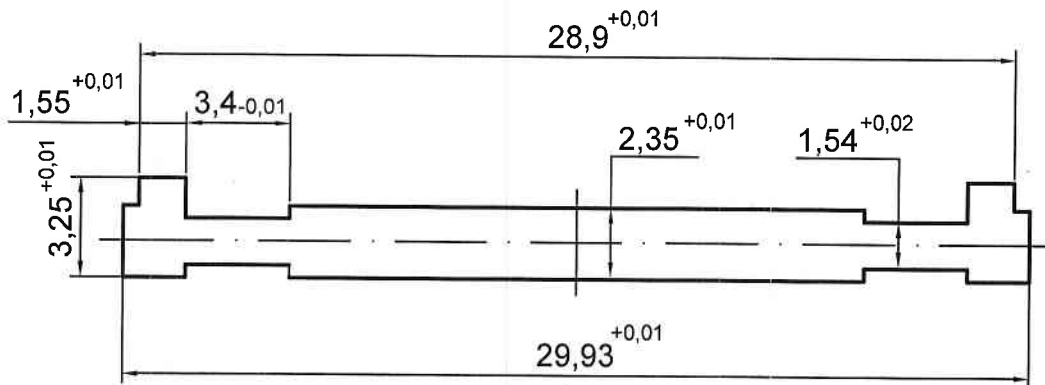
0,8
✓(✓)

Первичн. применение
О-Ш 2-075

Справоч. №



I ○



1. 56...60 HRCэ
2. H11;h11;±IT11/2

О-Ш 2-075.06

Матрица

Сталь X 12 M
ГОСТ 5950-73

Литера	Масса	Масштаб
A	0,18	1:1
Лист		Листов 1

КТС "Бином"

Подп. и дата

Инв. № дубл

Взам. инв. №

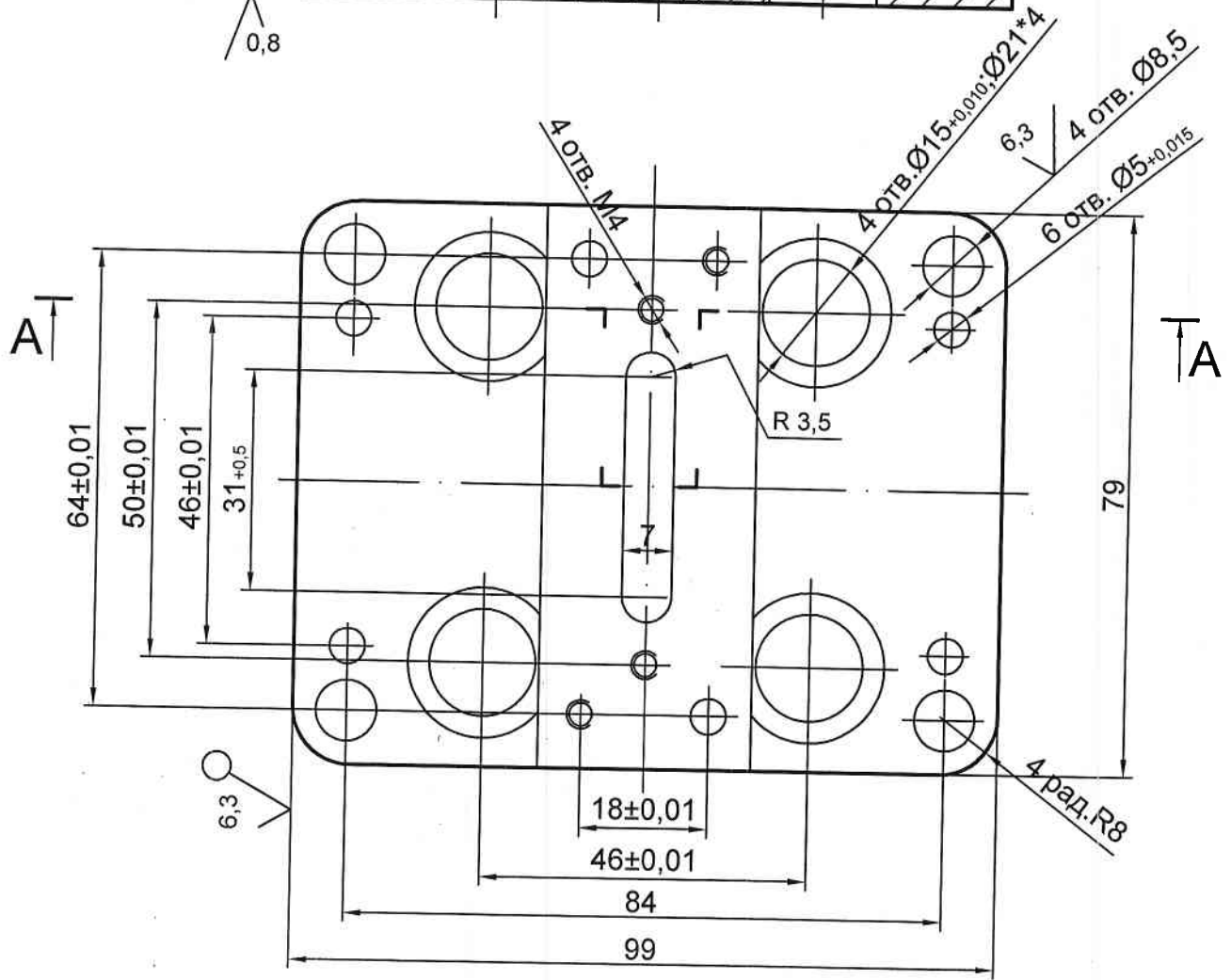
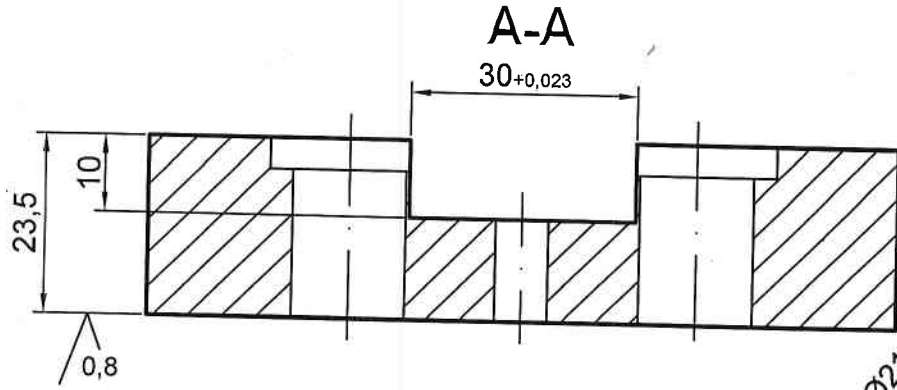
Подп. и дата

Инв. № подл.

Изм	Лист	№ докум.	Подпись	Дата
Разраб.		Чухрова	<i>Чухрова</i>	02.13
Провер.		Дзодзиков	<i>Дзодзиков</i>	02.13
Т.контр.				
Н.контр.				
Утвердил		Дзиццоев	<i>Дзиццоев</i>	

О-Ш2-075.07

0,8 ✓(✓)



1. H11;h11;±IT11/2

Первичн. применение
О-Ш2-075

Справоч. №

Подп. и дата

Инв. № дубл

Взам. инв. №

Подп. и дата

Инв. № подл.

О-Ш2-075.07

Обойма

Сталь 3
ГОСТ 380-88

Литера	Масса	Масштаб
A	0,8	1:1
Лист		Листов 1

КТС "Бином"

Изм	Лист	№ докум.	Подпись	Дата
Разраб.		Чухрова	<i>М</i>	09.13
Провер.		Дзодзиков	<i>Дзодзиков</i>	2.13
Т.контр.				
Н.контр.				
Утвердил		Дзидзиков	<i>Дзидзиков</i>	

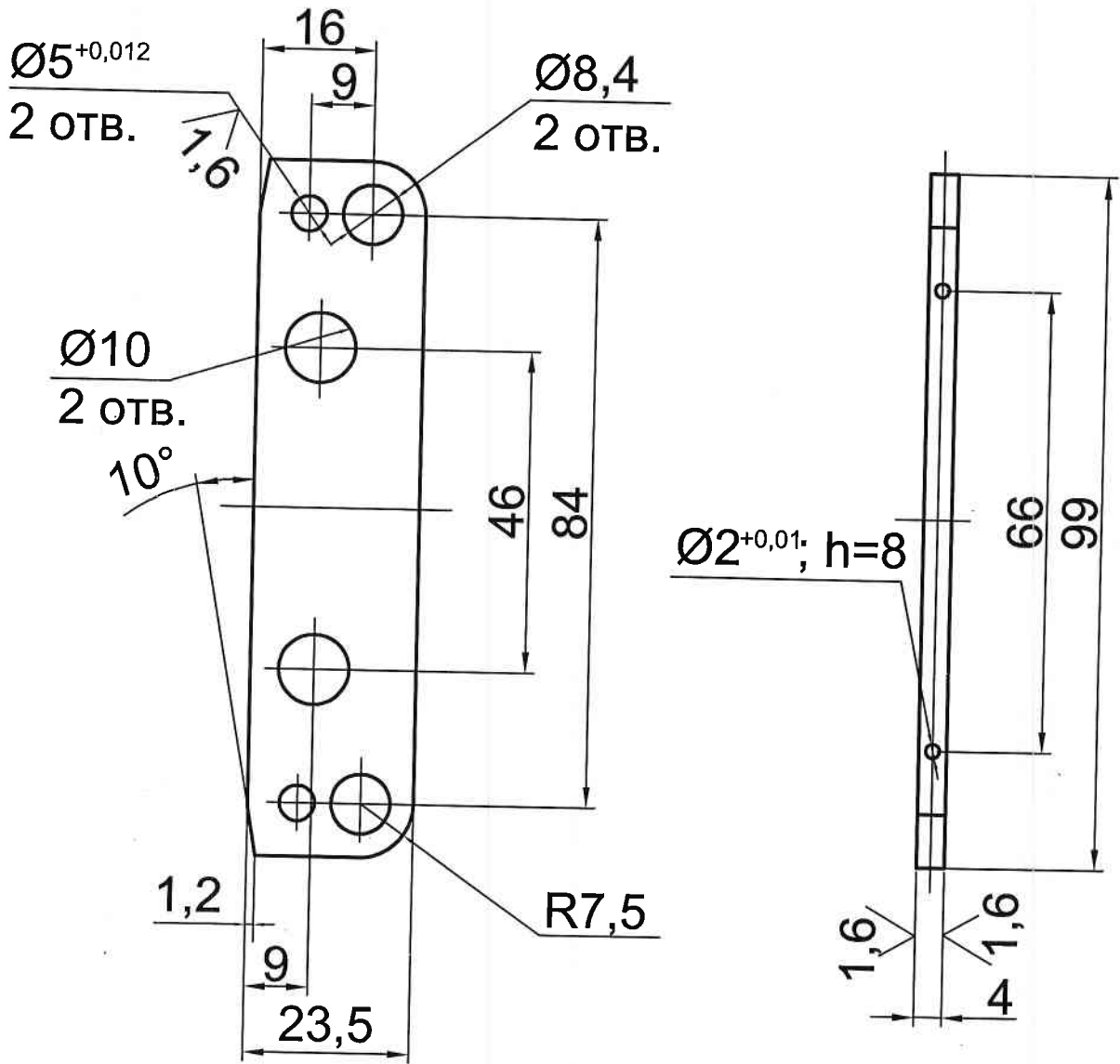
80.920-2П-0

3,2 (√)

Первичн. применение

О-Ш2-075

Справоч. №



- 36...42 HRC_э
- H11, h11, ±IT11/2

Подп. и дата

Взам. инв. №

Инв. № дубл

Подп. и дата

Инв. № подл.

Изм	Лист	№ докум.	Подпись	Дата
Разраб.		Сидорчик	<i>[Signature]</i>	01.13
Провер.		Дзодзиков	<i>[Signature]</i>	2.13
Т.контр.				
Н.контр.				
Утвердил		Дзицкоев	<i>[Signature]</i>	

О-Ш2-075.08

Планка

Сталь 35
ГОСТ 1050-88

Литера	Масса	Масштаб
A	0,07	1:1
Лист	Листов 1	
КТС "Бином"		

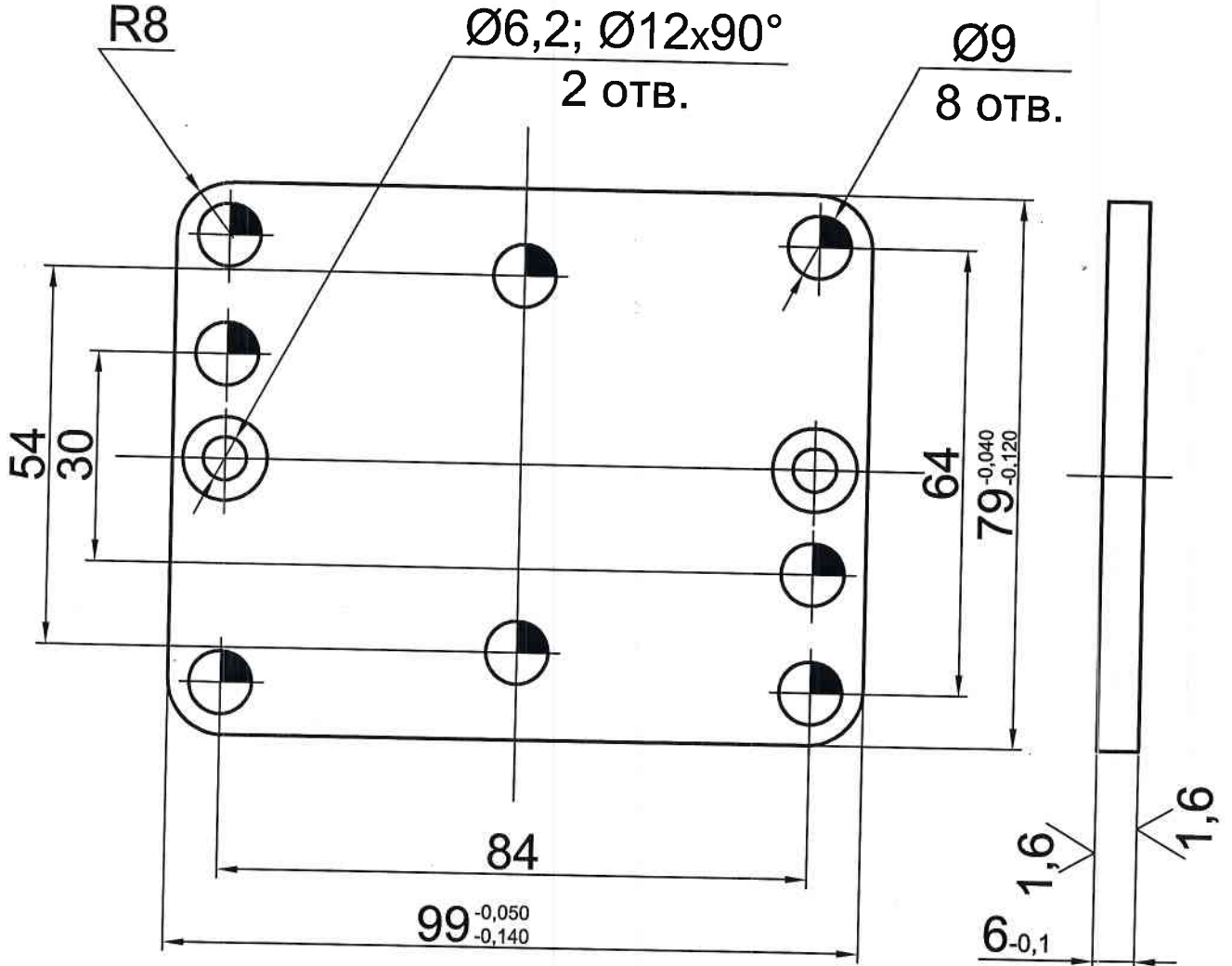
60°Ш2-075.09

3,2
√(√)

Первичн. применение

О-Ш2-075

Справоч. №



1. 40 ... 42 HRC_э
2. H11, h11, ±IT11/2

Подп. и дата	Инв. № дубл	Взам. инв. №	Инв. №	
Подп. и дата				
Инв. № подл.				
Изм	Лист	№ докум.	Подпись	Дата
Разраб.	Сидорчик			12.13
Провер.	Дзодзиков			02.13
Т.контр.				
Н.контр.				
Утвердил	Дзиццоев			

О-Ш2-075.09

Плита

Сталь 35
ГОСТ 1050-88

Литера	Масса	Масштаб
A	0,1	1:1
Лист	Листов 1	
КТС "Бином"		

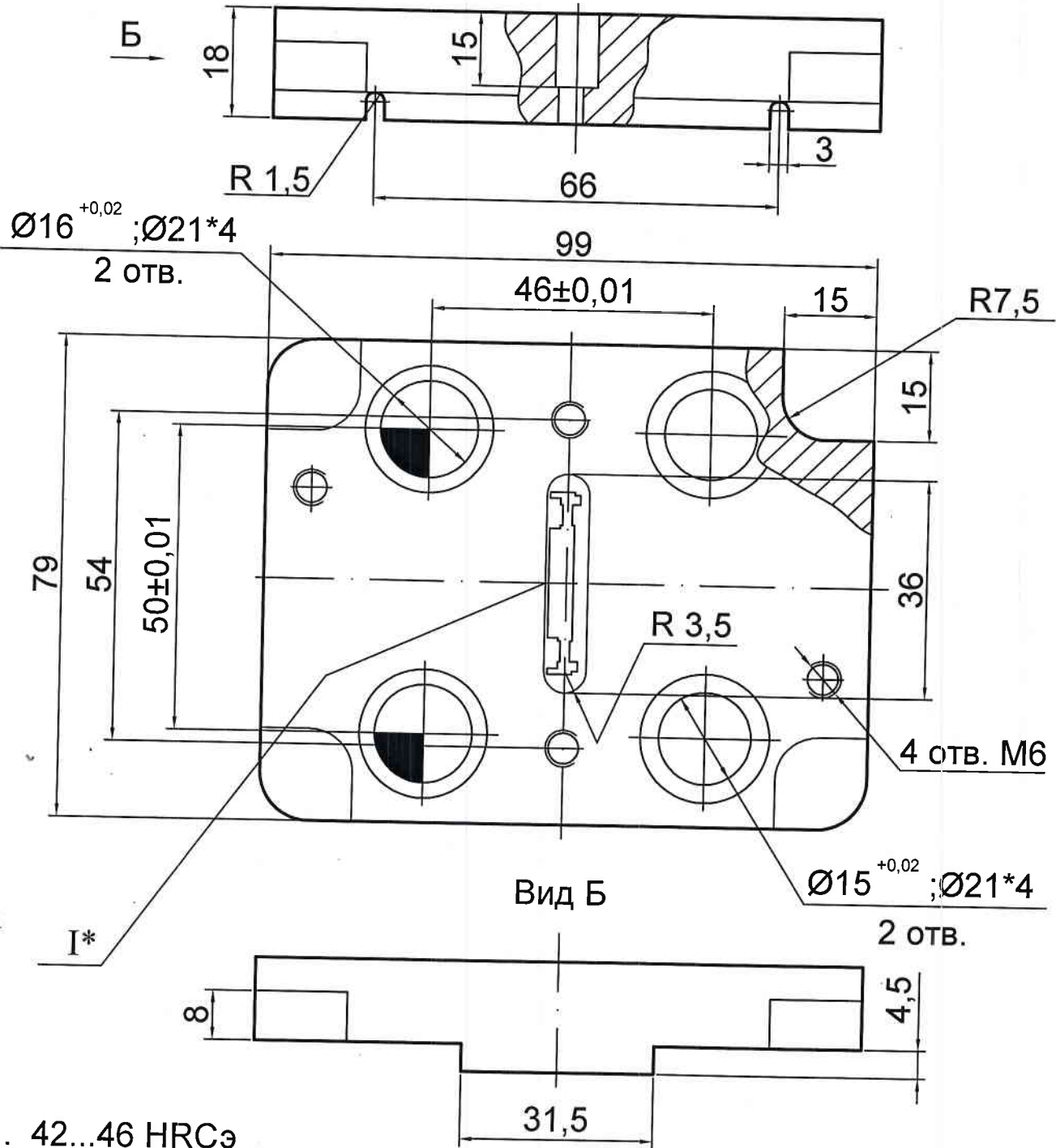
О-Ш2-075.10

3,2 ✓

Первичн. применение

О-Ш2-075

Справоч. №



1. 42...46 HRCэ
2. H11;h11;±IT11/2
- 3.* Узел I пригнать к пуансону по d11

Подп. и дата

Инв. № дубл

Взам. инв. №

Подп. и дата

Инв. № подл.

О-Ш2-075.10

Прижим

Сталь 45
ГОСТ 1050-88

Изм	Лист	№ докум.	Подпись	Дата
Разраб.		Чухрова	<i>Чухрова</i>	02.13
Провер.		Дзодзиков	<i>Дзодзиков</i>	02.13
Т.контр.				
Н.контр.				
Утвердил		Дзиццоев	<i>Дзиццоев</i>	

Литера	Масса	Масштаб
A	0,7	1:1
Лист		Листов 1

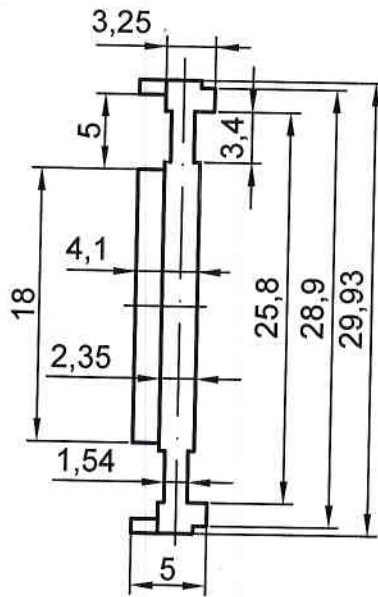
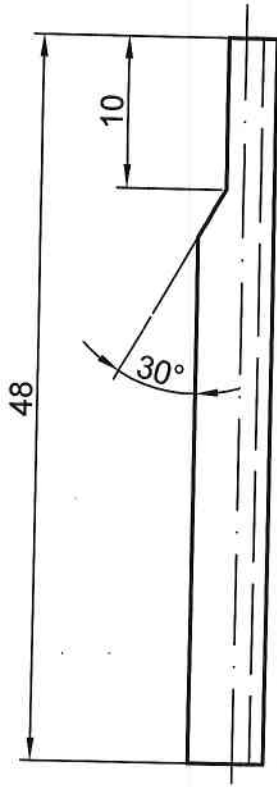
КТС "Бином"

Первичн. применение

О-Ш 2-075

О-Ш 2-075.11

0,8
✓(✓)



1. 56...60 HRCэ
2. H11;h11;±IT11/2
3. Пуансон пригнать по матрице с зазором 0,016 мм

Подп. и дата

Инв. № дубл

Взам. инв. №

Подп. и дата

Инв. № подл.

О-Ш 2-075.11

Изм	Лист	№ докум.	Подпись	Дата
Разраб.		Чухрова	<i>Handwritten signature</i>	12.13
Провер.		Дзодзиков	<i>Handwritten signature</i>	02.13
Т.контр.				
Н.контр.				
Утвердил		Дзиццоев	<i>Handwritten signature</i>	

Пуансон

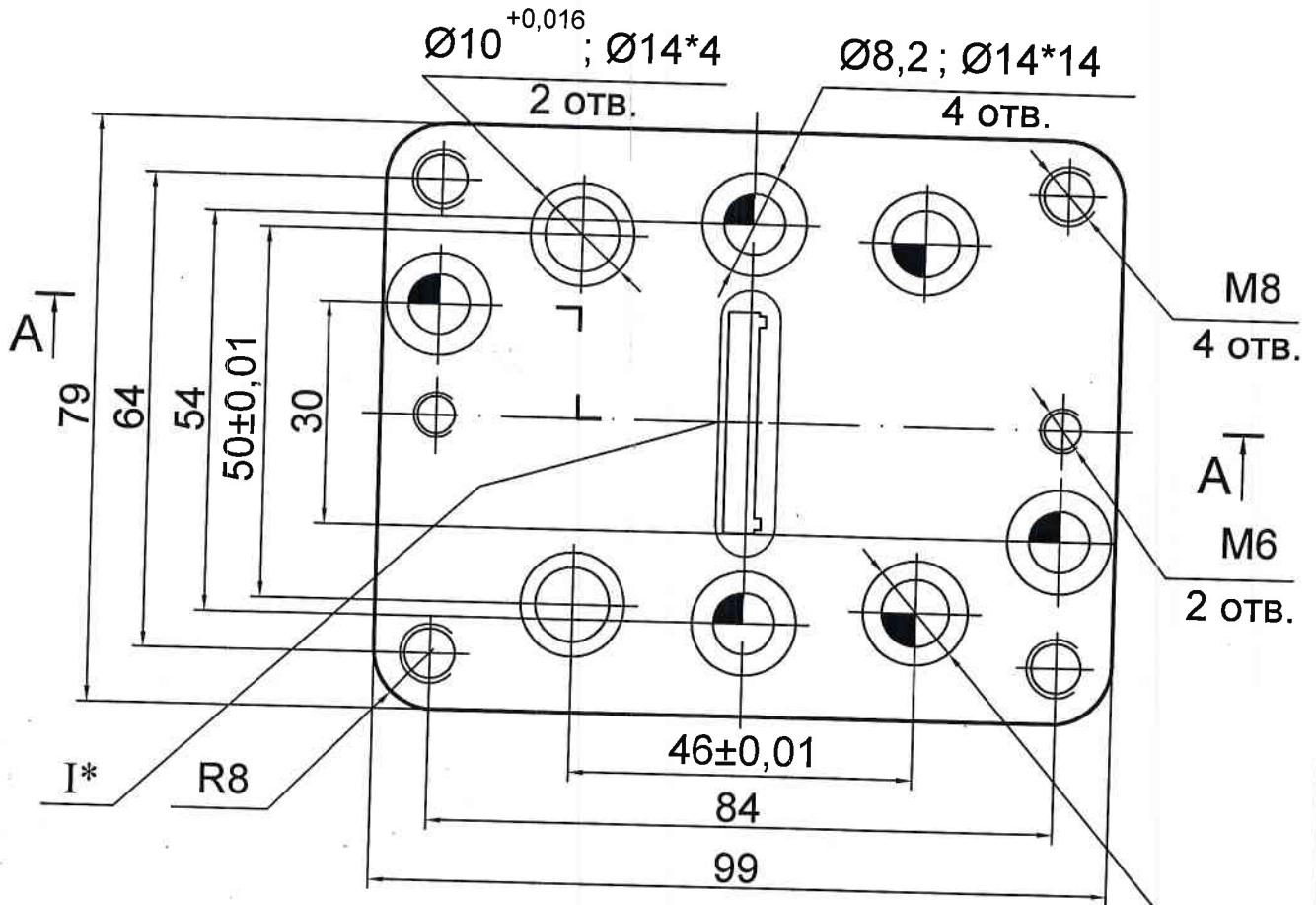
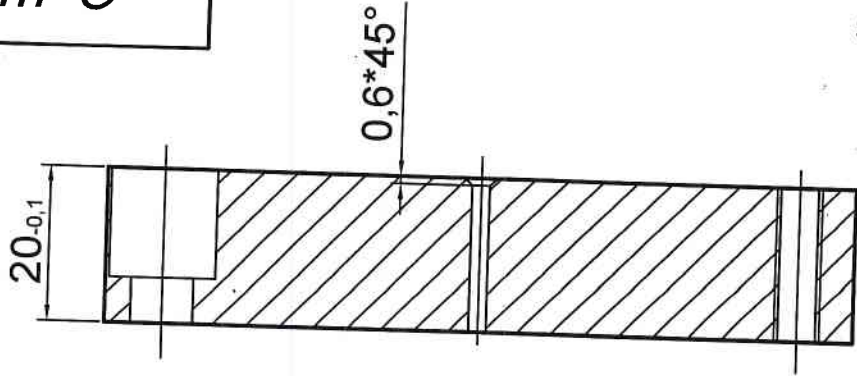
Сталь Х 12 М
ГОСТ 5950-73

Литера	Масса	Масштаб
A	0,06	2:1
Лист		Листов 1

КТС "Бинком"

О-Ш 2-075.12

3,2
✓(✓)



$\varnothing 9^{+0,016}$; $\varnothing 14*4$
2 ОТВ.

1. Н11;h11;±IT11/2
2. * Узел I пригнать к пуансону по п6

О-Ш 2-075.12

Пуансонодержатель

Сталь 45
ГОСТ 1050-88

Литера	Масса	Масштаб
A	1,0	1:1
Лист		Листов 1

КТС "Бином"

Первичн. применение
О-Ш 2-075

Справоч. №

Подп. и дата

Инв. № дубл

Взам. инв. №

Подп. и дата

Инв. № подл.

Изм	Лист	№ докум.	Подпись	Дата
Разраб.		Чухрова	<i>[Signature]</i>	02.13
Провер.		Дзодзиков	<i>[Signature]</i>	02.13
Т.контр.				
Н.контр.				
Утвердил		Дзицкоев	<i>[Signature]</i>	