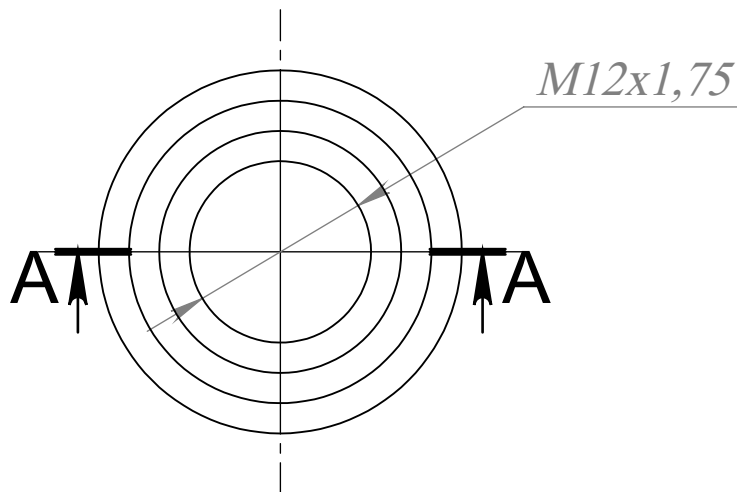
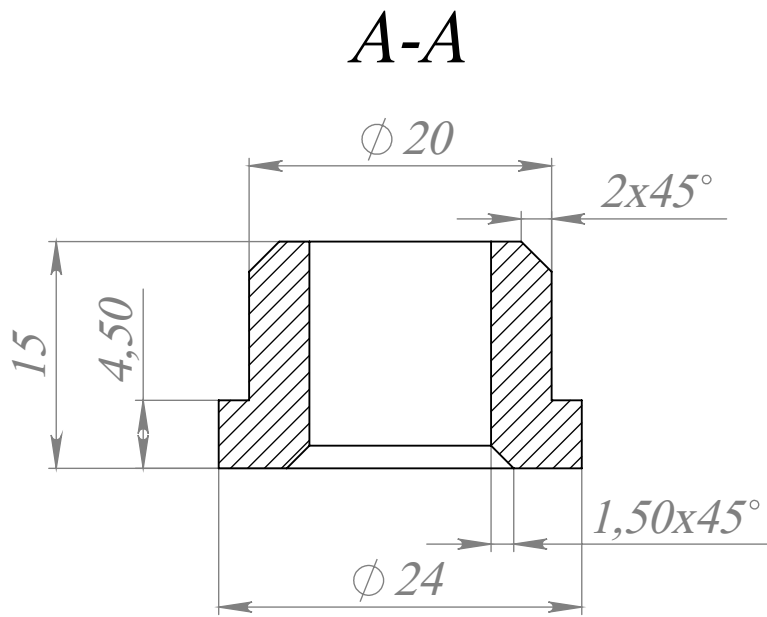


35

Перв. примен.

Справ. №



1. Острые кромки притупить.
2. Допустимые предельные отклонения размеров отверстий  $H10$ , валов  $h10$ , остальные поверхности  $H14$ ,  $h14 \pm t/2$ .
3. Количество - 100 шт. + 20 шт ЗИП

Изм.	Лист	№ докум.	Подп.	Дата	<b>Втулка резьбовая с упором M12</b>	Лит.	Масса	Масштаб
								2:1
Разраб.						Лист 1	Листов 1	
Пров.					<b>Сталь 30/35</b>	<b>АО "СОЭМЗ"</b>		
Т. контр.								
Н. контр.								
Утв.								