

Чертеж: Д:\ПРОЕКТ\УБВД-ВЦ-10-800\БЛОК ТЕРИСТОРИЙ\XXX\_вр\_Радиатор\_ГЛЦИ.752694  
 Модель: Д:\ПРОЕКТ\УБВД-ВЦ-10-800\БЛОК ТЕРИСТОРИЙ\XXX\_вр\_Радиатор\_ГЛЦИ.752694  
 Инв. № подл. \_\_\_\_\_ Подпись и дата \_\_\_\_\_  
 Взамен инв. № \_\_\_\_\_ Подпись и дата \_\_\_\_\_  
 Инв. № дудл. \_\_\_\_\_ Подпись и дата \_\_\_\_\_  
 Справ. № \_\_\_\_\_ Перв. примен. \_\_\_\_\_

ГЛЦИ.752694.165/XXX

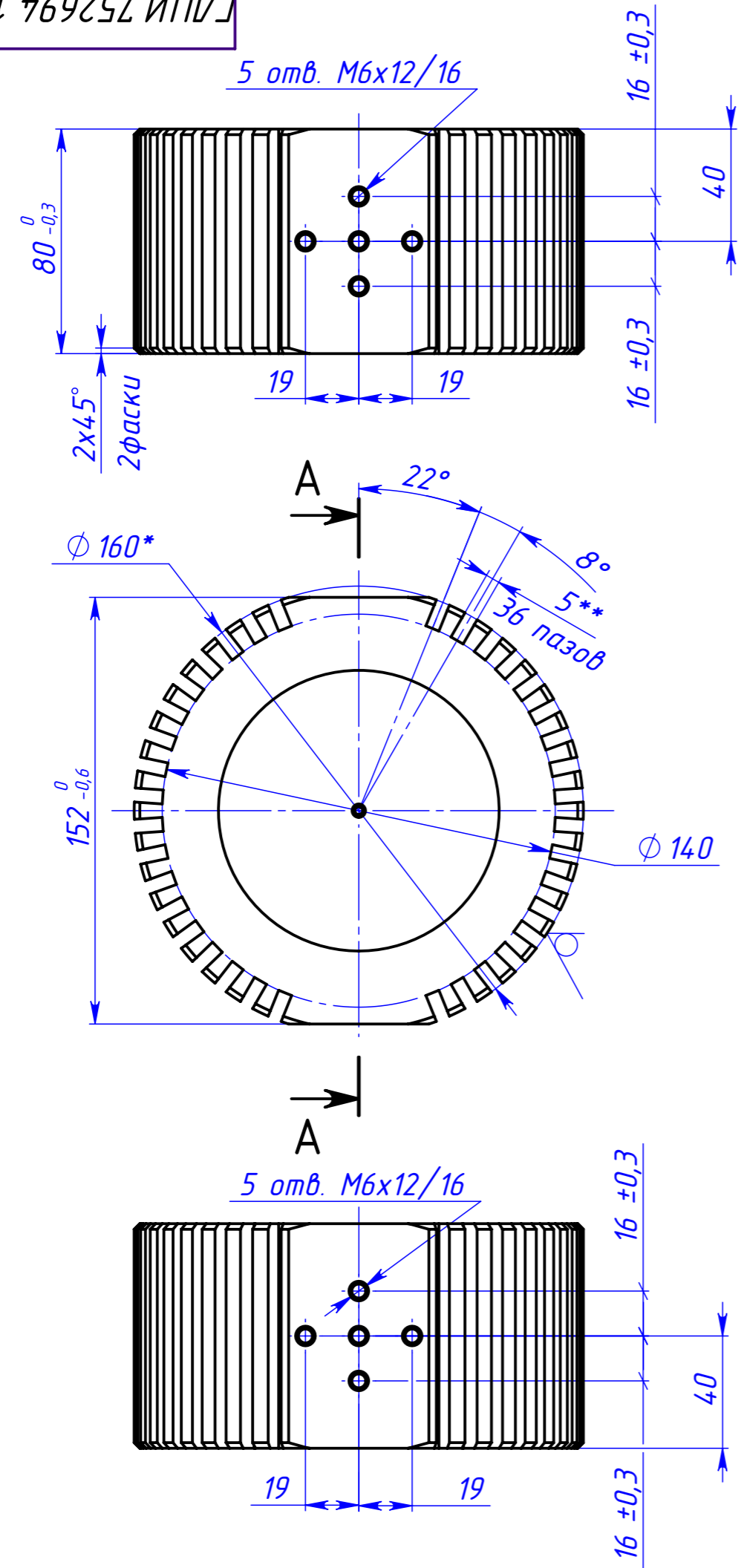
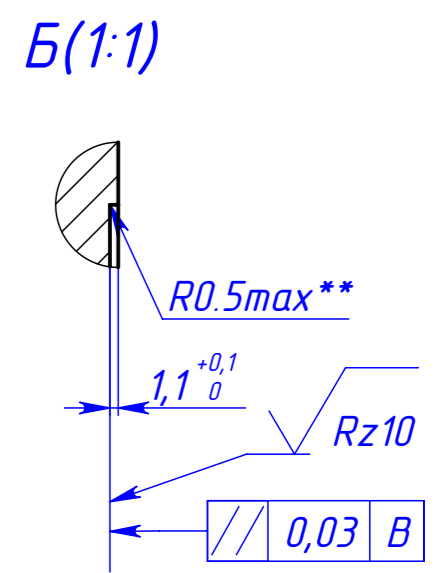
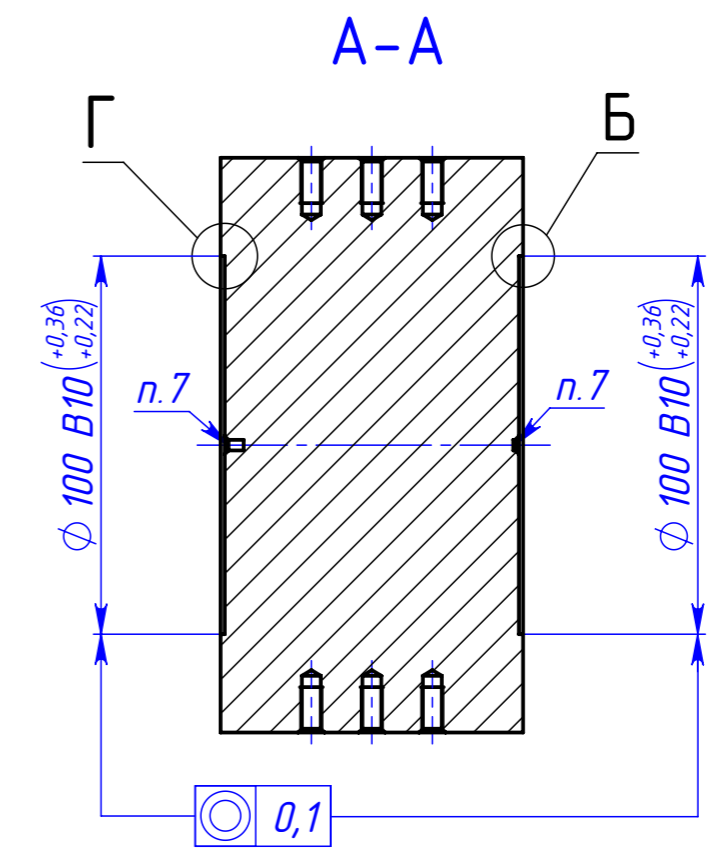
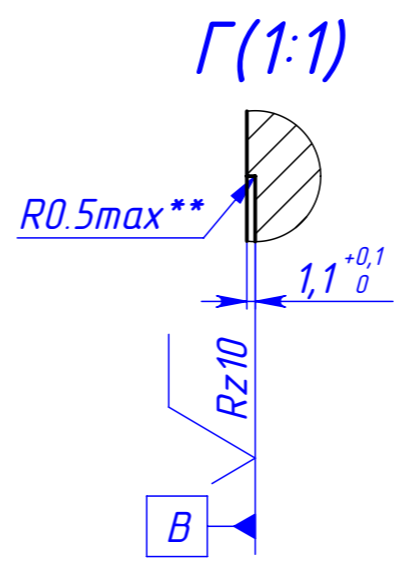


Рис.1



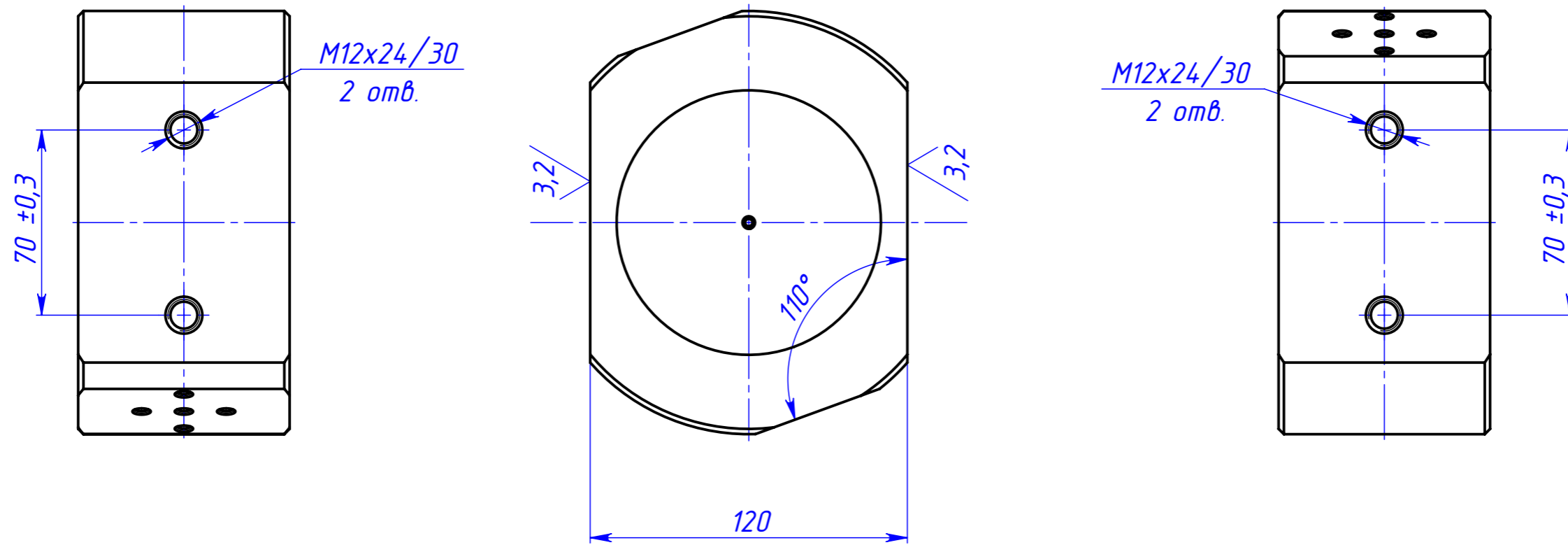
Обозначение	Рис	Масса, кг
ГЛЦИ.752694.165/XXX	1	3,98
-01	2	3,7

- \*Размер для справок
- \*\*Размеры для инструмента.
- H14; h14: ±IT14/2
- Не указанные радиусы инструмента R=1max.
- Острые кромки притупить R=0.3...0.6мм.
- Осветлить. Площадь освещения S=0,14м²
- Допускаются отверстия от центров.
- Эффективная площадь охлаждения S<sub>г</sub>=0,095мм²

ГЛЦИ.752694.165/XXX				
Изм.	Лист	№ докум.	Подпись	Дата
Разраб.		Петров		06.07.2020
Пров.				06.07.2020
Т.контр.				
Зав.сек.				
Н.контр.				
Утв.		Глухенький		06.07.2020

<b>Радиатор</b>		
Лит. А	Масса см.таб	Масштаб 1:2
Лист		Листов 2
Пруток Д16Т ПП КР 160 ГОСТ21488-97		

Рис.2  
остальное см. рис.1



Чертеж: D:\ПРОЕКТ УБВД-ВЦ-10-800\БЛОК ТЕРИСТОРОННИЙ\XXX\_вр. Радиатор\_ГЛЦИ.752694  
 Модель: D:\ПРОЕКТ УБВД-ВЦ-10-800\БЛОК ТЕРИСТОРОННИЙ\XXX\_вр. Радиатор\_ГЛЦИ.752694  
 Инв. № подл. Взамен инв. № Инв. № дудл. Подпись и дата

Изм.	Лист	№ докум.	Подпись	Дата

Пруток Д16Т, ПП КР 160  
 ГЛЦИ.752694.165/XXX  
 ГОСТ21488-97