

Пере. примен. ΦС1.000.000
 Справ. №
 Подп. и дата
 Инв. № дубл.
 Взам. инв. №
 Подп. и дата
 Инв. № подл.

3,2/

1. Неуказанные предельные отклонения размеров Н14, н14, ±IT14/2.
2. * Размер для справок.
3. 100 % контроль всех отверстий после механообработки.
4. Никелирование.

APP. 228.630

					ΦС1.000.001		
					КФ 4.5		
Изм.	Лист	№ докум.	Подп.	Дата	Лит.	Масса	Масштаб
		Новиков		12.03.2000		0.067	2:1
Пров.					Лист 1 / Листов 1		
Т. контр.							
Н. контр.							
Утв.							
					ДКРНТ 36 НД Круг ЛС 63-3 АВ ГОСТ 2060-90		
					"Интерпат"		

Копировал

Формат А3

√ Ra1,6

ΦС1.000.003

Перв. примен.
ΦС1.000.000

Справа. №

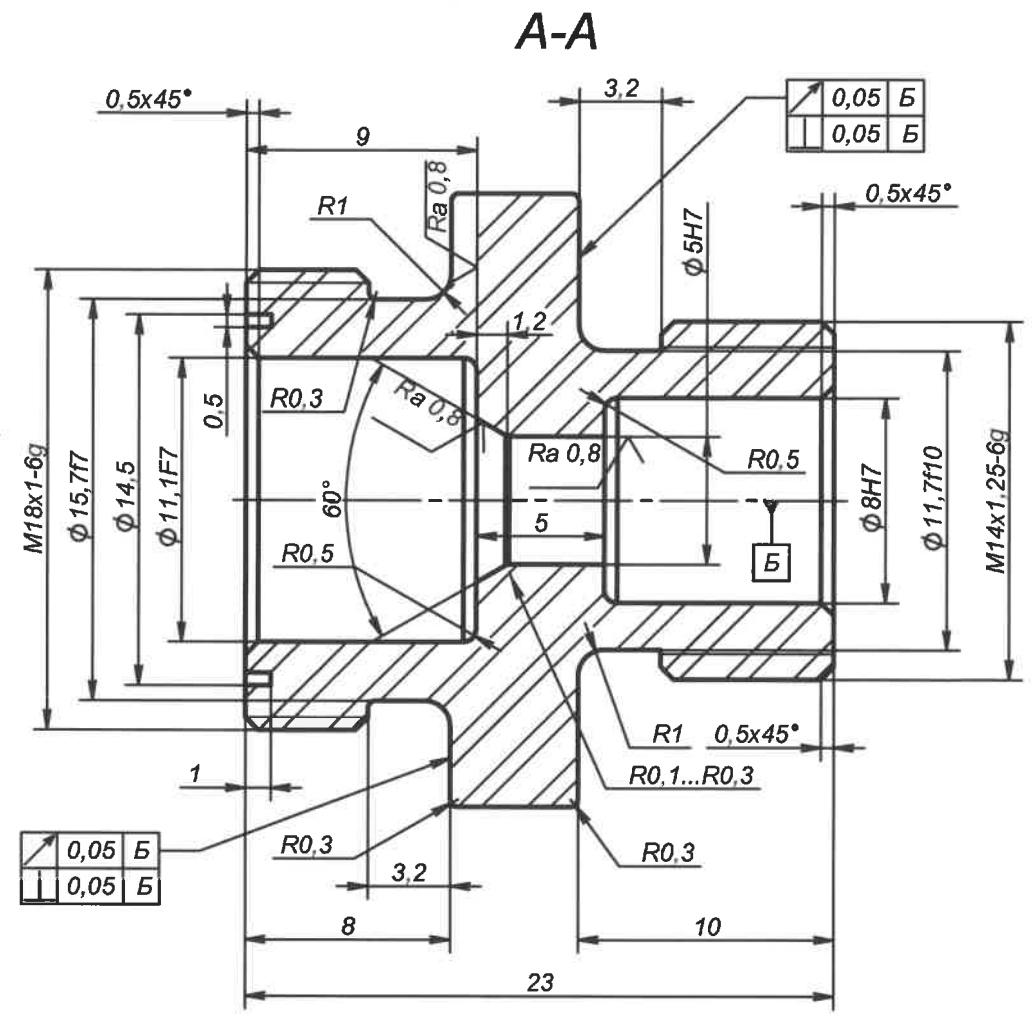
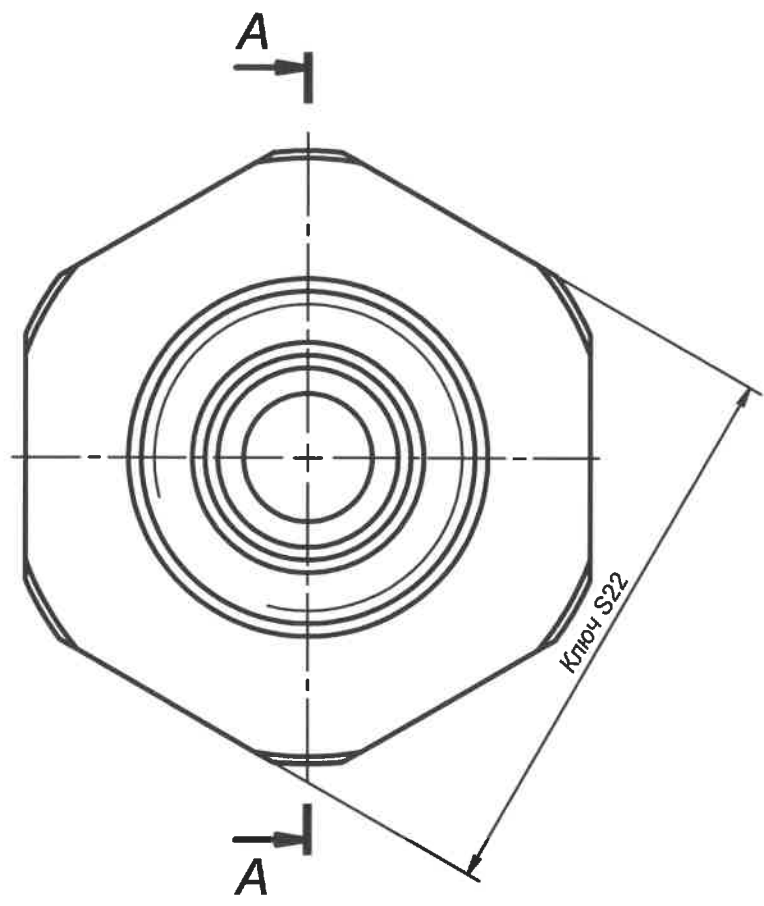
Подп. и дата

Име. № дубл.

Взам. инв. №

Подп. и дата

Име. № подл.



- * Размер для справок.
- Неуказанные предельные отклонения размеров H14, h14, ±IT14/2.

				ΦС1.000.003				
Изм.	Лист	№ докум.	Подп.	Дата	Штуцер	Лит.	Масса	Масштаб
Разраб.		Новиков		12.03.2010			0.031	5:1
Пров.								
Т. контр.						Лист 1	Листов 1	
Н. контр.					25-В ГОСТ 2950-88 Круг 12X18H10T ГОСТ 5949-75		"Интерпат"	
Утв.								

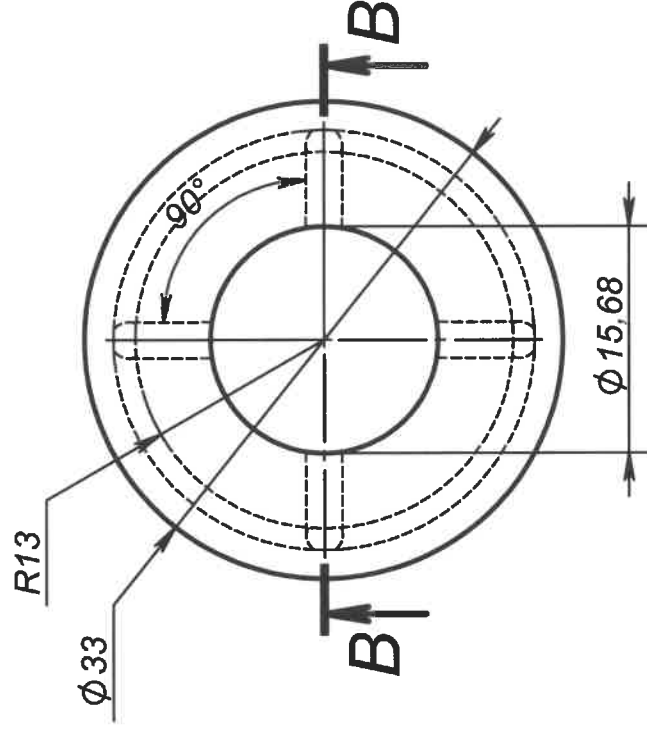
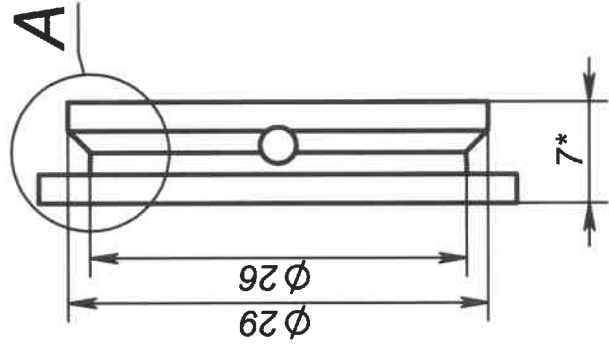
Копировал

Формат А3

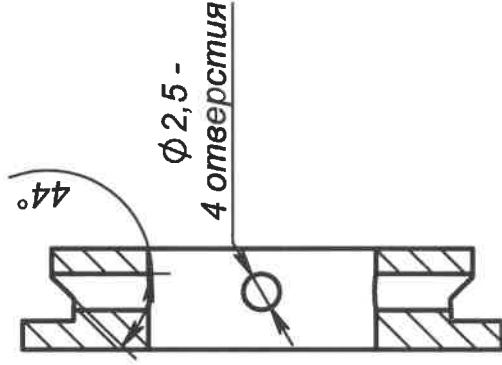
ΦГ01.000.101Φ

ΦГ01.000.000
Лера. примен.

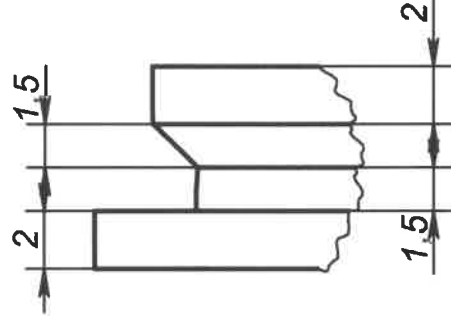
Справа. №



B-B (2 : 1)



A (4 : 1)



1. * Размер для справок.
2. Неуказанные предельные отклонения размеров Н14, h14, ±IT14/2.
3. Оси отверстий Φ2,5 расположены перпендикулярно.

Подп. и дата

Вам. ине. №

Ине. № дубл.

Ине. ине. №

Подп. и дата

Ине. № подл.

Ине. № дубл.

Ине. ине. №

Подп. и дата

Ине. № подл.

Ине. № дубл.

Ине. ине. №

Подп. и дата

Ине. № подл.

Ине. № дубл.

Ине. ине. №

Подп. и дата

Ине. № подл.

Ине. № дубл.

Ине. ине. №

Подп. и дата

Ине. № подл.

Ине. № дубл.

Ине. ине. №

Подп. и дата

Ине. № подл.

Ине. № дубл.

Ине. ине. №

ΦГ01.000.003

Изм	Лист	№ докум.	Подп.	Дата
		Новиков		08.07.2020
		Пров.		20
		Т. контр.		
		Н. контр.		
		Утв.		

Сухарь	Лит.	Масса	Масштаб
		0.026	5:1
Круг Φ35 AISI 304	Лист 1	Листов 1	
	Интерлам		