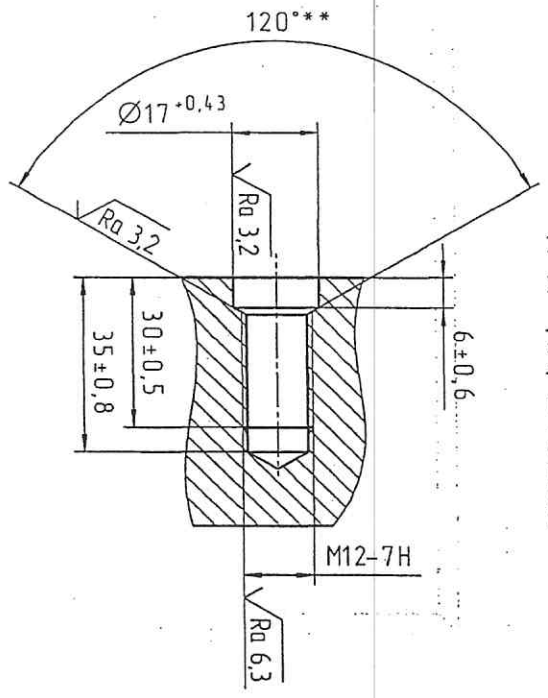
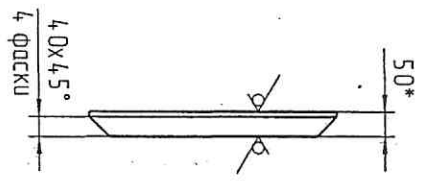
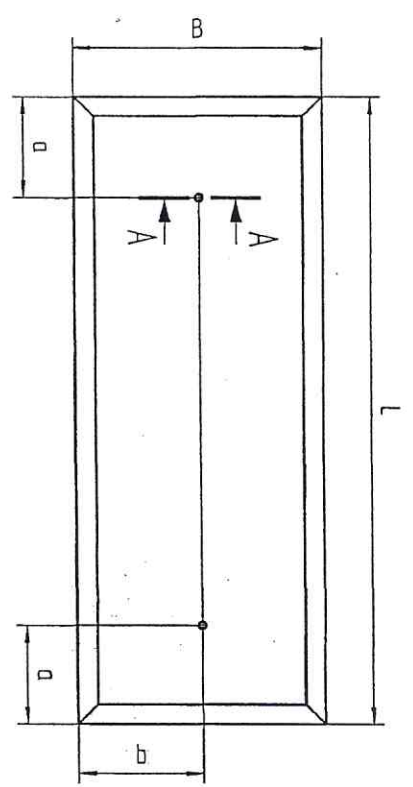


Инв.№ подл.	Подпись и дата	Взам.инв.№	Инв.№ дубл.	Подпись и дата
119465	ОФ 28.02.20.			

Спроб. №	Перв. примен.
	2082 304159 0035 00 8

9809 721905 2802



A-A (1:1) 2 места

Таблица 1

Размеры в миллиметрах

Обозначение	L	B	d	b	Масса, кг
2082 506121 6086 00 2	1270±2	495±2	200±12	247,5±12	230
01 5	1830±2	540±2	300±12	270±12	360

1. * Размер для справок.
2. ** Размер обеспечить исполнением.
3. Общие допуски по ГОСТ 30893.1 - м.
4. Технические требования по СТН 2082-1222-2011.

На 2 ВРУ (5этап):
6086-002 - 4 шт
-015 - 4 шт

√ Ra 50 (√)

Изм./Лист	№ докум.	Подп.	Дата
Ред./вн.	Корректир.		02.20
Дроб.	Курленко		04.8
Т. контр.	Гушикина		02.20
Рук.	Черепов		02.20
Н. контр.	Гуденко		02.20
Смб.			

2082 506122 6086 - 002		Лист	Масса	Мощность
Лист		А	см	-
Б-ПН-0-50 ГОСТ 19903-2015		Лист	Листов	1
12Х18Н10Т-М30 ГОСТ 7350-77		Конструкторский отдел ОАО "Криоземиниц" 143907, Россия, Невскийская область, Заводского пр-т, д/участка 9/67		

1109 721905 2802

Ra 50 (✓)

Перв. примен. 2082 364165 0539 00 6

Справ. №

Подпись и дата

Инв. № дубл.

Взам. инв. №

Подпись и дата 27.02.20

Инв. № подл. 119443

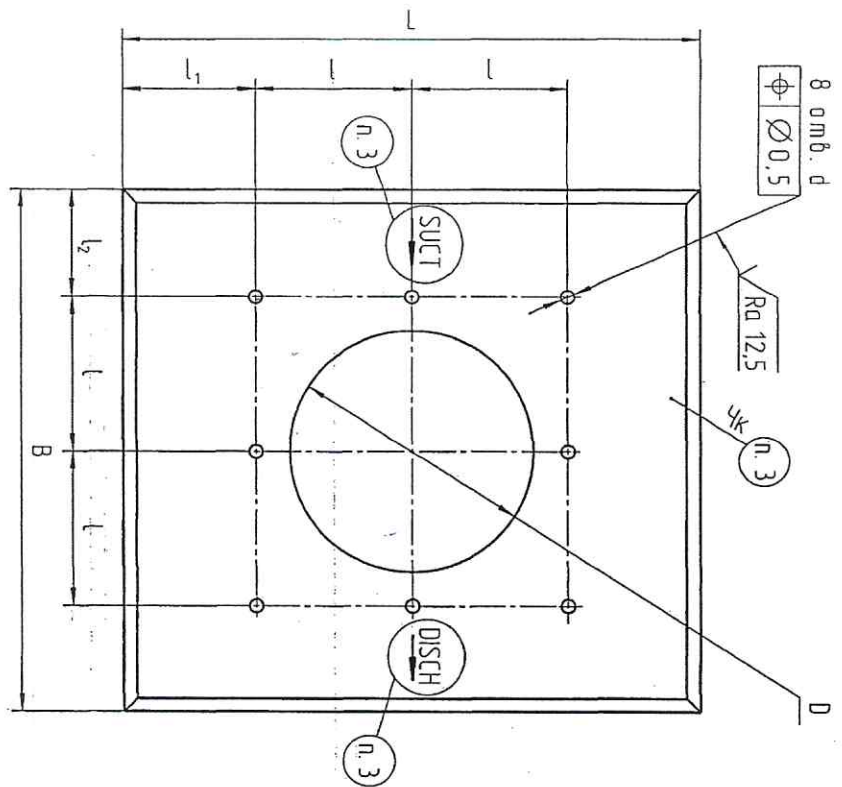


Таблица 1 Размеры в миллиметрах

Обозначение	L	B	l	l ₁	l ₂	D	d	Масса, кг
2082 506124 6011 00 4	1690±2	1540±2	457±1	389±1	312±1	712 [±]	40 ^{1±0}	830
01 7	1320±2	1270±2	381±1	279±1	254±1	483 [±]	43 ^{1±0}	555

Масса

На 2 ВРУ (5 шт):

6011-004 - 4 шт
017 - 4 шт

- * Размер для справок.
- Общие допуски по ГОСТ 30893.1 - м.
- Маркировать двухкомпонентным акрилово-полиуретановым финишным покрытием Interthane 990 белым (RAL 9010) шрифтом 50-Пр3 ГОСТ 26.020-80.
- Технические требования по СТП 2082-1222-2011.

Изн / Лист	№ докум.	Подп.	Дата
Разработ.	Коренев	КС	12.19
Проб.	Курдюк	КС	12.19
Т. контр.	Кашинкина	КС	12.19
Рук.	Черепов	КС	12.19
Н.контр.	Губоньва	КС	12.19
Умб			

2082 506124 6011	
Лист	Лист
Б-ЛН-0-50 ГОСТ 19903-2015	
12Х18Н10Т-М38 ГОСТ 7350-77	
Лист	Лист
Масса	Масса
Шт.	Шт.
модуль	модуль
1	1

Конструкторская подпись
И.А.О. Кружневич
143907, Россия, Московская область,
г. Балашиха, пр-т Ленинский, д. 67