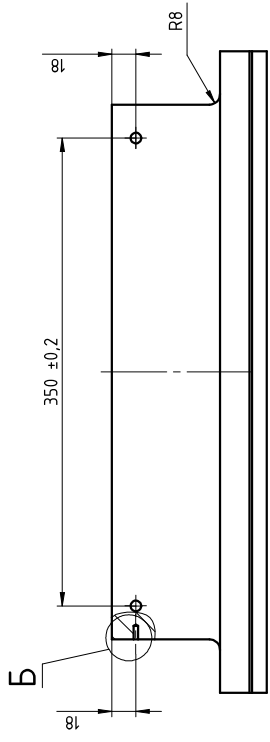
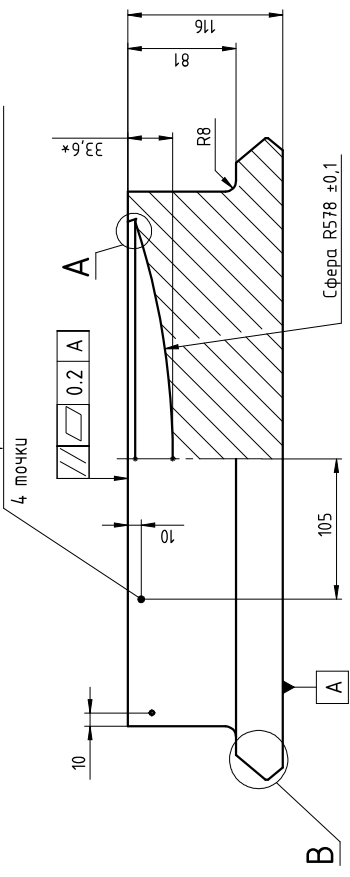




Ra12,5 (✓)

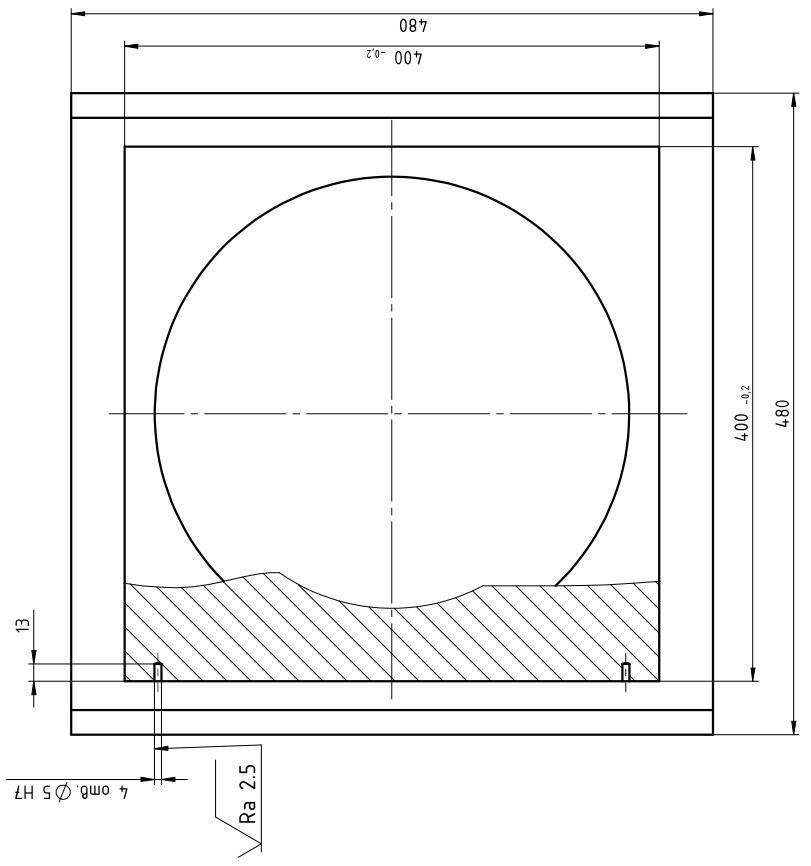
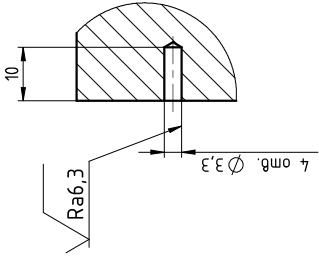
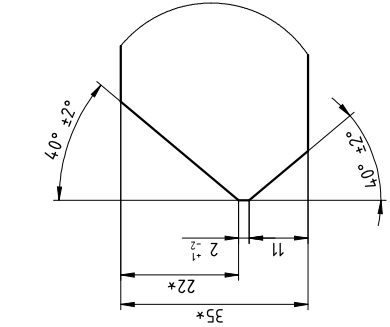
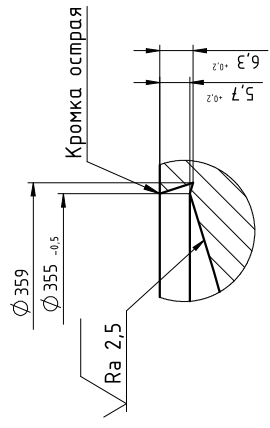
Места маркировки замера зазора поворота и зазора скольжения



A (1 : 1)

B (1 : 1)

Б (1 : 1)



2. Класс плоскости 2 по ГОСТ 22727-88.
3. Острые кромки скруглить R=2 мм, кроме указанных особо.
4. Общие допуски по ГОСТ 30893.1: Н14, h14, ±IT14/2, кроме указанных особо.
5. \* Размеры для справок.

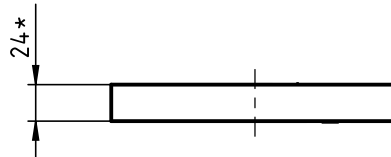
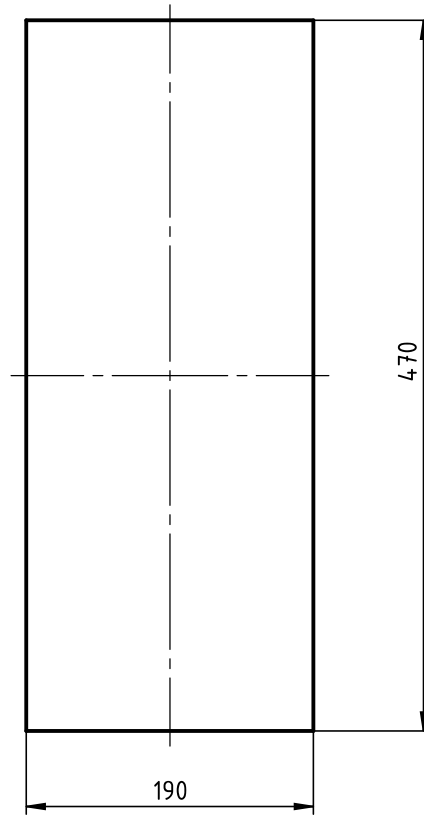
Изм.		Лист	№ докум.	Подп.	Дата
Разраб.					
Пров.					
Н. контр.					
Утв.					
01.01					
Лит.		Масса	Масштаб		
		148	1:4		
Лист		Листов 1			
265-12-09ГЭС-Г ГОСТ 19281-2014					

Ивл. № подл.	Подп. и дата	Взам. инв. №	Ивл. № дубл.	Ивл. инв. №	Подп. и дата
--------------	--------------	--------------	--------------	-------------	--------------

2010

472

√ Ra12,5 (✓)



1. Класс сплошности 2 по ГОСТ 22727-88.
2. Общие допуски по ГОСТ 30893.1: H14, h14, ±IT14/2.
3. \* Размер обеспечить после сварки.

Инв. № подл.		Взам. инв. №		Инв. № дубл.		Подп. и дата	
Подп. и дата							
Изм	Лист	№ докум.	Подп.	Дата	01.02		
Разраб.					Лит.	Масса	Масштаб
Пров.						17	1:5
Н. контр.					Лист	Листов 1	
Утв.					Лист <u>ГОСТ 19903-2015</u> 265-12-09Г2С-ГС ГОСТ 19281-2014		