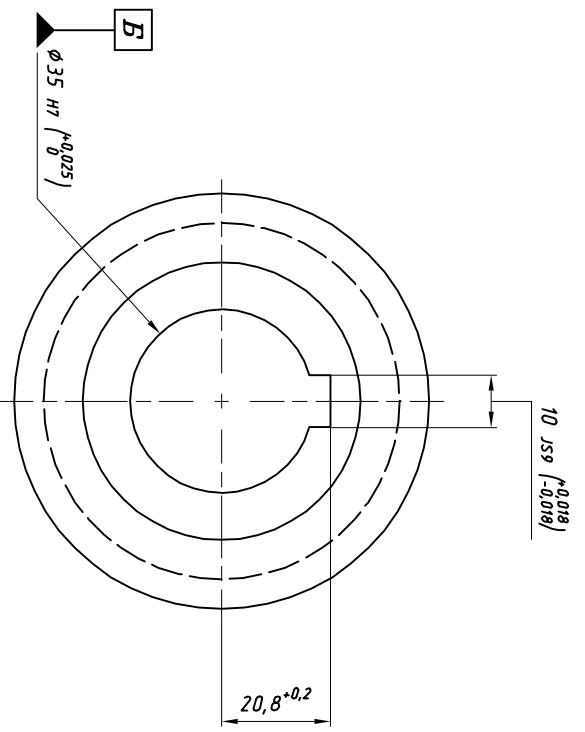
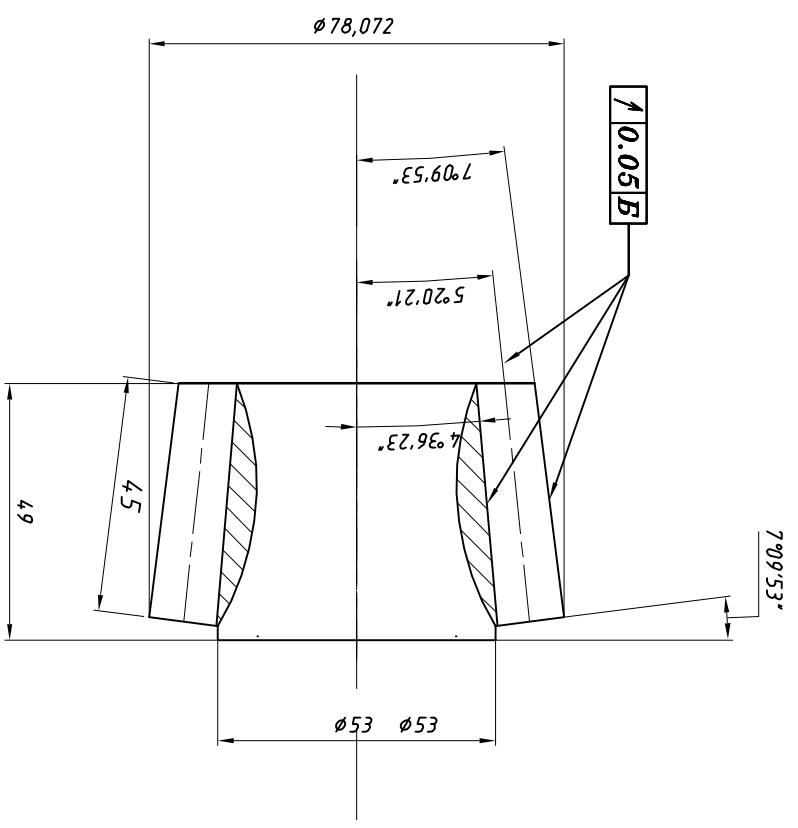


Справ. N	Перв. примен.
----------	---------------

Инд. N подл.	Подп. и дата	Взам. инд. N	Инд. N дубл.	Подп. и дата
6-142/14	<i>Mark</i> 28.12.14			



1. Твердость для стали 14Х17Н2 - 30...34 НРС.
2. Механические свойства стали 14Х17Н2 при 20°C:
 $\sigma_B \geq 931$ МПа (95 кгс/мм²); $\sigma_{0.2} \geq 735$ МПа (75 кгс/мм²); $\delta_5 \geq 10\%$; $\psi \geq 30\%$; КСЧ ≥ 50 Дж/см² (5 кгс*м/см²).
 Допускается замена на 07Х16Н4Б ту 14-1-3573-83 с механическими свойствами при 20°C:
 $\sigma_B \geq 882$ МПа (90 кгс/мм²); $\sigma_{0.2} \geq 735$ МПа (75 кгс/мм²); $\delta_5 \geq 13\%$; $\psi \geq 50\%$; КСЧ ≥ 84 Дж/см² (8,5 кгс*м/см²);
 твердость для стали 07Х16Н4Б - НВ 269...302.
 Ультразвуковой контроль заготовки, кроме арматуры с классификационным обозначением ЭСПИВ и ЭСПИС. Нормы оценки по СТ ЦКБА 010-2004.
3. Неуказанные фаски 0,5x45°. Острые кромки притупить R0,2.
4. *Размеры для справок.
5. Н14; н14; з114/2.
6. Маркировать обозначение детали, марку материала на бирке.

С.КР 700-00-22-1-ЭМР1			
Изм.	Лист	№ докум.	Подп.
		Исполн.	Дата
Разработ.	Лобанов	30.05.20	30.05.20
Проект.	Назаров	30.05.20	30.05.20
Т. провер.	Фокин	30.05.20	30.05.20
И. провер.	Байкова	30.08.18	30.08.18
Умб.	Андреев	30.05.20	30.05.20
Вал-шестерня		Лист	Контракт
Круж В ГОСТ 2590		1	3А0
14Х17Н2 ГОСТ 594.9		Лист 1	Листов 2
"Фирма "Сюэ-01"		Формат А2	