

40-506E-2E

665

215

185

$\phi 120H7^{+0,035/}$

2 отб.

$\sqrt{Ra 16}$

$\sqrt{Ra 12,5}$ (✓)

$130^{+0,2}$

$65^{+0,1}$

$\sqrt{Ra 6,3}$

Б Б

$\sqrt{Ra 3,2}$

30°

Γ

80

80

80

5

$\sqrt{Ra 16}$

$\sqrt{Ra 3,2}$

$\phi 136H7^{+0,04/}$

2 отб.

$R120$

$R145$

205

180

E

240

$25 \times 45^\circ$

2 фаски по контуру

9

25

30

Б Б

R5

45°

305

60

$\sqrt{Ra 0,05}$ Γ

A

$80H9^{+0,074/}$

40

$\sqrt{Ra 3,2}$

$R0,6$

$\phi 196$

Б-Б

Б-Б

M16

6 отб.

20

$\phi 28$

4 отб.

$\phi 17$

$\phi 13$

M10x1,0

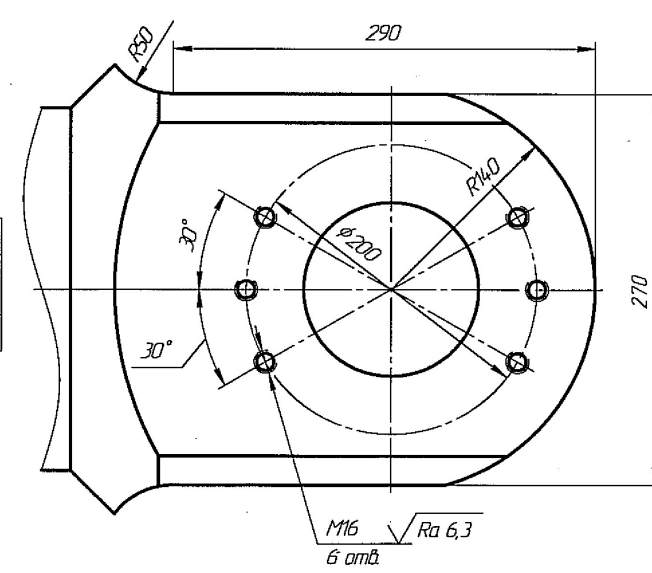
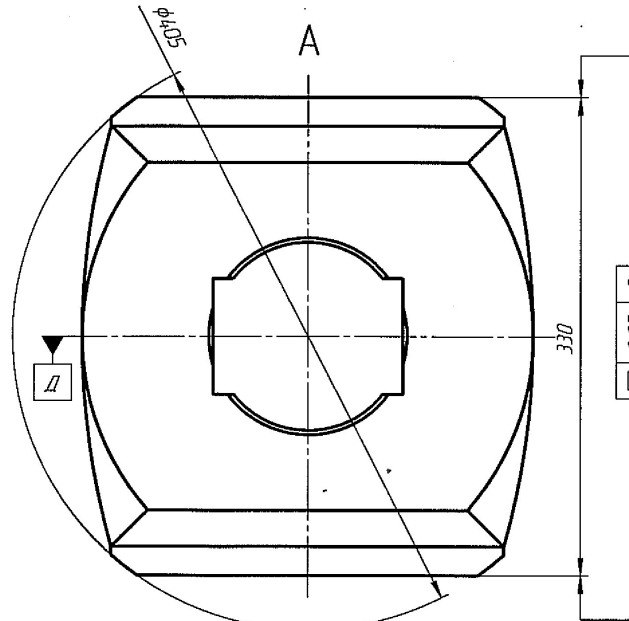
2 отб.

3

$\phi 10$

15

- *Размер для справок
- Поковка Гр. V КП 315 ГОСТ 8479-70.
- НВ 248 - 293.
- Поверхности обрабатываемые с шероховатостью $\sqrt{Ra 12,5}$ разрешается выполнять до термообработки с последующей очисткой от окалины.
- Острые кромки притупить.
- Общие допуски по ГОСТ 30893.2 - т К.



				32-3905-04		
Изм.	Лист	№ докум.	Подп.	Дата	Вилка	Лист
Разработ.					0	150
Проб.						12,5
Технича.					Лист	Листов
Исполнит.					Сталь 40XH ГОСТ 4543-71	1
Экз.						