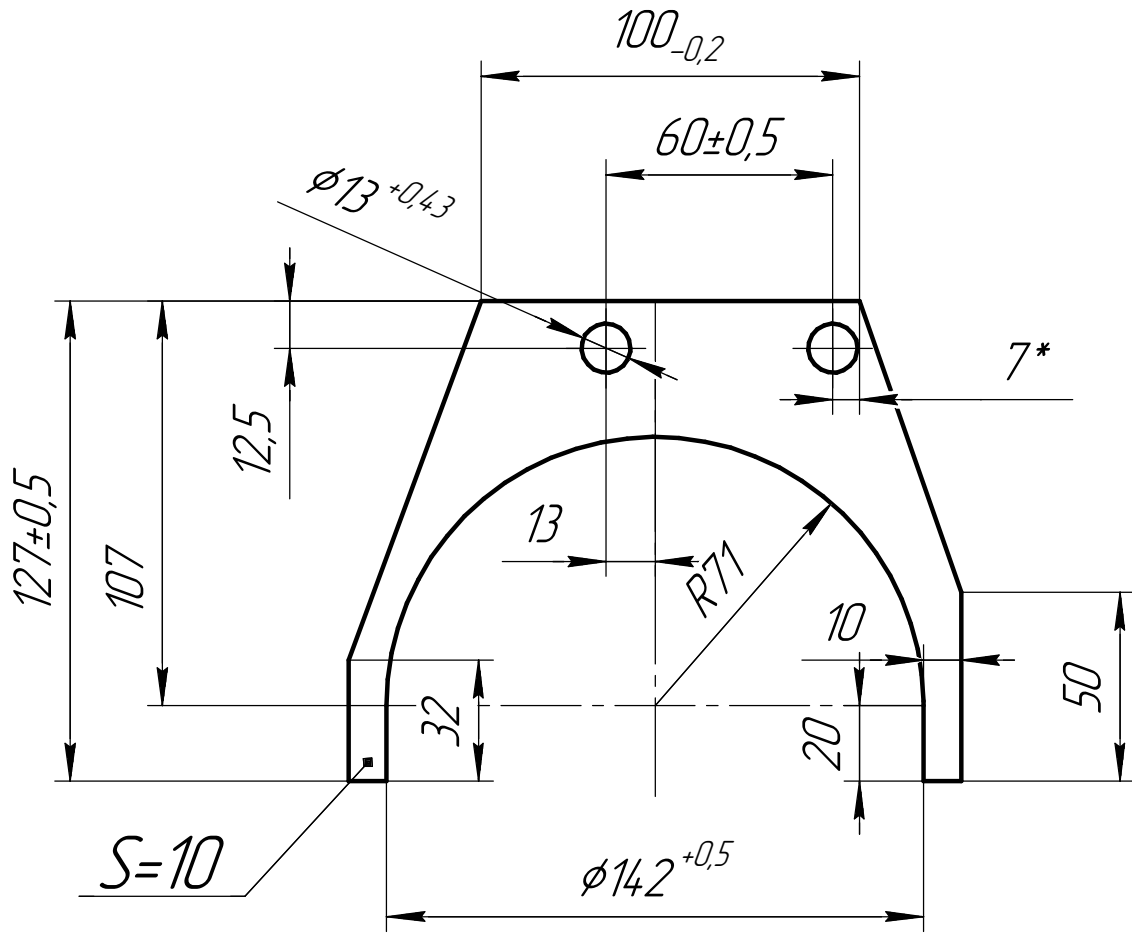


YDE6494

$\sqrt{6,3(\sqrt{1})}$



1. Не указанные предельные отклонения H14; h14; $\pm IT14/2$.

Справ. №	Перв. примен.				YDE6494			
Изм.	Лист	№ докум.	Подп.	Дата	Направляющая пластина			
Разраб.	Лапкин С.В			21.01.2020				
Пров.					Лит.		Масса	Масштаб
Т.контр.					Лист		Листов	1
И.контр.					Литой нейлон YMS-4			
Утв.					ООО "ППКГ"			